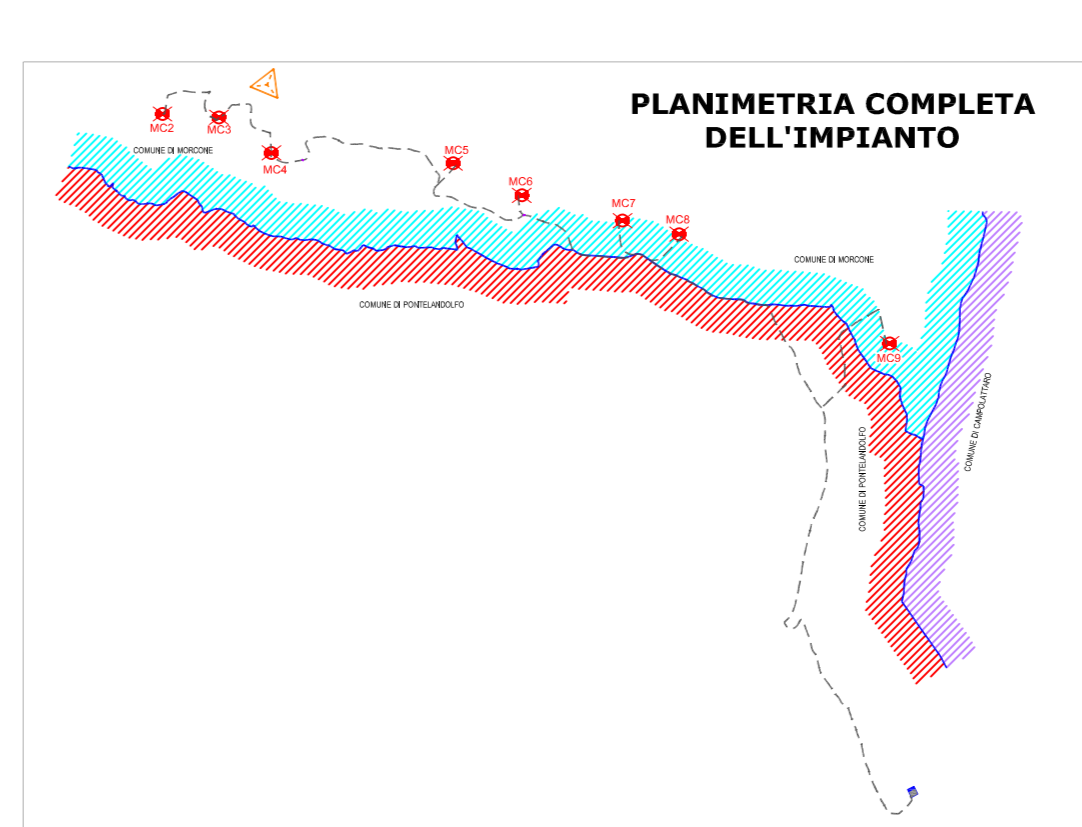
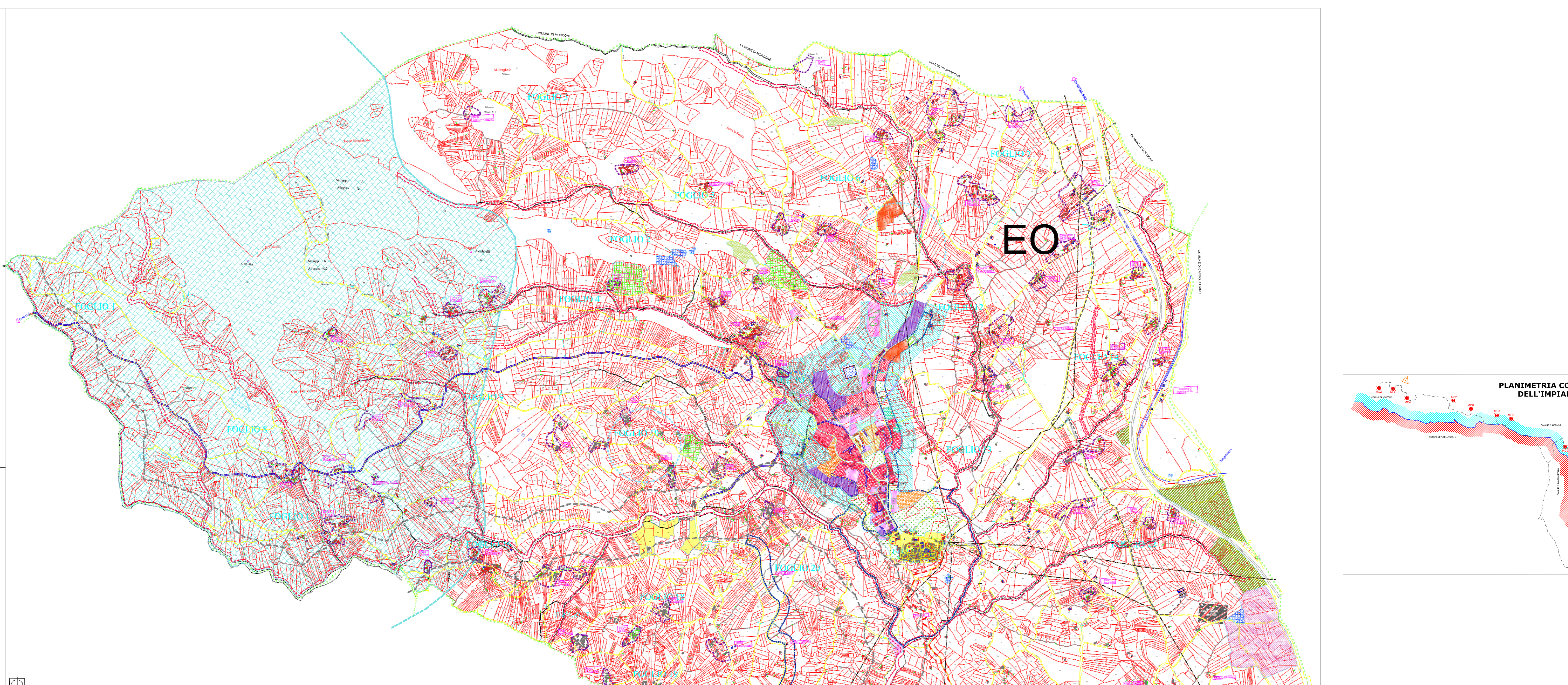


- LEGENDA**
- Area di intervento
 - Limiti comunali
 - Limiti provinciali
 - Limiti regionali
 - Limiti nazionali
 - Limiti internazionali
 - Limiti di stato
 - Limiti di regione
 - Limiti di provincia
 - Limiti di comune
 - Limiti di quartiere
 - Limiti di zona
 - Limiti di lotto
 - Limiti di piano
 - Limiti di strada
 - Limiti di via
 - Limiti di corso
 - Limiti di boulevard
 - Limiti di piazza
 - Limiti di parco
 - Limiti di giardino
 - Limiti di orto
 - Limiti di campo
 - Limiti di campo di calcio
 - Limiti di campo di tennis
 - Limiti di campo di golf
 - Limiti di campo di baseball
 - Limiti di campo di calcio a 5
 - Limiti di campo di calcio a 7
 - Limiti di campo di calcio a 9
 - Limiti di campo di calcio a 11
 - Limiti di campo di calcio a 15
 - Limiti di campo di calcio a 20
 - Limiti di campo di calcio a 25
 - Limiti di campo di calcio a 30
 - Limiti di campo di calcio a 35
 - Limiti di campo di calcio a 40
 - Limiti di campo di calcio a 45
 - Limiti di campo di calcio a 50
 - Limiti di campo di calcio a 55
 - Limiti di campo di calcio a 60
 - Limiti di campo di calcio a 65
 - Limiti di campo di calcio a 70
 - Limiti di campo di calcio a 75
 - Limiti di campo di calcio a 80
 - Limiti di campo di calcio a 85
 - Limiti di campo di calcio a 90
 - Limiti di campo di calcio a 95
 - Limiti di campo di calcio a 100



- LEGENDA:**
- AEROGENERATORI DI PROGETTO
 - CAVIDOTTO DI PROGETTO
 - CAVIDOTTO AT DI COLLEGAMENTO TRA S.S.E. E STAZIONE TERNA SPA già autorizzato dalla Regione Campania con decreto dirigenziale n. 465 del 2019 alla Parco Eolico Casalduni House Srl
 - LIMITE CONFINE COMUNALE
 - SOTTOSTAZIONE AT/MT DA AMPLIARE
 - SOTTOSTAZIONE AT/MT già autorizzato dalla Regione Campania con decreto dirigenziale n. 465 del 2019 alla Parco Eolico Casalduni House Srl
 - ANEMOMETRO DI RIFERIMENTO
 - AREA D'INTERVENTO (area agricola ordinaria)

ARCE PIO CASTELLO - VIA PIERMARINO 17 - BENEVENTO - tel. 0847415746 - fax 0847415909 - www.arcepiocastello.it - arcepio@arcepio.it - arcepio@arcepio.it

ING. DOMENICO CATAPANO - VIALE ATLANTICA 14 - BENEVENTO - tel. 0834 - 344054 fax 083431024 - info@arcepio.it - arcepio@arcepio.it

GRUP. ALDO CARMELE DE CORSO - VIA PADRINO 50 - SAN MARCO DEI CAVOTTI (BN) - tel. fax 0824588729 - e-mail: ma@arcepio.it - arcepio@arcepio.it

2005

COMUNE DI PONTELANDOLFO
(Provincia di Benevento)

PIANO URBANISTICO COMUNALE
(L. n° 1150 del 17.08.42 e s.m.l. - L.R. n° 14 del 20.03.82 e s.m.l. L.R. 16 del 22/12/2004)

ZONIZZAZIONE ACUSTICA
(L. n° 447 del 26/10/1985 - DPCM 01/02/1997 - D.M. n. 2435 del 01/03/2003)

Il Sindaco
prof. DONATO ADDONA

Il responsabile U.E.C. gen. ANTONIO PANTO

Il progettista
prof. ALDO CARMELE DE CORSO
Esperto in acustica ambientale

Collaboratori
ing. NICOLA ARDATO

SIGLA	NUMERO
REGOLAMENTO DI ATTUAZIONE	ZA.2 26

progetto urbanistica
DOMENICO CATAPANO
(ingegnere)

PIU CASARELLO
C. Casarello, 14
0847415909

- LEGENDA**
- Area di intervento
 - Limiti comunali
 - Limiti provinciali
 - Limiti regionali
 - Limiti nazionali
 - Limiti internazionali
 - Limiti di stato
 - Limiti di regione
 - Limiti di provincia
 - Limiti di comune
 - Limiti di quartiere
 - Limiti di zona
 - Limiti di lotto
 - Limiti di piano
 - Limiti di strada
 - Limiti di via
 - Limiti di corso
 - Limiti di boulevard
 - Limiti di piazza
 - Limiti di parco
 - Limiti di giardino
 - Limiti di orto
 - Limiti di campo
 - Limiti di campo di calcio
 - Limiti di campo di tennis
 - Limiti di campo di golf
 - Limiti di campo di baseball
 - Limiti di campo di calcio a 5
 - Limiti di campo di calcio a 7
 - Limiti di campo di calcio a 9
 - Limiti di campo di calcio a 11
 - Limiti di campo di calcio a 15
 - Limiti di campo di calcio a 20
 - Limiti di campo di calcio a 25
 - Limiti di campo di calcio a 30
 - Limiti di campo di calcio a 35
 - Limiti di campo di calcio a 40
 - Limiti di campo di calcio a 45
 - Limiti di campo di calcio a 50
 - Limiti di campo di calcio a 55
 - Limiti di campo di calcio a 60
 - Limiti di campo di calcio a 65
 - Limiti di campo di calcio a 70
 - Limiti di campo di calcio a 75
 - Limiti di campo di calcio a 80
 - Limiti di campo di calcio a 85
 - Limiti di campo di calcio a 90
 - Limiti di campo di calcio a 95
 - Limiti di campo di calcio a 100

REGIONE CAMPANIA
PROVINCIA DI BENEVENTO
COMUNI DI MORCONE E CAMPOLATTARO

REALIZZAZIONE DI UN IMPIANTO PER LA PRODUZIONE DI ENERGIA ELETTRICA DA FONTE EOLICA NEI COMUNI DI MORCONE E CAMPOLATTARO (BN)

PROGETTO DEFINITIVO

REMCA_D19B_REV1
STRALCIO DEL PIANO REGOLATORE GENERALE
COMUNE DI PONTELANDOLFO
ALTERNATIVA 1

N.	DATA	DESCRIZIONE	RED.	VER.	APP.	SCALA
A	11.11.2019	Prima emissione				1: 10.000
B	05.10.2021	Alternativa 1				

PROGETTAZIONE
ENERGY & ENGINEERING S.R.L.
Via XXII Luglio 139
83044 - Biaccia (AV)
P.N.A. 02618900647
Tel./Fax. 0827/81480
pec: energyengineering@legmail.it

Ing. Davide G. Trivelli

L. COMMITTENTE
Renexia SpA
Viale Abruzzo 410
66100 - Chieti Scalo (CH)
P.N.A. 02192110596
Tel. 0871 58745