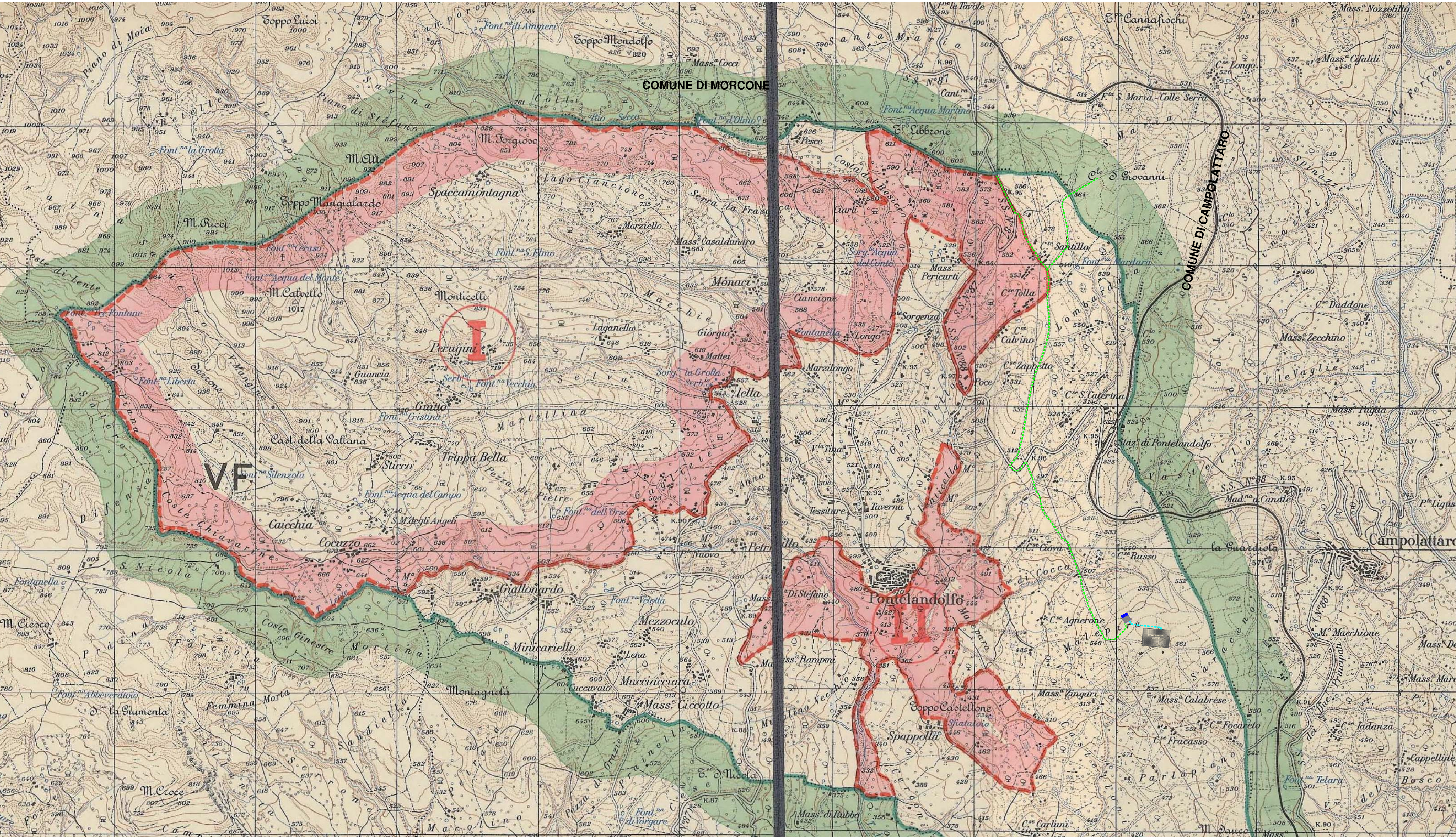
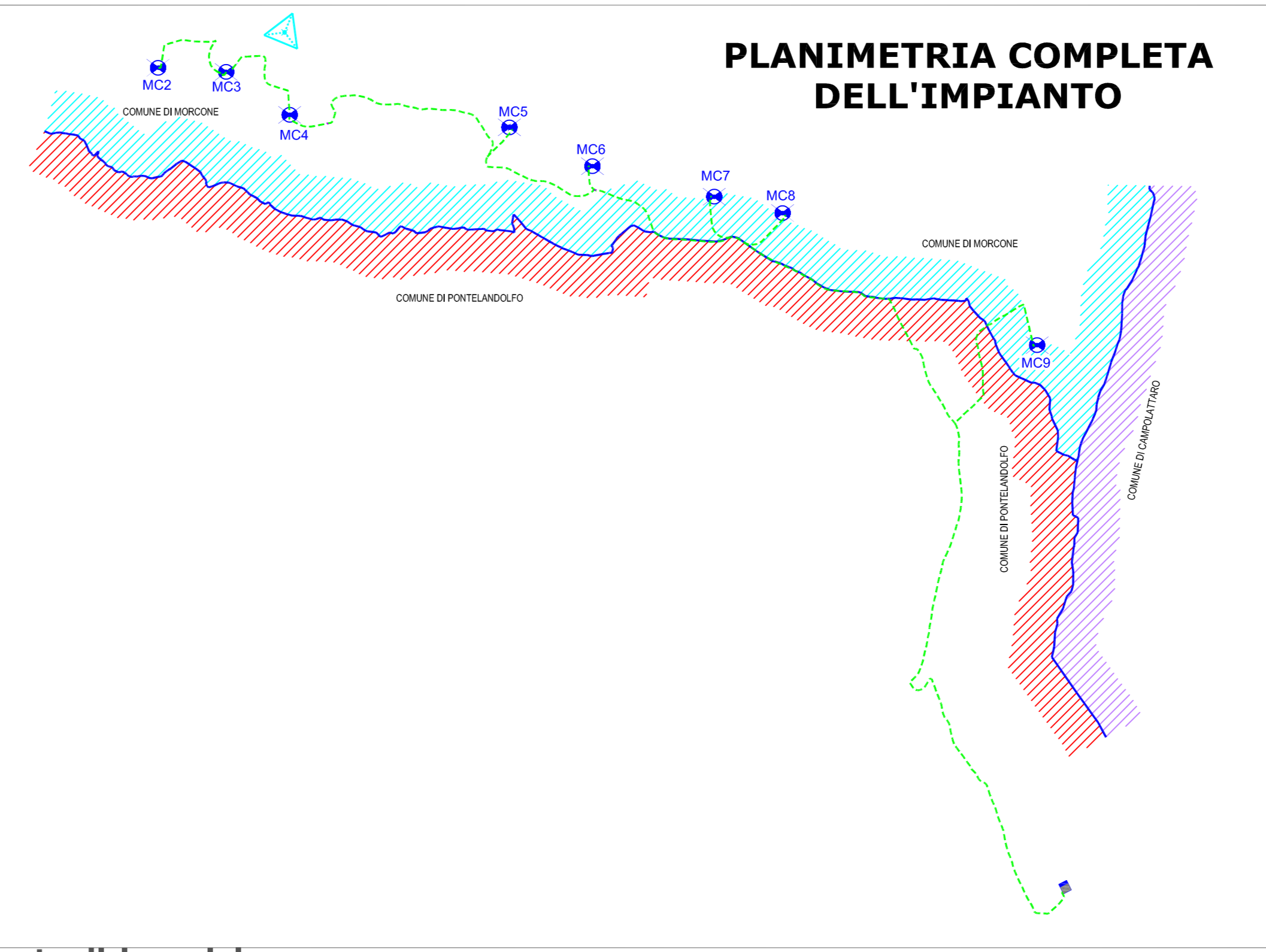


- LEGENDA:**
-  **AEROGENERATORI DI PROGETTO**
  -  **CAVIDOTTO DI PROGETTO**
  -  **CAVIDOTTO AT DI COLLEGAMENTO TRA S.S.E. E STAZIONE TERNA SPA**
  -  **LIMITE CONFINE COMUNALE**
  -  **SOTTOSTAZIONE AT/MT DA AMPLIARE**
  -  **SOTTOSTAZIONE AT/MT già autorizzata dalla Regione Campania con decreto dirigenziale n. 465 del 2019 alla Parco Eolico Casalduni House Srl**
  -  **ANEMOMETRO DI RIFERIMENTO**





**REGIONE CAMPANIA**  
**PROVINCIA DI BENEVENTO**  
COMUNI DI MORCONE E CAMPOLATTARO



**REALIZZAZIONE DI UN IMPIANTO PER LA PRODUZIONE DI ENERGIA ELETTRICA DA FONTE EOLICA NEI COMUNI DI MORCONE E CAMPOLATTARO (BN)**

PROGETTO DEFINITIVO

REMCA\_D7B\_REV1  
STRALCIO DEL VINCOLO IDROGEOLOGICO (TERRITORIO DI PONTELANDOLFO) ALTERNATIVA 1

REVISIONI	N.	DATA	DESCRIZIONE	RED.	VER.	APP.	SCALA:
A	11.11.2019	Prima emissione					1:15.000
B	05.10.2021	Alternativa 1					COGICIA: 



**ENERGY & ENGINEERING S.R.L.**  
Via XXIII Luglio 139  
83044 - Bisaccia (AV)  
P.IVA 02618900647  
Tel./Fax. 0827/81480  
pec: energyengineering@legalmail.it

Ing. Davide G. Trivelli





**Renexia**

IL COMMITTENTE  
Renexia SpA  
Viale Abruzzo 410  
66100 - Chieti Scalo (CH)  
P.IVA 02192110696  
Tel. 0871 58745