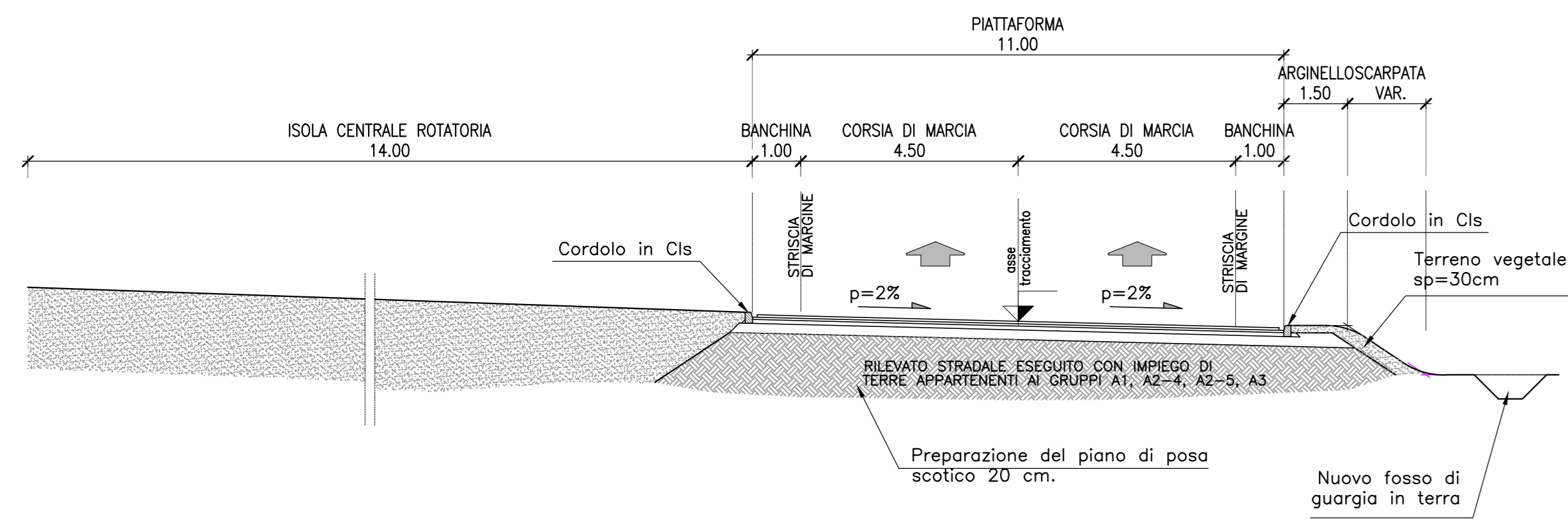
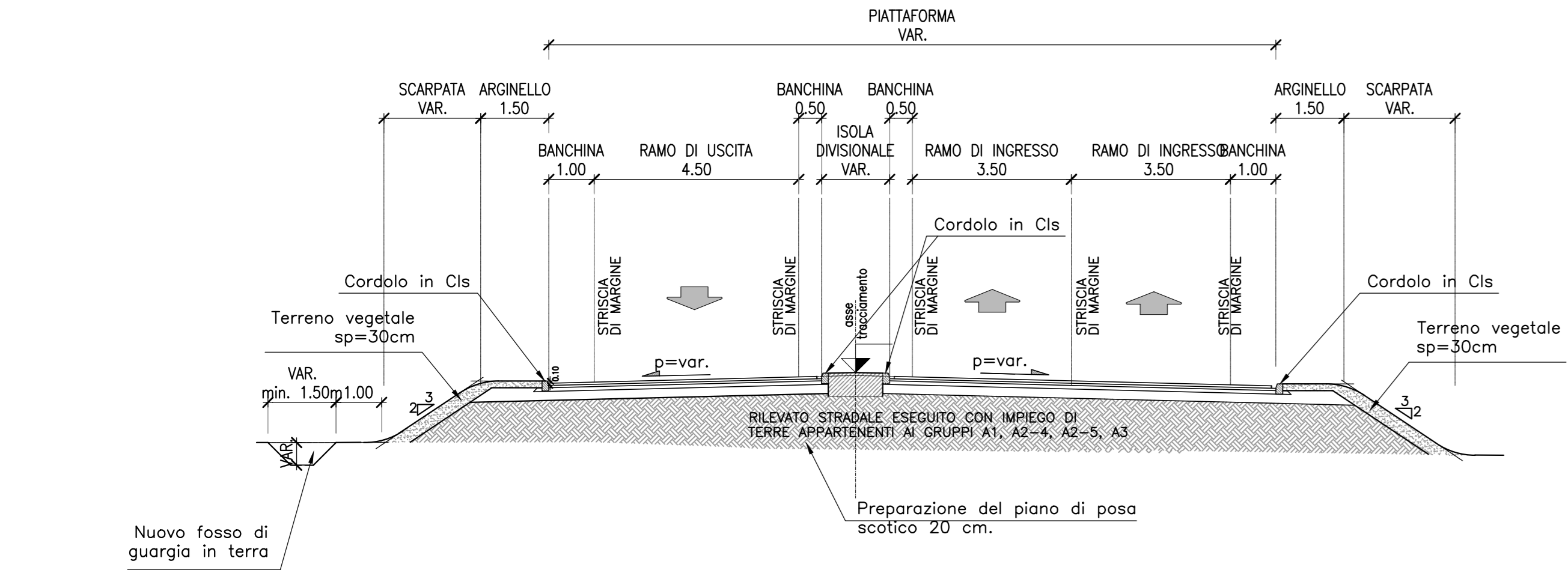


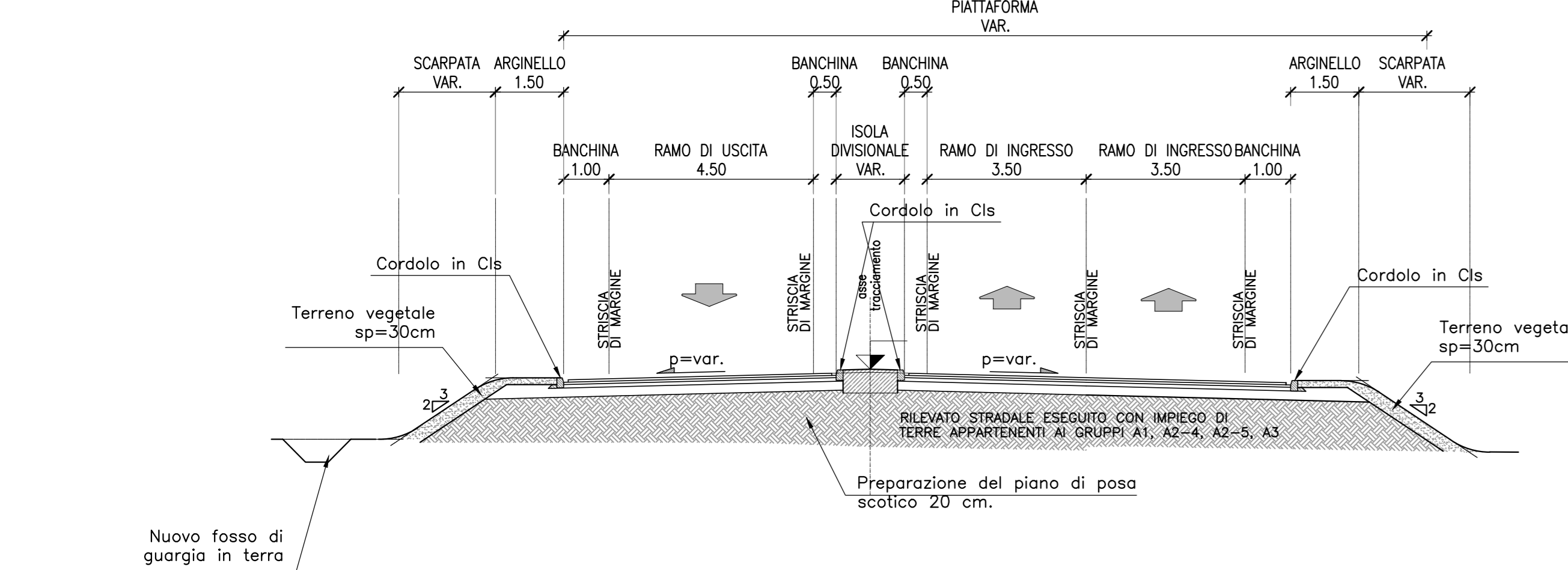
SEZIONE TIPO IN ROTATORIA: A-A
scala 1:100



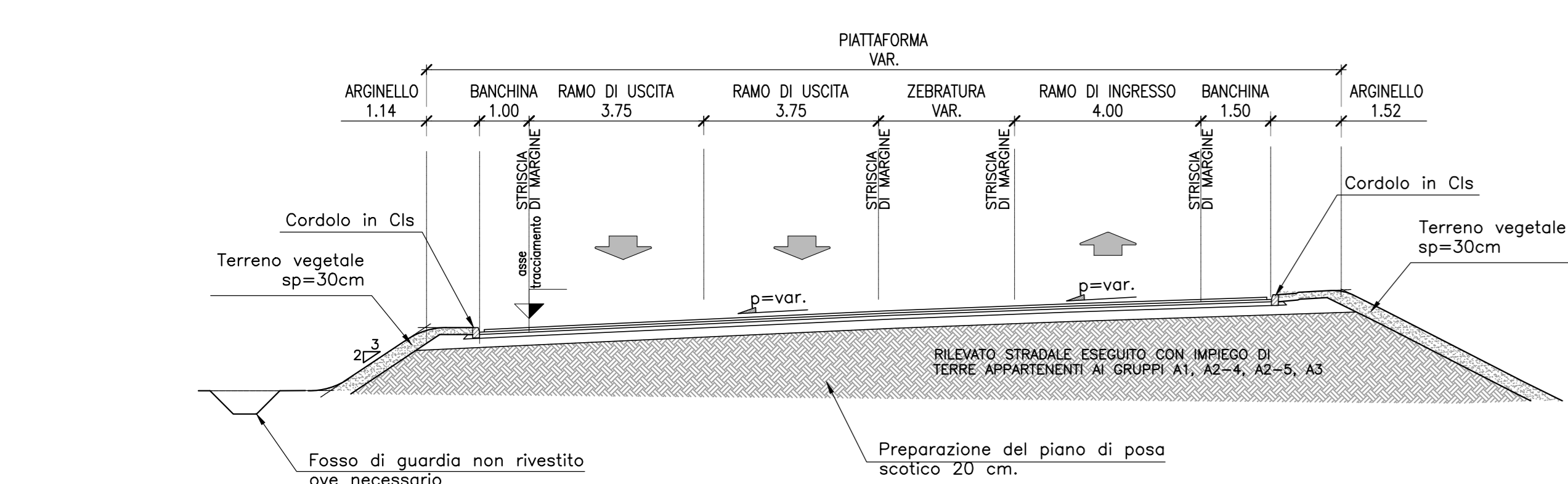
SEZIONE TIPO INGRESSO IN ROTATORIA: B-B
scala 1:100



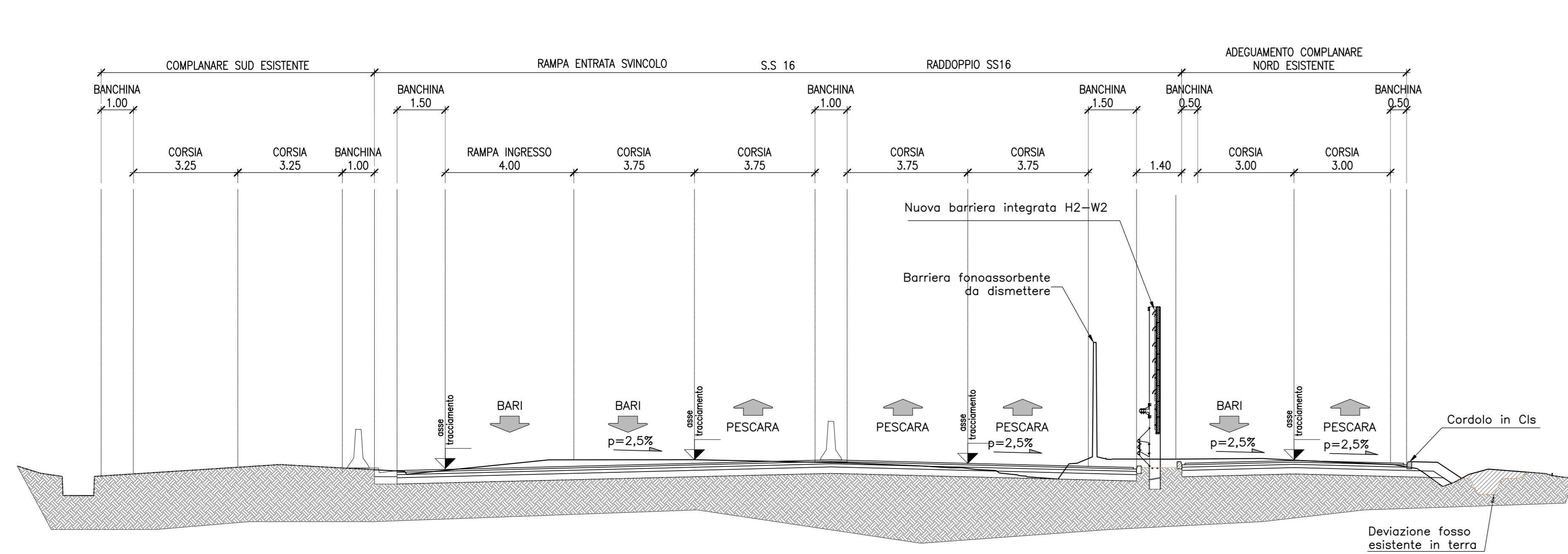
SEZIONE TIPO INGRESSO IN ROTATORIA: C-C
scala 1:100



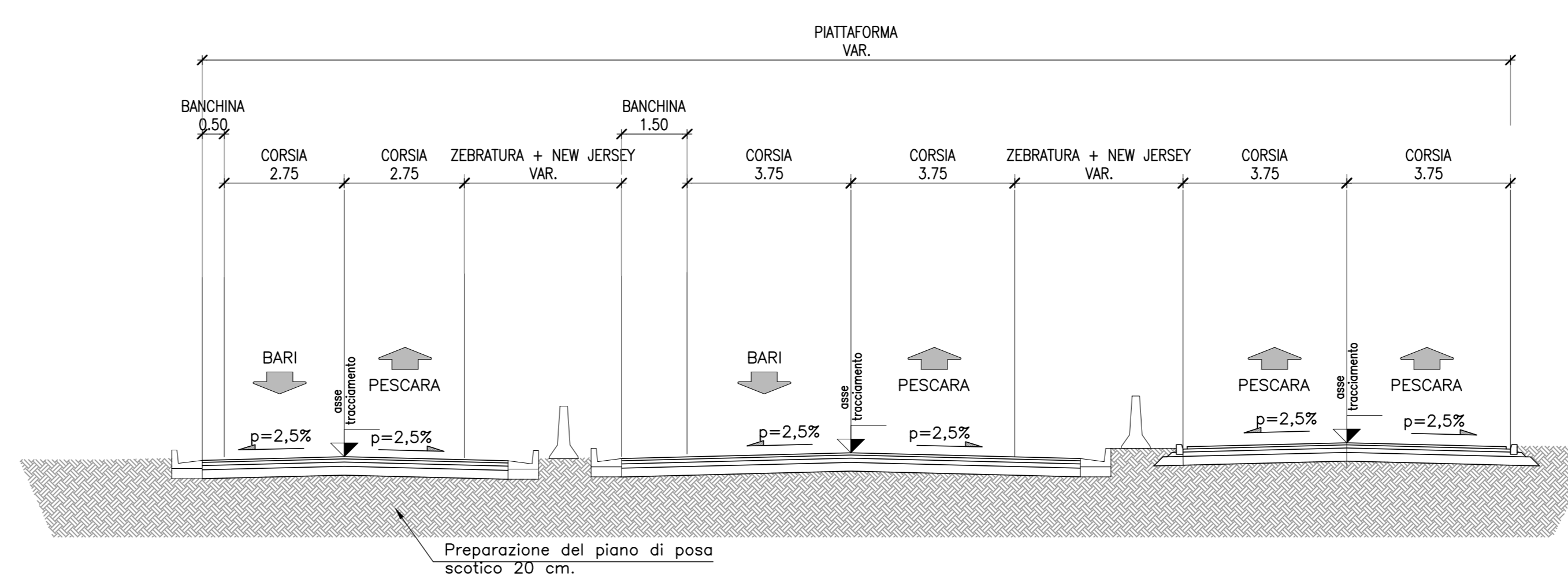
SEZIONE TIPO IN CORRISPONDENZA DEL CAVALCAVIA: D-D
scala 1:100



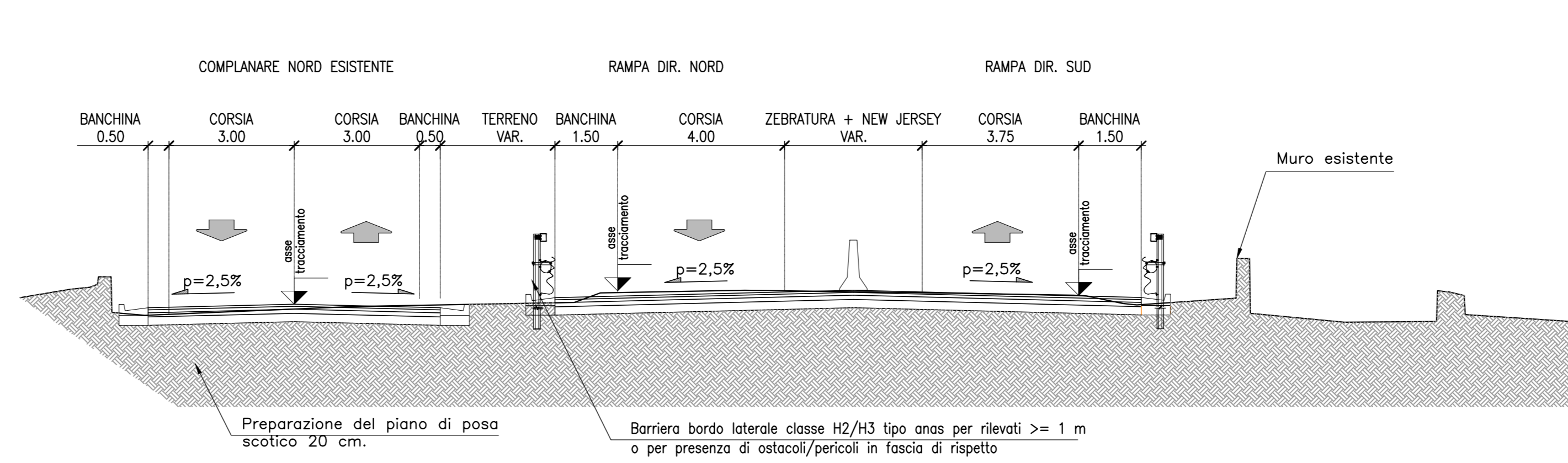
SEZIONE TIPO TANGENZIALE FOGGIA CON VIABILITA' DI SERVIZIO: E-E
scala 1:100



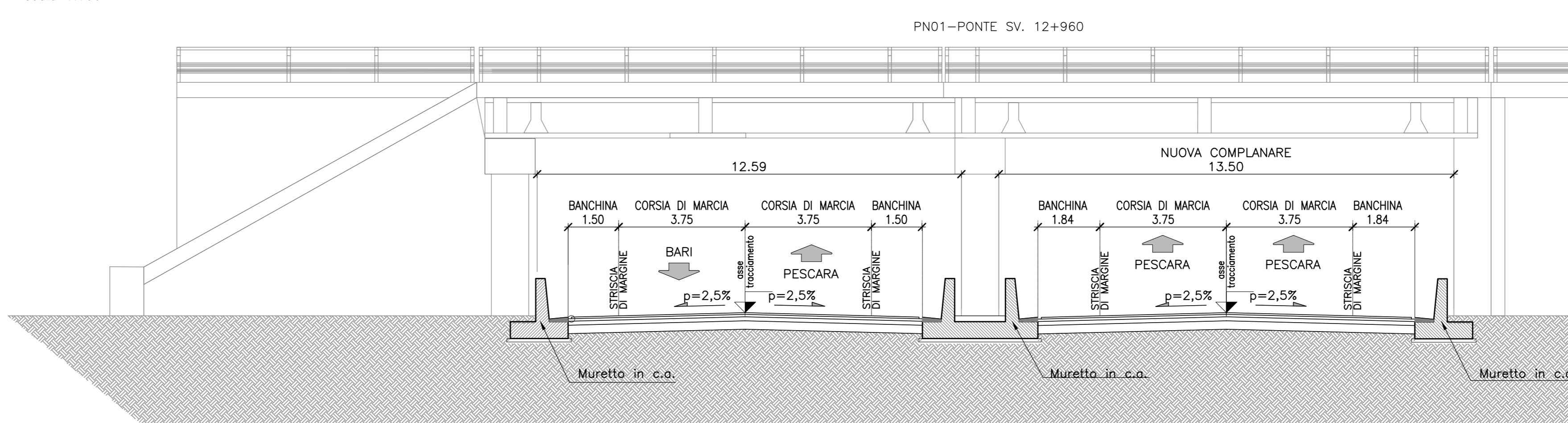
SEZIONE TIPO TANGENZIALE FOGGIA CON VIABILITA' DI SERVIZIO: F-F
scala 1:100



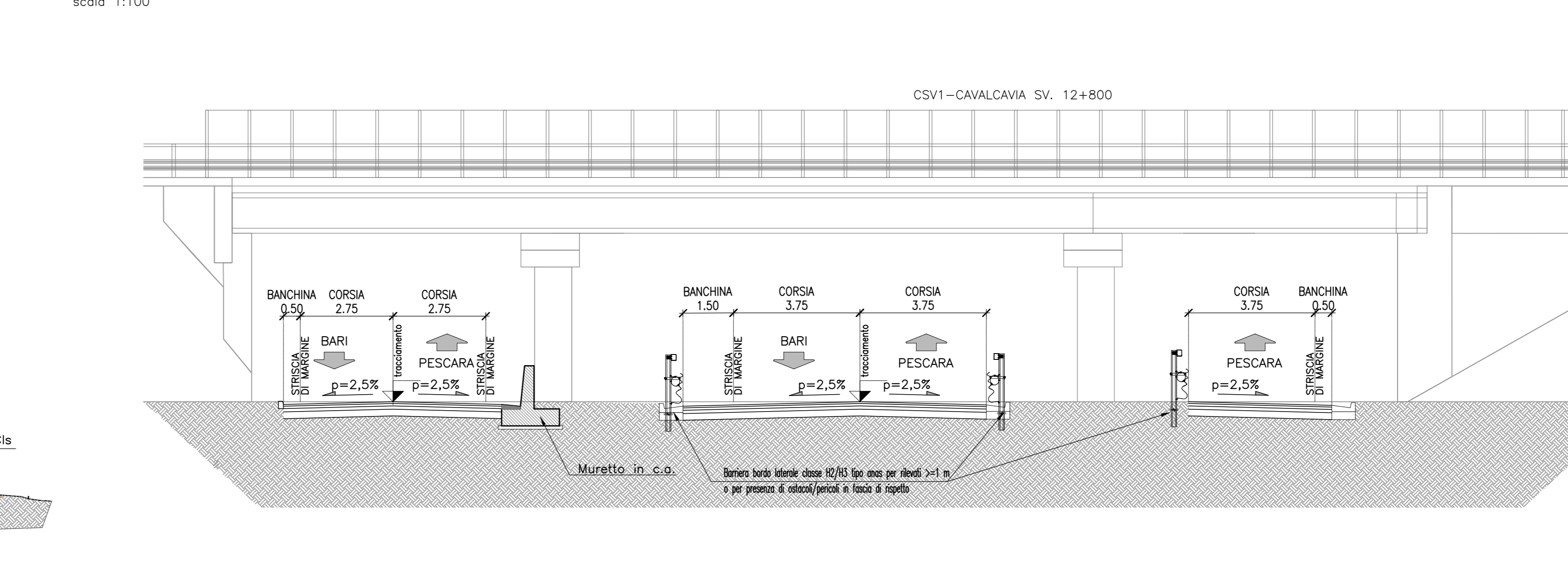
SEZIONE TIPO: G-G
STATO DI PROGETTO
scala 1:100



SEZIONE TIPO TANGENZIALE FOGGIA PN01-PONTE SV. 12+960: H-H
scala 1:100



SEZIONE TIPO TANGENZIALE FOGGIA CSV1-CAVALCAVIA SV. 12+800: I-I
scala 1:100





Struttura Territoriale Puglia

Interventi ricorrenti di manutenzione ai fini del recupero funzionale della Tangenziale Ovest di Foggia - n. 673 (ex S.S. n. 16)

Lotto 1 - Lotto 2 - Lotto 3

PROGETTO DEFINITIVO

	BA-39
	BA-11
	BA-10

ATTI DI PROGETTAZIONE:

<p>PROGETTISTI Ing. Franco Parisi Bucchietti - Responsabilità Integrata Proiezioni Specialistiche - Ordine Ing. Roma n. 3664-Soc. A. Ing. Luigi Alberti - Ordine Ing. Milano n. 14725-Soc. A. Ing. Paolo Franchetti - Ordine Ing. Vicenza n. 2013-Soc. A.</p>	<p>RESPONSABILE DEL PROCEDIMENTO Ing. Niccolò Lapenta</p>	<p>RESPONSABILE DI PROGETTO Ing. Federico Moroni - Ordine Ing. Roma n. 29942-Soc. A.</p>
<p>IL GEOLOGO Dott. Gian Annamario Bruno - Ordine Geol. Lazio n. 1531</p>	<p>COORDINATORE PER LA SICUREZZA IN FASE DI PROGETTAZIONE Ing. Giampaolo Cambiaggi - Ordine Ing. Roma n. 14034-Soc. A.</p>	

FRANCHETTI 

STUDI GENERALI DELL'INTERO TRACCIATO STUDIO PRELIMINARE AMBIENTALE SEZIONI TRASVERSALI - TAVOLA 4

dal km 12+400 al km 16+950

CODICE PROGETTO	ANNO	CODICE PPM	ANNOBADO096	ANNOBADO212	ANNOBADO214
STI0A0039	21	NOME FILE	T00A00MST03-4A		
STI0A0011	21	REVISIONE	A		
STI0A0010	21	CODICE ELAB.	T00I1A00AMBST04		

A	EMISSIONE	Giugno 2021	Ing. D. Sclavo	Ing. D. Di Carlo	Ing. F.P. Bucchietti
REV.	DESCRIZIONE	DATA	REDATTO	VERIFICATO	APPROVATO