

Interventi ricorrenti di manutenzione ai fini del recupero funzionale della Tangenziale Ovest di Foggia - S.S. n. 673 (ex S.S. n. 16)

**Lotto 1 - Lotto 2 - Lotto 3**

**PROGETTO DEFINITIVO**

BA-39  
BA-11  
BA-10

A.T.I. di PROGETTAZIONE:

(Mandataria)

(Mandante)

(Mandante)

**bonifica spa**

**FRANCHETTI**



Geotechnics Geology Structures Offshore

PROGETTISTI

Ing. Franco Persio Bocchetto – Responsabile Integrazione Prestazioni Specialistiche - Ordine Ing. Roma n.° 8664-Sez A

Ing. Luigi Albert – Ordine Ing. Milano n.° 14725-Sez A

Ing. Paolo Franchetti – Ordine Ing. Vicenza n.° 2013-Sez A

RESPONSABILE DEL PROCEDIMENTO

Ing. Rocco Lapenta

RESPONSABILE DI PROGETTO

Ing. Federico Momoni - Ordine Ing. Roma n.°29942-Sez A

IL GEOLOGO

Dott. Geol. Annamaria Bruna - Ordine Geol. Lazio n. 1531

COORDINATORE PER LA SICUREZZA IN FASE DI PROGETTAZIONE

Ing. Giampiero Cambiaghi - Ordine Ing. Roma n.°14034-Sez A

TITOLO:

**ELABORATI GENERALI  
STUDI PRELIMINARI AMBIENTALI  
SCHEDE DI CENSIMENTO DEI RICETTORI**

CODICE PROGETTO

LIV.PROG.

ANNO

S	T	B	A	0	0	3	9	D	2	1
S	T	B	A	0	0	1	1	D	2	1
S	T	B	A	0	0	1	0	D	2	1

CODICI PPM: AANOBA00096 AANOBA00212 AANOBA00214

NOME FILE: T00IA01AMBSC01A.DOCX

REVISIONE

SCALA

CODICE ELAB.

T 0 0 I A 0 1 A M B S C 0 1

A

A	EMISSIONE	Giugno 2021	Ing.A.Tarsitano	Ing. V.Battistini	Ing.F.P.Bocchetto
REV.	DESCRIZIONE	DATA	REDATTO	VERIFICATO	APPROVATO

**Codice identificativo del ricettore o gruppo di ricettori: Ric. 1**



<b>ANAGRAFICA</b>	<b>Comune</b>	Foggia
	<b>Via/Località</b>	SS673
	<b>Progressiva</b>	Km +3
	<b>Distanza da tracciato di progetto (m)</b>	70
	<b>Orientamento rispetto al tracciato</b>	Obliquo
	<b>Destinazione d'uso</b>	Residenziale/Commerciale

<b>STRUTTURA</b>	<b>Numero piani</b>	1
	<b>H tot (m)</b>	Da 3 a6
	<b>Tipologia strutturale</b>	Muratura
	<b>Stato di conservazione</b>	Buono
<b>INFISSI</b>	<b>Stato di conservazione</b>	Buono

<b>SCHERMATURE INFRASTRUTTURA/ RICETTORE</b>	<b>Schermature vegetazionali</b>	NO	
	<b>Schermature strutturali</b>	NO	

<b>ALTRE SORGENTI DI RUMORE</b>	<b>Infrastrutture (stradali/ferroviarie)</b>		SI
	<b>Insedimenti industriali</b>	NO	
	<b>Altro</b>		

<b>Note:</b>	

**Codice identificativo del ricettore o gruppo di ricettori: Ric. 2**



<b>ANAGRAFICA</b>	<b>Comune</b>	Foggia
	<b>Via/Località</b>	SS673
	<b>Progressiva</b>	Km +2,5
	<b>Distanza da tracciato di progetto (m)</b>	60
	<b>Orientamento rispetto al tracciato</b>	Obliquo
	<b>Destinazione d'uso</b>	Agricolo

<b>STRUTTURA</b>	<b>Numero piani</b>	1
	<b>H tot (m)</b>	3
	<b>Tipologia strutturale</b>	Prefabbricato
	<b>Stato di conservazione</b>	Buono
<b>INFISSI</b>	<b>Stato di conservazione</b>	Buono

<b>SCHERMATURE INFRASTRUTTURA/ RICETTORE</b>	<b>Schermature vegetazionali</b>		SI
	<b>Schermature strutturali</b>	NO	

<b>ALTRE SORGENTI DI RUMORE</b>	<b>Infrastrutture (stradali/ferroviarie)</b>		SI
	<b>Insedimenti industriali</b>	NO	
	<b>Altro</b>		

<b>Note:</b>	

**Codice identificativo del ricettore o gruppo di ricettori: Ric. 3**



<b>ANAGRAFICA</b>	<b>Comune</b>	Foggia
	<b>Via/Località</b>	SS673
	<b>Progressiva</b>	Km +2,5
	<b>Distanza da tracciato di progetto (m)</b>	45
	<b>Orientamento rispetto al tracciato</b>	Obliquo
	<b>Destinazione d'uso</b>	Residenziale/Commerciale

<b>STRUTTURA</b>	<b>Numero piani</b>	2
	<b>H tot (m)</b>	7
	<b>Tipologia strutturale</b>	C.A.
	<b>Stato di conservazione</b>	Buono
<b>INFISSI</b>	<b>Stato di conservazione</b>	Buono

<b>SCHERMATURE INFRASTRUTTURA/ RICETTORE</b>	<b>Schermature vegetazionali</b>		SI
	<b>Schermature strutturali</b>	NO	

<b>ALTRE SORGENTI DI RUMORE</b>	<b>Infrastrutture (stradali/ferroviarie)</b>		SI
	<b>Insedimenti industriali</b>	NO	
	<b>Altro</b>		

<b>Note:</b>	

**Codice identificativo del ricettore o gruppo di ricettori: Ric. 4**



<b>ANAGRAFICA</b>	<b>Comune</b>	Foggia
	<b>Via/Località</b>	SS673
	<b>Progressiva</b>	Km +2,5
	<b>Distanza da tracciato di progetto (m)</b>	25
	<b>Orientamento rispetto al tracciato</b>	Obliquo
	<b>Destinazione d'uso</b>	Commerciale/industriale

<b>STRUTTURA</b>	<b>Numero piani</b>	1
	<b>H tot (m)</b>	3
	<b>Tipologia strutturale</b>	C.A.
	<b>Stato di conservazione</b>	Buono
<b>INFISSI</b>	<b>Stato di conservazione</b>	Buono

<b>SCHERMATURE INFRASTRUTTURA/ RICETTORE</b>	<b>Schermature vegetazionali</b>	NO	
	<b>Schermature strutturali</b>	NO	

<b>ALTRE SORGENTI DI RUMORE</b>	<b>Infrastrutture (stradali/ferroviarie)</b>		SI
	<b>Insedimenti industriali</b>	NO	
	<b>Altro</b>		

<b>Note:</b>	

**Codice identificativo del ricettore o gruppo di ricettori: Ric. 5**



<b>ANAGRAFICA</b>	<b>Comune</b>	Foggia
	<b>Via/Località</b>	SS673
	<b>Progressiva</b>	Km +2,5
	<b>Distanza da tracciato di progetto (m)</b>	80
	<b>Orientamento rispetto al tracciato</b>	Obliquo
	<b>Destinazione d'uso</b>	Commerciale

<b>STRUTTURA</b>	<b>Numero piani</b>	1
	<b>H tot (m)</b>	3
	<b>Tipologia strutturale</b>	C.A.
	<b>Stato di conservazione</b>	Sufficiente
<b>INFISSI</b>	<b>Stato di conservazione</b>	Sufficiente

<b>SCHERMATURE INFRASTRUTTURA/ RICETTORE</b>	<b>Schermature vegetazionali</b>		SI
	<b>Schermature strutturali</b>	NO	

<b>ALTRE SORGENTI DI RUMORE</b>	<b>Infrastrutture (stradali/ferroviarie)</b>		SI
	<b>Insedimenti industriali</b>	NO	
	<b>Altro</b>		

<b>Note:</b>	

**Codice identificativo del ricettore o gruppo di ricettori: Ric. 6**



<b>ANAGRAFICA</b>	<b>Comune</b>	Foggia
	<b>Via/Località</b>	SS673
	<b>Progressiva</b>	Km +2
	<b>Distanza da tracciato di progetto (m)</b>	165
	<b>Orientamento rispetto al tracciato</b>	Obliquo
	<b>Destinazione d'uso</b>	Agricolo

<b>STRUTTURA</b>	<b>Numero piani</b>	1
	<b>H tot (m)</b>	3
	<b>Tipologia strutturale</b>	Muratura
	<b>Stato di conservazione</b>	Scarso
<b>INFISSI</b>	<b>Stato di conservazione</b>	Scarso

<b>SCHERMATURE INFRASTRUTTURA/ RICETTORE</b>	<b>Schermature vegetazionali</b>		SI
	<b>Schermature strutturali</b>	NO	

<b>ALTRE SORGENTI DI RUMORE</b>	<b>Infrastrutture (stradali/ferroviarie)</b>	NO	
	<b>Insedimenti industriali</b>	NO	
	<b>Altro</b>		

<b>Note:</b>	

**Codice identificativo del ricettore o gruppo di ricettori: Ric 7**



<b>ANAGRAFICA</b>	<b>Comune</b>	Foggia	
	<b>Via/Località</b>	SS673	
	<b>Progressiva</b>	Km +2	
	<b>Distanza da tracciato di progetto (m)</b>	60	
	<b>Orientamento rispetto al tracciato</b>	Obliquo	
	<b>Destinazione d'uso</b>	Commerciale	
<b>STRUTTURA</b>	<b>Numero piani</b>	1	
	<b>H tot (m)</b>	6	
	<b>Tipologia strutturale</b>	C.A.	
	<b>Stato di conservazione</b>	Sufficiente	
<b>INFISSI</b>	<b>Stato di conservazione</b>	Sufficiente	
<b>SCHERMATURE INFRASTRUTTURA/ RICETTORE</b>	<b>Schermature vegetazionali</b>		SI
	<b>Schermature strutturali</b>	NO	
<b>ALTRE SORGENTI DI RUMORE</b>	<b>Infrastrutture (stradali/ferroviarie)</b>		SI
	<b>Insediamenti industriali</b>	NO	
	<b>Altro</b>		
<b>Note:</b>	Carrozzeria.		



**Codice identificativo del ricettore o gruppo di ricettori: Ric. 8**



<b>ANAGRAFICA</b>	<b>Comune</b>	Foggia	
	<b>Via/Località</b>	SS673	
	<b>Progressiva</b>	Km +2	
	<b>Distanza da tracciato di progetto (m)</b>	40	
	<b>Orientamento rispetto al tracciato</b>	Obliquo	
	<b>Destinazione d'uso</b>	Commerciale	
<b>STRUTTURA</b>	<b>Numero piani</b>	1	
	<b>H tot (m)</b>	6	
	<b>Tipologia strutturale</b>	C.A.	
	<b>Stato di conservazione</b>	Sufficiente	
<b>INFISSI</b>	<b>Stato di conservazione</b>	Sufficiente	
<b>SCHEMATURE INFRASTRUTTURA/ RICETTORE</b>	<b>Schermature vegetazionali</b>		SI
	<b>Schermature strutturali</b>	NO	
<b>ALTRE SORGENTI DI RUMORE</b>	<b>Infrastrutture (stradali/ferroviarie)</b>		SI
	<b>Insedimenti industriali</b>	NO	
	<b>Altro</b>		
<b>Note:</b>	Capannone industriale		
	Concorsualità con altre infrastrutture		

**Codice identificativo del ricettore o gruppo di ricettori: Ric. 9**



<b>ANAGRAFICA</b>	<b>Comune</b>	Foggia
	<b>Via/Località</b>	SS673
	<b>Progressiva</b>	Km +2
	<b>Distanza da tracciato di progetto (m)</b>	70
	<b>Orientamento rispetto al tracciato</b>	Obliquo
	<b>Destinazione d'uso</b>	Servizi

<b>STRUTTURA</b>	<b>Numero piani</b>	2
	<b>H tot (m)</b>	6
	<b>Tipologia strutturale</b>	C.A.+Muratura
	<b>Stato di conservazione</b>	Sufficiente
<b>INFISSI</b>	<b>Stato di conservazione</b>	Sufficiente

<b>SCHERMATURE INFRASTRUTTURA/ RICETTORE</b>	<b>Schermature vegetazionali</b>	NO	
	<b>Schermature strutturali</b>	NO	

<b>ALTRE SORGENTI DI RUMORE</b>	<b>Infrastrutture (stradali/ferroviarie)</b>		SI
	<b>Insedimenti industriali</b>	NO	
	<b>Altro</b>		

<b>Note:</b>	Centrale elettrica
	Concorsualità con altre infrastrutture

**Codice identificativo del ricevitore o gruppo di ricevitori: Ric. 10**



<b>ANAGRAFICA</b>	<b>Comune</b>	Foggia
	<b>Via/Località</b>	SS673
	<b>Progressiva</b>	Km +1,5
	<b>Distanza da tracciato di progetto (m)</b>	30
	<b>Orientamento rispetto al tracciato</b>	Obliquo
	<b>Destinazione d'uso</b>	Commerciale/industriale

<b>STRUTTURA</b>	<b>Numero piani</b>	2
	<b>H tot (m)</b>	6
	<b>Tipologia strutturale</b>	C.A.
	<b>Stato di conservazione</b>	Sufficiente
<b>INFISSI</b>	<b>Stato di conservazione</b>	Sufficiente

<b>SCHERMATURE INFRASTRUTTURA/ RICETTORE</b>	<b>Schermature vegetazionali</b>	NO	
	<b>Schermature strutturali</b>	NO	

<b>ALTRE SORGENTI DI RUMORE</b>	<b>Infrastrutture (stradali/ferroviarie)</b>		SI
	<b>Insediamenti industriali</b>	NO	
	<b>Altro</b>		

<b>Note:</b>	Concorsualità con altre infrastrutture.

**Codice identificativo del ricettore o gruppo di ricettori: Ric. 11**



<b>ANAGRAFICA</b>	<b>Comune</b>	Foggia
	<b>Via/Località</b>	SS673
	<b>Progressiva</b>	Km +1,5
	<b>Distanza da tracciato di progetto (m)</b>	88
	<b>Orientamento rispetto al tracciato</b>	Obliquo
	<b>Destinazione d'uso</b>	Commerciale/industriale

<b>STRUTTURA</b>	<b>Numero piani</b>	1
	<b>H tot (m)</b>	6
	<b>Tipologia strutturale</b>	C.A.
	<b>Stato di conservazione</b>	Sufficiente
<b>INFISSI</b>	<b>Stato di conservazione</b>	Sufficiente

<b>SCHERMATURE INFRASTRUTTURA/ RICETTORE</b>	<b>Schermature vegetazionali</b>		SI
	<b>Schermature strutturali</b>	NO	

<b>ALTRE SORGENTI DI RUMORE</b>	<b>Infrastrutture (stradali/ferroviarie)</b>		SI
	<b>Insedimenti industriali</b>	NO	
	<b>Altro</b>		

<b>Note:</b>	

**Codice identificativo del ricettore o gruppo di ricettori: Ric. 12**



<b>ANAGRAFICA</b>	<b>Comune</b>	Foggia
	<b>Via/Località</b>	SS673
	<b>Progressiva</b>	Km +1,5
	<b>Distanza da tracciato di progetto (m)</b>	25
	<b>Orientamento rispetto al tracciato</b>	Obliquo
	<b>Destinazione d'uso</b>	Residenziale

<b>STRUTTURA</b>	<b>Numero piani</b>	2
	<b>H tot (m)</b>	6
	<b>Tipologia strutturale</b>	C.A.
	<b>Stato di conservazione</b>	Buono
<b>INFISSI</b>	<b>Stato di conservazione</b>	Buono

<b>SCHERMATURE INFRASTRUTTURA/ RICETTORE</b>	<b>Schermature vegetazionali</b>		SI
	<b>Schermature strutturali</b>	NO	

<b>ALTRE SORGENTI DI RUMORE</b>	<b>Infrastrutture (stradali/ferroviarie)</b>		SI
	<b>Insedimenti industriali</b>	NO	
	<b>Altro</b>		

<b>Note:</b>	

**Codice identificativo del ricettore o gruppo di ricettori: Ric. 13**



<b>ANAGRAFICA</b>	<b>Comune</b>	Foggia	
	<b>Via/Località</b>	SS673	
	<b>Progressiva</b>	Km +29	
	<b>Distanza da tracciato di progetto (m)</b>	30	
	<b>Orientamento rispetto al tracciato</b>	Perpendicolare	
	<b>Destinazione d'uso</b>	Commerciale	
<b>STRUTTURA</b>	<b>Numero piani</b>	1	
	<b>H tot (m)</b>	4	
	<b>Tipologia strutturale</b>	C.A.	
	<b>Stato di conservazione</b>	Buono	
<b>INFISSI</b>	<b>Stato di conservazione</b>	Buono	
<b>SCHERMATURE INFRASTRUTTURA/ RICETTORE</b>	<b>Schermature vegetazionali</b>		SI
	<b>Schermature strutturali</b>	NO	
<b>ALTRE SORGENTI DI RUMORE</b>	<b>Infrastrutture (stradali/ferroviarie)</b>		SI
	<b>Insedimenti industriali</b>	NO	
	<b>Altro</b>		
<b>Note:</b>	Agriturismo Al Celone		

**Codice identificativo del ricettore o gruppo di ricettori: Ric. 14**



<b>ANAGRAFICA</b>	<b>Comune</b>	Foggia
	<b>Via/Località</b>	SS673
	<b>Progressiva</b>	Km +29
	<b>Distanza da tracciato di progetto (m)</b>	75
	<b>Orientamento rispetto al tracciato</b>	Perpendicolare
	<b>Destinazione d'uso</b>	Residenziale

<b>STRUTTURA</b>	<b>Numero piani</b>	2
	<b>H tot (m)</b>	6
	<b>Tipologia strutturale</b>	C.A. prefabbricato
	<b>Stato di conservazione</b>	Sufficiente
<b>INFISSI</b>	<b>Stato di conservazione</b>	Sufficiente

<b>SCHERMATURE INFRASTRUTTURA/ RICETTORE</b>	<b>Schermature vegetazionali</b>		SI
	<b>Schermature strutturali</b>	NO	

<b>ALTRE SORGENTI DI RUMORE</b>	<b>Infrastrutture (stradali/ferroviarie)</b>		SI
	<b>Insedimenti industriali</b>	NO	
	<b>Altro</b>		

<b>Note:</b>	

**Codice identificativo del ricevitore o gruppo di ricevitori: Ric. 15**



<b>ANAGRAFICA</b>	<b>Comune</b>	Foggia
	<b>Via/Località</b>	SS673
	<b>Progressiva</b>	Km +29
	<b>Distanza da tracciato di progetto (m)</b>	35
	<b>Orientamento rispetto al tracciato</b>	Obliquo
	<b>Destinazione d'uso</b>	Residenziale

<b>STRUTTURA</b>	<b>Numero piani</b>	2
	<b>H tot (m)</b>	6
	<b>Tipologia strutturale</b>	C.A.
	<b>Stato di conservazione</b>	Sufficiente
<b>INFISSI</b>	<b>Stato di conservazione</b>	Sufficiente

<b>SCHERMATURE INFRASTRUTTURA/ RICETTORE</b>	<b>Schermature vegetazionali</b>		SI
	<b>Schermature strutturali</b>	NO	

<b>ALTRE SORGENTI DI RUMORE</b>	<b>Infrastrutture (stradali/ferroviarie)</b>		SI
	<b>Insedimenti industriali</b>	NO	
	<b>Altro</b>		

<b>Note:</b>	



**Codice identificativo del ricettore o gruppo di ricettori: Ric. 16**



<b>ANAGRAFICA</b>	<b>Comune</b>	Foggia
	<b>Via/Località</b>	SS673
	<b>Progressiva</b>	Km +29,5
	<b>Distanza da tracciato di progetto (m)</b>	20
	<b>Orientamento rispetto al tracciato</b>	Obliquo
	<b>Destinazione d'uso</b>	Commerciale

<b>STRUTTURA</b>	<b>Numero piani</b>	1
	<b>H tot (m)</b>	3
	<b>Tipologia strutturale</b>	Prefabbricato
	<b>Stato di conservazione</b>	Sufficiente
<b>INFISSI</b>	<b>Stato di conservazione</b>	Sufficiente

<b>SCHERMATURE INFRASTRUTTURA/ RICETTORE</b>	<b>Schermature vegetazionali</b>	NO	
	<b>Schermature strutturali</b>	NO	

<b>ALTRE SORGENTI DI RUMORE</b>	<b>Infrastrutture (stradali/ferroviarie)</b>		SI
	<b>Insedimenti industriali</b>	NO	
	<b>Altro</b>		

<b>Note:</b>	Elettrauto e commercio rottami ferrosi

**Codice identificativo del ricettore o gruppo di ricettori: Ric. 17**



<b>ANAGRAFICA</b>	<b>Comune</b>	Foggia
	<b>Via/Località</b>	SS673
	<b>Progressiva</b>	Km +29,5
	<b>Distanza da tracciato di progetto (m)</b>	85
	<b>Orientamento rispetto al tracciato</b>	Perpendicolare
	<b>Destinazione d'uso</b>	Residenziale

<b>STRUTTURA</b>	<b>Numero piani</b>	2
	<b>H tot (m)</b>	6
	<b>Tipologia strutturale</b>	C.A.
	<b>Stato di conservazione</b>	Buono
<b>INFISSI</b>	<b>Stato di conservazione</b>	Buono

<b>SCHERMATURE INFRASTRUTTURA/ RICETTORE</b>	<b>Schermature vegetazionali</b>		SI
	<b>Schermature strutturali</b>	NO	

<b>ALTRE SORGENTI DI RUMORE</b>	<b>Infrastrutture (stradali/ferroviarie)</b>		SI
	<b>Insedimenti industriali</b>	NO	
	<b>Altro</b>		

<b>Note:</b>	

**Codice identificativo del ricettore o gruppo di ricettori: Ric. 18**



<b>ANAGRAFICA</b>	<b>Comune</b>	Foggia
	<b>Via/Località</b>	SS673
	<b>Progressiva</b>	Km +28
	<b>Distanza da tracciato di progetto (m)</b>	195
	<b>Orientamento rispetto al tracciato</b>	Parallelo
	<b>Destinazione d'uso</b>	Agricolo

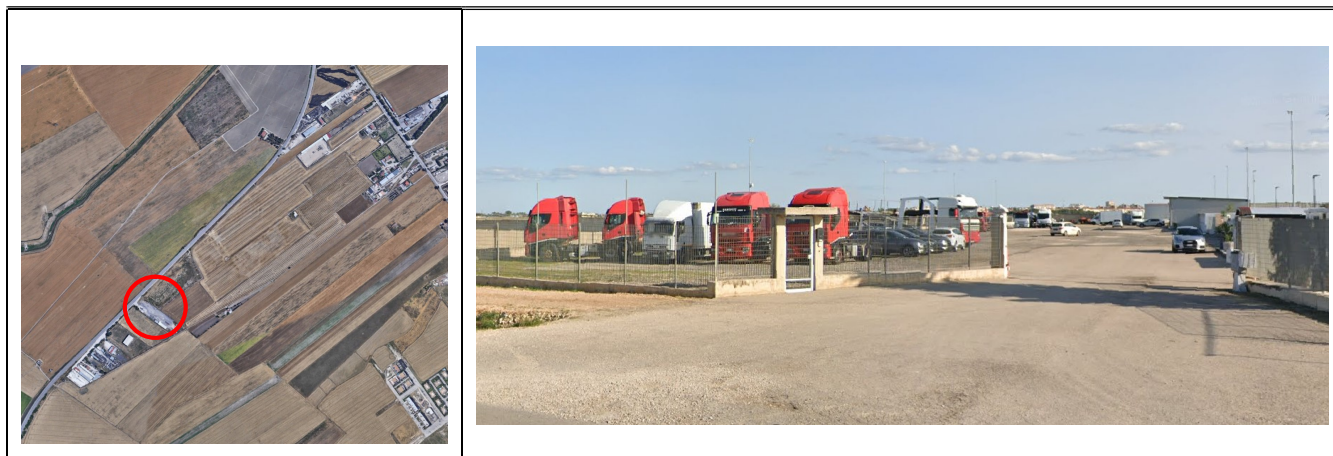
<b>STRUTTURA</b>	<b>Numero piani</b>	1
	<b>H tot (m)</b>	4
	<b>Tipologia strutturale</b>	C.A.
	<b>Stato di conservazione</b>	Sufficiente
<b>INFISSI</b>	<b>Stato di conservazione</b>	Sufficiente

<b>SCHERMATURE INFRASTRUTTURA/ RICETTORE</b>	<b>Schermature vegetazionali</b>	NO	
	<b>Schermature strutturali</b>	NO	

<b>ALTRE SORGENTI DI RUMORE</b>	<b>Infrastrutture (stradali/ferroviarie)</b>		SI
	<b>Insedimenti industriali</b>	NO	
	<b>Altro</b>		

<b>Note:</b>	

**Codice identificativo del ricettore o gruppo di ricettori: Ric. 19**



<b>ANAGRAFICA</b>	<b>Comune</b>	Foggia
	<b>Via/Località</b>	SS673
	<b>Progressiva</b>	Km +28,5
	<b>Distanza da tracciato di progetto (m)</b>	30
	<b>Orientamento rispetto al tracciato</b>	Perpendicolare
	<b>Destinazione d'uso</b>	Deposito

<b>STRUTTURA</b>	<b>Numero piani</b>	1
	<b>H tot (m)</b>	6
	<b>Tipologia strutturale</b>	Prefabbricato
	<b>Stato di conservazione</b>	Sufficiente
<b>INFISSI</b>	<b>Stato di conservazione</b>	Sufficiente

<b>SCHERMATURE INFRASTRUTTURA/ RICETTORE</b>	<b>Schermature vegetazionali</b>	NO	
	<b>Schermature strutturali</b>	NO	

<b>ALTRE SORGENTI DI RUMORE</b>	<b>Infrastrutture (stradali/ferroviarie)</b>		SI
	<b>Insedimenti industriali</b>	NO	
	<b>Altro</b>		

<b>Note:</b>	

**Codice identificativo del ricettore o gruppo di ricettori: Ric. 20**



<b>ANAGRAFICA</b>	<b>Comune</b>	Foggia
	<b>Via/Località</b>	SS673
	<b>Progressiva</b>	Km +28,5
	<b>Distanza da tracciato di progetto (m)</b>	25
	<b>Orientamento rispetto al tracciato</b>	Perpendicolare
	<b>Destinazione d'uso</b>	Commerciale

<b>STRUTTURA</b>	<b>Numero piani</b>	2
	<b>H tot (m)</b>	7
	<b>Tipologia strutturale</b>	C.A.
	<b>Stato di conservazione</b>	Buono
<b>INFISSI</b>	<b>Stato di conservazione</b>	Buono

<b>SCHERMATURE INFRASTRUTTURA/ RICETTORE</b>	<b>Schermature vegetazionali</b>	NO	
	<b>Schermature strutturali</b>	NO	

<b>ALTRE SORGENTI DI RUMORE</b>	<b>Infrastrutture (stradali/ferroviarie)</b>		SI
	<b>Insedimenti industriali</b>	NO	
	<b>Altro</b>		

<b>Note:</b>	

**Codice identificativo del ricettore o gruppo di ricettori: Ric. 21**



<b>ANAGRAFICA</b>	<b>Comune</b>	Foggia
	<b>Via/Località</b>	SS673
	<b>Progressiva</b>	Km +20
	<b>Distanza da tracciato di progetto (m)</b>	35
	<b>Orientamento rispetto al tracciato</b>	Obbliquo
	<b>Destinazione d'uso</b>	Rudere

<b>STRUTTURA</b>	<b>Numero piani</b>	2
	<b>H tot (m)</b>	6
	<b>Tipologia strutturale</b>	Muratura
	<b>Stato di conservazione</b>	Scarso
<b>INFISSI</b>	<b>Stato di conservazione</b>	Scarso

<b>SCHERMATURE INFRASTRUTTURA/ RICETTORE</b>	<b>Schermature vegetazionali</b>	NO	
	<b>Schermature strutturali</b>	NO	

<b>ALTRE SORGENTI DI RUMORE</b>	<b>Infrastrutture (stradali/ferroviarie)</b>		SI
	<b>Insedimenti industriali</b>	NO	
	<b>Altro</b>		

<b>Note:</b>	

**Codice identificativo del ricettore o gruppo di ricettori: Ric. 22**



<b>ANAGRAFICA</b>	<b>Comune</b>	Foggia
	<b>Via/Località</b>	SS673
	<b>Progressiva</b>	Km +20
	<b>Distanza da tracciato di progetto (m)</b>	155
	<b>Orientamento rispetto al tracciato</b>	Perpendicolare
	<b>Destinazione d'uso</b>	Deposito

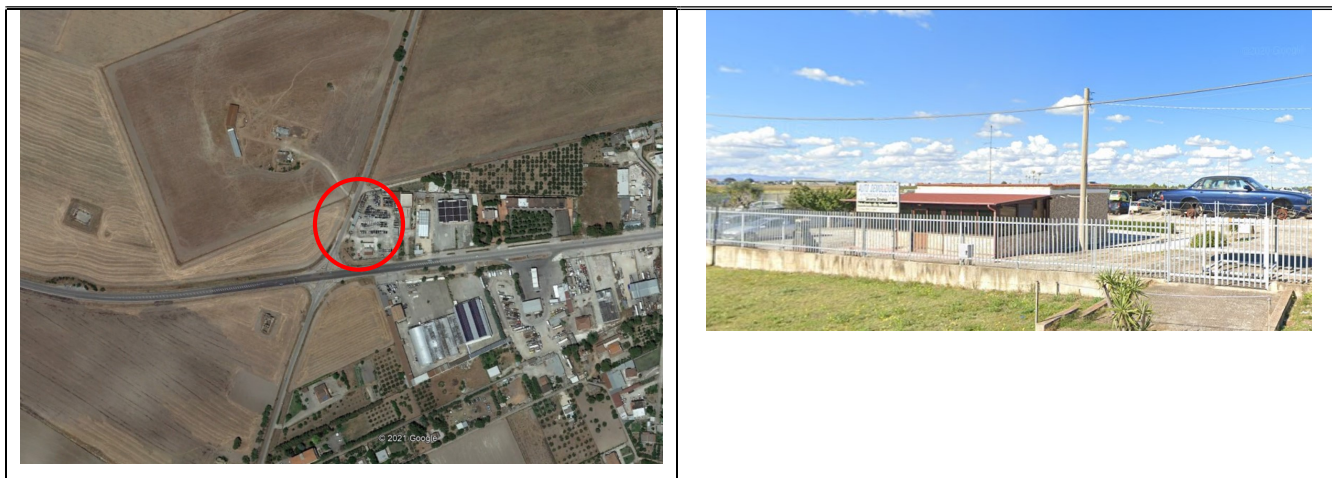
<b>STRUTTURA</b>	<b>Numero piani</b>	1
	<b>H tot (m)</b>	4
	<b>Tipologia strutturale</b>	Prefabbricato
	<b>Stato di conservazione</b>	Scarso
<b>INFISSI</b>	<b>Stato di conservazione</b>	Scarso

<b>SCHERMATURE INFRASTRUTTURA/ RICETTORE</b>	<b>Schermature vegetazionali</b>	NO	
	<b>Schermature strutturali</b>	NO	

<b>ALTRE SORGENTI DI RUMORE</b>	<b>Infrastrutture (stradali/ferroviarie)</b>		SI
	<b>Insedimenti industriali</b>	NO	
	<b>Altro</b>		

<b>Note:</b>	

**Codice identificativo del ricettore o gruppo di ricettori: Ric. 23**



<b>ANAGRAFICA</b>	<b>Comune</b>	Foggia
	<b>Via/Località</b>	SS673
	<b>Progressiva</b>	Km +20
	<b>Distanza da tracciato di progetto (m)</b>	25
	<b>Orientamento rispetto al tracciato</b>	Perpendicolare
	<b>Destinazione d'uso</b>	Commerciale

<b>STRUTTURA</b>	<b>Numero piani</b>	1
	<b>H tot (m)</b>	3
	<b>Tipologia strutturale</b>	Muratura
	<b>Stato di conservazione</b>	Buono
<b>INFISSI</b>	<b>Stato di conservazione</b>	Buono

<b>SCHERMATURE INFRASTRUTTURA/ RICETTORE</b>	<b>Schermature vegetazionali</b>	NO	
	<b>Schermature strutturali</b>		SI (altri ricettori)

<b>ALTRE SORGENTI DI RUMORE</b>	<b>Infrastrutture (stradali/ferroviarie)</b>		SI
	<b>Insedimenti industriali</b>	NO	
	<b>Altro</b>		

<b>Note:</b>	Concorsualità con altre infrastrutture.



**Codice identificativo del ricettore o gruppo di ricettori: Ric. 24**



<b>ANAGRAFICA</b>	<b>Comune</b>	Foggia
	<b>Via/Località</b>	SS673
	<b>Progressiva</b>	Km +20
	<b>Distanza da tracciato di progetto (m)</b>	40
	<b>Orientamento rispetto al tracciato</b>	Perpendicolare
	<b>Destinazione d'uso</b>	Commerciale

<b>STRUTTURA</b>	<b>Numero piani</b>	2
	<b>H tot (m)</b>	6
	<b>Tipologia strutturale</b>	Prefabbricato
	<b>Stato di conservazione</b>	Sufficiente
<b>INFISSI</b>	<b>Stato di conservazione</b>	Sufficiente

<b>SCHERMATURE INFRASTRUTTURA/ RICETTORE</b>	<b>Schermature vegetazionali</b>	NO	
	<b>Schermature strutturali</b>	NO	

<b>ALTRE SORGENTI DI RUMORE</b>	<b>Infrastrutture (stradali/ferroviarie)</b>		SI
	<b>Insedimenti industriali</b>	NO	
	<b>Altro</b>		

<b>Note:</b>	

**Codice identificativo del ricettore o gruppo di ricettori: Ric. 25**



<b>ANAGRAFICA</b>	<b>Comune</b>	Foggia
	<b>Via/Località</b>	SS673
	<b>Progressiva</b>	Km +20
	<b>Distanza da tracciato di progetto (m)</b>	130
	<b>Orientamento rispetto al tracciato</b>	Perpendicolare
	<b>Destinazione d'uso</b>	Residenziale

<b>STRUTTURA</b>	<b>Numero piani</b>	2
	<b>H tot (m)</b>	6
	<b>Tipologia strutturale</b>	C.A.
	<b>Stato di conservazione</b>	Buono
<b>INFISSI</b>	<b>Stato di conservazione</b>	Buono

<b>SCHERMATURE INFRASTRUTTURA/ RICETTORE</b>	<b>Schermature vegetazionali</b>		SI
	<b>Schermature strutturali</b>	NO	

<b>ALTRE SORGENTI DI RUMORE</b>	<b>Infrastrutture (stradali/ferroviarie)</b>		SI
	<b>Insedimenti industriali</b>	NO	
	<b>Altro</b>		

<b>Note:</b>	

**Codice identificativo del ricettore o gruppo di ricettori: Ric. 26**



<b>ANAGRAFICA</b>	<b>Comune</b>	Foggia
	<b>Via/Località</b>	SS673
	<b>Progressiva</b>	Km +20
	<b>Distanza da tracciato di progetto (m)</b>	25
	<b>Orientamento rispetto al tracciato</b>	Perpendicolare
	<b>Destinazione d'uso</b>	Commerciale

<b>STRUTTURA</b>	<b>Numero piani</b>	1
	<b>H tot (m)</b>	5
	<b>Tipologia strutturale</b>	Prefabbricato
	<b>Stato di conservazione</b>	Buono
<b>INFISSI</b>	<b>Stato di conservazione</b>	Buono

<b>SCHERMATURE INFRASTRUTTURA/ RICETTORE</b>	<b>Schermature vegetazionali</b>	NO	
	<b>Schermature strutturali</b>	NO	

<b>ALTRE SORGENTI DI RUMORE</b>	<b>Infrastrutture (stradali/ferroviarie)</b>		SI
	<b>Insedimenti industriali</b>	NO	
	<b>Altro</b>		

<b>Note:</b>	Struttura in apparente stato di abbandono, destinata alla demolizione.

**Codice identificativo del ricettore o gruppo di ricettori: Ric. 27**



<b>ANAGRAFICA</b>	<b>Comune</b>	Foggia
	<b>Via/Località</b>	SS673
	<b>Progressiva</b>	Km +20
	<b>Distanza da tracciato di progetto (m)</b>	35
	<b>Orientamento rispetto al tracciato</b>	Perpendicolare
	<b>Destinazione d'uso</b>	Commerciale

<b>STRUTTURA</b>	<b>Numero piani</b>	2
	<b>H tot (m)</b>	6
	<b>Tipologia strutturale</b>	C.A.
	<b>Stato di conservazione</b>	Buono
<b>INFISSI</b>	<b>Stato di conservazione</b>	Buono

<b>SCHERMATURE INFRASTRUTTURA/ RICETTORE</b>	<b>Schermature vegetazionali</b>	NO	
	<b>Schermature strutturali</b>	NO	

<b>ALTRE SORGENTI DI RUMORE</b>	<b>Infrastrutture (stradali/ferroviarie)</b>	NO	
	<b>Insedimenti industriali</b>	NO	
	<b>Altro</b>		

<b>Note:</b>	

**Codice identificativo del ricettore o gruppo di ricettori: Ric. 28**



<b>ANAGRAFICA</b>	<b>Comune</b>	Foggia
	<b>Via/Località</b>	SS673
	<b>Progressiva</b>	Km +19,5
	<b>Distanza da tracciato di progetto (m)</b>	35
	<b>Orientamento rispetto al tracciato</b>	Perpendicolare
	<b>Destinazione d'uso</b>	Residenziale

<b>STRUTTURA</b>	<b>Numero piani</b>	2
	<b>H tot (m)</b>	6
	<b>Tipologia strutturale</b>	C.A. - Muratura
	<b>Stato di conservazione</b>	Buono
<b>INFISSI</b>	<b>Stato di conservazione</b>	Buono

<b>SCHERMATURE INFRASTRUTTURA/ RICETTORE</b>	<b>Schermature vegetazionali</b>		SI
	<b>Schermature strutturali</b>	NO	

<b>ALTRE SORGENTI DI RUMORE</b>	<b>Infrastrutture (stradali/ferroviarie)</b>		SI
	<b>Insedimenti industriali</b>	NO	
	<b>Altro</b>		

<b>Note:</b>	

**Codice identificativo del ricettore o gruppo di ricettori: Ric. 29**



<b>ANAGRAFICA</b>	<b>Comune</b>	Foggia
	<b>Via/Località</b>	SS673
	<b>Progressiva</b>	Km +19,5
	<b>Distanza da tracciato di progetto (m)</b>	40
	<b>Orientamento rispetto al tracciato</b>	Perpendicolare
	<b>Destinazione d'uso</b>	Residenziale

<b>STRUTTURA</b>	<b>Numero piani</b>	3
	<b>H tot (m)</b>	9
	<b>Tipologia strutturale</b>	C.A.
	<b>Stato di conservazione</b>	Buono
<b>INFISSI</b>	<b>Stato di conservazione</b>	Buono

<b>SCHERMATURE INFRASTRUTTURA/ RICETTORE</b>	<b>Schermature vegetazionali</b>		SI
	<b>Schermature strutturali</b>	NO	

<b>ALTRE SORGENTI DI RUMORE</b>	<b>Infrastrutture (stradali/ferroviarie)</b>		SI
	<b>Insedimenti industriali</b>	NO	
	<b>Altro</b>		

<b>Note:</b>	

**Codice identificativo del ricettore o gruppo di ricettori: Ric. 30**



<b>ANAGRAFICA</b>	<b>Comune</b>	Foggia
	<b>Via/Località</b>	SS673
	<b>Progressiva</b>	Km +19,5
	<b>Distanza da tracciato di progetto (m)</b>	25
	<b>Orientamento rispetto al tracciato</b>	Perpendicolare
	<b>Destinazione d'uso</b>	Commerciale

<b>STRUTTURA</b>	<b>Numero piani</b>	1
	<b>H tot (m)</b>	6
	<b>Tipologia strutturale</b>	Prefabbricato
	<b>Stato di conservazione</b>	Sufficiente
<b>INFISSI</b>	<b>Stato di conservazione</b>	Sufficiente

<b>SCHERMATURE INFRASTRUTTURA/ RICETTORE</b>	<b>Schermature vegetazionali</b>		SI
	<b>Schermature strutturali</b>	NO	

<b>ALTRE SORGENTI DI RUMORE</b>	<b>Infrastrutture (stradali/ferroviarie)</b>		SI
	<b>Insedimenti industriali</b>	NO	
	<b>Altro</b>		

<b>Note:</b>	Presenza di più strutture prefabbricate.

**Codice identificativo del ricettore o gruppo di ricettori: Ric. 31**



<b>ANAGRAFICA</b>	<b>Comune</b>	Foggia
	<b>Via/Località</b>	SS673
	<b>Progressiva</b>	Km +20
	<b>Distanza da tracciato di progetto (m)</b>	35
	<b>Orientamento rispetto al tracciato</b>	Perpendicolare
	<b>Destinazione d'uso</b>	Commerciale/Residenziale

<b>STRUTTURA</b>	<b>Numero piani</b>	3
	<b>H tot (m)</b>	9
	<b>Tipologia strutturale</b>	C.A.
	<b>Stato di conservazione</b>	Discreto
<b>INFISSI</b>	<b>Stato di conservazione</b>	Discreto

<b>SCHERMATURE INFRASTRUTTURA/ RICETTORE</b>	<b>Schermature vegetazionali</b>	NO	
	<b>Schermature strutturali</b>	NO	

<b>ALTRE SORGENTI DI RUMORE</b>	<b>Infrastrutture (stradali/ferroviarie)</b>		SI
	<b>Insedimenti industriali</b>	NO	
	<b>Altro</b>		

<b>Note:</b>	



**Codice identificativo del ricettore o gruppo di ricettori: Ric. 32**



<b>ANAGRAFICA</b>	<b>Comune</b>	Foggia
	<b>Via/Località</b>	SS673
	<b>Progressiva</b>	Km +20
	<b>Distanza da tracciato di progetto (m)</b>	50
	<b>Orientamento rispetto al tracciato</b>	Perpendicolare
	<b>Destinazione d'uso</b>	Commerciale

<b>STRUTTURA</b>	<b>Numero piani</b>	1
	<b>H tot (m)</b>	6
	<b>Tipologia strutturale</b>	Prefabbricato
	<b>Stato di conservazione</b>	Sufficiente
<b>INFISSI</b>	<b>Stato di conservazione</b>	Sufficiente

<b>SCHERMATURE INFRASTRUTTURA/ RICETTORE</b>	<b>Schermature vegetazionali</b>	NO	
	<b>Schermature strutturali</b>	NO	

<b>ALTRE SORGENTI DI RUMORE</b>	<b>Infrastrutture (stradali/ferroviarie)</b>		SI
	<b>Insedimenti industriali</b>	NO	
	<b>Altro</b>		

<b>Note:</b>	

**Codice identificativo del ricettore o gruppo di ricettori: Ric. 33**



<b>ANAGRAFICA</b>	<b>Comune</b>	Foggia
	<b>Via/Località</b>	SS673
	<b>Progressiva</b>	Km +19,5
	<b>Distanza da tracciato di progetto (m)</b>	25
	<b>Orientamento rispetto al tracciato</b>	Perpendicolare
	<b>Destinazione d'uso</b>	Commerciale

<b>STRUTTURA</b>	<b>Numero piani</b>	---
	<b>H tot (m)</b>	6
	<b>Tipologia strutturale</b>	Prefabbricato
	<b>Stato di conservazione</b>	Discreto
<b>INFISSI</b>	<b>Stato di conservazione</b>	Discreto

<b>SCHERMATURE INFRASTRUTTURA/ RICETTORE</b>	<b>Schermature vegetazionali</b>	NO	
	<b>Schermature strutturali</b>	NO	

<b>ALTRE SORGENTI DI RUMORE</b>	<b>Infrastrutture (stradali/ferroviarie)</b>		SI
	<b>Insedimenti industriali</b>	NO	
	<b>Altro</b>		

<b>Note:</b>	Stazione di servizio

**Codice identificativo del ricettore o gruppo di ricettori: Ric. 34**



<b>ANAGRAFICA</b>	<b>Comune</b>	Foggia
	<b>Via/Località</b>	SS673
	<b>Progressiva</b>	Km +19,5
	<b>Distanza da tracciato di progetto (m)</b>	90
	<b>Orientamento rispetto al tracciato</b>	Perpendicolare
	<b>Destinazione d'uso</b>	Residenziale

<b>STRUTTURA</b>	<b>Numero piani</b>	2
	<b>H tot (m)</b>	8
	<b>Tipologia strutturale</b>	C.A. - Muratura
	<b>Stato di conservazione</b>	Discreto
<b>INFISSI</b>	<b>Stato di conservazione</b>	Discreto

<b>SCHERMATURE INFRASTRUTTURA/ RICETTORE</b>	<b>Schermature vegetazionali</b>	NO	
	<b>Schermature strutturali</b>	NO	

<b>ALTRE SORGENTI DI RUMORE</b>	<b>Infrastrutture (stradali/ferroviarie)</b>		SI
	<b>Insedimenti industriali</b>	NO	
	<b>Altro</b>		

<b>Note:</b>	

**Codice identificativo del ricettore o gruppo di ricettori: Ric. 35**



<b>ANAGRAFICA</b>	<b>Comune</b>	Foggia
	<b>Via/Località</b>	SS673
	<b>Progressiva</b>	Km +19,5
	<b>Distanza da tracciato di progetto (m)</b>	60
	<b>Orientamento rispetto al tracciato</b>	Perpendicolare
	<b>Destinazione d'uso</b>	Commerciale

<b>STRUTTURA</b>	<b>Numero piani</b>	2
	<b>H tot (m)</b>	8
	<b>Tipologia strutturale</b>	Prefabbricato
	<b>Stato di conservazione</b>	Discreto
<b>INFISSI</b>	<b>Stato di conservazione</b>	Discreto

<b>SCHERMATURE INFRASTRUTTURA/ RICETTORE</b>	<b>Schermature vegetazionali</b>	NO	
	<b>Schermature strutturali</b>	NO	

<b>ALTRE SORGENTI DI RUMORE</b>	<b>Infrastrutture (stradali/ferroviarie)</b>		SI
	<b>Insedimenti industriali</b>	NO	
	<b>Altro</b>		

<b>Note:</b>	

**Codice identificativo del ricettore o gruppo di ricettori: Ric. 36**



<b>ANAGRAFICA</b>	<b>Comune</b>	Foggia
	<b>Via/Località</b>	SS673
	<b>Progressiva</b>	Km +19,5
	<b>Distanza da tracciato di progetto (m)</b>	55
	<b>Orientamento rispetto al tracciato</b>	Perpendicolare
	<b>Destinazione d'uso</b>	Commerciale

<b>STRUTTURA</b>	<b>Numero piani</b>	1
	<b>H tot (m)</b>	6
	<b>Tipologia strutturale</b>	Prefabbricato
	<b>Stato di conservazione</b>	Buono
<b>INFISSI</b>	<b>Stato di conservazione</b>	Buono

<b>SCHERMATURE INFRASTRUTTURA/ RICETTORE</b>	<b>Schermature vegetazionali</b>	NO	
	<b>Schermature strutturali</b>	NO	

<b>ALTRE SORGENTI DI RUMORE</b>	<b>Infrastrutture (stradali/ferroviarie)</b>		SI
	<b>Insedimenti industriali</b>	NO	
	<b>Altro</b>		

<b>Note:</b>	

**Codice identificativo del ricettore o gruppo di ricettori: Ric. 37**



<b>ANAGRAFICA</b>	<b>Comune</b>	Foggia
	<b>Via/Località</b>	SS673
	<b>Progressiva</b>	Km +19,5
	<b>Distanza da tracciato di progetto (m)</b>	40
	<b>Orientamento rispetto al tracciato</b>	Perpendicolare
	<b>Destinazione d'uso</b>	Residenziale

<b>STRUTTURA</b>	<b>Numero piani</b>	2
	<b>H tot (m)</b>	6
	<b>Tipologia strutturale</b>	C.A.
	<b>Stato di conservazione</b>	Sufficiente
<b>INFISSI</b>	<b>Stato di conservazione</b>	Sufficiente

<b>SCHERMATURE INFRASTRUTTURA/ RICETTORE</b>	<b>Schermature vegetazionali</b>		SI
	<b>Schermature strutturali</b>	NO	

<b>ALTRE SORGENTI DI RUMORE</b>	<b>Infrastrutture (stradali/ferroviarie)</b>		SI
	<b>Insedimenti industriali</b>	NO	
	<b>Altro</b>		

<b>Note:</b>	

**Codice identificativo del ricettore o gruppo di ricettori: Ric. 38**



<b>ANAGRAFICA</b>	<b>Comune</b>	Foggia
	<b>Via/Località</b>	SS673
	<b>Progressiva</b>	Km +19,5
	<b>Distanza da tracciato di progetto (m)</b>	120
	<b>Orientamento rispetto al tracciato</b>	Parallelo
	<b>Destinazione d'uso</b>	Residenziale

<b>STRUTTURA</b>	<b>Numero piani</b>	2
	<b>H tot (m)</b>	6
	<b>Tipologia strutturale</b>	Muratura
	<b>Stato di conservazione</b>	Buono
<b>INFISSI</b>	<b>Stato di conservazione</b>	Buono

<b>SCHERMATURE INFRASTRUTTURA/ RICETTORE</b>	<b>Schermature vegetazionali</b>		SI
	<b>Schermature strutturali</b>	NO	

<b>ALTRE SORGENTI DI RUMORE</b>	<b>Infrastrutture (stradali/ferroviarie)</b>		SI
	<b>Insedimenti industriali</b>	NO	
	<b>Altro</b>		

<b>Note:</b>	

**Codice identificativo del ricettore o gruppo di ricettori: Ric. 39**



<b>ANAGRAFICA</b>	<b>Comune</b>	Foggia
	<b>Via/Località</b>	SS673
	<b>Progressiva</b>	Km +19,5
	<b>Distanza da tracciato di progetto (m)</b>	35
	<b>Orientamento rispetto al tracciato</b>	Perpendicolare
	<b>Destinazione d'uso</b>	Commerciale

<b>STRUTTURA</b>	<b>Numero piani</b>	1
	<b>H tot (m)</b>	3
	<b>Tipologia strutturale</b>	Prefabbricato
	<b>Stato di conservazione</b>	Discreto
<b>INFISSI</b>	<b>Stato di conservazione</b>	Discreto

<b>SCHERMATURE INFRASTRUTTURA/ RICETTORE</b>	<b>Schermature vegetazionali</b>		SI
	<b>Schermature strutturali</b>	NO	

<b>ALTRE SORGENTI DI RUMORE</b>	<b>Infrastrutture (stradali/ferroviarie)</b>		SI
	<b>Insedimenti industriali</b>	NO	
	<b>Altro</b>		

<b>Note:</b>	



**Codice identificativo del ricettore o gruppo di ricettori: Ric. 40**



<b>ANAGRAFICA</b>	<b>Comune</b>	Foggia
	<b>Via/Località</b>	SS673
	<b>Progressiva</b>	Km +19,5
	<b>Distanza da tracciato di progetto (m)</b>	45
	<b>Orientamento rispetto al tracciato</b>	Perpendicolare
	<b>Destinazione d'uso</b>	Residenziale

<b>STRUTTURA</b>	<b>Numero piani</b>	1
	<b>H tot (m)</b>	6
	<b>Tipologia strutturale</b>	C.A.
	<b>Stato di conservazione</b>	Buono
<b>INFISSI</b>	<b>Stato di conservazione</b>	Buono

<b>SCHERMATURE INFRASTRUTTURA/ RICETTORE</b>	<b>Schermature vegetazionali</b>		SI
	<b>Schermature strutturali</b>	NO	

<b>ALTRE SORGENTI DI RUMORE</b>	<b>Infrastrutture (stradali/ferroviarie)</b>		SI
	<b>Insedimenti industriali</b>	NO	
	<b>Altro</b>		

<b>Note:</b>	

**Codice identificativo del ricettore o gruppo di ricettori: Ric. 41**



<b>ANAGRAFICA</b>	<b>Comune</b>	Foggia
	<b>Via/Località</b>	SS673
	<b>Progressiva</b>	Km +19,5
	<b>Distanza da tracciato di progetto (m)</b>	80
	<b>Orientamento rispetto al tracciato</b>	Perpendicolare
	<b>Destinazione d'uso</b>	Deposito

<b>STRUTTURA</b>	<b>Numero piani</b>	1
	<b>H tot (m)</b>	4
	<b>Tipologia strutturale</b>	Prefabbricato
	<b>Stato di conservazione</b>	Discreto
<b>INFISSI</b>	<b>Stato di conservazione</b>	Discreto

<b>SCHERMATURE INFRASTRUTTURA/ RICETTORE</b>	<b>Schermature vegetazionali</b>	NO	
	<b>Schermature strutturali</b>	NO	

<b>ALTRE SORGENTI DI RUMORE</b>	<b>Infrastrutture (stradali/ferroviarie)</b>		SI
	<b>Insedimenti industriali</b>	NO	
	<b>Altro</b>		

<b>Note:</b>	

**Codice identificativo del ricettore o gruppo di ricettori: Ric. 42**



<b>ANAGRAFICA</b>	<b>Comune</b>	Foggia
	<b>Via/Località</b>	SS673
	<b>Progressiva</b>	Km +19,5
	<b>Distanza da tracciato di progetto (m)</b>	120
	<b>Orientamento rispetto al tracciato</b>	Perpendicolare
	<b>Destinazione d'uso</b>	Commerciale/Industriale

<b>STRUTTURA</b>	<b>Numero piani</b>	1
	<b>H tot (m)</b>	4
	<b>Tipologia strutturale</b>	Prefabbricato
	<b>Stato di conservazione</b>	Discreto
<b>INFISSI</b>	<b>Stato di conservazione</b>	Discreto

<b>SCHEMATURE INFRASTRUTTURA/ RICETTORE</b>	<b>Schermature vegetazionali</b>	NO	
	<b>Schermature strutturali</b>	NO	

<b>ALTRE SORGENTI DI RUMORE</b>	<b>Infrastrutture (stradali/ferroviarie)</b>		SI
	<b>Insedimenti industriali</b>	NO	
	<b>Altro</b>		

<b>Note:</b>	

**Codice identificativo del ricettore o gruppo di ricettori: Ric. 43**



<b>ANAGRAFICA</b>	<b>Comune</b>	Foggia
	<b>Via/Località</b>	SS673
	<b>Progressiva</b>	Km +19
	<b>Distanza da tracciato di progetto (m)</b>	45
	<b>Orientamento rispetto al tracciato</b>	Perpendicolare
	<b>Destinazione d'uso</b>	Commerciale/Industriale

<b>STRUTTURA</b>	<b>Numero piani</b>	2
	<b>H tot (m)</b>	6
	<b>Tipologia strutturale</b>	Muratura
	<b>Stato di conservazione</b>	Discreto
<b>INFISSI</b>	<b>Stato di conservazione</b>	Discreto

<b>SCHERMATURE INFRASTRUTTURA/ RICETTORE</b>	<b>Schermature vegetazionali</b>	NO	
	<b>Schermature strutturali</b>	NO	

<b>ALTRE SORGENTI DI RUMORE</b>	<b>Infrastrutture (stradali/ferroviarie)</b>		SI
	<b>Insedimenti industriali</b>	NO	
	<b>Altro</b>		

<b>Note:</b>	

**Codice identificativo del ricettore o gruppo di ricettori: Ric. 44**



<b>ANAGRAFICA</b>	<b>Comune</b>	Foggia
	<b>Via/Località</b>	SS673
	<b>Progressiva</b>	Km +19
	<b>Distanza da tracciato di progetto (m)</b>	50
	<b>Orientamento rispetto al tracciato</b>	Perpendicolare
	<b>Destinazione d'uso</b>	Commerciale

<b>STRUTTURA</b>	<b>Numero piani</b>	1
	<b>H tot (m)</b>	3
	<b>Tipologia strutturale</b>	Prefabbricato
	<b>Stato di conservazione</b>	Sufficiente
<b>INFISSI</b>	<b>Stato di conservazione</b>	Sufficiente

<b>SCHERMATURE INFRASTRUTTURA/ RICETTORE</b>	<b>Schermature vegetazionali</b>	NO	
	<b>Schermature strutturali</b>	NO	

<b>ALTRE SORGENTI DI RUMORE</b>	<b>Infrastrutture (stradali/ferroviarie)</b>		SI
	<b>Insedimenti industriali</b>	NO	
	<b>Altro</b>		

<b>Note:</b>	Costruzioni abbandonate

**Codice identificativo del ricettore o gruppo di ricettori: Ric. 45**



<b>ANAGRAFICA</b>	<b>Comune</b>	Foggia
	<b>Via/Località</b>	SS673
	<b>Progressiva</b>	Km +19
	<b>Distanza da tracciato di progetto (m)</b>	100
	<b>Orientamento rispetto al tracciato</b>	Obliqua
	<b>Destinazione d'uso</b>	Residenziale

<b>STRUTTURA</b>	<b>Numero piani</b>	2
	<b>H tot (m)</b>	6
	<b>Tipologia strutturale</b>	C.A.- Muratura
	<b>Stato di conservazione</b>	Sufficiente
<b>INFISSI</b>	<b>Stato di conservazione</b>	Sufficiente

<b>SCHERMATURE INFRASTRUTTURA/ RICETTORE</b>	<b>Schermature vegetazionali</b>	NO	
	<b>Schermature strutturali</b>	NO	

<b>ALTRE SORGENTI DI RUMORE</b>	<b>Infrastrutture (stradali/ferroviarie)</b>		SI
	<b>Insedimenti industriali</b>	NO	
	<b>Altro</b>		

<b>Note:</b>	Edificio in costruzione

**Codice identificativo del ricettore o gruppo di ricettori: Ric. 46**



<b>ANAGRAFICA</b>	<b>Comune</b>	Foggia
	<b>Via/Località</b>	SS673
	<b>Progressiva</b>	Km +19
	<b>Distanza da tracciato di progetto (m)</b>	45
	<b>Orientamento rispetto al tracciato</b>	Obliqua
	<b>Destinazione d'uso</b>	Commerciale

<b>STRUTTURA</b>	<b>Numero piani</b>	2
	<b>H tot (m)</b>	6
	<b>Tipologia strutturale</b>	Prefabbricato
	<b>Stato di conservazione</b>	Buono
<b>INFISSI</b>	<b>Stato di conservazione</b>	Buono

<b>SCHERMATURE INFRASTRUTTURA/ RICETTORE</b>	<b>Schermature vegetazionali</b>	NO	
	<b>Schermature strutturali</b>	NO	

<b>ALTRE SORGENTI DI RUMORE</b>	<b>Infrastrutture (stradali/ferroviarie)</b>		SI
	<b>Insedimenti industriali</b>	NO	
	<b>Altro</b>		

<b>Note:</b>	

**Codice identificativo del ricettore o gruppo di ricettori: Ric. 47**



<b>ANAGRAFICA</b>	<b>Comune</b>	Foggia
	<b>Via/Località</b>	SS673
	<b>Progressiva</b>	Km +19
	<b>Distanza da tracciato di progetto (m)</b>	35
	<b>Orientamento rispetto al tracciato</b>	Perpendicolare
	<b>Destinazione d'uso</b>	Servizio Elicotteri

<b>STRUTTURA</b>	<b>Numero piani</b>	2
	<b>H tot (m)</b>	6
	<b>Tipologia strutturale</b>	C.A.- Prefabbricati
	<b>Stato di conservazione</b>	Ottimo
<b>INFISSI</b>	<b>Stato di conservazione</b>	Ottimo

<b>SCHERMATURE INFRASTRUTTURA/ RICETTORE</b>	<b>Schermature vegetazionali</b>	NO	
	<b>Schermature strutturali</b>	NO	

<b>ALTRE SORGENTI DI RUMORE</b>	<b>Infrastrutture (stradali/ferroviarie)</b>	SI	
	<b>Insedimenti industriali</b>	NO	
	<b>Altro</b>		

<b>Note:</b>	Servizio Elicotteri



**Codice identificativo del ricettore o gruppo di ricettori: Ric. 48**



<b>ANAGRAFICA</b>	<b>Comune</b>	Foggia
	<b>Via/Località</b>	SS673
	<b>Progressiva</b>	Km +19
	<b>Distanza da tracciato di progetto (m)</b>	35
	<b>Orientamento rispetto al tracciato</b>	Perpendicolare
	<b>Destinazione d'uso</b>	Commerciale

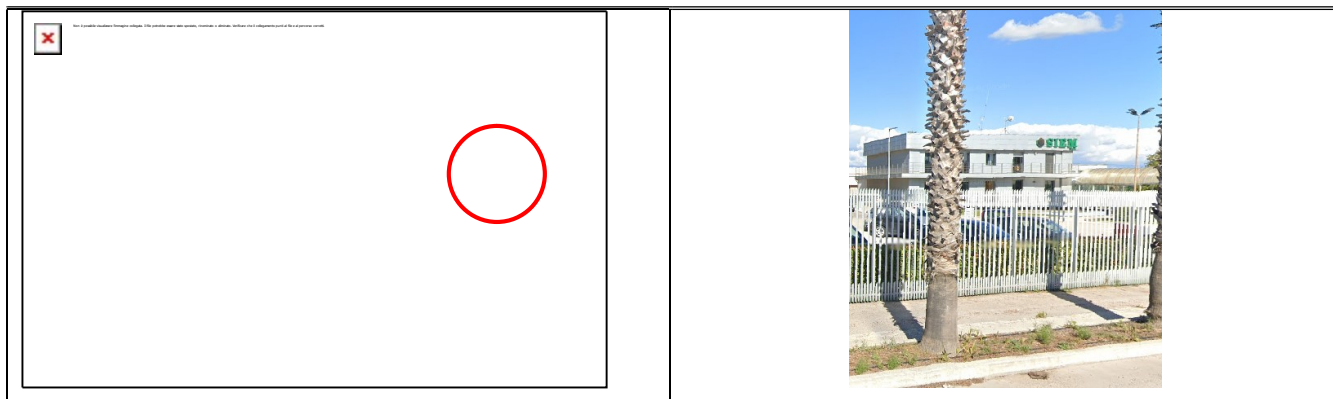
<b>STRUTTURA</b>	<b>Numero piani</b>	2
	<b>H tot (m)</b>	6
	<b>Tipologia strutturale</b>	Prefabbricato
	<b>Stato di conservazione</b>	Buono
<b>INFISSI</b>	<b>Stato di conservazione</b>	Buono

<b>SCHEMATURE INFRASTRUTTURA/ RICETTORE</b>	<b>Schermature vegetazionali</b>	NO	
	<b>Schermature strutturali</b>	NO	

<b>ALTRE SORGENTI DI RUMORE</b>	<b>Infrastrutture (stradali/ferroviarie)</b>		SI
	<b>Insedimenti industriali</b>	NO	
	<b>Altro</b>		

<b>Note:</b>	

**Codice identificativo del ricettore o gruppo di ricettori Ric. 49**



<b>ANAGRAFICA</b>	<b>Comune</b>	Foggia
	<b>Via/Località</b>	SS673
	<b>Progressiva</b>	Km +18,5
	<b>Distanza da tracciato di progetto (m)</b>	35
	<b>Orientamento rispetto al tracciato</b>	Obliquo
	<b>Destinazione d'uso</b>	Commerciale

<b>STRUTTURA</b>	<b>Numero piani</b>	2
	<b>H tot (m)</b>	6
	<b>Tipologia strutturale</b>	C.A.
	<b>Stato di conservazione</b>	Sufficiente
<b>INFISSI</b>	<b>Stato di conservazione</b>	Sufficiente

<b>SCHERMATURE INFRASTRUTTURA/ RICETTORE</b>	<b>Schermature vegetazionali</b>	NO	
	<b>Schermature strutturali</b>	NO	

<b>ALTRE SORGENTI DI RUMORE</b>	<b>Infrastrutture (stradali/ferroviarie)</b>		SI
	<b>Insedimenti industriali</b>	NO	
	<b>Altro</b>		

<b>Note:</b>	

**Codice identificativo del ricettore o gruppo di ricettori. Ric. 50**



<b>ANAGRAFICA</b>	<b>Comune</b>	Foggia
	<b>Via/Località</b>	SS673
	<b>Progressiva</b>	Km +18,5
	<b>Distanza da tracciato di progetto (m)</b>	100
	<b>Orientamento rispetto al tracciato</b>	Obliquo
	<b>Destinazione d'uso</b>	Residenziale

<b>STRUTTURA</b>	<b>Numero piani</b>	1
	<b>H tot (m)</b>	4
	<b>Tipologia strutturale</b>	C.A.
	<b>Stato di conservazione</b>	Discreto
<b>INFISSI</b>	<b>Stato di conservazione</b>	Discreto

<b>SCHERMATURE INFRASTRUTTURA/ RICETTORE</b>	<b>Schermature vegetazionali</b>	NO	
	<b>Schermature strutturali</b>	NO	

<b>ALTRE SORGENTI DI RUMORE</b>	<b>Infrastrutture (stradali/ferroviarie)</b>	NO	
	<b>Insedimenti industriali</b>	NO	
	<b>Altro</b>		

<b>Note:</b>	

**Codice identificativo del ricevitore o gruppo di ricevitori: Ric. 51**



<b>ANAGRAFICA</b>	<b>Comune</b>	Foggia
	<b>Via/Località</b>	SS673
	<b>Progressiva</b>	Km +18,5
	<b>Distanza da tracciato di progetto (m)</b>	35
	<b>Orientamento rispetto al tracciato</b>	Obliquo
	<b>Destinazione d'uso</b>	Autorimessa

<b>STRUTTURA</b>	<b>Numero piani</b>	1
	<b>H tot (m)</b>	4
	<b>Tipologia strutturale</b>	Prefabbricato
	<b>Stato di conservazione</b>	Discreto
<b>INFISSI</b>	<b>Stato di conservazione</b>	Discreto

<b>SCHEMATURE INFRASTRUTTURA/ RICETTORE</b>	<b>Schermature vegetazionali</b>	NO	
	<b>Schermature strutturali</b>	NO	

<b>ALTRE SORGENTI DI RUMORE</b>	<b>Infrastrutture (stradali/ferroviarie)</b>		SI
	<b>Insedimenti industriali</b>	NO	
	<b>Altro</b>		

<b>Note:</b>	

**Codice identificativo del ricettore o gruppo di ricettori: Ric. 52**



<b>ANAGRAFICA</b>	<b>Comune</b>	Foggia
	<b>Via/Località</b>	SS673
	<b>Progressiva</b>	Km +18,5
	<b>Distanza da tracciato di progetto (m)</b>	40
	<b>Orientamento rispetto al tracciato</b>	Obliquo
	<b>Destinazione d'uso</b>	Agricolo

<b>STRUTTURA</b>	<b>Numero piani</b>	1
	<b>H tot (m)</b>	3
	<b>Tipologia strutturale</b>	Prefabbricato
	<b>Stato di conservazione</b>	Scarso
<b>INFISSI</b>	<b>Stato di conservazione</b>	Scarso

<b>SCHERMATURE INFRASTRUTTURA/ RICETTORE</b>	<b>Schermature vegetazionali</b>	NO	
	<b>Schermature strutturali</b>	NO	

<b>ALTRE SORGENTI DI RUMORE</b>	<b>Infrastrutture (stradali/ferroviarie)</b>	NO	
	<b>Insedimenti industriali</b>	NO	
	<b>Altro</b>		

<b>Note:</b>	

**Codice identificativo del ricettore o gruppo di ricettori: Ric. 53**



<b>ANAGRAFICA</b>	<b>Comune</b>	Foggia
	<b>Via/Località</b>	SS673
	<b>Progressiva</b>	Km +18,5
	<b>Distanza da tracciato di progetto (m)</b>	40
	<b>Orientamento rispetto al tracciato</b>	Obliquo
	<b>Destinazione d'uso</b>	Residenziale

<b>STRUTTURA</b>	<b>Numero piani</b>	1
	<b>H tot (m)</b>	5
	<b>Tipologia strutturale</b>	C.A.
	<b>Stato di conservazione</b>	Buono
<b>INFISSI</b>	<b>Stato di conservazione</b>	Buono

<b>SCHEMATURE INFRASTRUTTURA/ RICETTORE</b>	<b>Schermature vegetazionali</b>		SI
	<b>Schermature strutturali</b>	NO	

<b>ALTRE SORGENTI DI RUMORE</b>	<b>Infrastrutture (stradali/ferroviarie)</b>		SI
	<b>Insedimenti industriali</b>	NO	
	<b>Altro</b>		

<b>Note:</b>	

**Codice identificativo del ricettore o gruppo di ricettori: Ric. 54**



<b>ANAGRAFICA</b>	<b>Comune</b>	Foggia
	<b>Via/Località</b>	SS673
	<b>Progressiva</b>	Km +18,5
	<b>Distanza da tracciato di progetto (m)</b>	30
	<b>Orientamento rispetto al tracciato</b>	Obliquo
	<b>Destinazione d'uso</b>	Commerciale

<b>STRUTTURA</b>	<b>Numero piani</b>	1
	<b>H tot (m)</b>	3
	<b>Tipologia strutturale</b>	Prefabbricato
	<b>Stato di conservazione</b>	Buono
<b>INFISSI</b>	<b>Stato di conservazione</b>	Buono

<b>SCHEMATURE INFRASTRUTTURA/ RICETTORE</b>	<b>Schermature vegetazionali</b>	NO	
	<b>Schermature strutturali</b>	NO	

<b>ALTRE SORGENTI DI RUMORE</b>	<b>Infrastrutture (stradali/ferroviarie)</b>		SI
	<b>Insedimenti industriali</b>	NO	
	<b>Altro</b>		

<b>Note:</b>	Autodemolizioni

**Codice identificativo del ricettore o gruppo di ricettori: Ric. 55**



<b>ANAGRAFICA</b>	<b>Comune</b>	Foggia
	<b>Via/Località</b>	SS673
	<b>Progressiva</b>	Km +19
	<b>Distanza da tracciato di progetto (m)</b>	55
	<b>Orientamento rispetto al tracciato</b>	Obliquo
	<b>Destinazione d'uso</b>	Commerciale

<b>STRUTTURA</b>	<b>Numero piani</b>	2
	<b>H tot (m)</b>	6
	<b>Tipologia strutturale</b>	C.A.
	<b>Stato di conservazione</b>	Buono
<b>INFISSI</b>	<b>Stato di conservazione</b>	Buono

<b>SCHERMATURE INFRASTRUTTURA/ RICETTORE</b>	<b>Schermature vegetazionali</b>	NO	
	<b>Schermature strutturali</b>	NO	

<b>ALTRE SORGENTI DI RUMORE</b>	<b>Infrastrutture (stradali/ferroviarie)</b>		SI
	<b>Insedimenti industriali</b>	NO	
	<b>Altro</b>	Servizio elicotteri	

<b>Note:</b>	



**Codice identificativo del ricettore o gruppo di ricettori: Ric. 56**



<b>ANAGRAFICA</b>	<b>Comune</b>	Foggia
	<b>Via/Località</b>	SS673
	<b>Progressiva</b>	Km +19
	<b>Distanza da tracciato di progetto (m)</b>	25
	<b>Orientamento rispetto al tracciato</b>	Obliquo
	<b>Destinazione d'uso</b>	Residenziale

<b>STRUTTURA</b>	<b>Numero piani</b>	2
	<b>H tot (m)</b>	7
	<b>Tipologia strutturale</b>	C.A.- Muratura
	<b>Stato di conservazione</b>	Buono
<b>INFISSI</b>	<b>Stato di conservazione</b>	Buono

<b>SCHERMATURE INFRASTRUTTURA/ RICETTORE</b>	<b>Schermature vegetazionali</b>		SI
	<b>Schermature strutturali</b>	NO	

<b>ALTRE SORGENTI DI RUMORE</b>	<b>Infrastrutture (stradali/ferroviarie)</b>		SI
	<b>Insedimenti industriali</b>	NO	
	<b>Altro</b>	Servizio elicotteri	

<b>Note:</b>	

**Codice identificativo del ricettore o gruppo di ricettori: Ric. 57**



<b>ANAGRAFICA</b>	<b>Comune</b>	Foggia
	<b>Via/Località</b>	SS673
	<b>Progressiva</b>	Km +18,5
	<b>Distanza da tracciato di progetto (m)</b>	30
	<b>Orientamento rispetto al tracciato</b>	Obliquo
	<b>Destinazione d'uso</b>	Commerciale

<b>STRUTTURA</b>	<b>Numero piani</b>	1
	<b>H tot (m)</b>	4
	<b>Tipologia strutturale</b>	Prefabbricato
	<b>Stato di conservazione</b>	Buono
<b>INFISSI</b>	<b>Stato di conservazione</b>	Buono

<b>SCHERMATURE INFRASTRUTTURA/ RICETTORE</b>	<b>Schermature vegetazionali</b>		SI
	<b>Schermature strutturali</b>	NO	

<b>ALTRE SORGENTI DI RUMORE</b>	<b>Infrastrutture (stradali/ferroviarie)</b>		SI
	<b>Insedimenti industriali</b>	NO	
	<b>Altro</b>		

<b>Note:</b>	

**Codice identificativo del ricettore o gruppo di ricettori: Ric. 58**



<b>ANAGRAFICA</b>	<b>Comune</b>	Foggia
	<b>Via/Località</b>	SS673
	<b>Progressiva</b>	Km +18,5
	<b>Distanza da tracciato di progetto (m)</b>	35
	<b>Orientamento rispetto al tracciato</b>	Obliquo
	<b>Destinazione d'uso</b>	Commerciale

<b>STRUTTURA</b>	<b>Numero piani</b>	1
	<b>H tot (m)</b>	3
	<b>Tipologia strutturale</b>	Prefabbricato
	<b>Stato di conservazione</b>	Discreto
<b>INFISSI</b>	<b>Stato di conservazione</b>	Discreto

<b>SCHEMATURE INFRASTRUTTURA/ RICETTORE</b>	<b>Schermature vegetazionali</b>	NO	
	<b>Schermature strutturali</b>	NO	

<b>ALTRE SORGENTI DI RUMORE</b>	<b>Infrastrutture (stradali/ferroviarie)</b>		SI
	<b>Insediamenti industriali</b>	NO	
	<b>Altro</b>		

<b>Note:</b>	

**Codice identificativo del ricettore o gruppo di ricettori: Ric. 59**



<b>ANAGRAFICA</b>	<b>Comune</b>	Foggia
	<b>Via/Località</b>	SS673
	<b>Progressiva</b>	Km +18,5
	<b>Distanza da tracciato di progetto (m)</b>	20
	<b>Orientamento rispetto al tracciato</b>	Obliquo
	<b>Destinazione d'uso</b>	Residenziale

<b>STRUTTURA</b>	<b>Numero piani</b>	2
	<b>H tot (m)</b>	6
	<b>Tipologia strutturale</b>	Muratura - Legno
	<b>Stato di conservazione</b>	Discreto
<b>INFISSI</b>	<b>Stato di conservazione</b>	Discreto

<b>SCHERMATURE INFRASTRUTTURA/ RICETTORE</b>	<b>Schermature vegetazionali</b>	NO	
	<b>Schermature strutturali</b>	NO	

<b>ALTRE SORGENTI DI RUMORE</b>	<b>Infrastrutture (stradali/ferroviarie)</b>		SI
	<b>Insedimenti industriali</b>	NO	
	<b>Altro</b>		

<b>Note:</b>	

**Codice identificativo del ricettore o gruppo di ricettori: Ric. 60**



<b>ANAGRAFICA</b>	<b>Comune</b>	Foggia
	<b>Via/Località</b>	SS673
	<b>Progressiva</b>	Km +18,5
	<b>Distanza da tracciato di progetto (m)</b>	65
	<b>Orientamento rispetto al tracciato</b>	Obliquo
	<b>Destinazione d'uso</b>	Residenziale

<b>STRUTTURA</b>	<b>Numero piani</b>	2
	<b>H tot (m)</b>	6
	<b>Tipologia strutturale</b>	C.A.
	<b>Stato di conservazione</b>	Discreto
<b>INFISSI</b>	<b>Stato di conservazione</b>	Discreto

<b>SCHEMATURE INFRASTRUTTURA/ RICETTORE</b>	<b>Schermature vegetazionali</b>		SI
	<b>Schermature strutturali</b>	NO	

<b>ALTRE SORGENTI DI RUMORE</b>	<b>Infrastrutture (stradali/ferroviarie)</b>		SI
	<b>Insedimenti industriali</b>	NO	
	<b>Altro</b>		

<b>Note:</b>	

**Codice identificativo del ricettore o gruppo di ricettori: Ric. 61**



<b>ANAGRAFICA</b>	<b>Comune</b>	Foggia
	<b>Via/Località</b>	SS673
	<b>Progressiva</b>	Km +13,5
	<b>Distanza da tracciato di progetto (m)</b>	55
	<b>Orientamento rispetto al tracciato</b>	Parallelo
	<b>Destinazione d'uso</b>	Commerciale

<b>STRUTTURA</b>	<b>Numero piani</b>	1
	<b>H tot (m)</b>	5
	<b>Tipologia strutturale</b>	Prefabbricato
	<b>Stato di conservazione</b>	Buono
<b>INFISSI</b>	<b>Stato di conservazione</b>	Buono

<b>SCHERMATURE INFRASTRUTTURA/ RICETTORE</b>	<b>Schermature vegetazionali</b>	NO	
	<b>Schermature strutturali</b>	NO	

<b>ALTRE SORGENTI DI RUMORE</b>	<b>Infrastrutture (stradali/ferroviarie)</b>		SI
	<b>Insedimenti industriali</b>	NO	
	<b>Altro</b>		

<b>Note:</b>	

**Codice identificativo del ricevitore o gruppo di ricevitori: Ric. 62**



<b>ANAGRAFICA</b>	<b>Comune</b>	Foggia
	<b>Via/Località</b>	SS673
	<b>Progressiva</b>	Km +13,5
	<b>Distanza da tracciato di progetto (m)</b>	85
	<b>Orientamento rispetto al tracciato</b>	Obliquo
	<b>Destinazione d'uso</b>	Commerciale

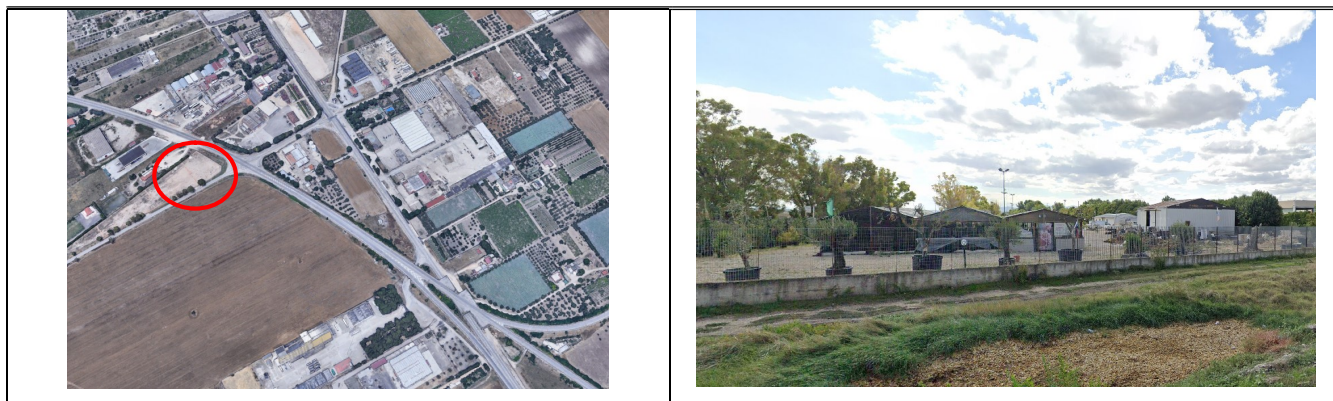
<b>STRUTTURA</b>	<b>Numero piani</b>	1
	<b>H tot (m)</b>	3
	<b>Tipologia strutturale</b>	C.A.
	<b>Stato di conservazione</b>	Discreto
<b>INFISSI</b>	<b>Stato di conservazione</b>	Discreto

<b>SCHERMATURE INFRASTRUTTURA/ RICEVITORE</b>	<b>Schermature vegetazionali</b>	NO	
	<b>Schermature strutturali</b>	NO	

<b>ALTRE SORGENTI DI RUMORE</b>	<b>Infrastrutture (stradali/ferroviarie)</b>		SI
	<b>Insedimenti industriali</b>	NO	
	<b>Altro</b>		

<b>Note:</b>	

**Codice identificativo del ricettore o gruppo di ricettori: Ric. 63**



<b>ANAGRAFICA</b>	<b>Comune</b>	Foggia
	<b>Via/Località</b>	SS673
	<b>Progressiva</b>	Km +13,5
	<b>Distanza da tracciato di progetto (m)</b>	70
	<b>Orientamento rispetto al tracciato</b>	Obliquo
	<b>Destinazione d'uso</b>	Commerciale

<b>STRUTTURA</b>	<b>Numero piani</b>	1
	<b>H tot (m)</b>	3
	<b>Tipologia strutturale</b>	Prefabbricato
	<b>Stato di conservazione</b>	Discreto
<b>INFISSI</b>	<b>Stato di conservazione</b>	Discreto

<b>SCHERMATURE INFRASTRUTTURA/ RICETTORE</b>	<b>Schermature vegetazionali</b>	NO	
	<b>Schermature strutturali</b>	NO	

<b>ALTRE SORGENTI DI RUMORE</b>	<b>Infrastrutture (stradali/ferroviarie)</b>		SI
	<b>Insedimenti industriali</b>	NO	
	<b>Altro</b>		

<b>Note:</b>	



**Codice identificativo del ricettore o gruppo di ricettori: Ric. 64**



<b>ANAGRAFICA</b>	<b>Comune</b>	Foggia	
	<b>Via/Località</b>	SS673	
	<b>Progressiva</b>	Km +13,5	
	<b>Distanza da tracciato di progetto (m)</b>	15	
	<b>Orientamento rispetto al tracciato</b>	Obliquo	
	<b>Destinazione d'uso</b>	Commerciale	
<b>STRUTTURA</b>	<b>Numero piani</b>	1	
	<b>H tot (m)</b>	3	
	<b>Tipologia strutturale</b>	Prefabbricato	
	<b>Stato di conservazione</b>	Discreto	
<b>INFISSI</b>	<b>Stato di conservazione</b>	Discreto	
<b>SCHEMATURE INFRASTRUTTURA/ RICETTORE</b>	<b>Schermature vegetazionali</b>	NO	
	<b>Schermature strutturali</b>	NO	
<b>ALTRE SORGENTI DI RUMORE</b>	<b>Infrastrutture (stradali/ferroviarie)</b>		SI
	<b>Insedimenti industriali</b>	NO	
	<b>Altro</b>		
<b>Note:</b>	Complesso di più edifici appartenenti all'autolavaggio		

**Codice identificativo del ricettore o gruppo di ricettori: Ric. 65**



<b>ANAGRAFICA</b>	<b>Comune</b>	Foggia
	<b>Via/Località</b>	SS673
	<b>Progressiva</b>	Km +13,5
	<b>Distanza da tracciato di progetto (m)</b>	145
	<b>Orientamento rispetto al tracciato</b>	Obliquo
	<b>Destinazione d'uso</b>	Residenziale

<b>STRUTTURA</b>	<b>Numero piani</b>	5
	<b>H tot (m)</b>	15
	<b>Tipologia strutturale</b>	C.A.
	<b>Stato di conservazione</b>	Buono
<b>INFISSI</b>	<b>Stato di conservazione</b>	Buono

<b>SCHEMATURE INFRASTRUTTURA/ RICETTORE</b>	<b>Schermature vegetazionali</b>	NO	
	<b>Schermature strutturali</b>	NO	

<b>ALTRE SORGENTI DI RUMORE</b>	<b>Infrastrutture (stradali/ferroviarie)</b>		SI
	<b>Insedimenti industriali</b>	NO	
	<b>Altro</b>		

<b>Note:</b>	

**Codice identificativo del ricettore o gruppo di ricettori: Ric. 66**



<b>ANAGRAFICA</b>	<b>Comune</b>	Foggia
	<b>Via/Località</b>	SS673
	<b>Progressiva</b>	Km +13,5
	<b>Distanza da tracciato di progetto (m)</b>	30
	<b>Orientamento rispetto al tracciato</b>	Obliquo
	<b>Destinazione d'uso</b>	Commerciale

<b>STRUTTURA</b>	<b>Numero piani</b>	1
	<b>H tot (m)</b>	5
	<b>Tipologia strutturale</b>	Muratura
	<b>Stato di conservazione</b>	Buono
<b>INFISSI</b>	<b>Stato di conservazione</b>	Buono

<b>SCHEMATURE INFRASTRUTTURA/ RICETTORE</b>	<b>Schermature vegetazionali</b>	NO	
	<b>Schermature strutturali</b>	NO	

<b>ALTRE SORGENTI DI RUMORE</b>	<b>Infrastrutture (stradali/ferroviarie)</b>		SI
	<b>Insedimenti industriali</b>	NO	
	<b>Altro</b>		

<b>Note:</b>	Concorsualità con altre infrastrutture.

**Codice identificativo del ricettore o gruppo di ricettori: Ric. 67**



<b>ANAGRAFICA</b>	<b>Comune</b>	Foggia	
	<b>Via/Località</b>	SS673	
	<b>Progressiva</b>	Km +13,5	
	<b>Distanza da tracciato di progetto (m)</b>	10	
	<b>Orientamento rispetto al tracciato</b>	Perpendicolare	
	<b>Destinazione d'uso</b>	Commerciale/ industriale	
<b>STRUTTURA</b>	<b>Numero piani</b>	1-2	
	<b>H tot (m)</b>	3-6	
	<b>Tipologia strutturale</b>	C.A. - Muratura	
	<b>Stato di conservazione</b>	Sufficiente	
<b>INFISSI</b>	<b>Stato di conservazione</b>	Sufficiente	
<b>SCHEMATURE INFRASTRUTTURA/ RICETTORE</b>	<b>Schermature vegetazionali</b>	NO	
	<b>Schermature strutturali</b>	NO	
<b>ALTRE SORGENTI DI RUMORE</b>	<b>Infrastrutture (stradali/ferroviarie)</b>		SI
	<b>Insedimenti industriali</b>	NO	
	<b>Altro</b>		
<b>Note:</b>	Concorsualità con altre infrastrutture.		
	Complesso di edifici		

**Codice identificativo del ricettore o gruppo di ricettori: Ric. 68**



<b>ANAGRAFICA</b>	<b>Comune</b>	Foggia
	<b>Via/Località</b>	SS673
	<b>Progressiva</b>	Km +13,5
	<b>Distanza da tracciato di progetto (m)</b>	105
	<b>Orientamento rispetto al tracciato</b>	Obliquo
	<b>Destinazione d'uso</b>	Servizi

<b>STRUTTURA</b>	<b>Numero piani</b>	2
	<b>H tot (m)</b>	6
	<b>Tipologia strutturale</b>	C.A.
	<b>Stato di conservazione</b>	Sufficiente
<b>INFISSI</b>	<b>Stato di conservazione</b>	Sufficiente

<b>SCHERMATURE INFRASTRUTTURA/ RICETTORE</b>	<b>Schermature vegetazionali</b>	NO	
	<b>Schermature strutturali</b>	NO	

<b>ALTRE SORGENTI DI RUMORE</b>	<b>Infrastrutture (stradali/ferroviarie)</b>		SI
	<b>Insedimenti industriali</b>	NO	
	<b>Altro</b>		

<b>Note:</b>	Struttura piscina privata abbandonata
	Concorsualità con altre infrastrutture.

**Codice identificativo del ricettore o gruppo di ricettori: Ric. 69**



<b>ANAGRAFICA</b>	<b>Comune</b>	Foggia	
	<b>Via/Località</b>	SS673	
	<b>Progressiva</b>	Km +13,5	
	<b>Distanza da tracciato di progetto (m)</b>	130	
	<b>Orientamento rispetto al tracciato</b>	Obliquo	
	<b>Destinazione d'uso</b>	Commerciale	
<b>STRUTTURA</b>	<b>Numero piani</b>	1	
	<b>H tot (m)</b>	3	
	<b>Tipologia strutturale</b>	C.A.	
	<b>Stato di conservazione</b>	Discreto	
<b>INFISSI</b>	<b>Stato di conservazione</b>	Discreto	
<b>SCHEMATURE INFRASTRUTTURA/ RICETTORE</b>	<b>Schermature vegetazionali</b>	NO	
	<b>Schermature strutturali</b>	NO	
<b>ALTRE SORGENTI DI RUMORE</b>	<b>Infrastrutture (stradali/ferroviarie)</b>		SI
	<b>Insedimenti industriali</b>	NO	
	<b>Altro</b>		
<b>Note:</b>	Concessionaria – complesso di più edifici		
	Concorsualità con altre infrastrutture.		

**Codice identificativo del ricettore o gruppo di ricettori: Ric. 70**



<b>ANAGRAFICA</b>	<b>Comune</b>	Foggia
	<b>Via/Località</b>	SS673
	<b>Progressiva</b>	Km +13,5
	<b>Distanza da tracciato di progetto (m)</b>	115
	<b>Orientamento rispetto al tracciato</b>	Obliquo
	<b>Destinazione d'uso</b>	Residenziale

<b>STRUTTURA</b>	<b>Numero piani</b>	1
	<b>H tot (m)</b>	3
	<b>Tipologia strutturale</b>	C.A
	<b>Stato di conservazione</b>	Buono
<b>INFISSI</b>	<b>Stato di conservazione</b>	Buono

<b>SCHEMATURE INFRASTRUTTURA/ RICETTORE</b>	<b>Schermature vegetazionali</b>	NO	
	<b>Schermature strutturali</b>	NO	

<b>ALTRE SORGENTI DI RUMORE</b>	<b>Infrastrutture (stradali/ferroviarie)</b>		SI
	<b>Insedimenti industriali</b>	NO	
	<b>Altro</b>		

<b>Note:</b>	Concorsualità con altre infrastrutture.

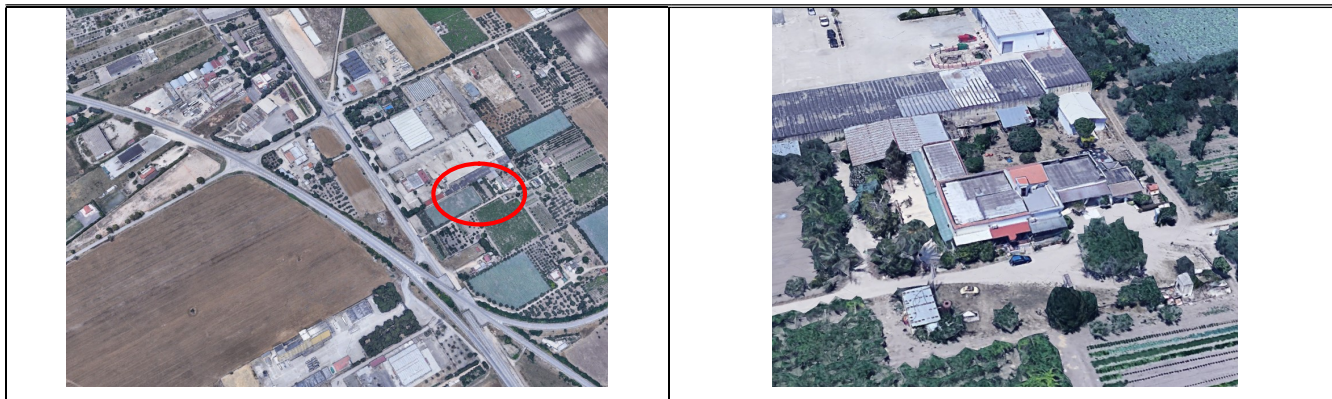
**Codice identificativo del ricettore o gruppo di ricettori: Ric. 71**



<b>ANAGRAFICA</b>	<b>Comune</b>	Foggia	
	<b>Via/Località</b>	SS673	
	<b>Progressiva</b>	Km +13,5	
	<b>Distanza da tracciato di progetto (m)</b>	125	
	<b>Orientamento rispetto al tracciato</b>	Obliquo	
	<b>Destinazione d'uso</b>	Commerciale	
<b>STRUTTURA</b>	<b>Numero piani</b>	1	
	<b>H tot (m)</b>	3	
	<b>Tipologia strutturale</b>	C.A.	
	<b>Stato di conservazione</b>	Buono	
<b>INFISSI</b>	<b>Stato di conservazione</b>	Buono	
<b>SCHERMATURE INFRASTRUTTURA/ RICETTORE</b>	<b>Schermature vegetazionali</b>	NO	
	<b>Schermature strutturali</b>	NO	
<b>ALTRE SORGENTI DI RUMORE</b>	<b>Infrastrutture (stradali/ferroviarie)</b>		SI
	<b>Insedimenti industriali</b>	NO	
	<b>Altro</b>		
<b>Note:</b>	Concorsualità con altre infrastrutture.		
	Complesso di più edifici		



**Codice identificativo del ricettore o gruppo di ricettori: Ric. 72**



<b>ANAGRAFICA</b>	<b>Comune</b>	Foggia
	<b>Via/Località</b>	SS673
	<b>Progressiva</b>	Km +13,5
	<b>Distanza da tracciato di progetto (m)</b>	130
	<b>Orientamento rispetto al tracciato</b>	Obliquo
	<b>Destinazione d'uso</b>	Agricolo

<b>STRUTTURA</b>	<b>Numero piani</b>	1
	<b>H tot (m)</b>	3
	<b>Tipologia strutturale</b>	C.A.
	<b>Stato di conservazione</b>	Buono
<b>INFISSI</b>	<b>Stato di conservazione</b>	Buono

<b>SCHEMATURE INFRASTRUTTURA/ RICETTORE</b>	<b>Schermature vegetazionali</b>	NO	
	<b>Schermature strutturali</b>	NO	

<b>ALTRE SORGENTI DI RUMORE</b>	<b>Infrastrutture (stradali/ferroviarie)</b>		SI
	<b>Insedimenti industriali</b>	NO	
	<b>Altro</b>		

<b>Note:</b>	Concorsualità con altre infrastrutture.

**Codice identificativo del ricettore o gruppo di ricettori: Ric. 73**



<b>ANAGRAFICA</b>	<b>Comune</b>	Foggia
	<b>Via/Località</b>	SS673
	<b>Progressiva</b>	Km +13,5
	<b>Distanza da tracciato di progetto (m)</b>	70
	<b>Orientamento rispetto al tracciato</b>	Obliquo
	<b>Destinazione d'uso</b>	Agricolo

<b>STRUTTURA</b>	<b>Numero piani</b>	1
	<b>H tot (m)</b>	3
	<b>Tipologia strutturale</b>	Prefabbricato
	<b>Stato di conservazione</b>	Discreto
<b>INFISSI</b>	<b>Stato di conservazione</b>	Discreto

<b>SCHEMATURE INFRASTRUTTURA/ RICETTORE</b>	<b>Schermature vegetazionali</b>	NO	
	<b>Schermature strutturali</b>	NO	

<b>ALTRE SORGENTI DI RUMORE</b>	<b>Infrastrutture (stradali/ferroviarie)</b>		SI
	<b>Insedimenti industriali</b>	NO	
	<b>Altro</b>		

<b>Note:</b>	Concorsualità con altre infrastrutture.

**Codice identificativo del ricettore o gruppo di ricettori: Ric. 74**



<b>ANAGRAFICA</b>	<b>Comune</b>	Foggia
	<b>Via/Località</b>	SS673
	<b>Progressiva</b>	Km +13,5
	<b>Distanza da tracciato di progetto (m)</b>	130
	<b>Orientamento rispetto al tracciato</b>	Obliquo
	<b>Destinazione d'uso</b>	Residenziale

<b>STRUTTURA</b>	<b>Numero piani</b>	2
	<b>H tot (m)</b>	6
	<b>Tipologia strutturale</b>	C.A.
	<b>Stato di conservazione</b>	Buono
<b>INFISSI</b>	<b>Stato di conservazione</b>	Buono

<b>SCHEMATURE INFRASTRUTTURA/ RICETTORE</b>	<b>Schermature vegetazionali</b>	NO	
	<b>Schermature strutturali</b>	NO	

<b>ALTRE SORGENTI DI RUMORE</b>	<b>Infrastrutture (stradali/ferroviarie)</b>		SI
	<b>Insedimenti industriali</b>	NO	
	<b>Altro</b>		

<b>Note:</b>	Concorsualità con altre infrastrutture.

**Codice identificativo del ricettore o gruppo di ricettori: Ric. 75**



<b>ANAGRAFICA</b>	<b>Comune</b>	Foggia
	<b>Via/Località</b>	SS673
	<b>Progressiva</b>	Km +13,5
	<b>Distanza da tracciato di progetto (m)</b>	75
	<b>Orientamento rispetto al tracciato</b>	Obliquo
	<b>Destinazione d'uso</b>	Commerciale/industriale

<b>STRUTTURA</b>	<b>Numero piani</b>	5
	<b>H tot (m)</b>	15
	<b>Tipologia strutturale</b>	C.A.
	<b>Stato di conservazione</b>	Buono
<b>INFISSI</b>	<b>Stato di conservazione</b>	Buono

<b>SCHEMATURE INFRASTRUTTURA/ RICETTORE</b>	<b>Schermature vegetazionali</b>	NO	
	<b>Schermature strutturali</b>	NO	

<b>ALTRE SORGENTI DI RUMORE</b>	<b>Infrastrutture (stradali/ferroviarie)</b>		SI
	<b>Insedimenti industriali</b>	NO	
	<b>Altro</b>		

<b>Note:</b>	Concorsualità con altre infrastrutture.

**Codice identificativo del ricevitore o gruppo di ricevitori: Ric. 76**



<b>ANAGRAFICA</b>	<b>Comune</b>	Foggia
	<b>Via/Località</b>	SS673
	<b>Progressiva</b>	Km +13,5
	<b>Distanza da tracciato di progetto (m)</b>	65
	<b>Orientamento rispetto al tracciato</b>	Obliquo
	<b>Destinazione d'uso</b>	Commerciale/industriale

<b>STRUTTURA</b>	<b>Numero piani</b>	2
	<b>H tot (m)</b>	7
	<b>Tipologia strutturale</b>	C.A.
	<b>Stato di conservazione</b>	Buono
<b>INFISSI</b>	<b>Stato di conservazione</b>	Buono

<b>SCHERMATURE INFRASTRUTTURA/ RICETTORE</b>	<b>Schermature vegetazionali</b>	NO	
	<b>Schermature strutturali</b>	NO	

<b>ALTRE SORGENTI DI RUMORE</b>	<b>Infrastrutture (stradali/ferroviarie)</b>		SI
	<b>Insedimenti industriali</b>	NO	
	<b>Altro</b>		

<b>Note:</b>	Concorsualità con altre infrastrutture.

**Codice identificativo del ricettore o gruppo di ricettori: Ric. 77**



<b>ANAGRAFICA</b>	<b>Comune</b>	Foggia
	<b>Via/Località</b>	SS673
	<b>Progressiva</b>	Km +13,5
	<b>Distanza da tracciato di progetto (m)</b>	120
	<b>Orientamento rispetto al tracciato</b>	Obliquo
	<b>Destinazione d'uso</b>	Residenziale

<b>STRUTTURA</b>	<b>Numero piani</b>	1
	<b>H tot (m)</b>	3
	<b>Tipologia strutturale</b>	C.A.
	<b>Stato di conservazione</b>	Discreto
<b>INFISSI</b>	<b>Stato di conservazione</b>	Discreto

<b>SCHERMATURE INFRASTRUTTURA/ RICETTORE</b>	<b>Schermature vegetazionali</b>		SI
	<b>Schermature strutturali</b>	NO	

<b>ALTRE SORGENTI DI RUMORE</b>	<b>Infrastrutture (stradali/ferroviarie)</b>		SI
	<b>Insedimenti industriali</b>	NO	
	<b>Altro</b>		

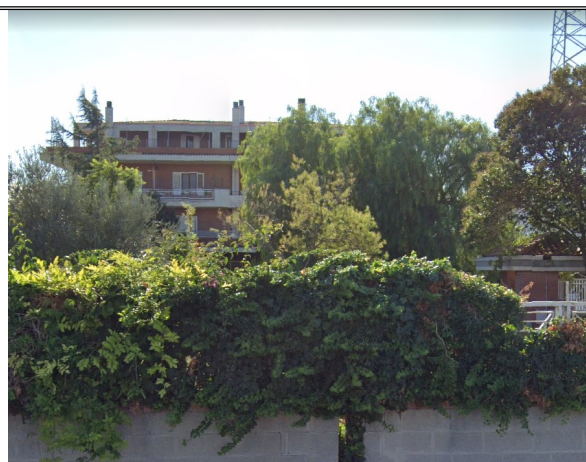
<b>Note:</b>	Concorsualità con altre infrastrutture.

**Codice identificativo del ricettore o gruppo di ricettori: Ric. 78**



<b>ANAGRAFICA</b>	<b>Comune</b>	Foggia	
	<b>Via/Località</b>	SS673	
	<b>Progressiva</b>	Km +13	
	<b>Distanza da tracciato di progetto (m)</b>	65	
	<b>Orientamento rispetto al tracciato</b>	Parallelo	
	<b>Destinazione d'uso</b>	Residenziale/ commerciale	
<b>STRUTTURA</b>	<b>Numero piani</b>	3	
	<b>H tot (m)</b>	9	
	<b>Tipologia strutturale</b>	C.A.	
	<b>Stato di conservazione</b>	Buono	
<b>INFISSI</b>	<b>Stato di conservazione</b>	Buono	
<b>SCHERMATURE INFRASTRUTTURA/ RICETTORE</b>	<b>Schermature vegetazionali</b>	NO	
	<b>Schermature strutturali</b>	NO	
<b>ALTRE SORGENTI DI RUMORE</b>	<b>Infrastrutture (stradali/ferroviarie)</b>		SI
	<b>Insedimenti industriali</b>	NO	
	<b>Altro</b>		
<b>Note:</b>	Concorsualità con altre infrastrutture.		

**Codice identificativo del ricettore o gruppo di ricettori: Ric. 79**



<b>ANAGRAFICA</b>	<b>Comune</b>	Foggia
	<b>Via/Località</b>	SS673
	<b>Progressiva</b>	Km +13
	<b>Distanza da tracciato di progetto (m)</b>	60
	<b>Orientamento rispetto al tracciato</b>	Parallelo
	<b>Destinazione d'uso</b>	Residenziale

<b>STRUTTURA</b>	<b>Numero piani</b>	4
	<b>H tot (m)</b>	12
	<b>Tipologia strutturale</b>	C.A.
	<b>Stato di conservazione</b>	Buono
<b>INFISSI</b>	<b>Stato di conservazione</b>	Buono

<b>SCHERMATURE INFRASTRUTTURA/ RICETTORE</b>	<b>Schermature vegetazionali</b>		SI
	<b>Schermature strutturali</b>	NO	

<b>ALTRE SORGENTI DI RUMORE</b>	<b>Infrastrutture (stradali/ferroviarie)</b>		SI
	<b>Insedimenti industriali</b>	NO	
	<b>Altro</b>		

<b>Note:</b>	



**Codice identificativo del ricettore o gruppo di ricettori: Ric. 80**



<b>ANAGRAFICA</b>	<b>Comune</b>	Foggia
	<b>Via/Località</b>	SS673
	<b>Progressiva</b>	Km +13
	<b>Distanza da tracciato di progetto (m)</b>	60
	<b>Orientamento rispetto al tracciato</b>	Parallelo
	<b>Destinazione d'uso</b>	Residenziale

<b>STRUTTURA</b>	<b>Numero piani</b>	2
	<b>H tot (m)</b>	6
	<b>Tipologia strutturale</b>	C.A.
	<b>Stato di conservazione</b>	Buono
<b>INFISSI</b>	<b>Stato di conservazione</b>	Buono

<b>SCHERMATURE INFRASTRUTTURA/ RICETTORE</b>	<b>Schermature vegetazionali</b>		SI
	<b>Schermature strutturali</b>	NO	

<b>ALTRE SORGENTI DI RUMORE</b>	<b>Infrastrutture (stradali/ferroviarie)</b>		SI
	<b>Insedimenti industriali</b>	NO	
	<b>Altro</b>		

<b>Note:</b>	

**Codice identificativo del ricettore o gruppo di ricettori: Ric. 81**



<b>ANAGRAFICA</b>	<b>Comune</b>	Foggia
	<b>Via/Località</b>	SS673
	<b>Progressiva</b>	Km +13
	<b>Distanza da tracciato di progetto (m)</b>	175
	<b>Orientamento rispetto al tracciato</b>	Parallelo
	<b>Destinazione d'uso</b>	Agricolo

<b>STRUTTURA</b>	<b>Numero piani</b>	1
	<b>H tot (m)</b>	3
	<b>Tipologia strutturale</b>	Muratura
	<b>Stato di conservazione</b>	Discreto
<b>INFISSI</b>	<b>Stato di conservazione</b>	Discreto

<b>SCHERMATURE INFRASTRUTTURA/ RICETTORE</b>	<b>Schermature vegetazionali</b>		SI
	<b>Schermature strutturali</b>	NO	

<b>ALTRE SORGENTI DI RUMORE</b>	<b>Infrastrutture (stradali/ferroviarie)</b>		SI
	<b>Insedimenti industriali</b>	NO	
	<b>Altro</b>		

<b>Note:</b>	Concorsualità con altre infrastrutture.

**Codice identificativo del ricettore o gruppo di ricettori: Ric. 82**



<b>ANAGRAFICA</b>	<b>Comune</b>	Foggia
	<b>Via/Località</b>	SS673
	<b>Progressiva</b>	Km +13
	<b>Distanza da tracciato di progetto (m)</b>	30
	<b>Orientamento rispetto al tracciato</b>	Parallelo
	<b>Destinazione d'uso</b>	Commerciale/industriale

<b>STRUTTURA</b>	<b>Numero piani</b>	1
	<b>H tot (m)</b>	5
	<b>Tipologia strutturale</b>	Prefabbricato
	<b>Stato di conservazione</b>	Discreto
<b>INFISSI</b>	<b>Stato di conservazione</b>	Discreto

<b>SCHERMATURE INFRASTRUTTURA/ RICETTORE</b>	<b>Schermature vegetazionali</b>	NO	
	<b>Schermature strutturali</b>	NO	

<b>ALTRE SORGENTI DI RUMORE</b>	<b>Infrastrutture (stradali/ferroviarie)</b>		SI
	<b>Insedimenti industriali</b>	NO	
	<b>Altro</b>		

<b>Note:</b>	Concorsualità con altre infrastrutture.
	Complesso di più edifici

**Codice identificativo del ricettore o gruppo di ricettori: Ric. 83**



<b>ANAGRAFICA</b>	<b>Comune</b>	Foggia
	<b>Via/Località</b>	SS673
	<b>Progressiva</b>	Km +13
	<b>Distanza da tracciato di progetto (m)</b>	35
	<b>Orientamento rispetto al tracciato</b>	Parallelo
	<b>Destinazione d'uso</b>	Commerciale/Residenziale

<b>STRUTTURA</b>	<b>Numero piani</b>	2
	<b>H tot (m)</b>	6
	<b>Tipologia strutturale</b>	C.A.
	<b>Stato di conservazione</b>	Discreto
<b>INFISSI</b>	<b>Stato di conservazione</b>	Discreto

<b>SCHERMATURE INFRASTRUTTURA/ RICETTORE</b>	<b>Schermature vegetazionali</b>		SI
	<b>Schermature strutturali</b>	NO	

<b>ALTRE SORGENTI DI RUMORE</b>	<b>Infrastrutture (stradali/ferroviarie)</b>		SI
	<b>Insedimenti industriali</b>	NO	
	<b>Altro</b>		

<b>Note:</b>	Concorsualità con altre infrastrutture.

**Codice identificativo del ricettore o gruppo di ricettori: Ric. 84**



<b>ANAGRAFICA</b>	<b>Comune</b>	Foggia
	<b>Via/Località</b>	SS673
	<b>Progressiva</b>	Km +13
	<b>Distanza da tracciato di progetto (m)</b>	107
	<b>Orientamento rispetto al tracciato</b>	Parallelo
	<b>Destinazione d'uso</b>	Residenziale

<b>STRUTTURA</b>	<b>Numero piani</b>	2
	<b>H tot (m)</b>	6
	<b>Tipologia strutturale</b>	Muratura
	<b>Stato di conservazione</b>	Buono
<b>INFISSI</b>	<b>Stato di conservazione</b>	Buono

<b>SCHERMATURE INFRASTRUTTURA/ RICETTORE</b>	<b>Schermature vegetazionali</b>	NO	
	<b>Schermature strutturali</b>	NO	

<b>ALTRE SORGENTI DI RUMORE</b>	<b>Infrastrutture (stradali/ferroviarie)</b>		SI
	<b>Insedimenti industriali</b>	NO	
	<b>Altro</b>		

<b>Note:</b>	Concorsualità con altre infrastrutture.

**Codice identificativo del ricettore o gruppo di ricettori: Ric. 85**



<b>ANAGRAFICA</b>	<b>Comune</b>	Foggia
	<b>Via/Località</b>	SS673
	<b>Progressiva</b>	Km +13
	<b>Distanza da tracciato di progetto (m)</b>	120
	<b>Orientamento rispetto al tracciato</b>	Obliquo
	<b>Destinazione d'uso</b>	Residenziale

<b>STRUTTURA</b>	<b>Numero piani</b>	2
	<b>H tot (m)</b>	6
	<b>Tipologia strutturale</b>	C.A.
	<b>Stato di conservazione</b>	Ottimo
<b>INFISSI</b>	<b>Stato di conservazione</b>	Buono

<b>SCHERMATURE INFRASTRUTTURA/ RICETTORE</b>	<b>Schermature vegetazionali</b>		SI
	<b>Schermature strutturali</b>	NO	

<b>ALTRE SORGENTI DI RUMORE</b>	<b>Infrastrutture (stradali/ferroviarie)</b>		SI
	<b>Insedimenti industriali</b>	NO	
	<b>Altro</b>		

<b>Note:</b>	Concorsualità con altre infrastrutture.
	Complesso di due edifici

**Codice identificativo del ricettore o gruppo di ricettori: Ric. 86**



<b>ANAGRAFICA</b>	<b>Comune</b>	Foggia
	<b>Via/Località</b>	SS673
	<b>Progressiva</b>	Km +13
	<b>Distanza da tracciato di progetto (m)</b>	60
	<b>Orientamento rispetto al tracciato</b>	Perpendicolare
	<b>Destinazione d'uso</b>	Residenziale

<b>STRUTTURA</b>	<b>Numero piani</b>	2
	<b>H tot (m)</b>	6
	<b>Tipologia strutturale</b>	Muratura
	<b>Stato di conservazione</b>	Discreto
<b>INFISSI</b>	<b>Stato di conservazione</b>	Discreto

<b>SCHERMATURE INFRASTRUTTURA/ RICETTORE</b>	<b>Schermature vegetazionali</b>	NO	
	<b>Schermature strutturali</b>	NO	

<b>ALTRE SORGENTI DI RUMORE</b>	<b>Infrastrutture (stradali/ferroviarie)</b>		SI
	<b>Insedimenti industriali</b>	NO	
	<b>Altro</b>		

<b>Note:</b>	

**Codice identificativo del ricettore o gruppo di ricettori: Ric. 87**



<b>ANAGRAFICA</b>	<b>Comune</b>	Foggia
	<b>Via/Località</b>	SS673
	<b>Progressiva</b>	Km +13
	<b>Distanza da tracciato di progetto (m)</b>	140
	<b>Orientamento rispetto al tracciato</b>	Obliquo
	<b>Destinazione d'uso</b>	Residenziale

<b>STRUTTURA</b>	<b>Numero piani</b>	2
	<b>H tot (m)</b>	6
	<b>Tipologia strutturale</b>	C.A.
	<b>Stato di conservazione</b>	Discreto
<b>INFISSI</b>	<b>Stato di conservazione</b>	Discreto

<b>SCHERMATURE INFRASTRUTTURA/ RICETTORE</b>	<b>Schermature vegetazionali</b>		SI
	<b>Schermature strutturali</b>	NO	

<b>ALTRE SORGENTI DI RUMORE</b>	<b>Infrastrutture (stradali/ferroviarie)</b>		SI
	<b>Insedimenti industriali</b>	NO	
	<b>Altro</b>		

<b>Note:</b>	Due edifici contigui.



**Codice identificativo del ricettore o gruppo di ricettori: Ric. 88**



<b>ANAGRAFICA</b>	<b>Comune</b>	Foggia
	<b>Via/Località</b>	SS673
	<b>Progressiva</b>	Km +13
	<b>Distanza da tracciato di progetto (m)</b>	20
	<b>Orientamento rispetto al tracciato</b>	Foggia
	<b>Destinazione d'uso</b>	Commerciale

<b>STRUTTURA</b>	<b>Numero piani</b>	2
	<b>H tot (m)</b>	6
	<b>Tipologia strutturale</b>	C.A.
	<b>Stato di conservazione</b>	Discreto
<b>INFISSI</b>	<b>Stato di conservazione</b>	Discreto

<b>SCHERMATURE INFRASTRUTTURA/ RICETTORE</b>	<b>Schermature vegetazionali</b>	NO	
	<b>Schermature strutturali</b>		SI (muro perimetrale)

<b>ALTRE SORGENTI DI RUMORE</b>	<b>Infrastrutture (stradali/ferroviarie)</b>		SI
	<b>Insedimenti industriali</b>	NO	
	<b>Altro</b>		

<b>Note:</b>	Autorimessa
	Complesso di più edifici

**Codice identificativo del ricevitore o gruppo di ricevitori: Ric. 89**



<b>ANAGRAFICA</b>	<b>Comune</b>	Foggia
	<b>Via/Località</b>	SS673
	<b>Progressiva</b>	Km +13
	<b>Distanza da tracciato di progetto (m)</b>	160
	<b>Orientamento rispetto al tracciato</b>	Obliquo
	<b>Destinazione d'uso</b>	Commerciale

<b>STRUTTURA</b>	<b>Numero piani</b>	2
	<b>H tot (m)</b>	6
	<b>Tipologia strutturale</b>	Prefabbricato
	<b>Stato di conservazione</b>	Discreto
<b>INFISSI</b>	<b>Stato di conservazione</b>	Discreto

<b>SCHERMATURE INFRASTRUTTURA/ RICEVITORE</b>	<b>Schermature vegetazionali</b>	NO	
	<b>Schermature strutturali</b>	NO	

<b>ALTRE SORGENTI DI RUMORE</b>	<b>Infrastrutture (stradali/ferroviarie)</b>		SI
	<b>Insedimenti industriali</b>	NO	
	<b>Altro</b>		

<b>Note:</b>	

**Codice identificativo del ricevitore o gruppo di ricevitori: Ric. 90**



<b>ANAGRAFICA</b>	<b>Comune</b>	Foggia
	<b>Via/Località</b>	SS673
	<b>Progressiva</b>	Km +13
	<b>Distanza da tracciato di progetto (m)</b>	160
	<b>Orientamento rispetto al tracciato</b>	Obliquo
	<b>Destinazione d'uso</b>	Commerciale

<b>STRUTTURA</b>	<b>Numero piani</b>	2
	<b>H tot (m)</b>	6
	<b>Tipologia strutturale</b>	C.A.
	<b>Stato di conservazione</b>	Buono
<b>INFISSI</b>	<b>Stato di conservazione</b>	Buono

<b>SCHERMATURE INFRASTRUTTURA/ RICETTORE</b>	<b>Schermature vegetazionali</b>	NO	
	<b>Schermature strutturali</b>	NO	

<b>ALTRE SORGENTI DI RUMORE</b>	<b>Infrastrutture (stradali/ferroviarie)</b>		SI
	<b>Insedimenti industriali</b>	NO	
	<b>Altro</b>		

<b>Note:</b>	

**Codice identificativo del ricettore o gruppo di ricettori: Ric. 91**



<b>ANAGRAFICA</b>	<b>Comune</b>	Foggia
	<b>Via/Località</b>	SS673
	<b>Progressiva</b>	Km +13
	<b>Distanza da tracciato di progetto (m)</b>	160
	<b>Orientamento rispetto al tracciato</b>	Obliquo
	<b>Destinazione d'uso</b>	Commerciale

<b>STRUTTURA</b>	<b>Numero piani</b>	2
	<b>H tot (m)</b>	6
	<b>Tipologia strutturale</b>	C.A.
	<b>Stato di conservazione</b>	Buono
<b>INFISSI</b>	<b>Stato di conservazione</b>	Buono

<b>SCHERMATURE INFRASTRUTTURA/ RICETTORE</b>	<b>Schermature vegetazionali</b>	NO	
	<b>Schermature strutturali</b>	NO	

<b>ALTRE SORGENTI DI RUMORE</b>	<b>Infrastrutture (stradali/ferroviarie)</b>		SI
	<b>Insedimenti industriali</b>	NO	
	<b>Altro</b>		

<b>Note:</b>	Complesso di più edifici

**Codice identificativo del ricettore o gruppo di ricettori: Ric. 92**



<b>ANAGRAFICA</b>	<b>Comune</b>	Foggia
	<b>Via/Località</b>	SS673
	<b>Progressiva</b>	Km +13
	<b>Distanza da tracciato di progetto (m)</b>	40
	<b>Orientamento rispetto al tracciato</b>	Parallelo
	<b>Destinazione d'uso</b>	Commerciale/industriale

<b>STRUTTURA</b>	<b>Numero piani</b>	3
	<b>H tot (m)</b>	15
	<b>Tipologia strutturale</b>	C.A.
	<b>Stato di conservazione</b>	Sufficiente
<b>INFISSI</b>	<b>Stato di conservazione</b>	Sufficiente

<b>SCHERMATURE INFRASTRUTTURA/ RICETTORE</b>	<b>Schermature vegetazionali</b>	NO	
	<b>Schermature strutturali</b>	NO	

<b>ALTRE SORGENTI DI RUMORE</b>	<b>Infrastrutture (stradali/ferroviarie)</b>		SI
	<b>Insedimenti industriali</b>	NO	
	<b>Altro</b>		

<b>Note:</b>	Concorsualità con altre infrastrutture.

**Codice identificativo del ricettore o gruppo di ricettori: Ric. 93**



<b>ANAGRAFICA</b>	<b>Comune</b>	Foggia
	<b>Via/Località</b>	SS673
	<b>Progressiva</b>	Km +13
	<b>Distanza da tracciato di progetto (m)</b>	75
	<b>Orientamento rispetto al tracciato</b>	Obliquo
	<b>Destinazione d'uso</b>	Residenziale

<b>STRUTTURA</b>	<b>Numero piani</b>	2
	<b>H tot (m)</b>	6
	<b>Tipologia strutturale</b>	C.A.
	<b>Stato di conservazione</b>	Discreto
<b>INFISSI</b>	<b>Stato di conservazione</b>	Discreto

<b>SCHERMATURE INFRASTRUTTURA/ RICETTORE</b>	<b>Schermature vegetazionali</b>		SI
	<b>Schermature strutturali</b>	NO	

<b>ALTRE SORGENTI DI RUMORE</b>	<b>Infrastrutture (stradali/ferroviarie)</b>		SI
	<b>Insedimenti industriali</b>	NO	
	<b>Altro</b>		

<b>Note:</b>	

**Codice identificativo del ricettore o gruppo di ricettori: Ric. 94**



<b>ANAGRAFICA</b>	<b>Comune</b>	Foggia
	<b>Via/Località</b>	SS673
	<b>Progressiva</b>	Km +13
	<b>Distanza da tracciato di progetto (m)</b>	140
	<b>Orientamento rispetto al tracciato</b>	Obliquo
	<b>Destinazione d'uso</b>	Residenziale

<b>STRUTTURA</b>	<b>Numero piani</b>	2
	<b>H tot (m)</b>	6
	<b>Tipologia strutturale</b>	C.A.
	<b>Stato di conservazione</b>	Scarso
<b>INFISSI</b>	<b>Stato di conservazione</b>	Scarso

<b>SCHERMATURE INFRASTRUTTURA/ RICETTORE</b>	<b>Schermature vegetazionali</b>	NO	
	<b>Schermature strutturali</b>	NO	

<b>ALTRE SORGENTI DI RUMORE</b>	<b>Infrastrutture (stradali/ferroviarie)</b>		SI
	<b>Insedimenti industriali</b>	NO	
	<b>Altro</b>		

<b>Note:</b>	Abbandonata

**Codice identificativo del ricettore o gruppo di ricettori: Ric. 95**



<b>ANAGRAFICA</b>	<b>Comune</b>	Foggia
	<b>Via/Località</b>	SS673
	<b>Progressiva</b>	Km +13
	<b>Distanza da tracciato di progetto (m)</b>	70
	<b>Orientamento rispetto al tracciato</b>	Obliquo
	<b>Destinazione d'uso</b>	Residenziale

<b>STRUTTURA</b>	<b>Numero piani</b>	2
	<b>H tot (m)</b>	6
	<b>Tipologia strutturale</b>	C.A.
	<b>Stato di conservazione</b>	Discreto
<b>INFISSI</b>	<b>Stato di conservazione</b>	Discreto

<b>SCHERMATURE INFRASTRUTTURA/ RICETTORE</b>	<b>Schermature vegetazionali</b>	NO	
	<b>Schermature strutturali</b>	NO	

<b>ALTRE SORGENTI DI RUMORE</b>	<b>Infrastrutture (stradali/ferroviarie)</b>		SI
	<b>Insedimenti industriali</b>	NO	
	<b>Altro</b>		

<b>Note:</b>	Complesso di più edifici