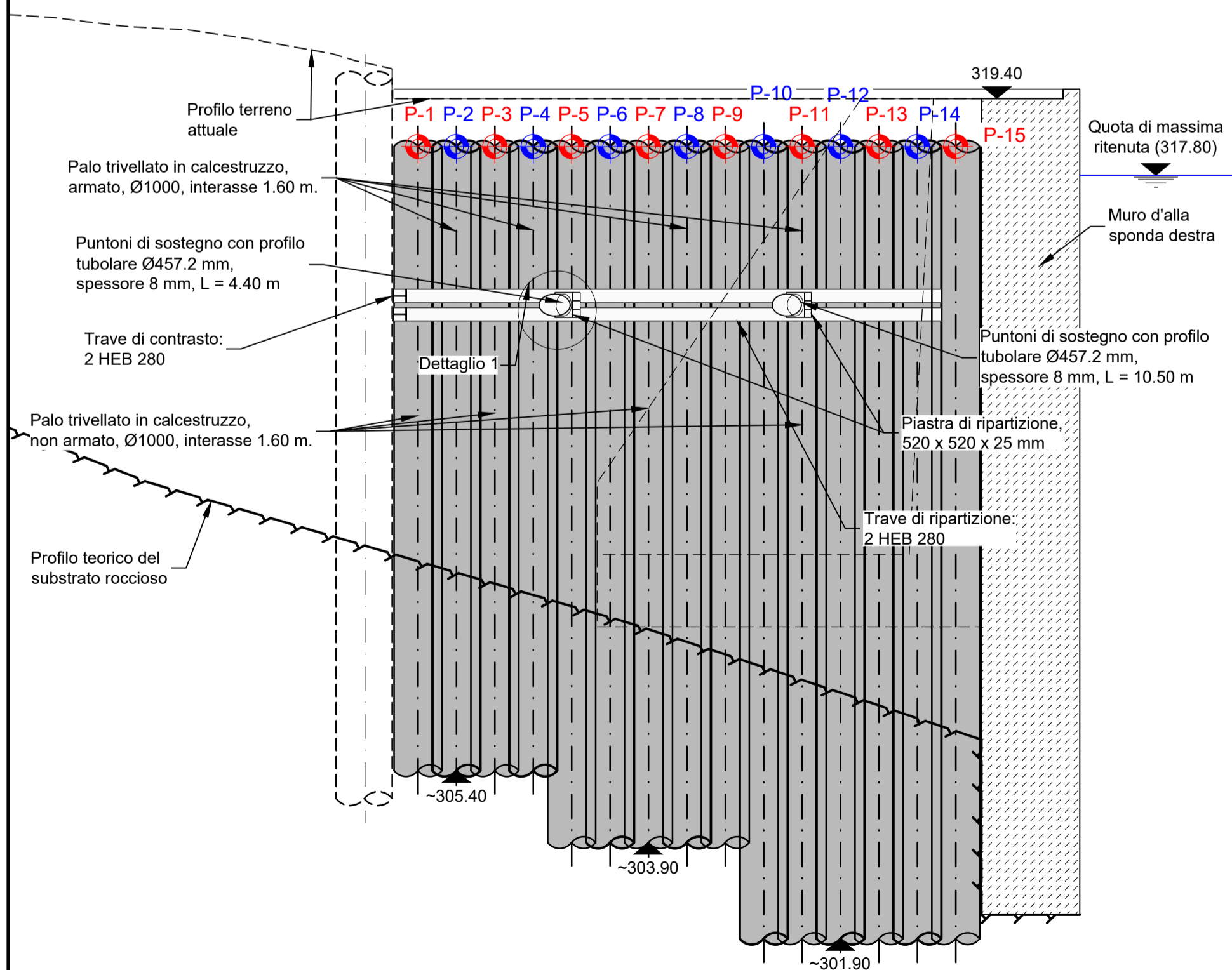


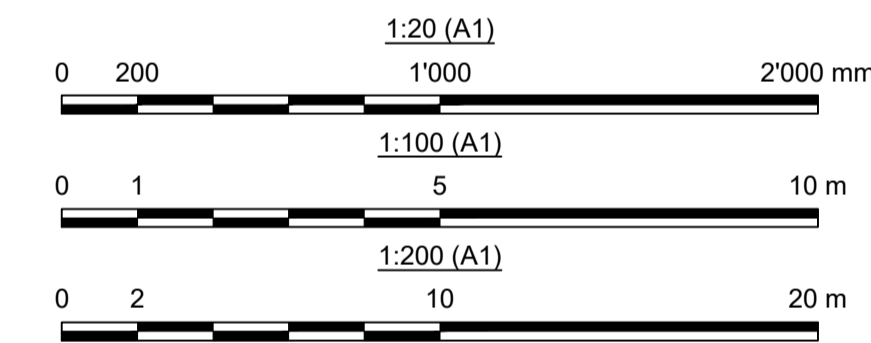
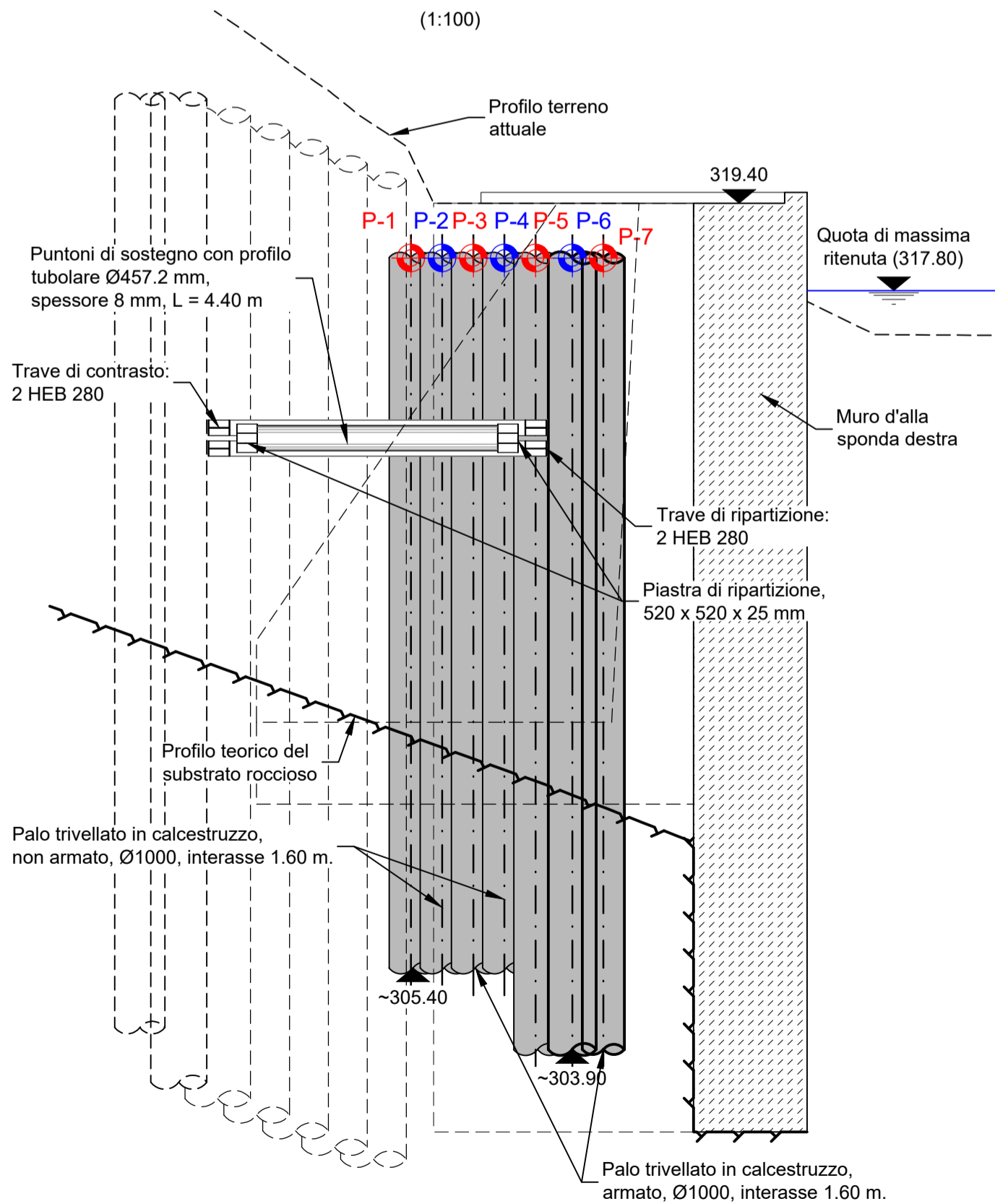
Coordinate e lunghezze palificata

Punto	Long. [m]	Nord [m]	Est [m]	Elev. [m s.l.m.]
P-1	13.00	4863769.77	265883.26	317.40
P-2	13.00	4863770.12	265883.98	317.40
P-3	13.00	4863770.47	265884.69	317.40
P-4	13.00	4863770.83	265885.41	317.40
P-5	14.50	4863771.18	265886.13	317.40
P-6	14.50	4863771.53	265886.85	317.40
P-7	14.50	4863771.89	265887.57	317.40
P-8	14.50	4863772.24	265888.28	317.40
P-9	14.50	4863772.59	265889.00	317.40
P-10	16.50	4863772.95	265889.72	317.40
P-11	16.50	4863773.30	265890.44	317.40
P-12	16.50	4863773.65	265891.15	317.40
P-13	16.50	4863774.01	265891.87	317.40
P-14	16.50	4863774.36	265892.59	317.40
P-15	16.50	4863774.72	265893.31	317.40

Sezione A - A (1:100)



Sezione B - B (1:100)



Legenda:

- Struttura esistente
- Nuovo calcestruzzo gettato in opera
- Profilo teorico del substrato roccioso
- Profilo terreno
- Punto di coordinate

Materiali:

- Calcestruzzo: C25/30
- Armatura: B450C
- Acciaio di travi e puntoni: S355

Note:

- Tutte le misure sono espresse in metri, se non diversamente specificato.
- Tutte le coordinate, espresse in metri, sono riferite al sistema topografico WGS84/UTM zone 33N.

Riferimenti:

- 2019.0681.002-GT-GEN-DW-009 - Interventi di consolidamento e stabilizzazione della diga - Pianimetria generale degli interventi

QUOTA TESTA PALI	300.00	318.40
DISTANZE PARZIALI	3.2	4.0
DISTANZE PROGRESSIVE	0+000 0+0.80 0+1.60 0+2.40 0+3.20 0+4.00 0+4.80 0+5.60 0+6.40 0+7.20 0+8.00 0+8.80 0+9.60 0+10.40 0+11.00	

REV.	DATA	DESCRIZIONE	PREPARATO	COLLABORAZIONE	CONTROLLATO	VALIDATO
00	03-05-2021	EMMISSIONE FINALE	GeJ	-	RM/AGI	Bal
COMMITTENTE / CLIENT		Enel Green Power Italia S.r.l. Power Generation Italy Operation & Maintenance Hydro Italy Northern Central Area		03-05-2021	DATA	ING. M. SESSEGO
PROGETTISTA / DESIGNER		Lombardi SA Ingegneri Consulenti Via del Tiglio 2, 6512 Bellinzona-Giubiasco (Svizzera)		03-05-2021	DATA	ING. M. BRAGHINI
CODICE Lombardi		2019.0681.002-GC-VER-DW-003		DATA	ING. M. BRAGHINI	
IMPIANTO / PLANT		IMPIANTO IDROELETTRICO DI QUARTO		NORTHERN CENTRAL AREA UT BOLOGNA - UE SUVIANA		
PARTE / PART		DIGA DI QUARTO		FILE / FILES		
PROGETTO / PROJECT		CONSOLIDAMENTO DELLA PILA DESTRA E CENTRALE DELLA DIGA, SOSTITUZIONE DI DUE TRAVI DEL CORONAMENTO, MANUTENZIONE DEI GIUNTI E DEGLI APOGGI DEL PONTE STRADALE E INTERVENTI COMPLEMENTARI - PROGETTO DEFINITIVO -		FORMATO / FORMAT A1 SCALA PLOT / PLOT SCALE 1 = 1		
DISEGNO / DRAWING		OPERE DI PROTEZIONE LATO INVASO PIANTA, SEZIONI, VISTA ISOMETRICA E DETTAGLI		SCALA / SCALE 1:250, 1:100		
IL PROGETTISTA SPECIALISTICO		IL DIRETTORE LAVORI		PER PRESA VISIONE ING. RESPONSABILE		
ING. A. BALESTRA		-		ING. R. SPARNACCI		
DATA	03-05-2021	DATA	03-05-2021	DATA	03-05-2021	
GRUPPO		CODICE / CODE		TAVOLA / TABLE		
GRUPPO	FUNZIONE	TIPO	EMITTENTE	PAESE	TEC.	IMPIANTO
GRUPE	FUNCTION	TYPE	ISSUER	COUNTRY	TEC.	PLANT
GRE	OE	MD	90	IT	TH	490
24	10	07	900	079		
CLASSIFICAZIONE		PUBBLICO		RISERVATO		UTILIZZO
CLASSIFICATION		PUBLIC		RESTRICTED		RESTRICTED
		AZIENDALE		RISERVATO		UTILIZZO
		COMPANY		RESTRICTED		RESTRICTED
						Documentazione progettuale