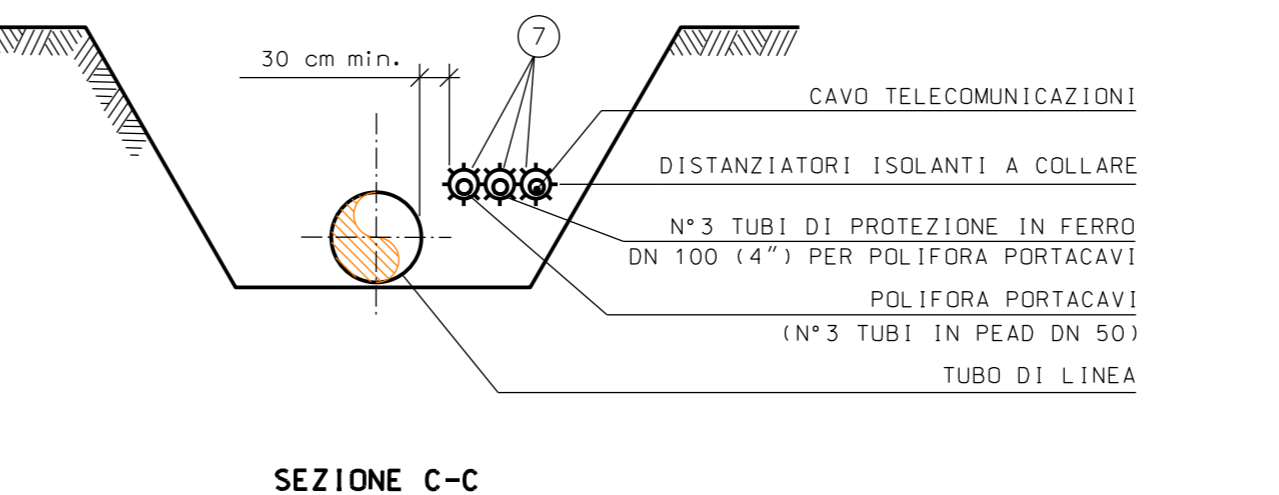


SEZIONE A - B scala 1:200

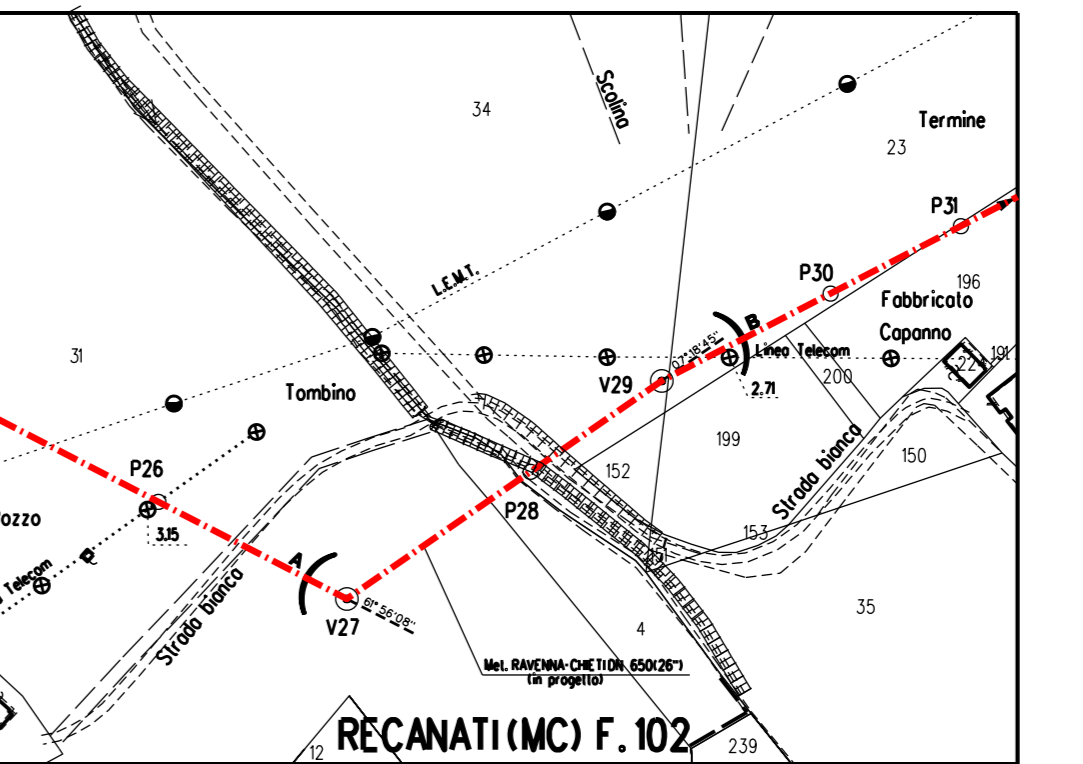
TABELLA DELLE ANNOTAZIONI

- 1 Tubo di acciaio GRADO EN L415 NB/MB DN 650 (26")  
Sp. 11mm costruito secondo tab. GASD. A.01.01.20  
rivestimento in POLIETILENE sp. 2.5 mm
- Tubo di acciaio GRADO EN L415 NB/MB DN 650 (26")  
Sp. Maggiorato 15.9 mm costruito secondo tab. GASD. A.01.01.20  
rivestimento in POLIETILENE Sp. 2.5 mm
- 6 Distanziatori isolanti a collare costruito secondo tab. GASD. A.09.01.06  
tubo portacavi DN 100 (4")  
anelli n. 67
- 7 Tubo di protezione in Fe 00 DN 100 (4") Sp. 4.0 mm per polifora portacavi 168.00 m

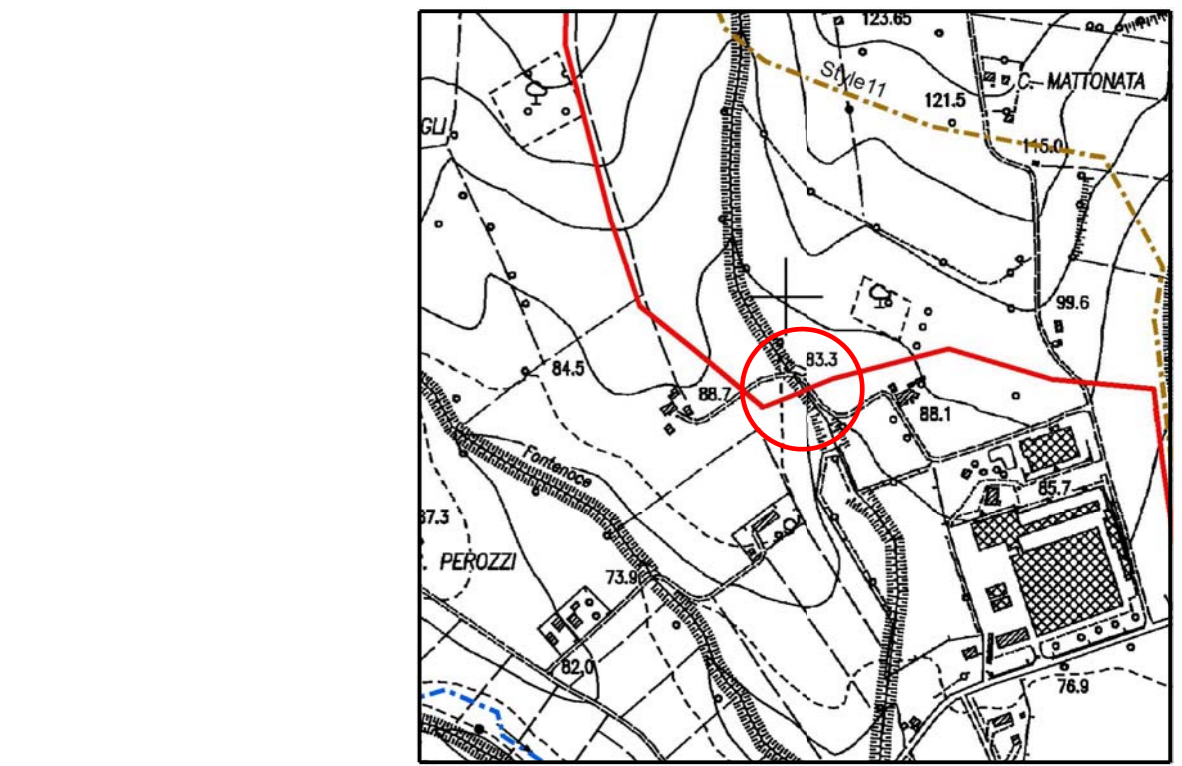


SEZIONE C-C

**NOTA :**  
PRIMA DI PROCEDERE CON L'ESECUZIONE DEGLI SCAVI DEL METANODOTTO E' NECESSARIO ACCERTARE L'ESATTA UBICAZIONE PLANO-ALTIMETRICA DI TUTTI I SERVIZI INTERRATI INTERFERENTI.  
L'INDAGINE ANDRA' SVOLTA MEDIANTE L'ESECUZIONE DI SAGGI A MANO ED ALLA PRESENZA DI RAPPRESENTANTI DELL'ENTE PROPRIETARIO.



STRALCIO PLANIMETRICO - Scala 1:2000  
COMUNE DI RECANATI F.102



COROGRAFIA 1:10000  
C.T.R. F.303030

SAIPEM SPA  
Il Progettista  
Dott. Ing. A. PARLATO iscritto all'ordine  
degli ingegneri della Provincia di Avellino al n. 2095  
Tel. 0721.16826841 - Fax 0721.1682019  
C.F. e P. IVA 00825790157

2	Set. 2020	EMISSIONE PER APPALTO	Tonucci	Villi	Sciosci
1	Feb. 2020	AGGIORNAMENTO GENERALE	Tonucci	Villi	Sciosci
0	Mar. 2019	EMISSIONE PER VALIDAZIONE PROGETTO	Tonucci	Villi	Sciosci
Rev.	DATA	DESCRIZIONE	ELABORATO VERIFICATO APPROVATO		
PROPRIETARIO		PROGETTISTA		UNITA'	
snam		SAIPEM		100	
RIFACIMENTO METANODOTTO RAVENNA - CHIETI TRATTO RECANATI - SAN BENEDETTO DEL TRONTO 1° Tr. : RECANATI - MONTECOSARO DN 650 (26"), DP 75 bar			DISEGNO LC-7E-81321		
Attraversamento: Fosso			REVISIONE 2		
			FG. 1 DI 1		
			SCALA 1:200		