

ATTRAVERSAMENTO SERVIZI

CONFINI AMMINISTRATIVI

DATI CARATTERISTICI

DATI DI COSTRUZIONE

PRESSIONE DI PROGETTO 75.0 bar
 PRESSIONE MASSIMA DI ESERCIZIO (MOP) 75.0 bar
 GRADO DI UTILIZZAZIONE DICHIARATO f = 0.57
 DIAMETRO PREVALENTE = 100 (DN)

REALIZZATO IN CONFORMITA' AL D.M. 17/04/2008

RIVESTIMENTO GIUNTI DI SALDATURA FASCE TERMORESTRINGENTI

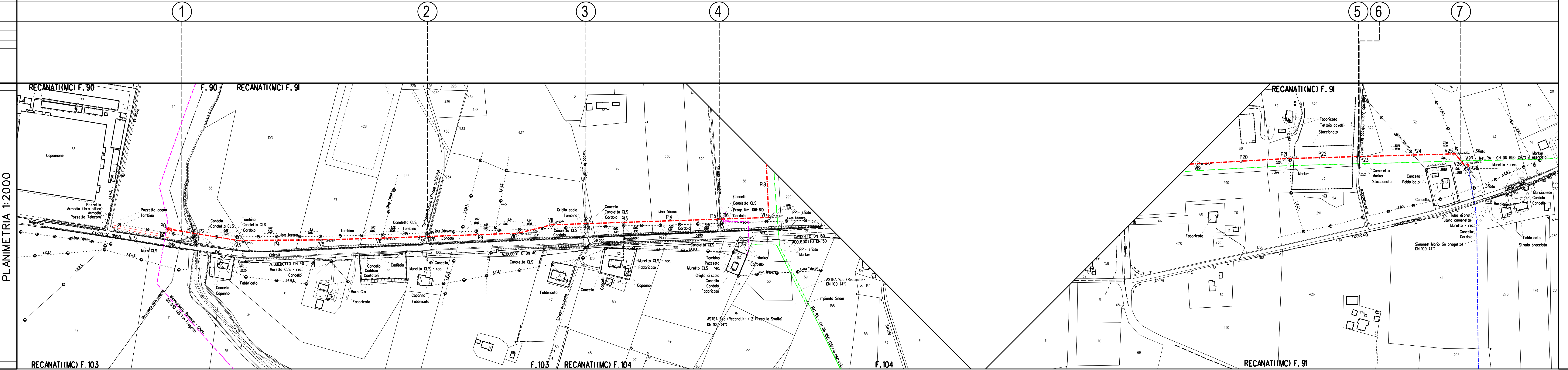
DATI GENERALI

DN	100 SP	5.2 (UNI-EN)	136.64 m
DN	200 SP	7.0 (UNI-EN)	7.80 m

LUNGHEZZA TOTALE IMPIANTO 1324.44 m.

FASE EMISSIONE Appalto

CONFINI AMMINISTRATIVI



LEGENDA

SIMBOLOGIA DALLINEA

- Metanodotto in progetto
- Altri metanodotti in progetto
- Gasdotto Snam Rete Gas da porre fuori esercizio e recuperare
- Gasdotto Snam Rete Gas in esercizio
- Gallerie, Tunnel, Mini-Microtunnel, Raise Borer e Toc
- Tratto di tubazione esistente da mantenere in esercizio (Tratto dove posare solo cavo telecomando)



COROGRAFIA

SAIPEM SPA
 Il Progettista
 Dott. Ing. A. PARLATI iscritto all'ordine
 degli ingegneri della Provincia di Ancona al n. 2095
 Tel. 0721.1882841 - Fax 0721.1582019
 C.F. e P. IVA 00825790157

1	Feb. 2021	AGGIORNAMENTO TRACCIATI EMISSIONE PER APPALTO	Tonucci	Villi	Sciosci
0	Giù. 2018	EMISSIONE	Tittorelli	Sciosci	Sobottini
Rev.	DATA	DESCRIZIONE	ELABORATO/VERIFICATO/ APPROVATO		
PROPRIETARIO		PROGETTISTA		WBS CLIENTE	UNITA'
				NR/16139/R-L07	200
				Cod. Tec. 912/871	
				COMMESSA SAIPEM	
				023087-130	
RIFACIMENTO METANODOTTO RAVENNA - CHIETI TRATTO RECANATI - SAN BENEDETTO DEL TRONTO NUOVO COLLEGAMENTO SIMONETTI MARIO			DISEGNO		
DN 100 (4") , DP 75 bar			LB-11E-82303		
PLANIMETRIA CATASTALE CON COMPETENZE			REVISIONE 2		
			FG. 1 Di 1		
			SCALA 1:2000		