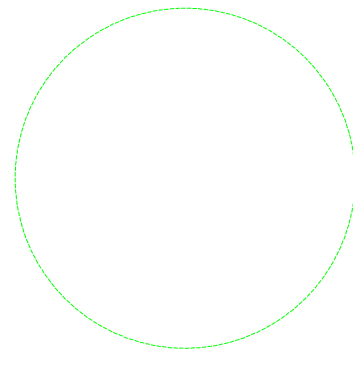
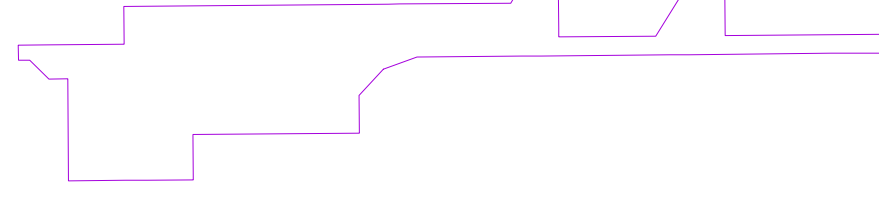


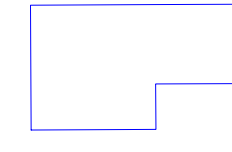
DIAMETRO ROTORE (max. 170m)



PIAZZOLA CANTIERE



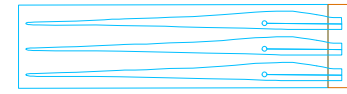
PIAZZOLA FINALE



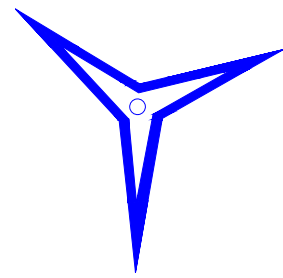
AREA TRONCHI DI TORRE



AREA PALE



N.6 TURBINE



VIABILITA' ESISTENTE PERCORSO IN FASE DI CANTIERE



VIABILITA' NUOVA O ESISTENTE (da adeguare in fase di cantiere)



CAVIDOTTO MT



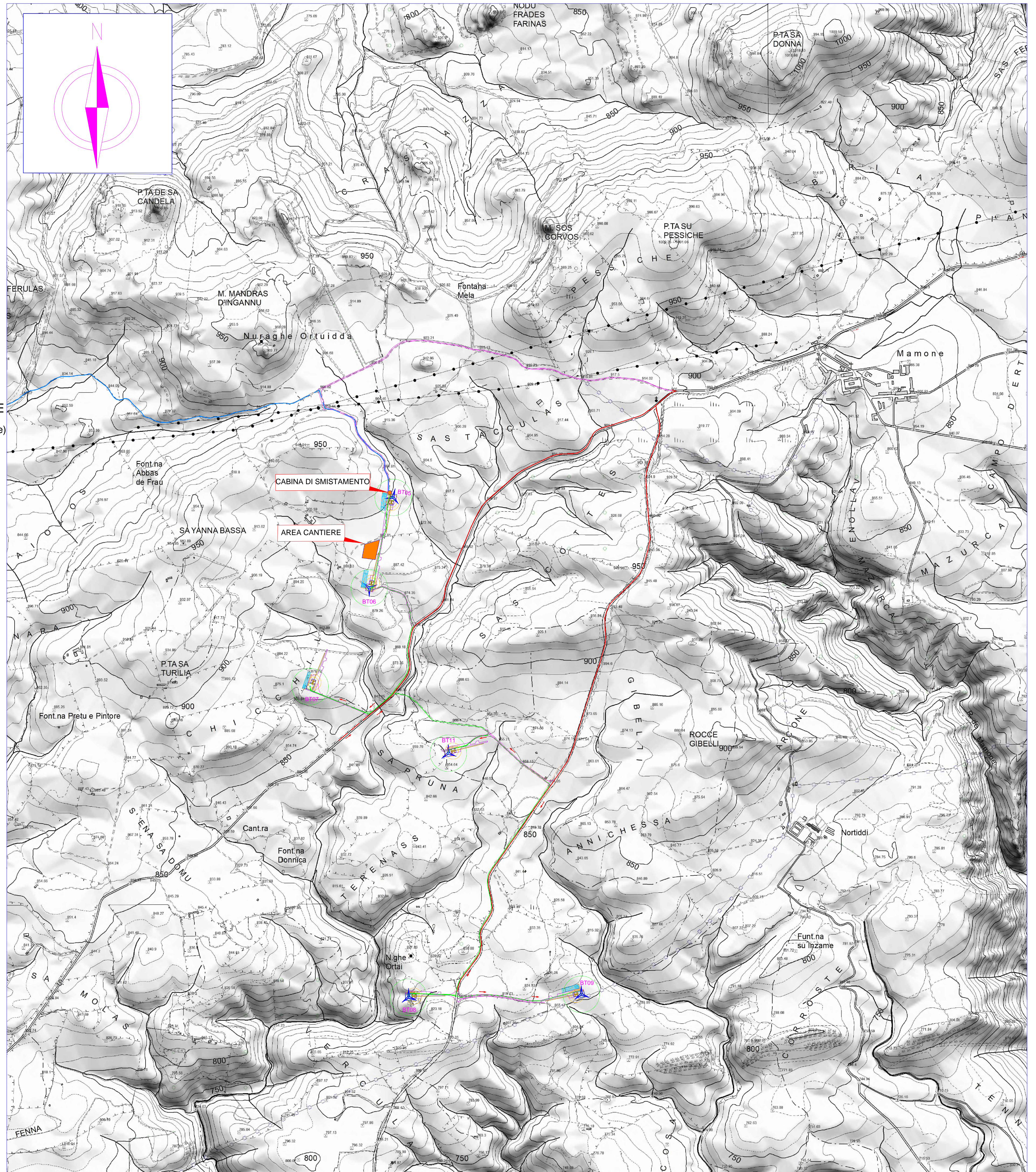
DORSALE MT



AREA CANTIERE



CABINA DI SMISTAMENTO



REGIONE AUTONOMA DELLA SARDEGNA

PROVINCE DI NUORO E SASSARI

COMUNE DI BITTI

COMUNE DI BUDDUSO

PROGETTO PER LA REALIZZAZIONE  
DEL PARCO EOLICO  
"BITTI - TERENASS"

Potenza complessiva 37,2 MW

PROGETTO DEFINITIVO  
DELL'IMPIANTO, DELLE OPERE CONNESSE E DELLE  
INFRASTRUTTURE INDISPENSABILI

PA-Tav.2-a

INQUADRAMENTO TERRITORIALE  
SU CTR FASE DI CANTIERE

COMMITTENTE  
**GREEN  
ENERGY  
SARDEGNA 2**  
S.r.l.  
Piazza del Grano 3  
39100 Bolzano, Italia

GRUPPO DI LAVORO

Ing. Giorgio Floris: Coordinatore e progettista opere civili, elettriche e sottostazione  
Geom. Michele Iai: Collaborazione progettazione parte civile, elettrica e sottostazione  
Geom. Francesco Tronca: rilievi, elaborazioni grafiche e progettazione catastale  
Dott. Geol. Fausto Pani: relazione paesaggistica - Sia - studio geologico  
simulazioni fotografiche  
Dott. Maurizio Medda: relazione faunistica e piano di monitoraggio faunistico  
Dott. For. Carlo Poddi: relazione pedo agronomica e vegetazionale  
Dott. For. Carlo Poddi: relazione impatto acustico ante operam e bassa frequenza  
Dott.ssa Archeo. Giuseppina Manca di Mores: relazione archeologica  
Ing. Vincenzo Pinna: calcoli strutturali  
Ing. Michele Losito, consulente scientifico Prof. Gianluca Gatto:  
relazione sui principali ponti radio nell'area del parco  
Ce.Pi.Sar.: piano monitoraggio chiotteri

SCALA:

1:10.000

FIRME

Rev.	Descrizione	Redatto	Verificato	Approvato	Data
00	Prima emissione				Luglio 2020
01	Integrazioni MIBACT DG ABAP Serv V prot. 31325 data 27/10/2020 e DG Ambiente della 645 prot. 55536 data 19/12/2020				01/10/2021