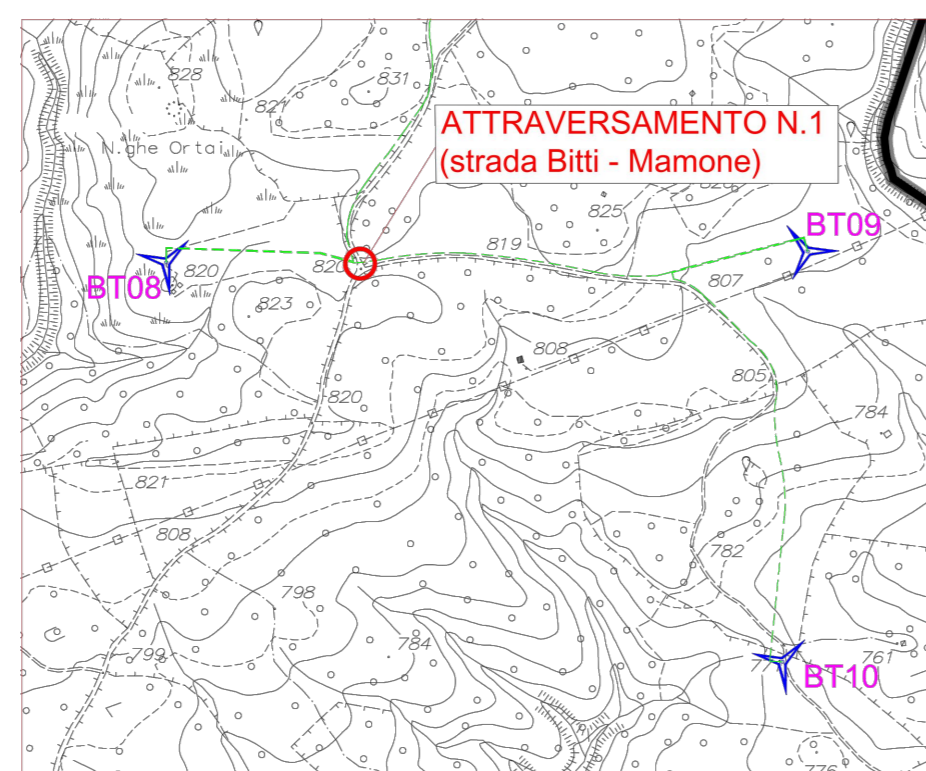
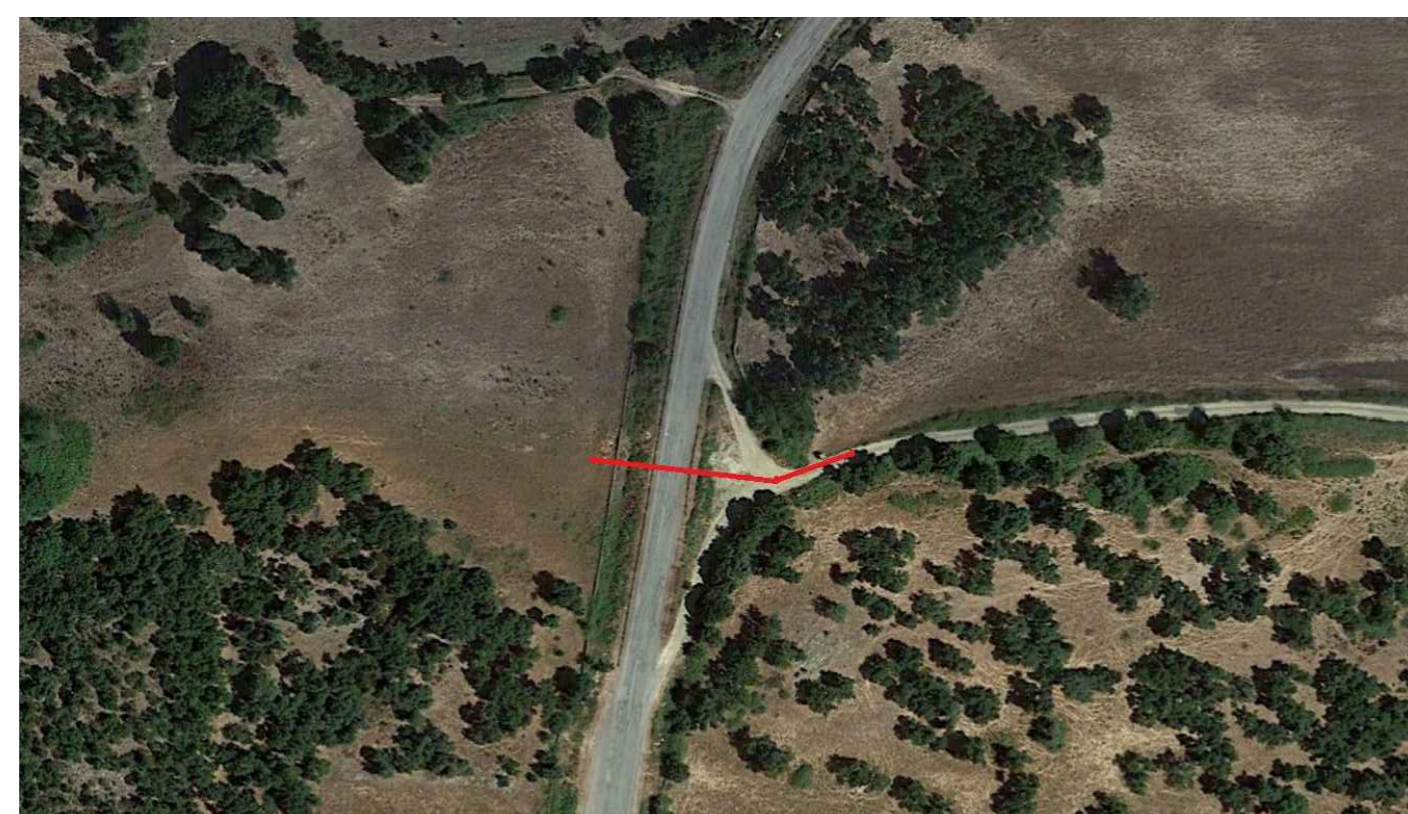


**ATTRAVERSAMENTO N.1
CARREGGIATA STRADA MAMONE**

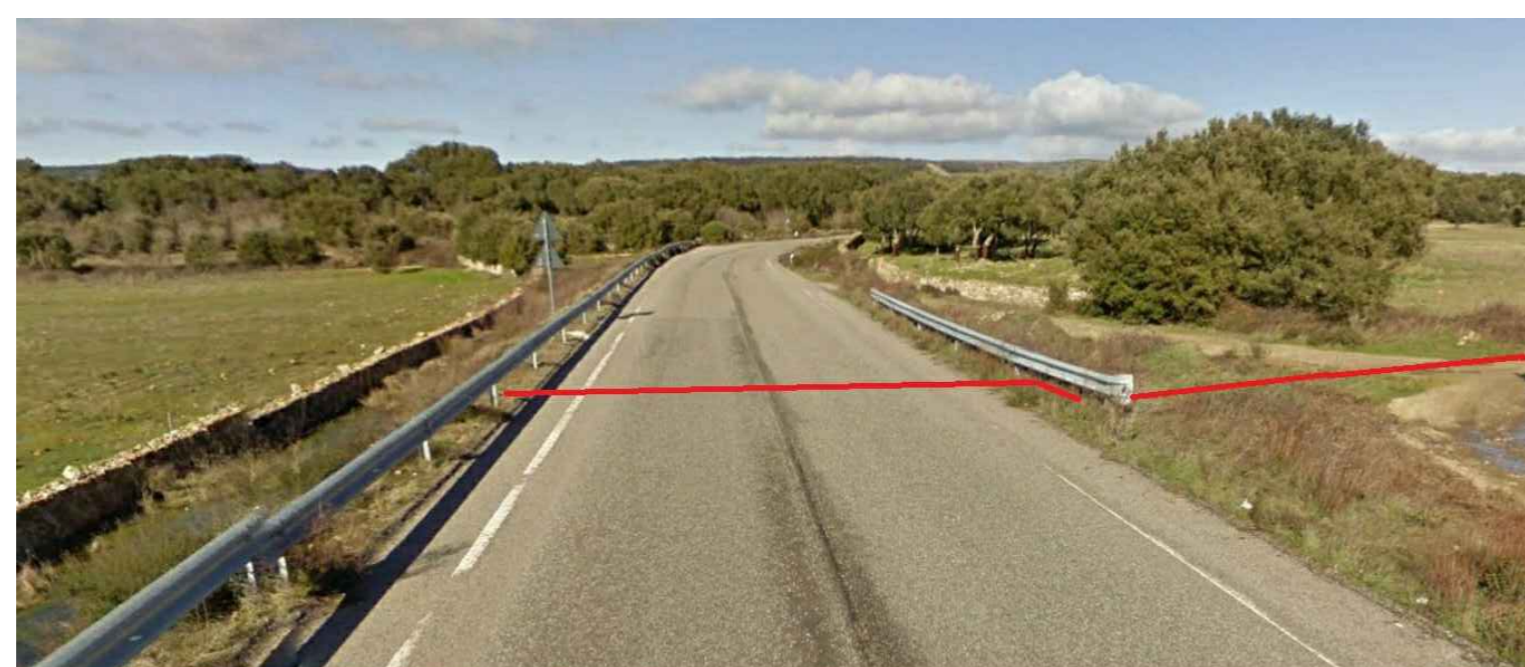
inquadramento su CTR sc. 1:10.000



inquadramento su ortofoto

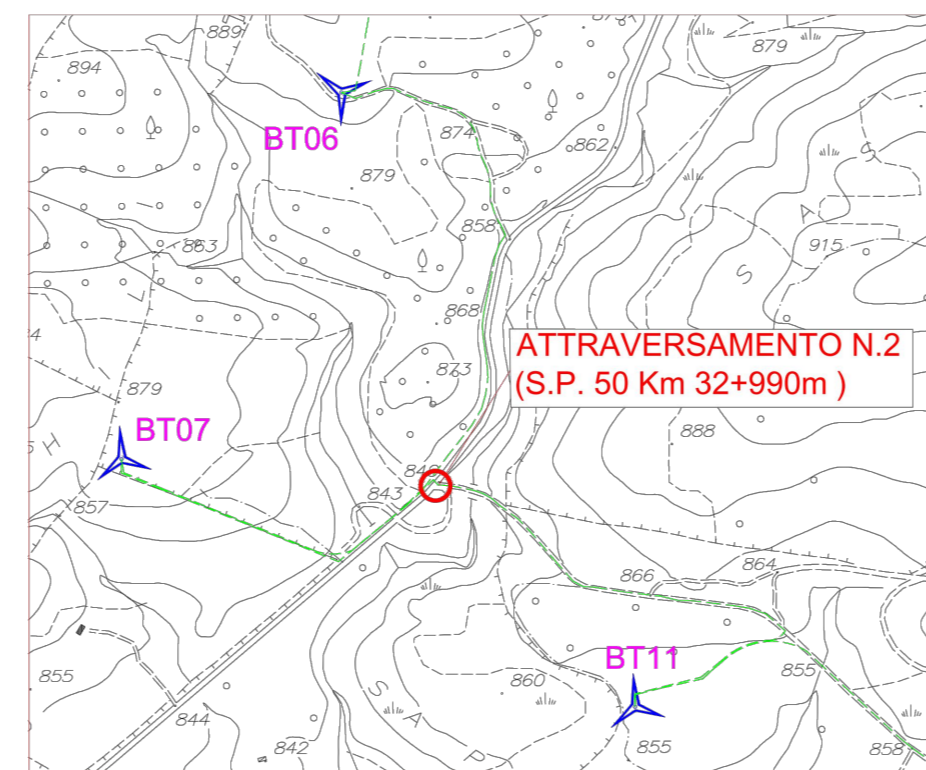


vista su strada

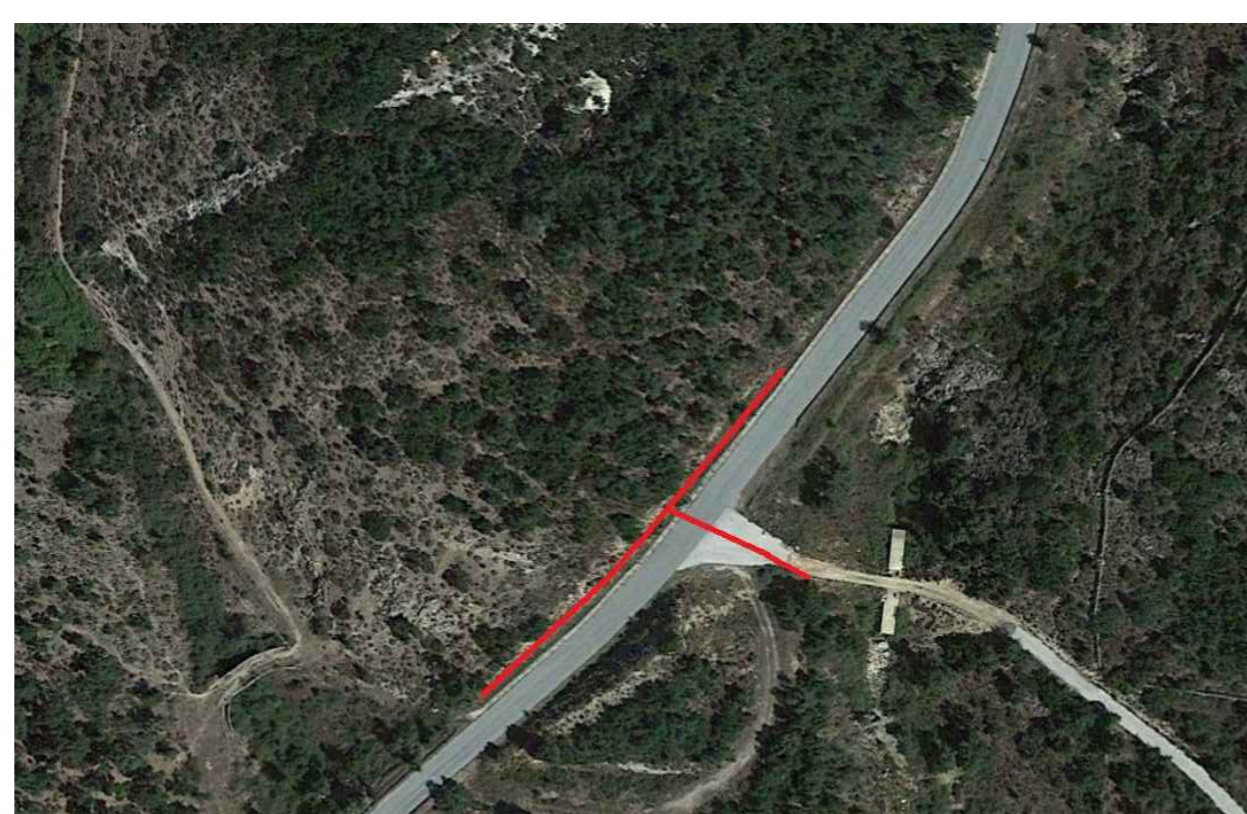


**ATTRAVERSAMENTO N.2
CARREGGIATA STRADA S.P. 50 Km 32+990m**

inquadramento su CTR sc. 1:10.000



inquadramento su ortofoto

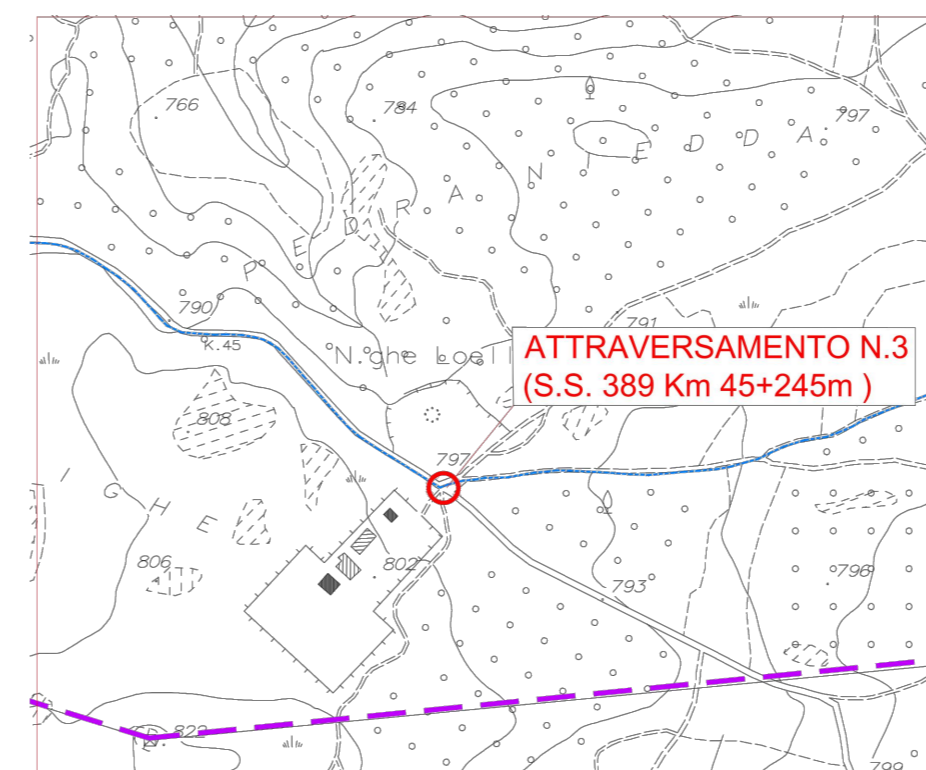


vista su strada



**ATTRAVERSAMENTO SOTTERRANEO N.3
S.S. 389 Km 45+245m**

inquadramento su CTR sc. 1:10.000



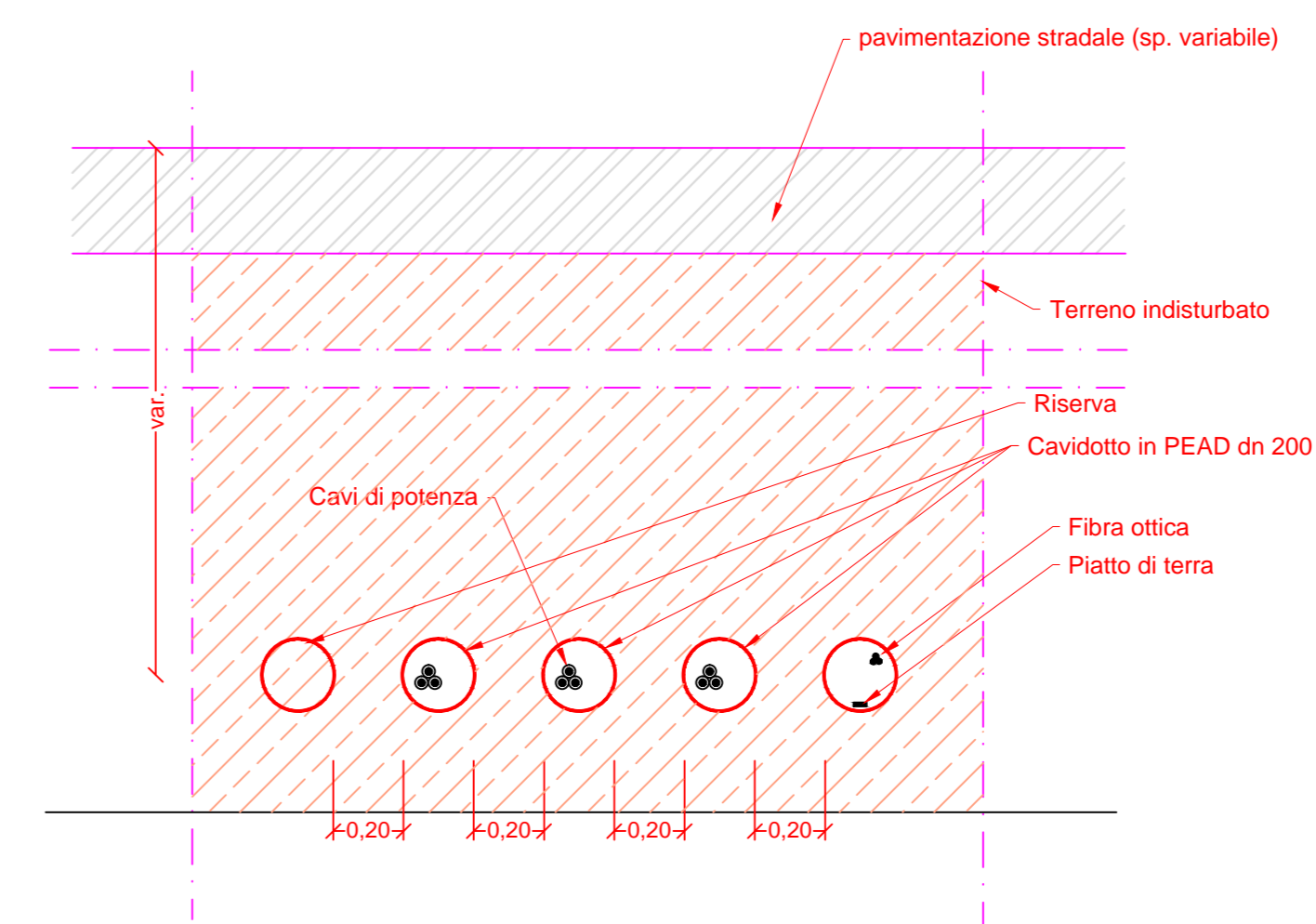
inquadramento su ortofoto



vista su strada

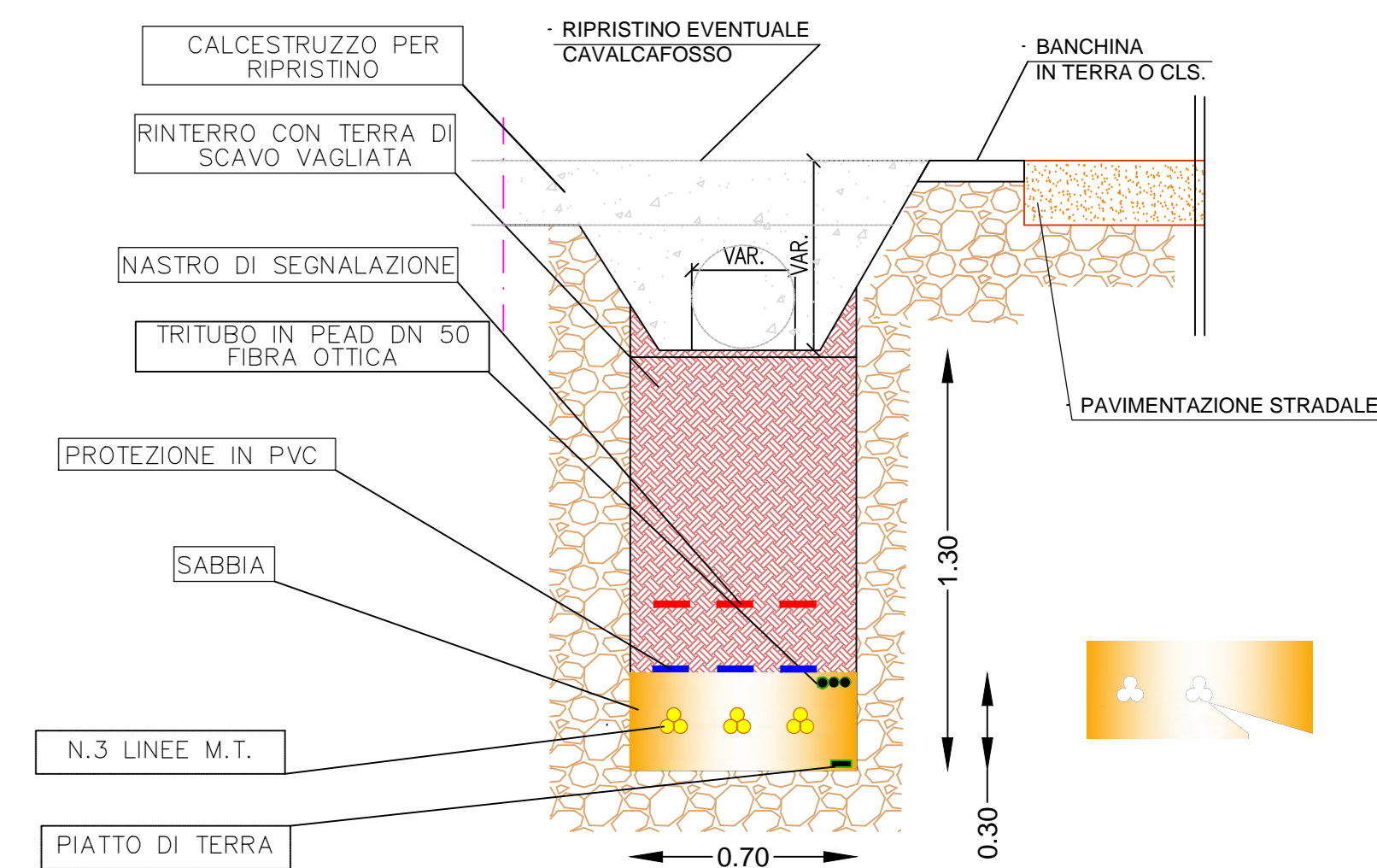


**ATTRAVERSAMENTO SOTTERRANEO
SEZIONE TRASVERSALE S-S
scala 1:20**



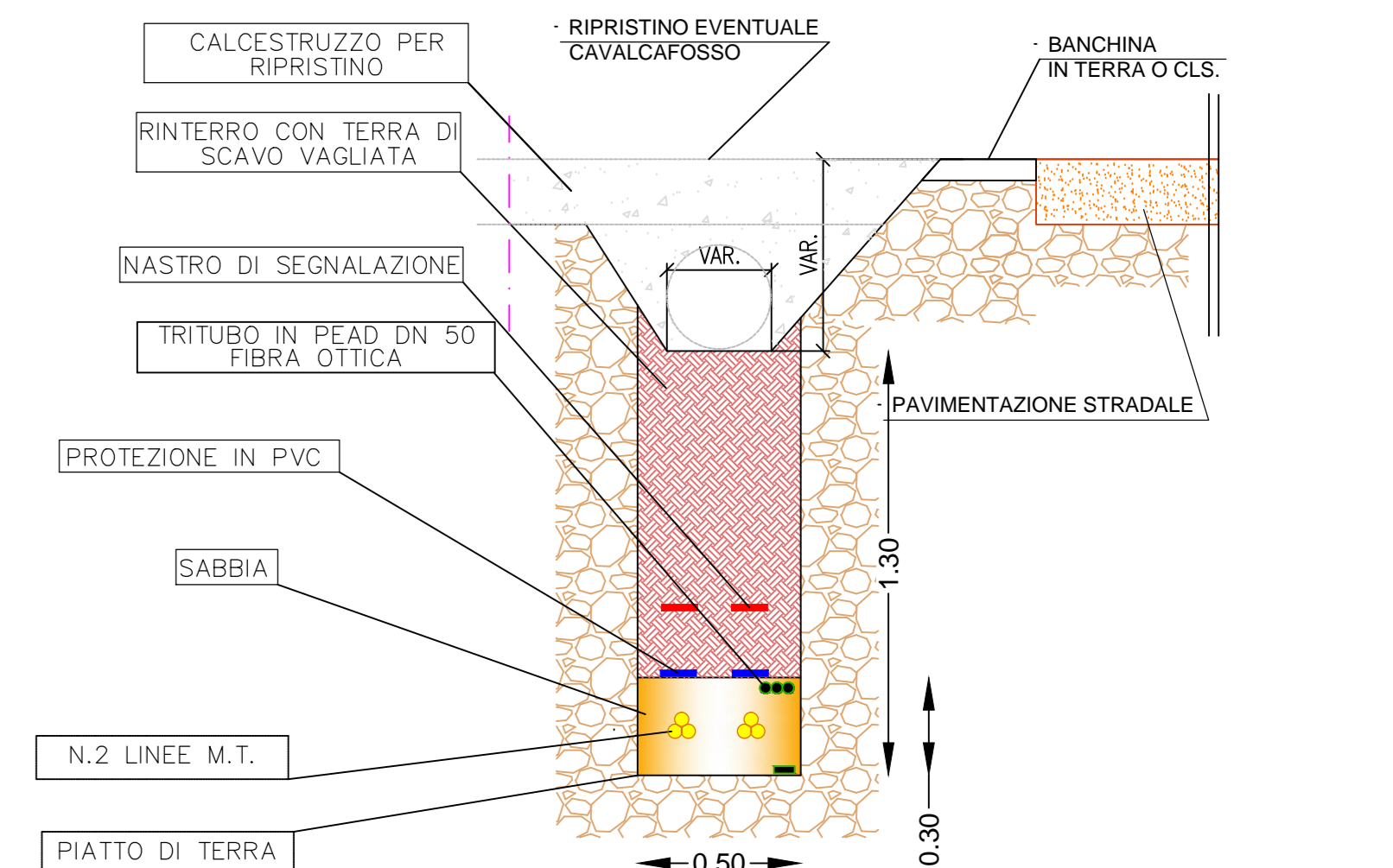
**PARALLELISMO SU S.S.389 DA Km 42+952 A Km 45+245
SCALA 1:20**

N. 3 LINEE MT



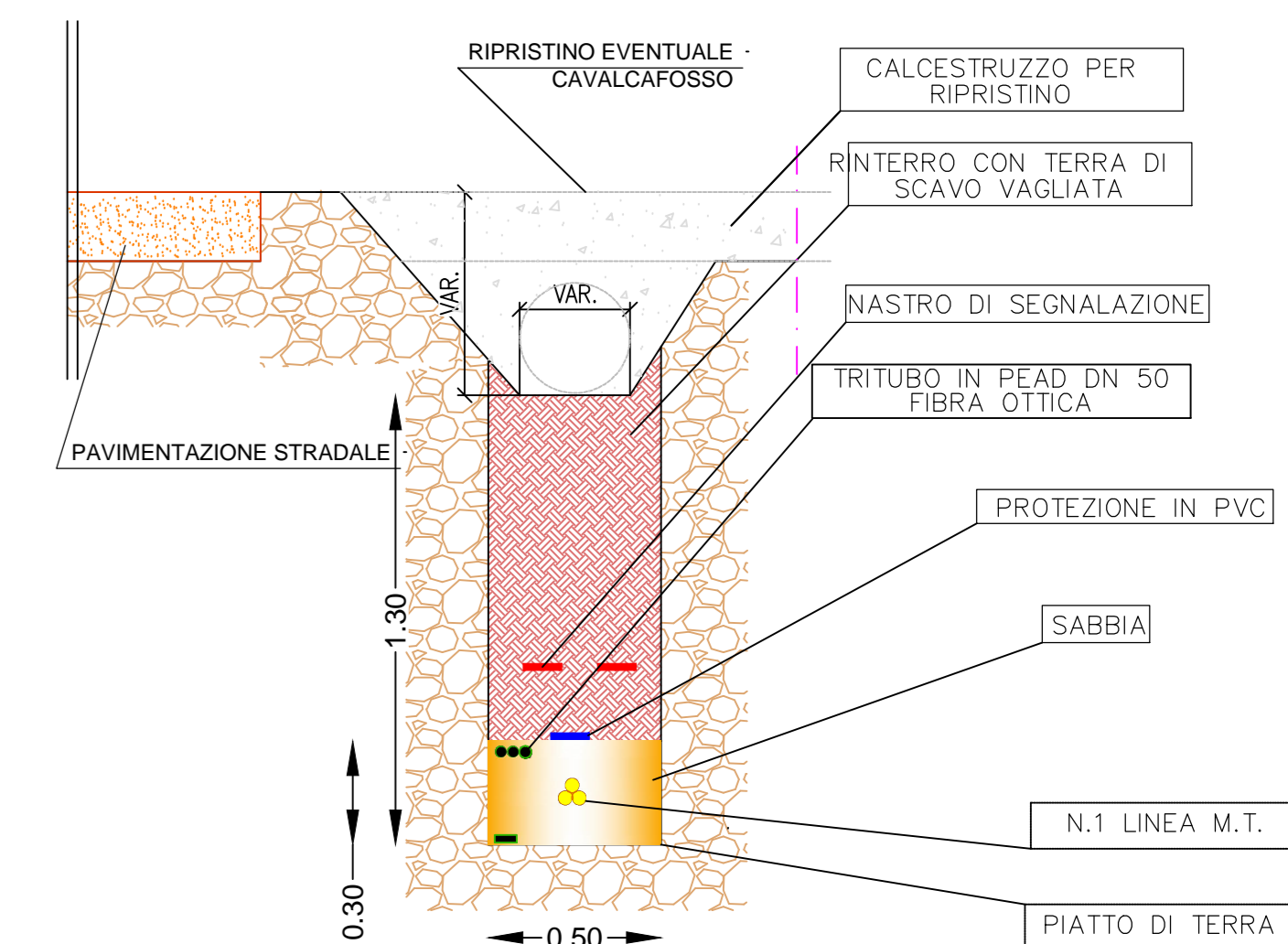
**PARALLELISMO SU S.P.50 DA Km 32+640 A Km 32+990
SCALA 1:20**

N. 2 LINEE MT



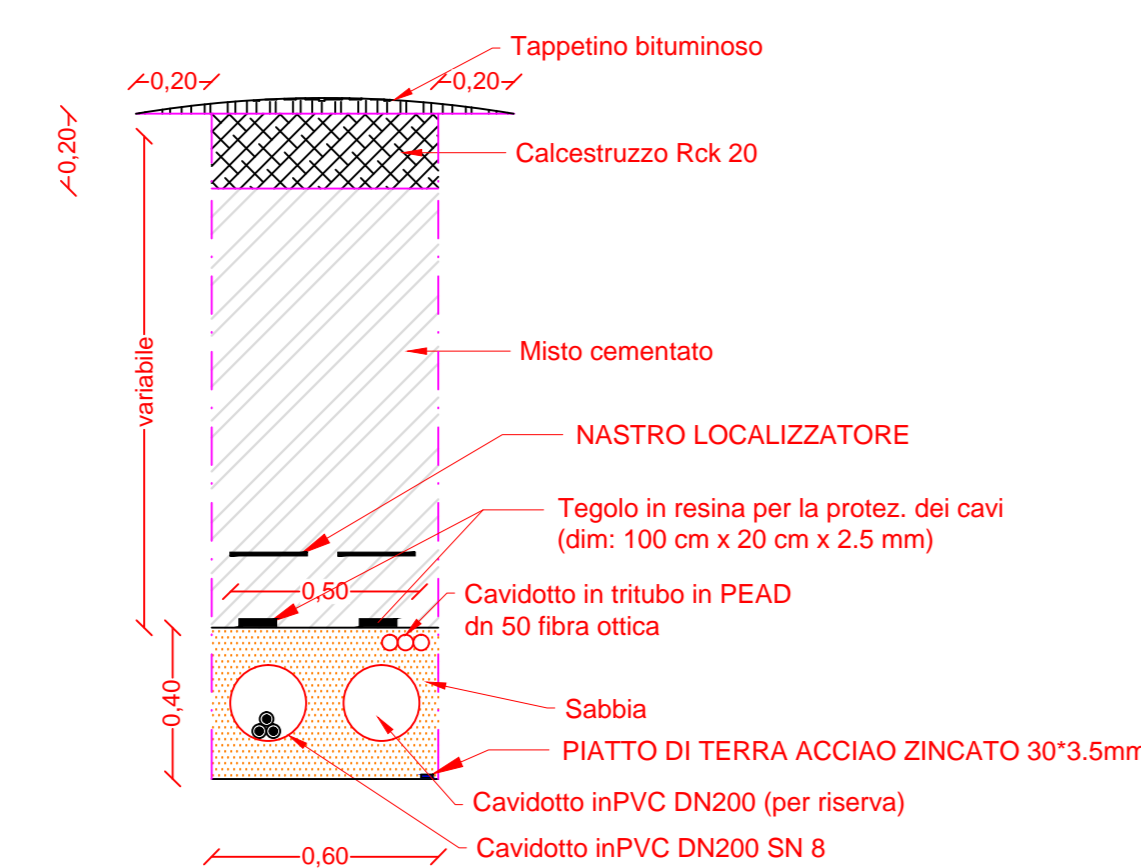
**PARALLELISMO SU STRADA BITTI - MAMONE
DA Km 27+700 A Km 30+800
SCALA 1:20**

N. 1 LINEA MT

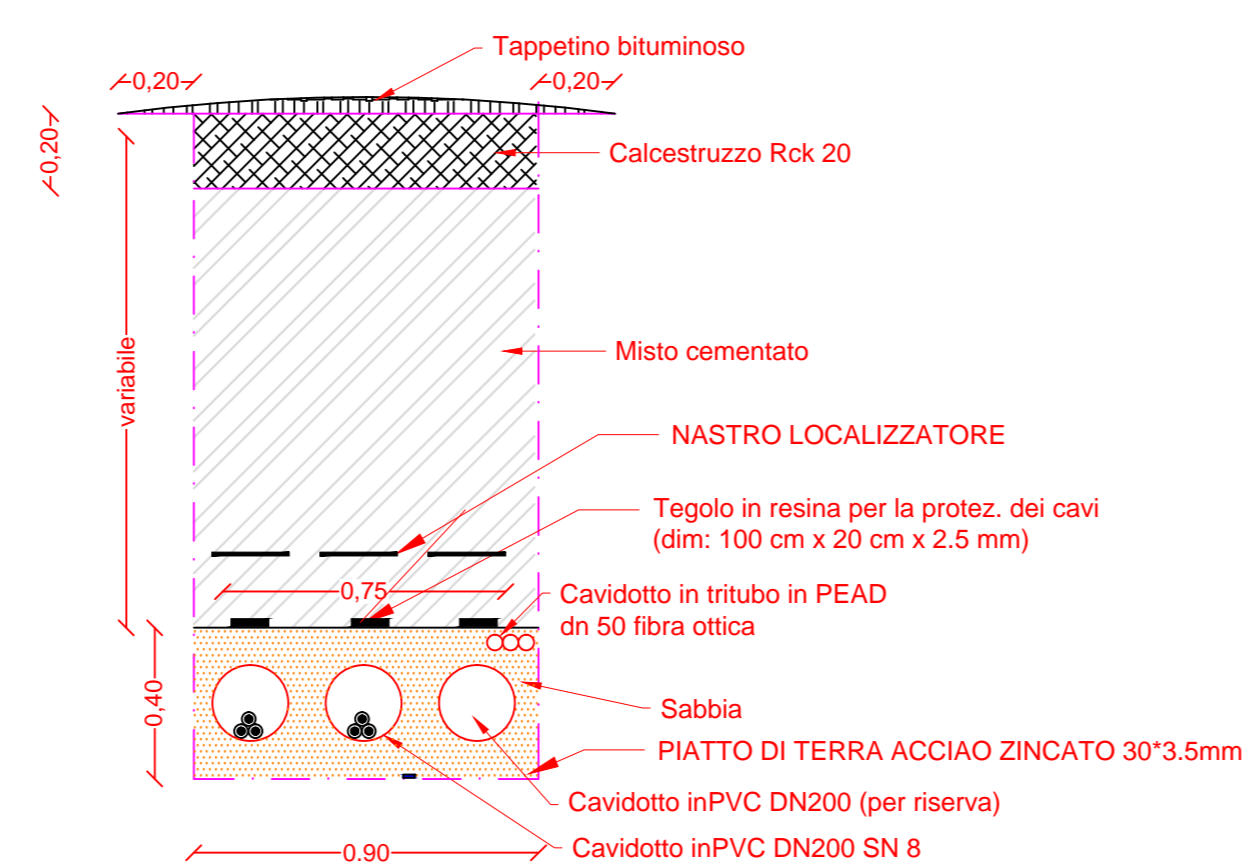


TAGLIO STRADALE SENZA INTERRUZIONE PERCORRIBILITA'

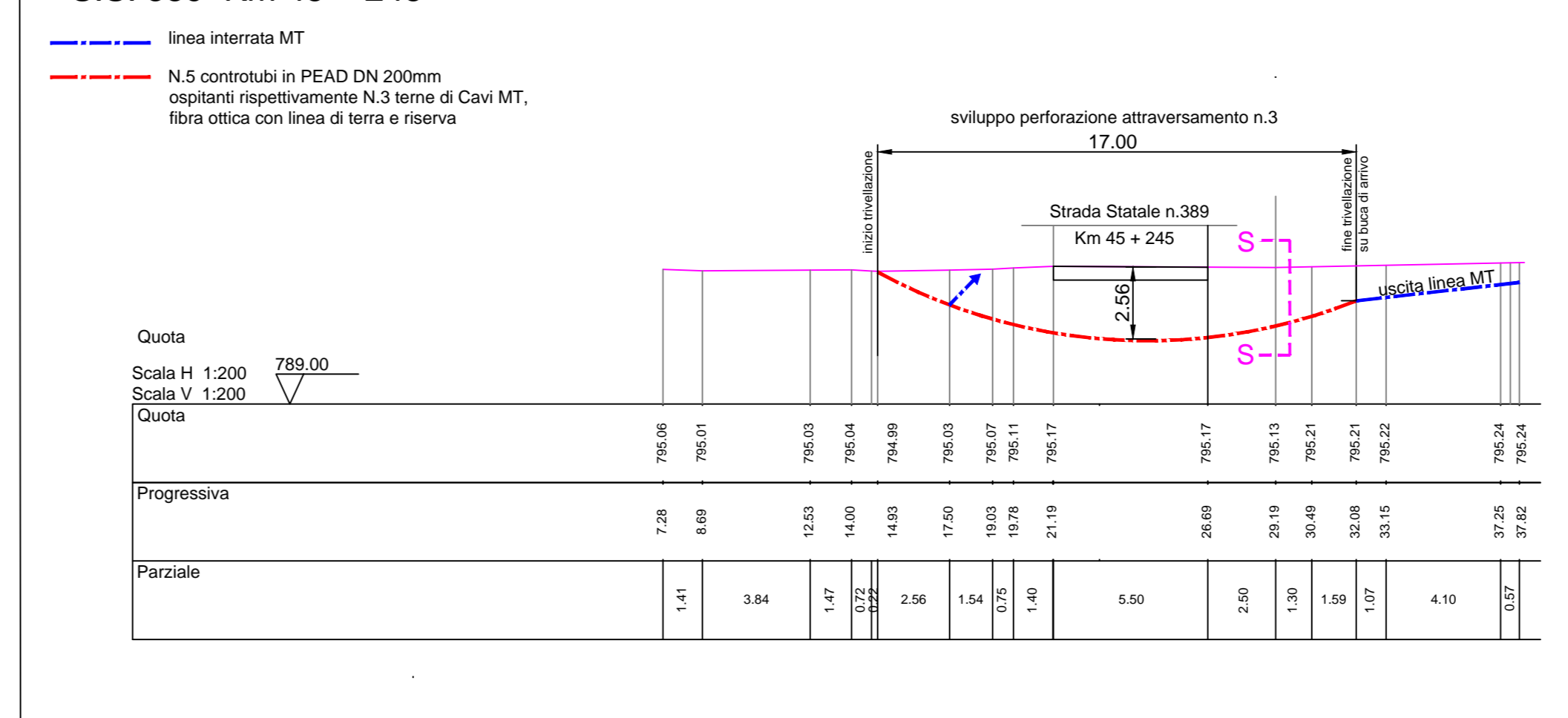
**SEZIONE TRASVERSALE CAVIDOTTO
(Num. 1 linee + F.O.)
scala 1:20**



**SEZIONE TRASVERSALE CAVIDOTTO
(Num. 1 linee + F.O.)
scala 1:20**



**attraversamento sotterraneo n.3
S.S. 389 Km 45 + 245**



REGIONE AUTONOMA DELLA SARDEGNA
PROVINCE DI NUORO E SASSARI

COMUNE DI BITTI COMUNE DI BUDDUSO

PROGETTO PER LA REALIZZAZIONE DEL PARCO EOLICO "BITTI - TEREASS"
Potenza complessiva 37,2 MW

PROGETTO DEFINITIVO DELL'IMPIANTO, DELLE OPERE CONNESSE E DELLE INFRASTRUTTURE INDISPENSABILI

PA-TAV.17 ATTRAVERSAMENTI STRADALI E PARALLELISMI

COMMITTENTE: **GRUPPO DI LAVORO**
Ing. Giorgio Floris: Coordinatore e progettista opere civili, elettriche e sottostazione Geom. Michele Iai: Collaborazione progettazione parte civile, elettrica e sottostazione Geom. Francesco Troncia: rilievi, elaborazioni grafiche e progettazione catastale Dott. Geol. Fausto Paris: relazione paesaggistica - "Sia - studio geologico simulazioni fotografiche" Dott. Maurizio Medda: relazione faunistica e piano di monitoraggio faunistico Dott. For. Carlo Poddi: relazione pado agronomica e vegetazionale Dott. For. Carlo Poddi: relazione impatto acustico ante operam e bassa frequenza Dott.ssa Archeo. Giuseppina Manca di Mores: relazione archeologica Ing. Vincenzo Pinna: calcoli strutturali Ing. Michele Losito, consulente scientifico Prof. Gianluca Gatto: relazione sui principali ponti radio nell'area del parco Ce.Pi.Sar.: piano monitoraggio chiotrati

SCALA: **VARIE** **FIRME**

Rev.	Descrizione	Redatto	Verificato	Approvato	Data
00	Prima emissione				Luglio 2020
01	Integratori MIBACT DG ABM Serv.V prot.3125 data 07/09/2020 e DG Ambiente della SAS prot.85956 data 19/11/2020				01/10/2021