



REGIONE AUTONOMA DELLA SARDEGNA

PROVINCE DI NUORO E SASSARI



COMUNE DI BITTI



COMUNE DI BUDDUSO'



PROGETTO PER LA REALIZZAZIONE DEL PARCO EOLICO "BITTI - TERENCESS"

Potenza complessiva 37,2 MW

PROGETTO DEFINITIVO

DELL'IMPIANTO, DELLE OPERE CONNESSE E DELLE
INFRASTRUTTURE INDISPENSABILI

RS-1 - Al.1

Relazioni Specialistiche

MAPPA MODELLAZIONE ACUSTICA

COMMITTENTE

**GREEN
ENERGY
SARDEGNA 2**

S.r.L.

**Piazza del Grano 3
39100 Bolzano, Italia**

GRUPPO DI LAVORO

Ing. Giorgio Floris: Coordinatore e progettista opere civili, elettriche e sottostazione

Geom. Michele Iai: Collaborazione progettazione parte civile, elettrica e sottostazione

Geom. Francesco Troncia: rilievi, elaborazioni grafiche e progettazione catastale

Dott. Geol. Fausto Pani: relazione paesaggistica - Sia - studio geologico
simulazioni fotografiche

Dott. Maurizio Medda: relazione faunistica e piano di monitoraggio faunistico

Dott. For. Carlo Poddi: relazione pedo agronomica e vegetazionale

Dott. For. Carlo Poddi: relazione impatto acustico ante operam e bassa frequenza

Dott.ssa Archeo. Giuseppina Manca di Mores: relazione archeologica

Ing. Vincenzo Pinna: calcoli strutturali

Ing. Michele Losito, consulente scientifico Prof. Gianluca Gatto:
relazione sui principali ponti radio nell'area del parco

Ce.Pi.Sar.: piano monitoraggio chiroterri

SCALA:

FIRME

Rev.	Descrizione	Redatto	Verificato	Approvato	Data
00	Integrazioni MIBACT DG ABAP Serv.V prot.31225 data 27/10/2020 e DG Ambiente della RAS prot.95596 data 19/11/2020				01/10/2021

1532000

1533000

1534000

1535000

4491000

4490000

4489000

4488000

4487000

4486000

4491000

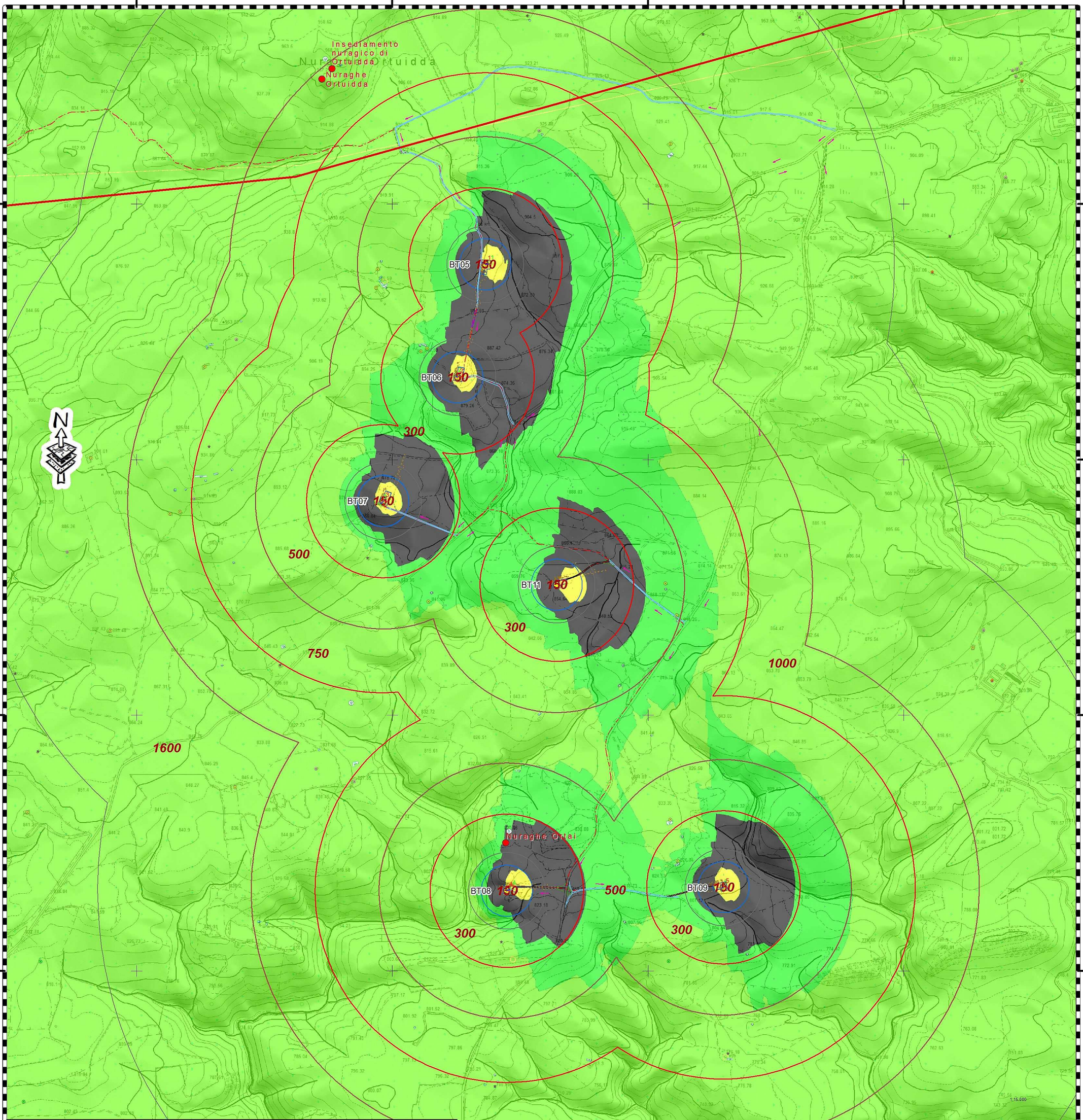
4490000

4489000

4488000

4487000

4486000

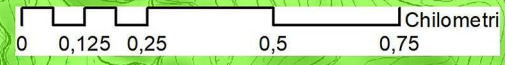


- Legenda**
- Fabbricati esistenti**
- Tipo Fabbricato**
- 1 Nuclei e case sparse nell'agro
 - 2a. Corpi aziendali ad utilizzazione agro-pastorale con presenza continuativa diurno
 - 2b. Corpi aziendali ad utilizzazione agro-pastorale con presenza continuativa notturno
 - 3 Fabbricato ad utilizzazione agro-pastorale con presenza discontinua di personale
 - 4 Ricovero attrezzi/mezzi
 - 5 Fabbricato in abbandono
 - 6 Pala eolica
- Beni culturali selezionati**
- Inseggimento nuragico di Nuraghe Ortuidda
 - Nuraghe Ortuidda
- OPERE DI RETE (esistenti o in previsione)**
- Linea Aerea 150 Kv
- Stazioni di trasformazione**
- Esistente
 - Nuova stazione TERNA
- OPERE IN PROGETTO (GES2)**
- Aerogeneratori
 - Plinti di fondazione
 - Area spazzata dal Rotore
 - Piazzola definitiva
 - Tracciato cavidotto MT
 - Tracciato cavidotto AT
 - Viabilità esistente da adeguare - DEFINITIVA
 - Nuova viabilità da realizzare - DEFINITIVA
 - Viabilità di cantiere - TEMPORANEA
 - Allargamenti di cantiere - TEMPORANEI
 - Piazzole temporanee di cantiere
 - Stoccaggio altri componenti a terra
 - Direzione mezzi di trasporto eccezionali

Mappa modellazione acustica con software CADNAA+
Diurno e Notturno 6 m/sec W-SW



1:15.000



1533000

1534000

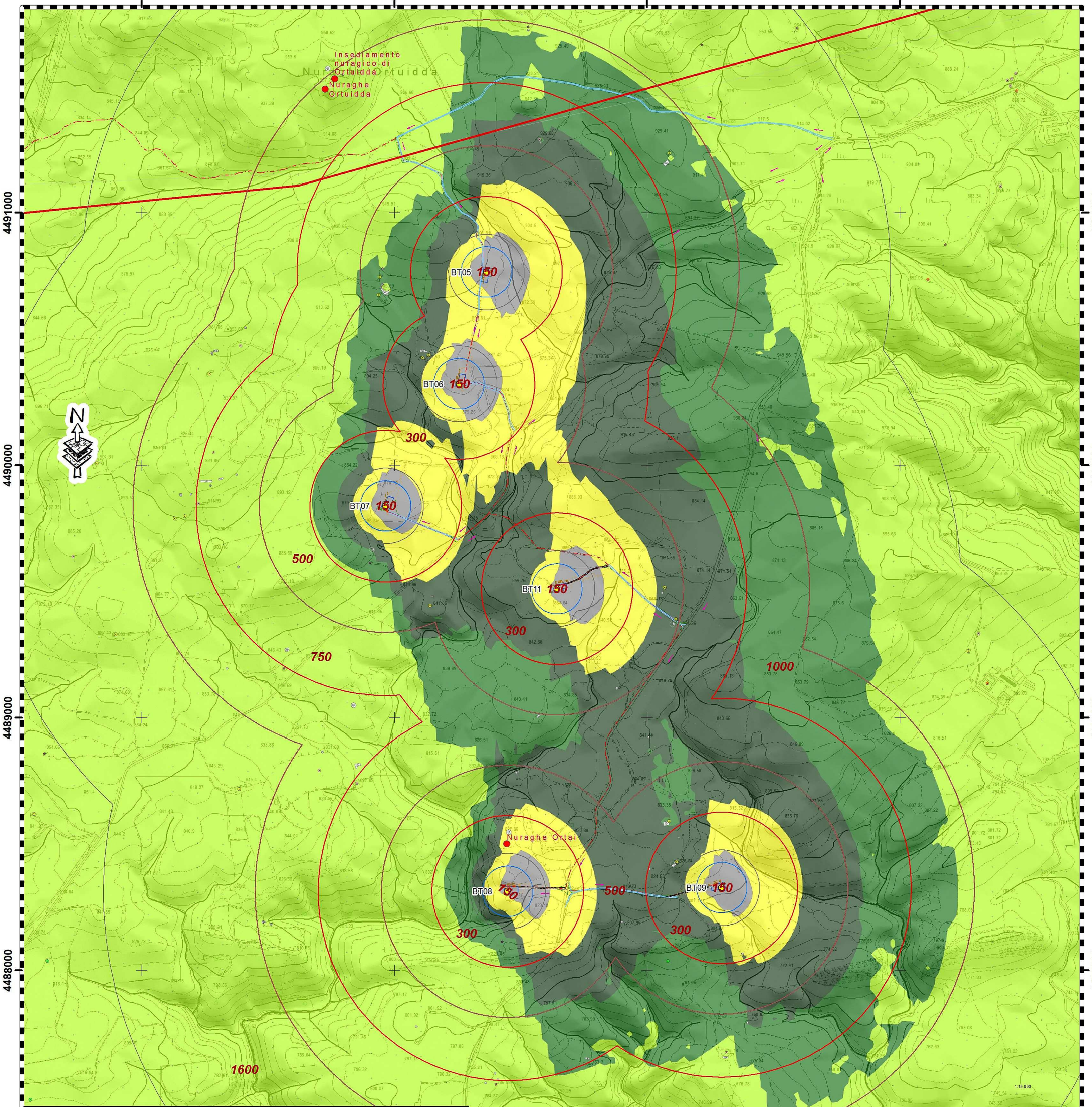
1535000

1532000

1533000

1534000

1535000

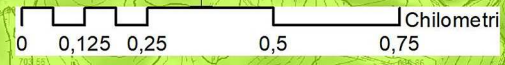


- Legenda**
- Fabbricati esistenti**
- Tipo Fabbricato**
- 1 Nuclei e case sparse nell'agro
 - 2a. Corpi aziendali ad utilizzazione agro-pastorale con presenza continuativa diurno
 - 2b. Corpi aziendali ad utilizzazione agro-pastorale con presenza continuativa notturno
 - 3 Fabbricato ad utilizzazione agro-pastorale con presenza discontinua di personale
 - 4 Ricovero attrezzi/mezzi
 - 5 Fabbricato in abbandono
 - 6 Pala eolica
- Beni culturali selezionati**
- Inseggimento nuragico di Ortuidda
 - Nuraghe Ortuidda
 - Nuraghe Ortai
- OPERE DI RETE (esistenti o in previsione)**
- Linea Aerea 150 Kv
- Stazioni di trasformazione**
- Esistente
 - Nuova stazione TERNA
- OPERE IN PROGETTO (GES2)**
- Aerogeneratori
 - Plinti di fondazione
 - Area spazzata dal Rotore
 - Piazzola definitiva
 - Tracciato cavidotto MT
 - Tracciato cavidotto AT
 - Viabilità esistente da adeguare - DEFINITIVA
 - Nuova viabilità da realizzare - DEFINITIVA
 - Viabilità di cantiere - TEMPORANEA
 - Allargamenti di cantiere - TEMPORANEI
 - Piazzole temporanee di cantiere
 - Stoccaggio altri componenti a terra
 - Direzione mezzi di trasporto eccezionali

> -99.0 dB
> 35.0 dB
> 40.0 dB
> 45.0 dB
> 50.0 dB
> 55.0 dB
> 60.0 dB
> 65.0 dB
> 70.0 dB
> 75.0 dB
> 80.0 dB
> 85.0 dB

Mappa modellazione acustica con software CADNAA+ Diurno e Notturno 8 m/sec W-SW

1:15.000



1533000

1534000

1535000

4491000

4490000

4489000

4488000

4487000

4486000

4491000

4490000

4489000

4488000

4487000

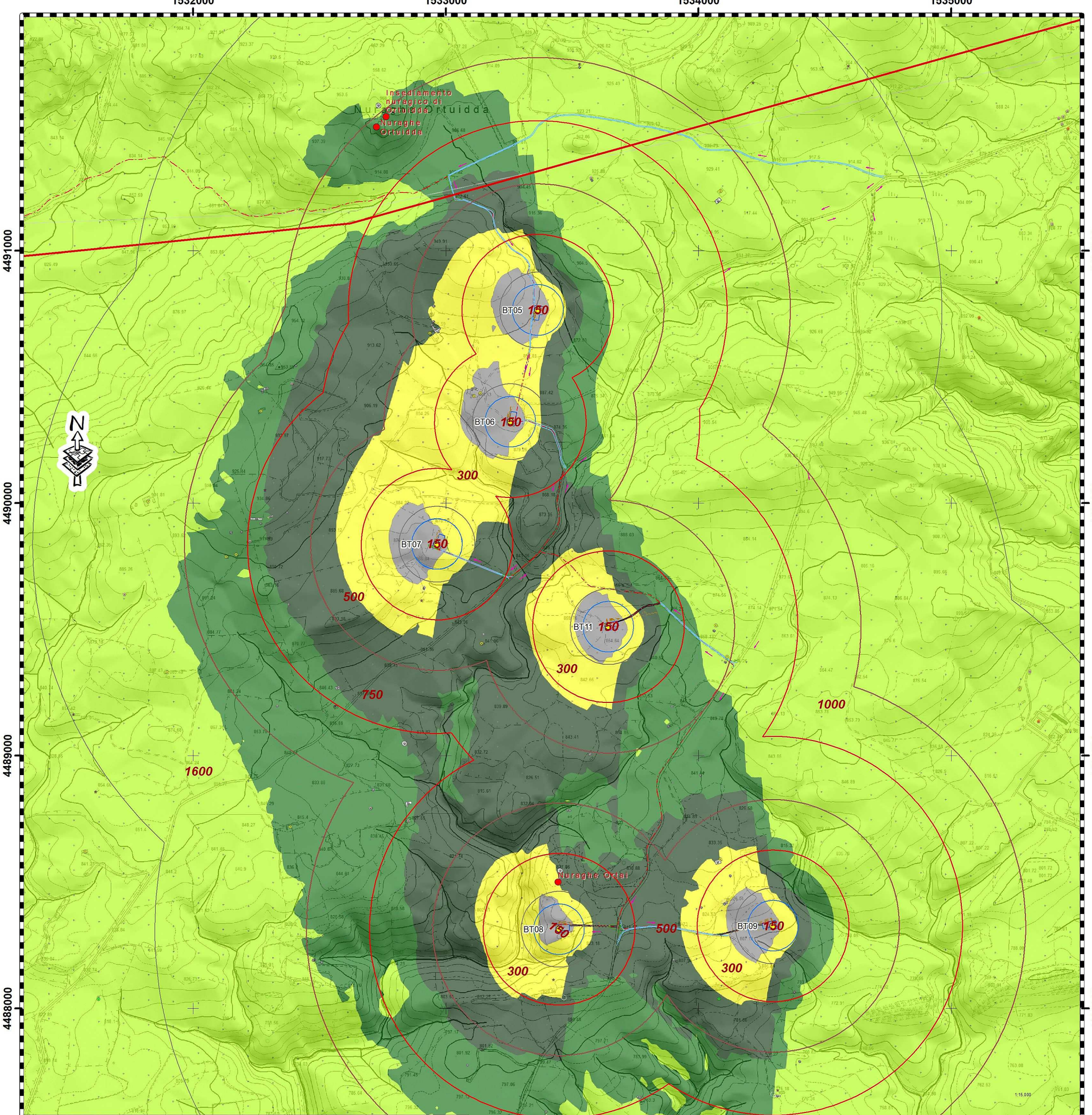
4486000

1532000

1533000

1534000

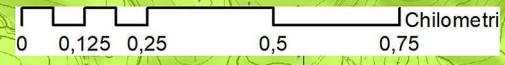
1535000



- Legenda**
- Fabbricati esistenti**
- Tipo Fabbricato**
- ◆ 1 Nuclei e case sparse nell'agro
 - 2a. Corpi aziendali ad utilizzazione agro-pastorale con presenza continuativa diurno
 - 2b. Corpi aziendali ad utilizzazione agro-pastorale con presenza continuativa notturno
 - 3 Fabbricato ad utilizzazione agro-pastorale con presenza discontinua di personale
 - ★ 4 Ricovero attrezzi/mezzi
 - ◆ 5 Fabbricato in abbandono
 - 6 Pala eolica
- Beni culturali selezionati**
- Inseidamento nuragico di Nuraghe Ortuida
 - Nuraghe Ortai
- OPERE DI RETE (esistenti o in previsione)**
- Linea Aerea 150 Kv
- Stazioni di trasformazione**
- Esistente
 - Nuova stazione TERNA
- OPERE IN PROGETTO (GES2)**
- Aerogeneratori
 - Plinti di fondazione
 - Area spazzata dal Rotore
 - Piazzola definitiva
 - Tracciato cavidotto MT
 - Tracciato cavidotto AT
 - Viabilità esistente da adeguare - DEFINITIVA
 - Nuova viabilità da realizzare - DEFINITIVA
 - Viabilità di cantiere - TEMPORANEA
 - Allargamenti di cantiere - TEMPORANEI
 - Piazzole temporanee di cantiere
 - Stoccaggio altri componenti a terra
 - Direzione mezzi di trasporto eccezionali



Mappa modellazione acustica con software CADNAA+ Diurno e Notturno 8 m/sec E-NE



1:15.000

1532000

1533000

1534000

1535000

4491000

4490000

4489000

4488000

4487000

4486000

4491000

4490000

4489000

4488000

4487000

4486000

1532000

1533000

1534000

1535000

4491000

4490000

4489000

4488000

4487000

4486000

4491000

4490000

4489000

4488000

4487000

4486000

Insestimento
nuragico di
Ortuidda
Nuraghe
Ortuidda

BT05 150

BT06 150

BT07 150

BT11 150

BT08 150

BT09 150

Nuraghe Ortai

1600

Legenda

Fabbricati esistenti

Tipo Fabbricato

- 1 Nuclei e case sparse nell'agro
- 2a Corpi aziendali ad utilizzazione agro-pastorale con presenza continuativa diurno
- 2b. Corpi aziendali ad utilizzazione agro-pastorale con presenza continuativa notturno
- 3 Fabbricato ad utilizzazione agro-pastorale con presenza discontinua di personale
- 4 Ricovero attrezzi/mezzi
- 5 Fabbricato in abbandono
- 6 Pala eolica

Beni culturali selezionati

OPERE DI RETE (esistenti o in previsione)

- Linea Aerea 150 Kv

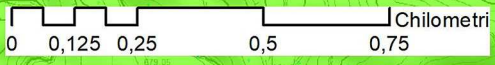
Stazioni di trasformazione

- Esistente
- Nuova stazione TERNIA

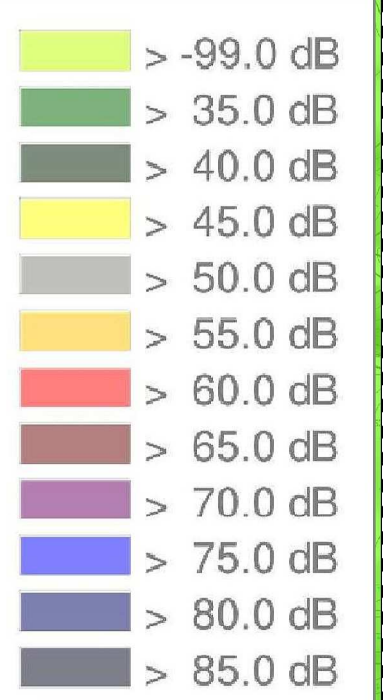
OPERE IN PROGETTO (GES2)

- Aerogeneratori
- Plinti di fondazione
- Area spazzata dal Rotore
- Piazzola definitiva
- Tracciato cavidotto MT
- Tracciato cavidotto AT
- Viabilità esistente da adeguare - DEFINITIVA
- Nuova viabilità da realizzare - DEFINITIVA
- Viabilità di cantiere - TEMPORANEA
- Allargamenti di cantiere - TEMPORANEI
- Piazzole temporanee di cantiere
- Stoccaggio altri componenti a terra
- Direzione mezzi di trasporto eccezionali

Mappa modellazione acustica con software CADNAA+
Diurno e Notturno 6 m/sec E-NE



1:15.000



1532000

1533000

1534000

1535000

4491000

4490000

4489000

4488000

4487000

4486000

4491000

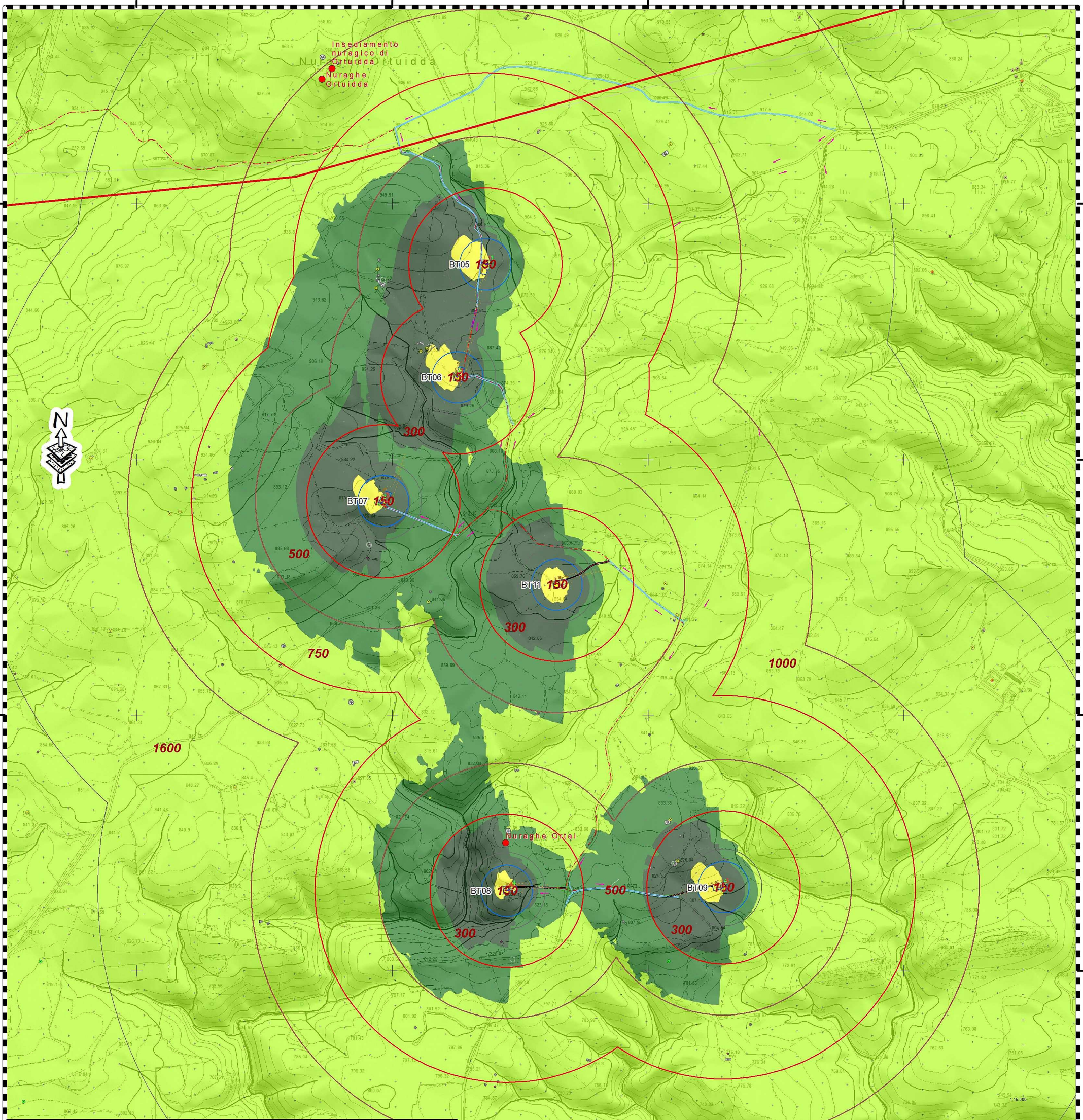
4490000

4489000

4488000

4487000

4486000



Legenda

Fabbricati esistenti

Tipo Fabbricato

- 1 Nuclei e case sparse nell'agro
- 2a. Corpi aziendali ad utilizzazione agro-pastorale con presenza continuativa diurno
- 2b. Corpi aziendali ad utilizzazione agro-pastorale con presenza continuativa notturno
- 3 Fabbricato ad utilizzazione agro-pastorale con presenza discontinua di personale
- 4 Ricovero attrezzi/mezzi
- 5 Fabbricato in abbandono
- 6 Pala eolica

Beni culturali selezionati

OPERE DI RETE (esistenti o in previsione)

- Linea Aerea 150 Kv

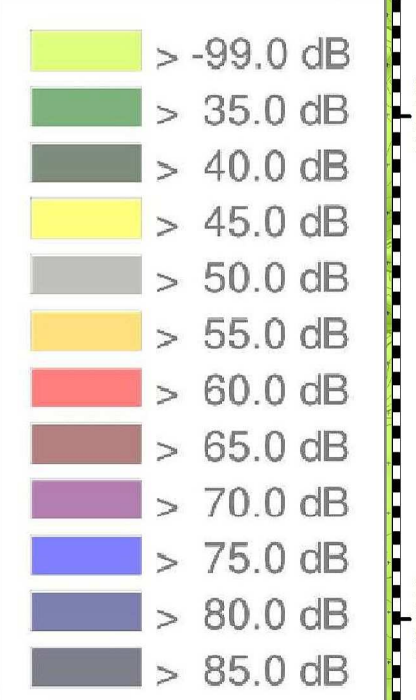
Stazioni di trasformazione

- Esistente
- Nuova stazione TERNA

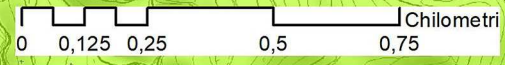
OPERE IN PROGETTO (GES2)

- Aerogeneratori
- Plinti di fondazione
- Area spazzata dal Rotore
- Piazzola definitiva
- Tracciato cavidotto MT
- Tracciato cavidotto AT
- Viabilità esistente da adeguare - DEFINITIVA
- Nuova viabilità da realizzare - DEFINITIVA
- Viabilità di cantiere - TEMPORANEA
- Allargamenti di cantiere - TEMPORANEI
- Piazzole temporanee di cantiere
- Stoccaggio altri componenti a terra
- Direzione mezzi di trasporto eccezionali

Mappa modellazione acustica con software CADNAA+
Diurno e Notturno 6 m/sec E-SE



1:15.000



1533000

1534000

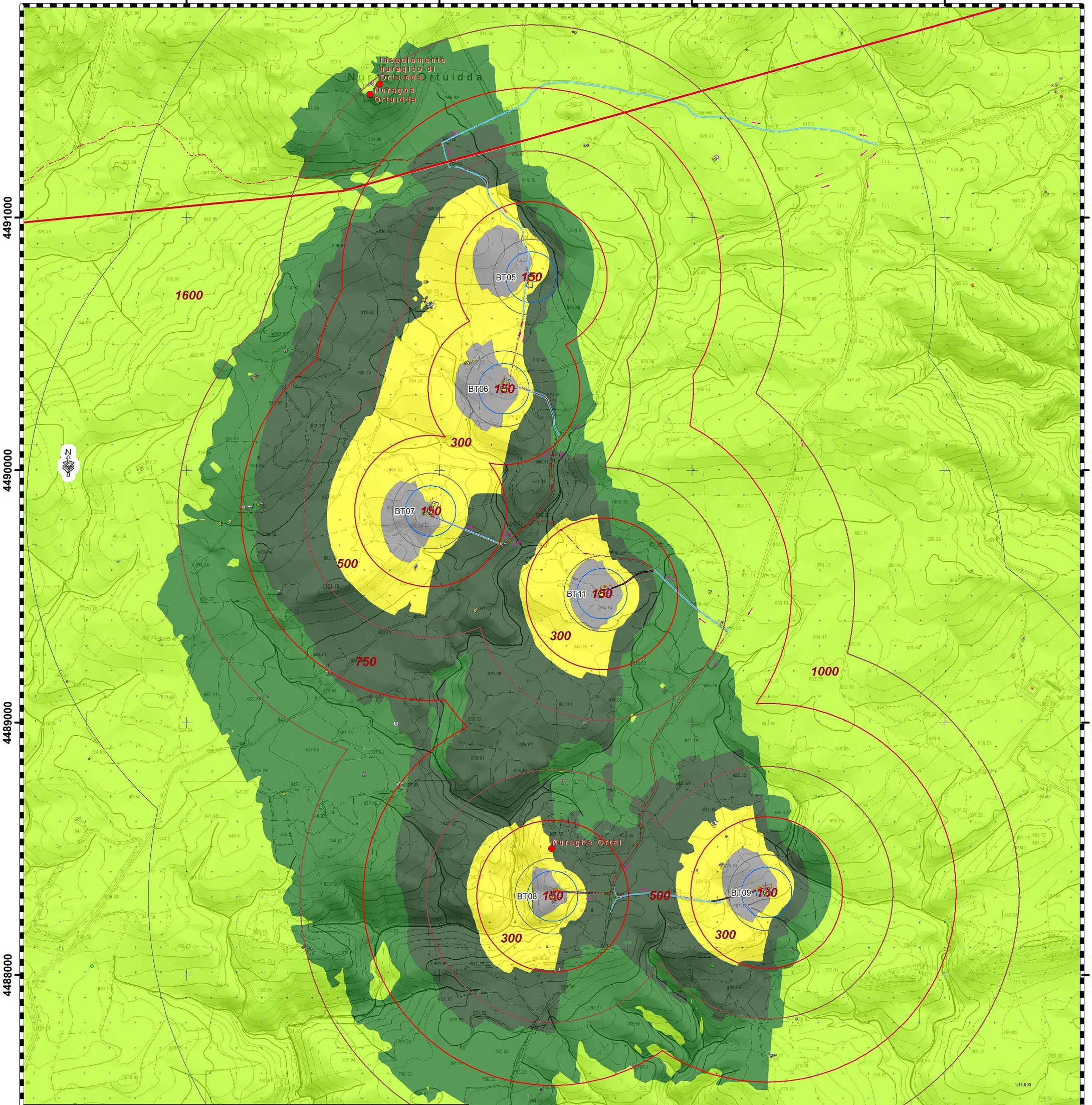
1535000

1532000

1533000

1534000

1535000



4491000

4490000

4489000

4488000

4487000

4486000

4491000

4490000

4489000

4488000

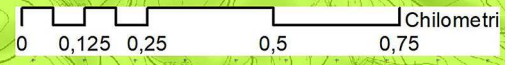
4487000

4486000

- Legenda**
- Fabbricati esistenti**
- Tipo Fabbricato**
- 1 Nuclei e case sparse nell'agro
 - 2a Corpi aziendali ad utilizzazione agro-pastorale con presenza continuativa diurno
 - 2b. Corpi aziendali ad utilizzazione agro-pastorale con presenza continuativa notturno
 - 3 Fabbricato ad utilizzazione agro-pastorale con presenza discontinua di personale
 - 4 Ricovero attrezzi/mezzi
 - 5 Fabbricato in abbandono
 - 6 Pala eolica
- Beni culturali selezionati**
- Insediamento nuragico di Ortuida
 - Nuraghe Ortuida
 - Nuraghe Ortai
- OPERE DI RETE (esistenti o in previsione)**
- Linea Aerea 150 Kv
- Stazioni di trasformazione**
- Esistente
 - Nuova stazione TERNA
- OPERE IN PROGETTO (GES2)**
- Aerogeneratori
 - Plinti di fondazione
 - Area spazzata dal Rotore
 - Piazzola definitiva
 - Tracciato cavidotto MT
 - Tracciato cavidotto AT
 - Viabilità esistente da adeguare - DEFINITIVA
 - Nuova viabilità da realizzare - DEFINITIVA
 - Viabilità di cantiere - TEMPORANEA
 - Allargamenti di cantiere - TEMPORANEI
 - Piazzole temporanee di cantiere
 - Stoccaggio altri componenti a terra
 - Direzione mezzi di trasporto eccezionali



Mappa modellazione acustica con software CADNAA+
Diurno e Notturno 8 m/sec E-SE



1:15.000