



# REGIONE AUTONOMA DELLA SARDEGNA

PROVINCE DI NUORO E SASSARI



COMUNE DI BITTI



COMUNE DI BUDDUSO



## PROGETTO PER LA REALIZZAZIONE DEL PARCO EOLICO "BITTI - TERENCESSA"

Potenza complessiva 37,2 MW

### PROGETTO DEFINITIVO DELL'IMPIANTO, DELLE OPERE CONNESSE E DELLE INFRASTRUTTURE INDISPENSABILI

**RS-5 - All.1**

### *RELAZIONE ARCHEOLOGICA Allegato 1 - Tavole fotografiche*

COMMITTENTE

**GREEN  
ENERGY  
SARDEGNA 2  
S.r.L.**

**Piazza del Grano 3  
39100 Bolzano, Italia**

### GRUPPO DI LAVORO

Ing. Giorgio Floris: Coordinatore e progettista opere civili, elettriche e sottostazione

Geom. Michele Iai: Collaborazione progettazione parte civile, elettrica e sottostazione

Geom. Francesco Troncia: rilievi, elaborazioni grafiche e progettazione catastale

Dott. Geol. Fausto Pani: relazione paesaggistica - Sia - studio geologico  
simulazioni fotografiche

Dott. Maurizio Medda: relazione faunistica e piano di monitoraggio faunistico

Dott. For. Carlo Poddi: relazione pedo agronomica e vegetazionale

Dott. For. Carlo Poddi: relazione impatto acustico ante operam e bassa frequenza

Dott.ssa Archeo. Giuseppina Manca di Mores: relazione archeologica

Ing. Vincenzo Pinna: calcoli strutturali

Ing. Michele Losito, consulente scientifico Prof. Gianluca Gatto:  
relazione sui principali ponti radio nell'area del parco

Ce.Pi.Sar.: piano monitoraggio chiropteri

**SCALA:**

**FIRME**

Rev.	Descrizione	Redatto	Verificato	Approvato	Data
00	Prima emissione				Luglio 2020
01	Integrazioni MIBACT DG ABAP Serv.V prot.31225 data 27/10/2020 e DG Ambiente della RAS prot.95596 data 19/11/2020				01/10/2021



## **REGIONE AUTONOMA DELLA SARDEGNA**

**Comuni di Bitti (Nuoro) e Buddusò (Sassari)**

### **GREENENERGYSARDEGNA2**

**Green Energy Sardegna 2 Srl**

Piazza del Grano 3, Bolzano, P.IVA e Cod. Fisc. 02993950217

## **PROGETTO DEL PARCO EOLICO “BITTI-TERENASS”, DELLE OPERE CONNESSE E DELLE INFRASTRUTTURE INDISPENSABILI**

### **RELAZIONE ARCHEOLOGICA**

#### **AII.1 - TAVOLE FOTOGRAFICHE**

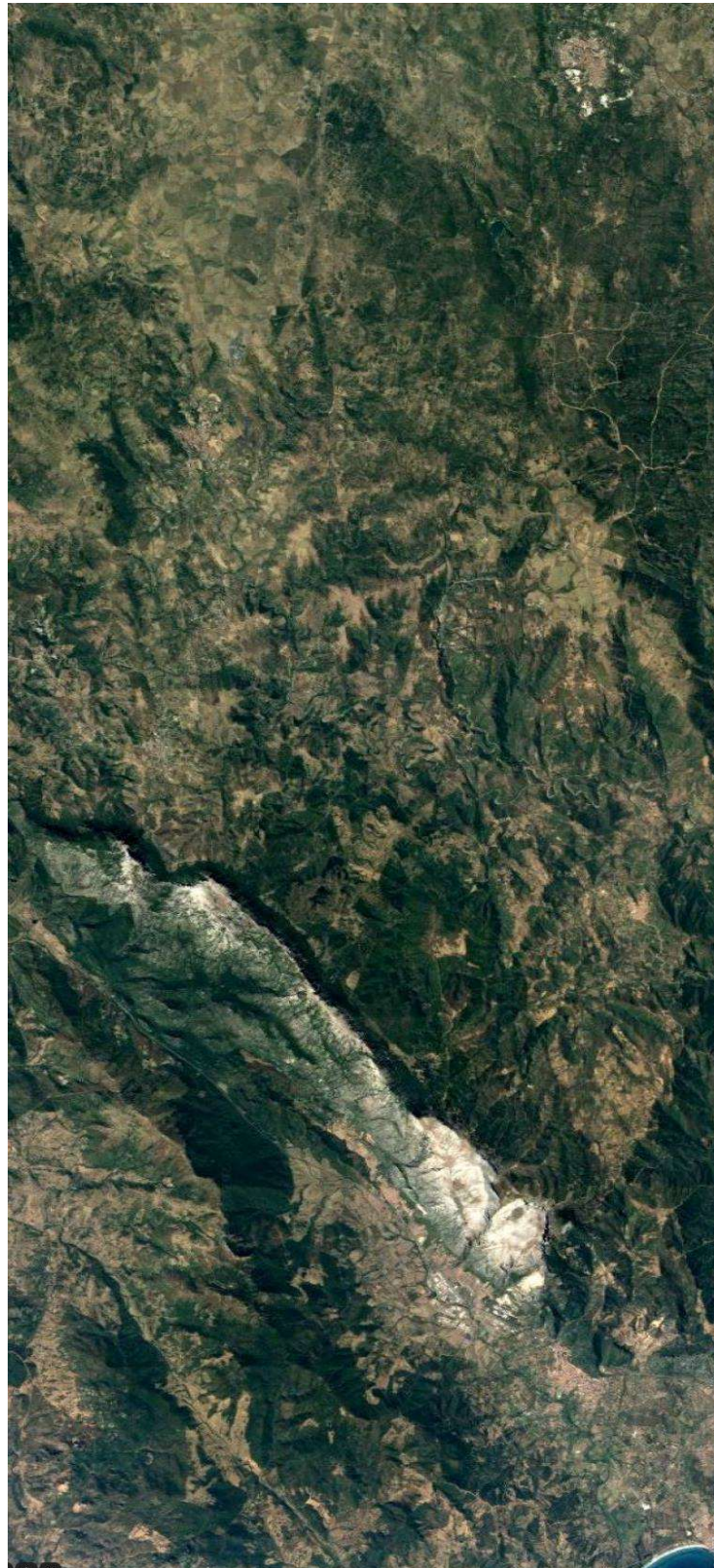


## INDICE

TAVOLA I – Il contesto territoriale .....	3
TAVOLA II – Carte storiche. 1840. Stralcio carta di Alberto della Marmora .....	4
TAVOLA III – Carte storiche: 1848, cessato catasto. Buddusò. ....	5
TAVOLA IV – Carte storiche: 1931-1933, carta archeologica di Antonio Taramelli (stralcio) .....	6
TAVOLA V – Fotointerpretazioni .....	7
TAVOLA VI – Emergenze archeologiche area progetto.....	8
TAV. VII – UR 1 .....	9
TAV. VIII – UR 2 .....	10
TAV. IX – UR 3 .....	11
TAV. X – UR 4 .....	12
TAV. XI – UR 5 .....	13
TAV. XII – UR 6 .....	14
TAV. XIII – UR 7 .....	15
TAV. XIV – UR 8.....	16
TAV. XV – UR 9.....	17
TAV. XVI – UR 10.....	18
TAV. XVIIa – UR 11.....	19
TAV. XVIIb – UR 11.....	20
TAV. XVIII – UR 12.....	21
TAV. XIX – UR 13.....	22
TAV. XX – UR 14.....	23
TAV. XXI – UR 15.....	24
TAV. XXII – UR 16.....	25
TAV. XXIII – UR 17.....	26
TAV. XXIV – UR 18 .....	27
TAV. XXV – UR 19 .....	28
TAV. XXVI – UR 20 .....	29
TAV. XXVII – UR 21 .....	30
TAV. XXVIII – UR 22 .....	31
TAV. XXIX – UR 23 .....	32



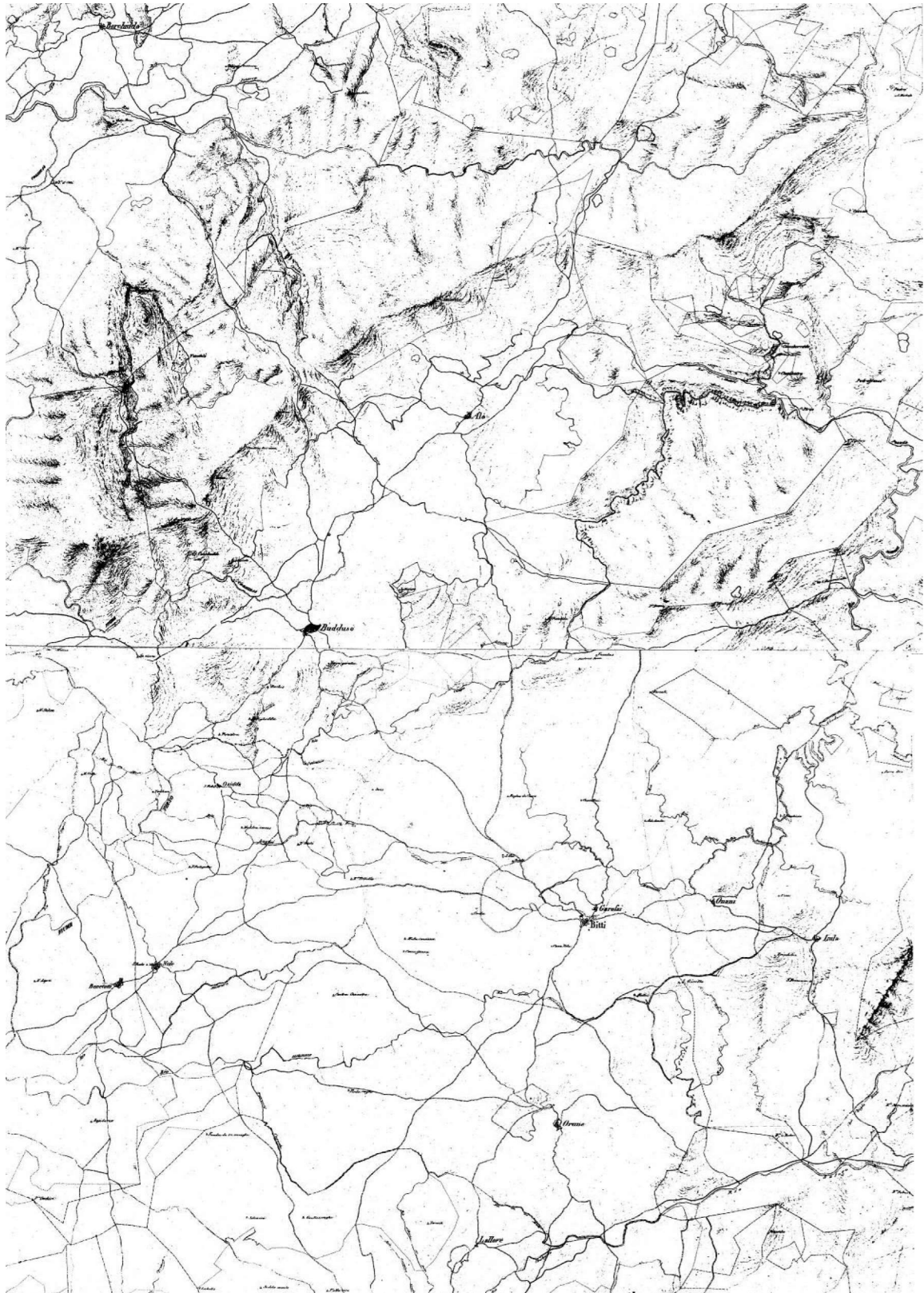
## TAVOLA I – Il contesto territoriale





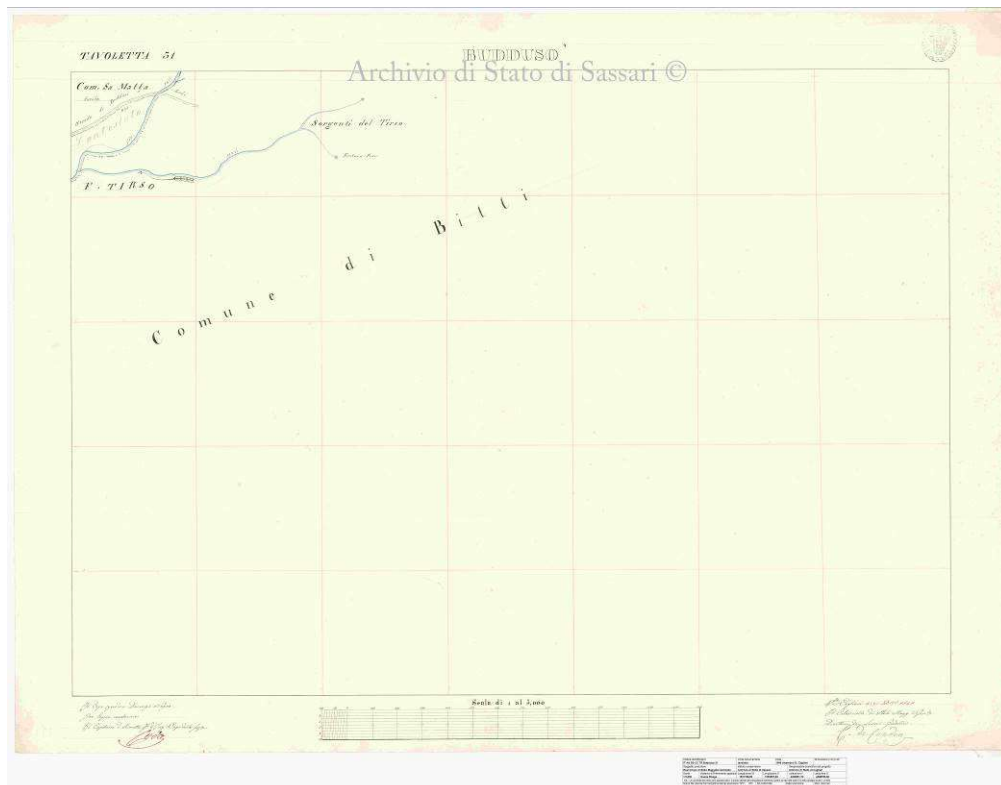
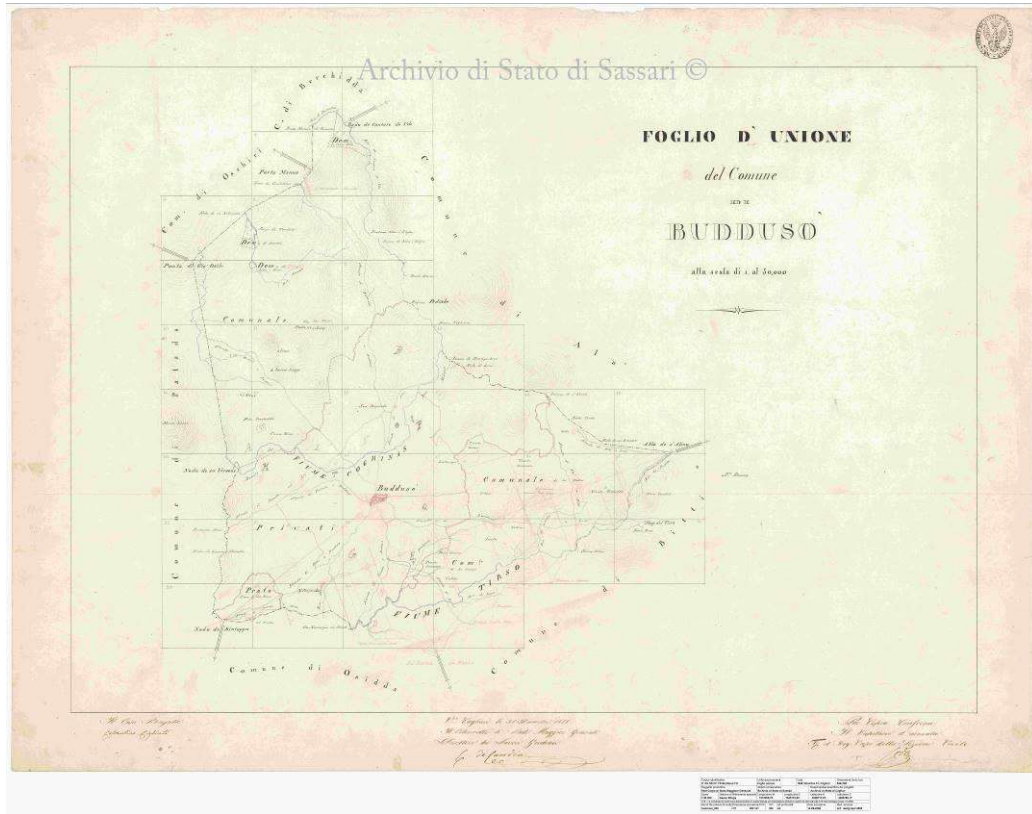


## TAVOLA II – Carte storiche. 1840. Stralcio carta di Alberto della Marmora





### TAVOLA III – Carte storiche: 1848, cessato catasto. Buddusò.







## TAVOLA IV – Carte storiche: 1931-1933, carta archeologica di Antonio Taramelli (stralcio)



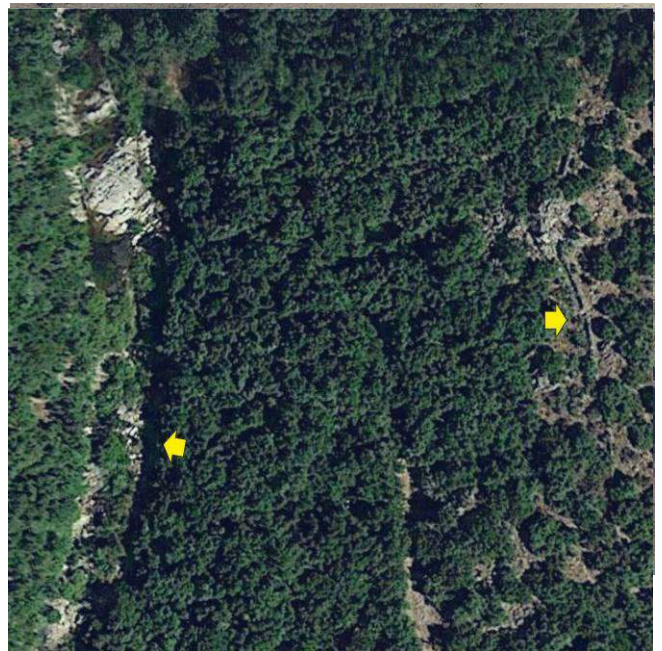




## TAVOLA V – Fotointerpretazioni



**FIPZ 01**



**FIPZ 02**

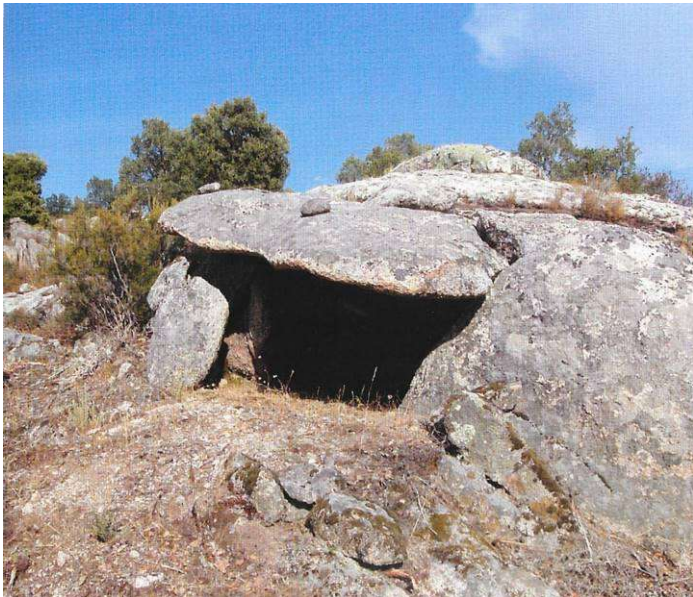
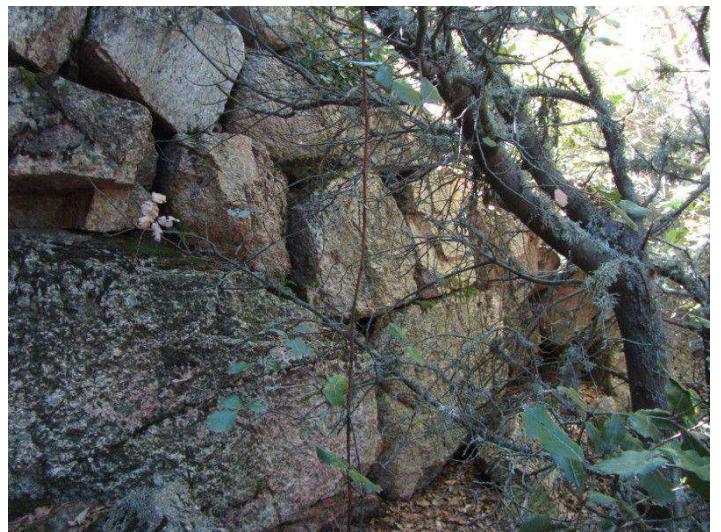




## TAVOLA VI – Emergenze archeologiche area progetto

(1, 3: foto Parco Tepilora; 2: TUCCONE 2009, 97)

### 1. Nuraghe Ortuidda



### 3. Nuraghe Ortai

### 2. Dolmen Orunitta (Buddusò)





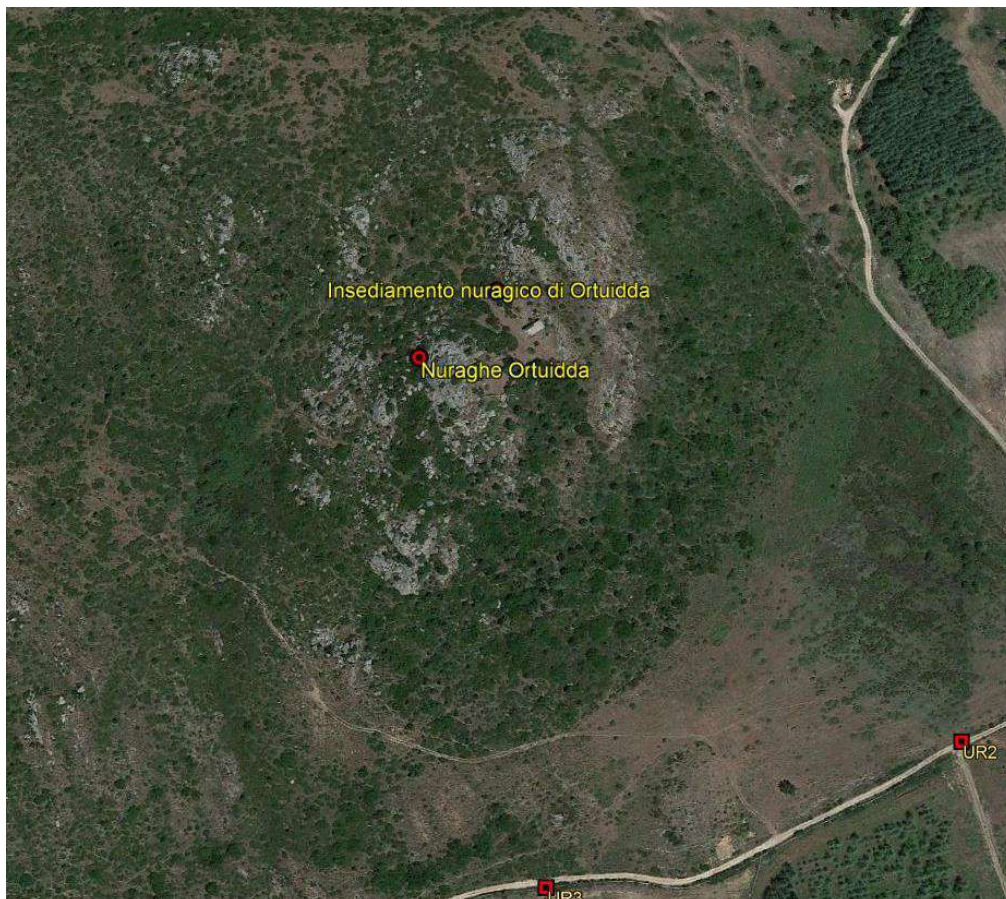
## TAV. VII – UR 1







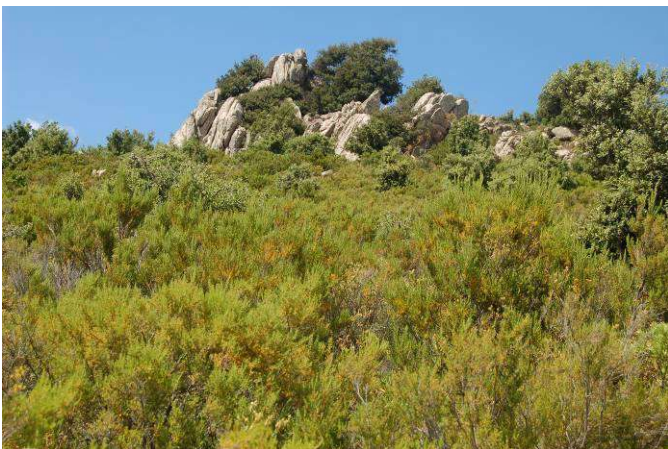
## TAV. VIII – UR 2







## TAV. IX – UR 3







## TAV. X – UR 4







## TAV. XI – UR 5







## TAV. XII – UR 6







## TAV. XIII – UR 7







## TAV. XIV – UR 8







## TAV. XV – UR 9







## TAV. XVI – UR 10



**Nuraghe Loelle**







## TAV. XVIIa – UR 11







## TAV. XVIIb – UR 11

(foto 2: MARRAS 2019, 82)







## TAV. XVIII – UR 12







## TAV. XIX – UR 13







## TAV. XX – UR 14







## TAV. XXI – UR 15







## TAV. XXII – UR 16







## TAV. XXIII – UR 17







## TAV. XXIV – UR 18







## TAV. XXV – UR 19







## TAV. XXVI – UR 20







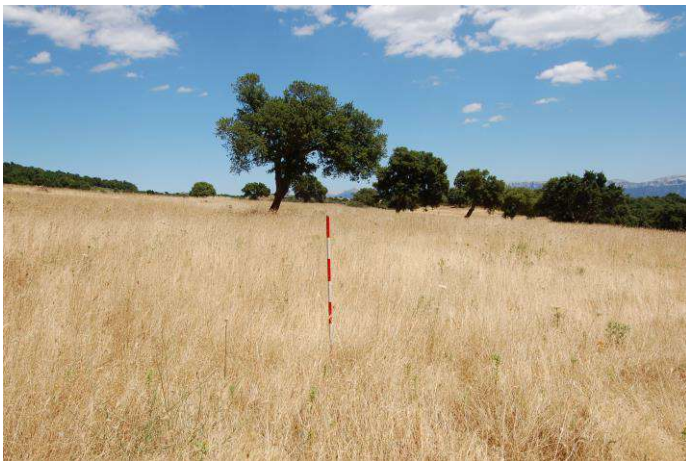
## TAV. XXVII – UR 21







## TAV. XXVIII – UR 22







## TAV. XXIX – UR 23

