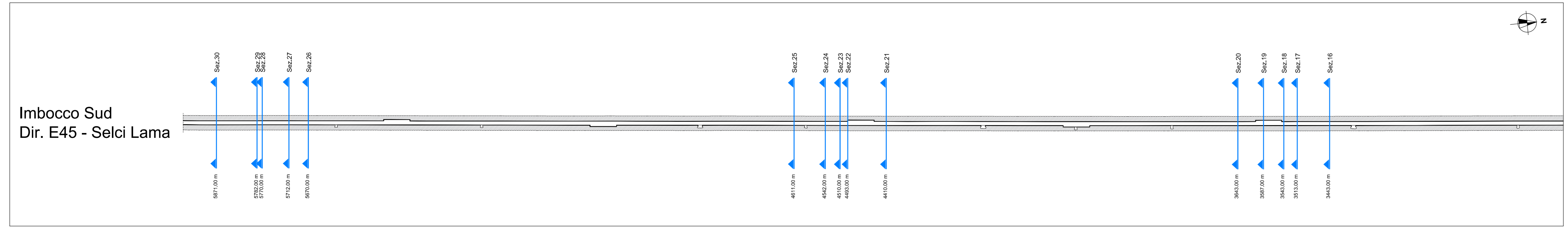
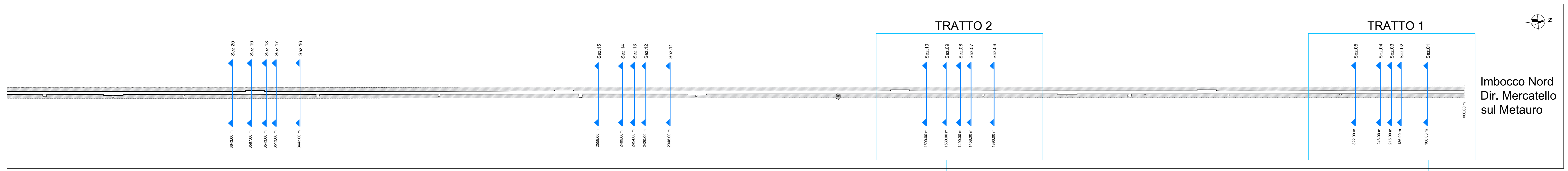


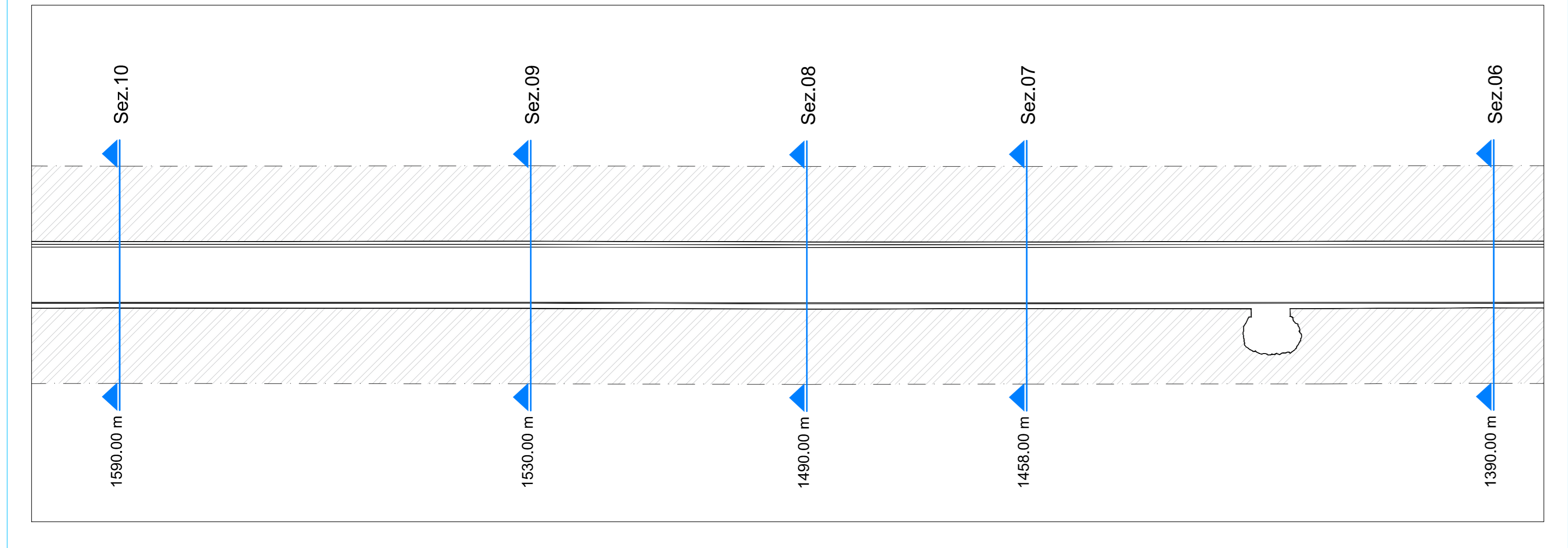
PLANIMETRIA GALLERIA GUINZA CON UBICAZIONE SEZIONI 1-2  
Scala 1:5.000



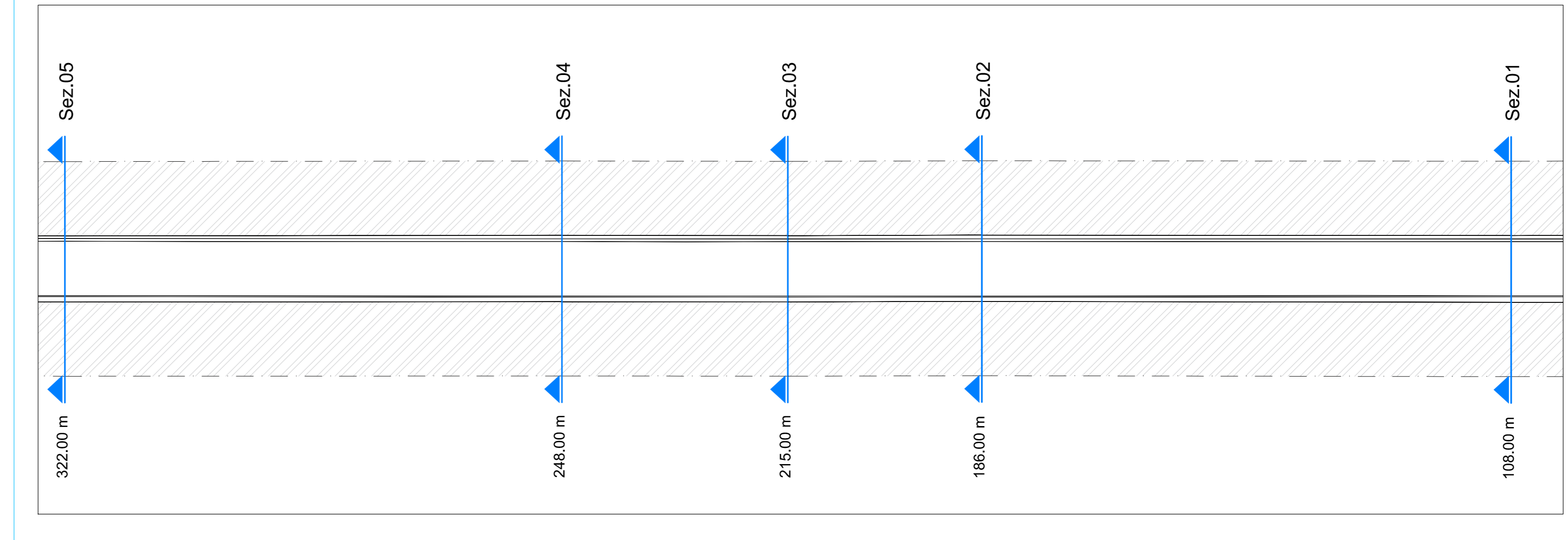
PLANIMETRIA GALLERIA GUINZA CON UBICAZIONE SEZIONI 2-2  
Scala 1:5.000



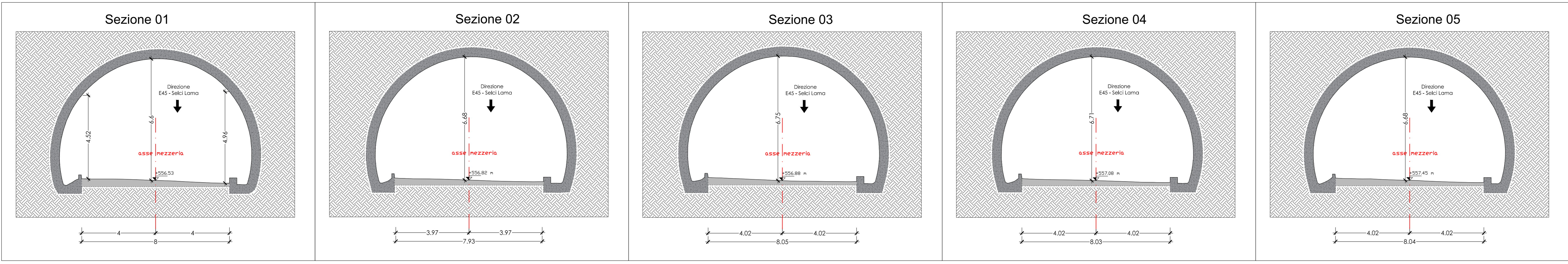
TRATTO 2 - POSIZIONE DELLE SEZIONI - Scala 1:500



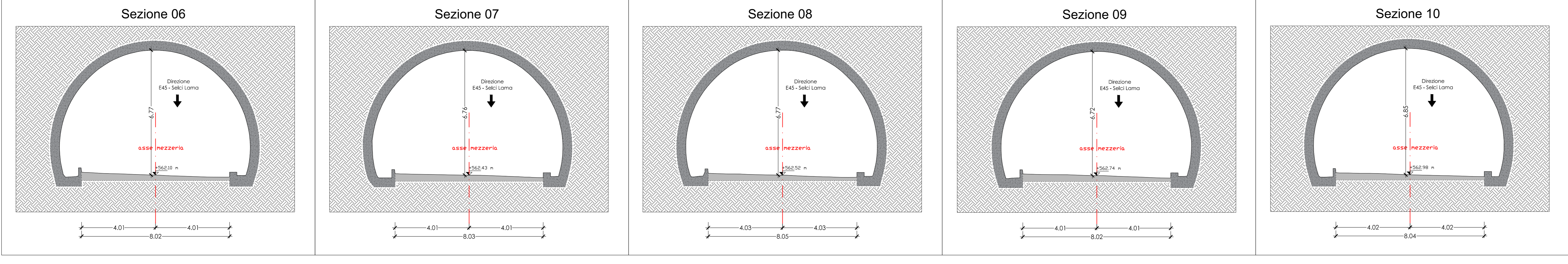
TRATTO 1 - POSIZIONE DELLE SEZIONI - Scala 1:500



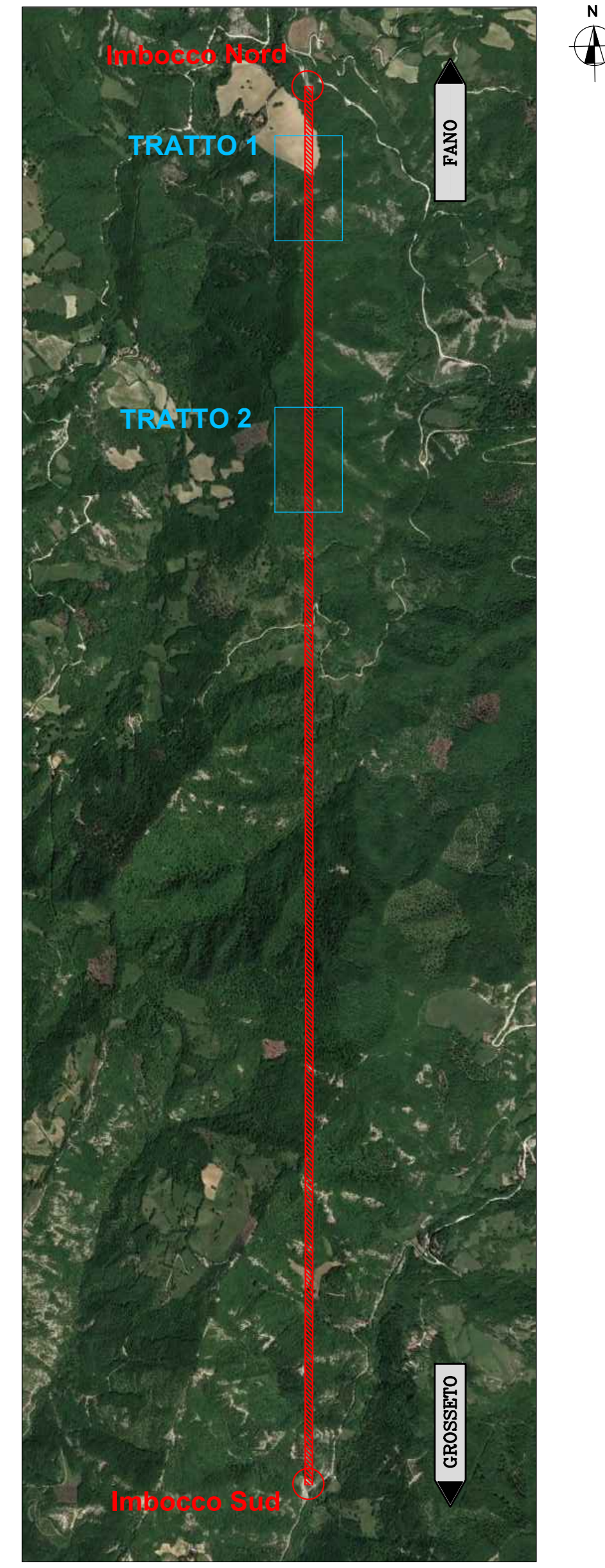
TRATTO 1 - SEZIONI TRASVERSALI  
Scala 1:100



TRATTO 2 - SEZIONI TRASVERSALI  
Scala 1:100



INQUADRAMENTO TERRITORIALE



**Sanas** GRUPPO FS ITALIANE **90** Direzione Progettazione e Realizzazione Lavori

ITINERARIO INTERNAZIONALE E78 S.G.C. GROSSETO – FANO  
Tratto Selci Lama (E45) – S. Stefano di Gaifa  
Adeguamento a 2 corsie della Galleria della Guinza (lotto 2)  
e del tratto Guinza – Mercatello Ovest (lotto 3)  
1° stralcio

PROGETTO DEFINITIVO cod. AN58

PROGETTAZIONE: ANAS - DIREZIONE PROGETTAZIONE E REALIZZAZIONE LAVORI

PROGETTISTI:  
Ing. FRANCESCO MARZI  
Cofin. Appalti di Bari n. 3594

IL GEOLOGO  
Geol. FRANCESCO MARZI  
Ordine Geologi del Lazio n. 725

IL RESPONSABILE DEL S.I.A.  
Arch. GIOVANNI BRIGNOLI  
Ordine Architetti di Roma n. 16183

COORDINATORE PER LA SICUREZZA IN FASE DI PROGETTAZIONE  
Geom. FABIO OLIVIERI

VISTO: IL RESP. DEL PROCEDIMENTO  
Dott. Ing. ANTONIO SOLAMANDI

PROTOCOLLO DATA:

Stato attuale  
Galleria Guinza - Sezioni trasversali 1/3

CODICE PROGETTO	NOVE FILE	REVISIONE
PROGETTO	T005G01GENS201_B	B
10702M	D 1801	1
D	CODICE ELAB.	T00SG01GENS201
C		
B	AGGIORNAMENTO	Luglio 2019
A	EMISSIONE	Giugno 2018
REV.	DESCRIZIONE	DATA REDATTO VERIFICATO APPROVATO