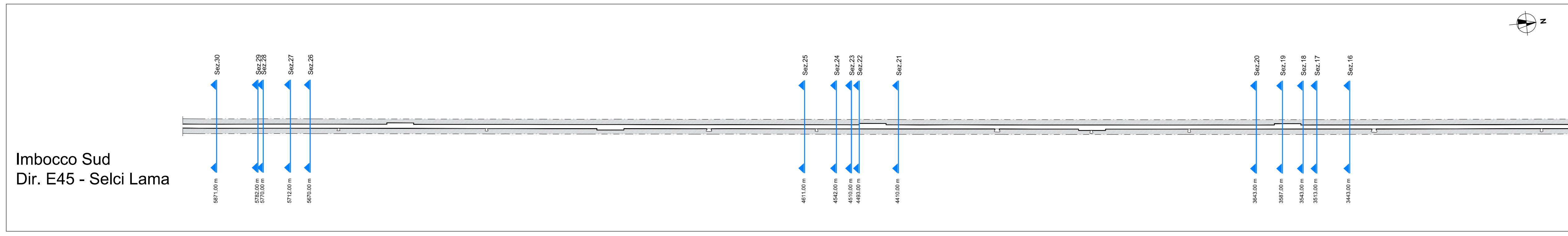
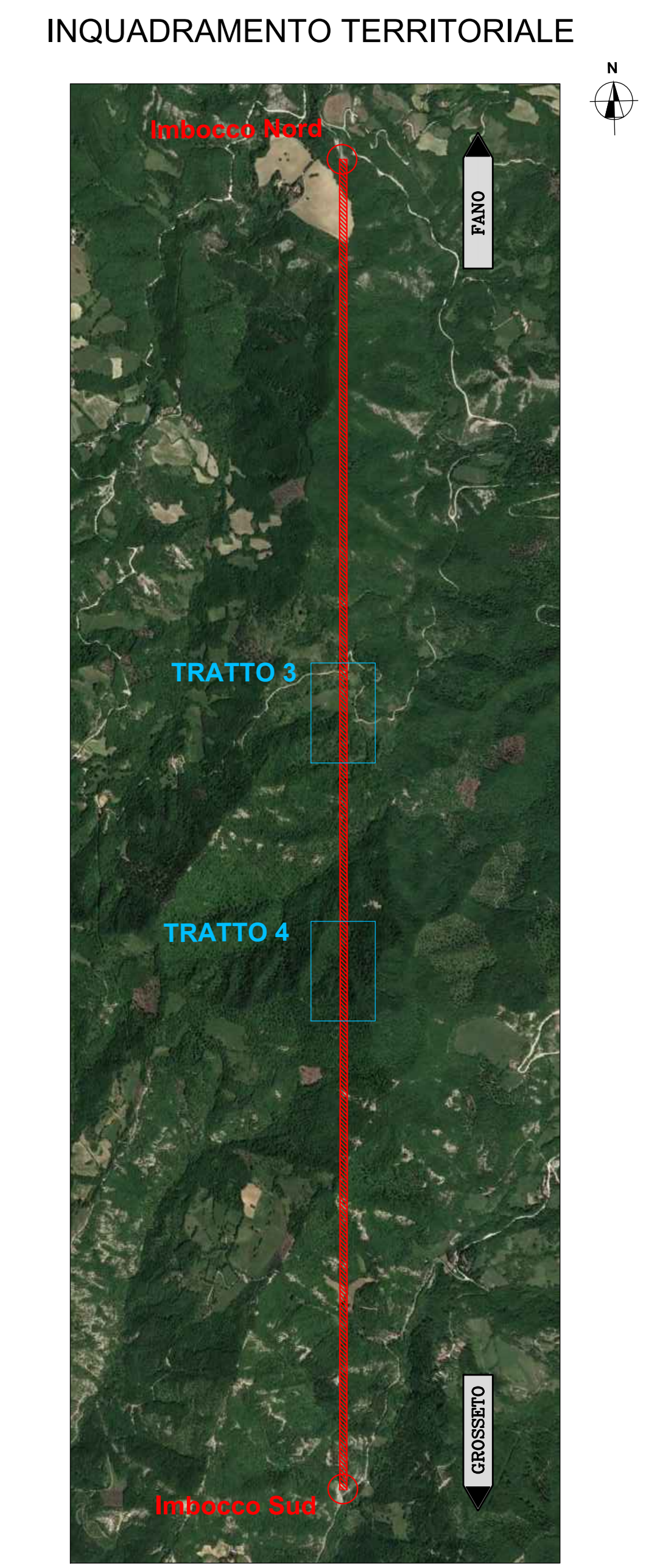
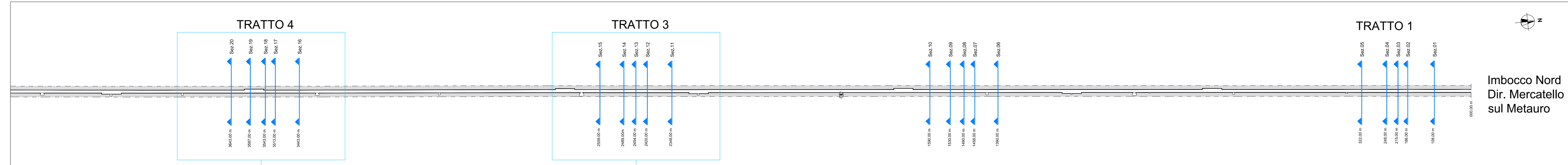


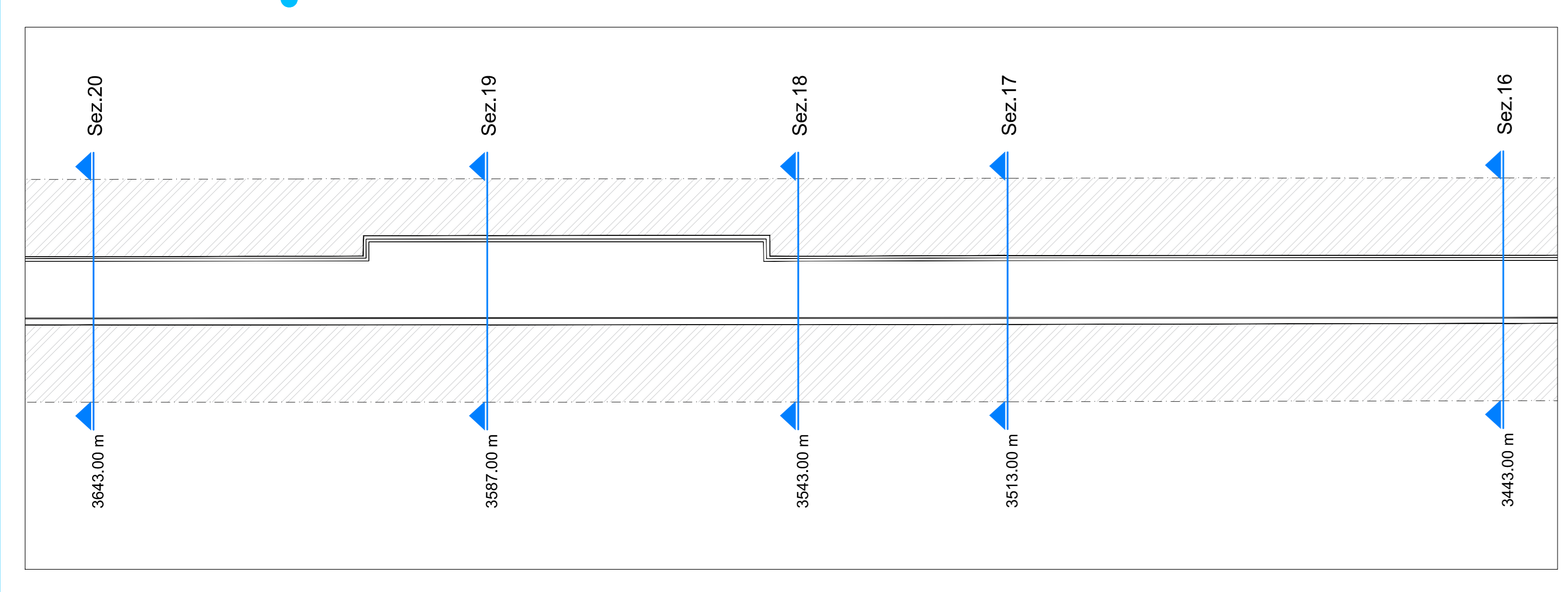
PLANIMETRIA GALLERIA GUINZA CON UBICAZIONE SEZIONI 1-2
Scala 1:5.000



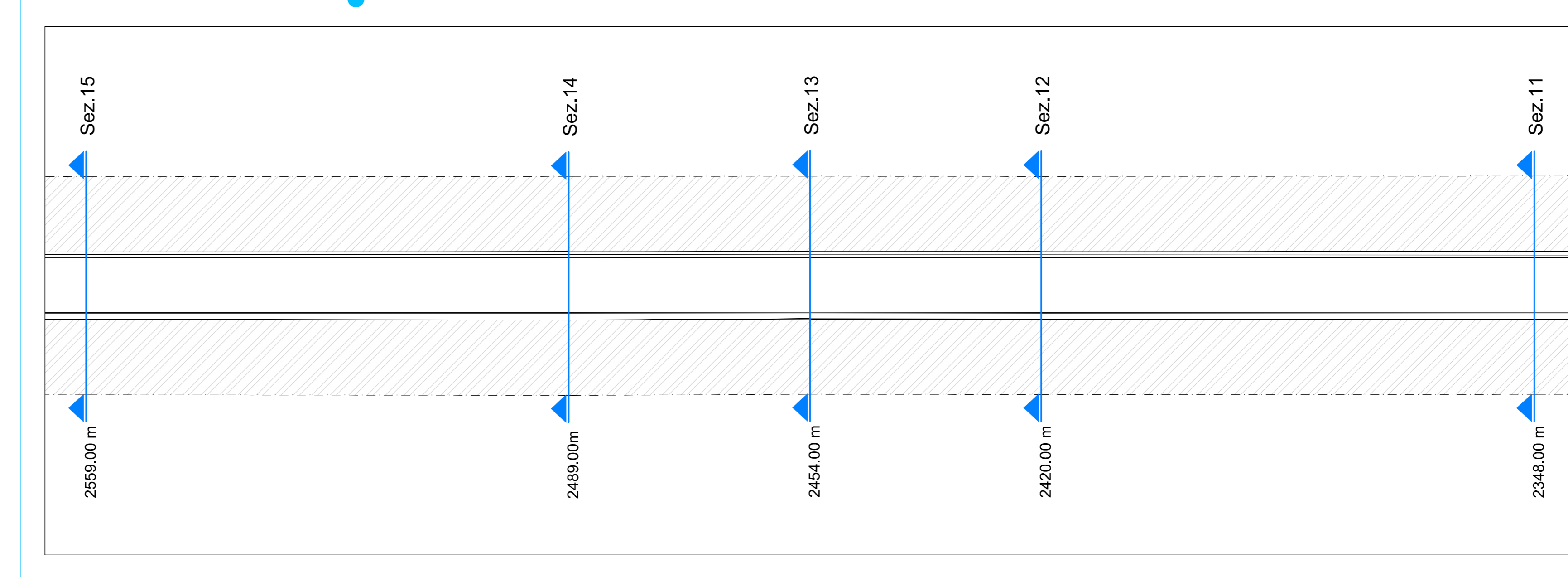
PLANIMETRIA GALLERIA GUINZA CON UBICAZIONE SEZIONI 2-2
Scala 1:5.000



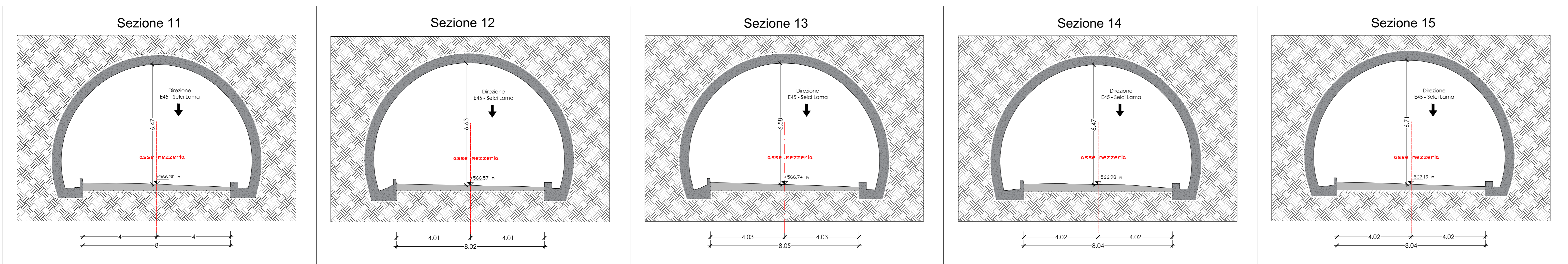
TRATTO 4 - Posizione delle sezioni - Scala 1:500



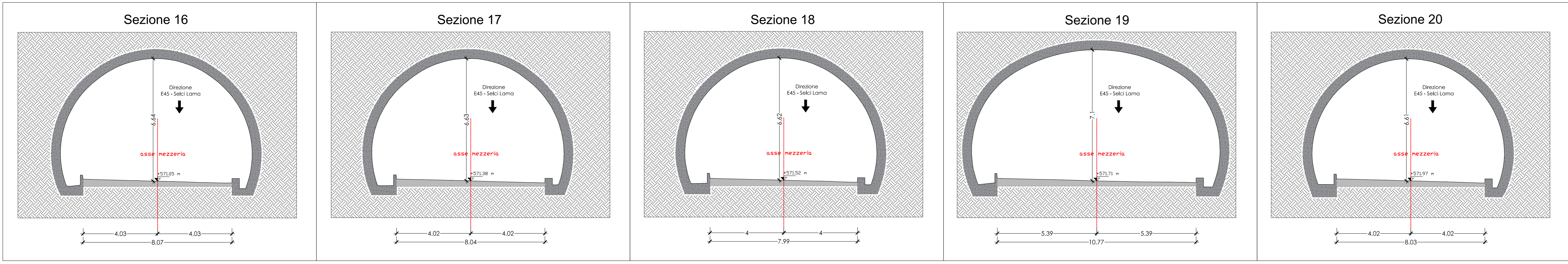
TRATTO 3 - Posizione delle sezioni - Scala 1:500



TRATTO 3 - SEZIONI TRASVERSALI
Scala 1:100



TRATTO 4 - SEZIONI TRASVERSALI
Scala 1:100



Sanas GRUPPO FS ITALIANE
DIREZIONE PROGETTAZIONE e REALIZZAZIONE LAVORI

ITINERARIO INTERNAZIONALE E78 S.G.C. GROSSETO – FANO
Tratto Selci Lama (E45) – S. Stefano di Gaia
Adeguamento a 2 corsie della Galleria della Guinza (lotto 2)
e del tratto Guinza – Mercatello Ovest (lotto 3)
1° stralcio

PROGETTO DEFINITIVO cod. AN58

PROGETTAZIONE: ANAS - DIREZIONE PROGETTAZIONE e REALIZZAZIONE LAVORI

PROGETTISTI:
Ing. FRANCESCO MARINO
Dott. Ing. ANTONIO SCALAMANDRO

IL GEOLOGO
Dott. FRANCESCO MARINO
Dott. Ing. ANTONIO SCALAMANDRO

IL RESPONSABILE DEL S.I.A.
Arch. GIOVANNI MARINO
Dott. Architetto di Roma n. 16163

COORDINATORE PER LA SICUREZZA IN FASE DI PROGETTAZIONE
Geom. FABIO QUONCIAM

VISTO: IL RESP. DEL PROCEDIMENTO
Dott. Ing. ANTONIO SCALAMANDRO

PROTOCOLLO DATA

Stato attuale
Galleria Guinza - Sezioni trasversali 2/3

CODICE PROGETTO	LO702M	UN. PROG. N. PROG.	D 1801	NOME FILE	TO05G01GENS202_B	REVISIONE	B	DATA	18/01/2018
PROGETTO	ELAB.	ELAB.	ELAB.	ELAB.	ELAB.	VERIF.	VERIF.	DATA	18/01/2018
REV.	DESCRIZIONE	DATA	REBATO	VERIFICATO	APPROVATO				