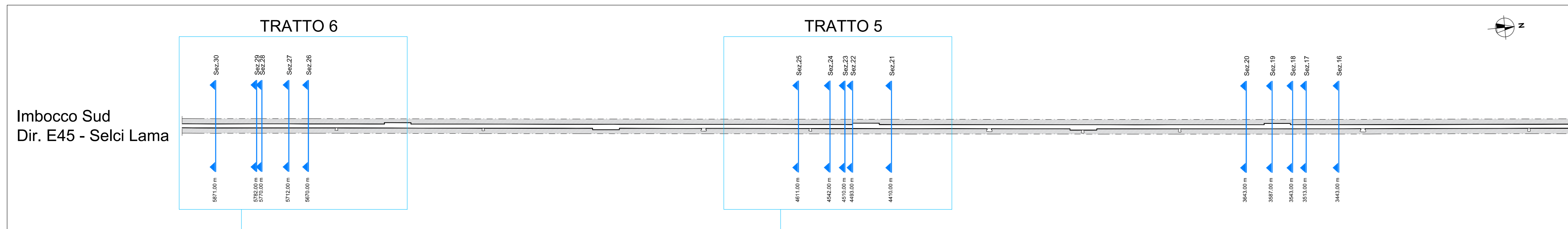
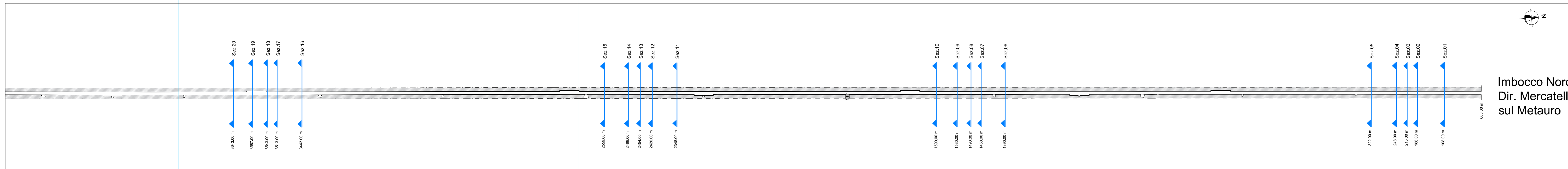


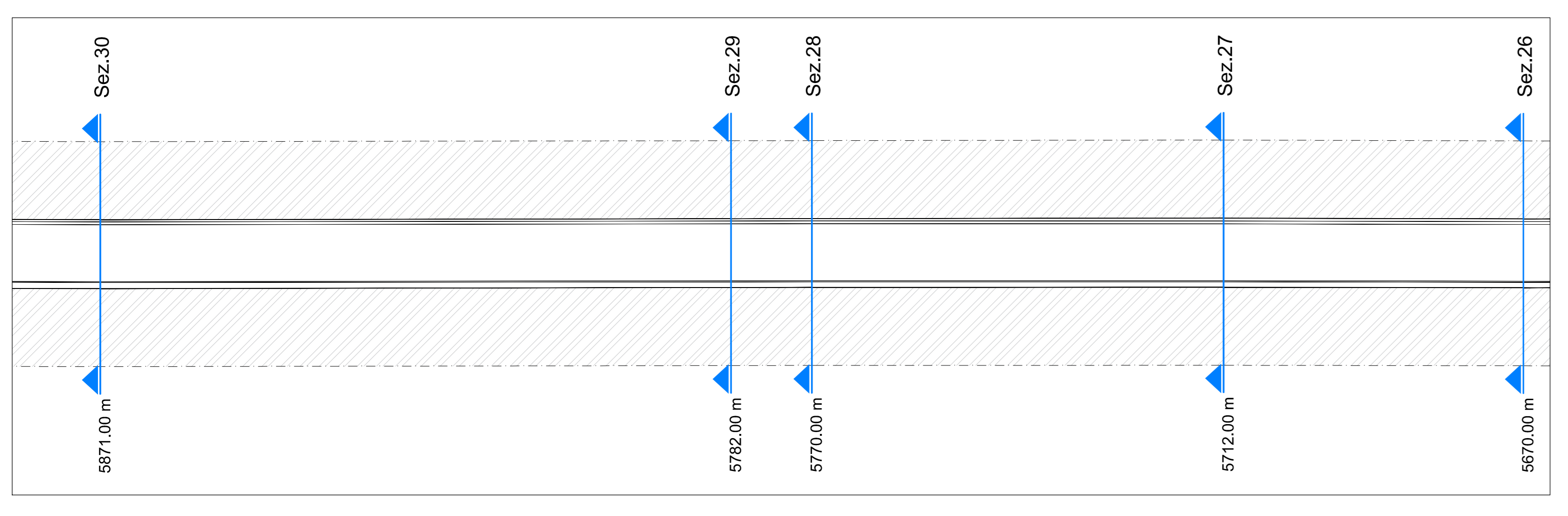
PLANIMETRIA GALLERIA GUINZA CON UBICAZIONE SEZIONI 1-2
Scala 1:5.000



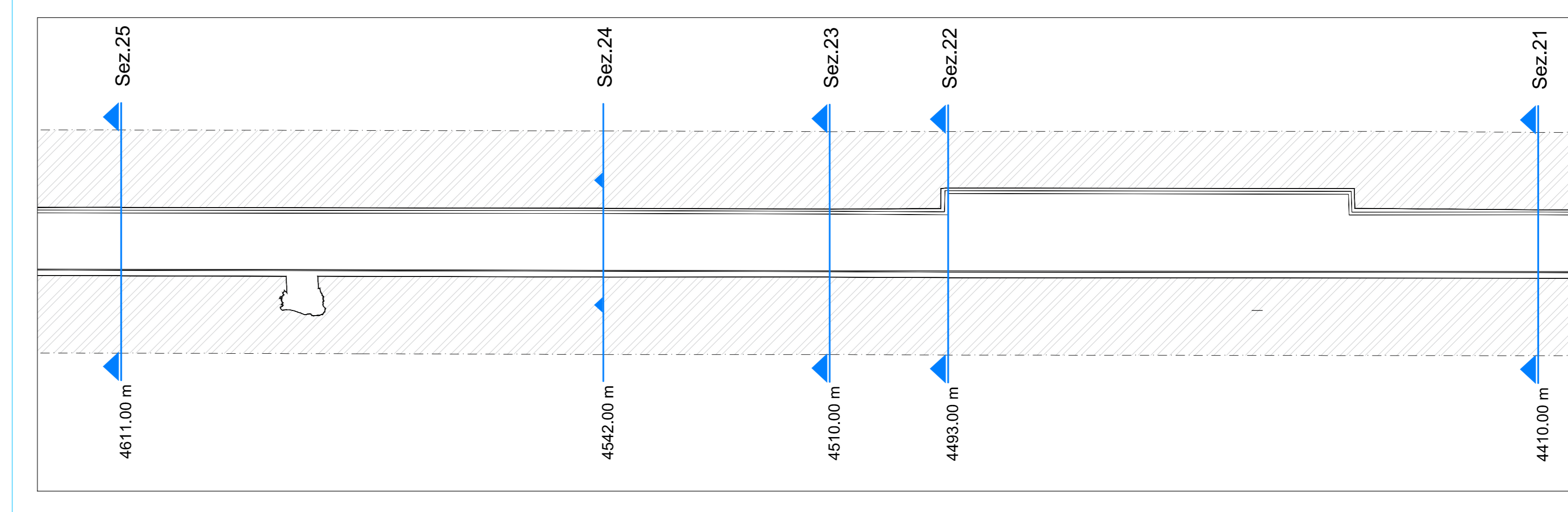
PLANIMETRIA GALLERIA GUINZA CON UBICAZIONE SEZIONI 2-2
Scala 1:5.000



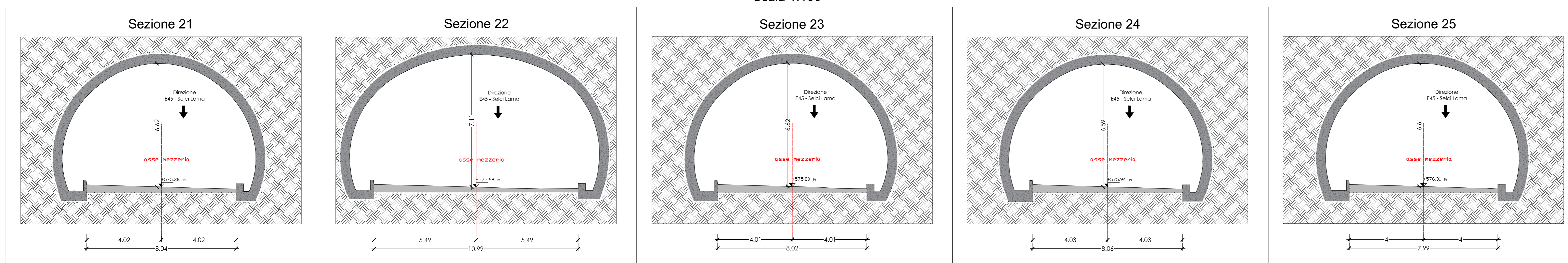
TRATTO 6 - Posizione delle sezioni - Scala 1:500



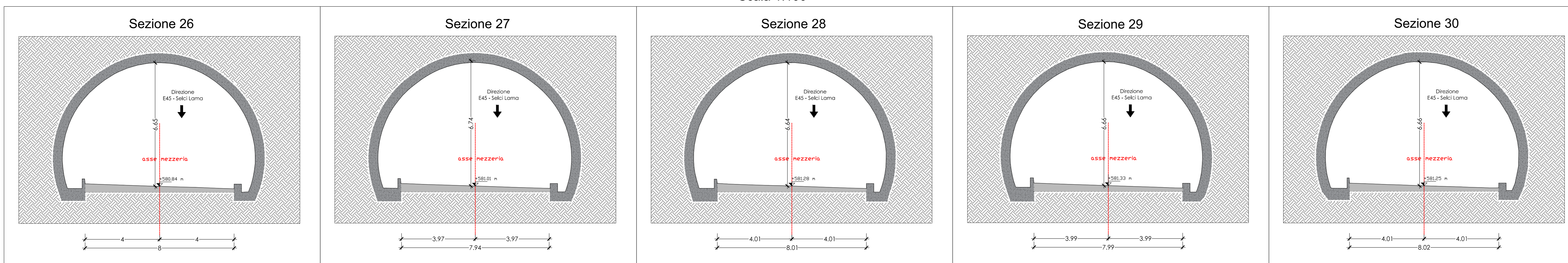
TRATTO 5 - Posizione delle sezioni - Scala 1:500



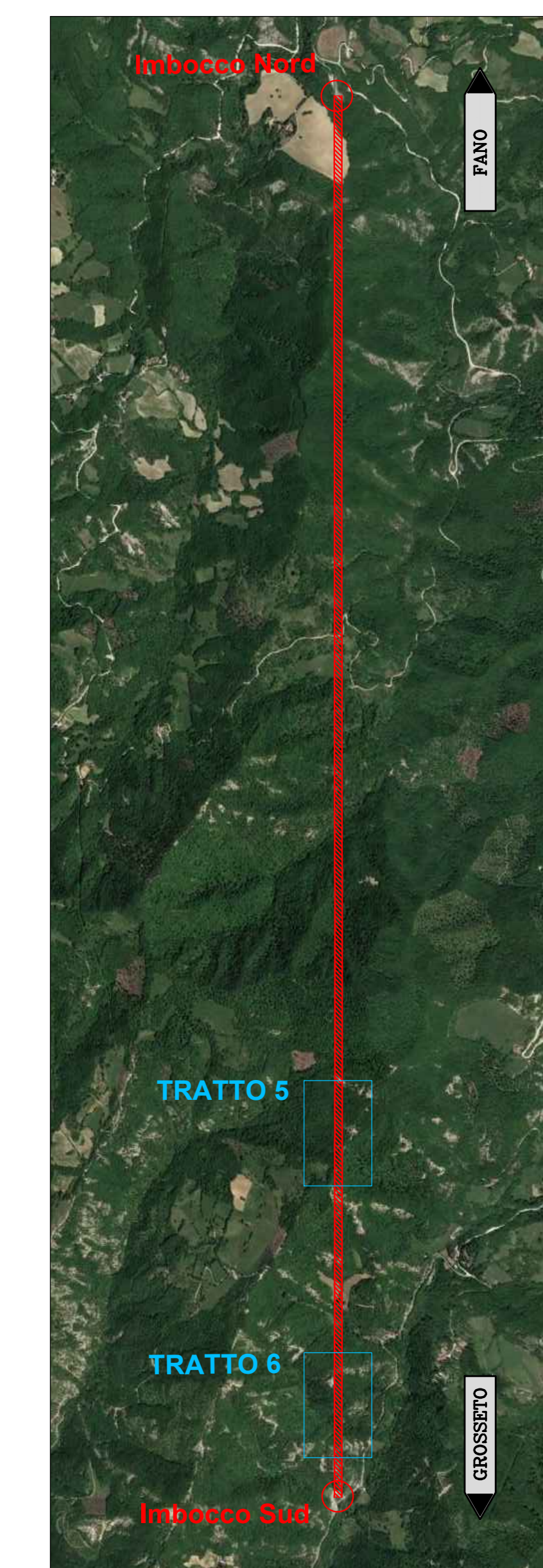
TRATTO 5 - SEZIONI TRASVERSALI
Scala 1:100



TRATTO 6 - SEZIONI TRASVERSALI
Scala 1:100



INQUADRAMENTO TERRITORIALE



Sanas GRUPPO FS ITALIANE **90** Direzione Progettazione e Realizzazione Lavori

ITINERARIO INTERNAZIONALE E78 S.G.C. GROSSETO – FANO
Tratto Selci Lama (E45) – S. Stefano di Gaifa
Adeguamento a 2 corsie della Galleria della Guinza (lotto 2)
e del tratto Guinza – Mercatello Ovest (lotto 3)
1° stralcio

PROGETTO DEFINITIVO cod. AN58

PROGETTISTI: ANAS - DIREZIONE PROGETTAZIONE E REALIZZAZIONE LAVORI

PROGETTO: Pg. INCENDIO 2012
Criteri Aggiuntivi di Risi n. 3594

IL GEOLOGO: Geol. FRANCESCO MARONE
Ordine Geologi del Lazio n. 725

IL RESPONSABILE DEL S.I.A.: Arch. GIOVANNI BRIGIOLI
Ordine Architetti di Roma n. 16183

COORDINATORE PER LA SICUREZZA IN FASE DI PROGETTAZIONE: Geom. FABIO QUONIAM

VISTO: IL RESP. DEL PROCEDIMENTO
Dist. ing. ANTONIO SOLAMANDRE

PROTOCOLLO DATA:

Stato attuale
Galleria Guinza - Sezioni trasversali 3/3

CODICE PROGETTO	NOVE FILE	REVISIONE
PROGETTO	TO05G01GENS203_B	B
10702M D 1801	CODICE ELAB. TO05G01GENS203	W/F
D		
C		
B	AGGIORNAMENTO	Luglio 2018
A	EMISSIONE	Giugno 2018
REV.	DESCRIZIONE	DATA REDATTO VERIFICATO APPROVATO