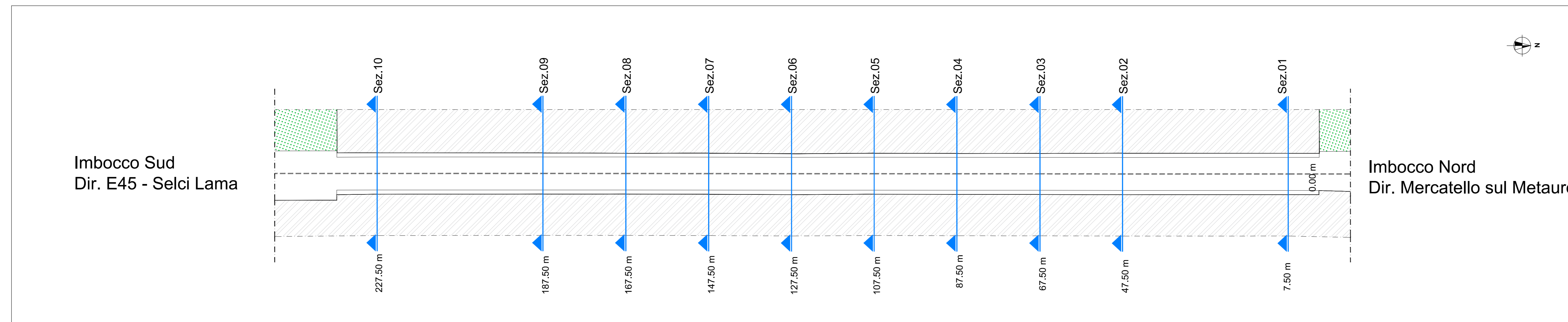
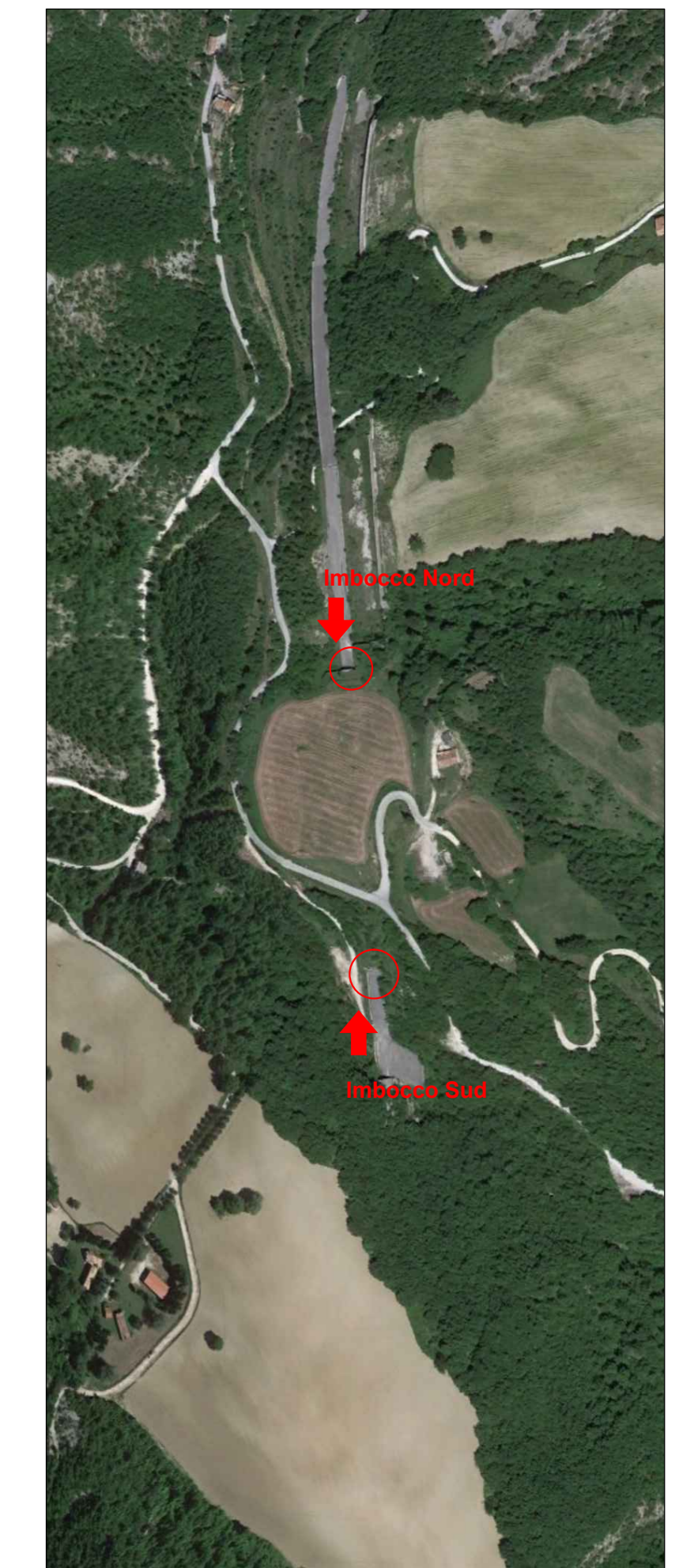


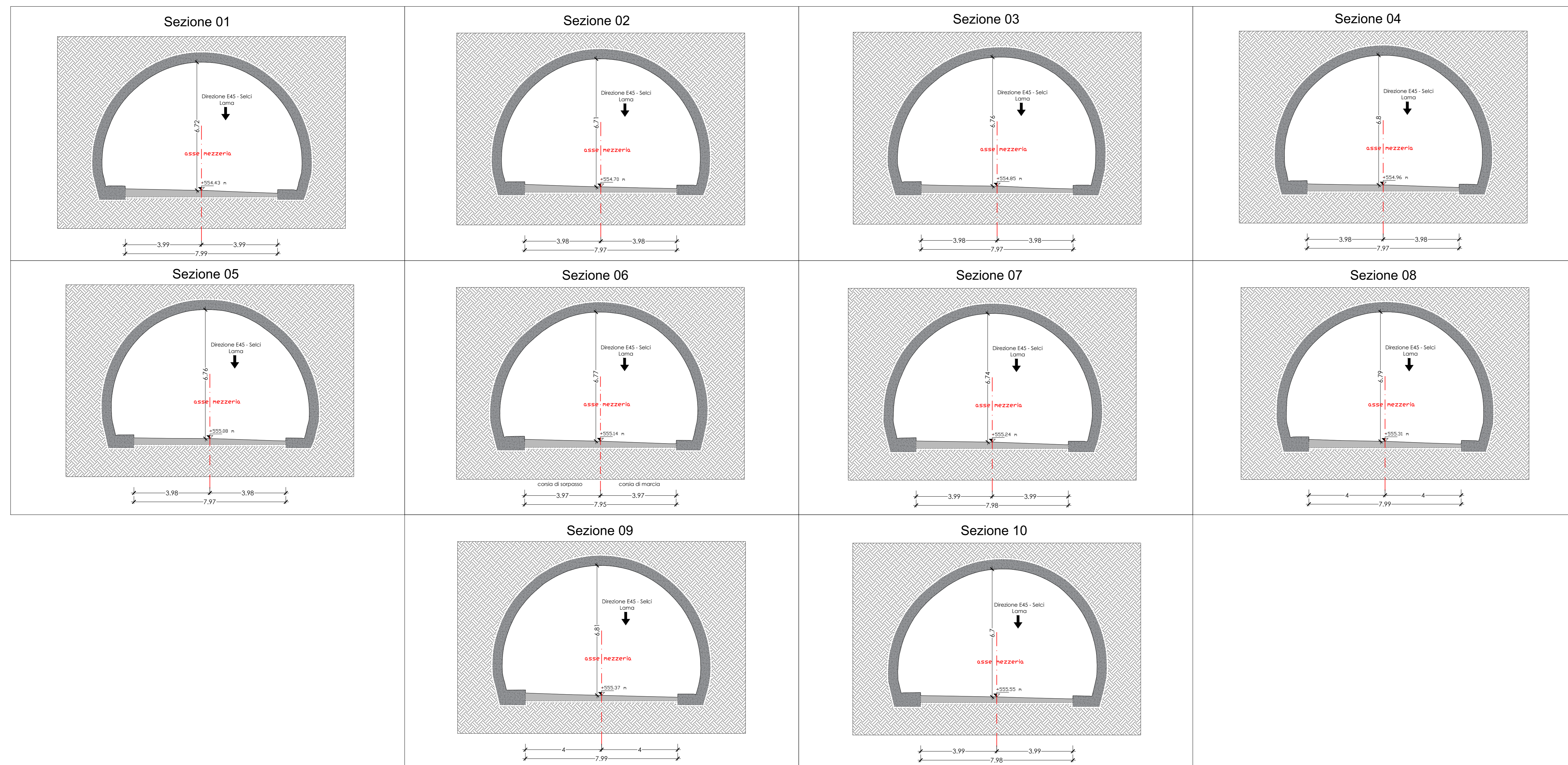
PLANIMETRIA GENERALE GALLERIA VALPIANA CON UBICAZIONE SEZIONI  
Scala 1:500



INQUADRAMENTO TERRITORIALE



SEZIONI TRASVERSALI  
Scala 1:100



ITINERARIO INTERNAZIONALE E78 S.G.C. GROSSETO – FANO  
Tratto Selci Lama (E45) – S. Stefano di Gaia  
Adeguamento a 2 corsie della Galleria della Guinza (lotto 2)  
e del tratto Guinza – Mercatello Ovest (lotto 3)  
1° stralcio

PROGETTO DEFINITIVO cod. AN58

PROGETTAZIONE: ANAS - DIREZIONE PROGETTAZIONE E REALIZZAZIONE LAVORI

PROGETTISTI: Ing. VINCENTO AMATO Ordine Ingegneri di Bari n. 3334	 <b>eletipi</b> S.p.A. s.r.l. LABORATORIO PROVE MATERIALI Sede Legale e Laboratorio: Via N. Zuccherelli - 48032 Ferrara Tel. 0532 65771 - Fax 0532 56119 www.eletipi.it - info@eletipi.it
IL GEOLOGO Dott. FRANCESCO MATAIOM Ordine Geologi di Lazio n. 725	
IL RESPONSABILE DEL S.I.A. Arch. GIOVANNI BRIGANDI Ordine Architetti di Roma n. 16183	
COORDINATORE PER LA SICUREZZA IN FASE DI PROGETTAZIONE Geom. FABIO QUONDAM	
VISTO: IL RESP. DEL PROCEDIMENTO Dott. Ing. ANTONIO SICILIANI	
PROTOCOLLO	DATA:

Stato attuale  
Galleria Valpiana - Sezioni trasversali

CODICE PROGETTO	NOME FILE	REVISIONE
PROGETTO LO702M 01801	TO0SG0ZGENSZ01_B	B
PROGETTO LO702M 01801	CODICE ELAB. TO0SG0ZGENSZ01	4/16
D		
C		
B	AGGIORNAMENTO	Luglio 2019
A	EMISSIONE	Giugno 2018
REV.	DESCRIZIONE	DATA REDATTO VERIFICATO APPROVATO