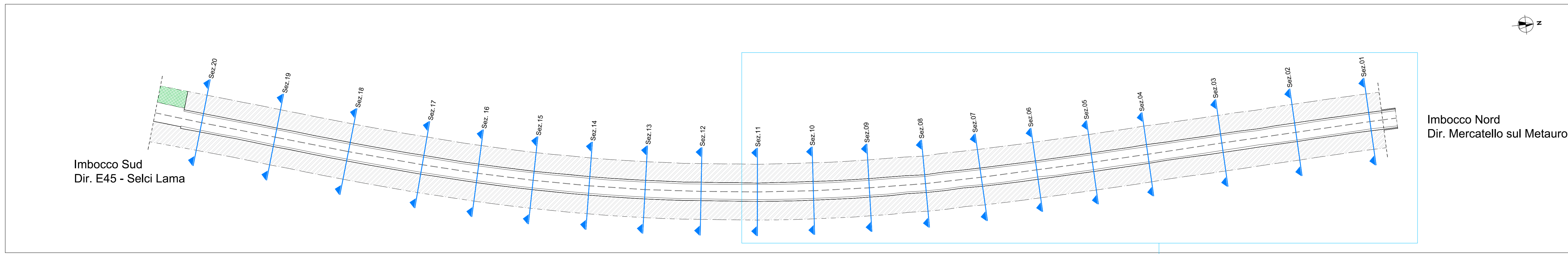
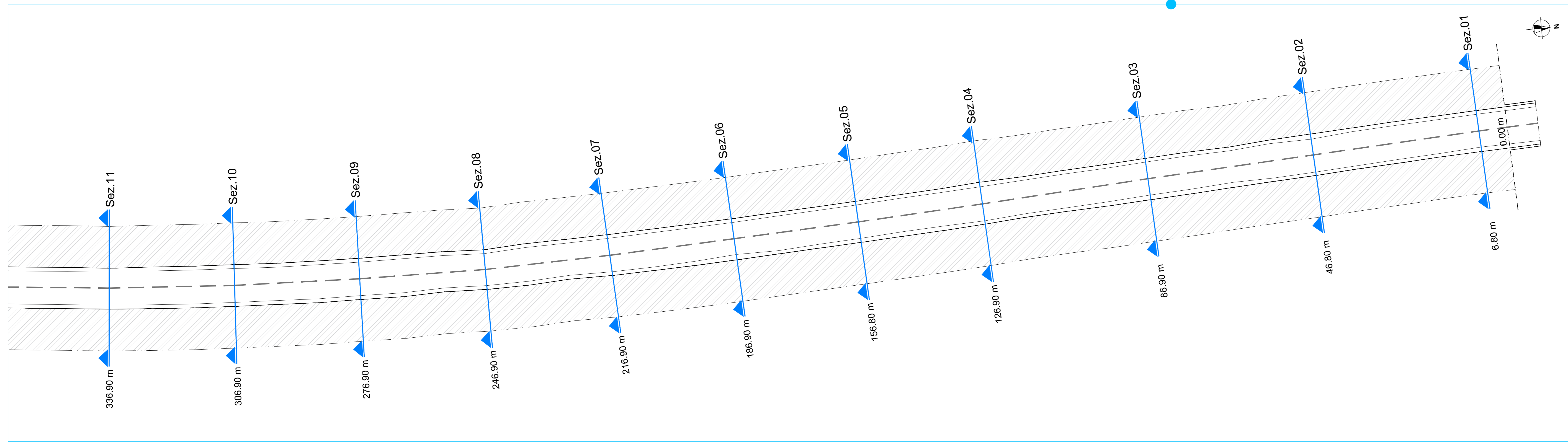


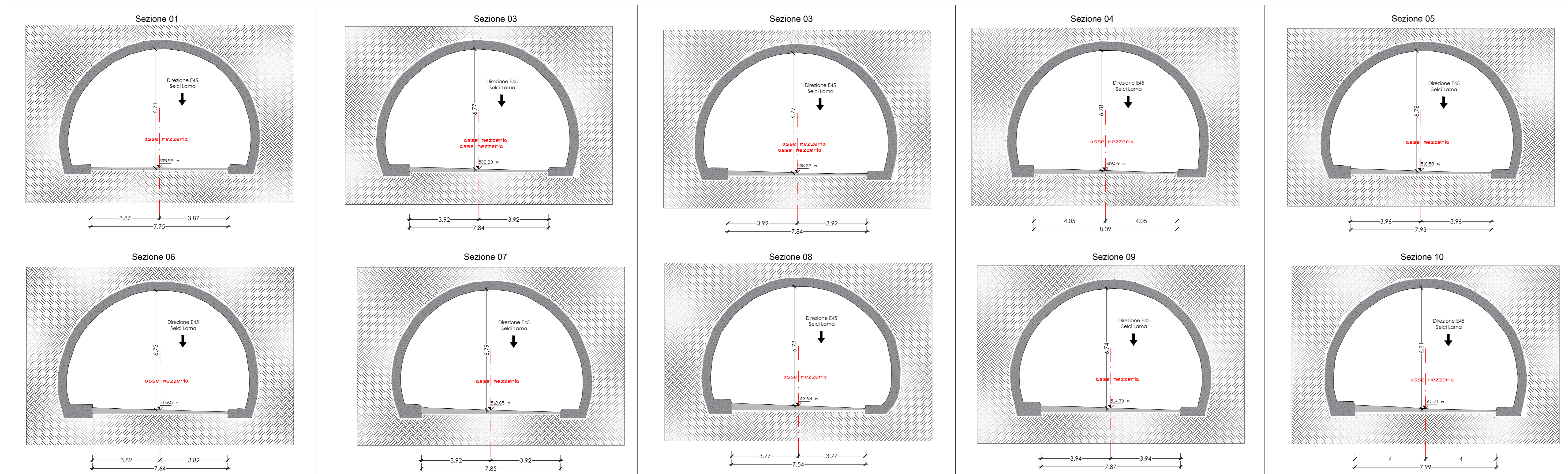
PLANIMETRIA GENERALE DELLA GALLERIA S. ANTONIO
CANNA SUD - L=650 m
Scala 1:1.000



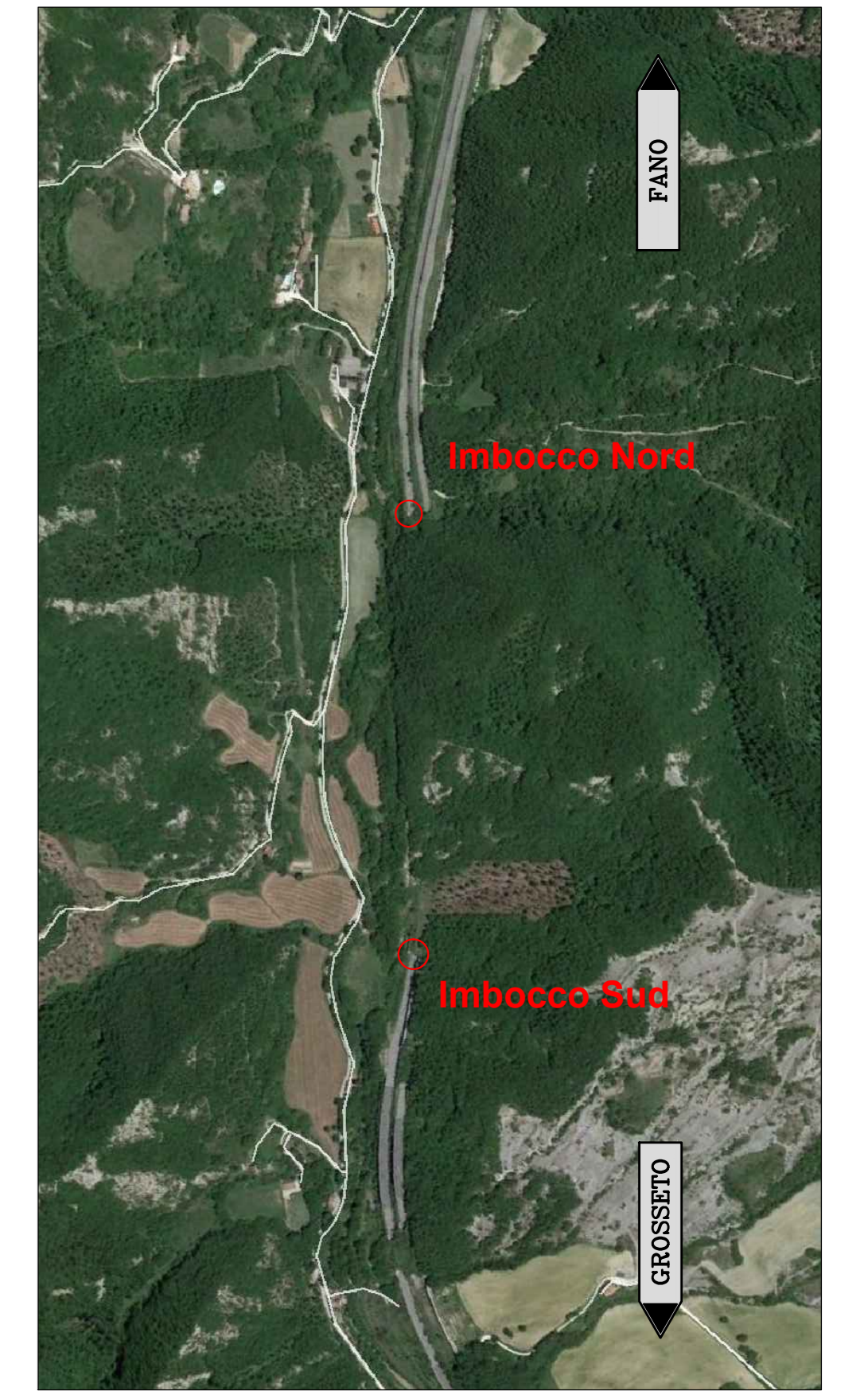
POSIZIONE DELLE SEZIONI
Scala 1:500



SEZIONI TRASVERSALI
Scala 1:100



INQUADRAMENTO TERRITORIALE



ITINERARIO INTERNAZIONALE E78 S.G.C. GROSSETO – FANO
Tratto Selci Lama (E45) – S. Stefano di Gaia
Adeguamento a 2 corsie della Galleria della Guinza (lotto 2)
e del tratto Guinza – Mercatello Ovest (lotto 3)
1° stralcio

PROGETTO DEFINITIVO cod. AN58

PROGETTAZIONE: ANAS - DIREZIONE PROGETTAZIONE E REALIZZAZIONE LAVORI

PROGETTISTI: Ing. VINCENTO ANZIO Dott. ingegneri di Ser. n. 3334	IL GEOLOGO Dott. FRANCESCO MATIOM Dott. ingegneri di Ser. n. 225	<p>elletipi s.r.l. LABORATORIO PROVE MATERIALI Sede Legale e Laboratorio: Via S. Sordani 10 - 48122 Fano (RN) Tel. 0532 58771 - Fax 0532 58119 www.elletipi.it</p>
IL RESPONSABILE DEL S.I.A. Arch. GIOVANNI BRIGANDI Dott. ingegneri di Roma n. 16183	COORDINATORE PER LA SICUREZZA IN FASE DI PROGETTAZIONE Geom. FABIO QUONDAM	
VISTO: IL RESP. DEL PROCEDIMENTO Dott. Ing. ANTONIO SCALAMANGA		
PROTOCOLLO	DATA:	

Stato attuale
Galleria S. Antonio - Canna sud - Sezioni trasversali 1/2

PROGETTO	LV. PROJ.	NI PROJ.	NOME FILE	REVISIONE	
LO702M	D	1801	TO05G03GENSZ01_B	B	
D					
C					
B	AGGIORNAMENTO			Luglio 2019	
A	EMISSIONE			Giugno 2018	
REV.	DESCRIZIONE	DATA	REDATTO	VERIFICATO	APPROVATO