

LEGENDA

Report antropici (discariche, impervienti...)

COPERTURE CONTINENTALI (Oliere - Alluvie)

Alluvioni recenti ed alluvii fluvio-estuari con intercalate erie
 sabbioso-limose
 (centogratia se spessore presunto > 4 m)

Detriti di arenaria, di arenella-argilla, calciluviale; sabbie limose, siltose
 argillose, con fessure, livelli stratificati
 (centogratia se spessore presunto > 4 m)

Detriti di frana: a = attiva, b = inattiva/quiscente,
 Limi sabbioso-argillosi calcici con noduli e blocchi arenacei

SUBSTRATO MARINO - FORMAZIONE MARIOSO-ARENACEA (Lungarino nr. - Torosimo)

FMA5 (Membro di Galfina) Toroidi pellici arenarie ben stratificate con rapporto AP da 1/4 a 1/2
 Strati arenosi costituiti da arenarie a grani fini e finissime a dimetro medio sotto sabbia

FMA4b (Membro di Gaetaia sup. 1° Toroidi) s.s. con rapporto AP da 1/4 a 1/2. Strati sabbiosi
 c.s. Strati arenacei c.s. frequente presenza di banchine calcarenomiche mediane con casti
 SC "strato connesso" - VP "strato Val di Pieve"

FMA4a (Membro di Gaetaia inf. 1° Toroidi) siltico-clauiche con rapporto AP da 1/4 a 1/2
 Strati pellici c.s. Strati arenacei di spessore variabile da 20 cm a 2 m.

ELEMENTI STRUTTURALI

Faglia
 Faglia presunta
 Sovraccorrimiento
 I segni indicano la parte sovraccorronca

65°
 Orientamento e pendenza strati rosevelli
 (sempre molto inclinati)

45°
 Orientamento e pendenza strati arilli
 a) molto inclinati
 b) mediamente o poco inclinati

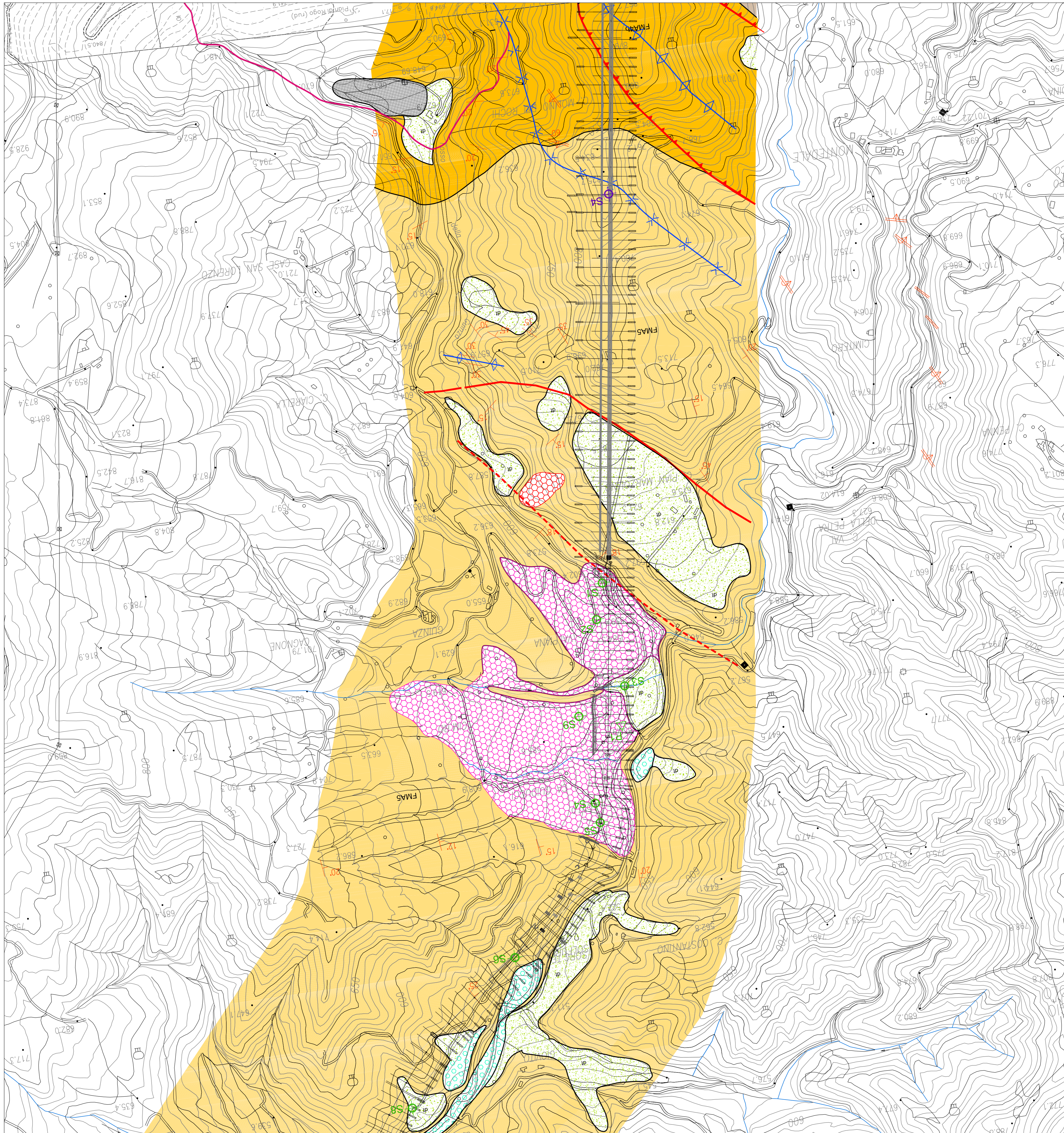
20°
 Orientamento strati verticali

Strati orizzontali

INDAGINI GEOGNOSTICHE E AMBIENTALI (anno 2018)

Sondaggio a Carotaggio Continuo
 Prova penetrometrica

Prove di Calico su pasta
 Pozzetti
 Sondaggi a Carotaggio Continuo
 Indagini geofisiche MASW



Sanas
 GRUPPO FS ITALIANI

Direzione Progettazione e Realizzazione Lavori

ITINERARIO INTERNAZIONALE E78 S.G.C. GROSSETO – FANO
 Tratto Selci Lama (E45) – S. Stefano di Galfina
 Adeguamento a 2 corsie della Galleria della Guinza (lotto 2)
 e del tratto Guinza – Mercatello Ovest (lotto 3)
 1° stralcio

PROGETTO DEFINITIVO

cod. AN58

PROGETTAZIONE: ANAS - DIREZIONE PROGETTAZIONE E REALIZZAZIONE LAVORI

PROGETTISTI:
 Ing. ANGELO MARZI
 Ordine ingegneri di Bari n. 2394

IL GEOLOGO
 Geol. FRANCESCO MARZONI
 Ordine Geologi del Lazio n. 225

IL RESPONSABILE DEL SLA
 Arch. GIOVANNI MARZONI n. 16181
 Ordine Architetti del Lazio n. 16181

COORDINATORE PER LA SICUREZZA IN FASE DI PROGETTAZIONE
 Geom. FABIO QUONDICI

VISTO: IL RESP. DEL PROCEDIMENTO
 Dat. Ing. ANGELO MARZONI

PROTOCOLLO DATA:

Geologia e gestione materie
 Carta Geologica e Carta delle Indagini
 Tavola 3 di 4

REV.	DESCRIZIONE	DATA	REDAITO	VERIFICATO	APPROVATO
A	EMISSIONE	Giugno 2018			
B	AGGIORNAMENTO	Luglio 19			
C					
D					

CODICE PROGETTO	NOME FILE	REVISIONE	SCALA
T00GE000GEOCC03B_DWG	T00GE000GEOCC03	B	15.000

PROGETTO	LIV. PROJ.	N. PROJ.
L07002M	D	1801