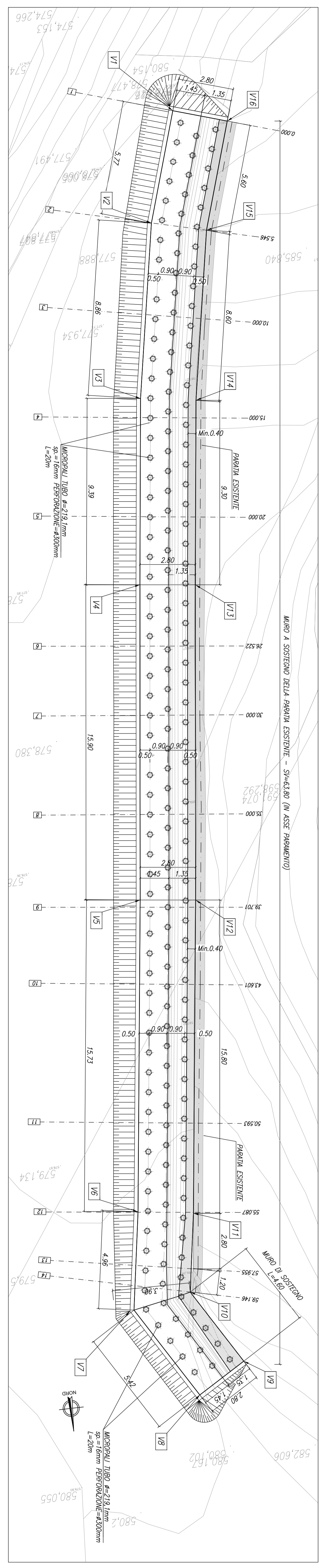


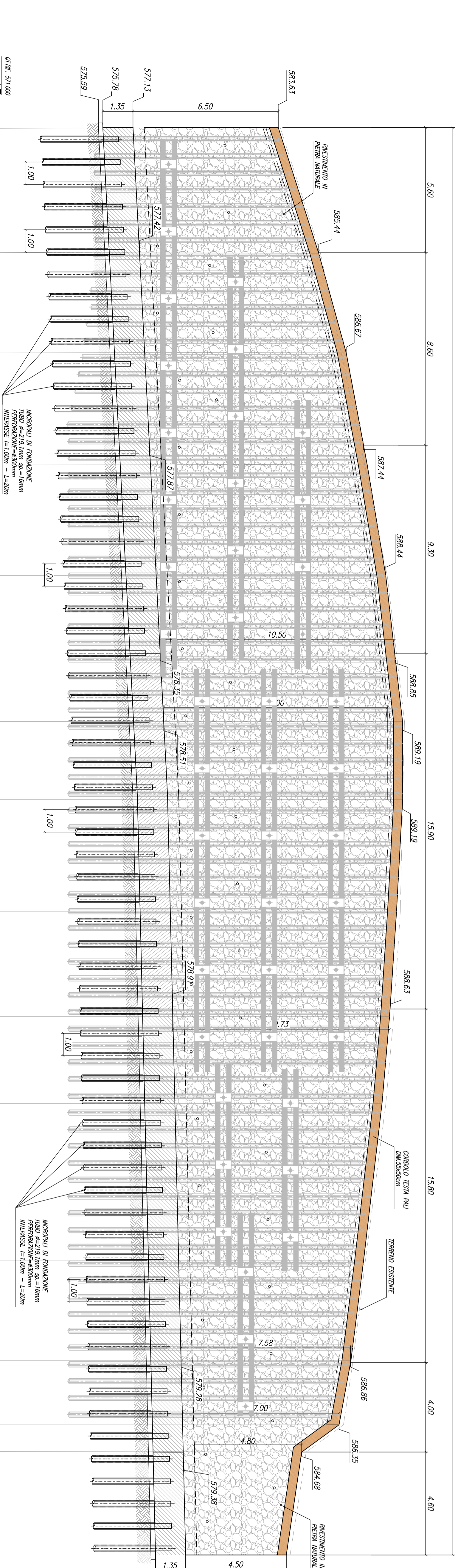
**MURO DI SOSTEGNO A ROCCOSSO DELLA PARATA ESISTENTE - PAVIA**  
1:100



**Sviluppo longitudinale muro a sostegno della parata esistente. Lato roccioso 1:200**

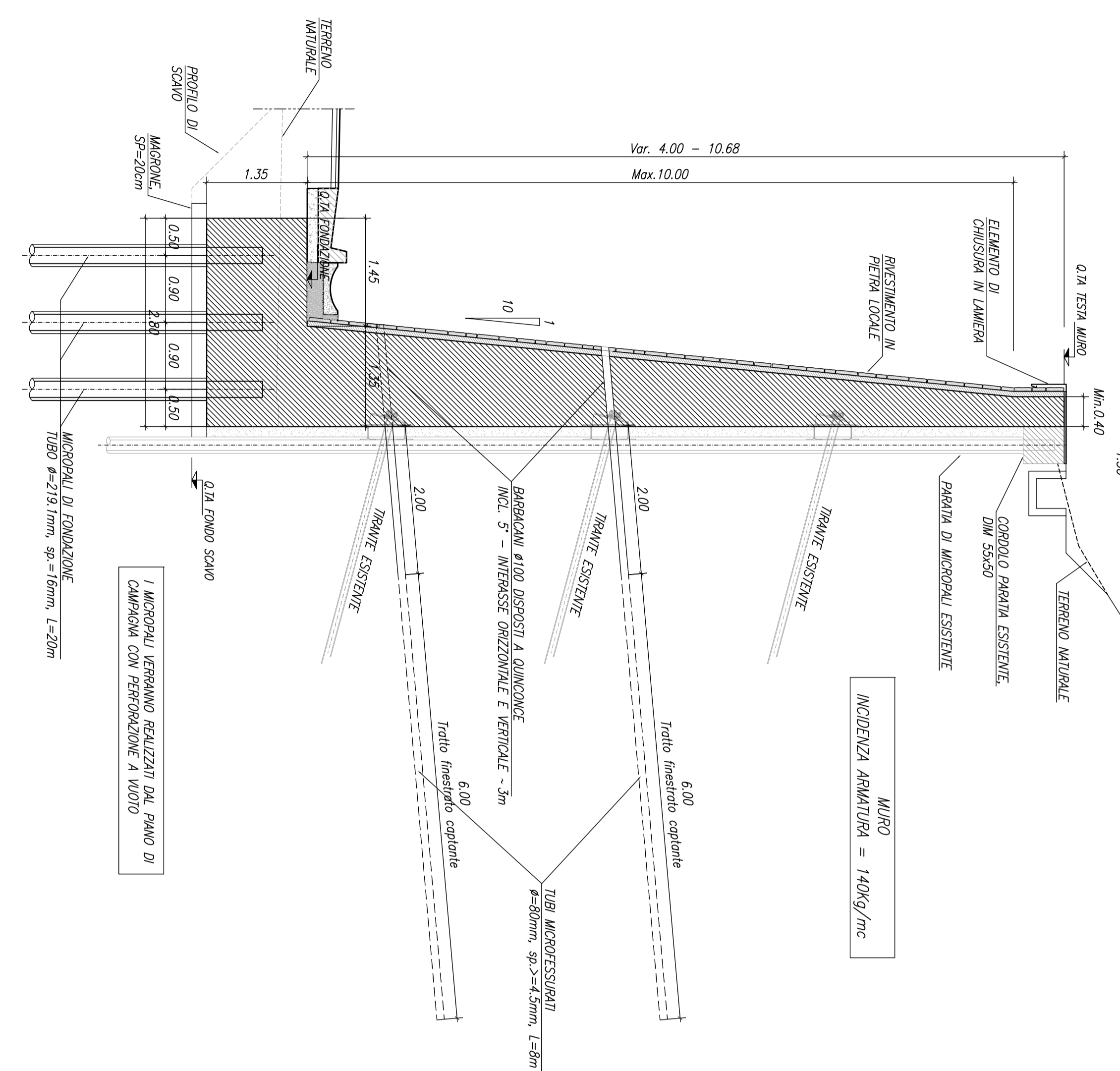
**COORDINATE VERTICI**

VERTICI	X	Y
V1	X=2300875.957	Y=4828417.4382
V2	X=2300877.6776	Y=4828422.9484
V3	X=2300879.2333	Y=4828431.6699
V4	X=2300880.3390	Y=4828440.9970
V5	X=2300882.1436	Y=4828456.7786
V6	X=2300884.0516	Y=4828472.4050
V7	X=2300884.8504	Y=4828477.3061
V8	X=2300885.0288	Y=4828481.9397
V9	X=2300891.6071	Y=4828480.5003
V10	X=2300881.2788	Y=4828478.7980
V11	X=2300881.8859	Y=4828476.7294
V12	X=2300879.3629	Y=4828451.1073
V13	X=2300877.3575	Y=4828441.3300
V14	X=2300874.4625	Y=4828432.0809
V15	X=2300874.9523	Y=4828423.6147
V16	X=2300872.2818	Y=4828418.2690

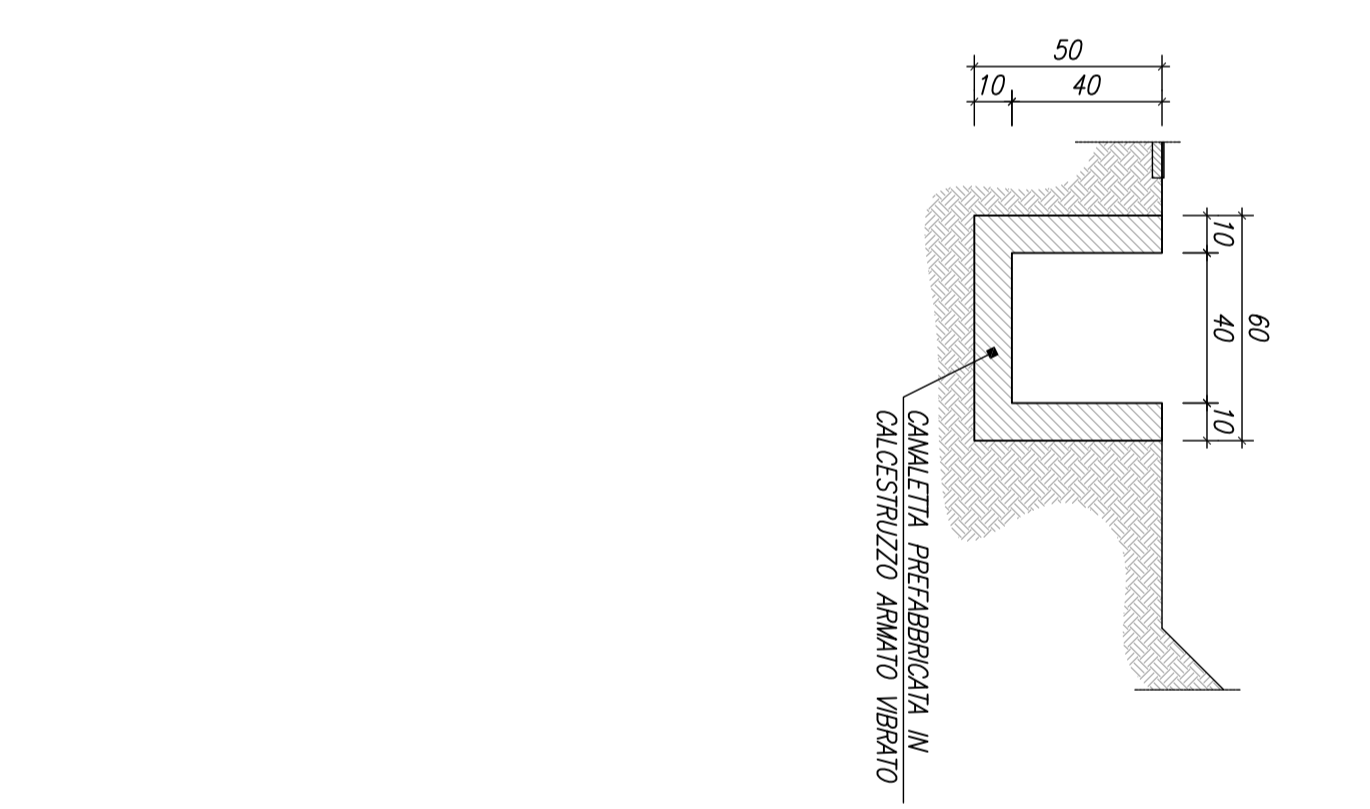


MURAZZO SOSTEGNO	1	2	3	4	5	6	7	8	9	10	11	12	13	14
ESISTENTE	5.546	4.64	5.00	5.00	6.52	4.48	5.00	4.20	3.80	6.92	4.64	2.88	1.82	5.84
OPERE PROGETTATE	0-0-0.00	0-0-5.44	0-0-10.00	0-0-15.00	0-0-20.00	0-0-25.52	0-0-30.00	0-0-34.20	0-0-38.00	0-0-44.92	0-0-49.56	0-0-52.44	0-0-54.26	0-0-59.10
OPERE TERRENO	0-0-18.27	0-0-28.58	0-0-38.96	0-0-49.35	0-0-59.85	0-0-70.33	0-0-80.81	0-0-91.29	0-0-101.77	0-0-112.25	0-0-122.73	0-0-133.21	0-0-143.69	0-0-154.17

**SEZIONE MURAZZO TIPO**



**SEZIONE TIPO - CAVALETTA PREFABBRICATA**  
1:20



**NOTE ESSE**  
1. PER I CARATTERI DEI MATERIALI PER IL PRELIEVO ALL'ESISTENTE.  
2. PER I CARATTERI DEI MATERIALI PER IL PRELIEVO ALL'ESISTENTE.

**anass**  
Gruppo IS ITALIANE  
Direzione Progettazione e Realizzazione Lavori

**ITERARIO INTERNAZIONALE E78 S.G.C. GROSSETO - FANO**  
Tratto Selci Lomo (E45) - S. Stefano di Galfra  
Adeguamento a 2 corsie della Galleria della Guinza (lotto 2) e del tratto Guinza - Mercatello Ovest (lotto 3) 1° stralcio

**PROGETTO DEFINITIVO**

PROGETTAZIONE: ANAS - DIREZIONE PROGETTAZIONE E REALIZZAZIONE LAVORI  
PROGETTISTI: ANAS - DIREZIONE PROGETTAZIONE E REALIZZAZIONE LAVORI  
PROGETTO: ANAS - DIREZIONE PROGETTAZIONE E REALIZZAZIONE LAVORI

**OPERE D'ARTE MAGGIORI**  
Imboccatoio Umbra - Carpentiera muro di sostegno a roccioso parata esistente

COSE PROGETTO: ANAS - DIREZIONE PROGETTAZIONE E REALIZZAZIONE LAVORI  
COSE REALIZZATE: ANAS - DIREZIONE PROGETTAZIONE E REALIZZAZIONE LAVORI

**PROGETTO**

PROGETTO	DATA	REVISIONE	REVISIONE
A	18/01	B	VARE
B			
C			
D			
E			
F			
G			
H			
I			
J			
K			
L			
M			
N			
O			
P			
Q			
R			
S			
T			
U			
V			
W			
X			
Y			
Z			