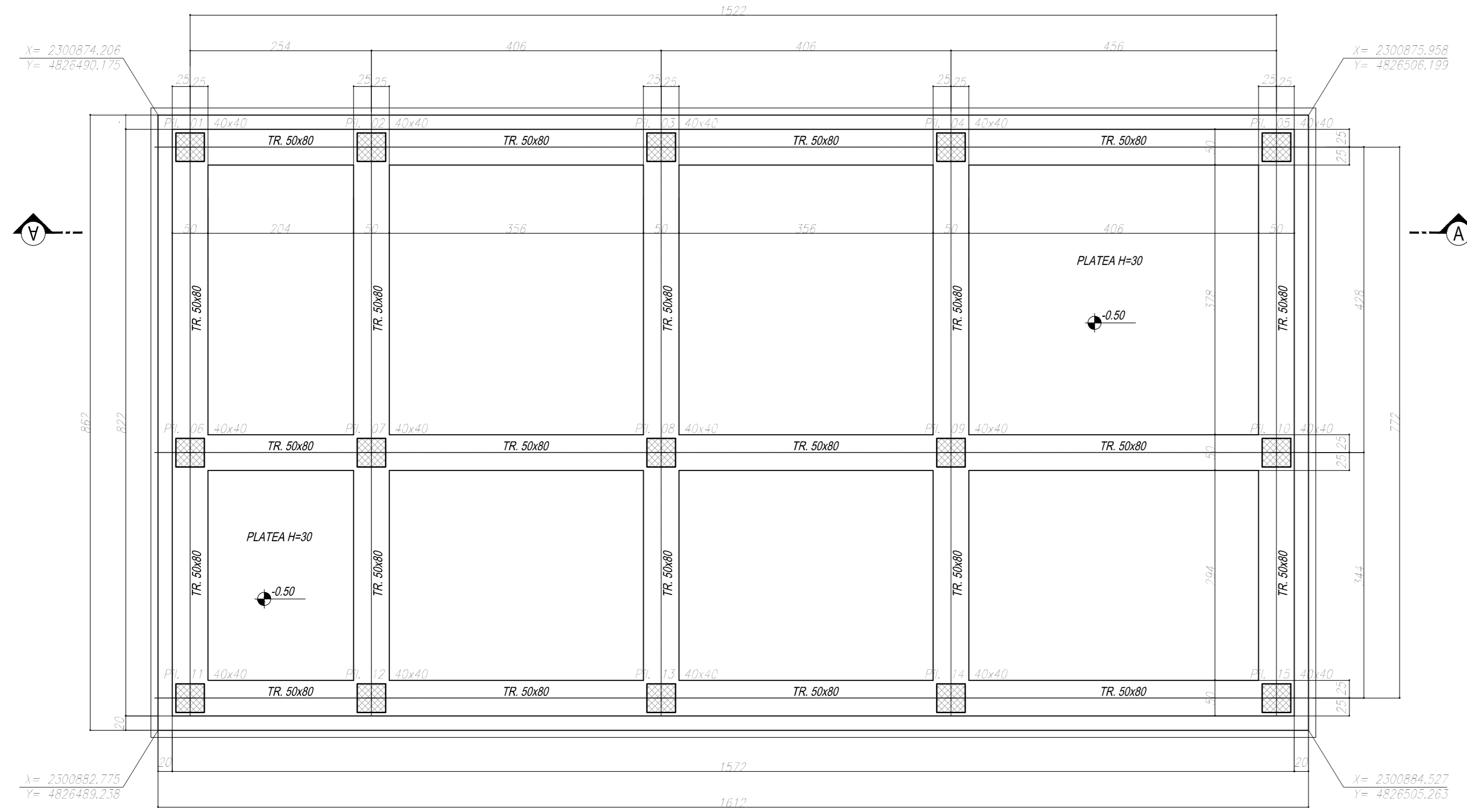
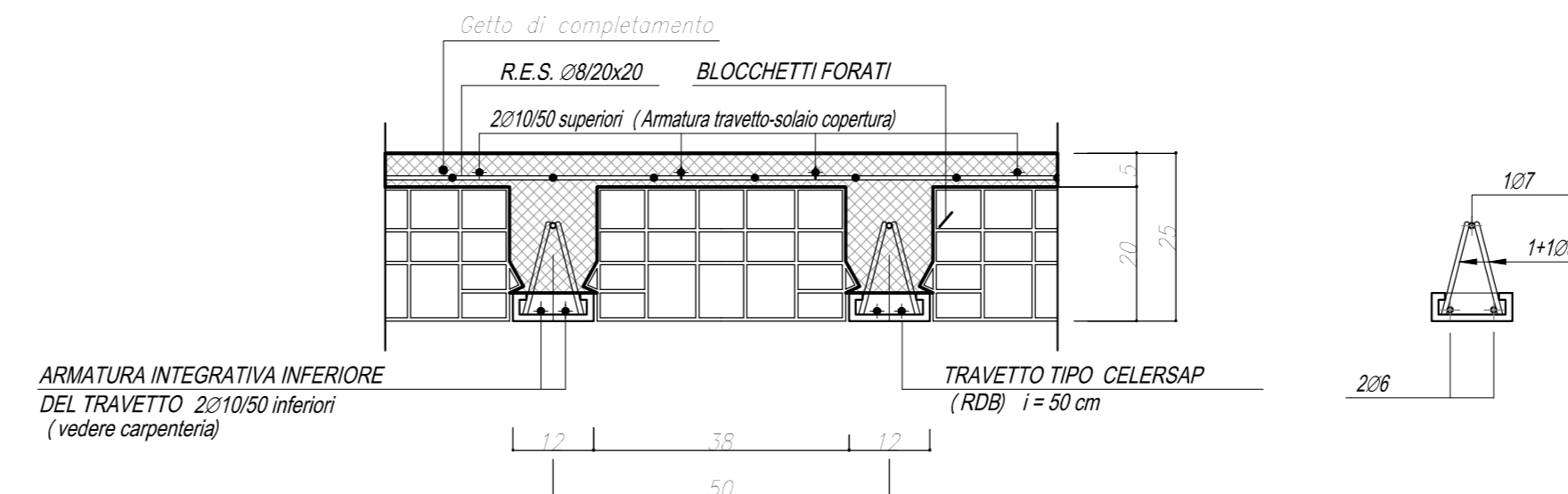


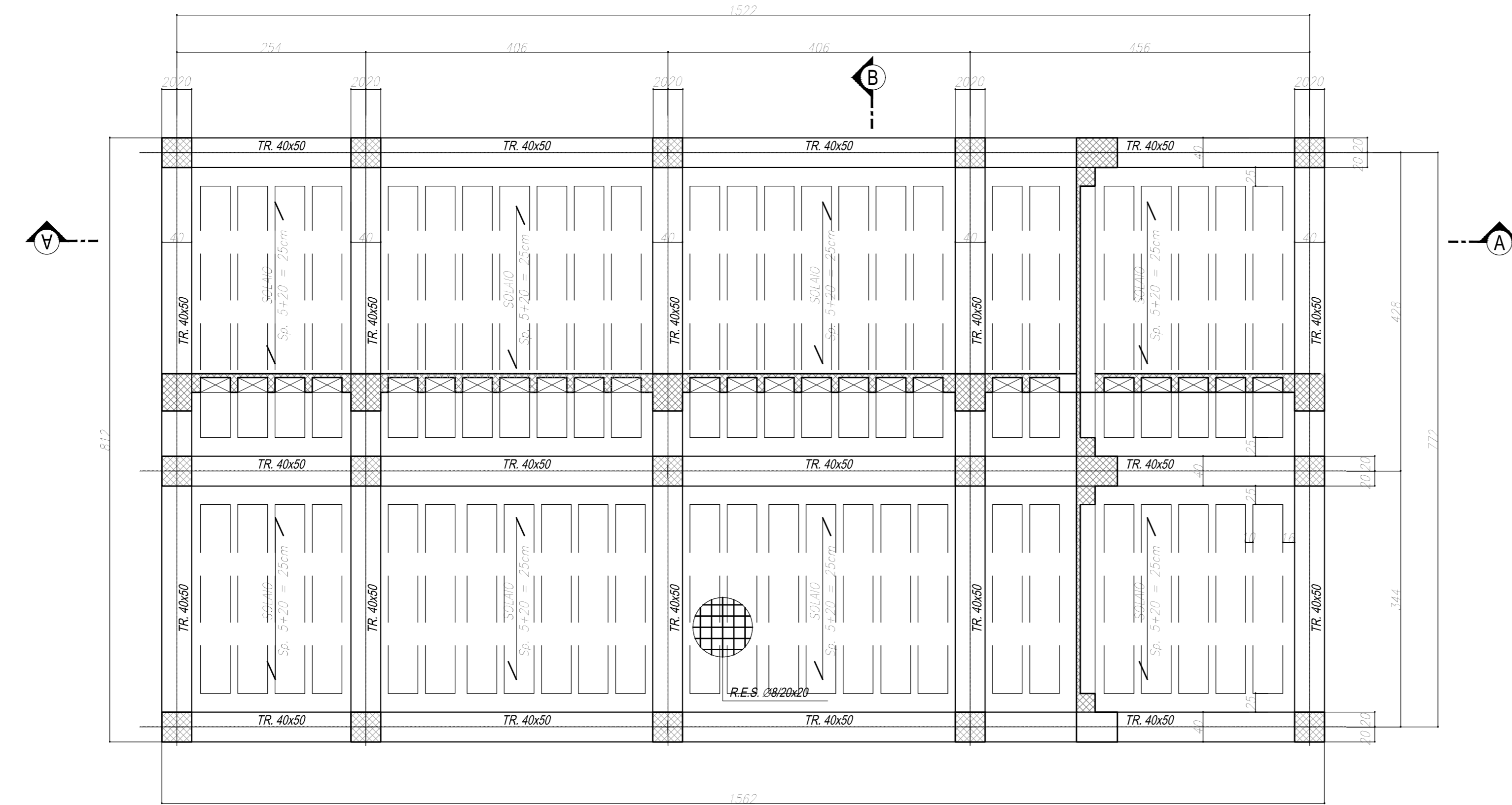
CARPENTERIA FONDAZIONI
SCALA 1:50



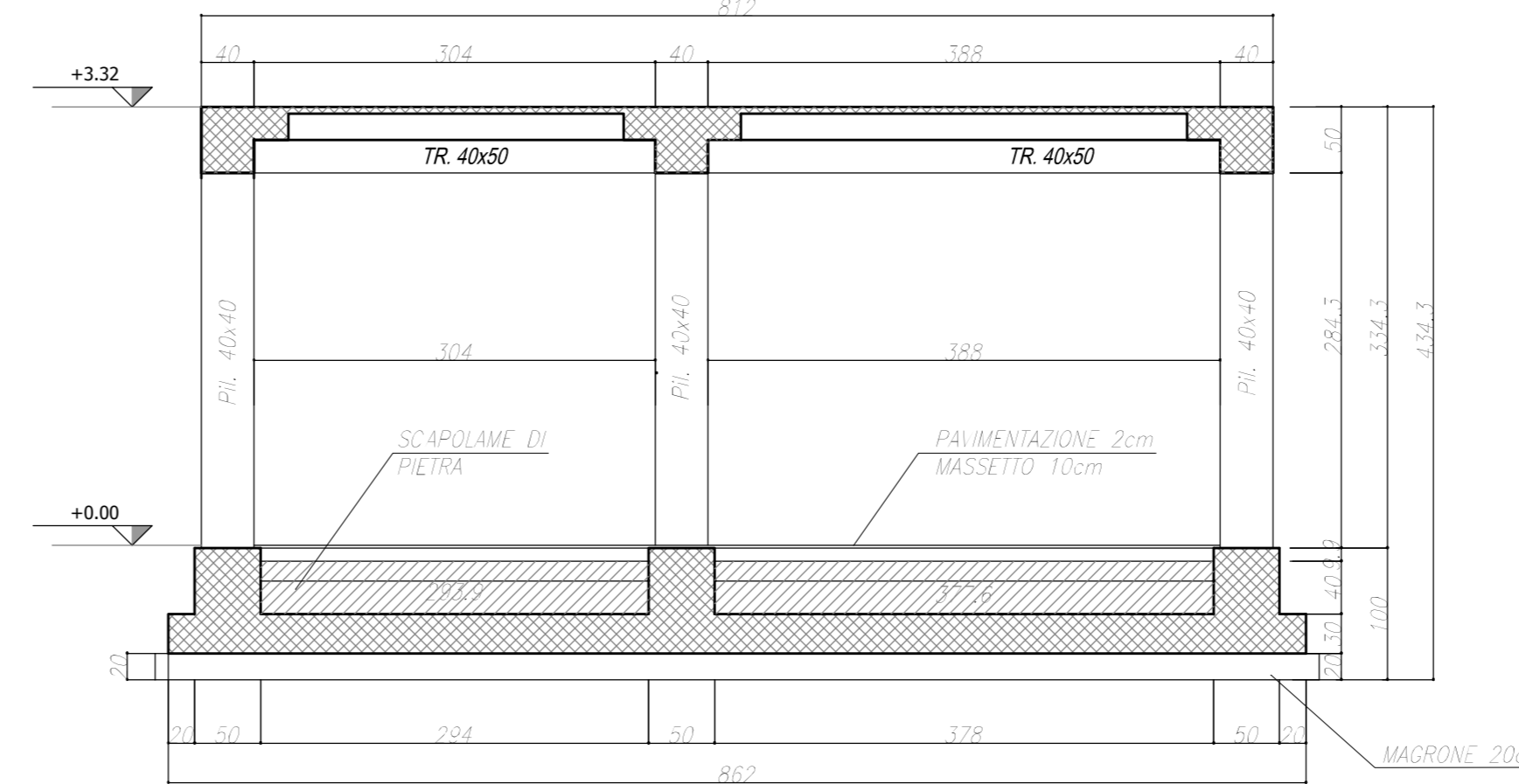
SEZIONE SOLAIO q.3.34
SCALA 1:10



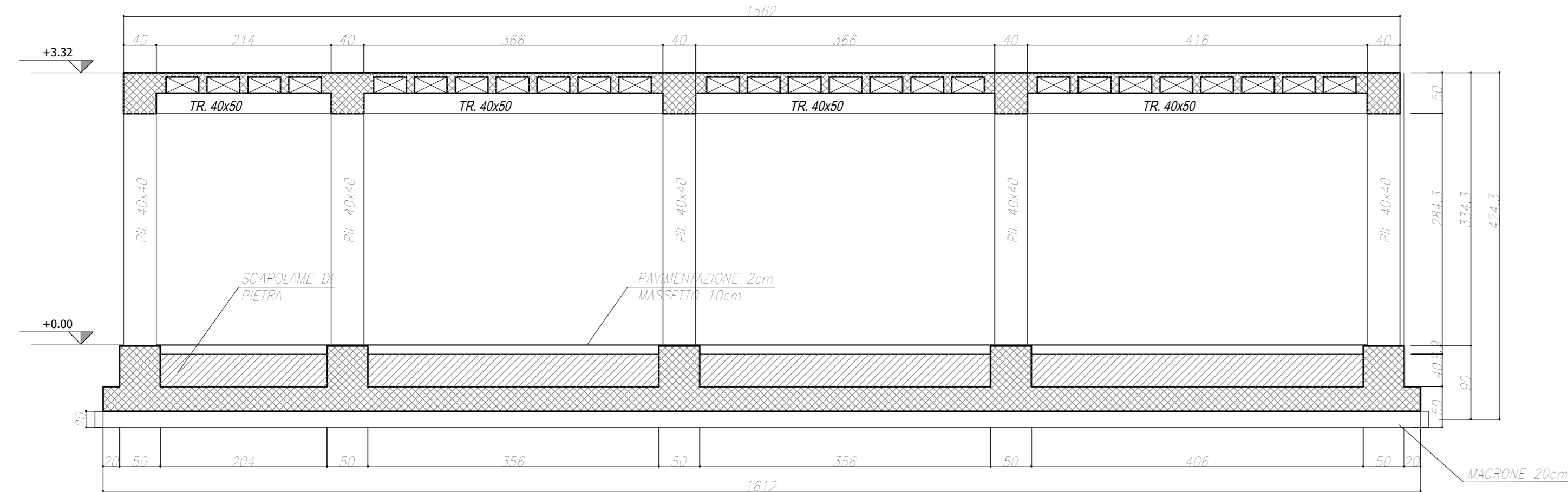
CARPENTERIA COPERTURA
SCALA 1:50



SEZIONE BB
SCALA 1:50



SEZIONE AA
SCALA 1:50



NOTA BENE
NELLE CARATTERISTICHE DEI MATERIALI PER ASPERENDO ALL'ELABORAZIONE
10/02/2019-09:45:42-11.8

Sanas
GRUPPO FS ITALIANE
Direzione Progettazione e Realizzazione Lavori

ITINERARIO INTERNAZIONALE E78 S.G.C. GROSSETO – FANO
Tratto Selci Lama (E45) – S. Stefano di Gaiba
Adeguamento a 2 corsie della Galleria della Guinza (lotto 2)
e del tratto Guinza – Mercatello Ovest (lotto 3)
1° stralcio

PROGETTO DEFINITIVO cod. AN58

PROGETTAZIONE: ARIAS - DIREZIONE PROGETTAZIONE E REALIZZAZIONE LAVORI

PROGETTISTI: Ing. UNGHETTI ANDR. Prestare assistenza al Cliente n. 2004	
IL GEOLOGO: Dott. GIULIO GIULIO Dott. Geologo del Cliente n. 2004	
IL RESPONSABILE DEL S.I.A.: Ing. GIULIO GIULIO Dott. Ingegnere del Cliente n. 2004	
COORDINATORE PER LA SICUREZZA IN FASE DI PROGETTAZIONE: Dott. GIULIO GIULIO	
VISTO: IL RESP. DEL PROCEDIMENTO Dott. Ing. GIULIO GIULIO	
PROTOCOLLO	DATA:

EDIFICIO IMPIANTI
Galleria Guinza - lato Marche
Carpenteria edificio

CODICE PROGETTO PROGETTO L0702M D 1801	NOME FILE TO0FA02STRCP01_B	REVISIONE B	DATA Luglio 19
PROGETTO L0702M D 1801	ELABORAZIONE TO0FA02STRCP01	VERIFICATO B	VERIFICATO Luglio 19
REVISIONE D			
REVISIONE C			
REVISIONE B	AGGIORNAMENTO		Luglio 19
REVISIONE A	EMISSIONE		Giugno 2019
REV.	DESCRIZIONE	DATA	REDDATTO VERIFICATO APPROVATO