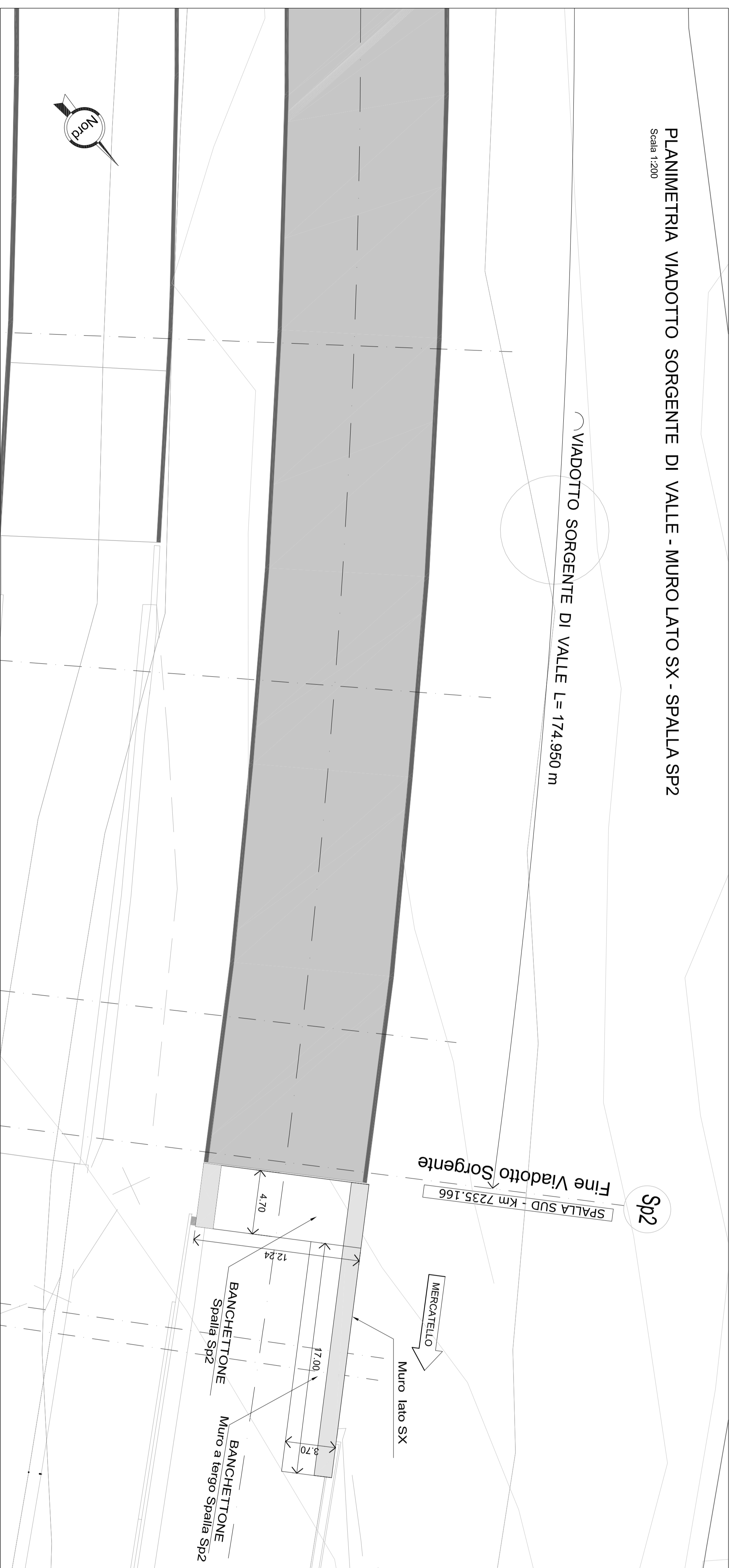


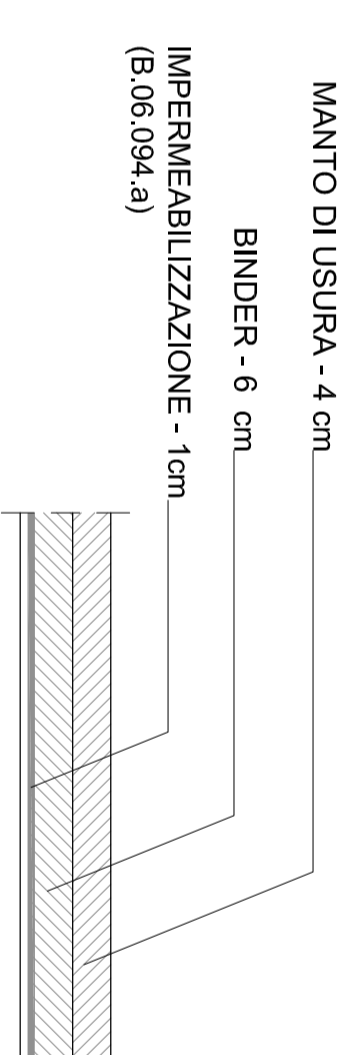
PLANIMETRIA VIADOTTO SORGENTE DI VALLE - MURO LATO SX - SPALLA SP2

Scala 1:200



DETTAGLIO PAVIMENTAZIONE

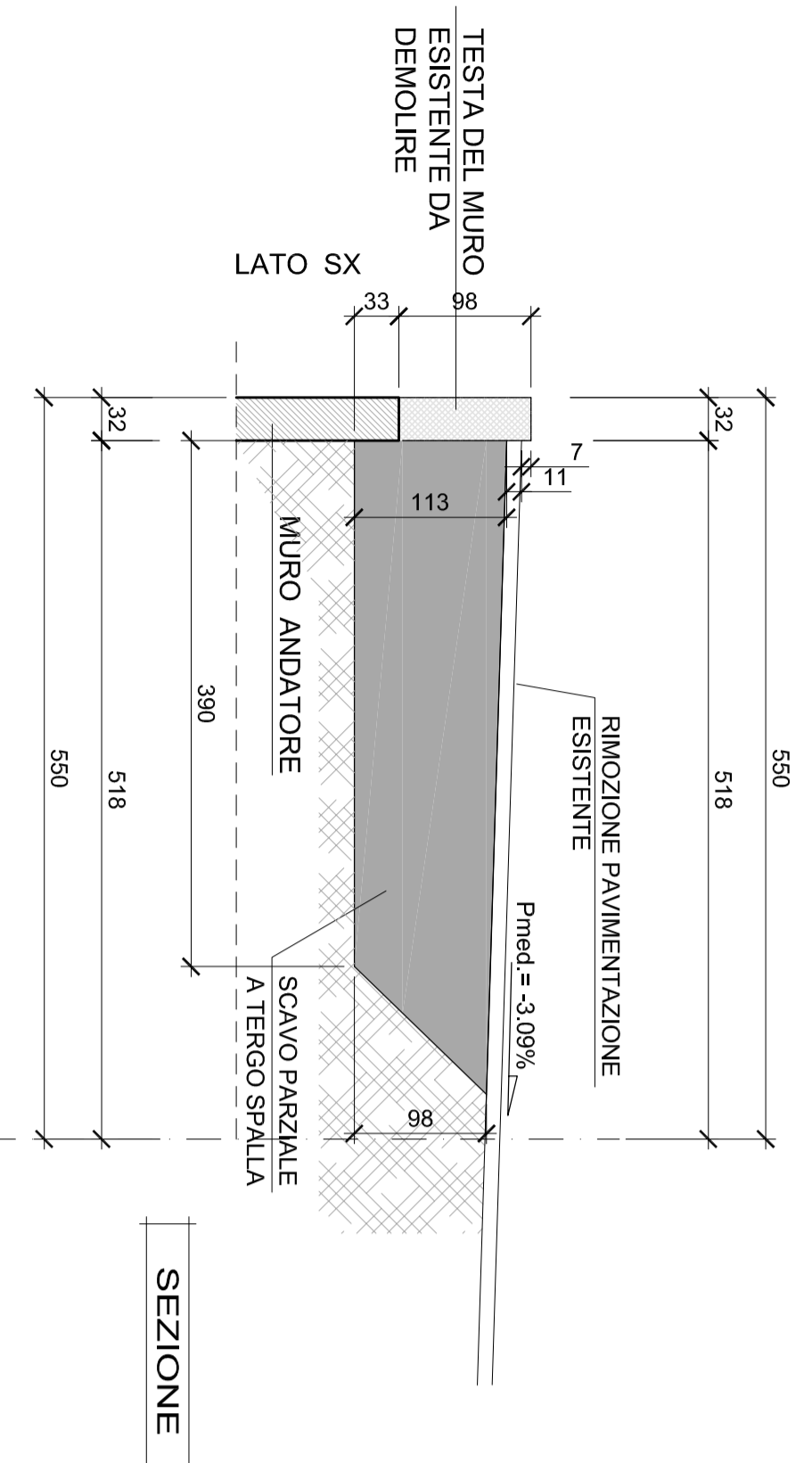
Scala 1:20



BANCHETTONI PER MURO LATO SX - SPALLA SP2

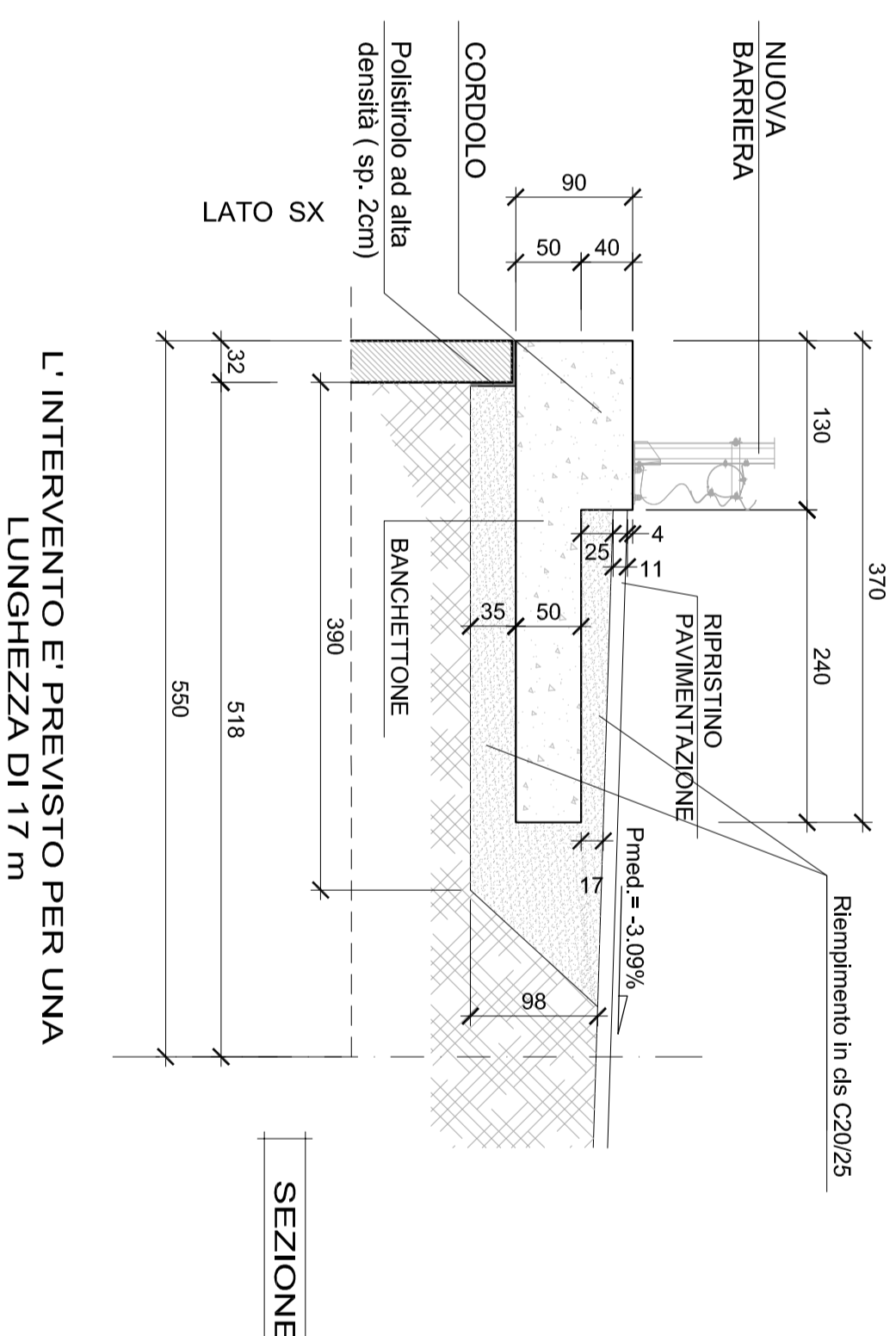
STATO ATTUALE - DEMOLIZIONI

Scala 1:50



SITUAZIONE FINALE - BANCHETTONE

Scala 1:50

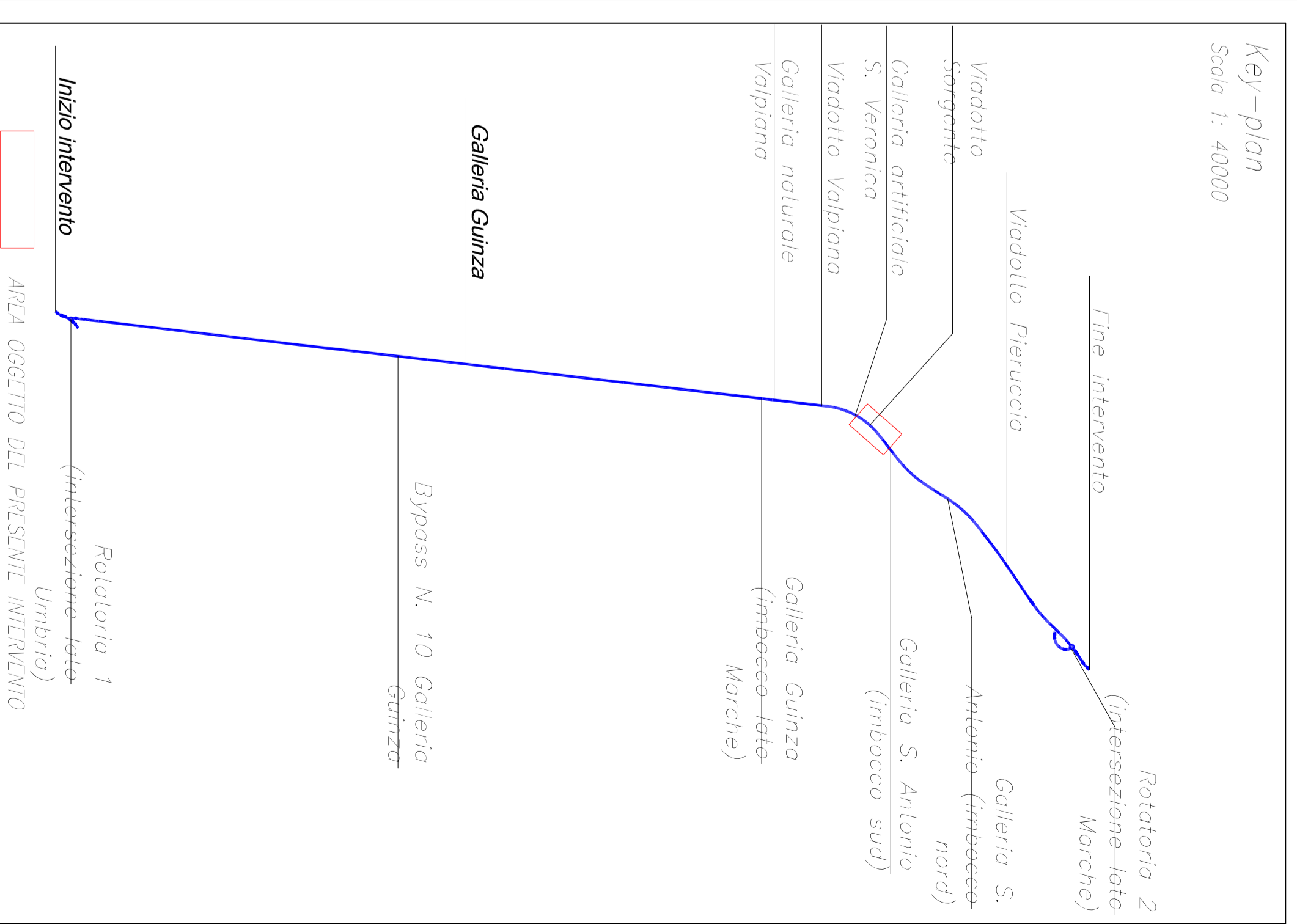


L'INTERVENTO E' PREVISTO PER UNA LUNGHEZZA DI 17 m

NOTA SENZA

PER LE CARATTERISTICHE DEI MATERIALI PER RIFERIMENTO ALLE ESISTENZE
105-02-00-59-00-01)_B

Key-plan
Scala 1: 40000



Direzione Progettazione e Realizzazione Lavori

ITINERARIO INTERNAZIONALE E78 S.G.C. GROSSETO - FANO
Tratto Salei Lama (E45) - S. Stefano di Galfa
Adeguamento a 2 corsie della Galleria della Guinza (lotto 2)
e del tratto Guinza - Mercatello Ovest (lotto 3)
1° stralcio

PROGETTO DEFINITIVO

cod. AN58

PROGETTAZIONE: ANAS - DIREZIONE PROGETTAZIONE E REALIZZAZIONE LAVORI

PROGETTISTI:
Ing. Riccardo Di Biase
Ing. Riccardo Di Biase

IL GEOLOGO
Ing. Riccardo Di Biase

IL RESPONSABILE DEL S.I.A.
Ing. Riccardo Di Biase

COORDINATORE PER LA SICUREZZA IN FASE DI PROGETTAZIONE
Ing. Riccardo Di Biase

VISTO IL RESP. DEL PROCEDIMENTO
Ing. Riccardo Di Biase

PROTOCOLLO DATA

INTERVENTI SULLE OPERE D'ARTE ESISTENTI

Viadotto Sorgente di valle

Rifacimento dei cordoli sul muro a tergo del muro andatore Spalla 2: Carpentaria

CONFE PROGETTO	NUM. PROG.	NUM. PROG.	NUM. PROG.	REVISIONE	DATA
PROGETTO	10702M	1801	TO0V103STRICPP3	B	19/01/19
REVISIONE					
AGGIORNAMENTO					
EMISSIONE					
DISPOSIZIONE					