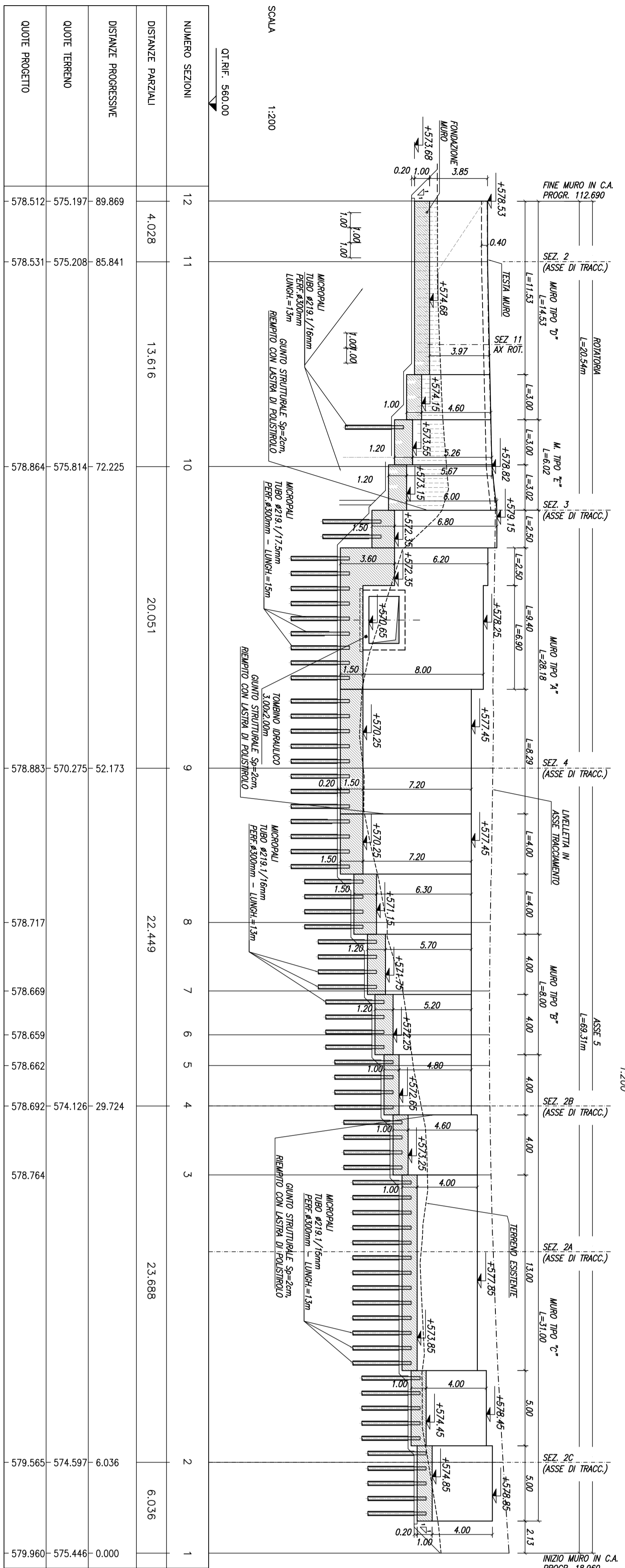
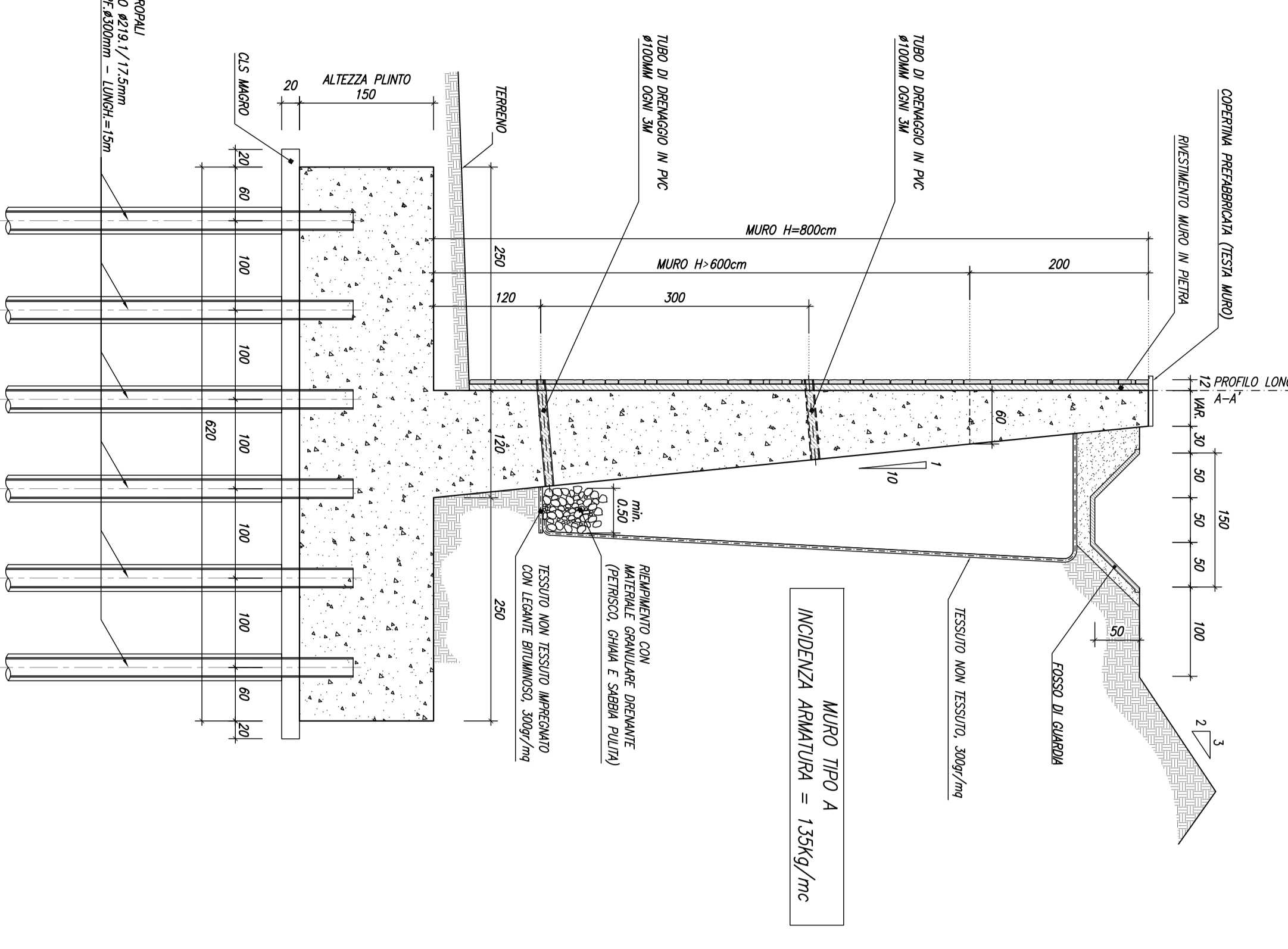


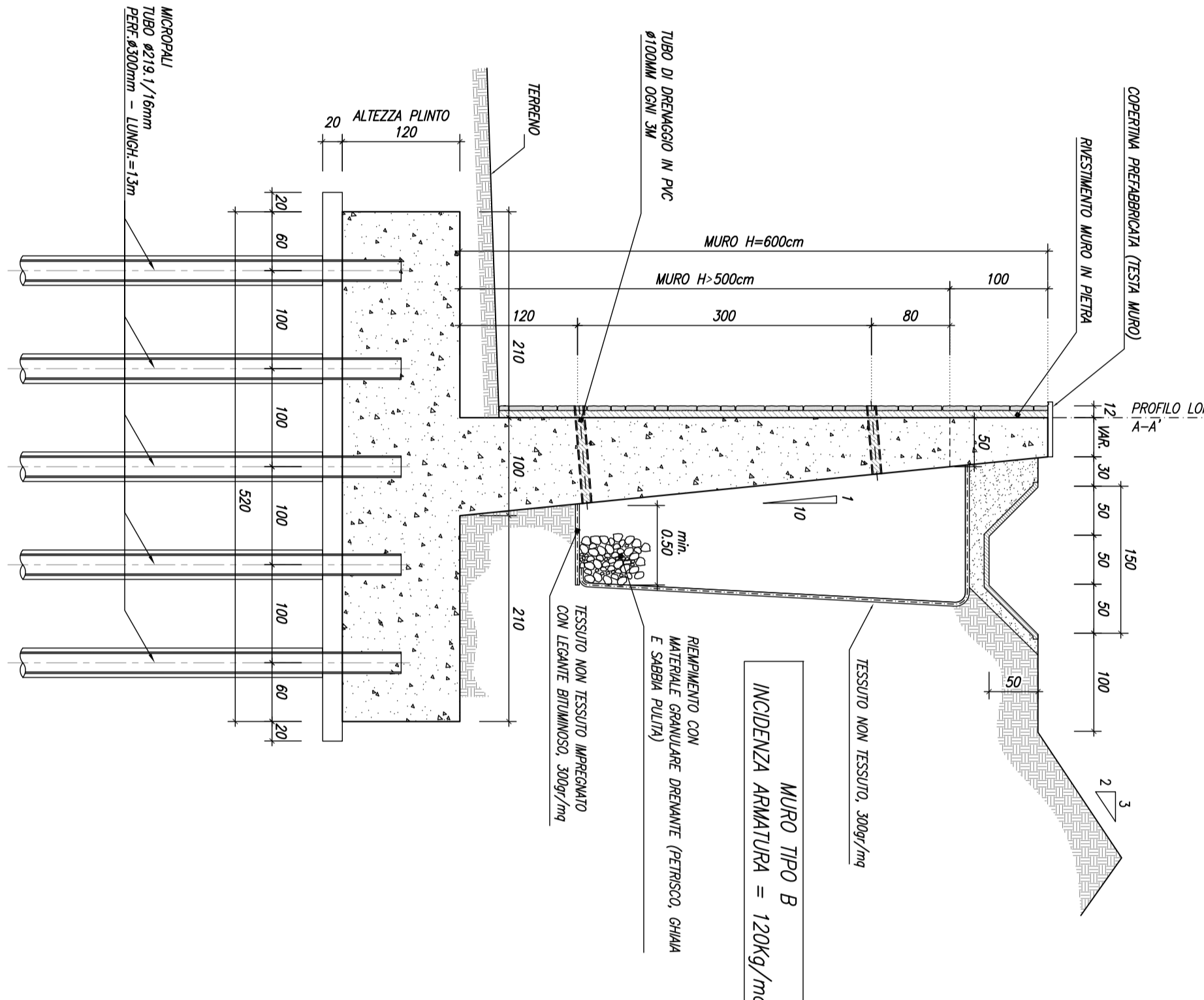
PROFILO LONGITUDINALE ROTATORIA-ASSE 5 (IN ASSE MURO) 1:50



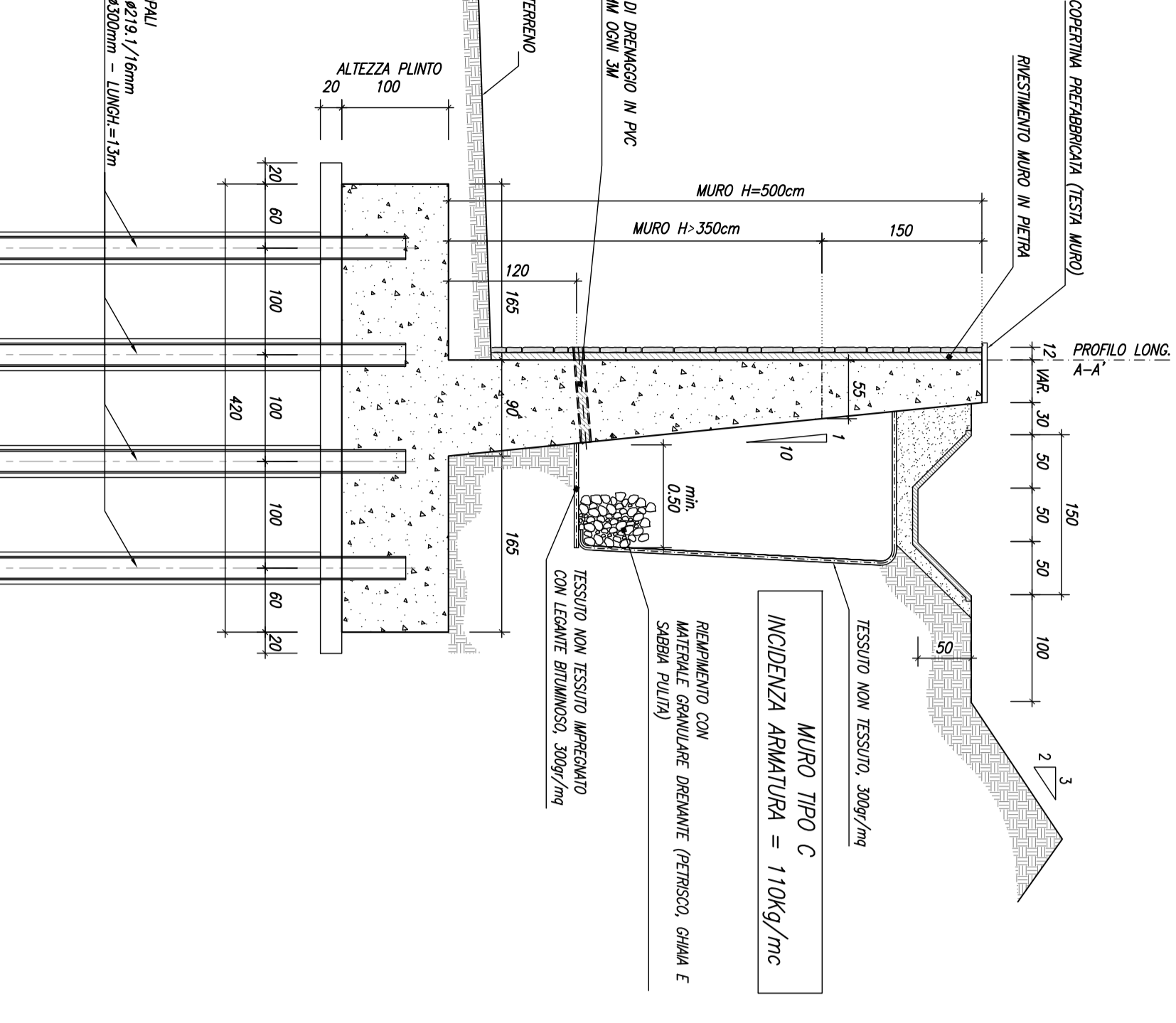
MURO TIPO "A" (H = >6-8m) - CARPENTERIA 1:50



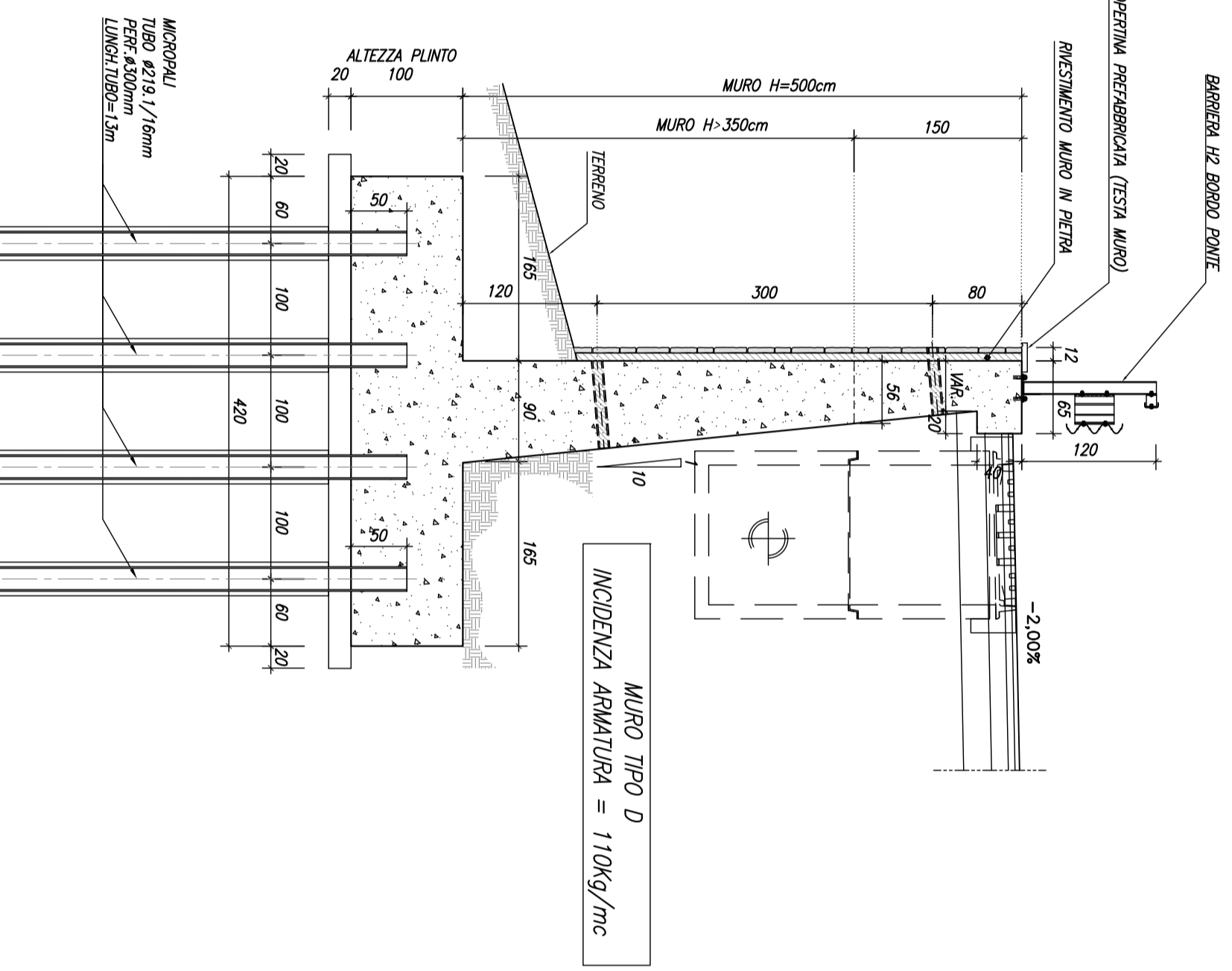
MURO TIPO "B" (H = >5-6m) - CARPENTERIA 1:50



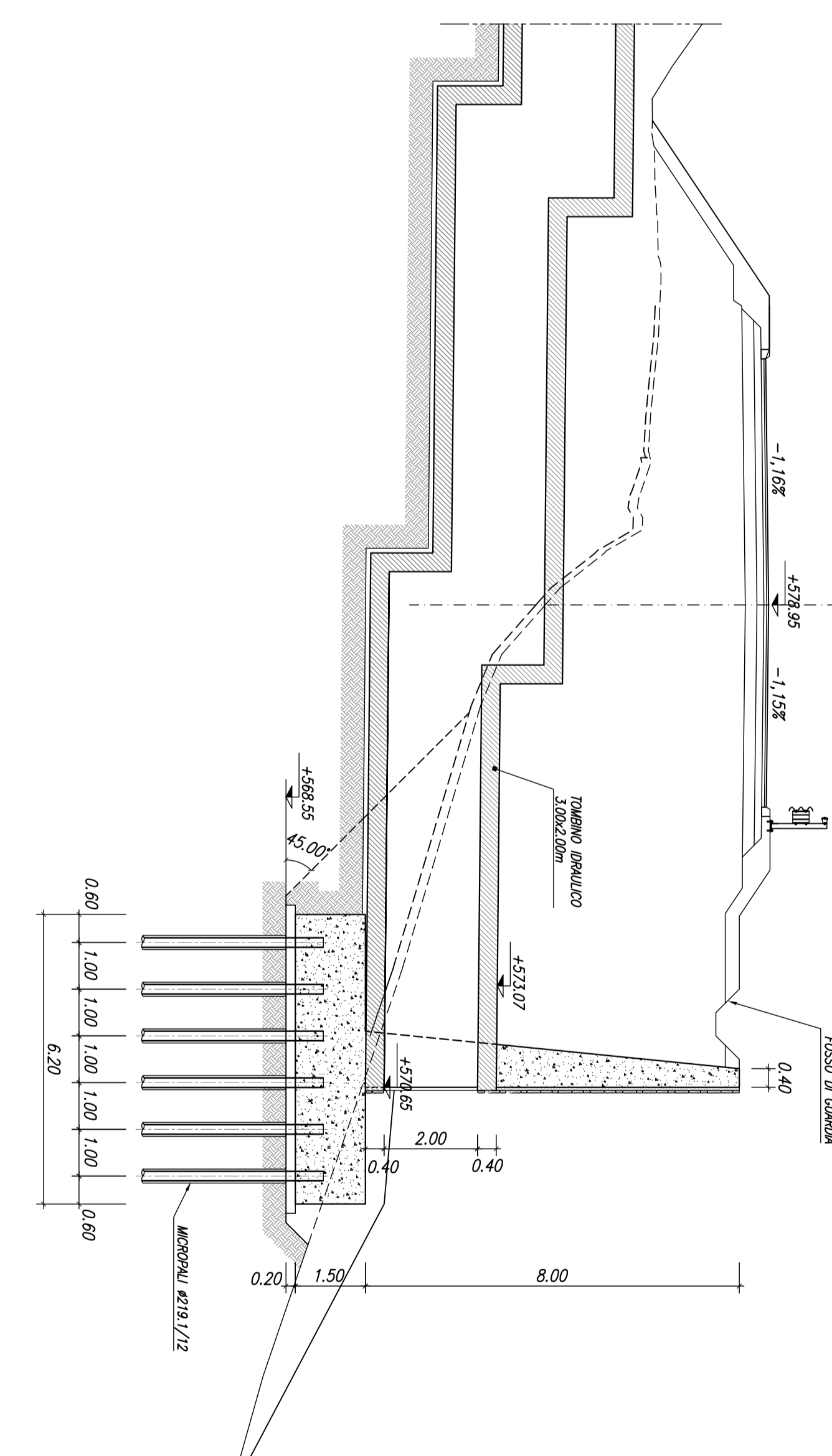
MURO TIPO "C" (H = >3,5-5m) - CARPENTERIA 1:50



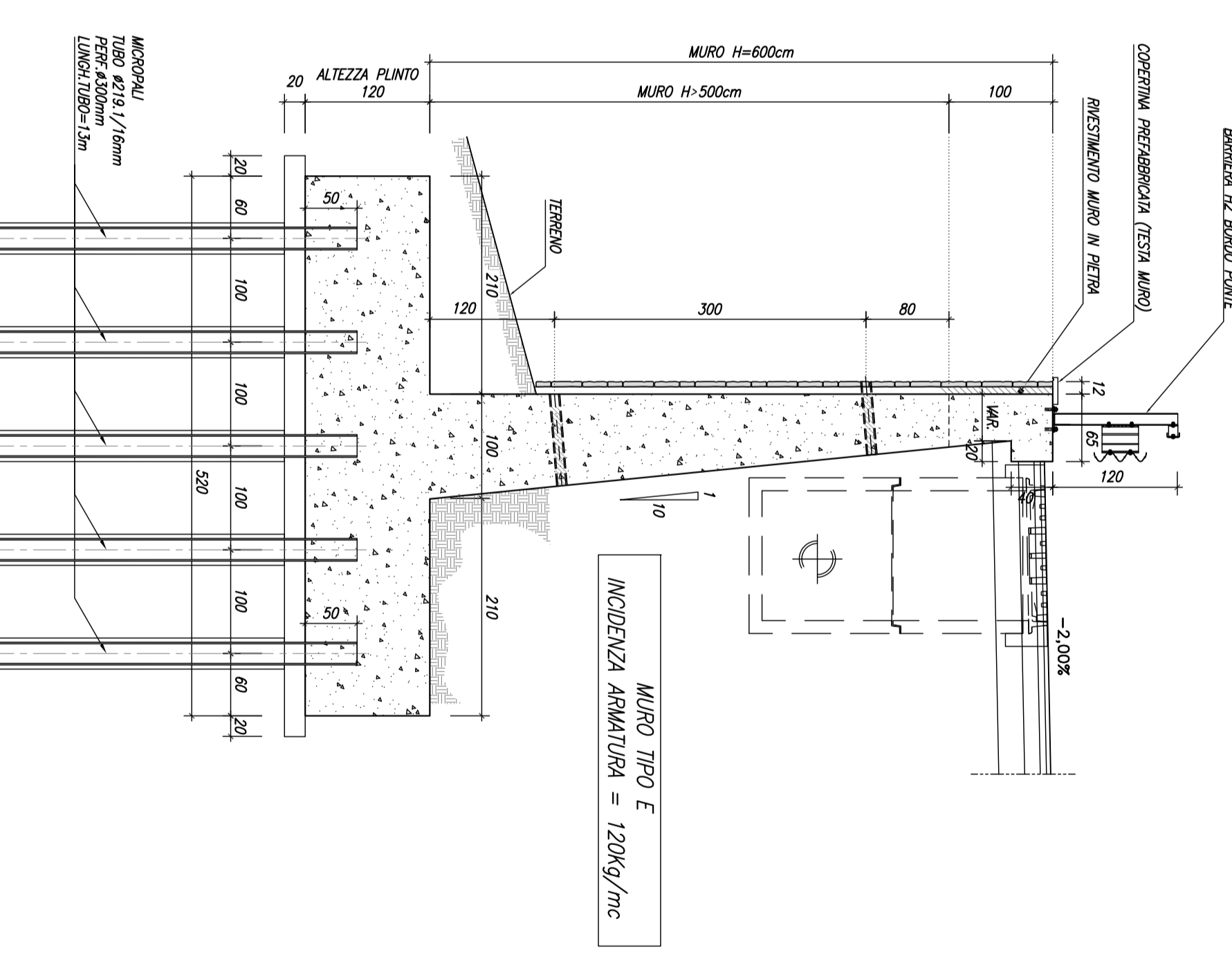
MURO TIPO "D" (H = >3,5-5m) - CARPENTERIA 1:50



SEZIONE A-A CARPENTERIA 1:100



MURO TIPO "E" (H = >5-6m) - CARPENTERIA 1:50



M. A. C.

anas GRUPPO IRI ITALIANE
Direzione Progettazione e Realizzazione Lavori

ITINERARIO INTERNAZIONALE E78 S.G.C. GROSSETO - FANO
Tratto Selci Lomo (E45) - S. Stefano di Galfra
Adeguamento a 2 corsie della Galleria della Guinza (lotto 2)
e del tratto Guinza - Mercatello Ovest (lotto 3)
1° stralcio

PROGETTO:	ANAS - DIREZIONE PROGETTAZIONE E REALIZZAZIONE LAVORI	cod. ANS8
PROGETTISTI:	M. A. C.	
T. DISEGNO:	M. A. C.	
CHECKING:	M. A. C.	
APPR.:	M. A. C.	
CONDIZIONE PER LA SCELTA IN BASE DI PROGETTAZIONE:	COSTO	
VISTO IL RESP. DEL PROCEDIMENTO:	M. A. C.	
PROF. RESPONSABILE:	M. A. C.	
DATA:	15/12/2014	

OPERE D'ARTE MINORI
Muro su pali - Carpenteria muro - Asse 5 - Profilo e sezioni

CODICE PROGETTO	NOME FILE	REVISIONE	
L07/02M	T0001000001_B&M	1	
D	18/01	1	
C	T0000001_GETCHP04	1	
B	18/01	1	
A	EMISSIONE	1	
REV.	DESCRIZIONE	DATA	REALIZ.