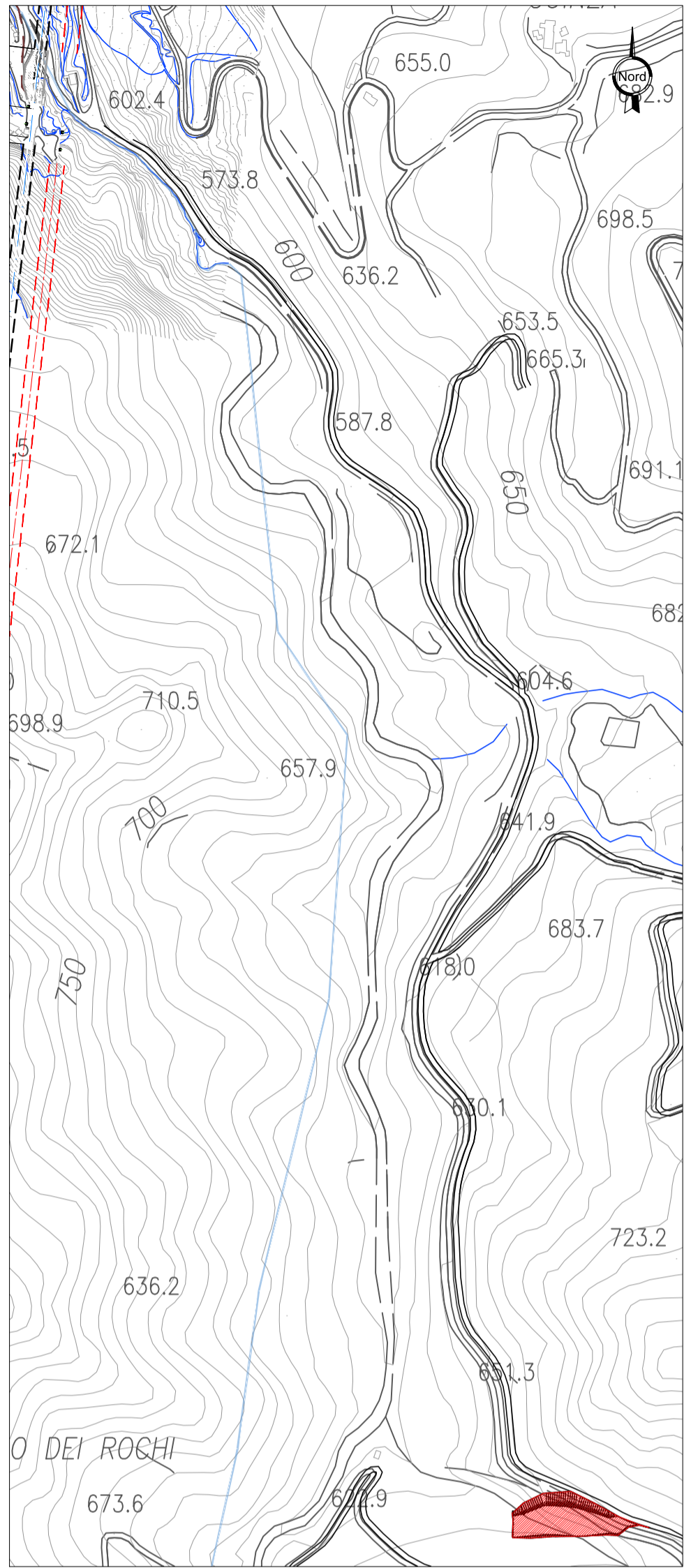


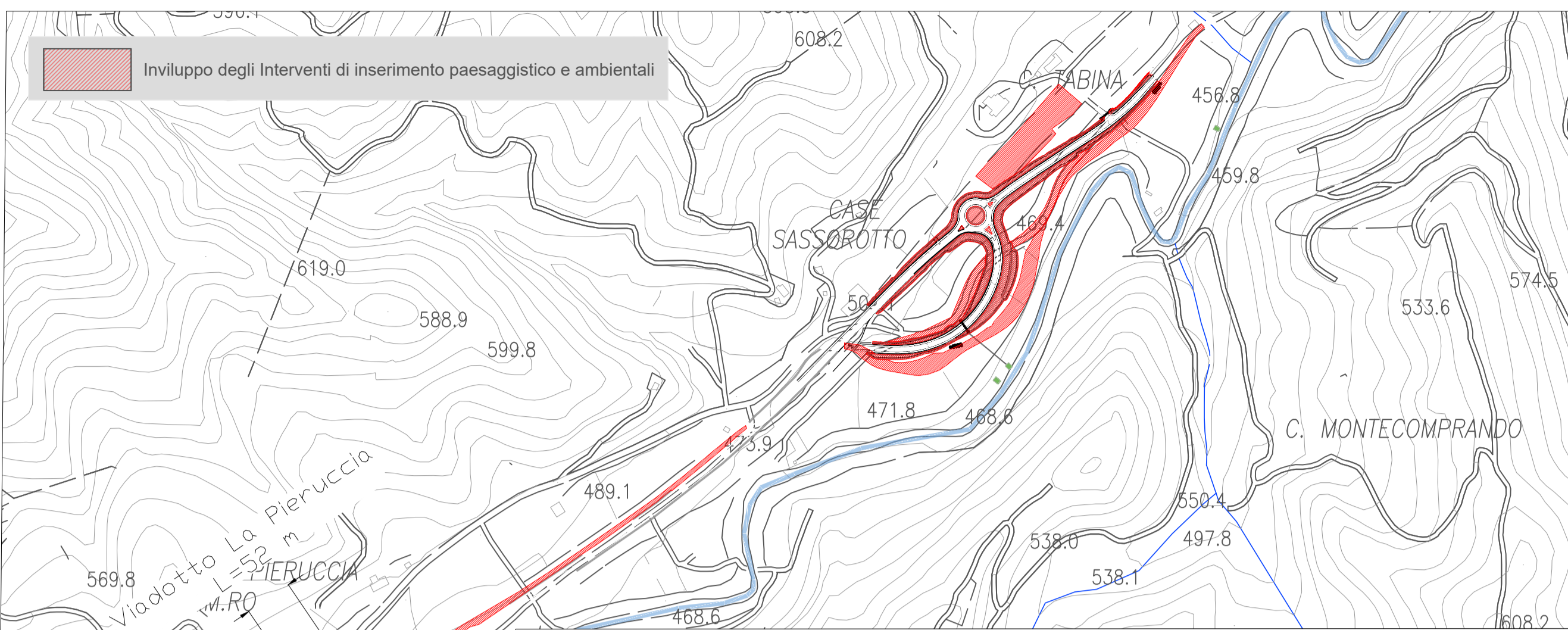
Planimetria con l'involuppo degli Interventi di inserimento paesaggistico e ambientali - 1:5000



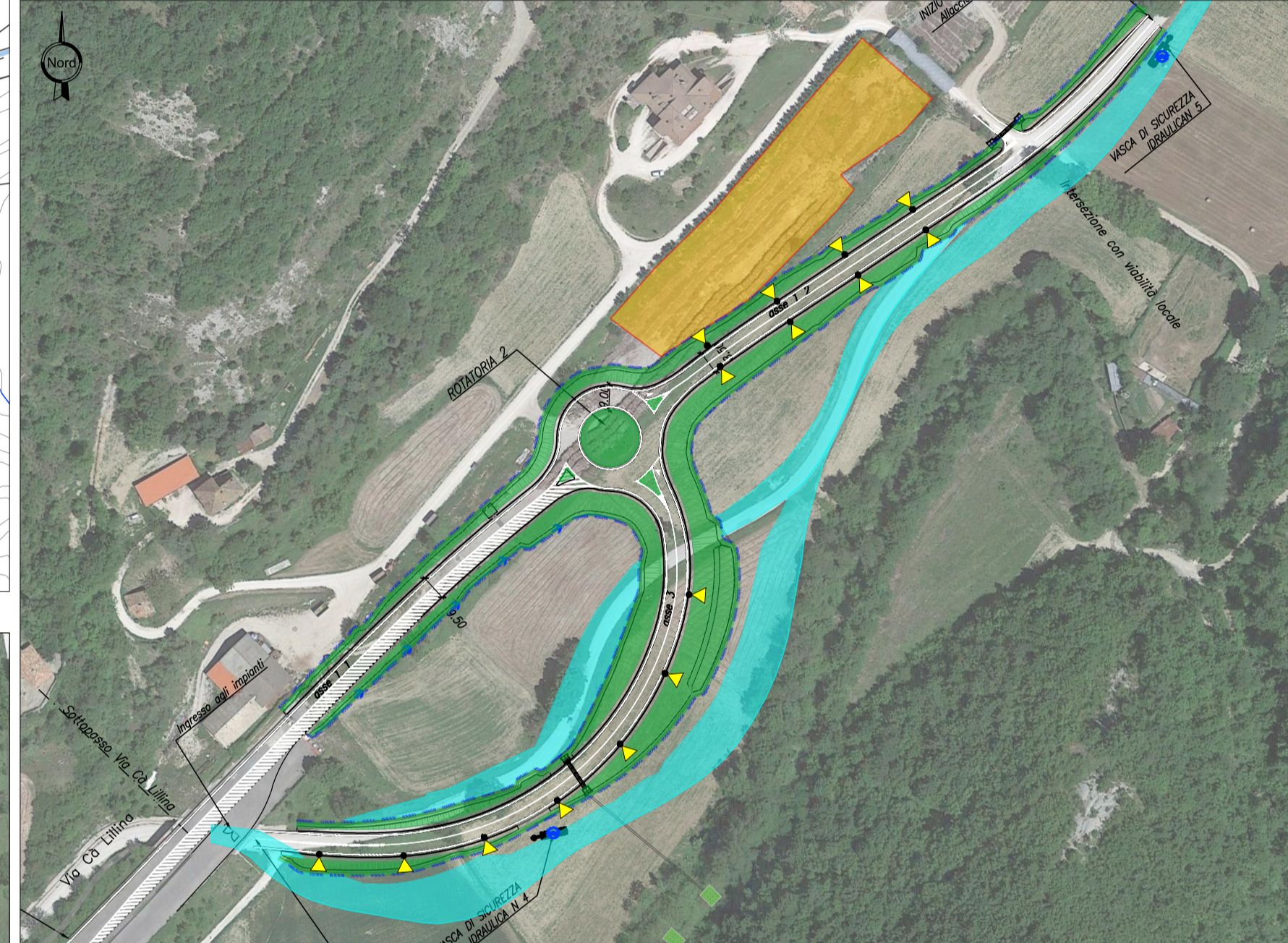
Dettaglio sito di deposito definitivo Molino dei Roghi - 1:2000



Planimetria con l'involuppo degli Interventi di inserimento paesaggistico e ambientali - 1:5000



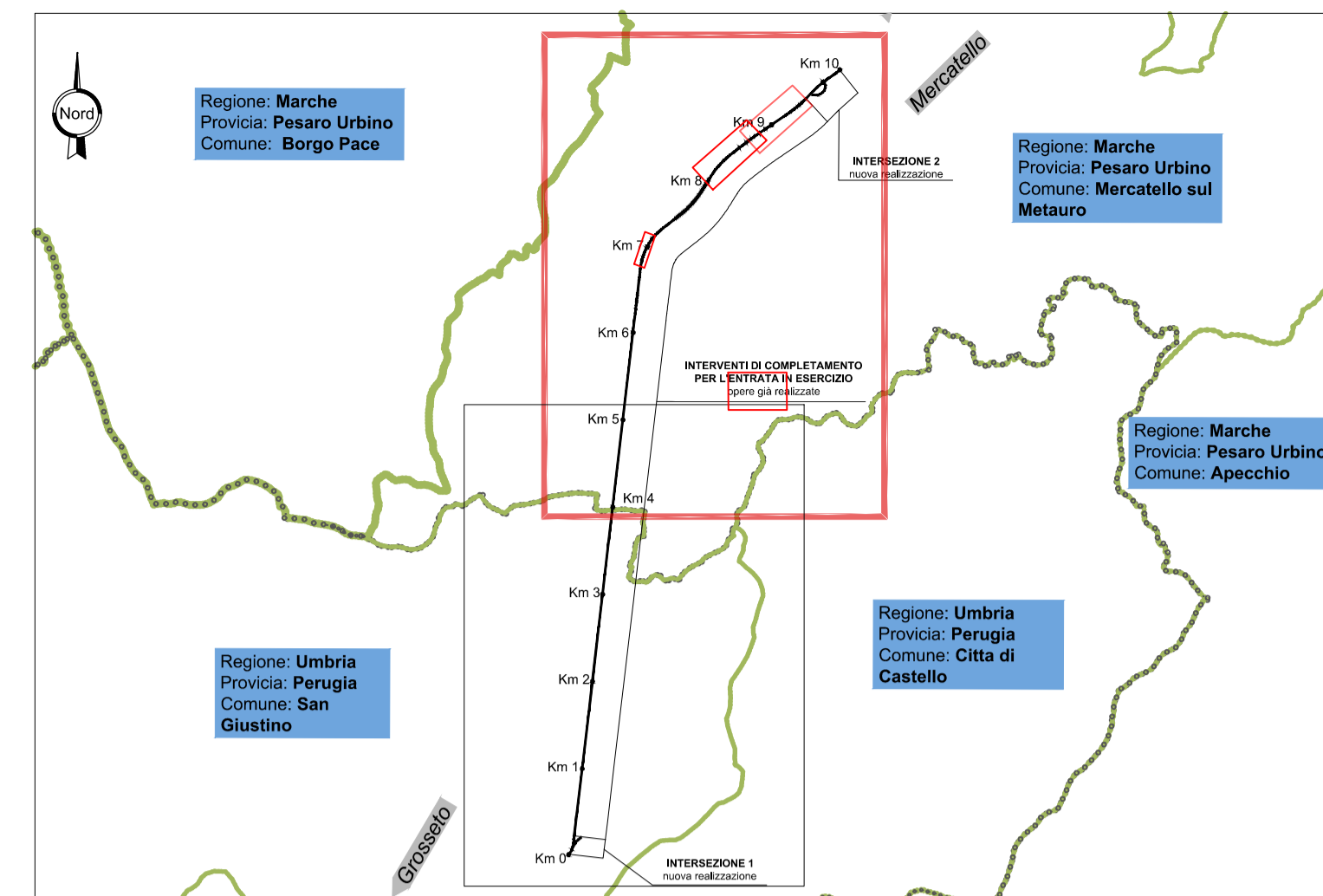
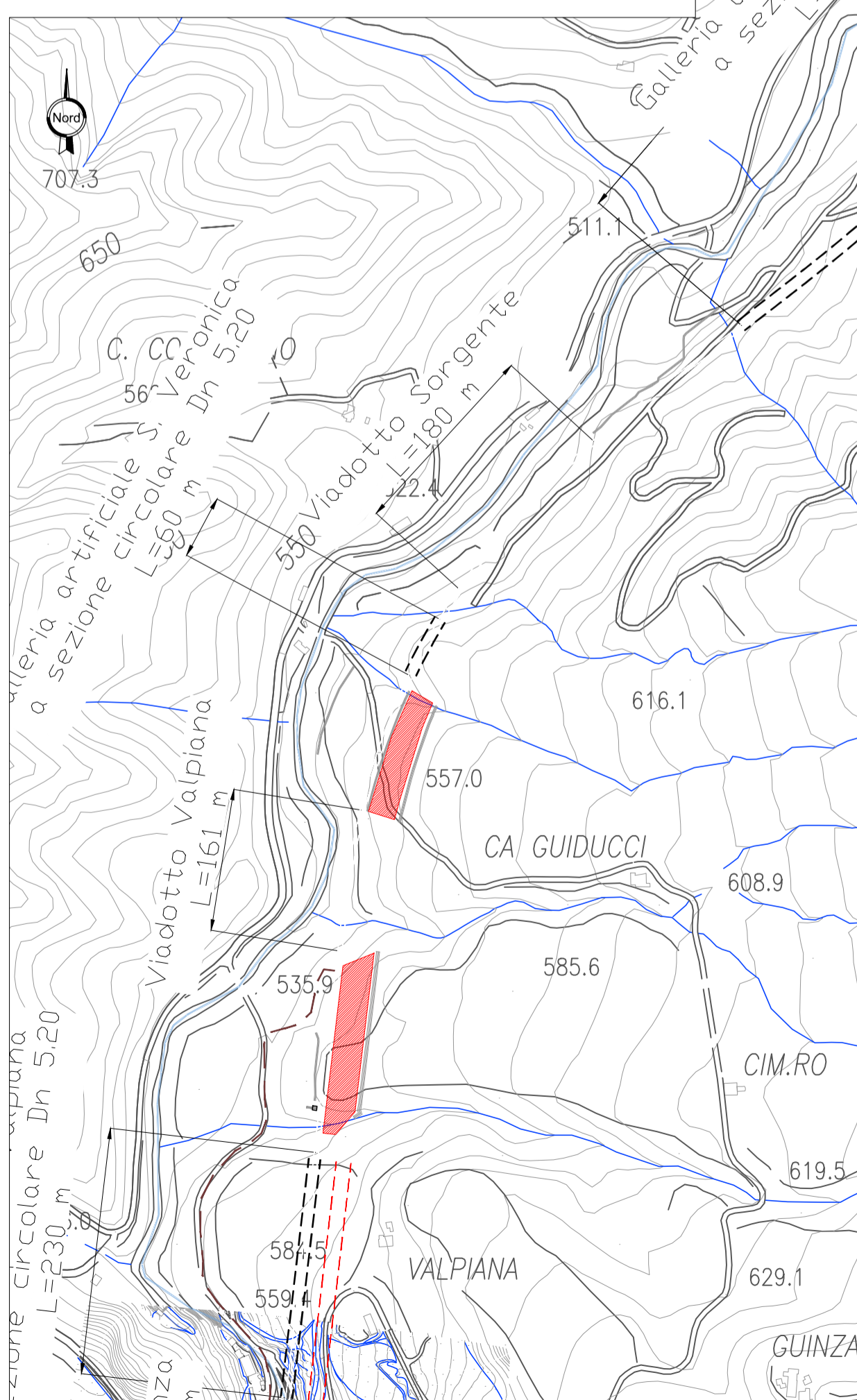
Dettaglio Svincolo 2 - Sc. 1:2000




Dettaglio aree oggetto delle precedenti lavorazioni - 1:2000



Dettaglio aree cantiere - 1:2000





Direzione Progettazione e Realizzazione Lavori

ITINERARIO INTERNAZIONALE E78 S.G.C. GROSSETO – FANO
 Tratto Selci Lama (E45) – S. Stefano di Gaifa
 Adeguamento a 2 corsie della Galleria della Guinza (lotto 2)
 e del tratto Guinza – Mercatello Ovest (lotto 3)
 1° stralcio

cod. AN58

PROGETTO DEFINITIVO

PROGETTAZIONE: ANAS - DIREZIONE PROGETTAZIONE E REALIZZAZIONE LAVORI

PROGETTISTI:
 Ing. VINCENZO MARZI
 Ordine Ingegneri di Bari n. 3594

IL GEOLOGO
 Geol. FRANCESCO MATALONI
 Ordine Geologi del Lazio n. 725

IL RESPONSABILE DEL S.I.A.
 Arch. GIOVANNI MAGARO
 Ordine Architetti di Roma n. 18183

COORDINATORE PER LA SICUREZZA IN FASE DI PROGETTAZIONE
 Geom. FABIO QUONDAM

VISTO: IL RESP. DEL PROCEDIMENTO
 Dott. Ing. ACHILLE DEVOTFRANCESCHI

PROTOCOLLO _____ DATA: _____

AMBIENTE
INTERVENTI DI INSERIMENTO PAESAGGISTICO-AMBIENTALE
 Planimetria generale – Lato Marche

CODICE PROGETTO		NOME FILE		REVISIONE	
PROGETTO	LV. PROG. N. PROG.	T00-IA00-AMB-PL02_B.dwg			
L0702M	D 1801	CODICE ELAB. T00IA00AMBPL02		B	Varie
D					
C					
B	AGGIORNAMENTO		Luglio 19		
A	EMISSIONE		Giugno 2018		
REV.	DESCRIZIONE	DATA	REDATTO	VERIFICATO	APPROVATO

INTERVENTI MITIGAZIONE PAESAGGISTICO AMBIENTALE	SUPERFICI
Opere a verde	
Inerbimento pe il controllo dell'erosione superficiale di rilevati e trincee - Intervento tipo A	37.935 mq
Mitigazione al piede dei rilevati tramite piantumazione di essenze arboree in filare con lo scopo di mascherare l'opera nel rispetto delle visuali presenti - Intervento tipo B	1.275 ml
Mitigazione delle scarpate nelle aree ad alto valore naturalistico tramite piantumazione di essenze arbustive a macchia - Intervento tipo C	2.915 mq
Intervento di recupero/ripristino delle aree interessate dalle precedenti lavorazioni. Riqualficazione delle aree precedentemente compromesse- Intervento tipo D	11.600 mq
INTERVENTI DI RIPRISTINO E RECUPERO AMBEINTALE	
Interventi di ripristino delle aree di cantiere	
Intervento di ripristino delle aree di cantiere mediante ricostruzione del mosaico ambientale - Intervento tipo E	10.570 mq
Intervento di dismissione della viabilità esistente e di cantiere. L'area sarà restituita all'uso agricolo preesistente previa semina da sovescio	8453 mq
Intervento di dismissione del cantiere. L'area sarà restituita all'uso agricolo preesistente previa semina da sovescio	4290 mq
Interventi di riambientalizzazione e riprofilatura dei tratti esistenti da dismettere	
Intervento di compensazione previsto nello svincolo 1 - lato Umbria. ripristino e rafforzamento della vegetazione ripariale - Intervento tipo F	745 mq
Opere di ingegneria naturalistica	
Interventi di ingegneria naturalistica: terre rinforzate rinverdate con telee di Salix sp.	
Opere di protezione della fauna	
Catarifrangenti antiselvaggina impiegati nei tratti in leggero rilevato e a raso della viabilità locale in rifacimento interferita dai lavori di realizzazione del PE	n. 20
Rete multistrato a maglia differenziata anti-intrusione - h=1,85 m fuori terra	310 ml
Opere di protezione idraulica	
Vasche di prima pioggia	n. 3
Opere di inserimento paesaggistico	
Rivestimento in pietra di muri e parate	265 ml