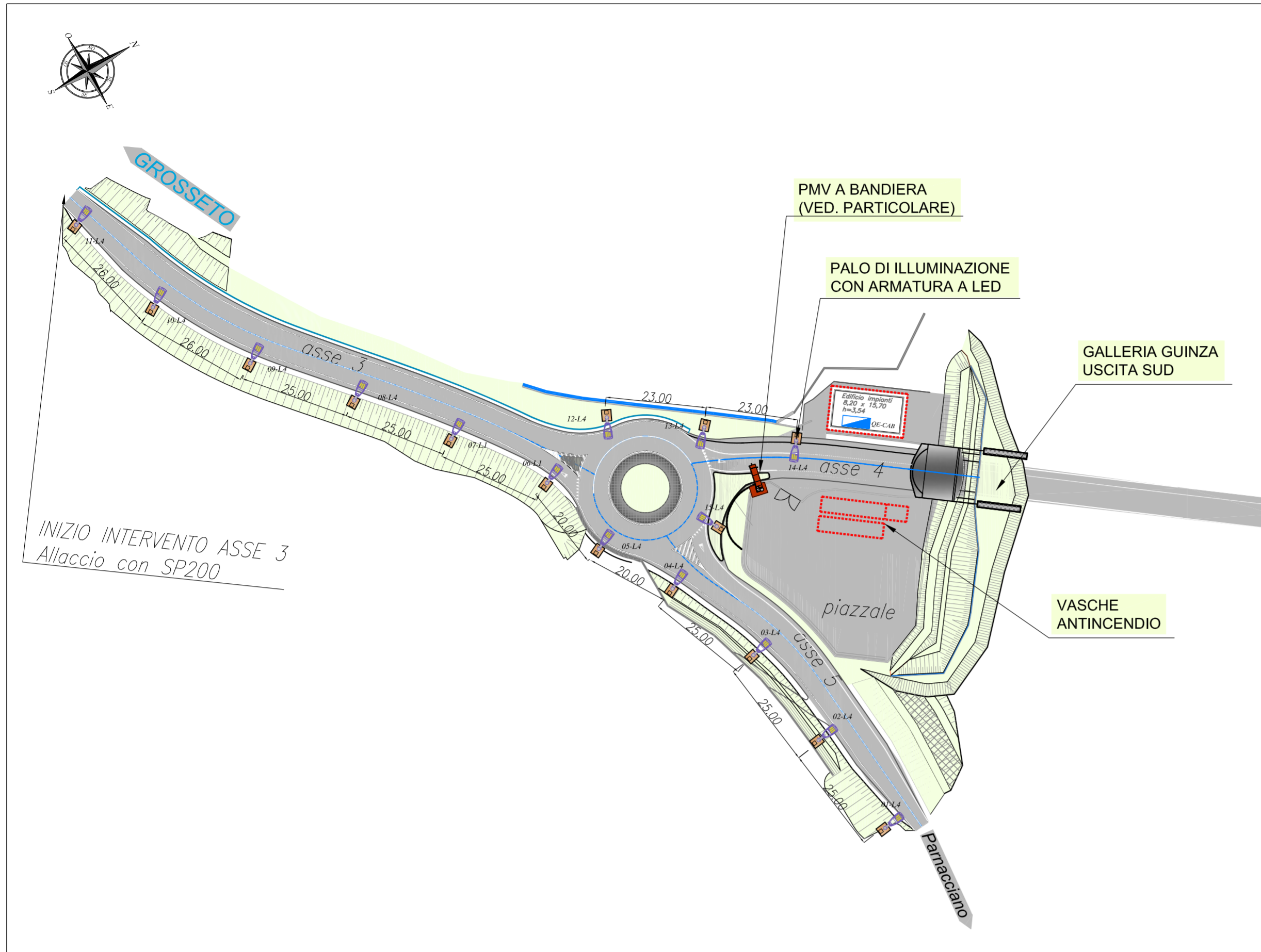
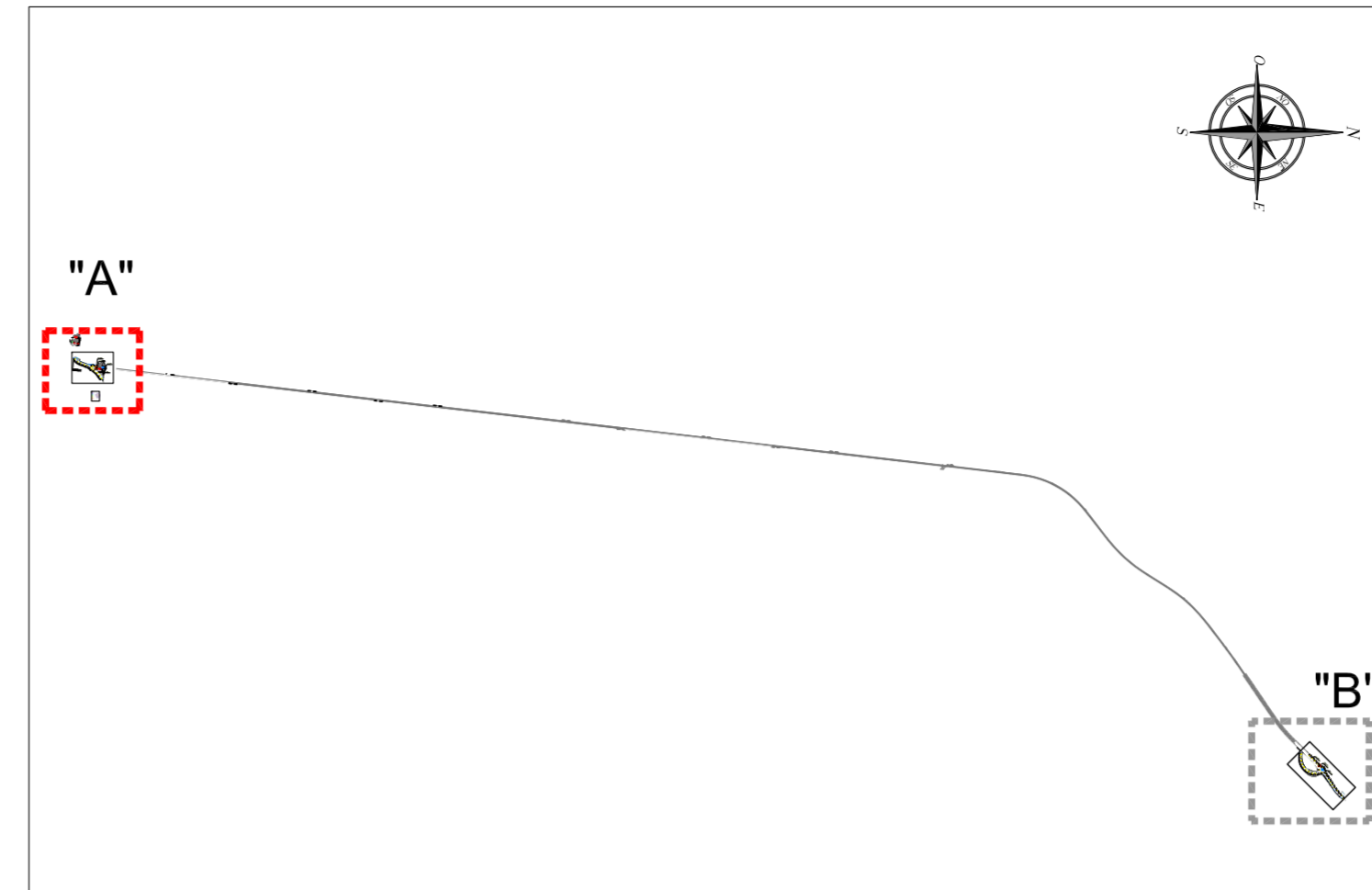


IMPIANTO DI ILLUMINAZIONE SVINCOLO LATO GROSSETO
DISPOSIZIONE PUNTI LUCE
SCALA 1:1000

DETTAGLIO "A"

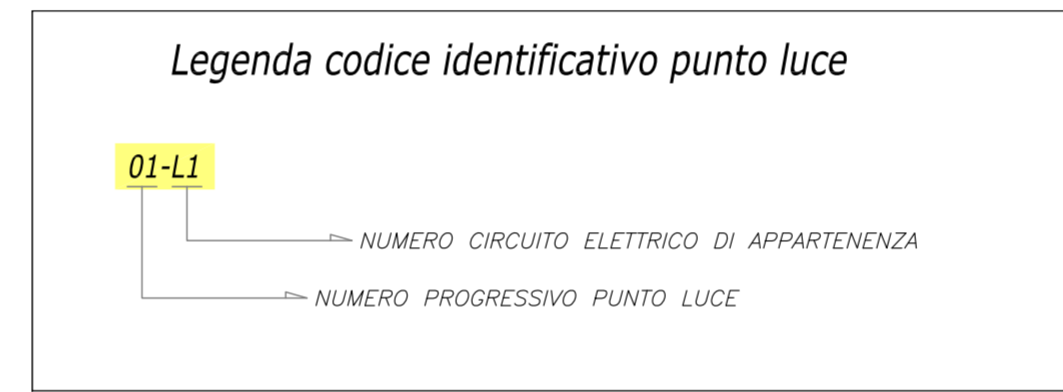


PLANIMETRIA TRACCIATO



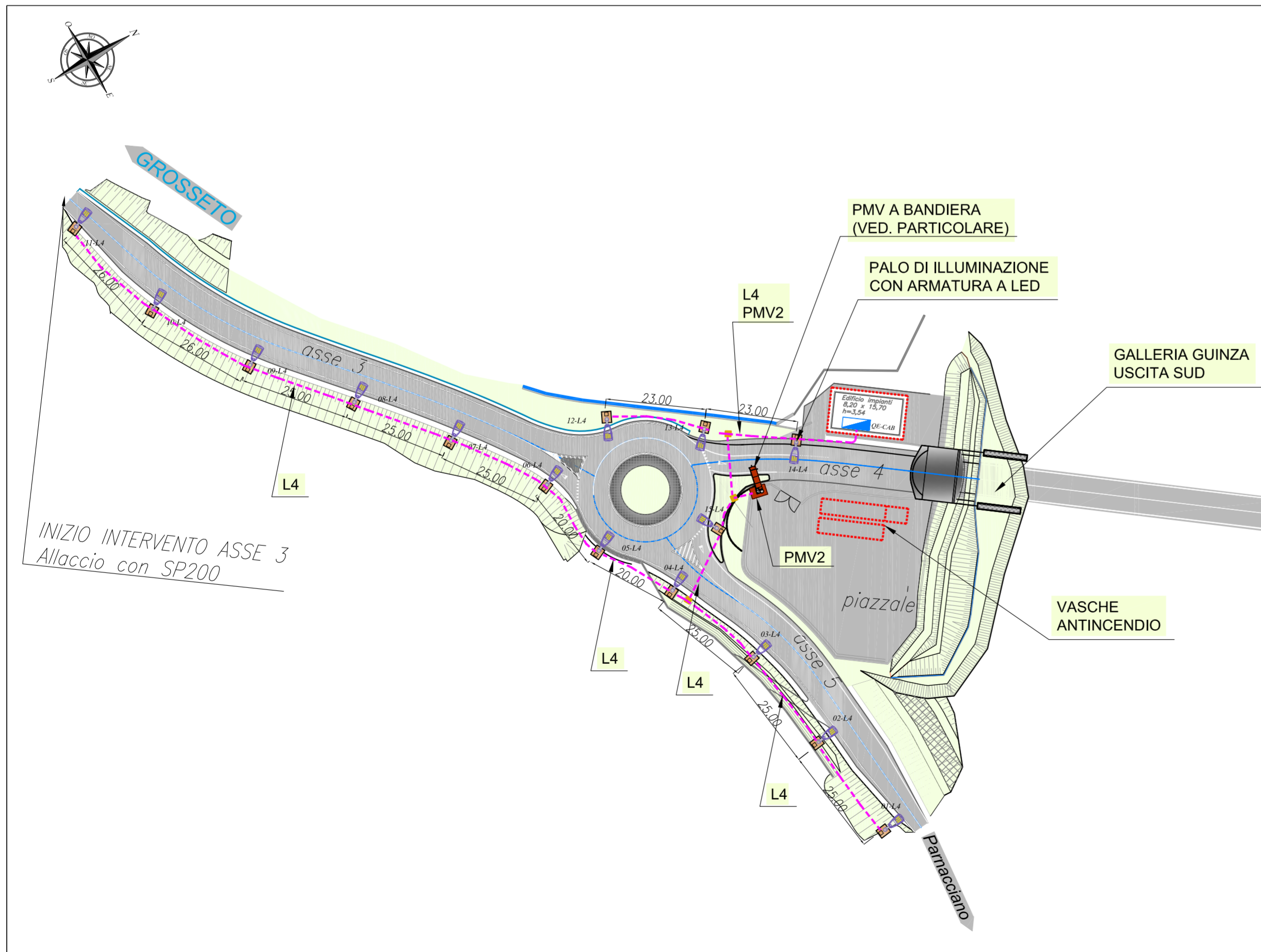
LEGENDA DEI SIMBOLI

N°	SIMBOLO	DESCRIZIONE
1		QUADRO ELETTRICO PER ALIMENTAZIONE SVINCOLO
2		TUBO IN POLIETILENE FLEX DOPPIA PARETE 1#90 INTERRATO
3		PALO DI ILLUMINAZIONE CON ARMATURA LED 76W (9950 lumen)
4		POZZETTO IN CLS 600x600 CON CHIUSINO IN GHISA



IMPIANTO DI ILLUMINAZIONE SVINCOLO LATO GROSSETO
PIANTA CAVIDOTTI
SCALA 1:1000

DETTAGLIO "A"



RENDERING COLORI SFALSAI

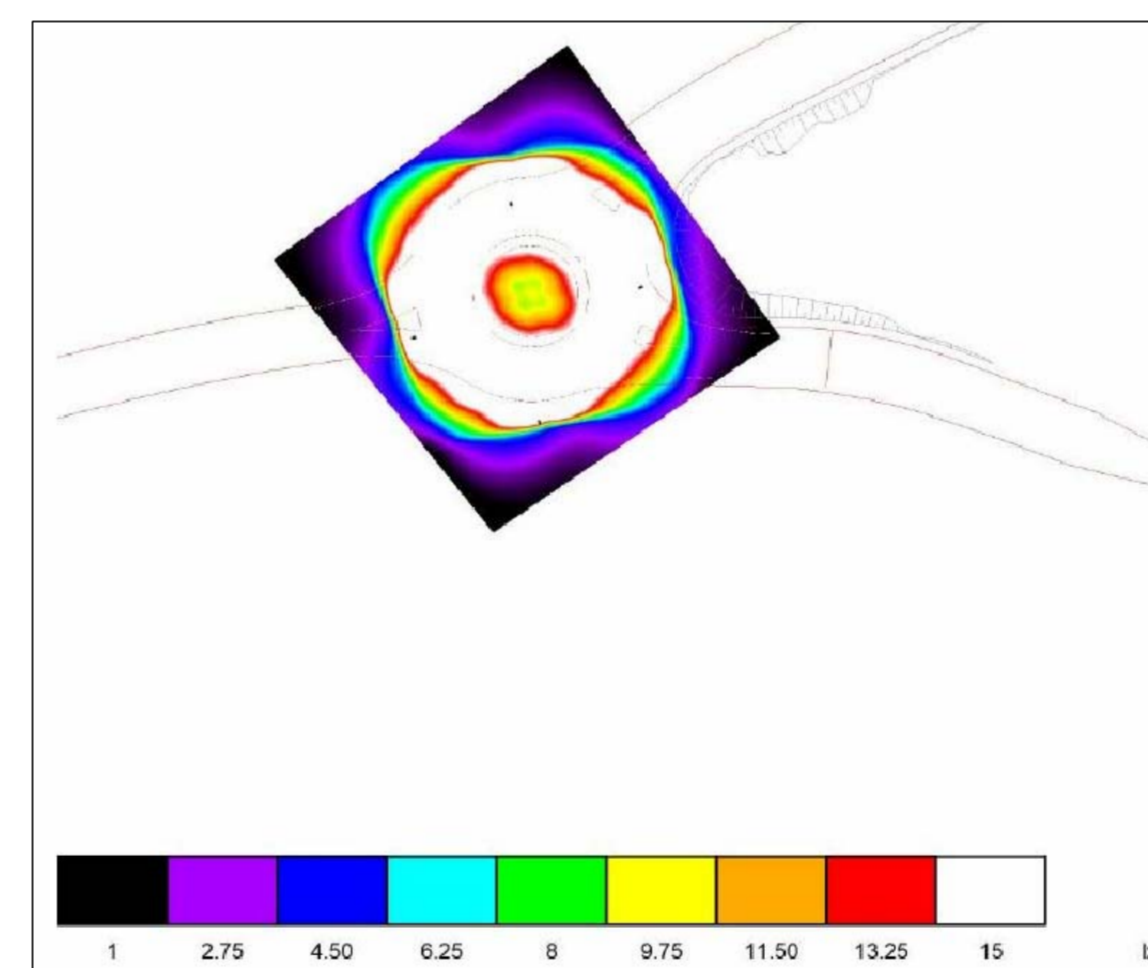


TABELLA DI RIEPILOGO RETI ELETTRICHE

RIF.	SIGLA PUNTO LUCE	CARATTERISTICHE DORSALE DI ALIMENTAZIONE			
		CIRCUITO	SIGLA CAVO	SEZIONE	DISTRIBUZIONE
DA CABINA C3	01-L4	L4	FG16M16 0.6/1KV	2x(1x6) mmq	LN
	02-L4	L4	FG16M16 0.6/1KV	2x(1x6) mmq	LN
	03-L4	L4	FG16M16 0.6/1KV	2x(1x6) mmq	LN
	04-L4	L4	FG16M16 0.6/1KV	2x(1x6) mmq	LN
	05-L4	L4	FG16M16 0.6/1KV	2x(1x6) mmq	LN
	06-L4	L4	FG16M16 0.6/1KV	2x(1x6) mmq	LN
	07-L4	L4	FG16M16 0.6/1KV	2x(1x6) mmq	LN
	08-L4	L4	FG16M16 0.6/1KV	2x(1x6) mmq	LN
	09-L4	L4	FG16M16 0.6/1KV	2x(1x6) mmq	LN
	10-L4	L4	FG16M16 0.6/1KV	2x(1x6) mmq	LN
	11-L4	L4	FG16M16 0.6/1KV	2x(1x6) mmq	LN
	12-L4	L4	FG16M16 0.6/1KV	2x(1x6) mmq	LN
	13-L4	L4	FG16M16 0.6/1KV	2x(1x6) mmq	LN
	14-L4	L4	FG16M16 0.6/1KV	2x(1x6) mmq	LN
	15-L4	L4	FG16M16 0.6/1KV	2x(1x6) mmq	LN
PMV	PMV2	FG16M16 0.6/1KV	3x(1x4) mmq	LN	

Sanas
GRUPPO FS ITALIANE

90
Direzione Progettazione e Realizzazione Lavori

ITINERARIO INTERNAZIONALE E78 S.G.C. GROSSETO – FANO
Tratto Selci Lama (E45) – S. Stefano di Gaifa
Adeguamento a 2 corsie della Galleria della Guinza (lotto 2)
e del tratto Guinza – Mercatello Ovest (lotto 3)
1° stralcio

PROGETTO DEFINITIVO cod. AN58

PROGETTAZIONE: ANAS - DIREZIONE PROGETTAZIONE E REALIZZAZIONE LAVORI

PROGETTISTI:
Ing. VINCENZO MARZI
Ordine Ingegneri di Bari n. 3594

IL GEOLOGO
Geol. FRANCESCO MATALONI
Ordine Geologi del Lazio n. 725

IL RESPONSABILE DEL S.I.A.
Arch. GIOVANNI MAGARO
Ordine Architetti di Roma n. 16183

COORDINATORE PER LA SICUREZZA IN FASE DI PROGETTAZIONE
Geom. FABIO QUONDAM

VISTO: IL RESP. DEL PROCEDIMENTO
Dott. Ing. ACHILLE DEVITOFRANCESCO

PROTOCOLLO: DATA:

Impianti tecnologici

IMPIANTI SVINCOLO LATO GROSSETO

CODICE PROGETTO		NOME FILE		REVISIONE
PROGETTO	LIV. PROG. N. PROG.	T00IM05IMPPP01_B		
PROGETTO	LIV. PROG. N. PROG.	CODICE ELAB.	T00IM05IMPPP01	B
D				
C				
B	AGGIORNAMENTO		Luglio 19	
A	EMISSIONE		Giugno 2018	
REV.	DESCRIZIONE	DATA	REDATTO	VERIFICATO APPROVATO