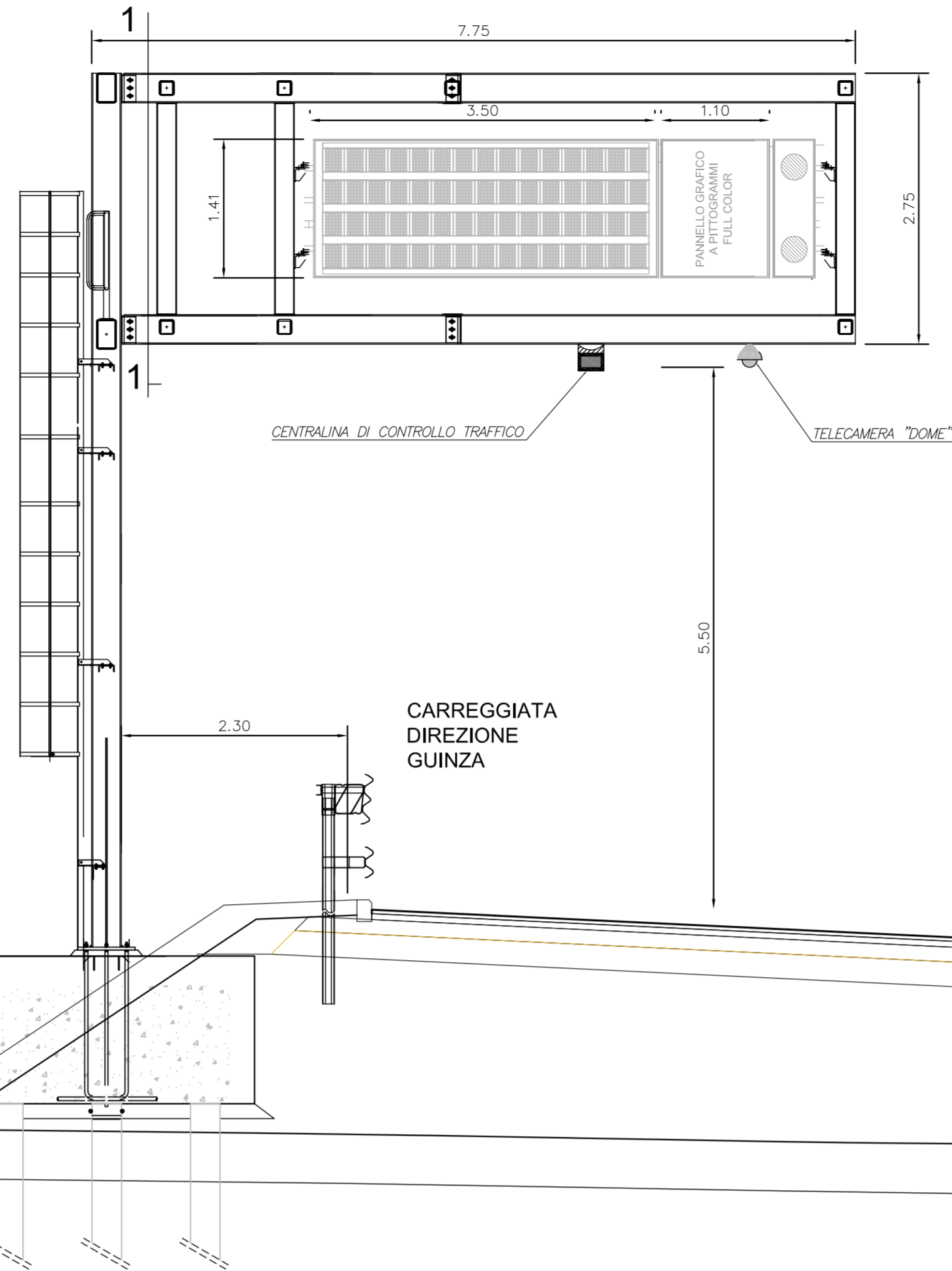
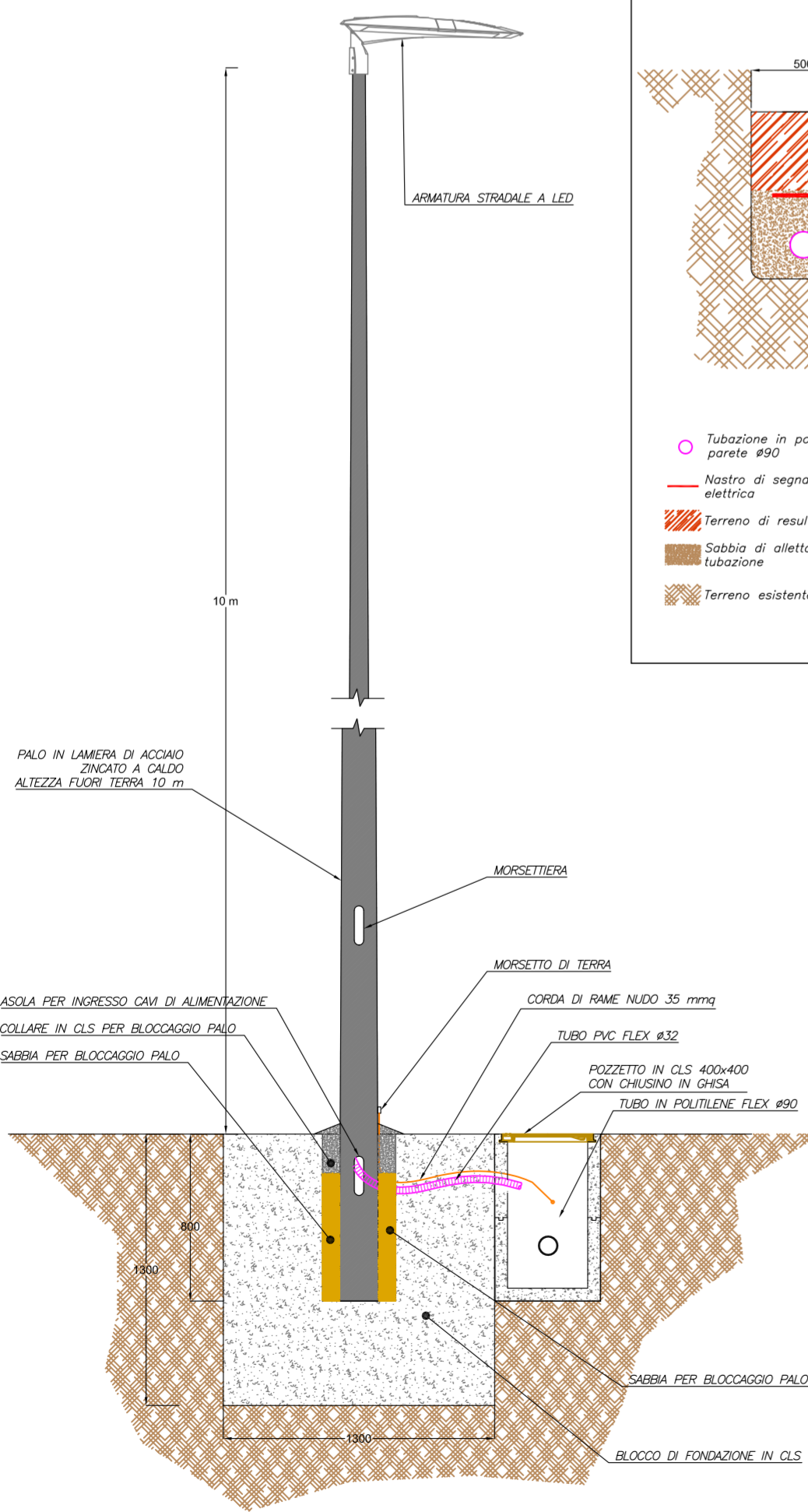


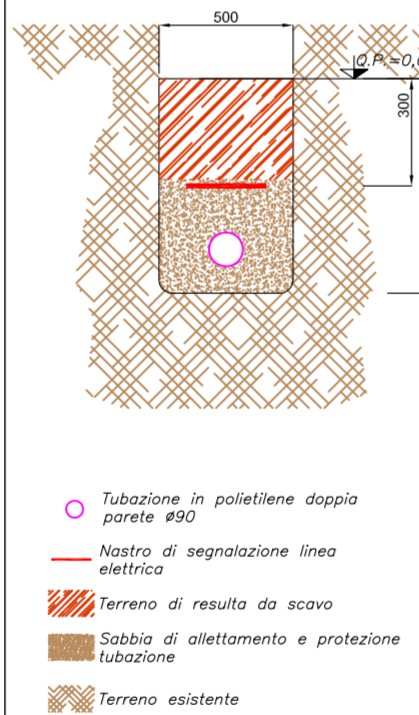
PARTICOLARE PMV  
SCALA 1:50



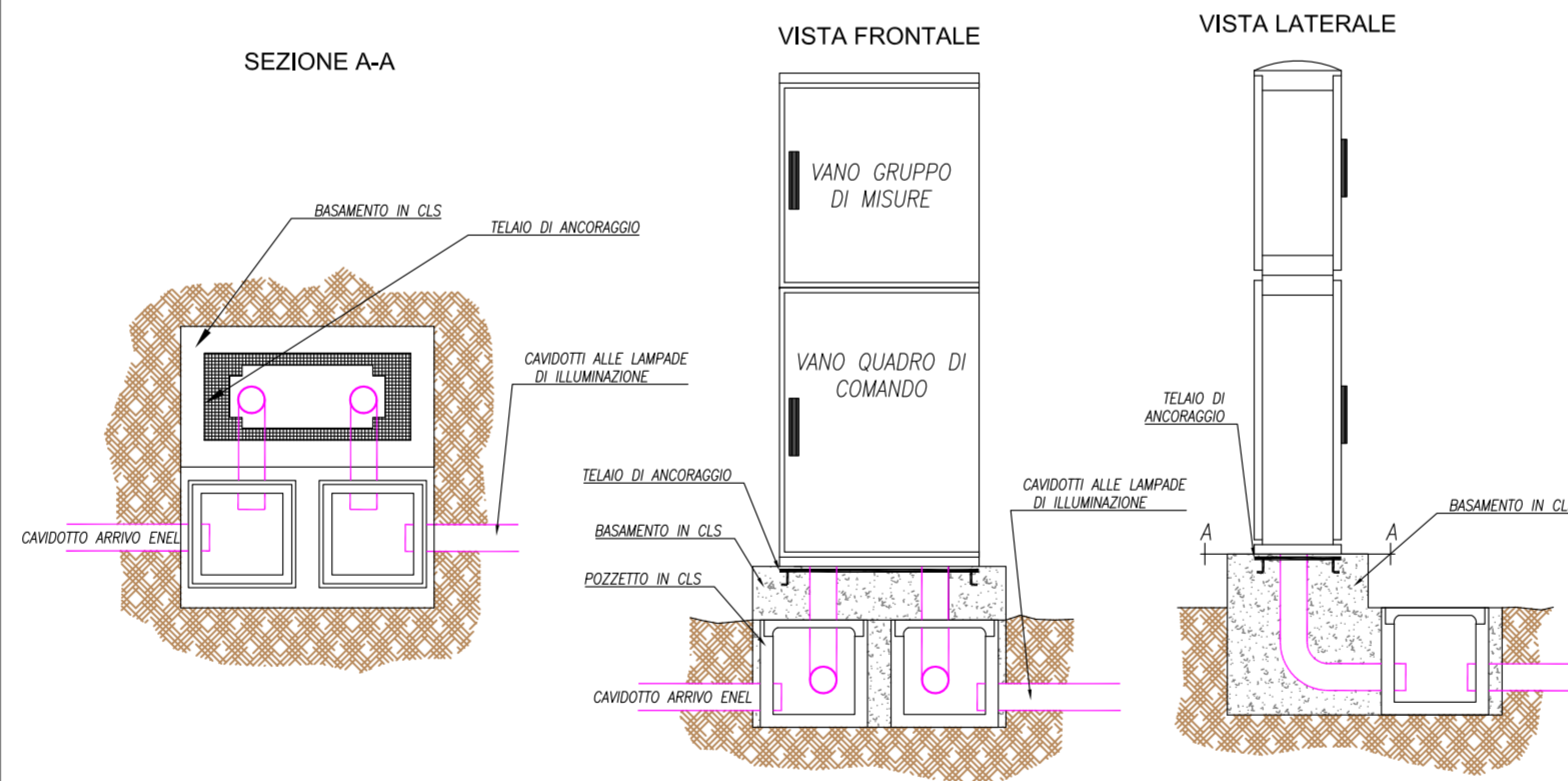
PARTICOLARE PALO DI ILLUMINAZIONE



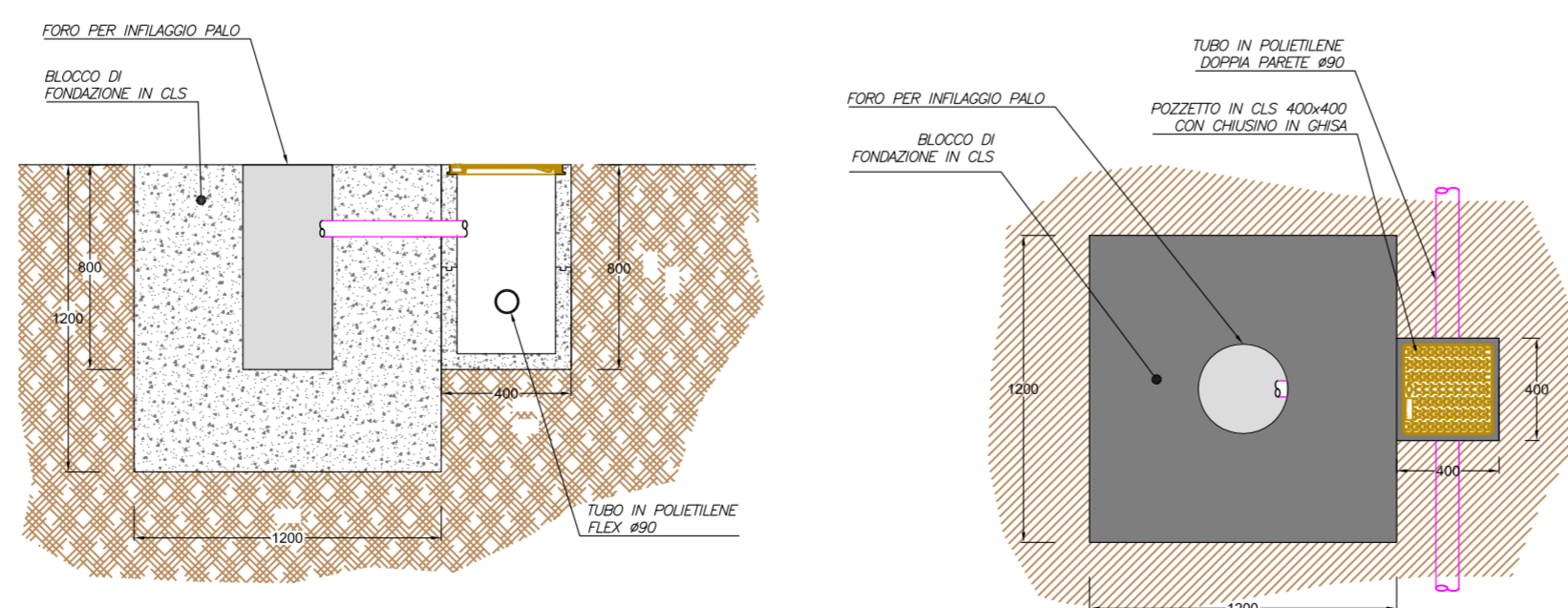
PARTICOLARE TIPICO  
CAVIDOTTI 1090



PARTICOLARE DI INSTALLAZIONE TIPICA DI  
QUADRO DI ILLUMINAZIONE SVINCOLO



PARTICOLARE BLOCCO DI FONDAZIONE IN CLS PER SOSTEGNI  
Scala 1:20



ITINERARIO INTERNAZIONALE E78 S.G.C. GROSSETO – FANO  
Tratto Selci Lama (E45) – S. Stefano di Gaifa  
Adeguamento a 2 corsie della Galleria della Guinza (lotto 2)  
e del tratto Guinza – Mercatello Ovest (lotto 3)  
1° stralcio

PROGETTO DEFINITIVO

COD. AN58

PROGETTAZIONE: ANAS - DIREZIONE PROGETTAZIONE E REALIZZAZIONE LAVORI

PROGETTISTI:

Ing. VINCENZO MARZI  
Ordine Ingegneri di Bari n. 3594

IL GEOLOGO

Geol. FRANCESCO MATALONI  
Ordine Geologi del Lazio n. 725

IL RESPONSABILE DEL S.I.A.

Arch. GIOVANNI MAGARO  
Ordine Architetti di Roma n. 16183

COORDINATORE PER LA SICUREZZA IN FASE DI PROGETTAZIONE

Geom. FABIO QUONDAM

VISTO: IL RESP. DEL PROCEDIMENTO

Dott. Ing. ACHILLE DEVITFRANCESCHI

PROTOCOLLO

DATA:

Impianti tecnologici  
PARTICOLARI COSTRUTTIVI IMPIANTI SVINCOLO

CODICE PROGETTO		NOME FILE		REVISIONE	
PROGETTO	LIV. PROG. N. PROG.	T00IM00IMPDC01_B			
L0702M	D 1801	CODICE ELAB.	T00IM00IMPDC01	B	varie
D					
C					
B	AGGIORNAMENTO		Luglio 19		
A	EMISSIONE		Giugno 2018		
REV.	DESCRIZIONE	DATA	REDDATTO	VERIFICATO	APPROVATO