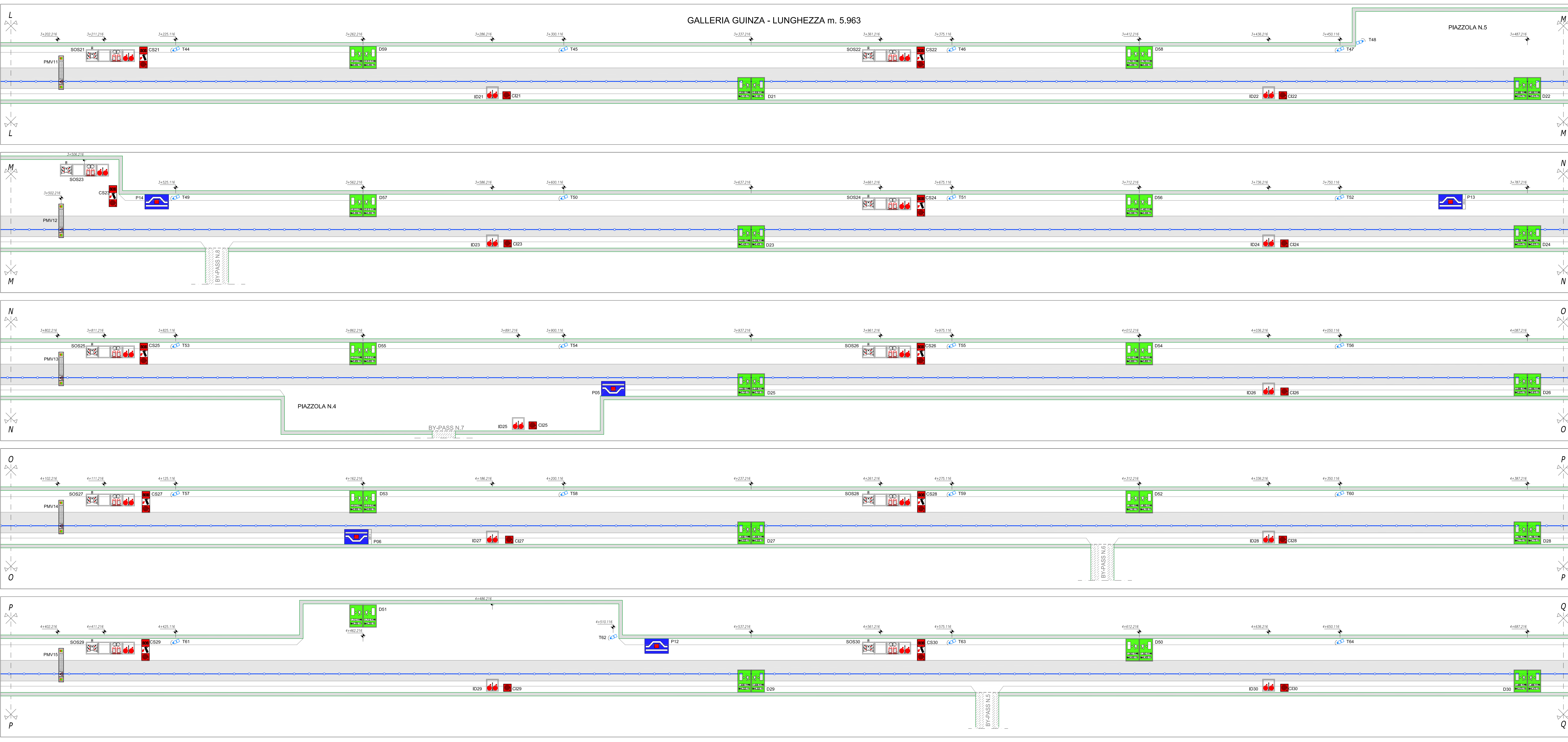
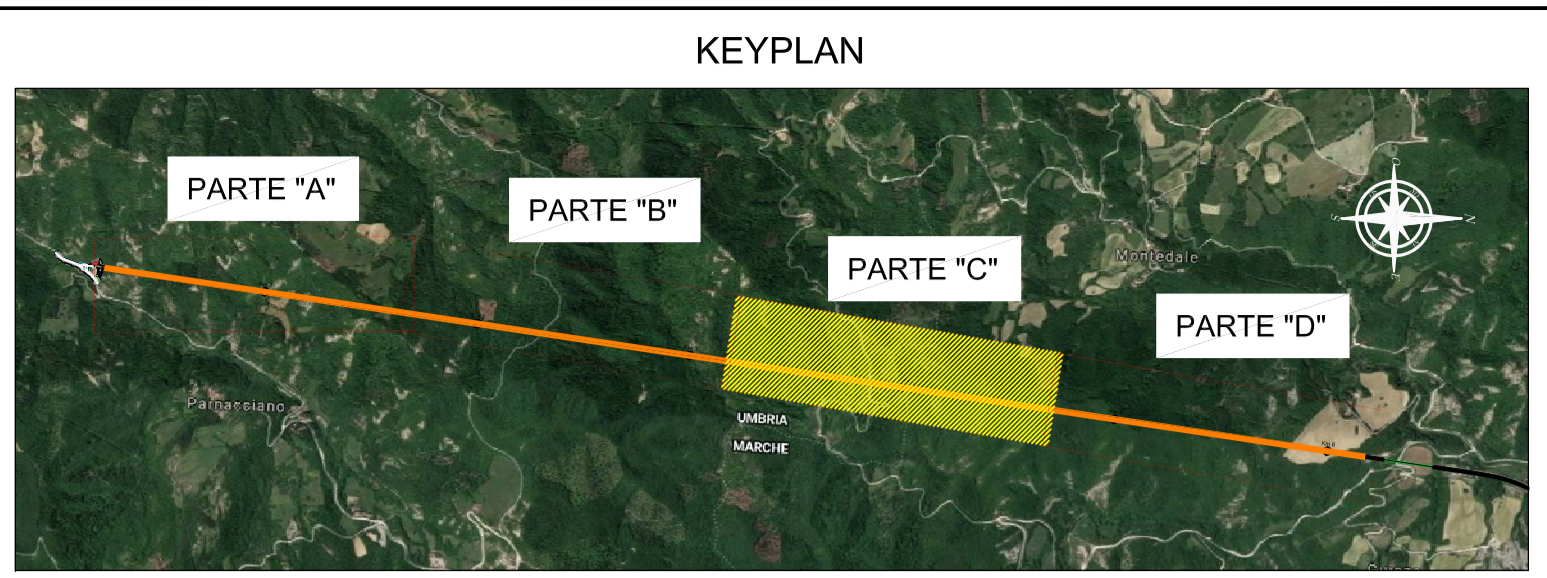


GALLERIA GUINZA - LUNGHEZZA m. 5.963



LEGENDA DEI SIMBOLI

N°	SIMBOLO	DESCRIZIONE
1		CARTELLI LUMINOSI BIFACCIALE INDICANTE DISTANZA DA ZONE ALL'APERTO (D**)
2		COLONNINA SOS IN ARMADIO CON DOPPIA MANICHETTA 25m (SOS**)
3		CARTELLI LUMINOSI INDICANTE COLONNINA SOS CON CON ESTINTORE E IDRANTE (CS**)
4		IDRANTE CON DOPPIA MANICHETTA 25m (ID**)
5		CARTELLI LUMINOSI PER INDICAZIONE IDRANTE (CI**)
6		PANNELLO A MESSAGGIO VARIABILE MONOFACCIALE CON PITTORGRAMMA FRECCIA/CROCE-FULL COLOR E PANNELLO ALFANUMERICO (PMV**)
7		LANTERNA SEMAFORICA
8		CARTELLI INDICANTE PIAZZOLE DI SOSTA (P**)
9		CARTELLI DI PREAVVISO PIAZZOLE DI SOSTA (P**)
10		TELECAMERA A CIRCUITO CHIUSO INTERNA ALLA GALLERIA - TVCC-I (T**)
11		TELECAMERA A CIRCUITO CHIUSO ESTERNA ALLA GALLERIA - TVCC-E (T**)
12		CAVO MICROFESSURATO PER TRASMISSIONI RADIO STAFFATO SULLA CANALINA
13		TERMINATORE DI LINEA E CONNETTORI DI RACCORDO CAVO TRASMISSIONE RADIO
14		CENTRALINA PER CONTROLLO TRAFFICO



ITINERARIO INTERNAZIONALE E78 S.G.C. GROSSETO – FANO
 Tratto Selci Lama (E45) – S. Stefano di Gaiola
 Adeguamento a 2 corsie della Galleria della Guinza (lotto 2)
 e del tratto Guinza – Mercatello Ovest (lotto 3)
 1° stralcio

PROGETTO DEFINITIVO cod. AN58

PROGETTAZIONE: ANAS - DIREZIONE PROGETTAZIONE E REALIZZAZIONE LAVORI

PROGETTISTI:
 Ing. VINCENZO MARZI
 Ordine Ingegneri di Bari n. 3594

IL GEOLOGO
 Geom. FRANCESCO MATALON
 Ordine Geologi del Lazio n. 725

IL RESPONSABILE DEL S.I.A.
 Arch. GIOVANNI MARCARO
 Ordine Architetti di Roma n. 16163

COORDINATORE PER LA SICUREZZA IN FASE DI PROGETTAZIONE
 Geom. FABIO OLIVANI

VISTO: IL RESP. DEL PROCEDIMENTO
 Dott. Ing. ADRIANO DEVI

PROTOCOLLO DATA:

Impianti tecnologici
 GALLERIA GUINZA-IMPIANTO APPARATI DI SICUREZZA-PARTE C

CODICE PROGETTO	NOME FILE	REVISIONE
PROGETTO: LQ702M	TO0IM01MPPP11_B	B
ELAB.: 1801	TO0IM01MPPP11	1350
D		
C		
B	AGGIORNAMENTO	Luglio 19
A	EMISSIONE	Giugno 2018
REV.	DESCRIZIONE	DATA REDATTO VERIFICATO APPROVATO