

TABELLA CIRCUITI IMPIANTO DI ILLUMINAZIONE GALLERIA GUINZA					
RIF.	CIRC.	SETTORE	CAVO TIPO	SEZ (mmq)	UTILIZZO
P7N.1	NORMALE		FG18M16 0.6/1kV	4x(1x25)	PERMANENTE CORSA SINISTRA-emergenza
P7E.1	CONTINUITA'		FTG10M1 0.6/1kV	4x(1x25)	PERMANENTE CORSA SINISTRA-emergenza
P8N.1	NORMALE		FG18M16 0.6/1kV	4x(1x25)	PERMANENTE CORSA DESTRA-emergenza
P8E.1	CONTINUITA'		FTG10M1 0.6/1kV	4x(1x25)	PERMANENTE CORSA DESTRA-emergenza
R1N.1	NORMALE		FG18M16 0.6/1kV	4x(1x10)	RINFORZO CORSA SINISTRA-normale
R2N.1	NORMALE		FG18M16 0.6/1kV	4x(1x10)	RINFORZO CORSA SINISTRA-normale
R3N.1	NORMALE		FG18M16 0.6/1kV	4x(1x10)	RINFORZO CORSA SINISTRA-normale
R4N.1	NORMALE		FG18M16 0.6/1kV	4x(1x10)	RINFORZO CORSA DESTRA-normale
R5N.1	NORMALE		FG18M16 0.6/1kV	4x(1x10)	RINFORZO CORSA DESTRA-normale
R6N.1	NORMALE		FG18M16 0.6/1kV	4x(1x10)	RINFORZO CORSA DESTRA-normale
L1.1	NORMALE		FG180M16 0.6/1kV	3x2.5	RILEVATORE DI LUMINANZA IMBOCCO - lato Fano
C6.1	CONTINUITA'		FTG100M1 0.6/1kV	3G16	ALIMENTATORI ILLUMINAZIONE EVACUAZIONE CORSA DESTRA
C7.1	CONTINUITA'		FTG100M1 0.6/1kV	3G16	ALIMENTATORI ILLUMINAZIONE EVACUAZIONE CORSA DESTRA
C8.1	CONTINUITA'		FTG100M1 0.6/1kV	3G16	ALIMENTATORI ILLUMINAZIONE EVACUAZIONE CORSA DESTRA
S1.1	CONTINUITA'		FTG100M1 0.6/1kV	3x6	ILLUMINAZIONE EVACUAZIONE CORSA DESTRA

TABELLA CIRCUITI IMPIANTO DI VENTILAZIONE GALLERIA GUINZA					
RIF.	CIRC.	SETTORE	CAVO TIPO	SEZ (mmq)	UTILIZZO
V25-V26.1	EMERGENZA		FTG10M1 0.6/1kV	3x(1x95)+1PE50	VENTILATORI V25-V26
V27-V28.1	EMERGENZA		FTG10M1 0.6/1kV	3x(1x70)+1PE35	VENTILATORI V27-V28
V29-V30.1	EMERGENZA		FTG10M1 0.6/1kV	3x(1x70)+1PE35	VENTILATORI V29-V30
V31-V32.1	EMERGENZA		FTG10M1 0.6/1kV	3x(1x50)+1PE25	VENTILATORI V31-V32
V33-V34.1	EMERGENZA		FTG10M1 0.6/1kV	3x(1x50)+1PE25	VENTILATORI V33-V34
V35-V36.1	EMERGENZA		FTG10M1 0.6/1kV	3x(1x25)+1PE16	VENTILATORI V35-V36
QV.1	EMERGENZA		FTG100M1 0.6/1kV	3G6	QUADRO PER GESTIONE MANUALE VENTILATORI LATO FANO
CE03.1	EMERGENZA		FTG100M1 0.6/1kV	3G4	ALIMENTAZIONE CENTRALINA CO-OP-NO-NO2-ANEMOMETRI
CAVO SCHEMATO			CAVO con n.4 fibra ottica MULTIMODALE 62,5/125 µm.		COLLEGAMENTO CAVO FIBRO LASER RILEVAZIONE INCENDI INTERNO GALLERIA ALLA CABINA C1 LATO FANO

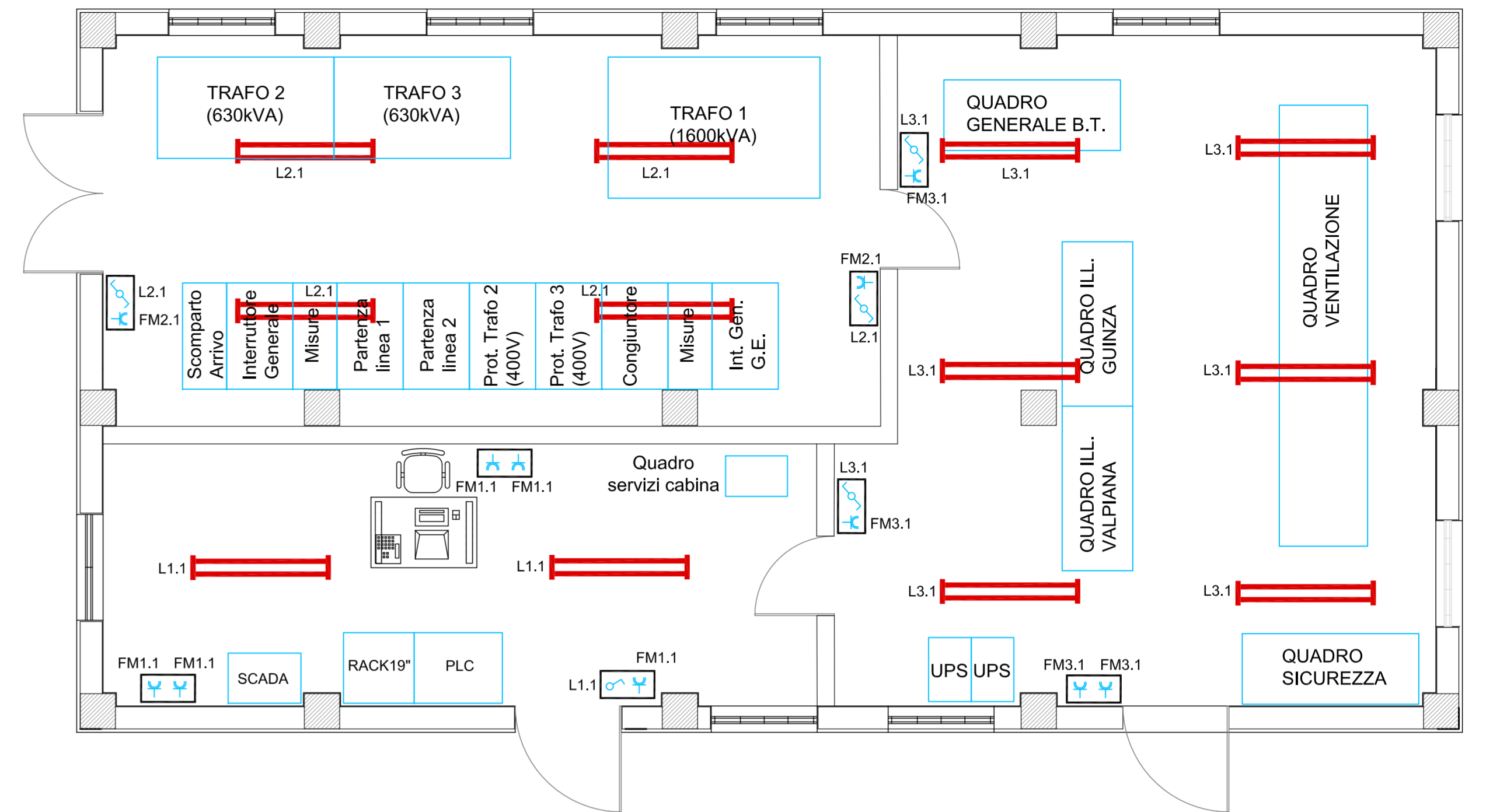
TABELLA CIRCUITI APPARATI DI SICUREZZA GALLERIA GUINZA					
RIF.	CIRC.	SETTORE	CAVO TIPO	SEZ (mmq)	UTILIZZO
PMV1.1	EMERGENZA		FTG10M1	3x(1x50)+1x25+1PE25	PANNELLI A MESSAGGIO VARIABILE
C1.1	EMERGENZA		FTG10M1	4x(1x10)	CARTELLI LUMINOSI CORSA DESTRA
C2.1	EMERGENZA		FTG10M1	4x(1x10)	CARTELLI LUMINOSI CORSA SINISTRA
SOS1.1	EMERGENZA		FTG10M1	3x(1x35)+1x16+1PE16	COLONNINE SOS CORSA DESTRA
RT1.1	EMERGENZA		FTG100M1	3G4	CENTRALINA RILEVAMENTO TRAFFICO IMBOCCO LATO FANO
SEM1.1	EMERGENZA		FTG100M1	3G2.5	LANTERNA SEMAFORICA IMBOCCO LATO FANO
CAVO COASSIALE ARMATO			RACCORDO TRA CAVO MICROFESSURATO, ANTENNA E STAZIONE RADIO		CABINA C1 LATO FANO

**DISTRIBUZIONE ESTERNA LATO FANO
SCALA 1:250**

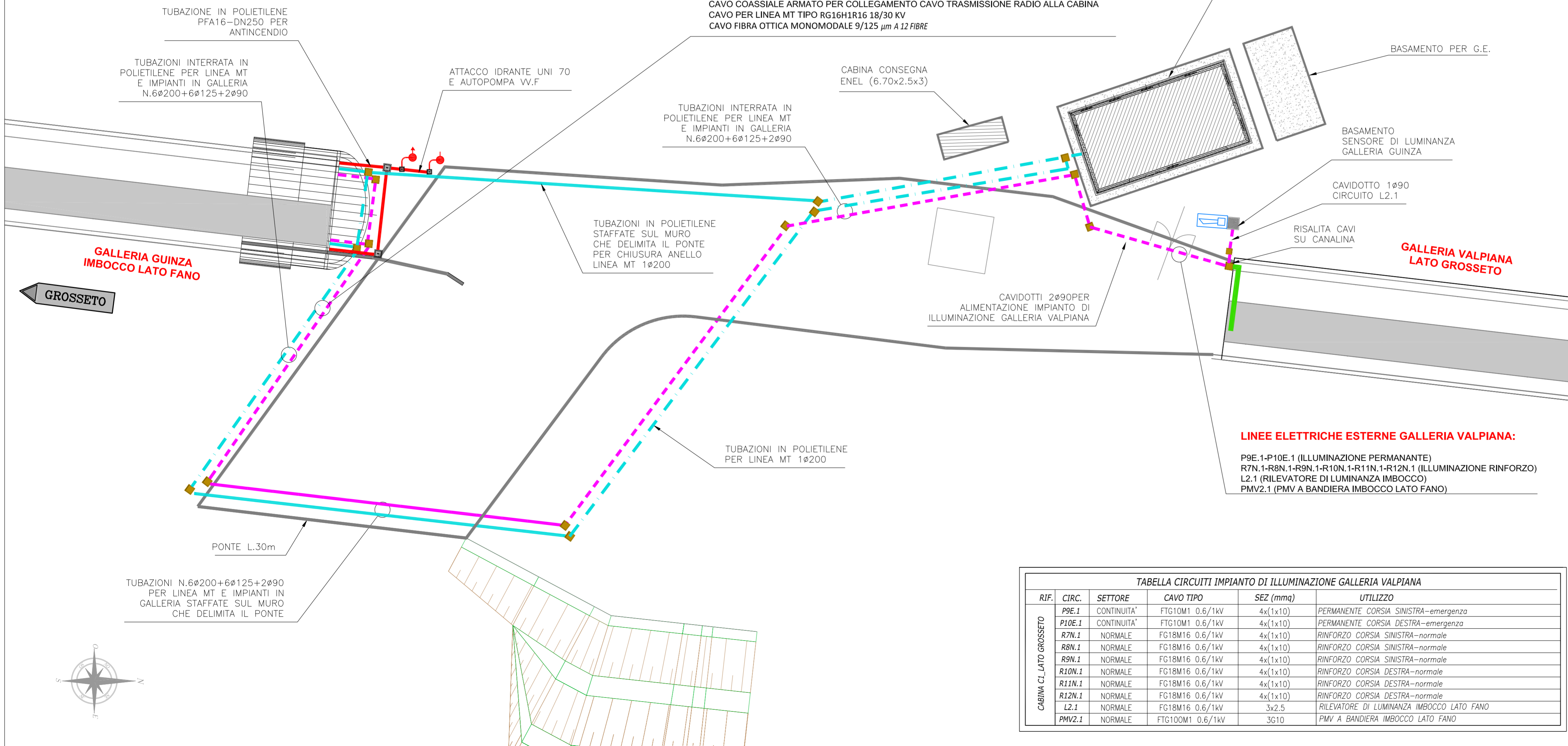
LINEE ELETTRICHE ESTERNE LATO FANO:

P7N.1-P7E.1-P8N.1-P8E.1 (ILLUMINAZIONE PERMANENTE)
 R1N.1-R2N.1-R3N.1-R4N.1-R5N.1-R6N.1 (ILLUMINAZIONE RINFORZO)
 C6.1-C7.1-C8.1 (ALIMENTATORI ILLUMINAZIONE DI EVACUAZIONE)
 V25.1-V26.1-V27.1-V28.1-V29.1-V30.1-V31.1-V32.1-V33.1-V34.1-V35.1-V36.1 (VENTILATORI LATO FANO)
 QV.1 (QUADRO VENTILATORI)
 CE03.1 (CENTRALINA CO-OP/NO/NO2/ANEMOMETRI)
 PMV1.1 (PANNELLI A MESSAGGIO VARIABILE BIFACCIALI)
 C1.1-C2.1 (CARTELLI LUMINOSI)
 SOS1.1 (COLONNINE SOS)
 RT1.1 (CENTRALINA RILEVAMENTO TRAFFICO)
 SEM1.1 (LANTERNA SEMAFORICA)
 L1.1 (RILEVATORE DI LUMINANZA IMBOCCO GUINZA)
 L2.1 (RILEVATORE DI LUMINANZA GALLERIA VALPIANA)
 CAVO SCHEMATO PER COLLEGAMENTO RILEVAZIONE INCENDI ALLA CABINA
 CAVO COASSIALE ARMATO PER COLLEGAMENTO CAVO TRASMISSIONE RADIO ALLA CABINA
 CAVO PER LINEA MT TIPO RG16H1R16 18/30 KV
 CAVO FIBRA OTTICA MONOMODALE 9/125 µm A 12 FIBRE

**LAY-OUT APPARECCHIATURE CABINA MT/BT "C1"
SCALA 1:50**



LEGENDA DEI SIMBOLI		
N°	SIMBOLO	DESCRIZIONE
1		PLAFONIERA 2x58 con LAMPADA FLUORESCENTE
2		DEVATORE
3		PRESA 2P+T - 10/16A
4		INTERRUTTORE
5		SCATOLA 503 DA INCASSO



LINEE ELETTRICHE ESTERNE GALLERIA VALPIANA:

P9E.1-P10E.1 (ILLUMINAZIONE PERMANENTE)
 R7N.1-R8N.1-R9N.1-R10N.1-R11N.1-R12N.1 (ILLUMINAZIONE RINFORZO)
 L2.1 (RILEVATORE DI LUMINANZA IMBOCCO)
 PMV2.1 (PMV A BANDIERA IMBOCCO LATO FANO)

TABELLA CIRCUITI IMPIANTO DI ILLUMINAZIONE GALLERIA VALPIANA					
RIF.	CIRC.	SETTORE	CAVO TIPO	SEZ (mmq)	UTILIZZO
P9E.1	CONTINUITA'		FTG10M1 0.6/1kV	4x(1x10)	PERMANENTE CORSA SINISTRA-emergenza
P10E.1	CONTINUITA'		FTG10M1 0.6/1kV	4x(1x10)	PERMANENTE CORSA DESTRA-emergenza
R7N.1	NORMALE		FG18M16 0.6/1kV	4x(1x10)	RINFORZO CORSA SINISTRA-normale
R8N.1	NORMALE		FG18M16 0.6/1kV	4x(1x10)	RINFORZO CORSA SINISTRA-normale
R9N.1	NORMALE		FG18M16 0.6/1kV	4x(1x10)	RINFORZO CORSA SINISTRA-normale
R10N.1	NORMALE		FG18M16 0.6/1kV	4x(1x10)	RINFORZO CORSA SINISTRA-normale
R11N.1	NORMALE		FG18M16 0.6/1kV	4x(1x10)	RINFORZO CORSA DESTRA-normale
R12N.1	NORMALE		FG18M16 0.6/1kV	4x(1x10)	RINFORZO CORSA DESTRA-normale
L2.1	NORMALE		FG18M16 0.6/1kV	3x2.5	RILEVATORE DI LUMINANZA IMBOCCO LATO FANO
PMV2.1	NORMALE		FTG100M1 0.6/1kV	3G10	PMV A BANDIERA IMBOCCO LATO FANO



ITINERARIO INTERNAZIONALE E78 S.G.C. GROSSETO - FANO
 Tratto Selci Lama (E45) - S. Stefano di Gaifa
 Adeguamento a 2 corsie della Galleria della Guinza (lotto 2)
 e del tratto Guinza - Mercatello Ovest (lotto 3)
 1° stralcio

PROGETTO DEFINITIVO cod. AN58

PROGETTAZIONE: ANAS - DIREZIONE PROGETTAZIONE E REALIZZAZIONE LAVORI

PROGETTISTI:
 Ing. VINCENZO MARZI
 Ordine Ingegneri di Bari n. 3594

IL GEOLOGO
 Geol. FRANCESCO MATALONI
 Ordine Geologi del Lazio n. 725

IL RESPONSABILE DEL S.I.A.
 Arch. GIOVANNI MAGARO
 Ordine Architetti di Roma n. 16183

COORDINATORE PER LA SICUREZZA IN FASE DI PROGETTAZIONE
 Geom. FABIO QUONDAM

VISTO: IL RESP. DEL PROCEDIMENTO
 Dott. Ing. ACHILLE DEVOTFRANCESCHI

PROTOCOLLO DATA:

Impianti tecnologici
GALLERIA GUINZA-PIANTA DISTRIBUZIONE ESTERNA LATO FANO
E LAY-OUT APPARECCHIATURE CABINA C1

CODICE PROGETTO	NOME FILE	REVISIONE
LO702M D 1801	TO01M01MPPP34_B	B
PROGETTO	ELAB.	1:500
D		
C		
B	AGGIORNAMENTO	Luglio 19
A	EMISSIONE	Giugno 2018
REV.	DESCRIZIONE	DATA REDATTO VERIFICATO APPROVATO