

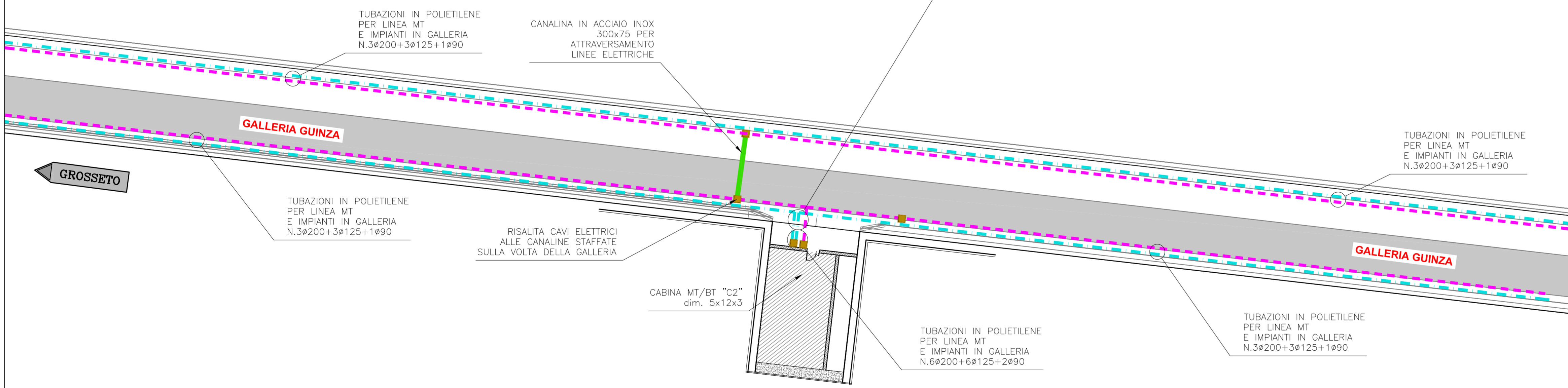
TABELLA CIRCUITI IMPIANTO DI ILLUMINAZIONE GALLERIA GUINZA					
RIF.	CIRC.	SETTORE	CAVO TIPO	SEZ (mmq)	UTILIZZO
CABINA C2, DENTRO BY-PASS IO	P3N.2	NORMALE	FTG18M16 0.6/1kV	4x(1x6)	PERMANENTE CORSA SINISTRA-normale
	P3E.2	CONTINUITA'	FTG10M1 0.6/1kV	4x(1x6)	PERMANENTE CORSA SINISTRA-emergenza
	P4N.2	NORMALE	FTG18M16 0.6/1kV	4x(1x6)	PERMANENTE CORSA DESTRA-normale
	P4E.2	CONTINUITA'	FTG10M1 0.6/1kV	4x(1x6)	PERMANENTE CORSA DESTRA-emergenza
	P5N.2	NORMALE	FTG18M16 0.6/1kV	4x(1x10)	PERMANENTE CORSA DESTRA-normale
	P5E.2	CONTINUITA'	FTG10M1 0.6/1kV	4x(1x10)	PERMANENTE CORSA DESTRA-emergenza
	P6N.2	NORMALE	FTG18M16 0.6/1kV	4x(1x10)	PERMANENTE CORSA SINISTRA-normale
	P6E.2	CONTINUITA'	FTG10M1 0.6/1kV	4x(1x10)	PERMANENTE CORSA SINISTRA-emergenza
	CI4.2	CONTINUITA'	FTG100M1 0.6/1kV	3G16	ALIMENTATORI ILLUMINAZIONE EVACUAZIONE CORSA DESTRA
	CI5.2	CONTINUITA'	FTG100M1 0.6/1kV	3G16	ALIMENTATORI ILLUMINAZIONE EVACUAZIONE CORSA DESTRA
	SI.2	CONTINUITA'	FTG100M1 0.6/1kV	3x6	ILLUMINAZIONE EVACUAZIONE CORSA DESTRA

TABELLA CIRCUITI IMPIANTO DI VENTILAZIONE GALLERIA GUINZA					
RIF.	CIRC.	SETTORE	CAVO TIPO	SEZ (mmq)	UTILIZZO
CABINA C2, DENTRO BY-PASS IO	V13-V14.2	EMERGENZA	FTG10M1 0.6/1kV	3x(1x25)+1PE16	VENTILATORI V13-V14
	V15-V16.2	EMERGENZA	FTG10M1 0.6/1kV	3x(1x25)+1PE16	VENTILATORI V15-V16
	V17-V18.2	EMERGENZA	FTG10M1 0.6/1kV	3x(1x25)+1PE16	VENTILATORI V17-V18
	V19-V20.2	EMERGENZA	FTG10M1 0.6/1kV	3x(1x25)+1PE16	VENTILATORI V19-V20
	V21-V22.2	EMERGENZA	FTG10M1 0.6/1kV	3x(1x50)+1PE25	VENTILATORI V21-V22
	V23-V24.2	EMERGENZA	FTG10M1 0.6/1kV	3x(1x50)+1PE25	VENTILATORI V23-V24
	CE02.2	EMERGENZA	FTG100M1 0.6/1kV	3G4	ALIMENTAZIONE CENTRALINA CO-OP-NO-NO2-ANEMOMETRI

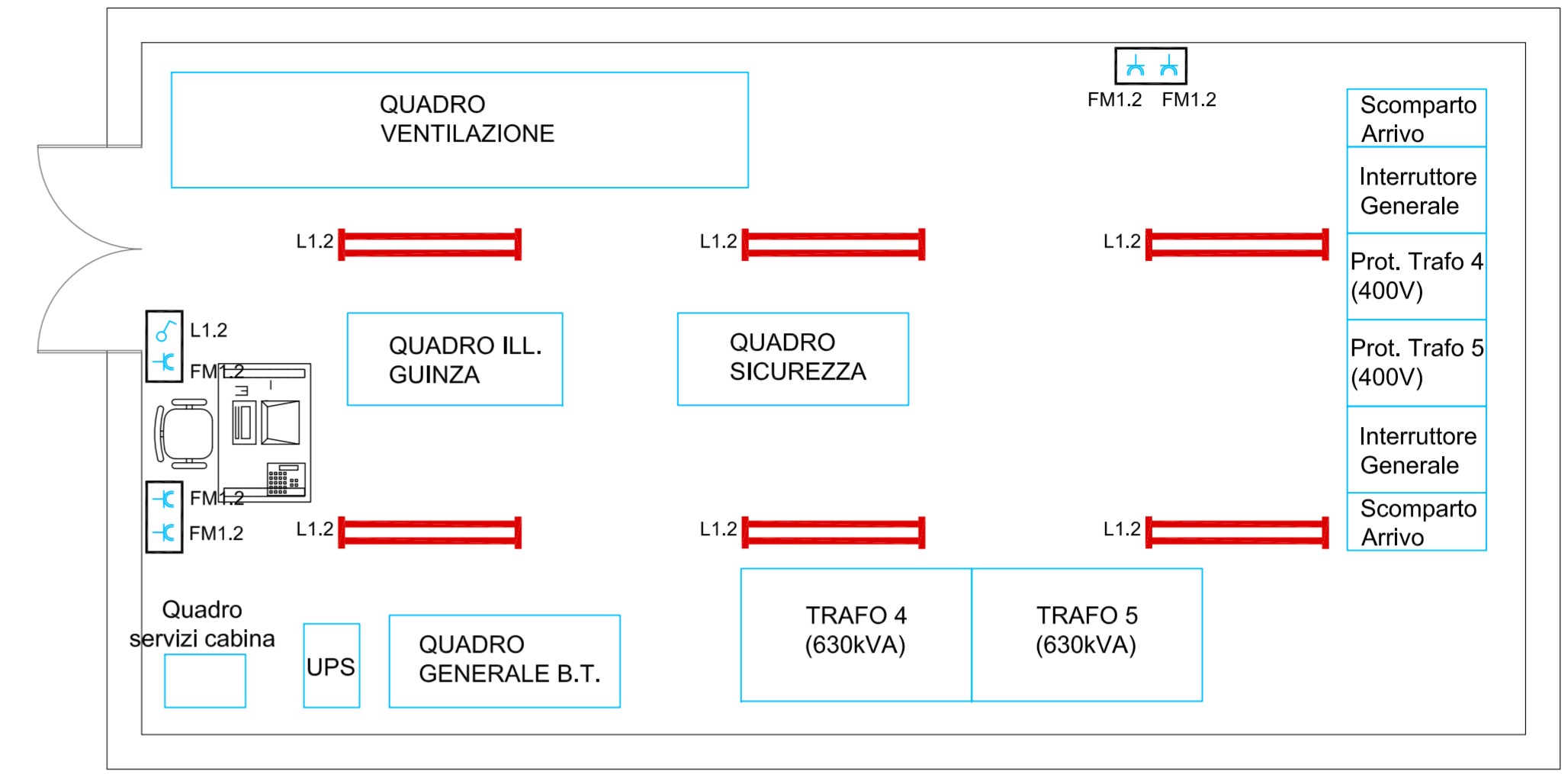
TABELLA CIRCUITI APPARATI DI SICUREZZA GALLERIA GUINZA					
RIF.	CIRC.	SETTORE	CAVO TIPO	SEZ (mmq)	UTILIZZO
CABINA C2, DENTRO BY-PASS IO	PMV1.2	EMERGENZA	FTG10M1	3x(1x50)+1x25+1PE25	PANNELLI A MESSAGGIO VARIABILE
	CI.2	EMERGENZA	FTG10M1	4x(1x10)	CARTELLI LUMINOSI CORSA DESTRA
	C2.2	EMERGENZA	FTG10M1	4x(1x10)	CARTELLI LUMINOSI CORSA SINISTRA
	SOS1.2	EMERGENZA	FTG10M1	3x(1x35)+1x16+1PE16	COLONNINE SOS CORSA DESTRA

**DISTRIBUZIONE PRINCIPALE CABINA C2_INTERNO BY-PASS N. 10
SCALA 1:250**

LINEE ELETTRICHE TRATTO INTERNO GALLERIA DA CABINA C2:
P3N.2-P3E.2-P4N.2-P4E.2-P5N.2-P5E.2-P6N.2-P6E.2(ILLUMINAZIONE PERMANENTE)
CI4.2-CI5.2 (ALIMENTATORI ILLUMINAZIONE DI EVACUAZIONE)
S4.2-S5.2 (ILLUMINAZIONE DI EVACUAZIONE)
V13.2-V14.2-V15.2-V16.2-V17.2-V18.2-V19.2-V20.8-V21.2-V22.2-V23.2-V24.2 (VENTILATORI)
CE02.2 (CENTRALINA CO-OP/NO/NO2/ANEMOMETRI)
PMV1.2 (PANNELLI A MESSAGGIO VARIABILE BIFACCIALI)
C1.2-C2.2 (CARTELLI LUMINOSI)
SOS1.2 (COLONNINE SOS)
CAVO PER LINEA MT TIPO RG16H1R16 18/30 KV
CAVO FIBRA OTTICA MONOMODALE 9/125 µm A 12 FIBRE



**LAY-OUT APPARECCHIATURE CABINA MT/BT "C2"
SCALA 1:50**



LEGENDA DEI SIMBOLI		
N°	SIMBOLO	DESCRIZIONE
1		PLAFONIERA 2x58 CON LAMPADA FLUORESCENTE
2		DEVATORE
3		PRESA 2P+T - 10/16A
4		INTERRUTTORE
5		SCATOLA 503 DA INCASSO



ITINERARIO INTERNAZIONALE E78 S.G.C. GROSSETO - FANO
Tratto Selci Lama (E45) - S. Stefano di Gaifa
Adeguamento a 2 corsie della Galleria della Guinza (lotto 2)
e del tratto Guinza - Mercatello Ovest (lotto 3)
1° stralcio

PROGETTO DEFINITIVO cod. AN58

PROGETTAZIONE: ANAS - DIREZIONE PROGETTAZIONE E REALIZZAZIONE LAVORI

PROGETTISTI: Ing. VINCENZO MARZI Ordine Ingegneri di Bari n. 3594
IL GEOLOGO Geol. FRANCESCO MATALONI Ordine Geologici del Lazio n. 725
IL RESPONSABILE DEL S.I.A. Arch. GIOVANNI MAGARO Ordine Architetti di Roma n. 16183
COORDINATORE PER LA SICUREZZA IN FASE DI PROGETTAZIONE Geom. FABIO QUONDAM
VISTO: IL RESP. DEL PROCEDIMENTO Dott. Ing. ACHILLE DEVOTFRANCESCHI
PROTOCOLLO DATA:

**Impianti tecnologici
GALLERIA GUINZA-PIANTA DISTRIBUZIONE E LAY-OUT CABINA C2
INTERNO GALLERIA**

CODICE PROGETTO	NOME FILE	REVISIONE	
PROGETTO LV. PROG. N. PROG.	TOOIM01IMPPP36_B		
LO702M D 1801	CODICE ELAB. TOOIM01IMPPP36	B	1:500
D			
C			
B	AGGIORNAMENTO	Luglio 19	
A	EMISSIONE	Giugno 2018	
REV.	DESCRIZIONE	DATA	REDDATO VERIFICATO APPROVATO

