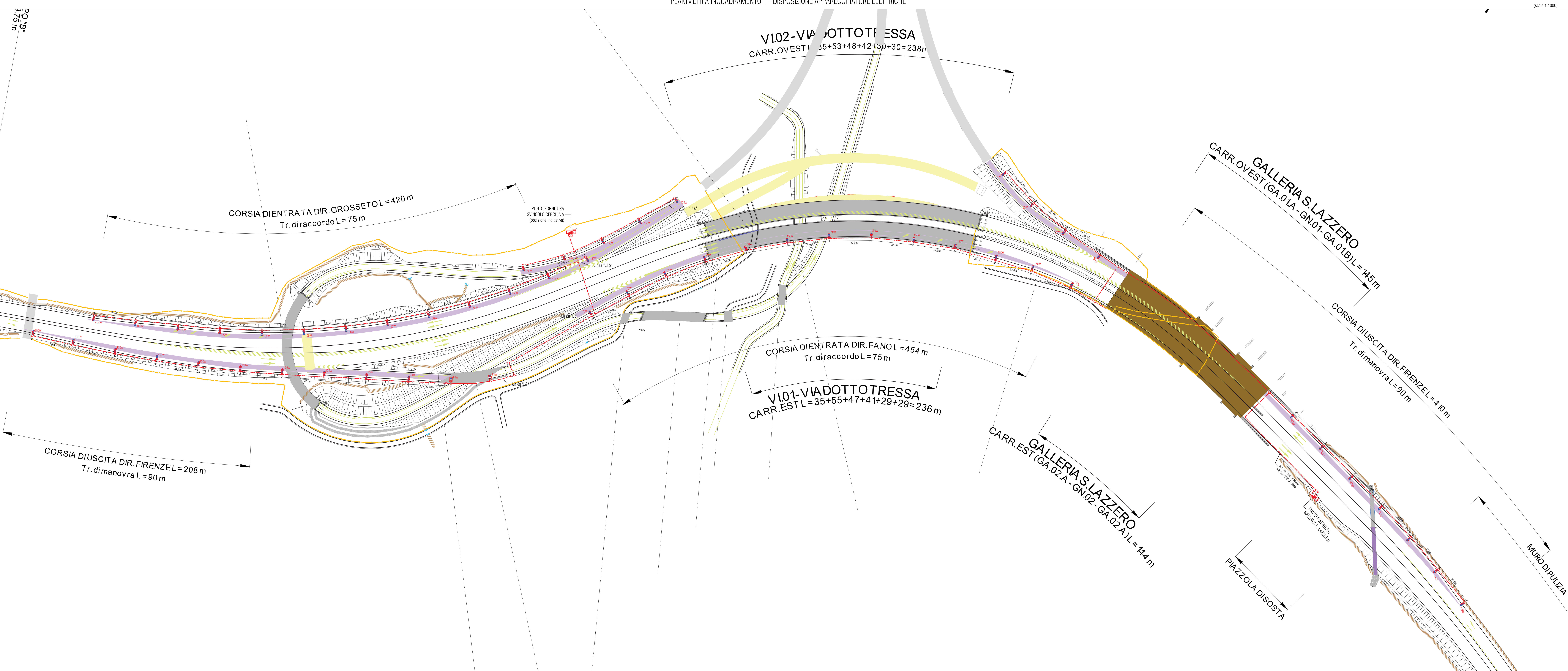
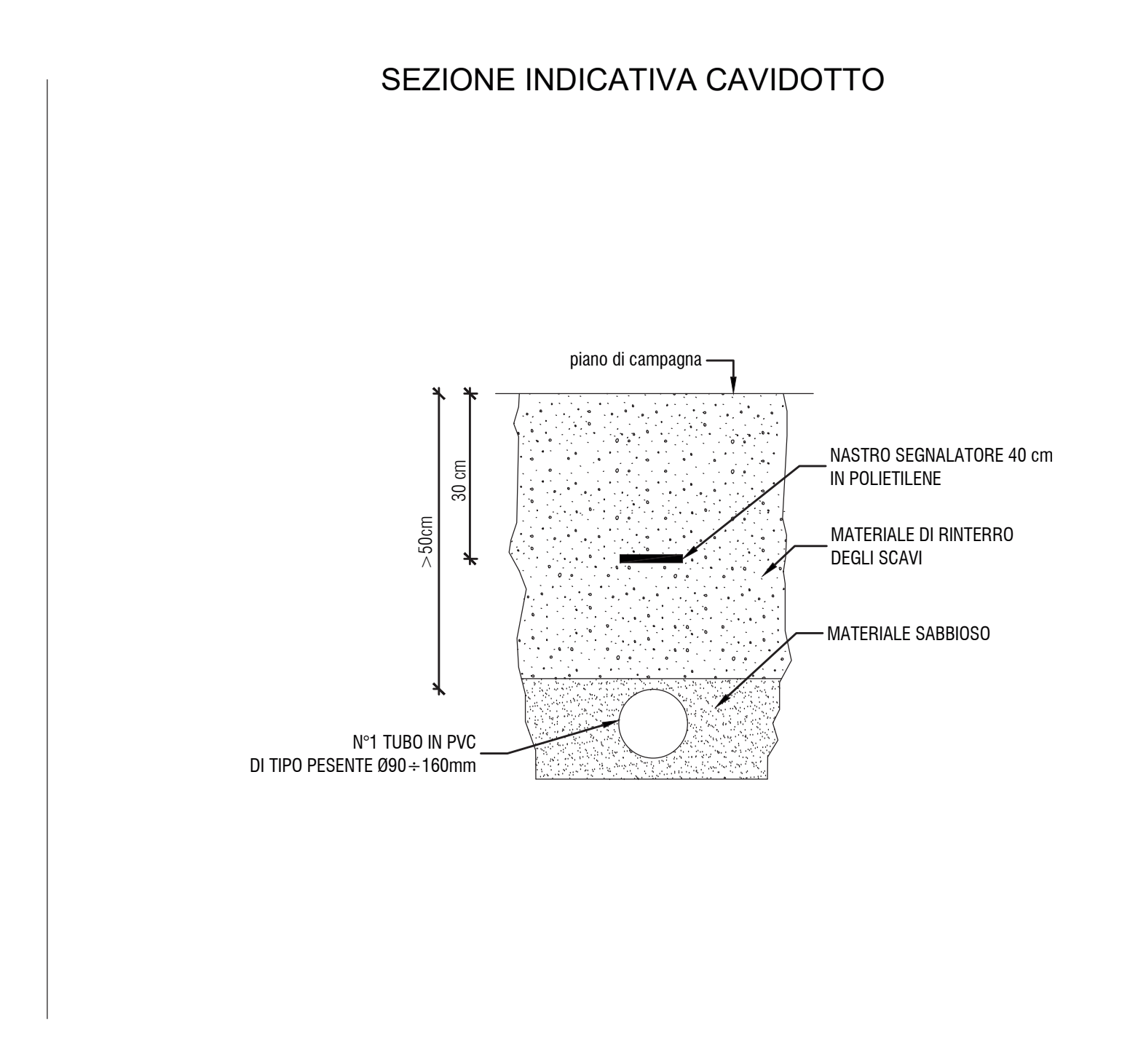
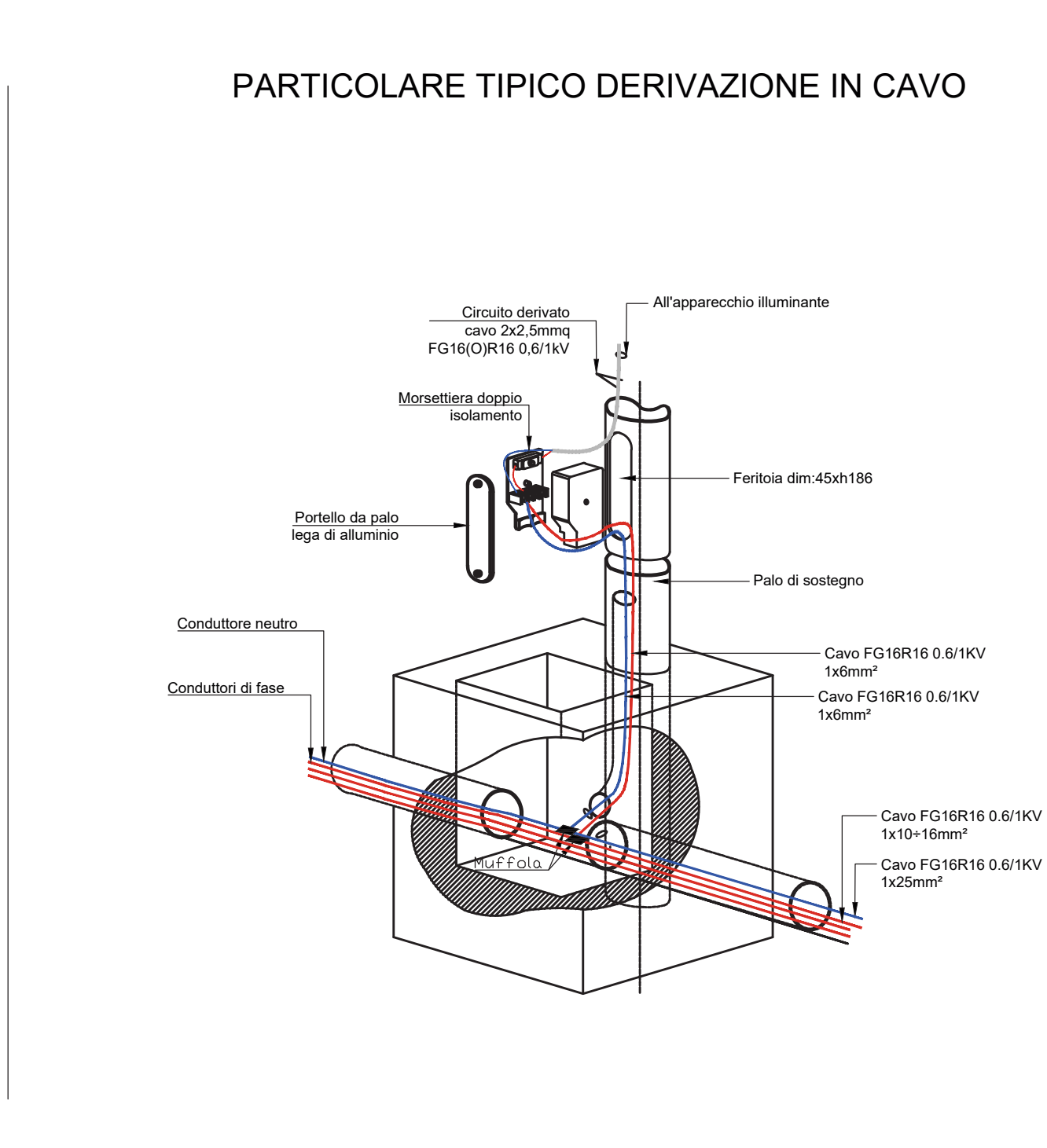
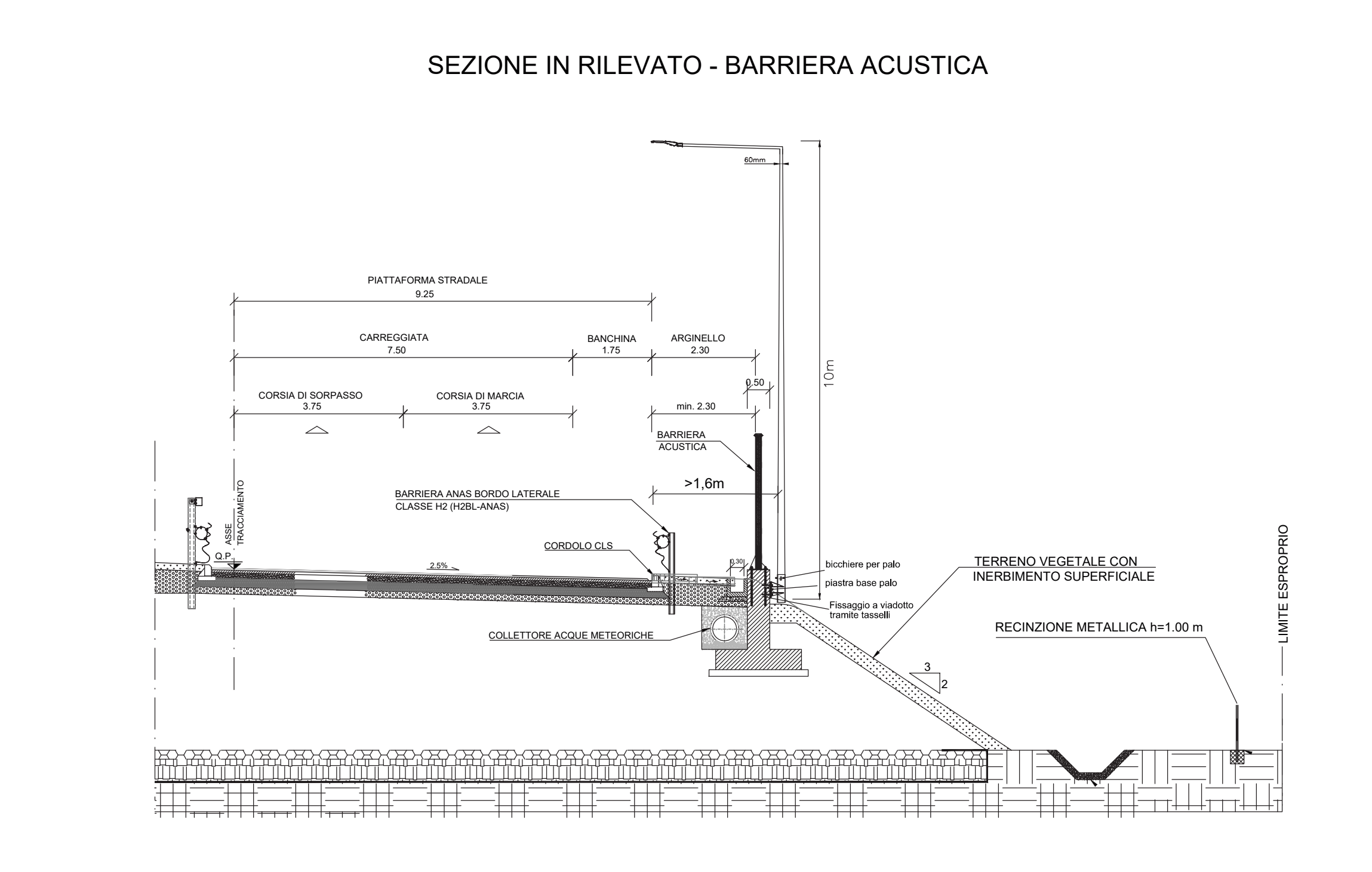
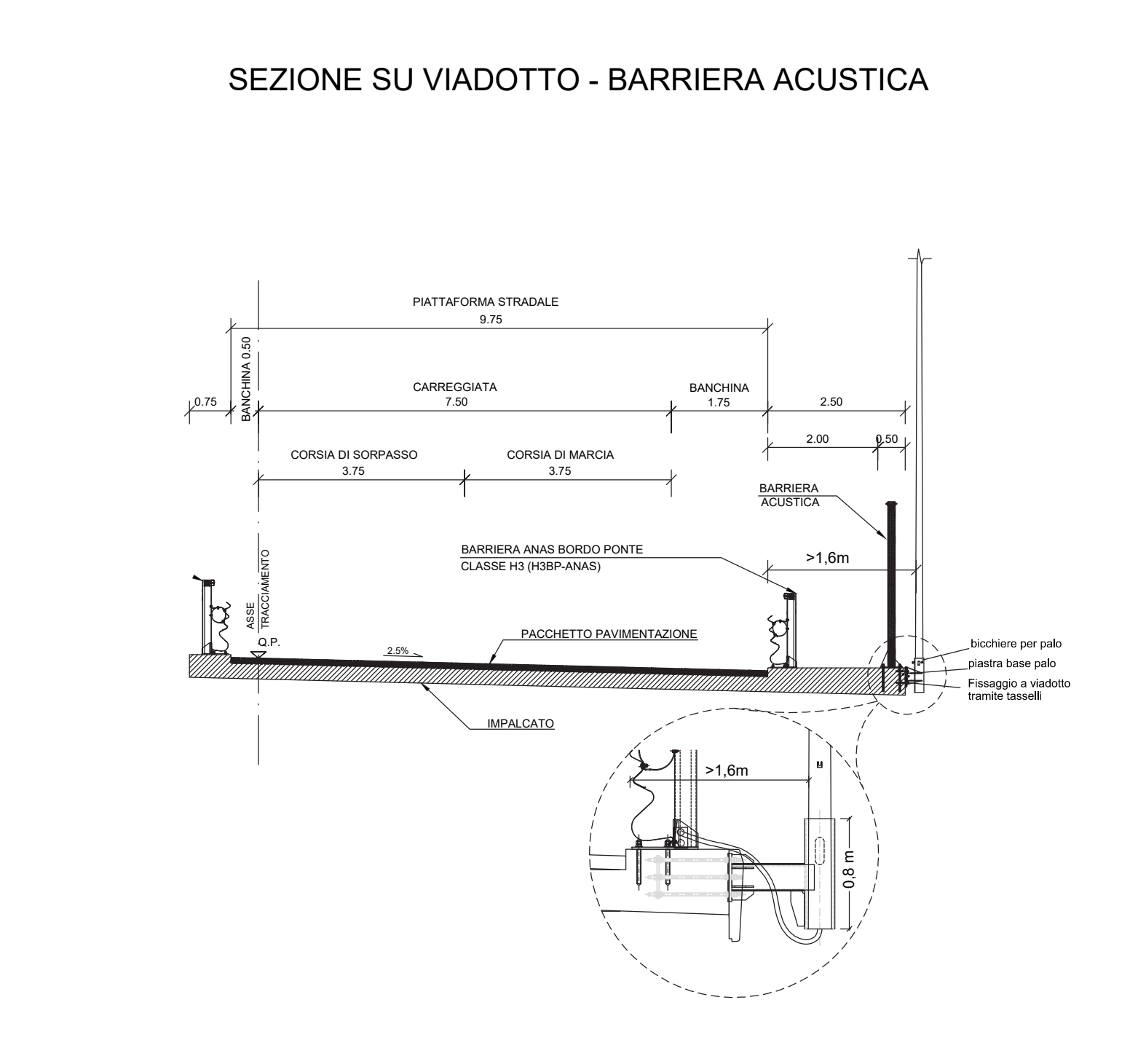


LEGENDA APPARECCHIATURE

SIMBOLO	DESCRIZIONE
	PUNTO DI FORNITURA (CONTATORE)
	QUADRO ELETTRICO
	CAVODOTTO PER DOPPIA PARETE (diametro come indicato)
	TUBAZIONE IN ACCIAIO INOX AER 304 Ø50mm
	PROFETTO CLS
	PUNTO ATTESTAMENTO ALIMENTAZIONE (lettera e caratteristiche come indicato)
	ARMATURA STAGNATA COPERTA DI PUNTO IN CLS Piazzo 2000 Hx (P. Hx = 1000)
	ARMATURA STAGNATA COPERTA DI STAFFA Piazzo 2000 Hx (P. Hx = 1000)
	ARMATURA STAGNATA COPERTA DI STAFFA Piazzo 1000 Hx (P. Hx = 1000)
	ARMATURA STAGNATA COMPLETA DI STAFFA Piazzo 1000 Hx (P. Hx = 1000)
	PROFETTORE ELLISSOIDALE PRISMATICO GALLINE - COPERTO DI CASSETTE DI DEGRADAZIONE PER STACCO DALLA DORSALE DI ALIMENTAZIONE E CAVO DI COLLEGAMENTO Piazzo 50 Hx (P. Hx = 30 W)
	PROFETTORE ELLISSOIDALE PRISMATICO GALLINE - COPERTO DI CASSETTE DI DEGRADAZIONE PER STACCO DALLA DORSALE DI ALIMENTAZIONE E CAVO DI COLLEGAMENTO Piazzo 400 Hx (P. Hx = 400 W)
	SEMAFORO
	SVINCOLO INTERSEZIONE - INDICAZIONE ZONA DI STUDIO



SEZIONI E PARTICOLARI INDICATIVI TIPICI



DORSALI PRINCIPALI

LINEA	TIPO	FORMAZIONE	LUNGHEZZA	SINCOLO
L1	FG18M16	4x10mm ²	600	USCITA GROSSETO -> FIRENZE
L2	FG18M16	4x10mm ²	600	INGRESSO FIRENZE -> GROSSETO
L3	FG18M16	4x10mm ²	600	USCITA FANO -> FIRENZE

LINEA	TIPO	FORMAZIONE	LUNGHEZZA	SINCOLO
L1	FG18M16	4x10mm ²	300	USCITA FANO -> FIRENZE PRIMA GALLERIA
L2	FG18M16	4x10mm ²	600	USCITA FANO -> FIRENZE DOPO GALLERIA

ANAS
GRUPPO FS ITALIANE Direzione Progettazione e Realizzazione Lavori

S.G.C. E78 GROSSETO-FANO
Tratto Siena Bettolle (A1)
Adeguamento a 4 corsie del tratto Siena-Ruffolo (Lotto 0)

PROGETTO DEFINITIVO cod. FI-81

R.T.I. di PROGETTAZIONE: Mandatario Mandante

PROGETTISTI:
Ing. Riccardo Formisani - Pro. Ser. 011 (Delegato pro tempore associato)
Dott. Ing. di Milano n. 10643
Ing. Filippo Belloni - Energy SpA
Dott. Ing. di Milano n. 3991

IL GEOLOGO:
Dott. Gian Massimo Mazzanti - Pro. Ser. 011
Albo Geol. Comunità n. 4192

COORDINATORE PER LA SICUREZZA IN FASE DI PROGETTAZIONE:
Ing. Enrico Biondi - Geotecnica SpA
Dott. Ing. di Milano n. 16237

VISTO IL RES. DEL PROCEDIMENTO
Ing. Andrea Ferrero Cossu

PROTOCOLLO DATA

08 - IMPIANTI TECNOLOGICI
08.01 - Svincolo di Cerchiaia
Disposizione apparecchi di illuminazione, vie cavi e circuiti di alimentazione
Sezioni tipo e particolari costruttivi

PROGETTO	UV. PROJ.	N. PROJ.	NOME FILE	REVISIONE	SCALA
D/P/F/1/0/0/1	D	20	T01M01MPO01A	B	1:300
C					
B	Revisione per struttura ANAS	Maggio 2021	Manzoni	Lavini	Storti
A	Emissione	Ottobre 2020	Manzoni	Lavini	Storti
REV.	DESCRIZIONE	DATA	REDATTO	VERIFICATO	APPROVATO