

# S.G.C. E78 GROSSETO-FANO

Tratto Siena Bettolle (A1)  
Adeguamento a 4 corsie del tratto Siena-Ruffolo (Lotto 0)

## PROGETTO DEFINITIVO

COD. FI-81

R.T.I. di PROGETTAZIONE: Mandataria Mandante



**PROGETTISTI:**

Ing. Riccardo Formichi – Pro Iter srl (Integratore prestazioni specialistiche)  
Ordine Ing. di Milano n. 18045

Ing. Alberto Rinaldi – Erre.vi.a. srl  
Ordine Ing. di Milano n. 16951

**IL GEOLOGO**

Dott. Geol. Massimo Mezzanzanica – Pro Iter srl  
Albo Geol. Lombardia n. A762

**COORDINATORE PER LA SICUREZZA IN FASE DI PROGETTAZIONE**

Ing. Enrico Moretti – Erre.vi.a. srl  
Ordine Ing. di Milano n. 16237

**VISTO: IL RESP. DEL PROCEDIMENTO**

Ing. Raffaele Franco Carso

PROTOCOLLO

DATA



## 10 - Interferenze

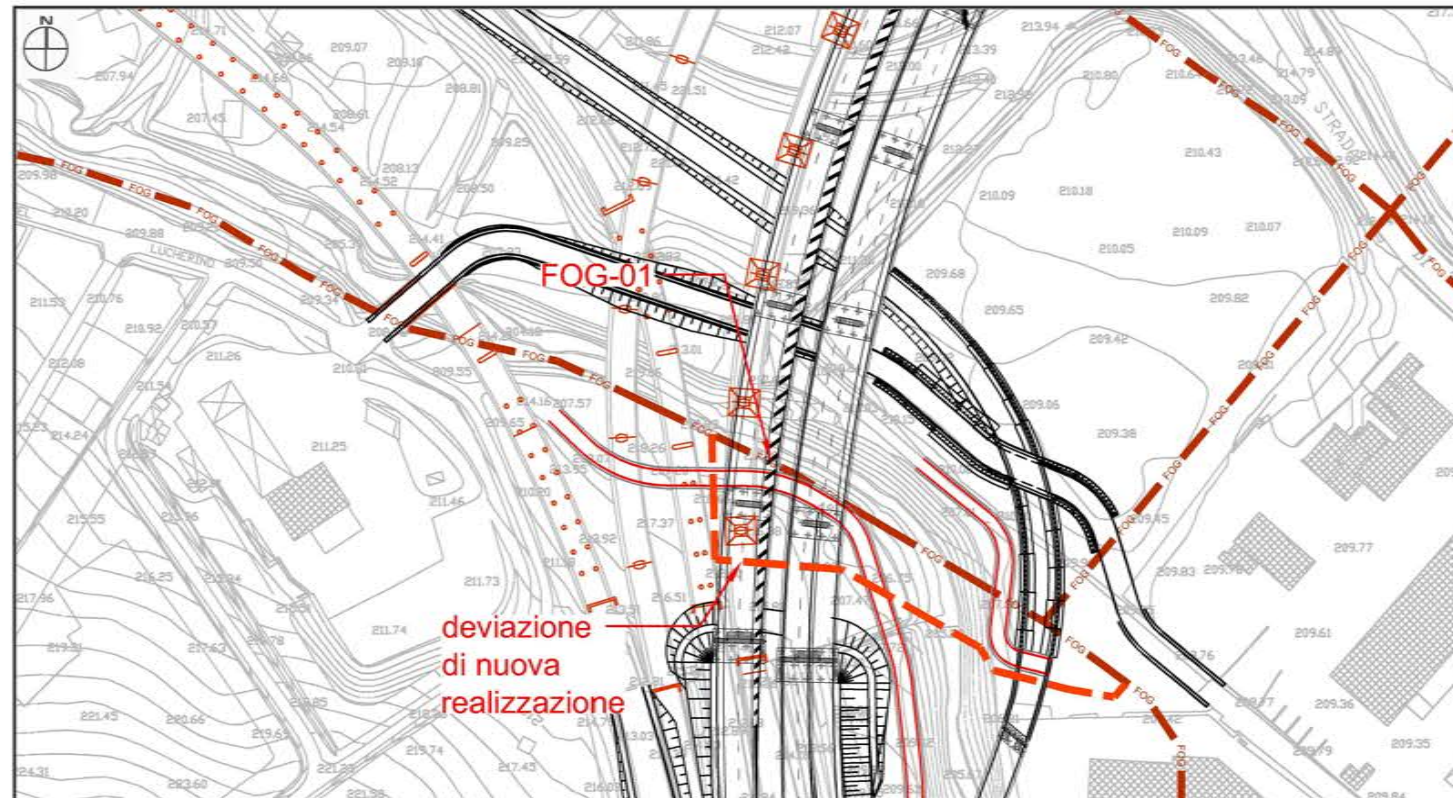
Fascicolo delle schede monografiche risoluzione interferenze

CODICE PROGETTO			NOME FILE		REVISIONE	SCALA
PROGETTO	LIV. PROG.	N. PROG.	TO0IN00INTSCO2A .pdf			
D	F	I0081	D	20	A	-
			CODICE ELAB. T00IN00INTSCO2			
D						
C						
B						
A	Emissione		Maggio 2021	LA CARA	VISCHIONI	RINALDI
REV.	DESCRIZIONE		DATA	REDATTO	VERIFICATO	APPROVATO

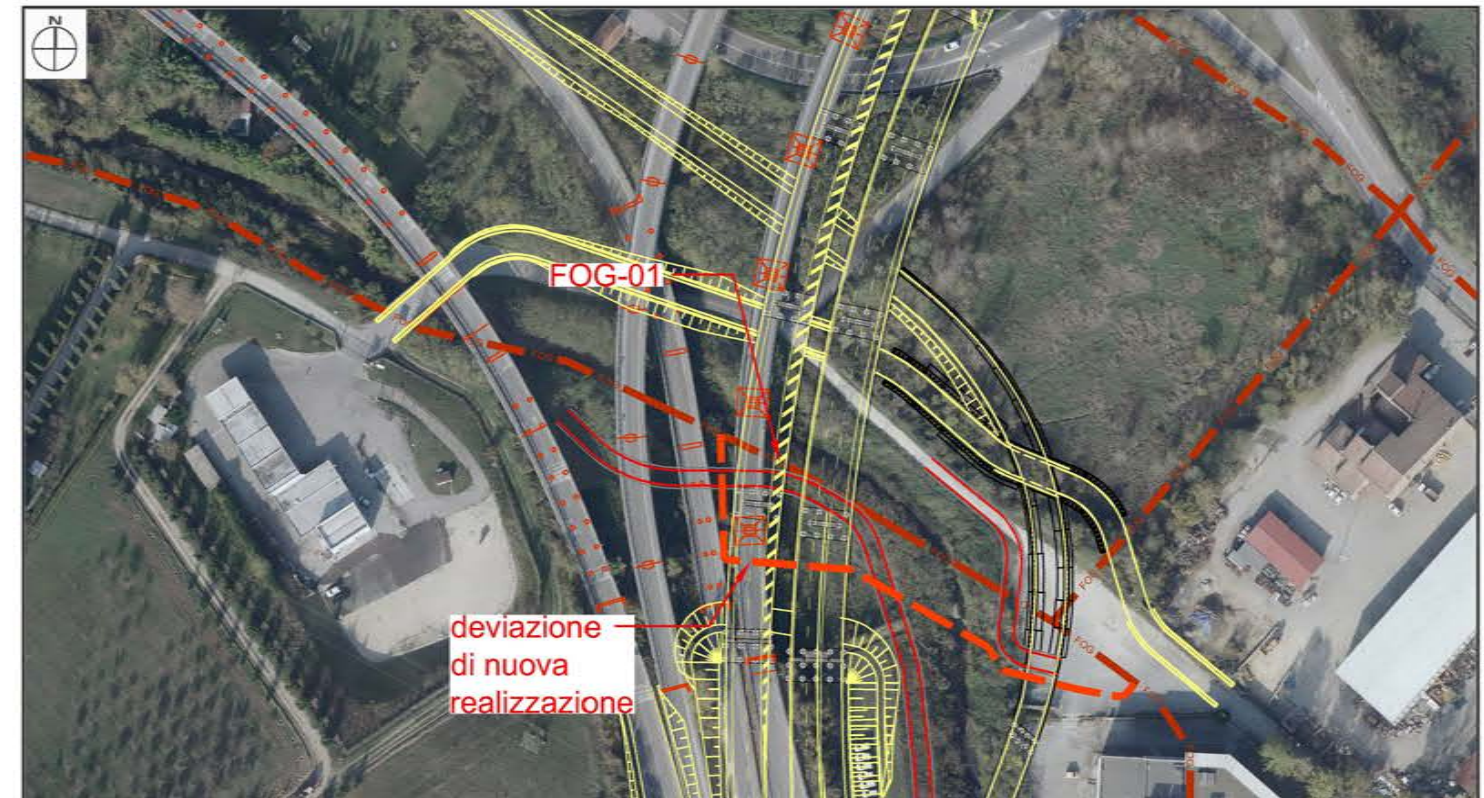
INTERFERENZE FOGNATURA - FOG-01

SCHEDA N.1

STRALCIO PLANIMETRICO - scala 1:2000



INQUADRAMENTO SU FOTOPIANO - scala 1:2000



FOTODOCUMENTAZIONE



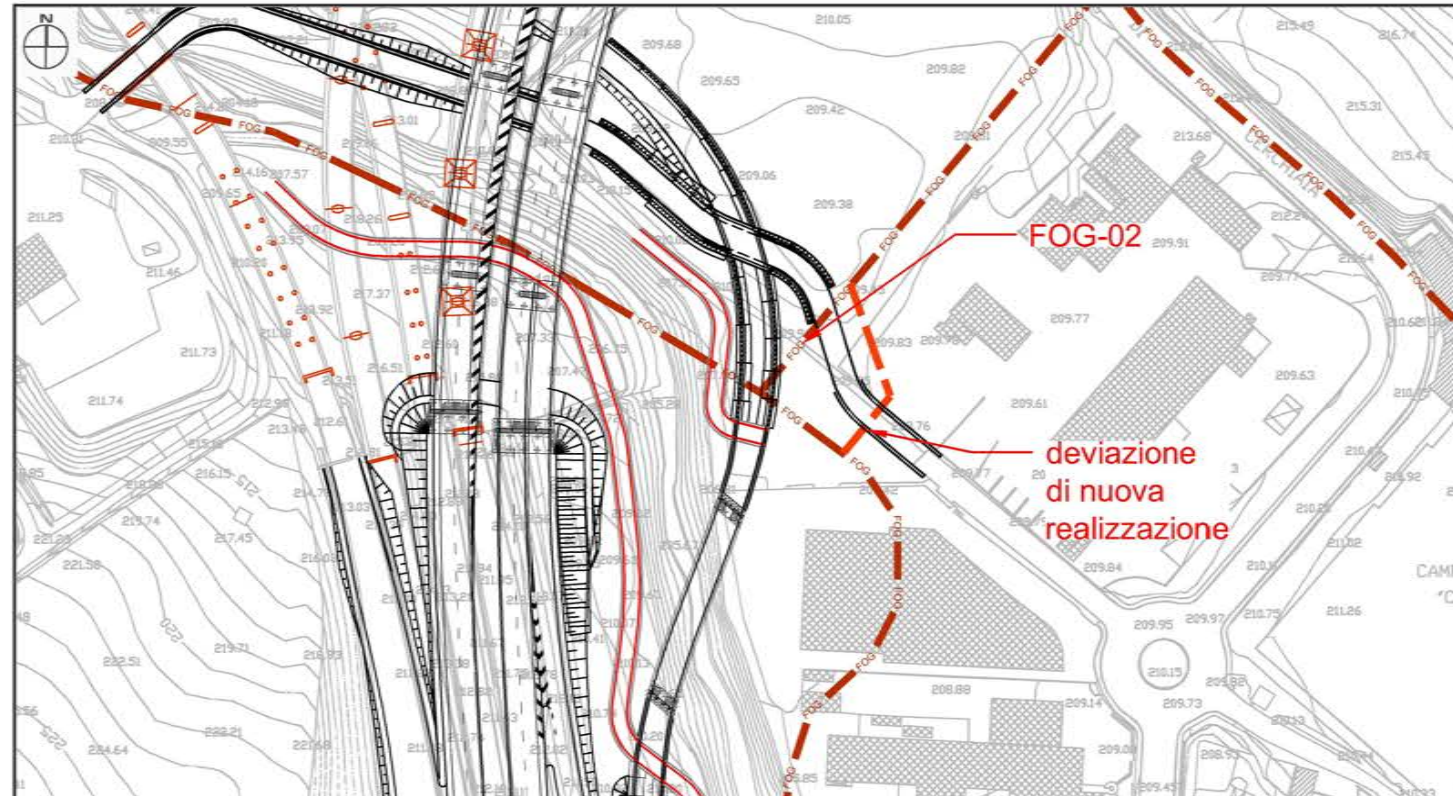
CARATTERISTICHE INTERFERENZA

<p><b>Ubicazione interferenza :</b> la presente ubicazione è desunta dalle prime indicazioni fornite dal comune di Siena, l'esatta ubicazione della linea fognaria è da verificare con specifico rilievo topografico.</p> <p>Comune di Siena - SS 223</p> <p>Coordinate geografiche : 689459.30 m E - 4796168.87 m N Coordinate WGS84 : Lat. 43.294727° - Long. 11.335878°</p> <p>Sezioni di progetto: n.F46-G46</p>	<p><b>Tipologia rete esistente :</b></p> <p> <b>FOG</b> LINEA FOGNATURA ESISTENTE COLLETTORE SIENA-OVEST D500 IN FIBROCEMENTO</p> <p> <b>DEVIAZIONE IN PROGETTO</b></p> <p>SVILUPPO TRATTO DA DISMETTERE 130.00 ml SVILUPPO NUOVA DEVIAZIONE 155.00 ml</p>
<p><b>Ente gestore del servizio :</b> <b>ACQUEDOTTO DEL FIORA s.p.a.</b> via Toselli n.9/a 53100 Siena</p>	<p><b>Risoluzione interferenza :</b> in attesa di indicazioni da parte dell'Ente gestore del servizio</p>
<p><b>Responsabili ente gestore :</b> Sig. Borghi Pietro tel 335-6089099</p>	<p><b>Allegati progettuali di riferimento :</b> - Planimetria generale stato di fatto (scala 1:2000) - Relazione</p>

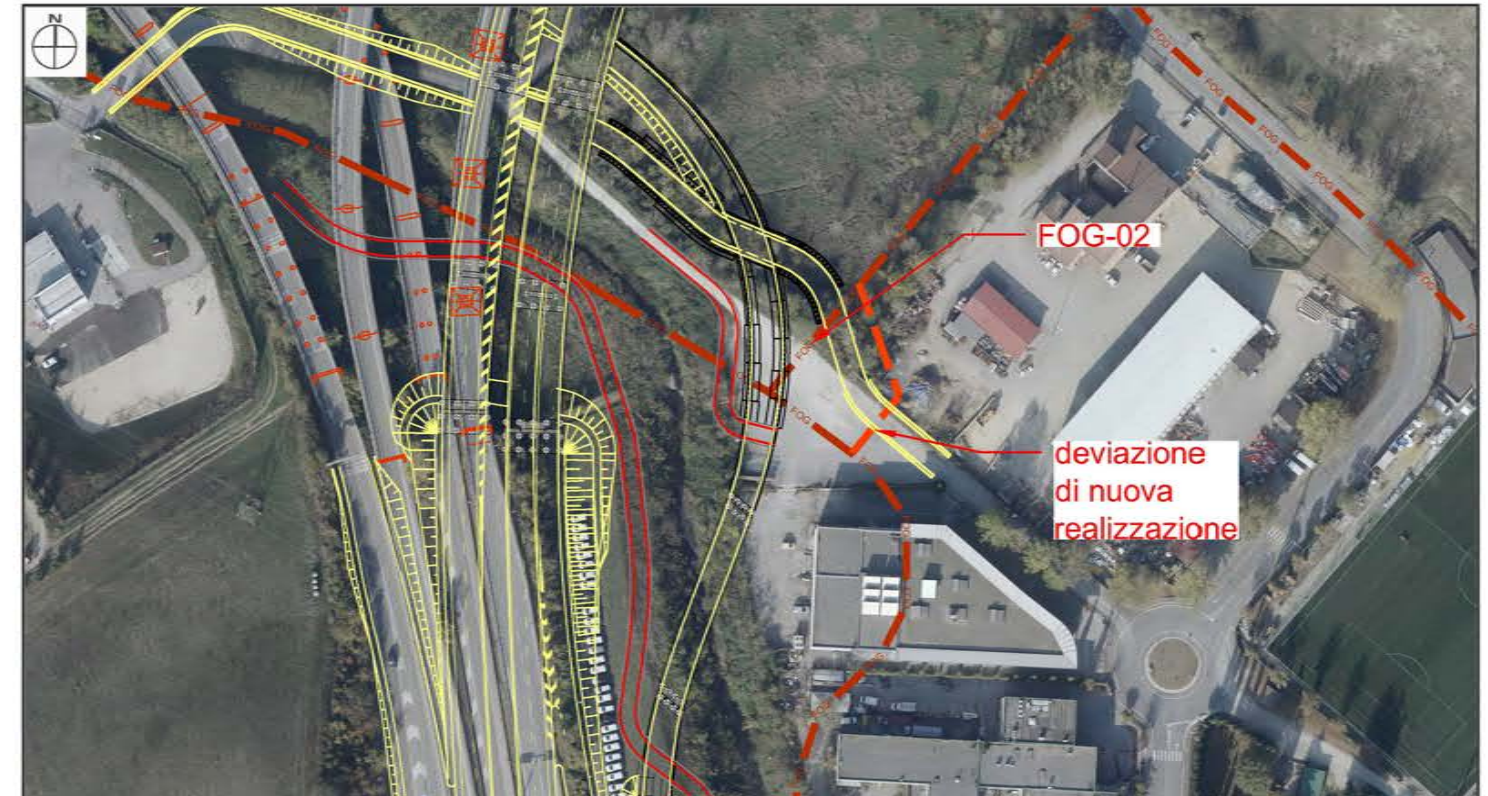
INTERFERENZE FOGNATURA - FOG-02

SCHEMA N.2

STRALCIO PLANIMETRICO - scala 1:2000



INQUADRAMENTO SU FOTOPIANO - scala 1:2000



FOTODOCUMENTAZIONE



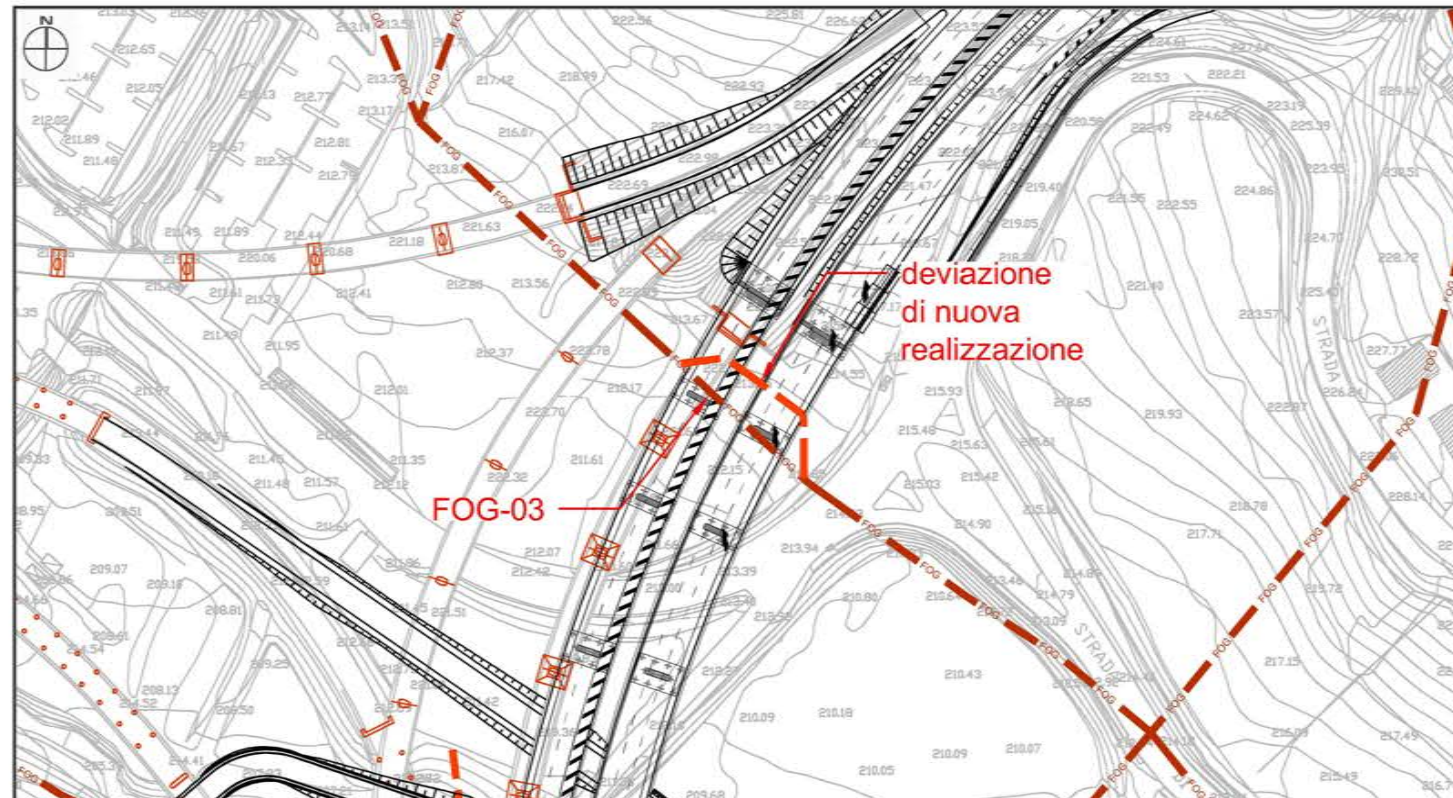
CARATTERISTICHE INTERFERENZA

<p><b>Ubicazione interferenza :</b> la presente ubicazione è desunta dalle prime indicazioni fornite dal comune di Siena, l'esatta ubicazione della linea fognaria è da verificare con specifico rilievo topografico.</p> <p>Comune di Siena - SS 223</p> <p>Coordinate geografiche : 689560.41 m E - 4796122.02 m N Coordinate WGS84 : Lat. 43.294222° - Long. 11.337110°</p> <p>Sezioni di progetto: n.P1A-33</p>	<p><b>Tipologia rete esistente :</b></p> <p>FOG LINEA FOGNATURA ESISTENTE D200 IN FIBROCEMENTO</p> <p>DEVIAZIONE IN PROGETTO</p> <p>SVILUPPO TRATTO DA DISMETTERE 35.00 ml SVILUPPO NUOVA DEVIAZIONE 50.00 ml</p>
<p><b>Ente gestore del servizio :</b> <b>ACQUEDOTTO DEL FIORA s.p.a.</b> via Toselli n.9/a 53100 Siena</p>	<p><b>Risoluzione interferenza :</b> in attesa di indicazioni da parte dell'Ente gestore del servizio</p>
<p><b>Responsabili ente gestore :</b> Sig. Borghi Pietro tel 335-6089099</p>	<p><b>Allegati progettuali di riferimento :</b> - Planimetria generale stato di fatto (scala 1:2000) - Relazione</p>

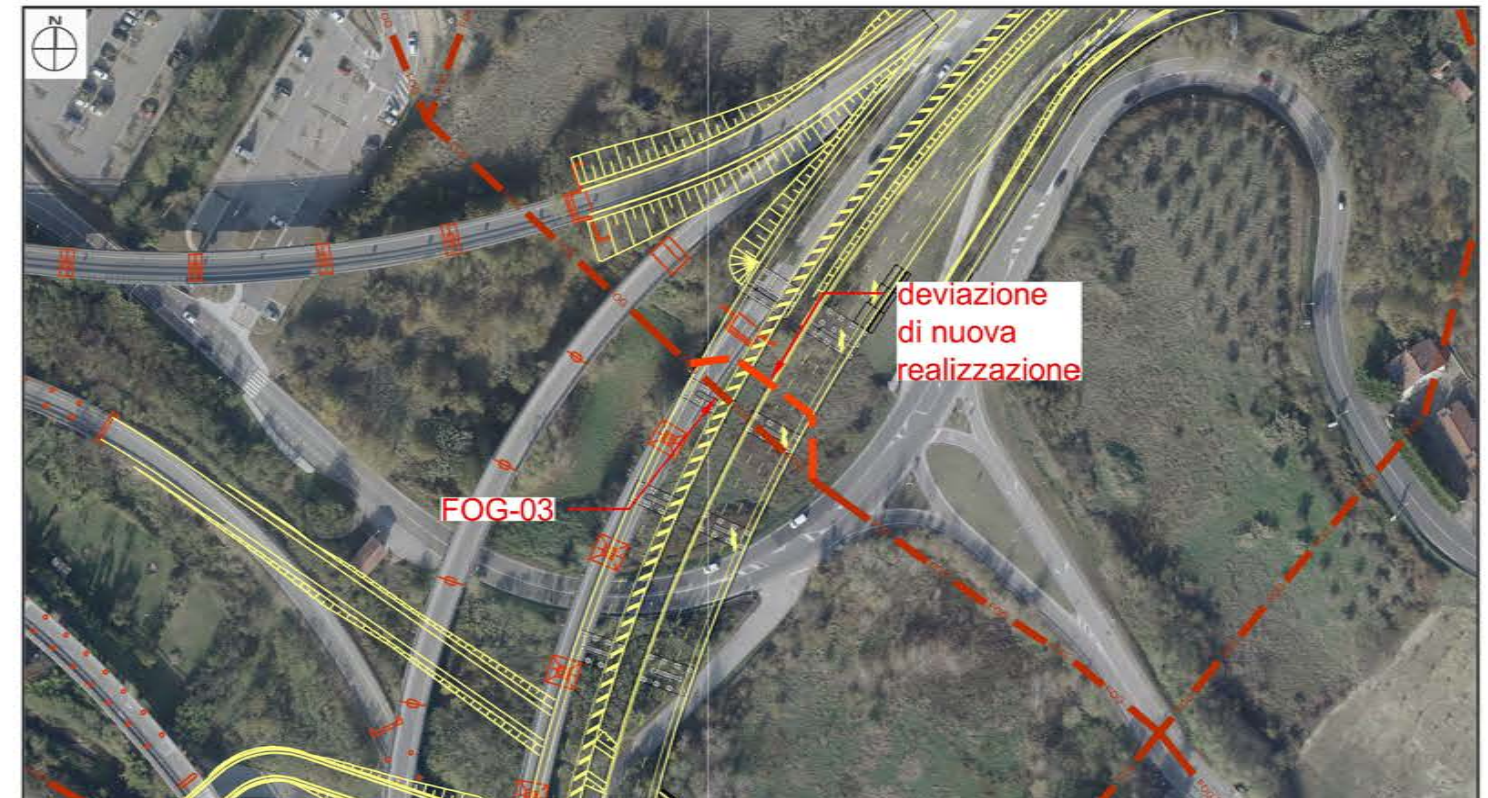
INTERFERENZE FOGNATURA - FOG-03

SCHEDA N.3

STRALCIO PLANIMETRICO - scala 1:2000







INQUADRAMENTO SU FOTOPIANO - scala 1:2000



FOTODOCUMENTAZIONE



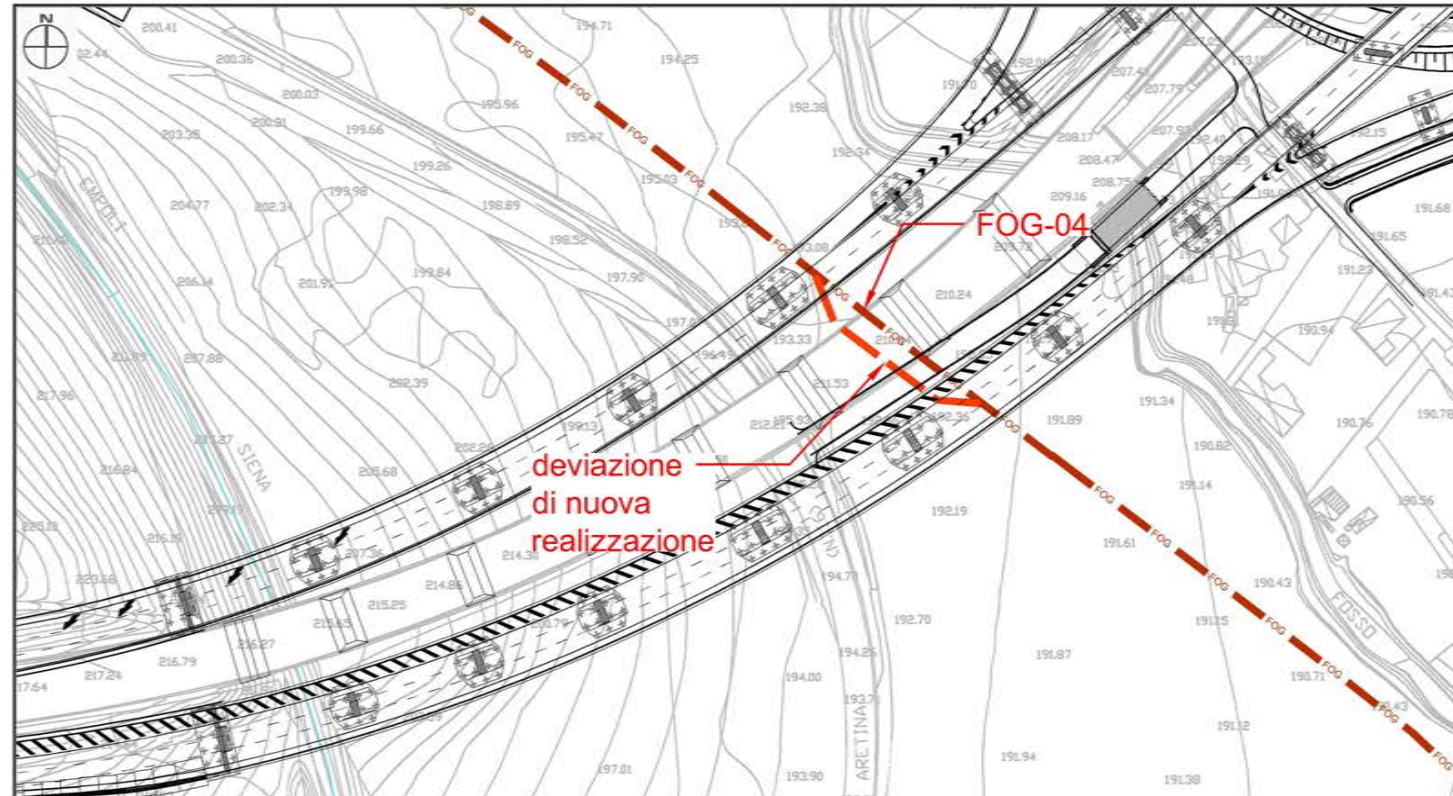
CARATTERISTICHE INTERFERENZA

<p><b>Ubicazione interferenza :</b> la presente ubicazione è desunta dalle prime indicazioni fornite dal comune di Siena, l'esatta ubicazione della linea fognaria è da verificare con specifico rilievo topografico.</p> <p>Comune di Siena - SS 223</p> <p>Coordinate geografiche : 689532.73 m E - 4796316.60 m N Coordinate WGS84 : Lat. 43.296150° - Long. 11.337482°</p> <p>Sezioni di progetto: n.FG53-GF53</p>	<p><b>Tipologia rete esistente :</b></p> <p> FOG  LINEA FOGNATURA ESISTENTE D VARIABILE</p> <p>  DEVIAZIONE IN PROGETTO</p> <p>SVILUPPO TRATTO DA DISMETTERE 45.00 ml SVILUPPO NUOVA DEVIAZIONE 55.00 ml</p>
<p><b>Ente gestore del servizio :</b> <b>ACQUEDOTTO DEL FIORA s.p.a.</b> via Toselli n.9/a 53100 Siena</p>	<p><b>Risoluzione interferenza :</b> in attesa di indicazioni da parte dell'Ente gestore del servizio</p>
<p><b>Responsabili ente gestore :</b> Sig. Borghi Pietro tel 335-6089099</p>	<p><b>Allegati progettuali di riferimento :</b> - Planimetria generale stato di fatto (scala 1:2000) - Relazione</p>

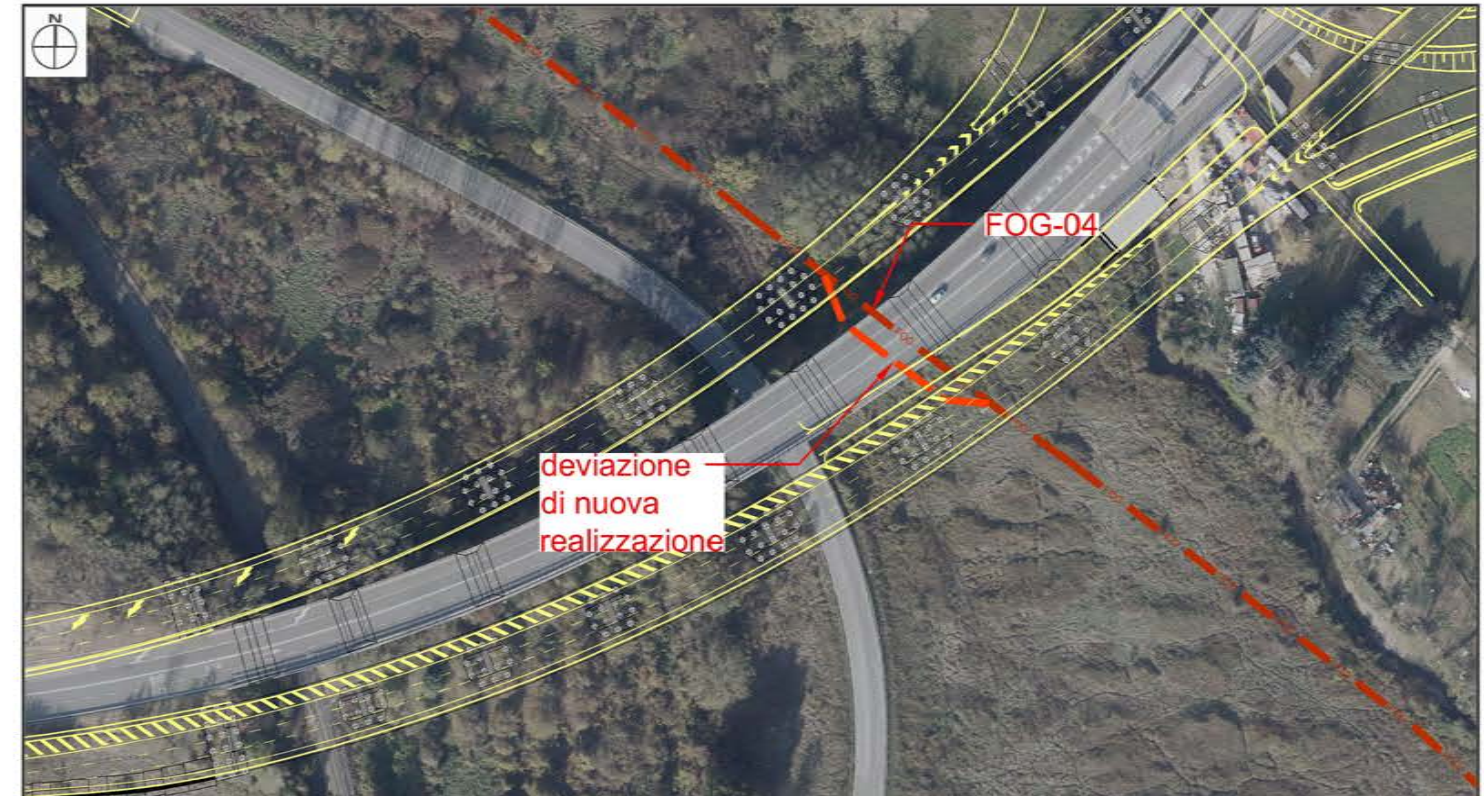
INTERFERENZE FOGNATURA - FOG-04

SCHEDA N.4

STRALCIO PLANIMETRICO - scala 1:2000






INQUADRAMENTO SU FOTOPIANO - scala 1:2000



FOTODOCUMENTAZIONE



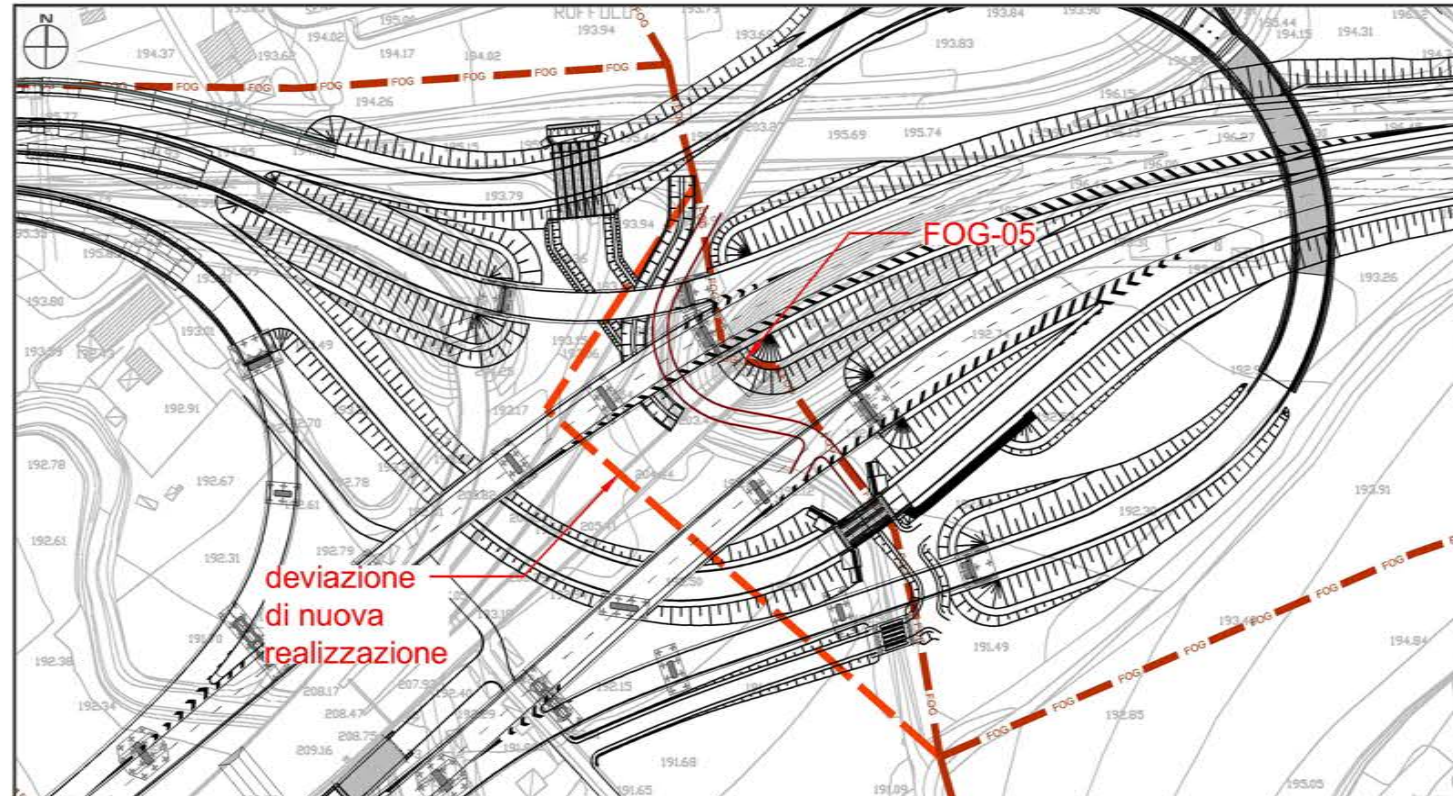
CARATTERISTICHE INTERFERENZA

<p><b>Ubicazione interferenza :</b> la presente ubicazione è desunta dalle prime indicazioni fornite dal comune di Siena, l'esatta ubicazione della linea fognaria è da verificare con specifico rilievo topografico.</p> <p>Comune di Siena - SS 223 - Prog. Km 68</p> <p>Coordinate geografiche : 692614.26 m E - 4796819.35 m N Coordinate WGS84 : Lat. 43.299898° - Long. 11.374277°</p> <p>Sezioni di progetto: n.FG221-GF221</p>	<p><b>Tipologia rete esistente :</b></p> <p> <b>FOG</b>  LINEA FOGNATURA ESISTENTE COLLETTORE SIENA-EST D 500/ 600 IN PVC</p> <p> <b>DEVIAZIONE IN PROGETTO</b></p> <p>SVILUPPO TRATTO DA DISMETTERE 55.00 ml SVILUPPO NUOVA DEVIAZIONE 60.00 ml</p>
<p><b>Ente gestore del servizio :</b> <b>ACQUEDOTTO DEL FIORA s.p.a.</b> via Toselli n.9/a 53100 Siena</p>	<p><b>Risoluzione interferenza :</b> in attesa di indicazioni da parte dell'Ente gestore del servizio</p>
<p><b>Responsabili ente gestore :</b> Sig. Borghi Pietro tel 335-6089099</p>	<p><b>Allegati progettuali di riferimento :</b> - Planimetria generale stato di fatto (scala 1:2000) - Relazione</p>

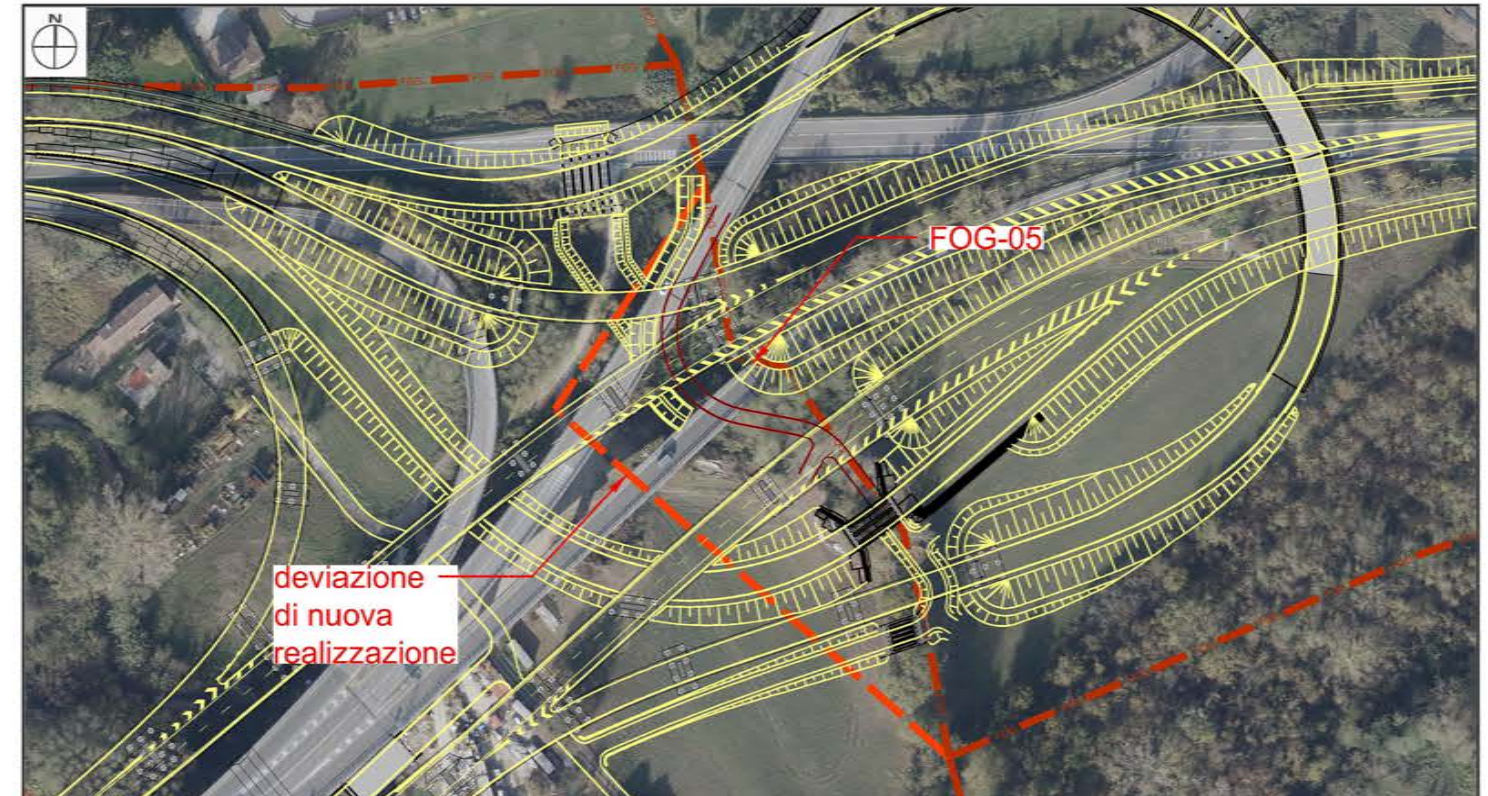
INTERFERENZE FOGNATURA - FOG-05

SCHEDA N.5

STRALCIO PLANIMETRICO - scala 1:2000







INQUADRAMENTO SU FOTOPIANO - scala 1:2000



FOTODOCUMENTAZIONE



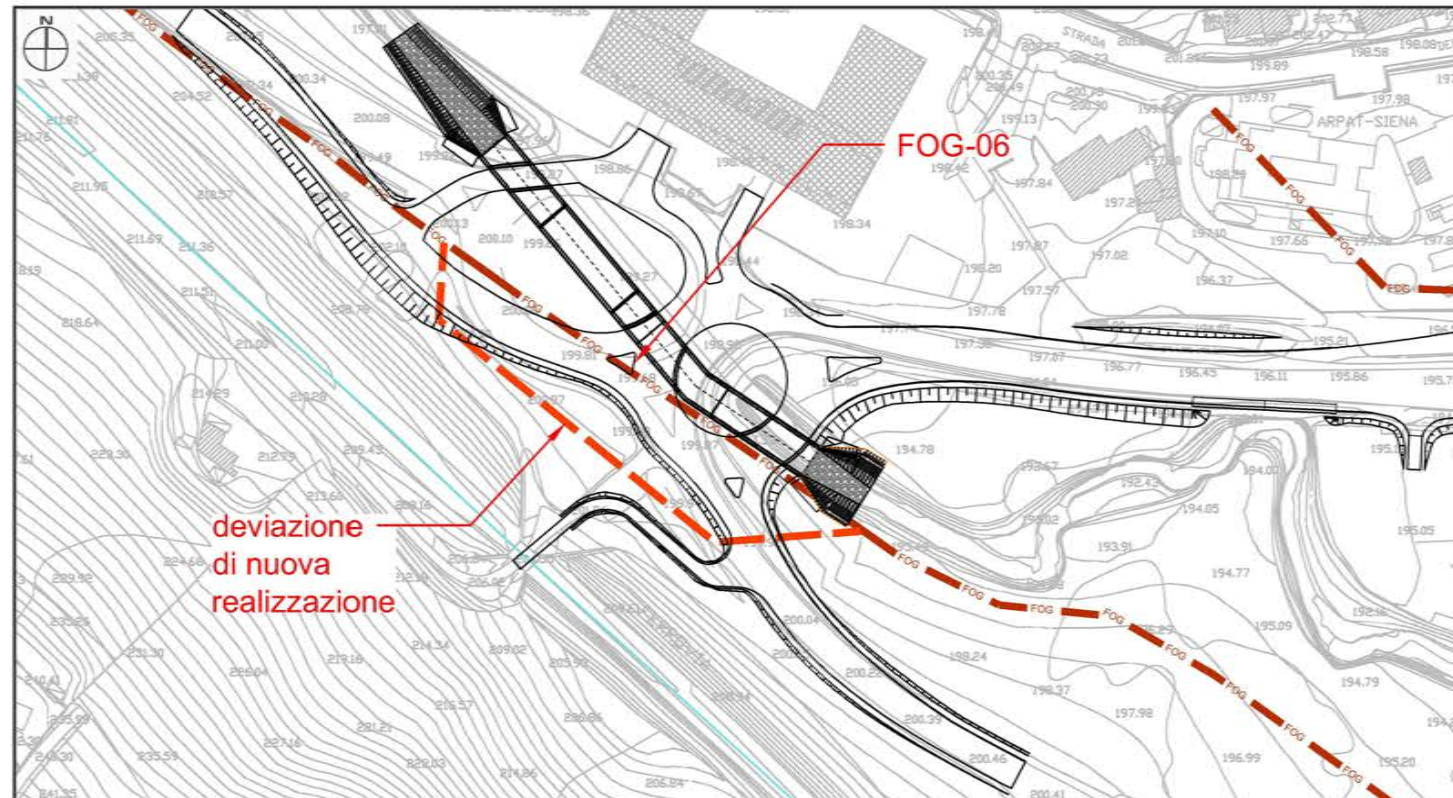
CARATTERISTICHE INTERFERENZA

<p><b>Ubicazione interferenza :</b> la presente ubicazione è desunta dalle prime indicazioni fornite dal comune di Siena, l'esatta ubicazione della linea fognaria è da verificare con specifico rilievo topografico.</p> <p>Comune di Siena - SS 223</p> <p>Coordinate geografiche : 692785.56 m E - 4796967.17 m N Coordinate WGS84 : Lat. 43.301257° - Long. 11.377490°</p> <p>Sezioni di progetto: n.FG230-GF230</p>	<p><b>Tipologia rete esistente :</b></p> <p> <b>FOG</b>  LINEA FOGNATURA ESISTENTE D 200 IN PVC</p> <p>  DEVIAZIONE IN PROGETTO</p> <p>SVILUPPO TRATTO DA DISMETTERE 175.00 ml SVILUPPO NUOVA DEVIAZIONE 210.00 ml</p>
<p><b>Ente gestore del servizio :</b> <b>ACQUEDOTTO DEL FIORA s.p.a.</b> via Toselli n.9/a 53100 Siena</p>	<p><b>Risoluzione interferenza :</b> in attesa di indicazioni da parte dell'Ente gestore del servizio</p>
<p><b>Responsabili ente gestore :</b> Sig. Borghi Pietro tel 335-6089099</p>	<p><b>Allegati progettuali di riferimento :</b> - Planimetria generale stato di fatto (scala 1:2000) - Relazione</p>

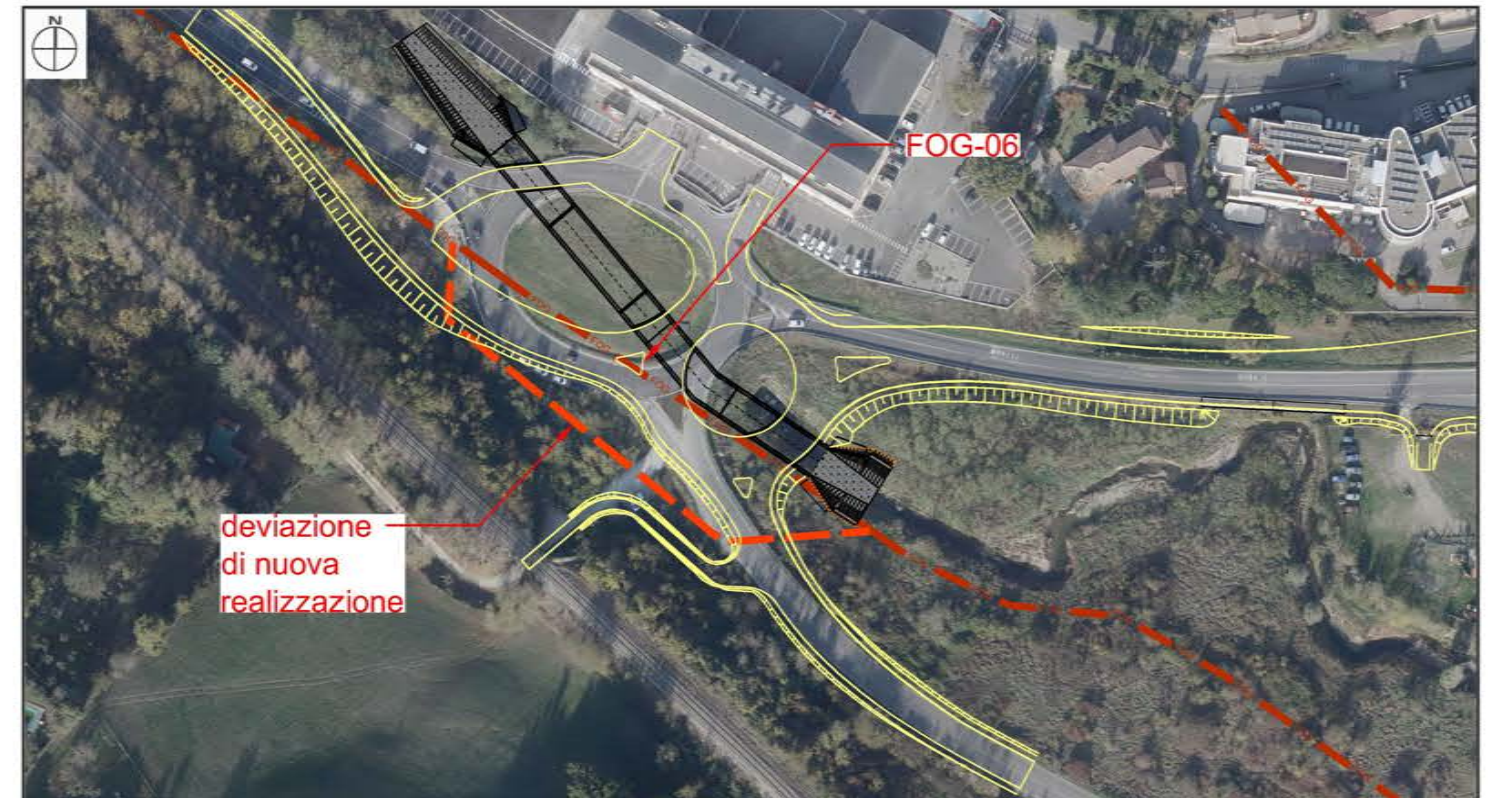
INTERFERENZE FOGNATURA - FOG-06

SCHEDA N.6

STRALCIO PLANIMETRICO - scala 1:2000





INQUADRAMENTO SU FOTOPIANO - scala 1:2000



FOTODOCUMENTAZIONE



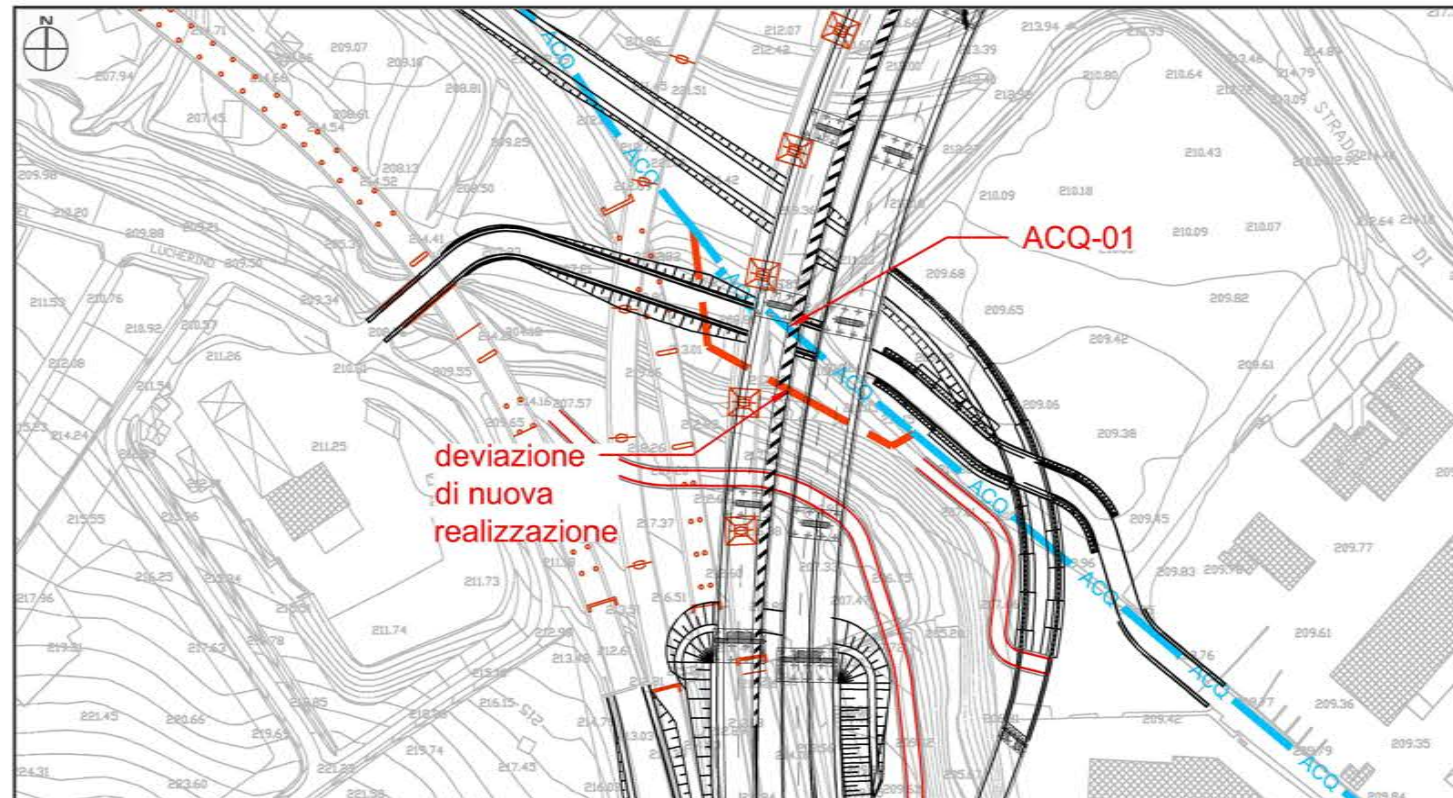
CARATTERISTICHE INTERFERENZA

<p><b>Ubicazione interferenza :</b> la presente ubicazione è desunta dalle prime indicazioni fornite dal comune di Siena, l'esatta ubicazione della linea fognaria è da verificare con specifico rilievo topografico.</p> <p>Comune di Siena - SS 223</p> <p>Coordinate geografiche : 692303.93 m E - 4797007.73 m N Coordinate WGS84 : Lat. 43.301839° - Long. 11.371943°</p> <p>Sezioni di progetto: n.RB10</p>	<p><b>Tipologia rete esistente :</b></p> <p> <b>FOG</b> LINEA FOGNATURA ESISTENTE COLLETTORE SIENA-EST D 500 IN PVC</p> <p> <b>DEVIAZIONE IN PROGETTO</b></p> <p>SVILUPPO TRATTO DA DISMETTERE 135.00 ml SVILUPPO NUOVA DEVIAZIONE 155.00 ml</p>
<p><b>Ente gestore del servizio :</b> <b>ACQUEDOTTO DEL FIORA s.p.a.</b> via Toselli n.9/a 53100 Siena</p>	<p><b>Risoluzione interferenza :</b> in attesa di indicazioni da parte dell'Ente gestore del servizio</p>
<p><b>Responsabili ente gestore :</b> Sig. Borghi Pietro tel 335-6089099</p>	<p><b>Allegati progettuali di riferimento :</b> - Planimetria generale stato di fatto (scala 1:2000) - Relazione</p>

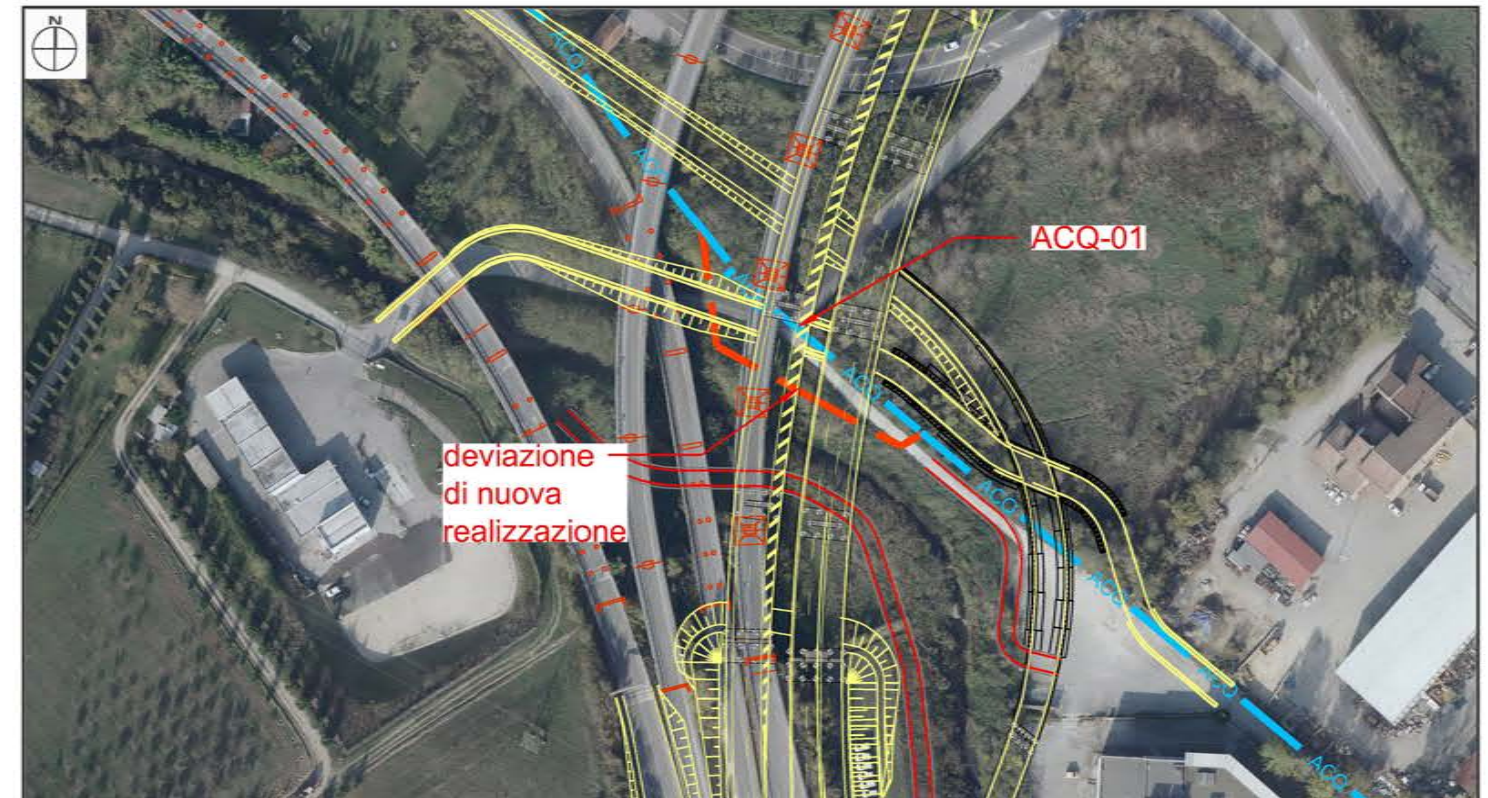
INTERFERENZE ACQUEDOTTO - ACQ-01

SCHEDA N.7

STRALCIO PLANIMETRICO - scala 1:2000







INQUADRAMENTO SU FOTOPIANO - scala 1:2000



FOTODOCUMENTAZIONE



CARATTERISTICHE INTERFERENZA

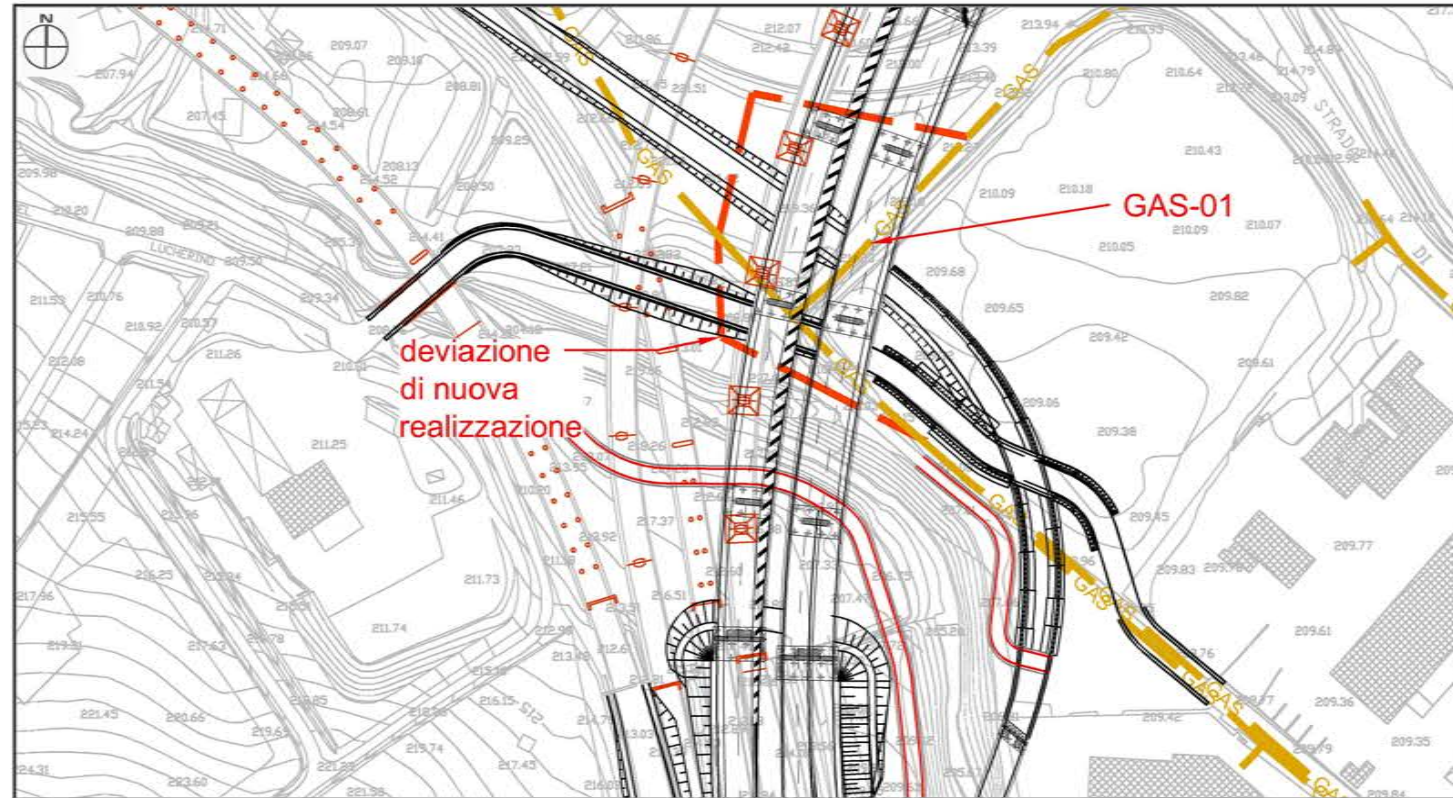
<p><u>Ubicazione interferenza :</u> la presente ubicazione è desunta dalle prime indicazioni fornite dal comune di Siena, l'esatta ubicazione della linea acquedotto è da verificare con specifico rilievo topografico.</p> <p>Comune di Siena - SS 223</p> <p>Coordinate geografiche : 689471.90 m E - 4796202.11 m N Coordinate WGS84 : Lat. 43.294887° - Long. 11.336453°</p> <p>Sezioni di progetto: n.F47-G47</p>	<p><u>Tipologia rete esistente :</u></p> <p> ACQ  LINEA ACQUEDOTTO ESISTENTE D 200 IN GHISA GRIGIA (NO SFEROIDALE)</p> <p>  DEVIAZIONE IN PROGETTO</p> <p>SVILUPPO TRATTO DA DISMETTERE 80.00 ml SVILUPPO NUOVA DEVIAZIONE 95.00 ml</p>
<p><u>Ente gestore del servizio :</u> <b>ACQUEDOTTO DEL FIORA s.p.a.</b> via Toselli n.9/a 53100 Siena</p>	<p><u>Risoluzione interferenza :</u> in attesa di indicazioni da parte dell'Ente gestore del servizio</p>
<p><u>Responsabili ente gestore :</u> Sig. Borghi Pietro tel 335-6089099</p>	<p><u>Allegati progettuali di riferimento :</u> - Planimetria generale stato di fatto (scala 1:2000) - Relazione</p>



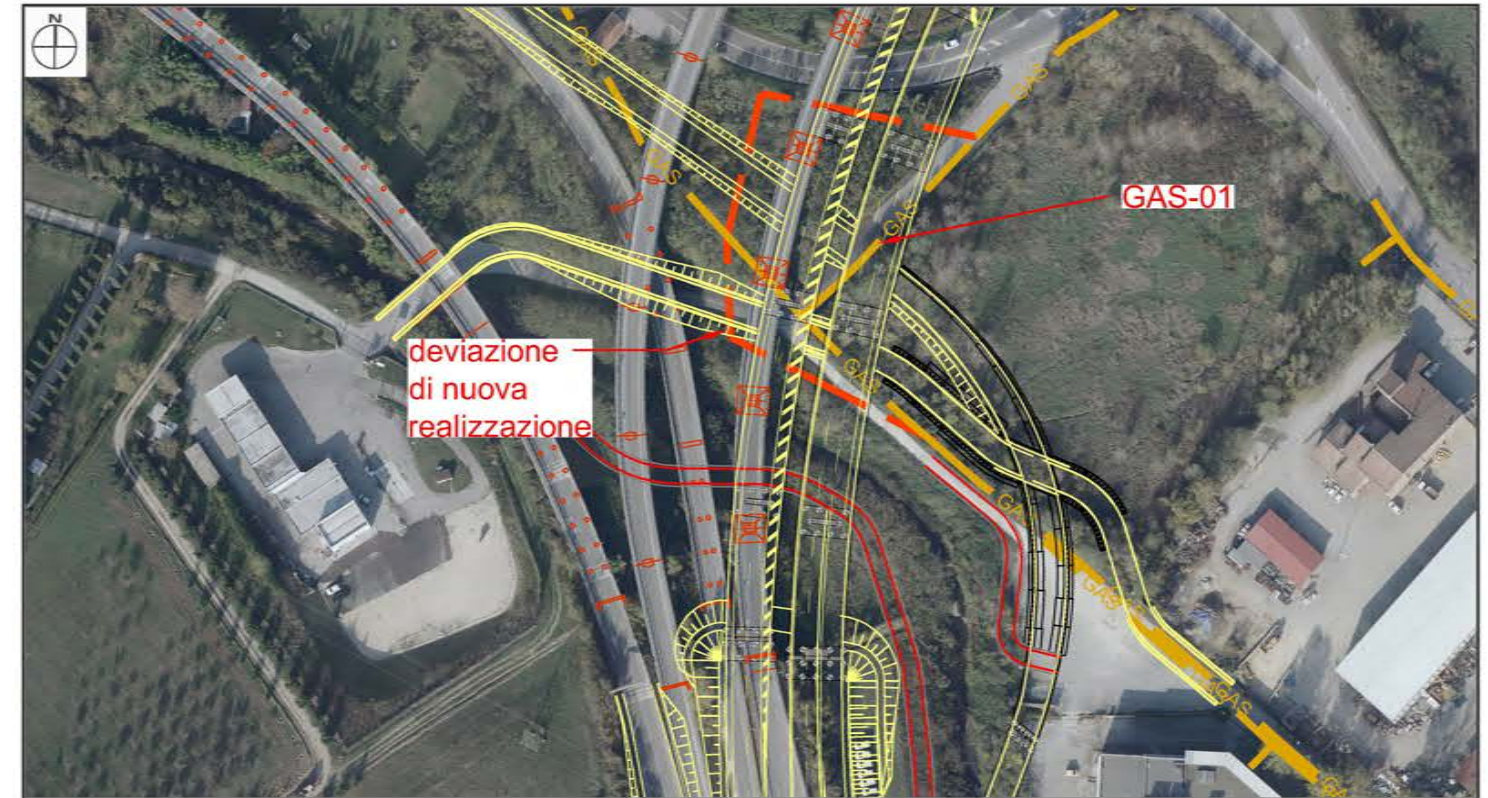
INTERFERENZE METANODOTTO-GAS-01

SCHEDA N.8

STRALCIO PLANIMETRICO - scala 1:2000



INQUADRAMENTO SU FOTOPIANO - scala 1:2000



FOTODOCUMENTAZIONE



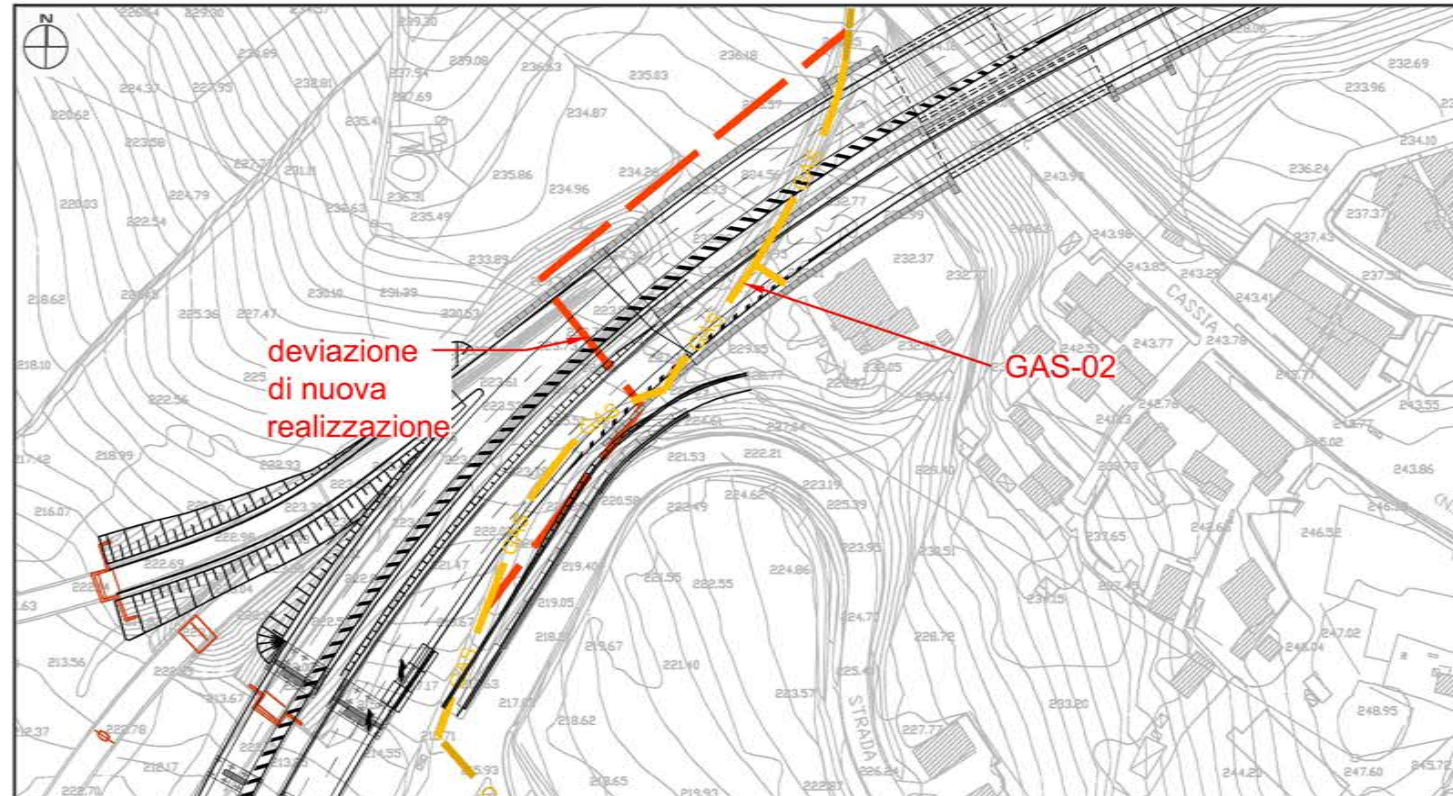
CARATTERISTICHE INTERFERENZA

<p><u>Ubicazione interferenza :</u> la presente ubicazione è desunta dalle prime indicazioni fornite dall'Ente gestore, l'esatta ubicazione della linea gas è da verificare con specifico rilievo topografico.</p> <p>Comune di Siena - SS 223</p> <p>Coordinate geografiche : 689471.83 m E - 4796209.22 m N Coordinate WGS84 : Lat. 43.294887° - Long. 11.336453°</p> <p>Sezioni di progetto: n.F48-G48</p>	<p><u>Tipologia rete esistente :</u></p> <p>— GAS — LINEA METANODOTTO ESISTENTE</p> <p>— DEVIAZIONE IN PROGETTO</p> <p>SVILUPPO TRATTO DA DISMETTERE 145.00 ml SVILUPPO NUOVA DEVIAZIONE 185.00 ml</p>
<p><u>Ente gestore del servizio :</u></p> <p><b>CENTRIA s.r.l.</b> via Iginio Cocchi n.10 - 52100 Arezzo via Toselli n.9/a - 53100 Siena</p>	<p><u>Risoluzione interferenza :</u></p> <p>in attesa di indicazioni da parte dell'Ente gestore del servizio</p>
<p><u>Responsabili ente gestore :</u></p> <p>Sig. Bari Alessio tel 335-7900710</p>	<p><u>Allegati progettuali di riferimento :</u></p> <p>- Planimetria generale stato di fatto (scala 1:2000) - Relazione</p>

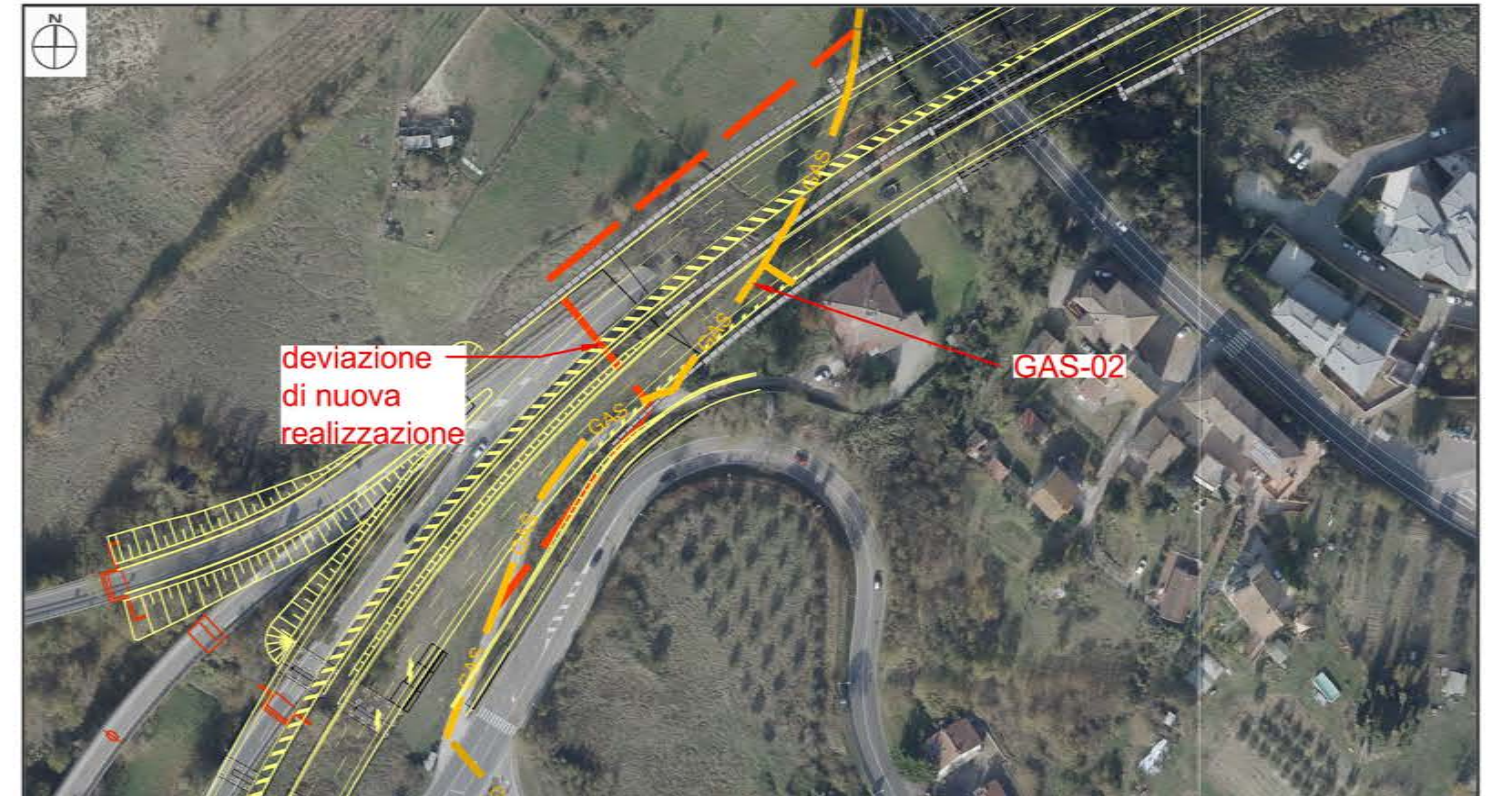
INTERFERENZE METANODOTTO-GAS-02

SCHEDA N.9

STRALCIO PLANIMETRICO - scala 1:2000



INQUADRAMENTO SU FOTOPIANO - scala 1:2000



FOTODOCUMENTAZIONE



CARATTERISTICHE INTERFERENZA

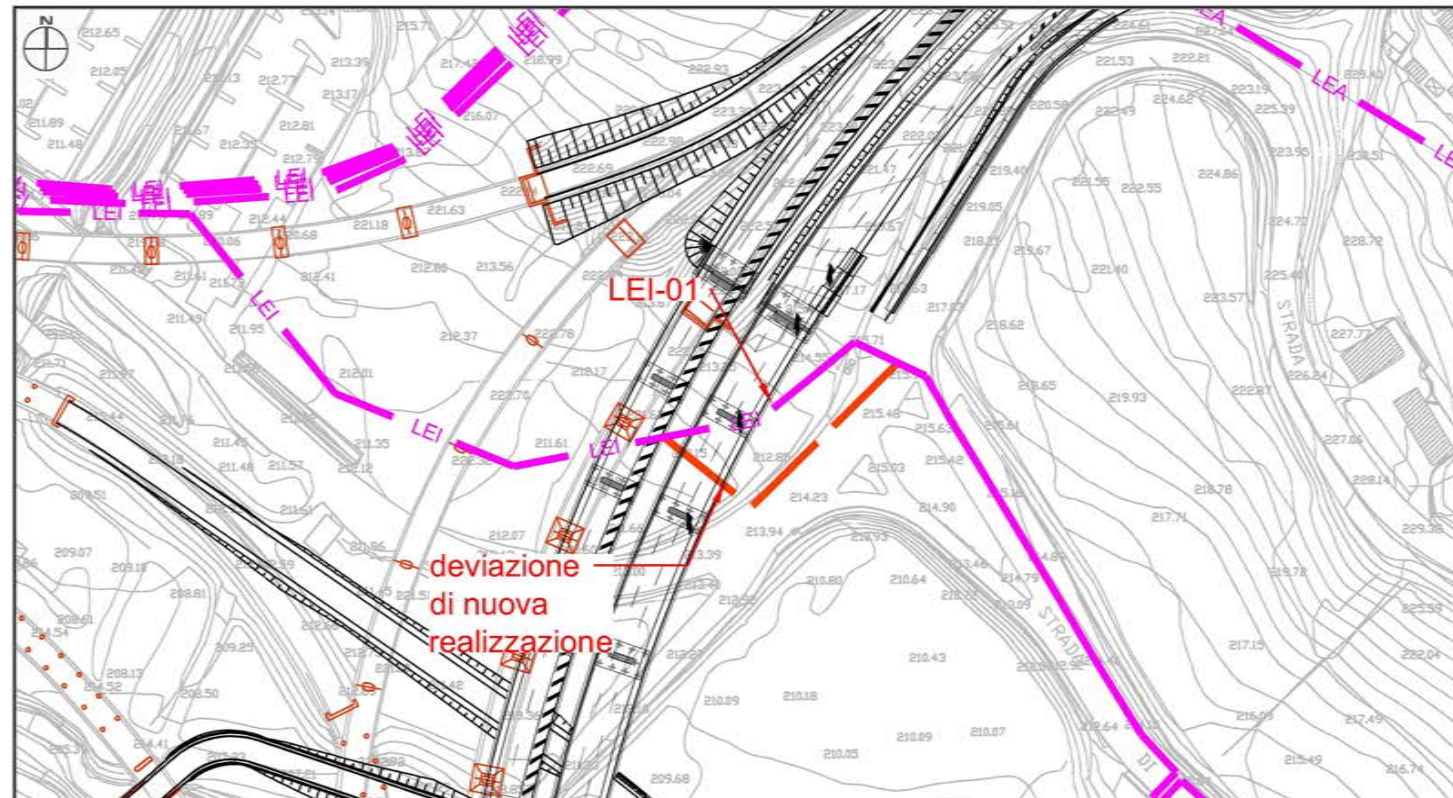
<p><u>Ubicazione interferenza :</u> la presente ubicazione è desunta dalle prime indicazioni fornite dall'Ente gestore, l'esatta ubicazione della linea gas è da verificare con specifico rilievo topografico.</p> <p>Comune di Siena - SS 223 - Prog. Km 68</p> <p>Coordinate geografiche : 689649.29 m E - 4796434.20 m N Coordinate WGS84 : Lat. 43.296831° - Long. 11.338415°</p> <p>Sezioni di progetto: n.F63-G63</p>	<p><u>Tipologia rete esistente :</u></p> <p>— GAS — LINEA METANODOTTO ESISTENTE</p> <p>— DEVIAZIONE IN PROGETTO</p>
<p><u>Ente gestore del servizio :</u> <b>CENTRIA s.r.l.</b> via Iginio Cocchi n.10 - 52100 Arezzo via Toselli n.9/a - 53100 Siena</p>	<p><u>Risoluzione interferenza :</u> in attesa di indicazioni da parte dell'Ente gestore del servizio</p>
<p><u>Responsabili ente gestore :</u> Sig. Bari Alessio tel 335-7900710</p>	<p><u>Allegati progettuali di riferimento :</u> - Planimetria generale stato di fatto (scala 1:2000) - Relazione</p>

<p><u>SVILUPPO TRATTO DA DISMETTERE 185.00 ml</u> <u>SVILUPPO NUOVA DEVIAZIONE 215.00 ml</u></p>
--

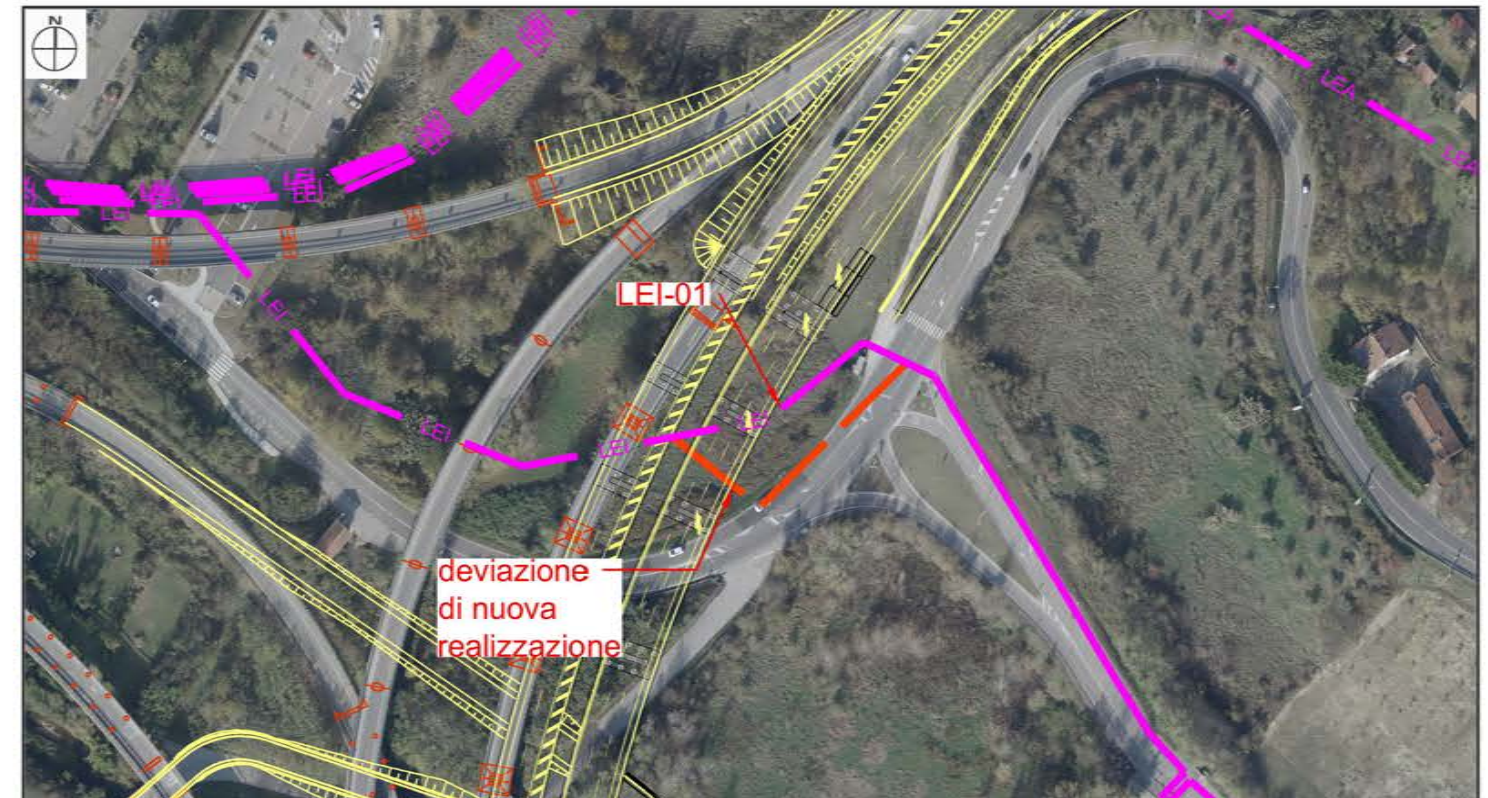
INTERFERENZE LINEE ELETTRICHE-LEI-01

SCHEDA N.10

STRALCIO PLANIMETRICO - scala 1:2000



INQUADRAMENTO SU FOTOPIANO - scala 1:2000



FOTODOCUMENTAZIONE



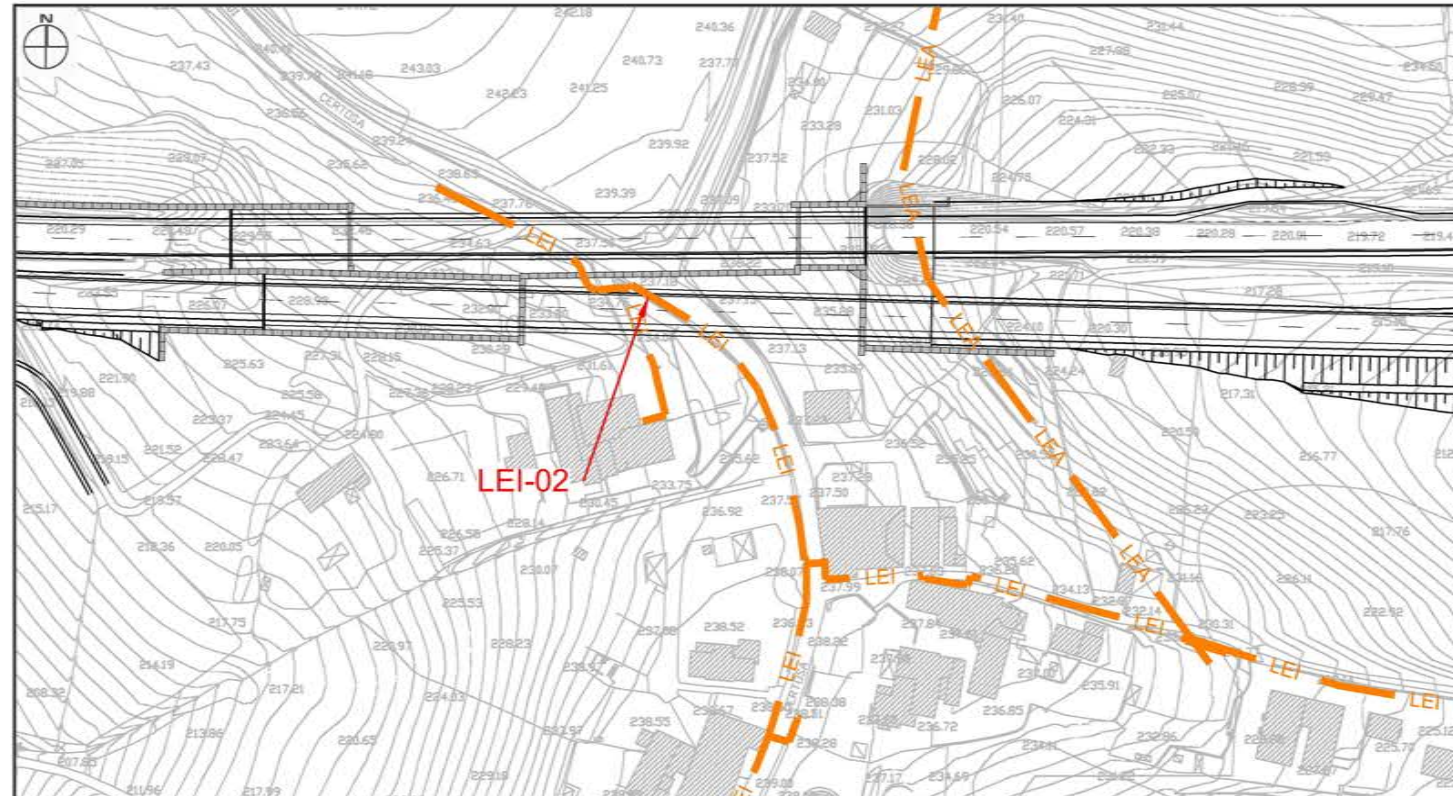
CARATTERISTICHE INTERFERENZA

<p><b>Ubicazione interferenza :</b> la presente ubicazione è desunta dalle prime indicazioni fornite dall'Ente gestore, l'esatta ubicazione della linea enel è da verificare con specifico rilievo topografico.</p> <p>Comune di Siena - SS 223</p> <p>Coordinate geografiche : 689542.39 m E- 4796285.23 m N Coordinate WGS84 : Lat. 43.296229° - Long. 11.338043°</p> <p>Sezioni di progetto: n.F52-G52</p>	<p><b>Tipologia rete esistente :</b></p> <p><span style="color: magenta;">—</span> LEI <span style="color: magenta;">—</span> ELETTRODOTTI 15KV SOTT. ESISTENTE</p> <p><span style="color: red;">—</span> DEVIAZIONE IN PROGETTO</p> <p>SVILUPPO TRATTO DA DISMETTERE 75.00 ml SVILUPPO NUOVA DEVIAZIONE 85.00 ml</p>
<p><b>Ente gestore del servizio :</b> <b>ENEL DISTRIBUZIONE s.p.a.</b> StradaPietriccio-Belriguardo n.43 53100 - Siena</p>	<p><b>Risoluzione interferenza :</b> in attesa di indicazioni da parte dell'Ente gestore del servizio</p>
<p><b>Responsabili ente gestore :</b> Sig. Papanti Massimiliano tel 329-8622819</p>	<p><b>Allegati progettuali di riferimento :</b> - Planimetria generale stato di fatto (scala 1:2000) - Relazione</p>

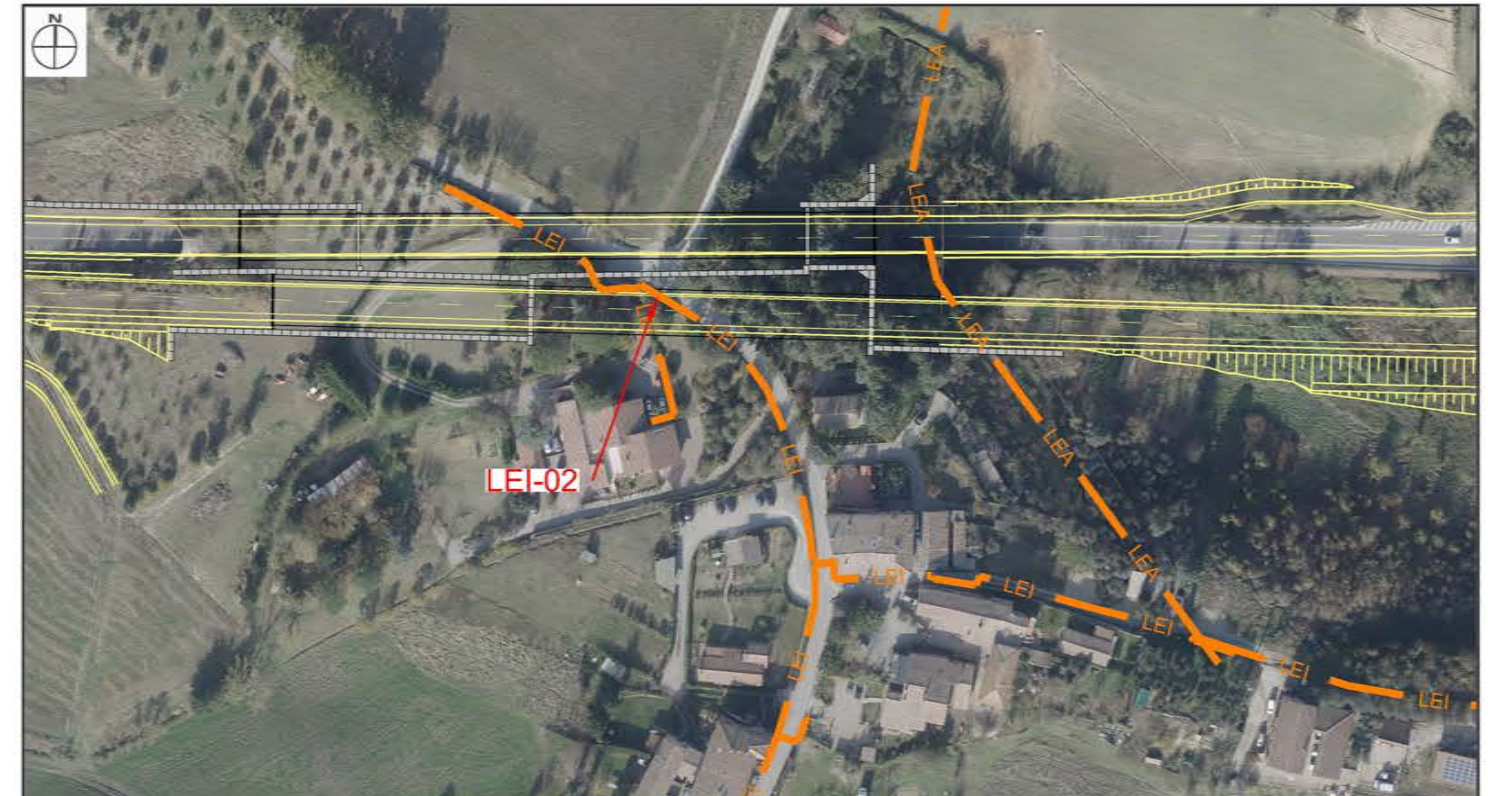
INTERFERENZE LINEE ELETTRICHE-LEI-02

SCHEDA N.11

STRALCIO PLANIMETRICO - scala 1:2000



INQUADRAMENTO SU FOTOPIANO - scala 1:2000



FOTODOCUMENTAZIONE



CARATTERISTICHE INTERFERENZA

<p><u>Ubicazione interferenza :</u> la presente ubicazione è desunta dalle prime indicazioni fornite dall'Ente gestore, l'esatta ubicazione della linea enel è da verificare con specifico rilievo topografico.</p> <p>Comune di Siena - SS 223</p> <p>Coordinate geografiche : 692056.98 m E- 4796713.54 m N Coordinate WGS84 : Lat. 43.298866° - Long. 11.368690°</p> <p>Sezioni di progetto: n.F190-G190</p>	<p><u>Tipologia rete esistente :</u></p> <p>LEI ELETTRODOTTI 0.4KV SOTT. ESISTENTE</p> <p>SVILUPPO TRATTO DA DISMETTERE 100.00 ml SVILUPPO NUOVA DEVIAZIONE 100.00 ml</p>
<p><u>Ente gestore del servizio :</u> <b>ENEL DISTRIBUZIONE s.p.a.</b> StradaPietriccio-Belriguardo n.43 53100 - Siena</p>	<p><u>Risoluzione interferenza :</u> in attesa di indicazioni da parte dell'Ente gestore del servizio</p>
<p><u>Responsabili ente gestore :</u> Sig. Papanti Massimiliano tel 329-8622819</p>	<p><u>Allegati progettuali di riferimento :</u> - Planimetria generale stato di fatto (scala 1:2000) - Relazione</p>