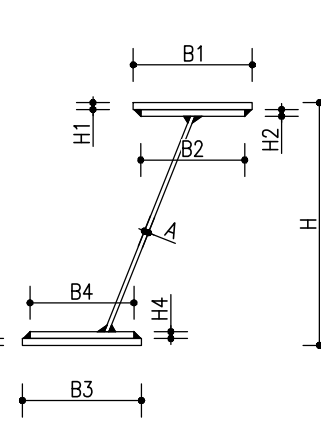
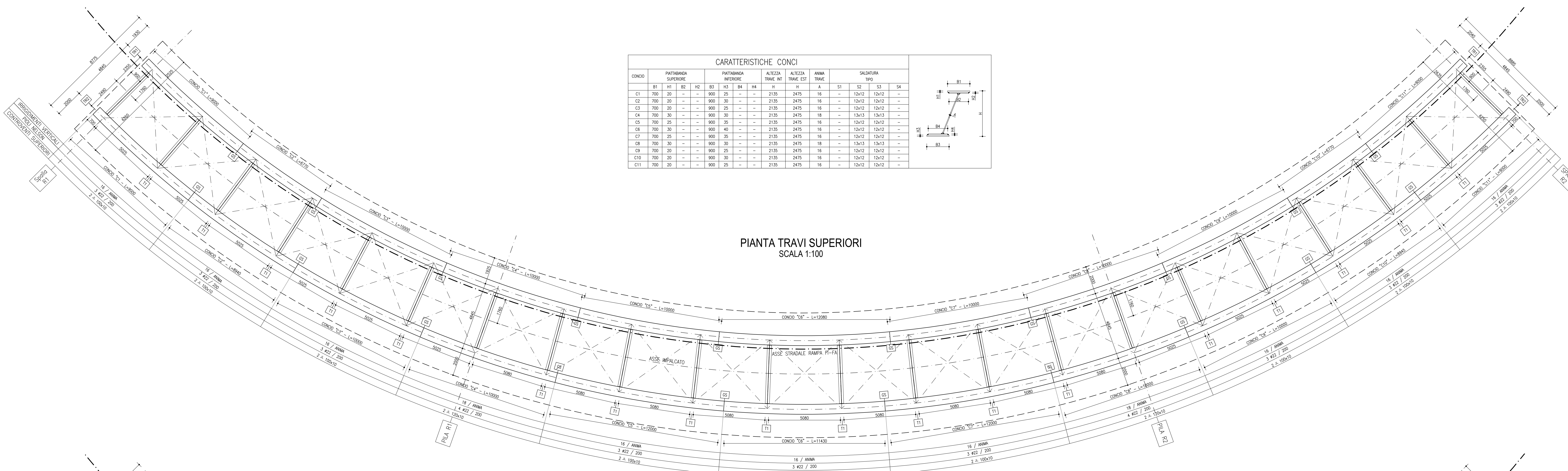


CARATTERISTICHE CONCI															
CONCO	PATTABANDA SUPERIORE				PATTABANDA INFERIORE				ALTEZZA TRAVE EST		ALTEZZA TRAVE OLT		SALDATURA		
	B1	H1	B2	H2	B3	H3	B4	H4	H	h	A	S1	S2	S3	S4
C1	700	20	-	-	900	25	-	-	2135	2475	16	-	12412	12412	-
C2	700	20	-	-	900	30	-	-	2135	2475	18	-	12412	12412	-
C3	700	20	-	-	900	25	-	-	2135	2475	18	-	12412	12412	-
C4	700	30	-	-	900	30	-	-	2135	2475	18	-	13413	13413	-
C5	700	25	-	-	900	35	-	-	2135	2475	16	-	12412	12412	-
C6	700	30	-	-	900	40	-	-	2135	2475	18	-	12412	12412	-
C7	700	25	-	-	900	35	-	-	2135	2475	16	-	12412	12412	-
C8	700	30	-	-	900	30	-	-	2135	2475	18	-	13413	13413	-
C9	700	20	-	-	900	25	-	-	2135	2475	16	-	12412	12412	-
C10	700	20	-	-	900	30	-	-	2135	2475	18	-	12412	12412	-
C11	700	20	-	-	900	25	-	-	2135	2475	16	-	12412	12412	-



PIANTA TRAVI SUPERIORI
SCALA 1:100



NOTE

LEGENDA: [S] GIUNTO SALDATO

NOTA TRAVE: LE POSIZIONI DELLE PATTABANDE IN PIANTE SONO SEMPRE DISEGNATE PER LA TRAVE DI ALTEZZA TIPICA, OLTRE CHE CON ALTEZZA MEDIA MISURATA SULL'ASSE IMPALCATO. GLI SOSTAMENTI PLANIMETRICI DELLE PATTABANDE PER LA PROIEZIONE DEI CONCI NON SONO DIRETTAMENTE RAPPRESENTATE, SI DISSEGNA LE PATTABANDE SENZA TENERE CONTO DELLA PENDENZA TRASVERSALE.

LA VARIAZIONE DI INCLINAZIONE TRASVERSALE DELLE PATTABANDE LUNGO L'ASSE DELL'IMPALCATO E' DISCRETIZZATA CONCO PER CONCO CON UNA PENDENZA COSTANTE. LO SPOSTAMENTO VERTICALE IN QUESTA VIDE' RICORRENDO CON TACCHI DI SPOSTAMENTO PER IL CORRETTO APPOGGIO DELLE LASTRE PREDALLES.

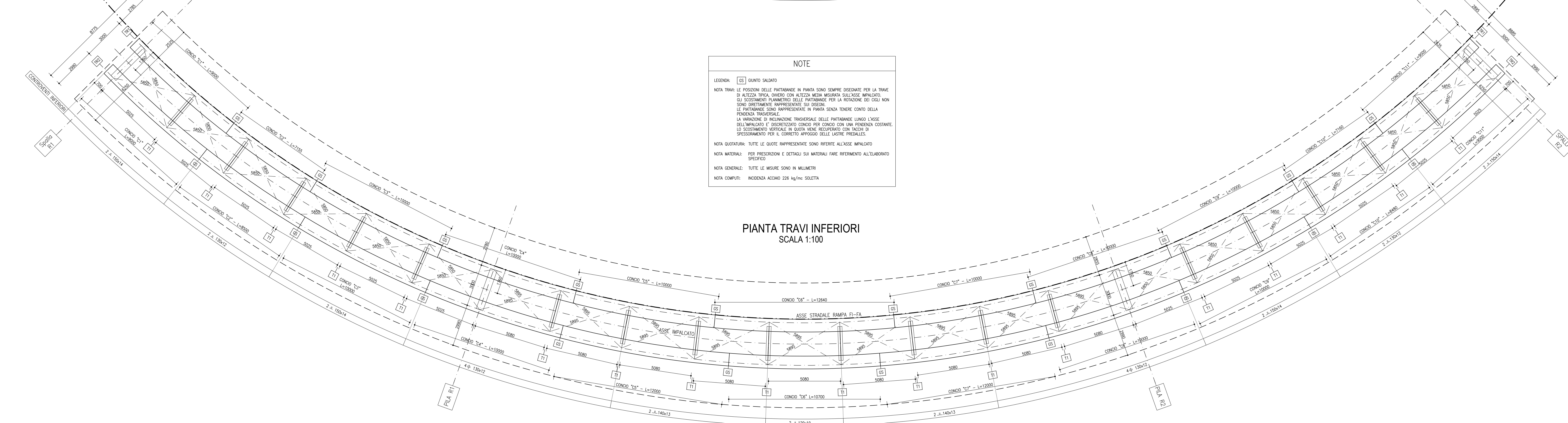
NOTA QUOTATURA: TUTTE LE QUOTE RAPPRESENTATE SONO REFERITE ALL'ASSE IMPALCATO.

NOTA MATERIALI: PER PRESCRIZIONI E DETTAGLI SUI MATERIALI FARE RIFERIMENTO ALL'LABORATO SPECIFICI.

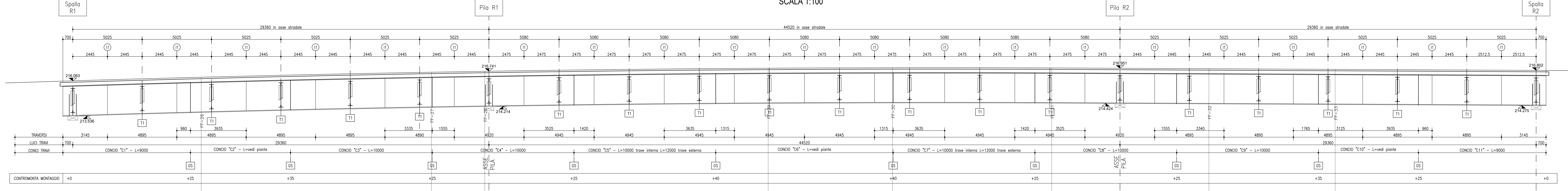
NOTA GENERALE: TUTTE LE MISURE SONO IN MILLIMETRI.

NOTA COMPUTI: INCENDIO ACCIUGO 226 kg/mc SOLETTA.

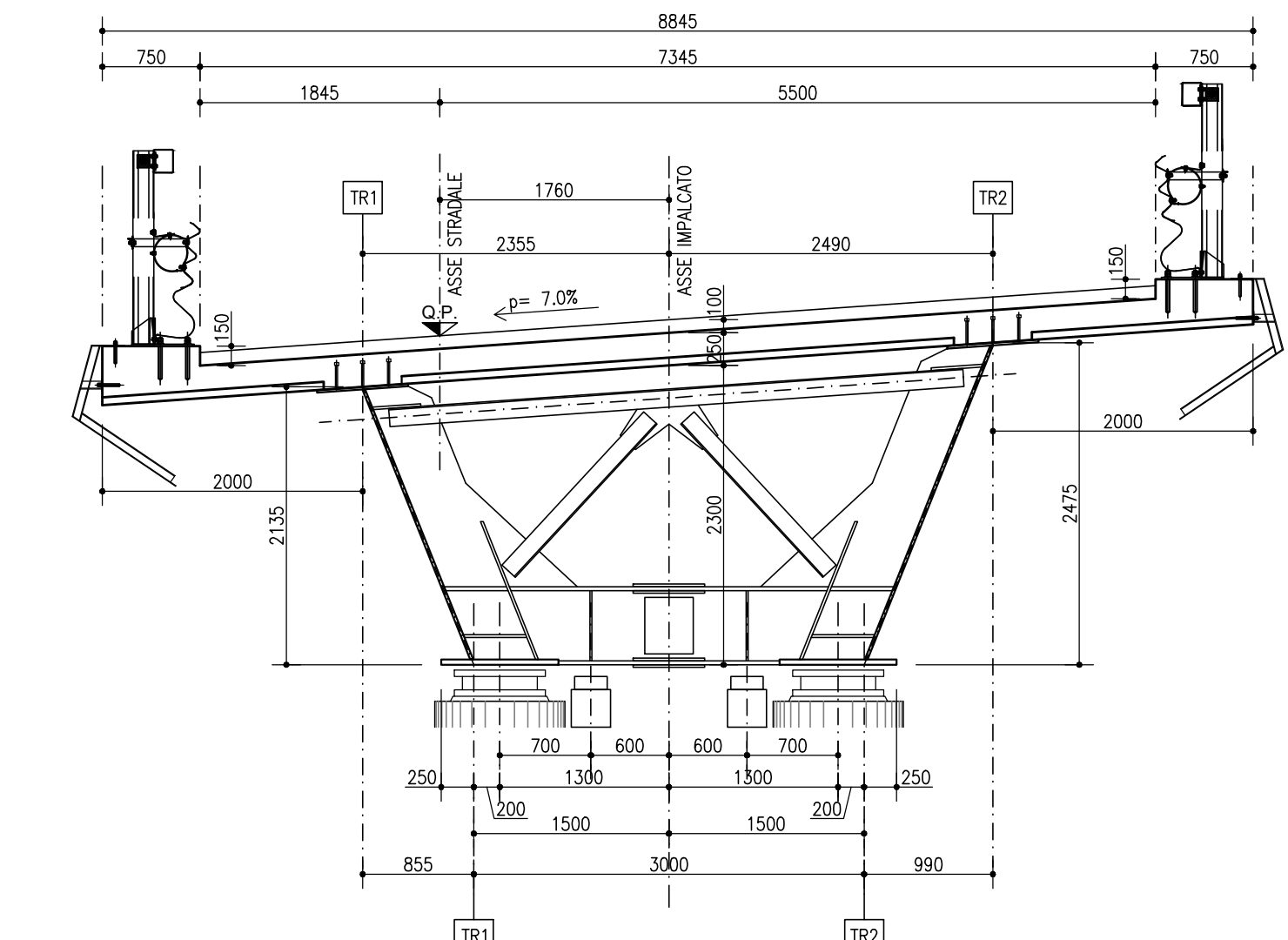
PIANTA TRAVI INFERIORI
SCALA 1:100



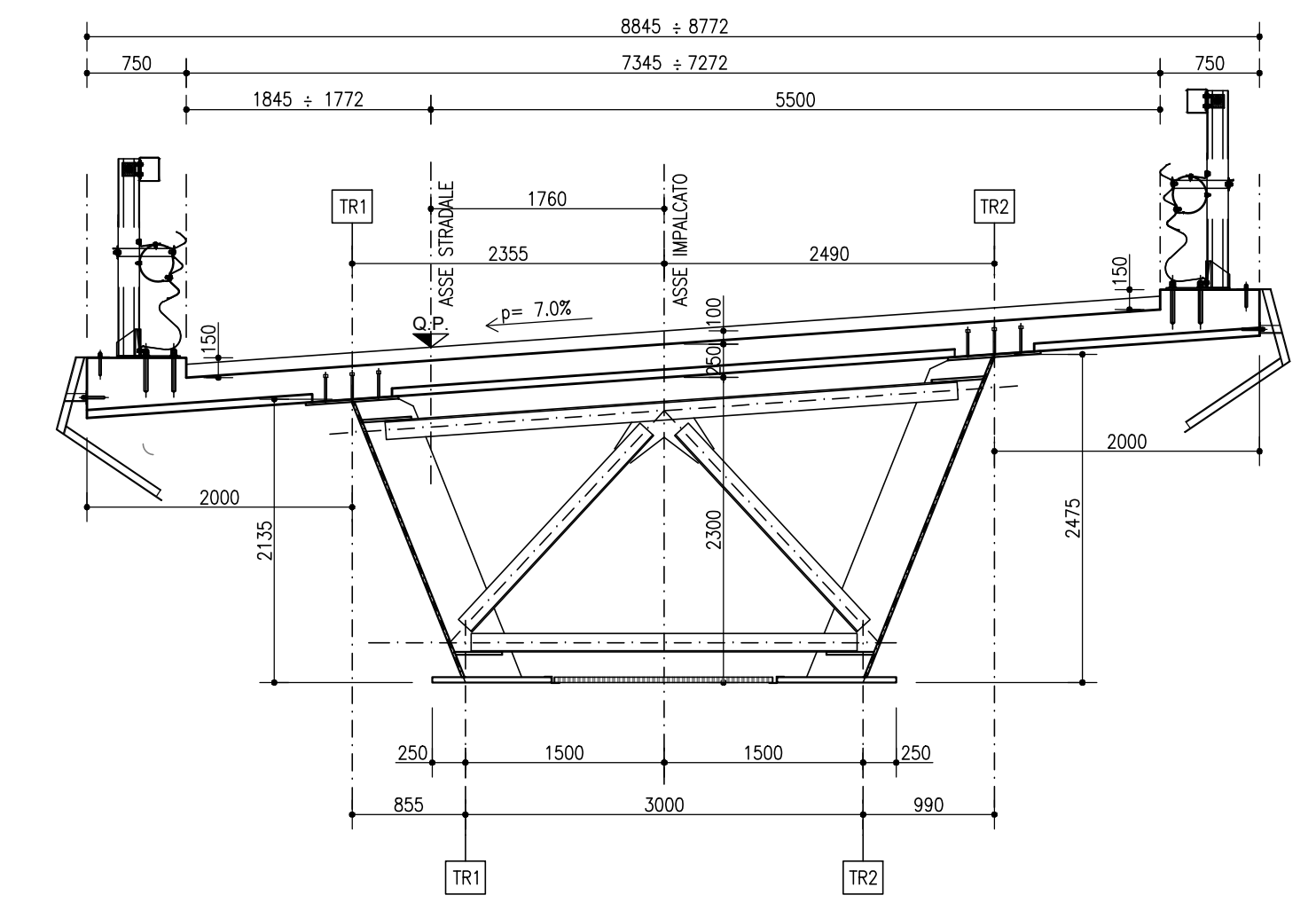
PROFILO LONGITUDINALE
SCALA 1:100



SEZIONE APPOGGIO
PILA R2 - SCALA 1:50



SEZIONE CORRENTE
TIPICA - SCALA 1:50



Sanas GRUPPO FS ITALIANE Direzione Progettazione e Realizzazione Lavori

S.G.C. E78 GROSSETO-FANO
Tratto Siena Bettolle (A1)
Adeguamento a 4 corsie del tratto Siena-Ruffolo (Lotto 0)

PROGETTO DEFINITIVO cod. FI-81

R.T.I. di PROGETTAZIONE: Mandataria Mandante

PROGETTISTI:
Ing. Riccardo Formisani - Pro-ter art (Delegazione prestazioni specialistiche)
Ordine Ing. di Milano n. 18045
Ing. Alberto Rivoli - Ena-va art
Ordine Ing. di Milano n. 16957

IL GEOLOGO:
Dott. Gian Massimo Maccagnani - Pro-ter art
Alto Geo. Lombardo n. A192

COORDINATORE PER LA SICUREZZA IN FASE DI PROGETTAZIONE:
Ing. Enrico Marini - Ena-va art
Ordine Ing. di Milano n. 16527

VISTO IL RESP. DEL PROCEDIMENTO:
Ing. Roberto Franco Capra

PROTOCOLLO DATA

06 - OPERE D'ARTE
06.04 - Opere d'Arte Maggiori - Cavalcavia
06.04.01 - Cavalcavia Ramo Firenze-Fano sincolo Cerchiaia (CV.01)
Carpenteria impalcato tav. 1

CODICE PROGETTO	NOVE FILE	REVISIONE	SCALA
D/P/F/I/O/08/1	TOC/01STRCP018.pdf	B	1:100/1:50
D			
C			
B	Revisione per istruttoria ANAS	Marzo 2011	REDAZIONE
A	Emissione	Ottobre 2010	REDAZIONE
REV.	DESCRIZIONE	DATA	REDAZIONE VERIFICATO APPROVATO