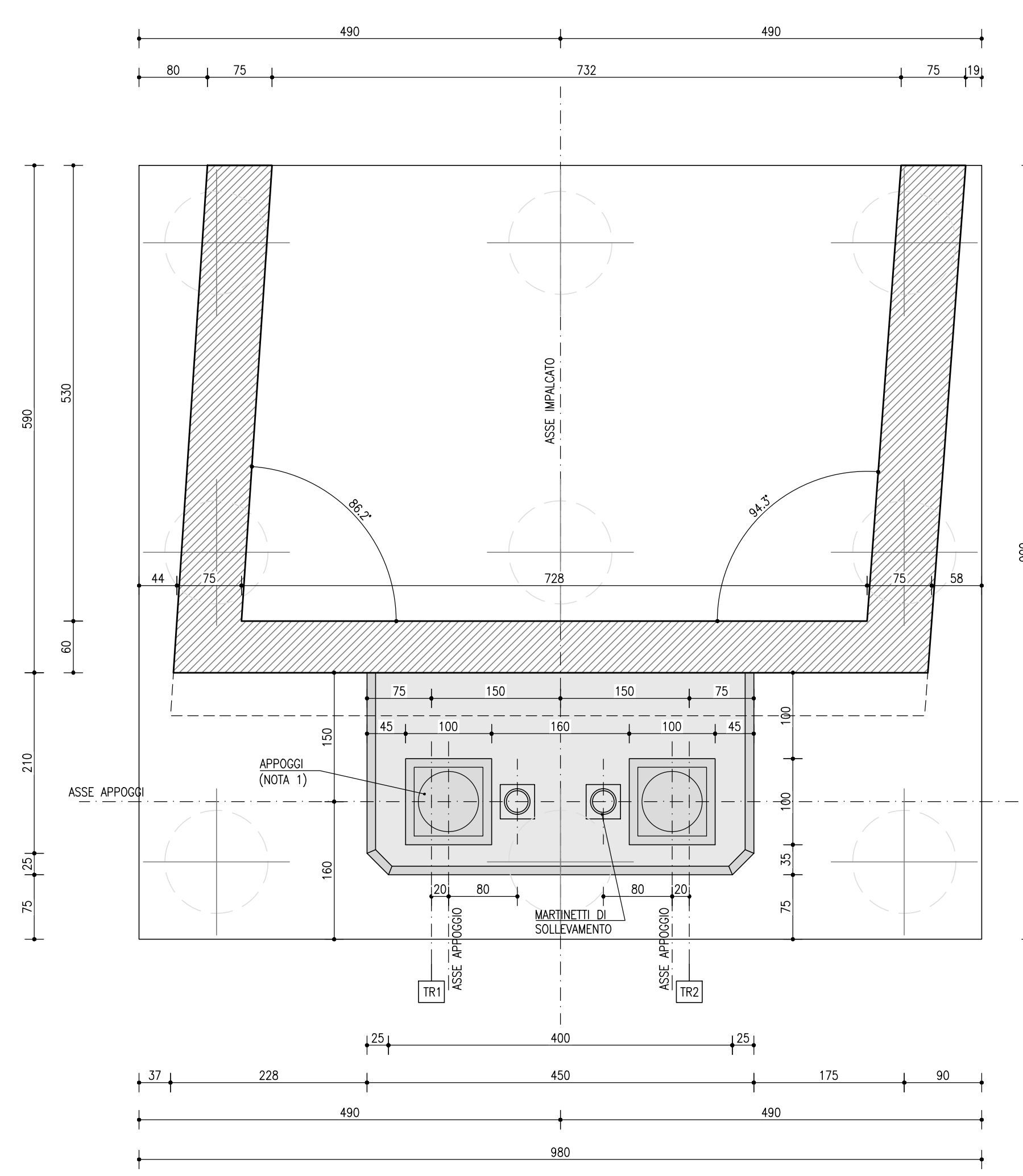
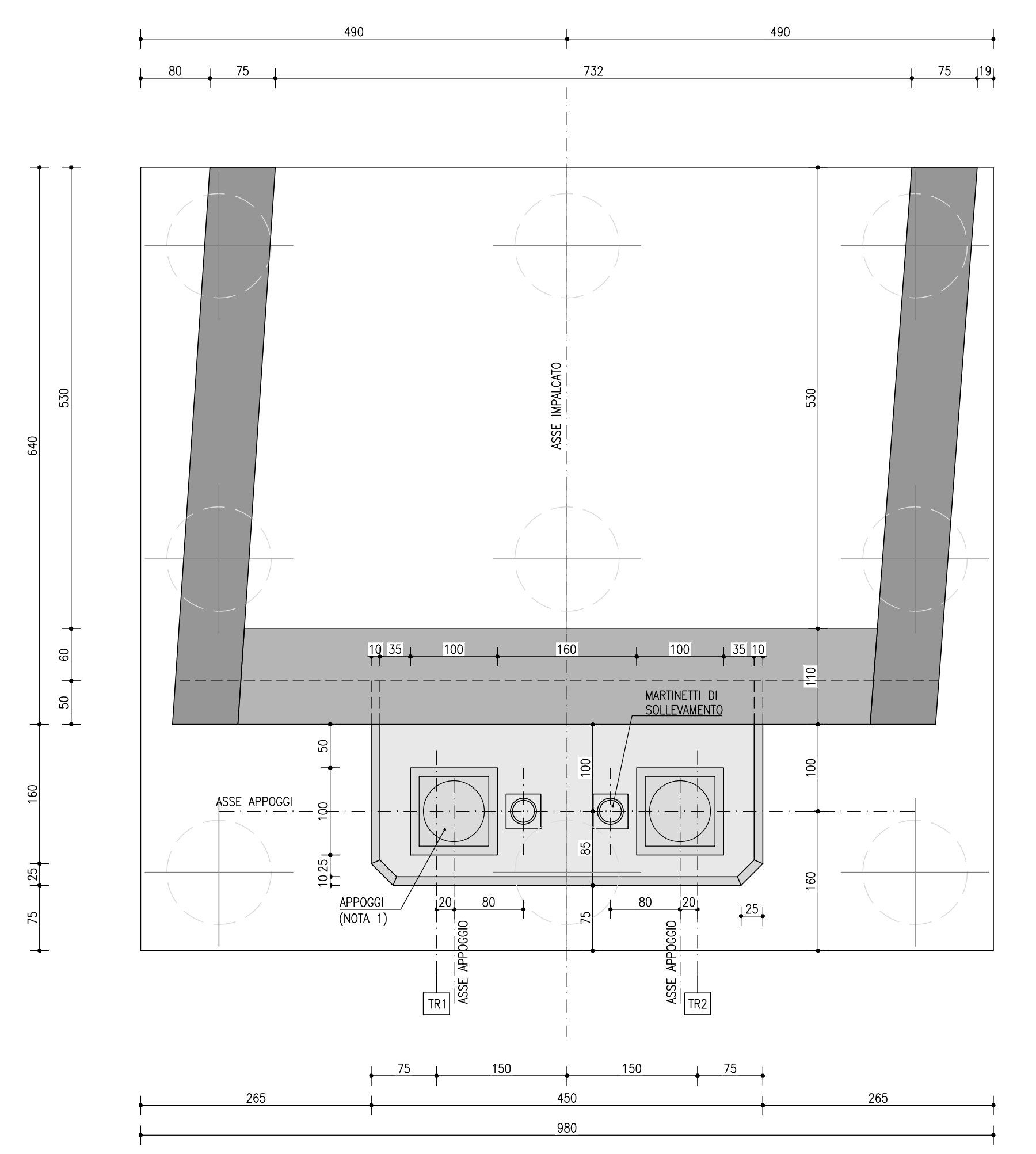


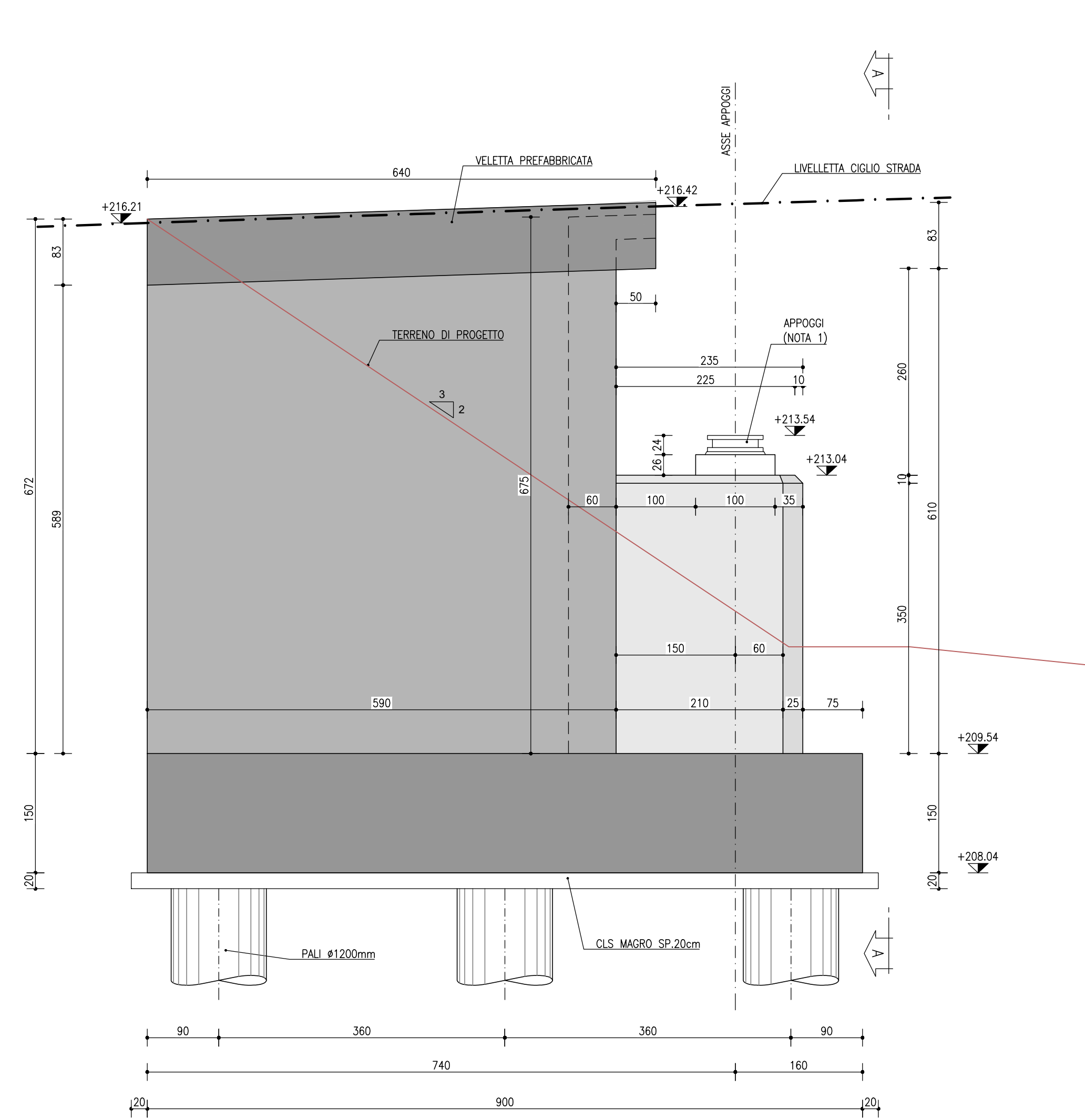
SEZIONE ORIZZONTALE PARAGHIAIA
SCALA 1:50



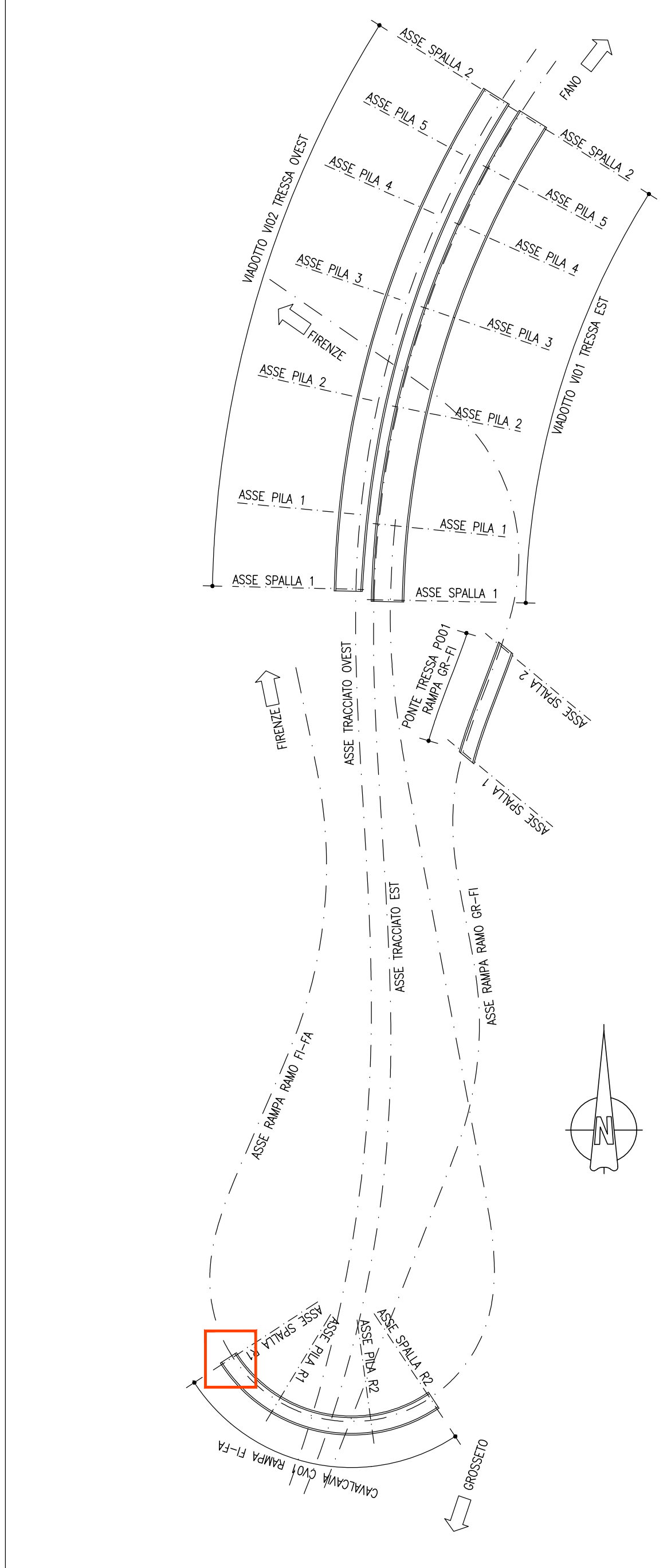
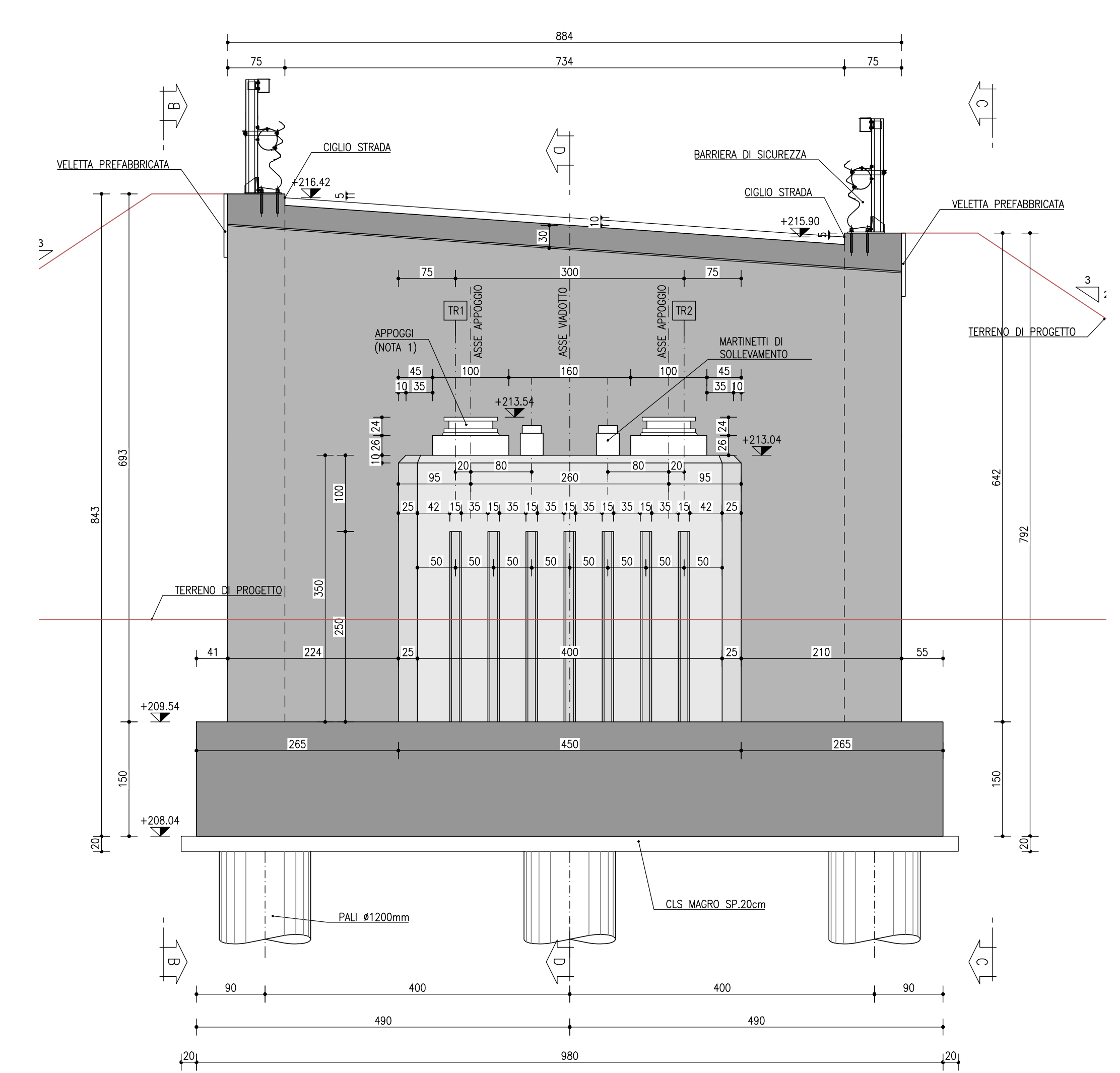
VISTA IN PIANTA
SCALA 1:50



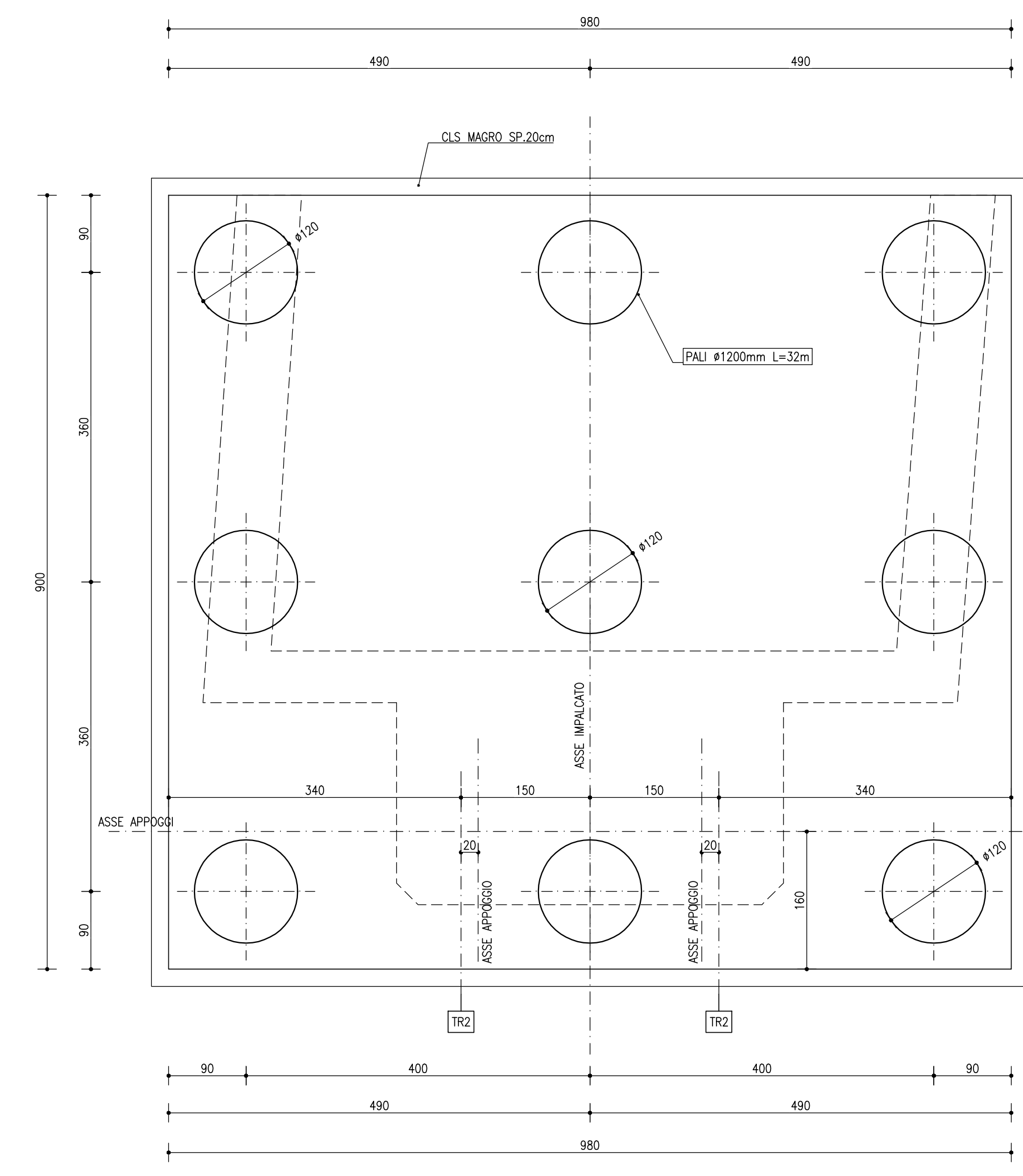
VISTA B-B
SCALA 1:50



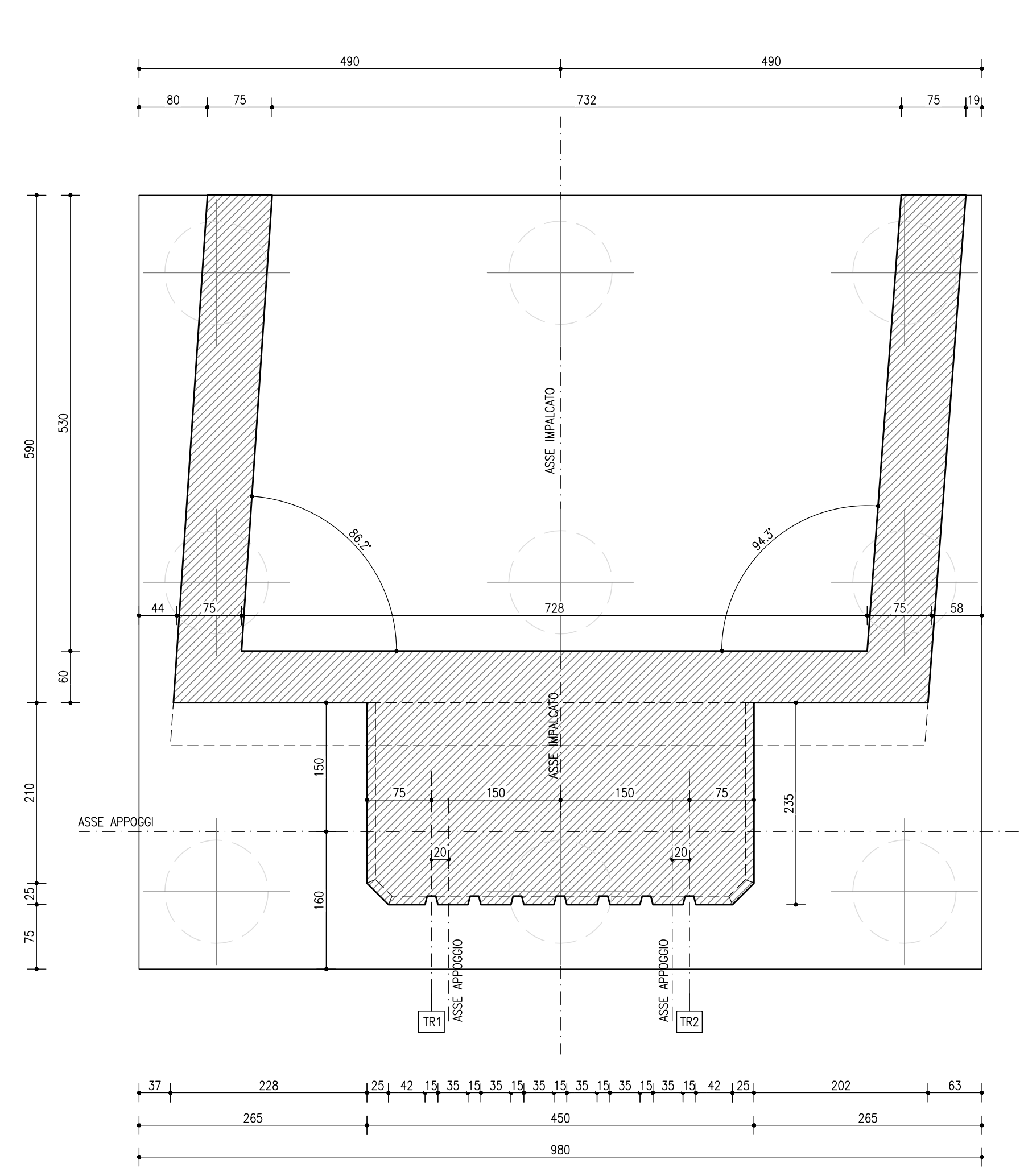
VISTA A-A
SCALA 1:50



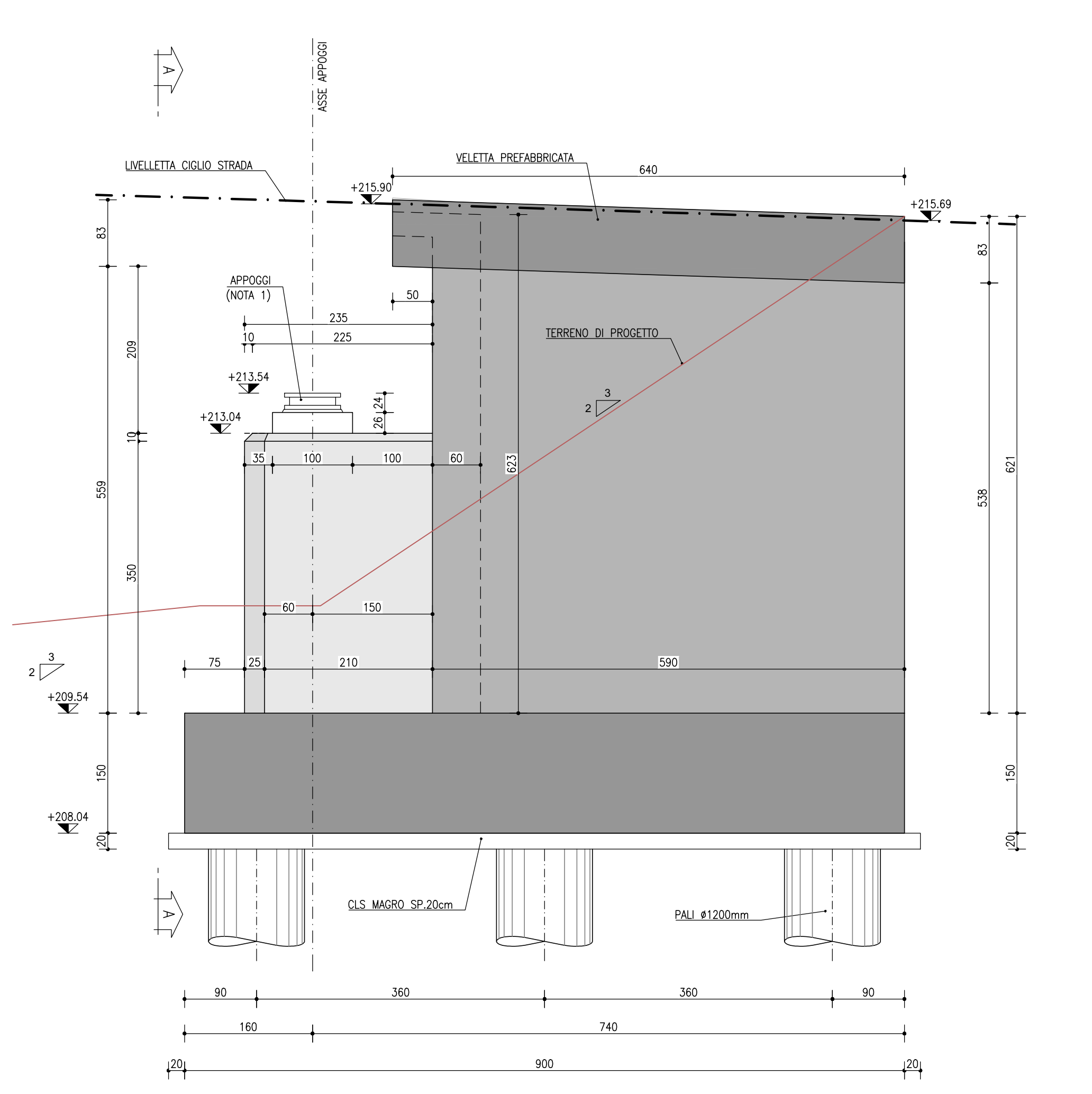
PIANTA FONDAZIONI
SCALA 1:50



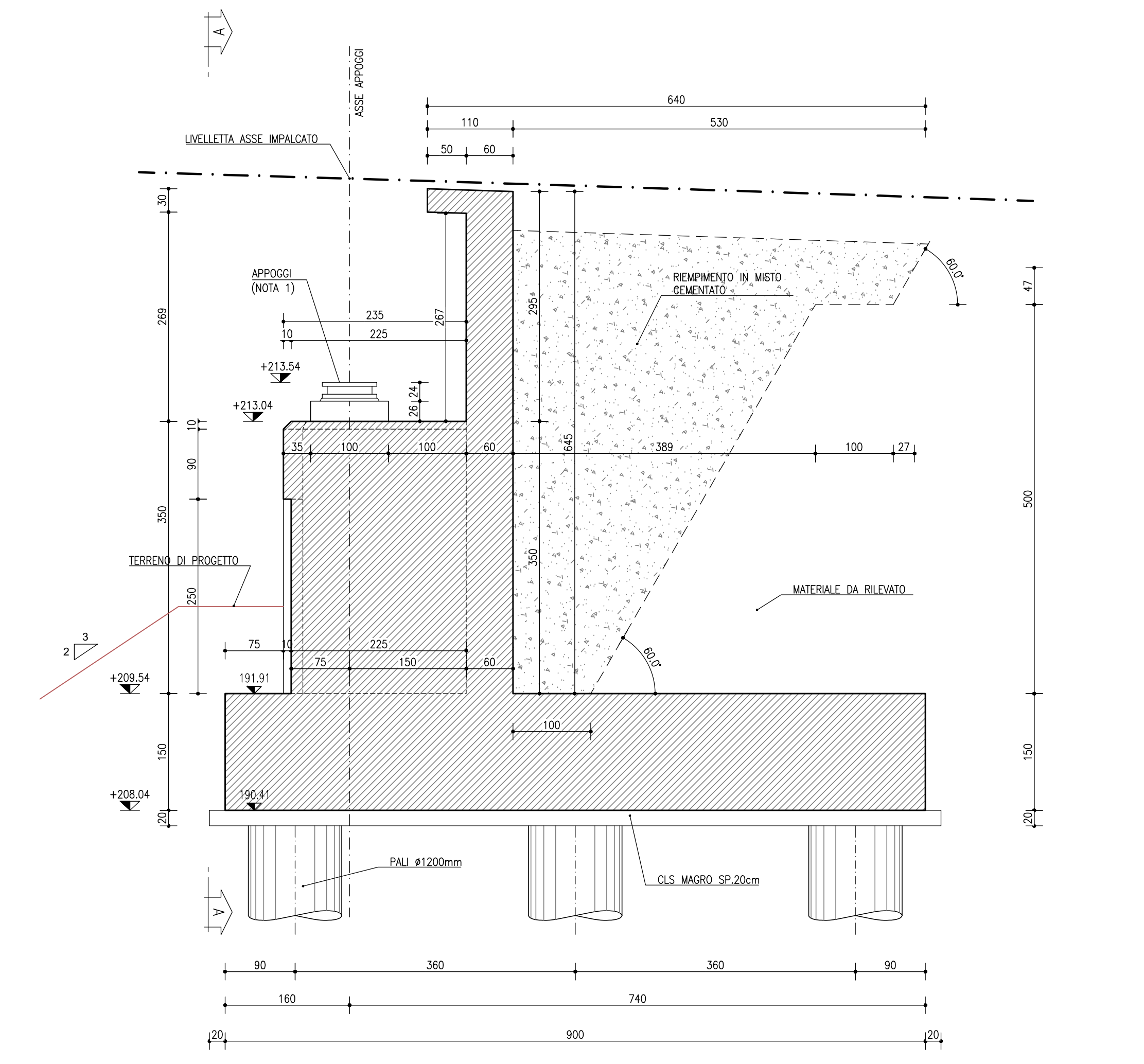
SEZIONE ORIZZONTALE FUSTO
SCALA 1:50



VISTA C-C
SCALA 1:50



SEZIONE D-D
SCALA 1:50



NOTE
NOTA COMPUTI:
SPALLE INCIDENZA ACCORDO 100 kg/m² PALI
INCIDENZA ACCORDO 130 kg/m² PLATEA
INCIDENZA ACCORDO 170 kg/m² ELEVAZIONE
INCIDENZA ACCORDO 170 kg/m² MURE D'ALTA

NOTE
NOTA 1: PER LE CARATTERISTICHE DEGLI APPROSSI FARE RIFERIMENTO ALL'ELABORATO SPECIFICO
NOTA MATERIALI: PER PRESCRIZIONI E DETTAGLI SUI MATERIALI FARE RIFERIMENTO ALL'ELABORATO SPECIFICO
NOTA GENERALE: TUTTE LE MISURE SONO IN CENTIMETRI, LE QUOTE ALTIMETRICHE IN METRI SL.M.

anas GRUPPO FS ITALIANE Direzione Progettazione e Realizzazione Lavori

S.G.C. E78 GROSSETO-FANO
Tratto Siena Bettolle (A1)
Adeguamento a 4 corsie del tratto Siena-Ruffolo (Lotto 0)

PROGETTO DEFINITIVO cod. FI-81

R.T.I. di PROGETTAZIONE: Mandataria Mandante

PROGETTISTI:
 Ing. Riccardo Formisani - Pro Ter srl (Delegazione prestazioni specialistiche)
 Ordine Ing. di Milano n. 18654
 Ing. Alberto Rinaldi - Enea s.r.l.
 Ordine Ing. di Milano n. 16997
 ING. GEOMETRI:
 Dott. Gian Massimo Mazzocchino - Pro Ter srl
 Abbe. Gen. Lombardi n. 4192
 COORDINATORE PER LA SICUREZZA IN FASE DI PROGETTAZIONE:
 Ing. Enrico Mariani - Enea s.r.l.
 Ordine Ing. di Milano n. 16527

VISTO IL RESP. DEL PROCEDIMENTO:
 Ing. Roberto Franco Carra

PROTOCOLLO DATA

06 - OPERE D'ARTE
06.04 - Opere d'Arte Maggiori - Cavalcavia
06.04.01 - Cavalcavia Ramo Firenze-Fano svincolo Cerchiaia (CV.01)
Carpenteria spalla 1

CODICE PROGETTO	NOVE FILE	REVISIONE	SCALA
PROGETTO	LIV. PROJ. N. PROJ.		
D P F I 0 0 8 1	D 2 0		
	CODICE ELAB.		
	T O D C V O 1 S T R C P O 3		
D			
C			
B	Revisione per istruttoria ANAS	Maggio 2011	RFALDI
A	Emissione	Ottobre 2011	RFALDI
REV.	DESCRIZIONE	DATA	REDATTO VERIFICATO APPROVATO