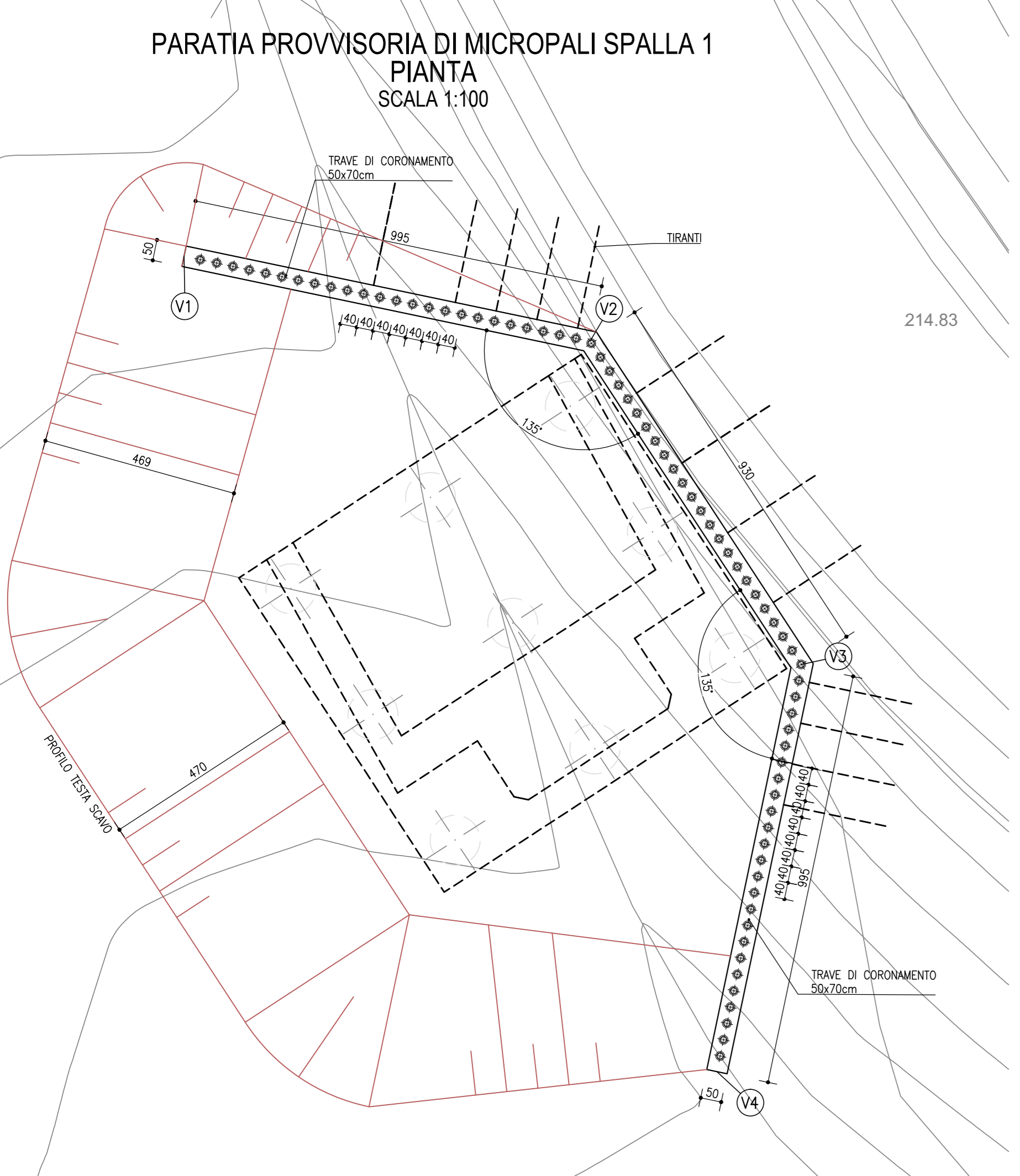
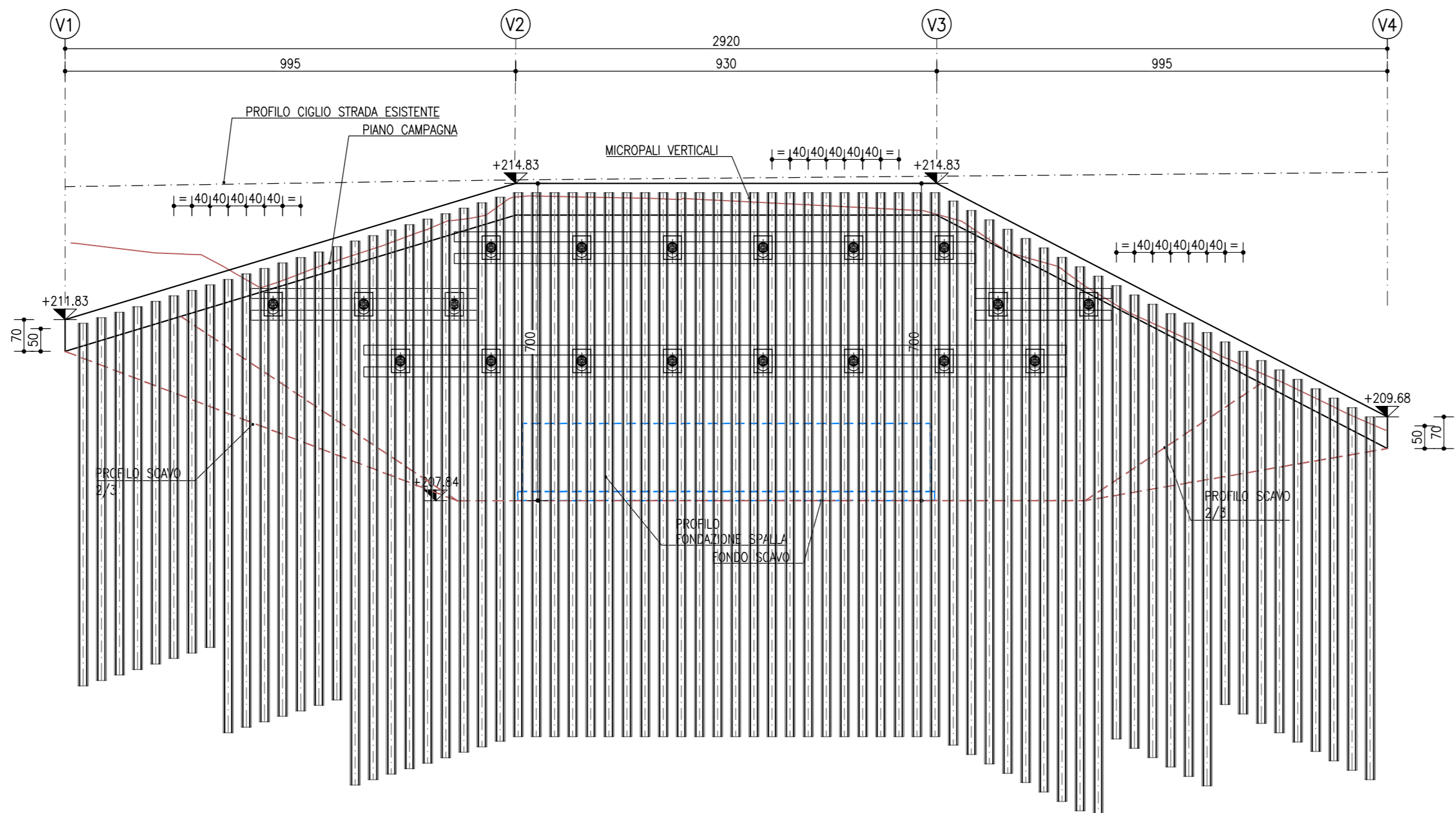


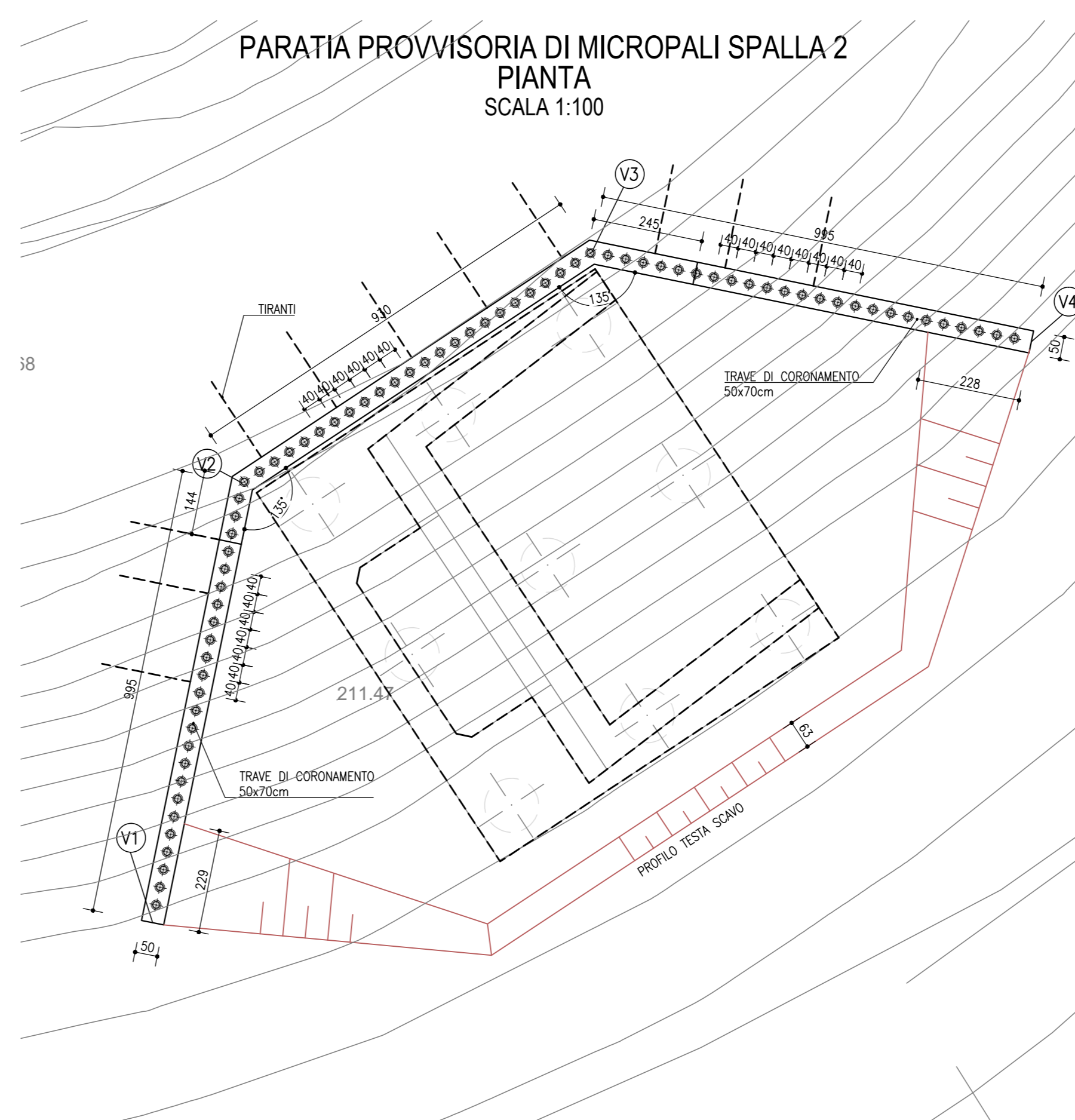
PARATIA PROVVISORIA DI MICROPALI SPALLA 1  
PIANTA  
SCALA 1:100



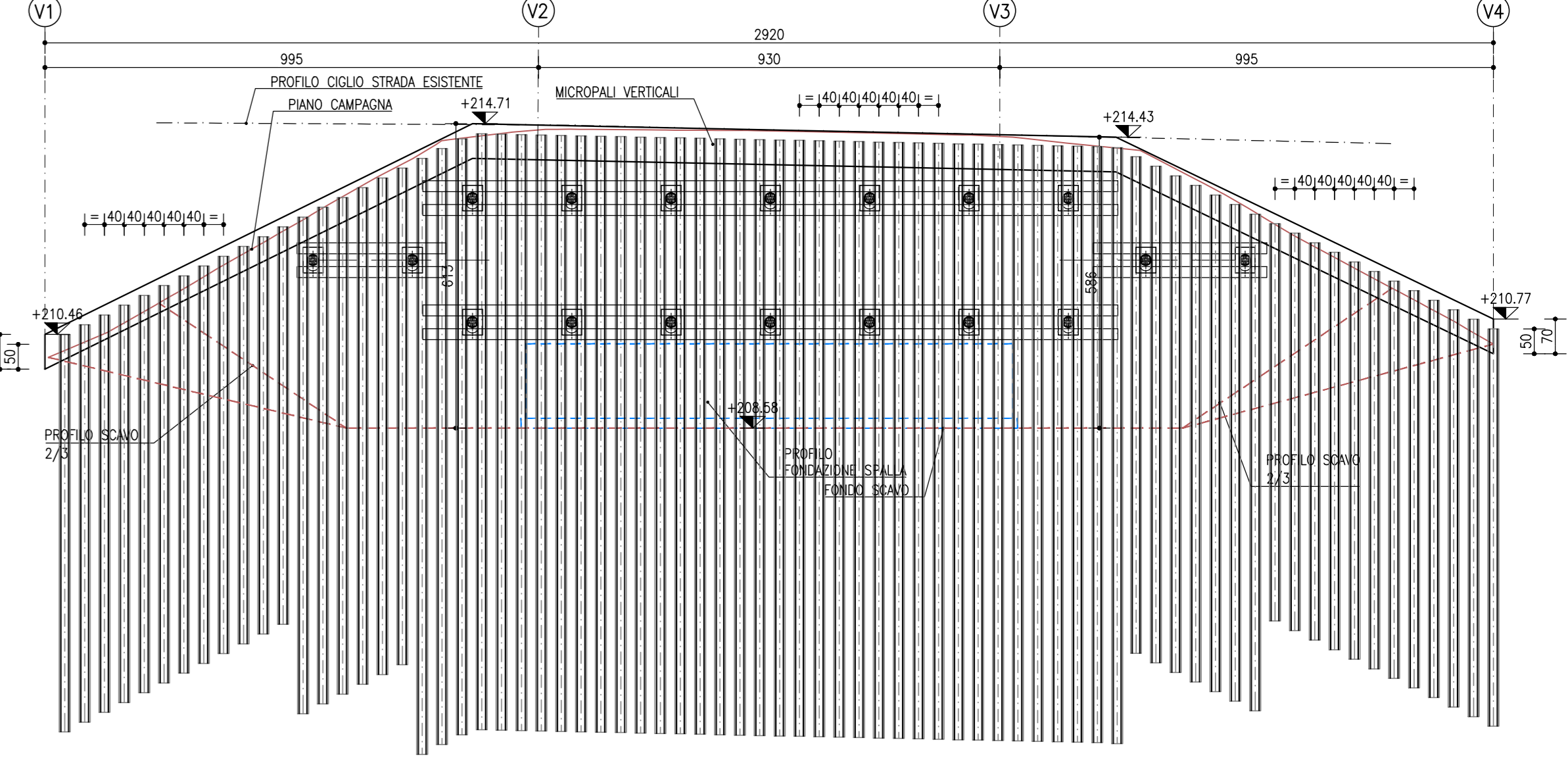
PARATIA PROVVISORIA DI MICROPALI SPALLA 1  
SEZIONE LONGITUDINALE IN ASSE MICROPALI  
SCALA 1:100



PARATIA PROVVISORIA DI MICROPALI SPALLA 2  
PIANTA  
SCALA 1:100



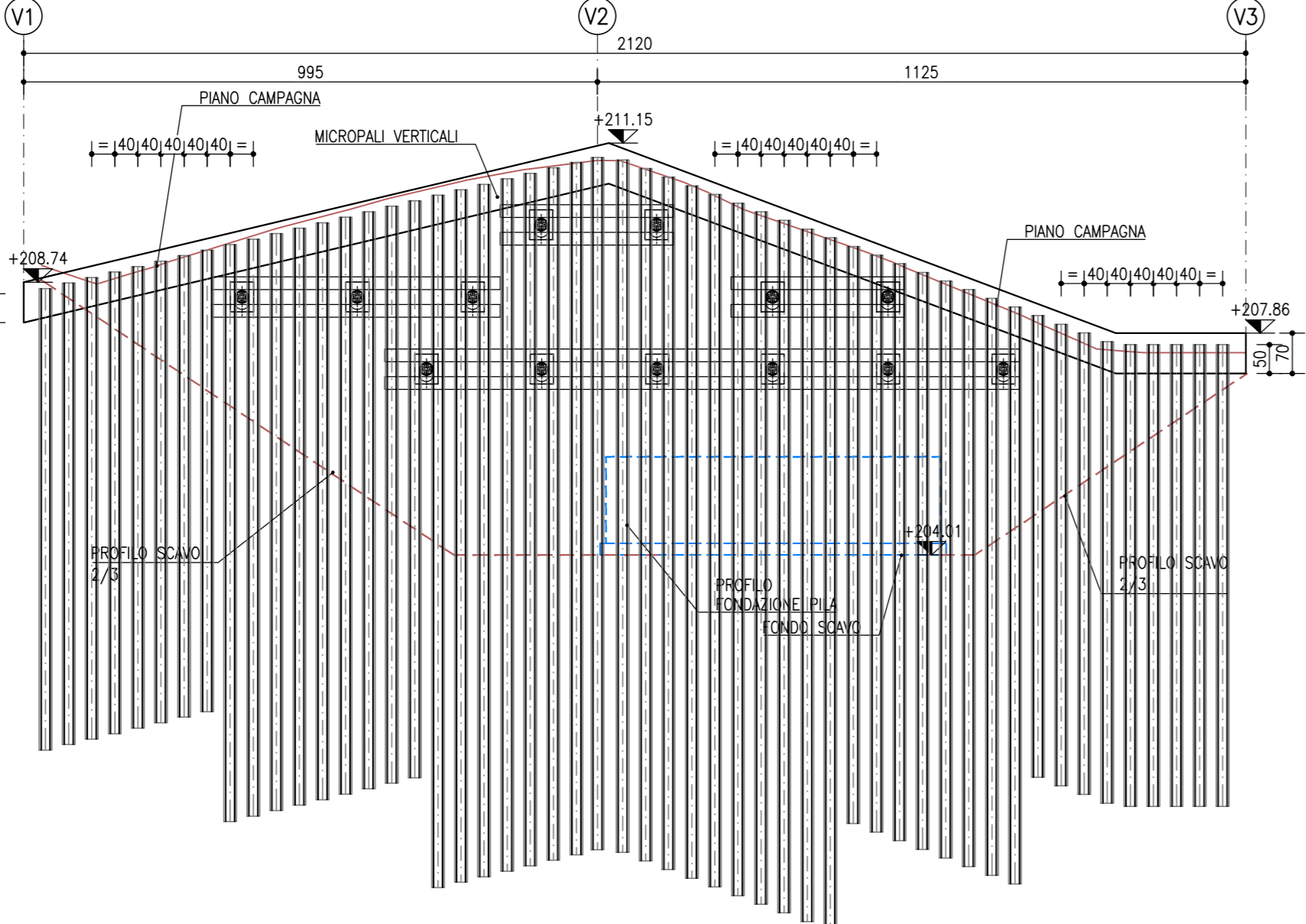
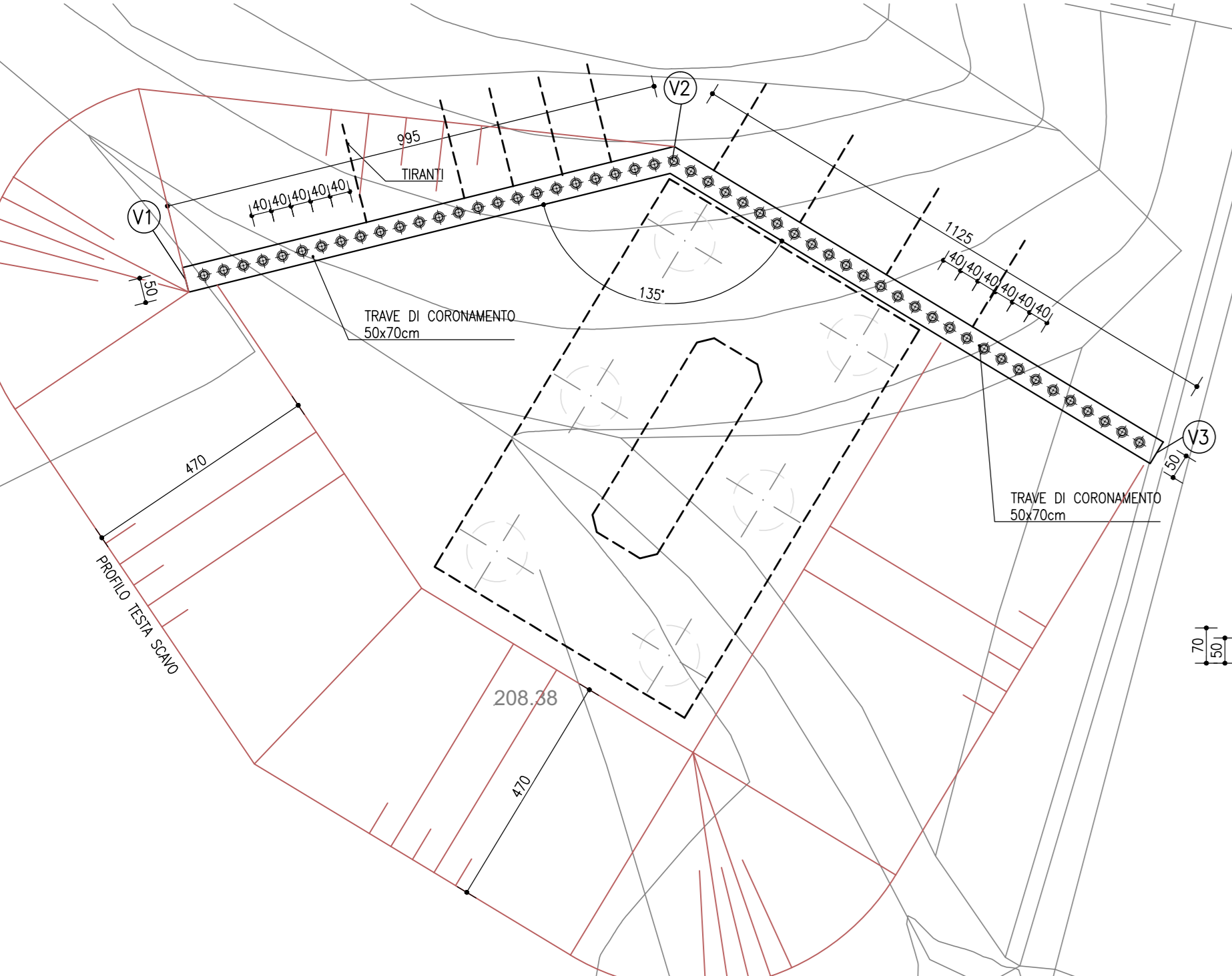
PARATIA PROVVISORIA DI MICROPALI SPALLA 2  
SEZIONE LONGITUDINALE IN ASSE MICROPALI  
SCALA 1:100



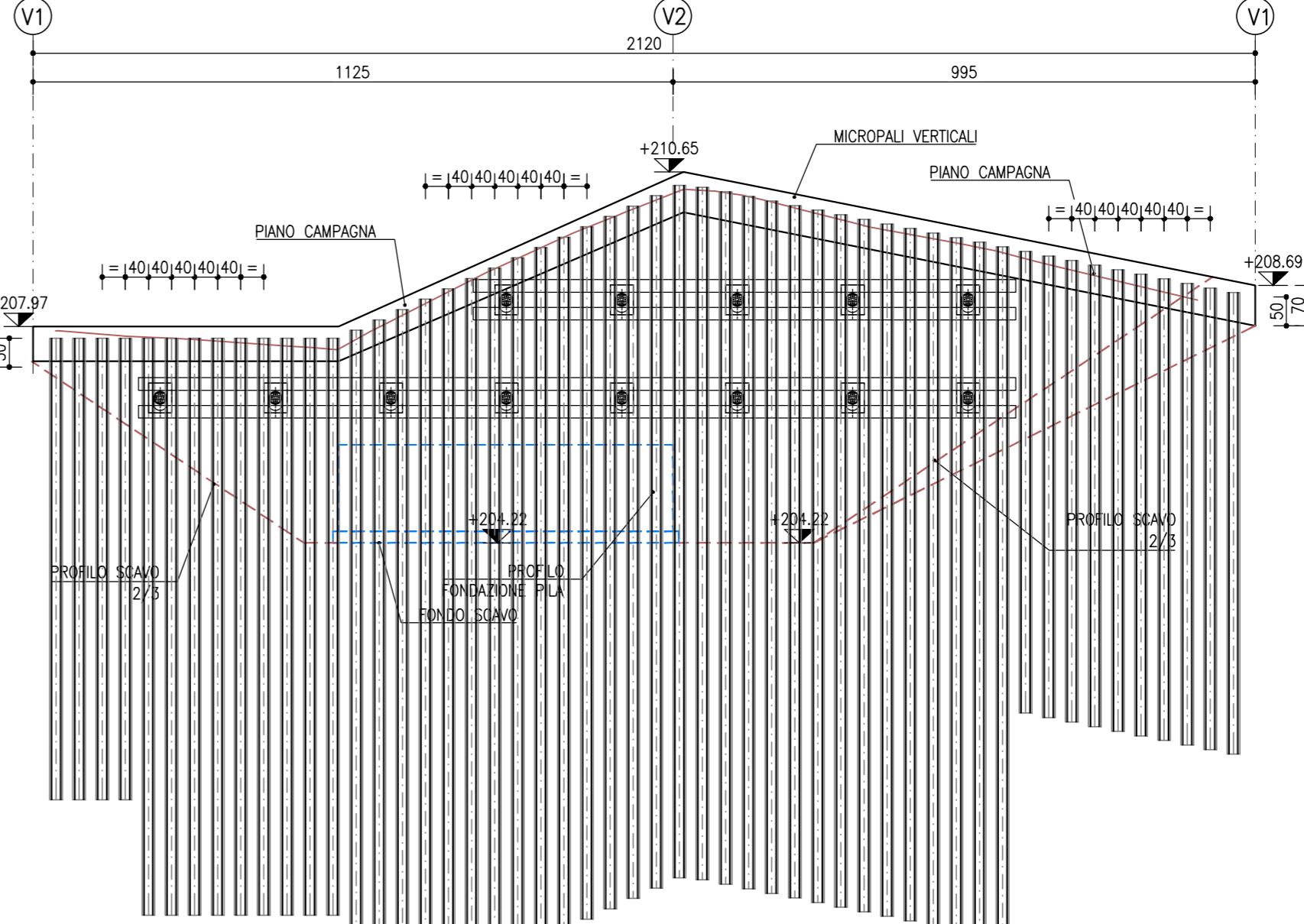
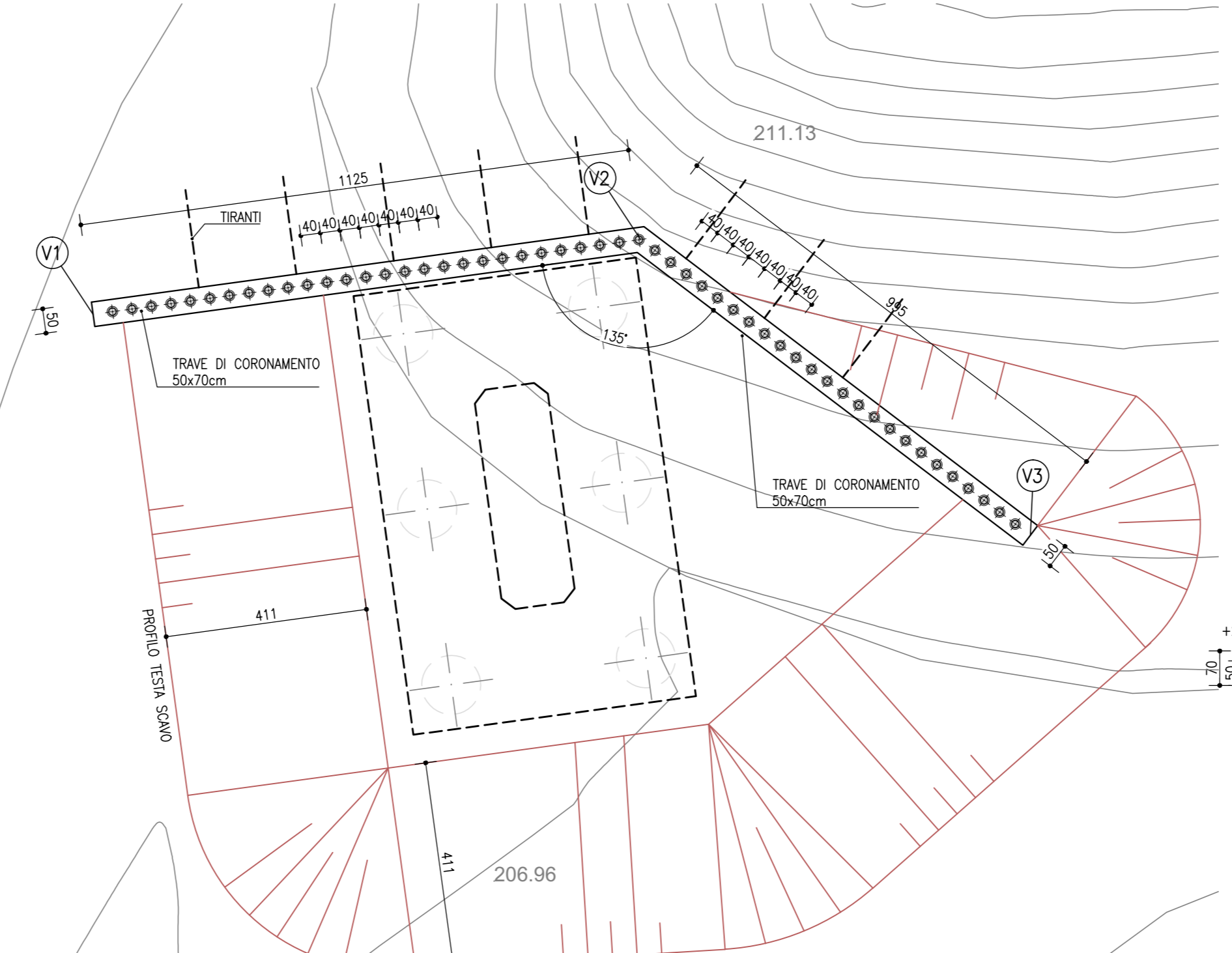
TIPOLOGIA BERLINESE		Tabella in accordo S559H				
<b>CARATTERISTICHE TECNICHE COMUNI</b>						
MICROPALI VERTICALI	L	LUNGHEZZA	M	8,00	10,00	8,00
	φ	DIAMETRO DEI MICROPALI	mm	168,3		
	sp	SPESSORE	mm	12,5		
	n'	NUMERO DI MICROPALI	n'	6	7	
	n	N° TREFOLI	n	4		
<b>TIPLOGIA DEI TIRANTI</b>						
TIRANTI	To	PRETENSIONE	kN			
	n	N° TREFOLI	n	4		
	Int.	INTERASSE TIRANTI DELLO STESSO ORDINE	M	2,00 (incl. 20°)		
	L + l <sub>a</sub>	LUNGHEZZA TRATTO NON ANCORATO - FONDAZIONE	M	6,00 + 12,00		
	n'	NUMERO DI TIRANTI	n'	6	7	9

TIPOLOGIA BERLINESE		Tabella in accordo S559H				
<b>CARATTERISTICHE TECNICHE COMUNI</b>						
MICROPALI VERTICALI	L	LUNGHEZZA	M	8,00	10,00	8,00
	φ	DIAMETRO DEI MICROPALI	mm	168,3		
	sp	SPESSORE	mm	12,5		
	n'	NUMERO DI MICROPALI	n'	10	6	7
	n	N° TREFOLI	n	4		
<b>TIPLOGIA DEI TIRANTI</b>						
TIRANTI	To	PRETENSIONE	kN			
	n	N° TREFOLI	n	4		
	Int.	INTERASSE TIRANTI DELLO STESSO ORDINE	M	2,00 (incl. 20°)		
	L + l <sub>a</sub>	LUNGHEZZA TRATTO NON ANCORATO - FONDAZIONE	M	6,00 + 12,00		
	n'	NUMERO DI TIRANTI	n'	7	12	

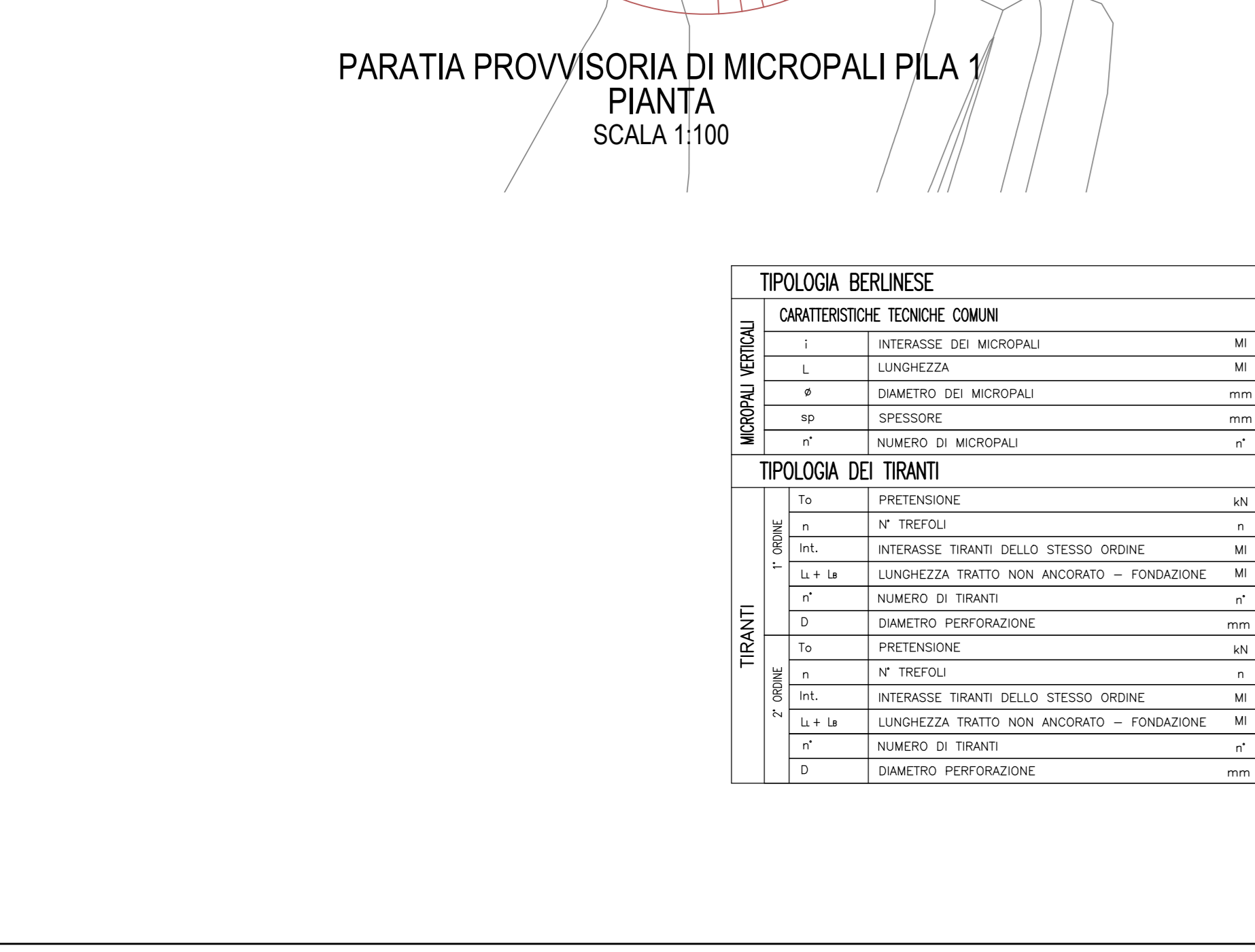
PARATIA PROVVISORIA DI MICROPALI PILA 1  
SEZIONE LONGITUDINALE IN ASSE MICROPALI  
SCALA 1:100



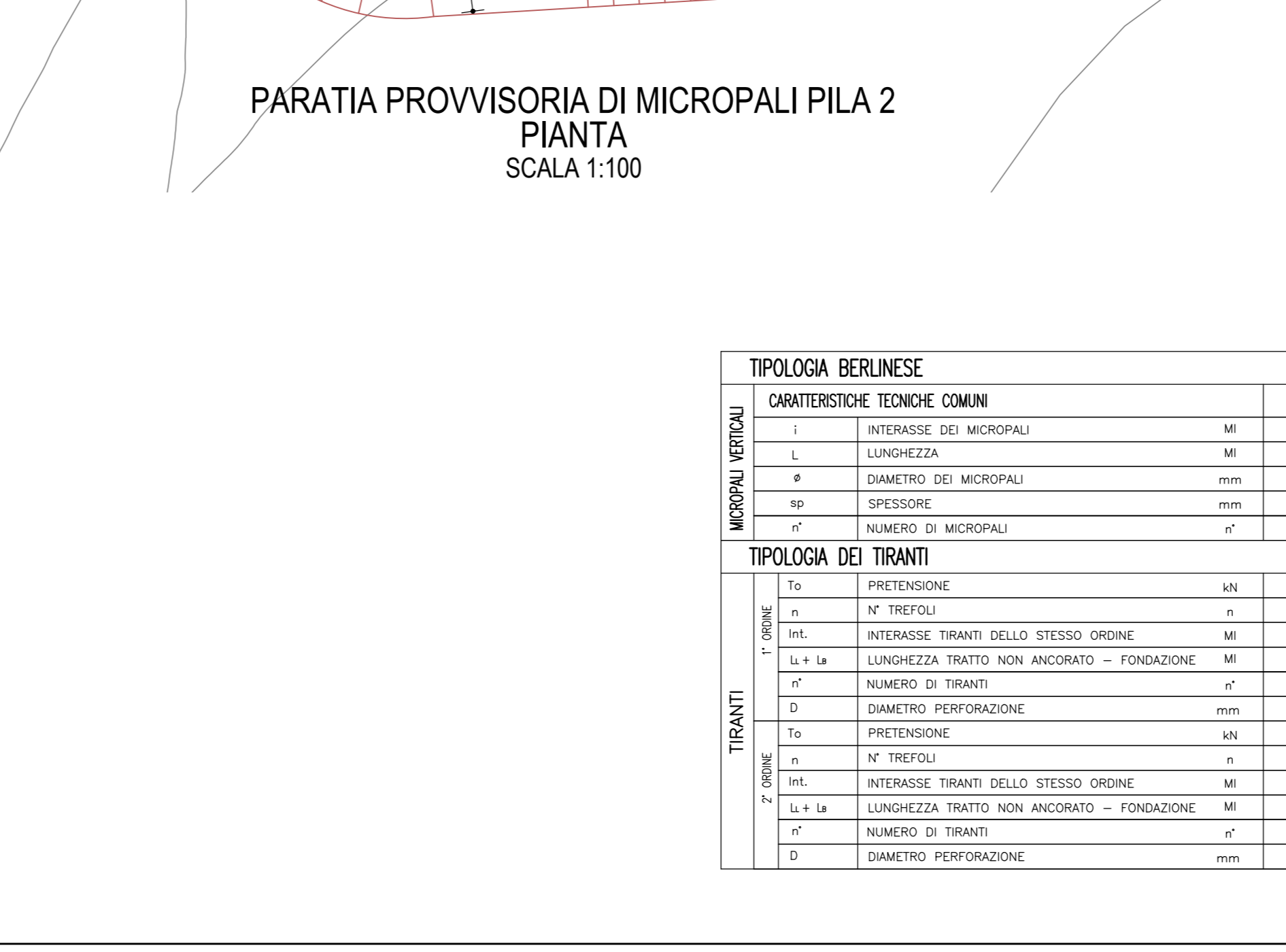
PARATIA PROVVISORIA DI MICROPALI PILA 2  
SEZIONE LONGITUDINALE IN ASSE MICROPALI  
SCALA 1:100



PARATIA PROVVISORIA DI MICROPALI PILA 1  
PIANTA  
SCALA 1:100



PARATIA PROVVISORIA DI MICROPALI PILA 2  
PIANTA  
SCALA 1:100



TIPOLOGIA BERLINESE		Tabella in accordo S559H				
<b>CARATTERISTICHE TECNICHE COMUNI</b>						
MICROPALI VERTICALI	L	LUNGHEZZA	M	8,00	10,00	8,00
	φ	DIAMETRO DEI MICROPALI	mm	168,3		
	sp	SPESSORE	mm	12,5		
	n'	NUMERO DI MICROPALI	n'	8	9	9
	n	N° TREFOLI	n	4		
<b>TIPLOGIA DEI TIRANTI</b>						
TIRANTI	To	PRETENSIONE	kN			
	n	N° TREFOLI	n	4		
	Int.	INTERASSE TIRANTI DELLO STESSO ORDINE	M	2,00 (incl. 20°)		
	L + l <sub>a</sub>	LUNGHEZZA TRATTO NON ANCORATO - FONDAZIONE	M	6,00 + 12,00		
	n'	NUMERO DI TIRANTI	n'	8	9	9

TIPOLOGIA BERLINESE		Tabella in accordo S559H				
<b>CARATTERISTICHE TECNICHE COMUNI</b>						
MICROPALI VERTICALI	L	LUNGHEZZA	M	8,00	10,00	8,00
	φ	DIAMETRO DEI MICROPALI	mm	168,3		
	sp	SPESSORE	mm	12,5		
	n'	NUMERO DI MICROPALI	n'	4	9	10
	n	N° TREFOLI	n	4		
<b>TIPLOGIA DEI TIRANTI</b>						
TIRANTI	To	PRETENSIONE	kN			
	n	N° TREFOLI	n	4		
	Int.	INTERASSE TIRANTI DELLO STESSO ORDINE	M	2,00 (incl. 20°)		
	L + l <sub>a</sub>	LUNGHEZZA TRATTO NON ANCORATO - FONDAZIONE	M	6,00 + 12,00		
	n'	NUMERO DI TIRANTI	n'	8		

**Gruppo FS Italiane** Direzione Progettazione e Realizzazione Lavori

**S.G.C. E78 GROSSETO-FANO**  
Tratto Siena Bettolle (A1)  
Adeguamento a 4 corsie del tratto Siena-Ruffolo (Lotto 0)

**PROGETTO DEFINITIVO** cod. FI-81

R.T.I. di PROGETTAZIONE: Mandataria Mandante

PROGETTISTI:  
Ing. Riccardo Formichi - Pro Iter srl (Integratore prestazioni specialistiche)  
Ordine Ing. di Milano n. 16265  
Ing. Alberto Rivoli - Enea s.p.a.  
Ordine Ing. di Milano n. 16351

IL GEODOLLO:  
Dott. Gen. Massimo Mazzaronico - Pro Iter srl  
Alba Gen. Lombardo n. 4762

COORDINATORE PER LA SICUREZZA IN FASE DI PROGETTAZIONE:  
Ing. Enrico Masetti - Enea s.p.a.  
Ordine Ing. di Milano n. 16237

VISTO IL RESP. DEL PROCEDIMENTO  
Ing. Raffaele Franco Corio

PROTOCOLLO DATA

---

**06 - OPERE D'ARTE**  
**06.04 - Opere d'Arte Maggiori - Cavalcavia**  
06.04.01 - Cavalcavia Ramo Firenze-Fano svincolo Cerchiaia (CV.01)  
Opere provvisoriale tav.2

CODICE PROGETTO	LV. PROG.	N. PROG.	NOME FILE	REVISIONE	SCALA
D	1	1	TOOC015TR01048 .pdf		1:100
C					
B	Revisione per istruttoria ANAS	Maggio 2021	MAU	MARTIGNONI	FRALDI
A	Emissione	Ottobre 2020	MAU	MARTIGNONI	FRALDI
REV.	DESCRIZIONE	DATA	REDATTO	VERIFICATO	APPROVATO