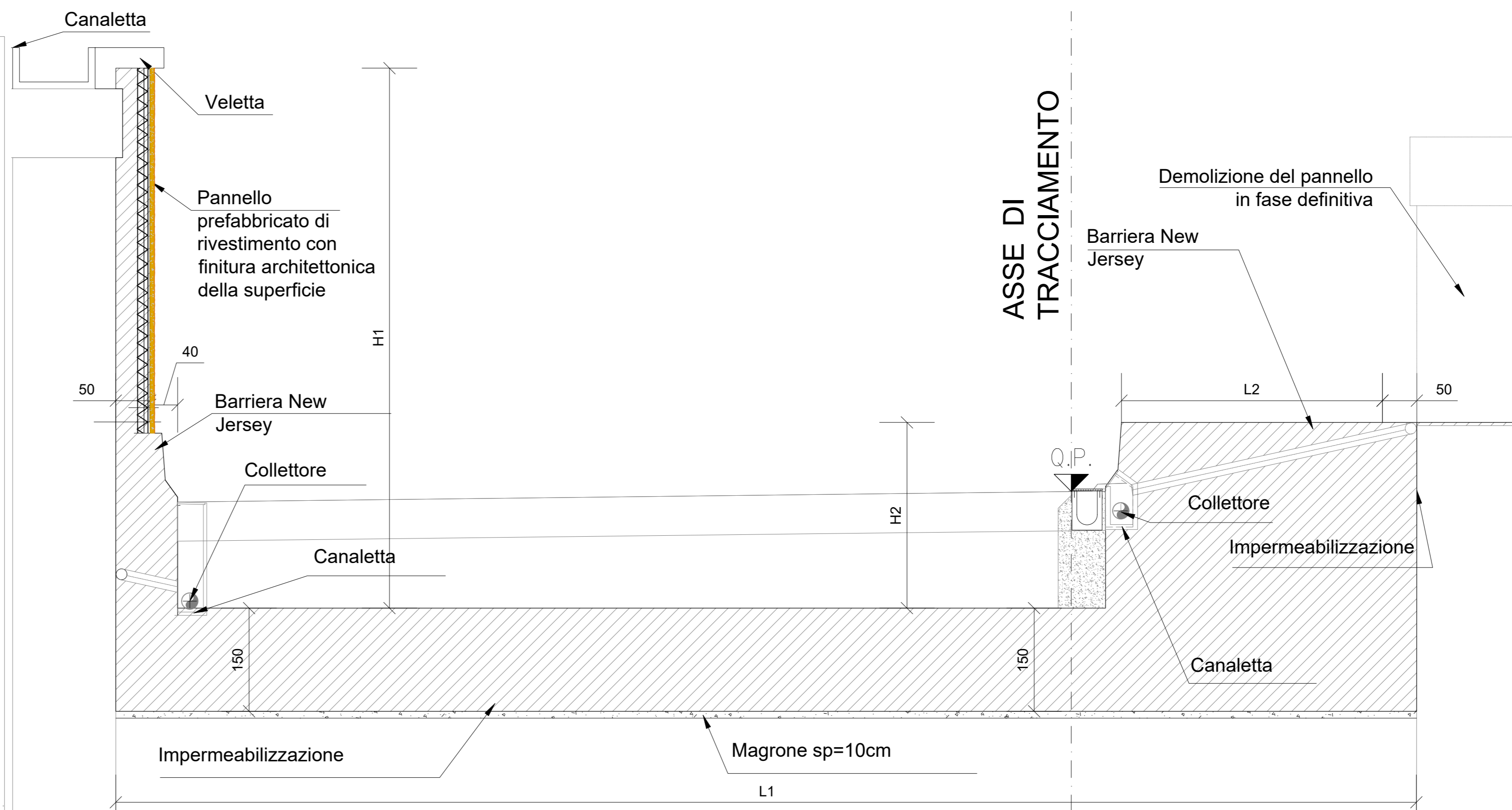
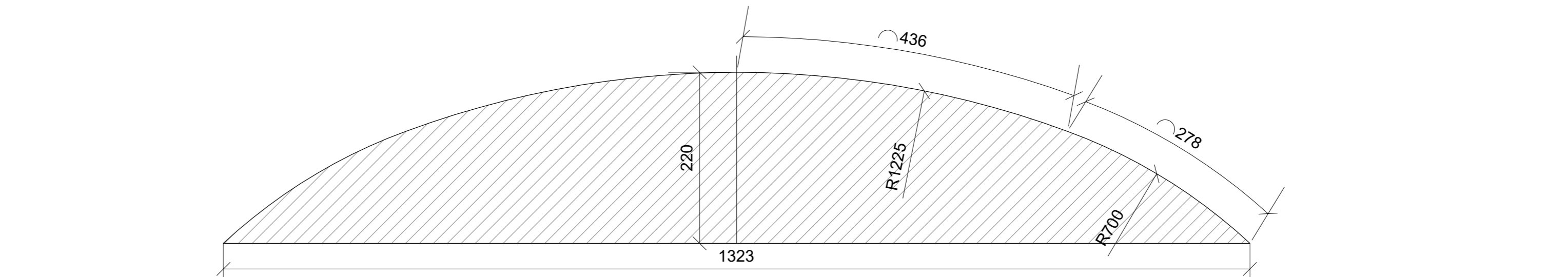


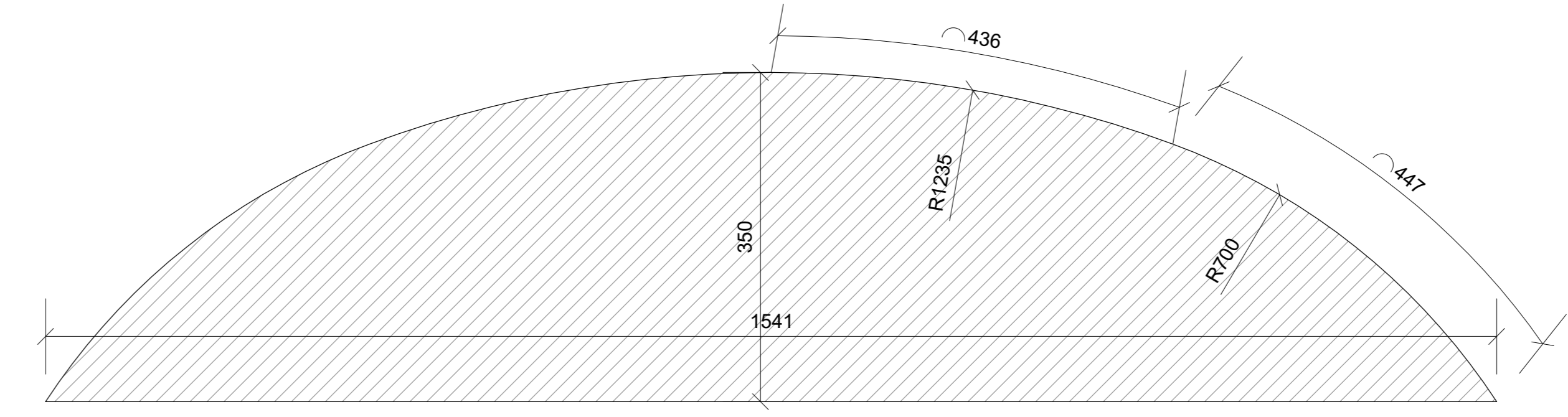
Galleria policentrica - GA-C2-Imb - imbocco Grosseto e Fano Ovest



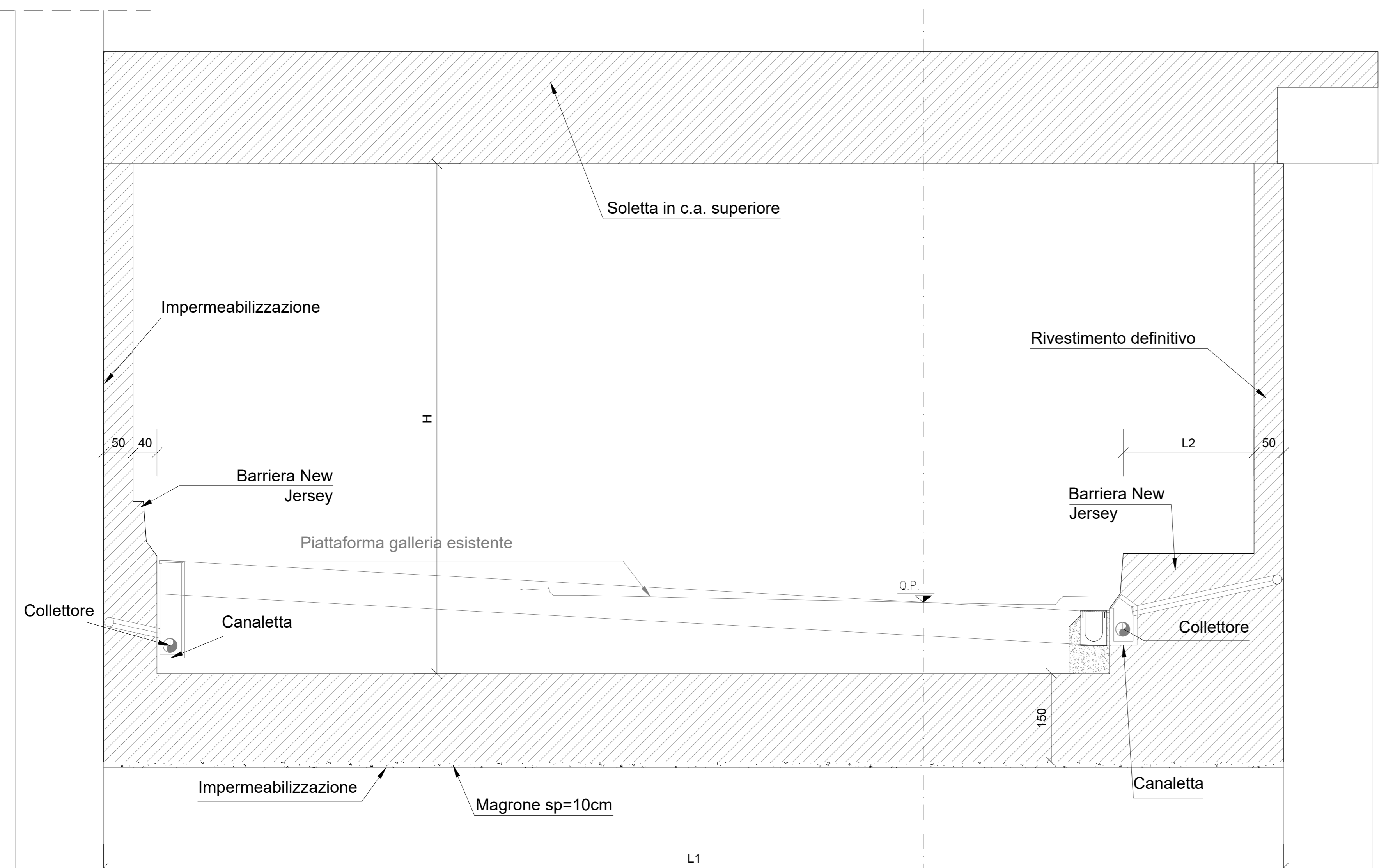
Muri a "U" imbocco Fano Ovest
Scala 1:50



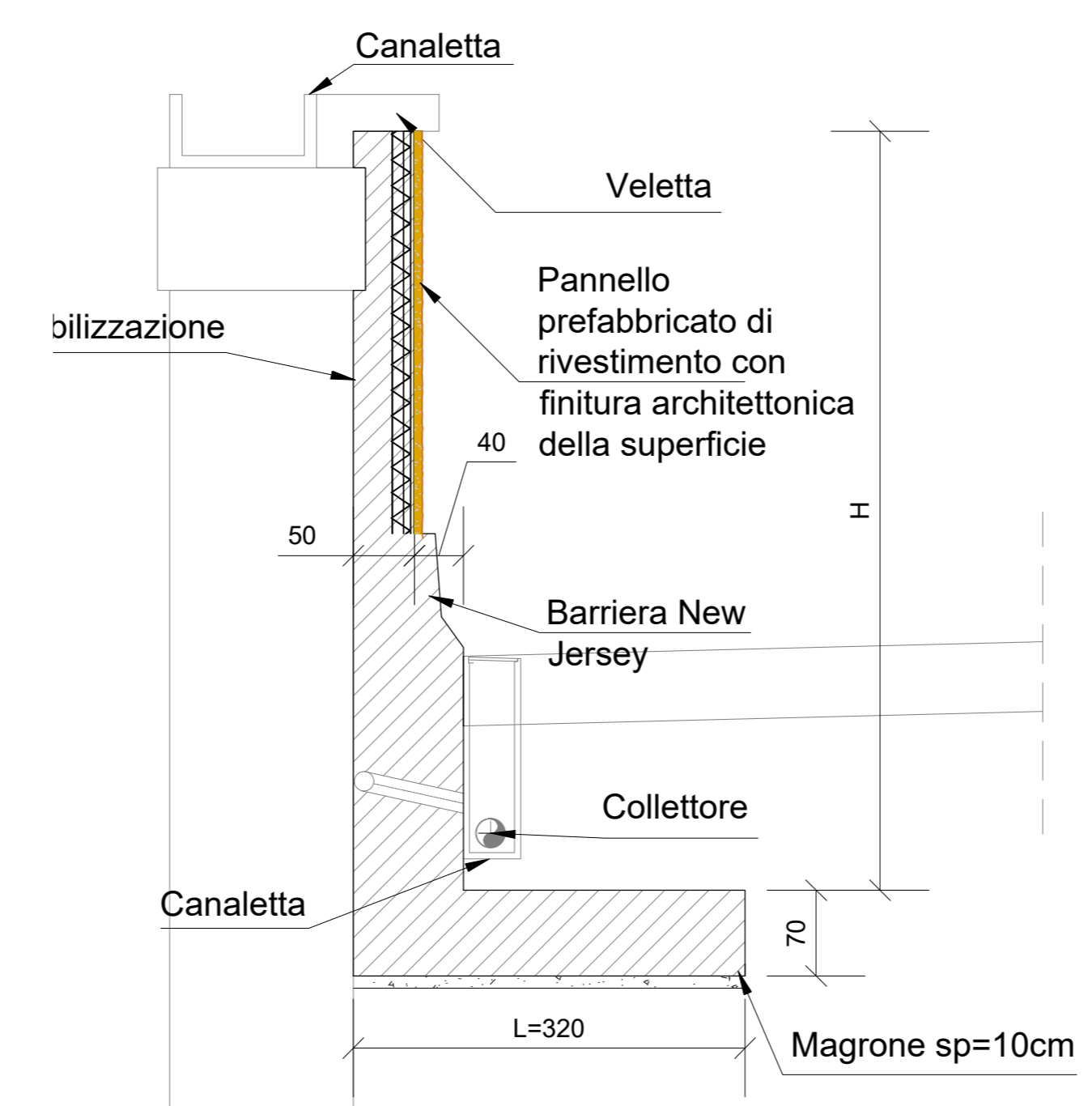
Veletta di chiusura gallerie artificiale - scatolare Grosseto Ovest
Scala 1:50



Veletta di chiusura gallerie artificiale - scatolare Fano Ovest
Scala 1:50



Galleria Scatolare - GA-S2 - imbocco Grosseto e Fano Ovest
Scala 1:50



Muri a "L" imbocco
Grosseto e Fano Ovest
Scala 1:50

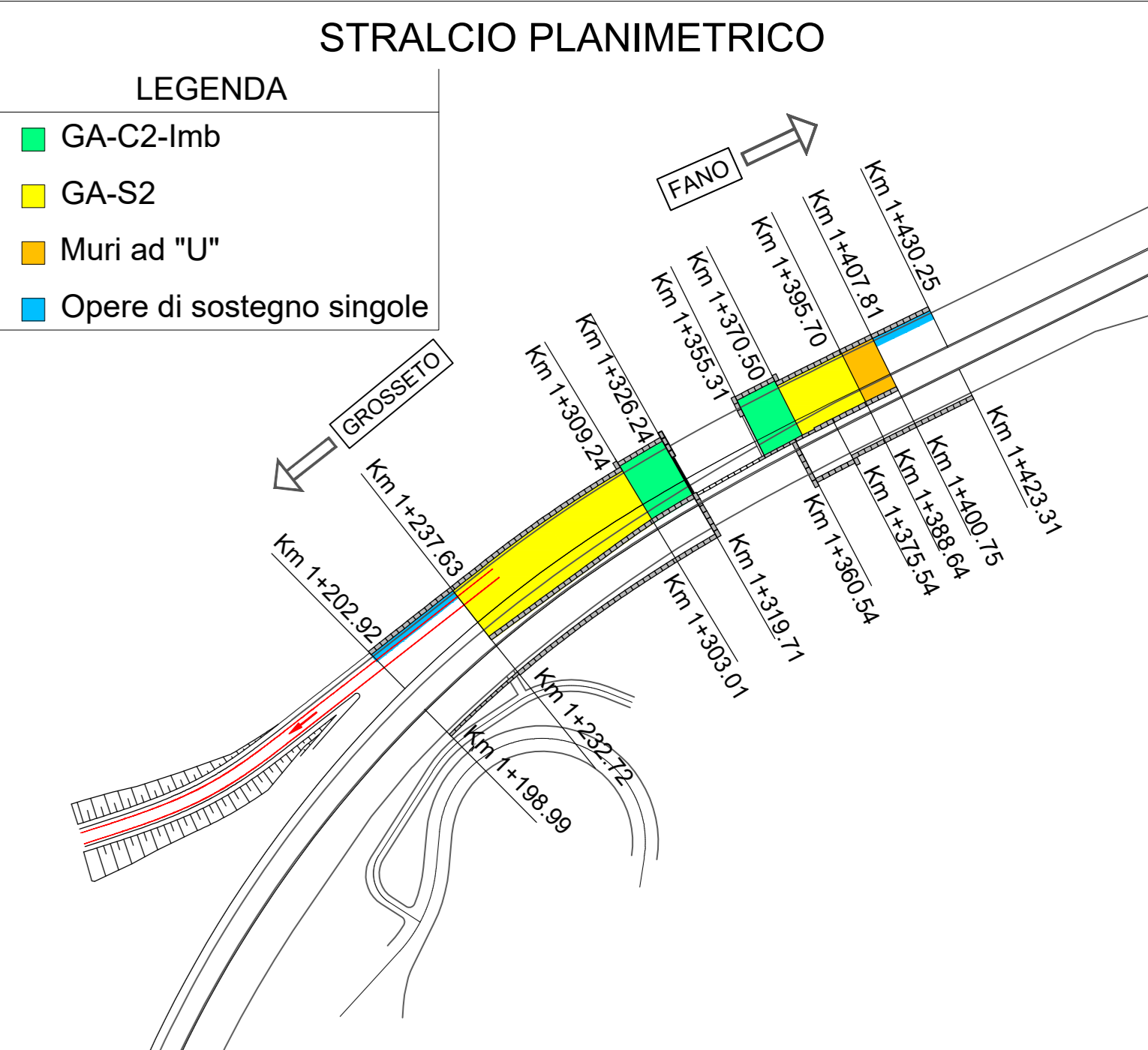
GALLERIA SAN LAZZERO - CANNA OVEST IMBOCCO LATO GROSSETO - GALLERIA SCATOLARE					
H	L1	L2	da P.K.	a P.K.	
7.85m - 8.65m	20.52m - 19.93m	2.38m - 3.26m	1+237.63	1+309.24	

GALLERIA SAN LAZZERO - CANNA OVEST IMBOCCO LATO FANO - GALLERIA SCATOLARE					
H	L1	L2	da P.K.	a P.K.	
7.95m	18.97m - 19.56m	3.69m - 4.14m	1+370.50	1+395.70	

GALLERIA SAN LAZZERO - CANNA OVEST IMBOCCO LATO GROSSETO - MURI A L				
H	L	da P.K.	a P.K.	
7.55m - 9.45m	3.20m	1+202.92	1+237.63	

GALLERIA SAN LAZZERO - CANNA OVEST IMBOCCO LATO FANO - MURI A L				
H	L	da P.K.	a P.K.	
5.20m - 7.20m	3.20m	1+407.81	1+430.25	

NOTA: Per i materiali si fa riferimento all'elaborato T00GE00STRDC01.



anas GRUPPO FS ITALIANE
Direzione Progettazione e Realizzazione Lavori

S.G.C. E78 GROSSETO-FANO
Tratto Siena Bettolle (A1)
Adeguamento a 4 corsie del tratto Siena-Ruffolo (Lotto 0)

PROGETTO DEFINITIVO COD. FI-81

R.T.I. di PROGETTAZIONE: Mandataria Mandante

PROGETTISTI:
Ing. Riccardo Formichi - Pro. Ter. srl (Integratore prestazioni specialistiche)
Ordine Ing. di Milano n. 18045
Ing. Riccardo Formichi - Pro. Ter. srl
Ordine Ing. di Milano n. 18045
IL GEOLOGO:
Dott. Gian Massimo Mazzarino - Pro. Ter. srl
Albo Geol. Lombardia n. 4762
COORDINATORE PER LA SICUREZZA IN FASE DI PROGETTAZIONE:
Ing. Enrico Moretti - Enevita. srl
Ordine Ing. di Milano n. 16237
VISTO IL RESP. DEL PROCEDIMENTO:
Ing. Raffaele Franco Corso

06 - OPERE D'ARTE
06.05 - Opere d'Arte Maggiori - Gallerie
06.05.01.01 - Galleria S. Lazzero carreggiata ovest (GA.01.A-GA.01.B-GN.01)
Galleria artificiale e struttura interna a guscio - Carpenterie

CODICE PROGETTO	PROGETTO	LV. PROG.	N. PROG.	NOME FILE	REVISIONE	SCALA
D/P/F/I/O/B/1	D	20		T00GNO10STCPO2B.pdf	B	1:50
C	Revisione per istruttoria ANAS					
A	Emissione					
REV.	DESCRIZIONE	DATA	REDATTO	VERIFICATO	APPROVATO	