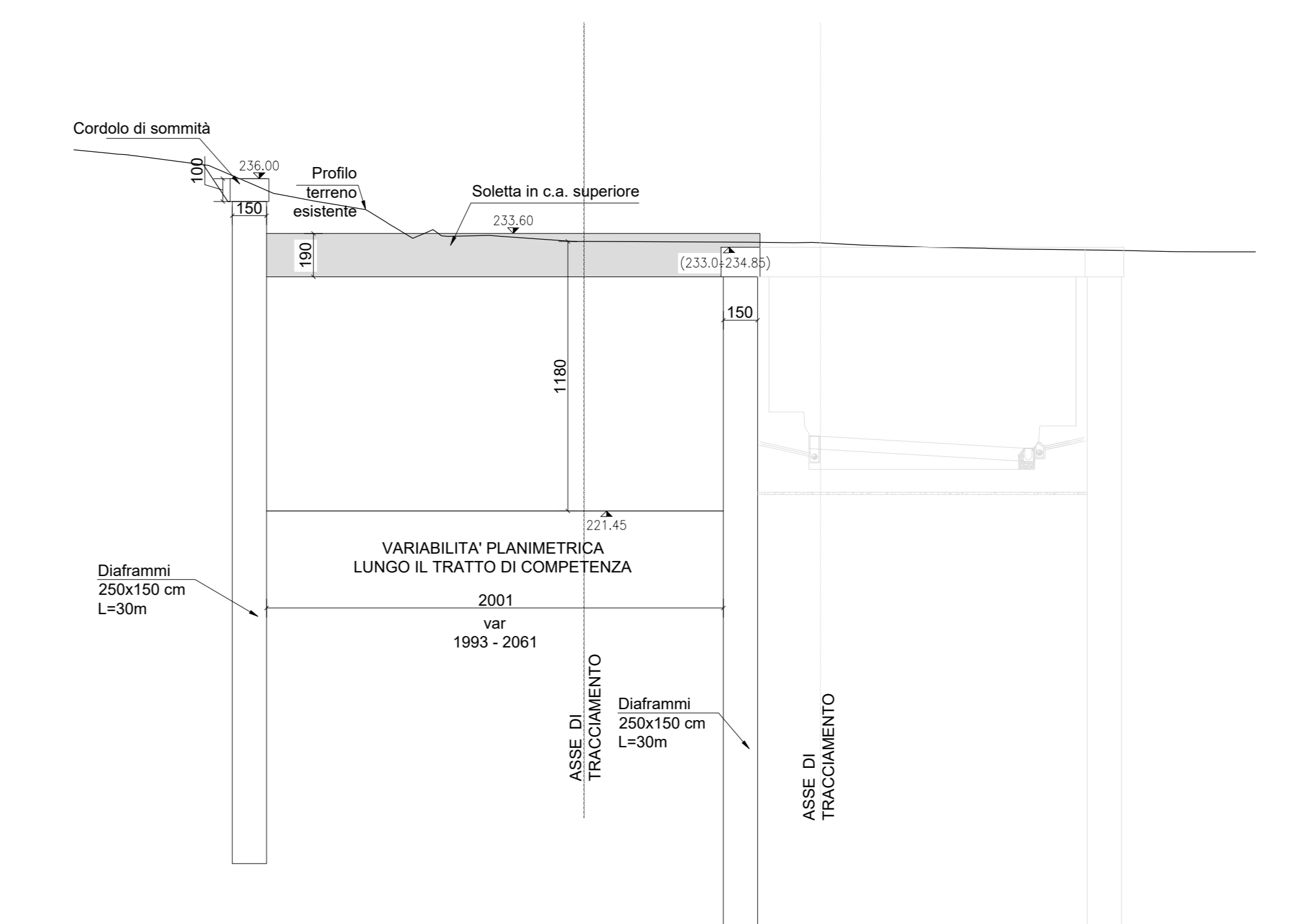


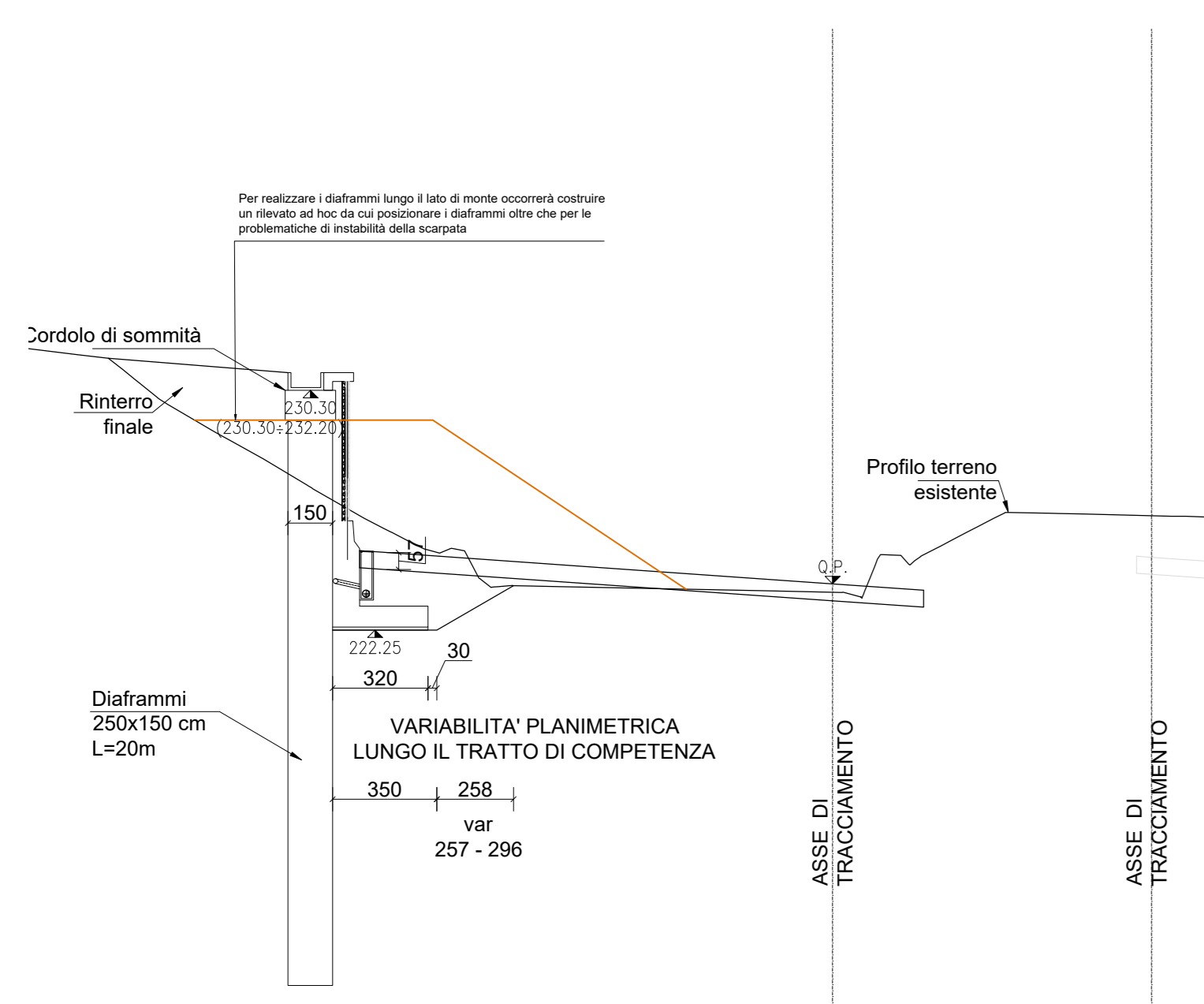
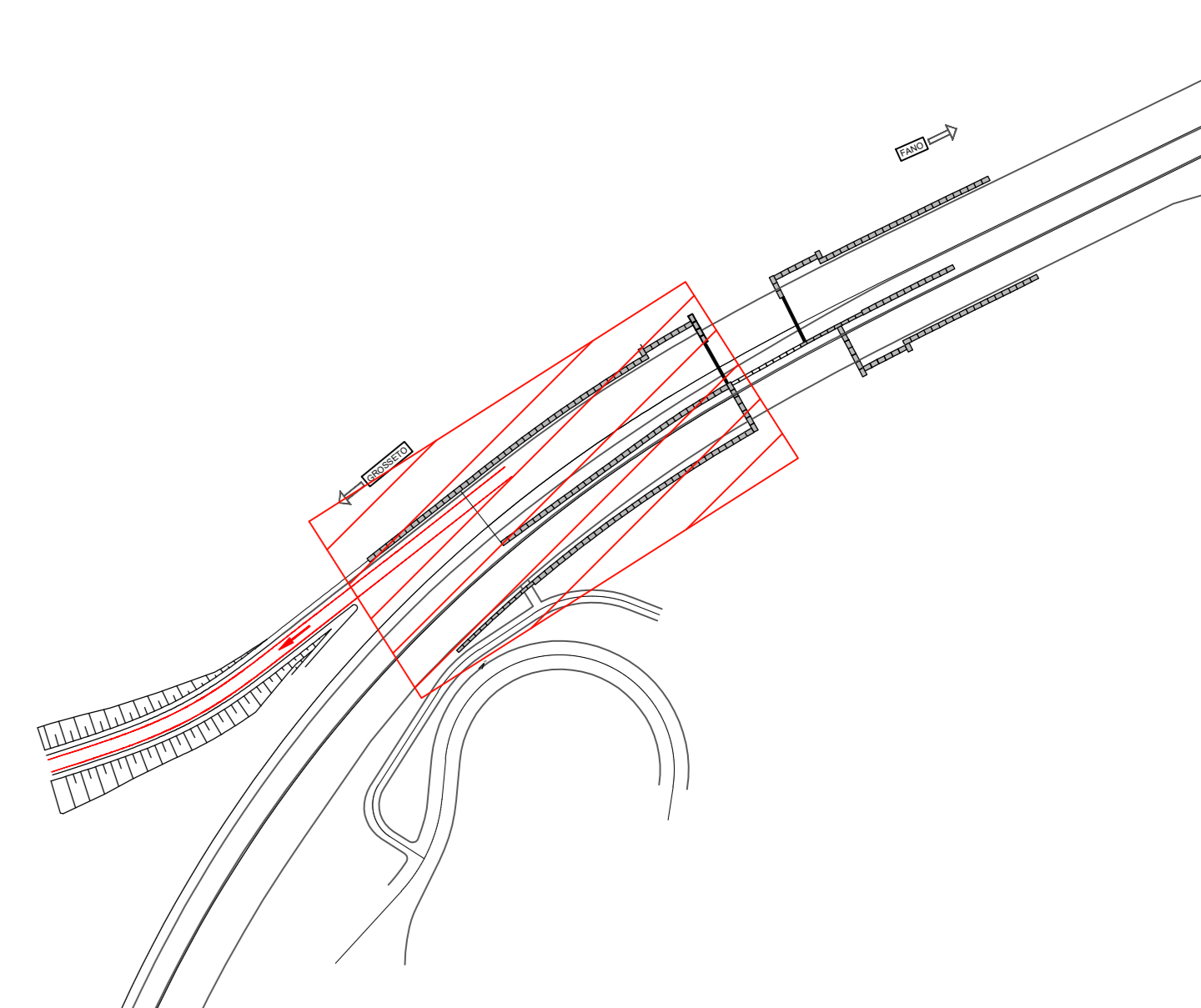
Sezione S5-S5
Scala 1:200



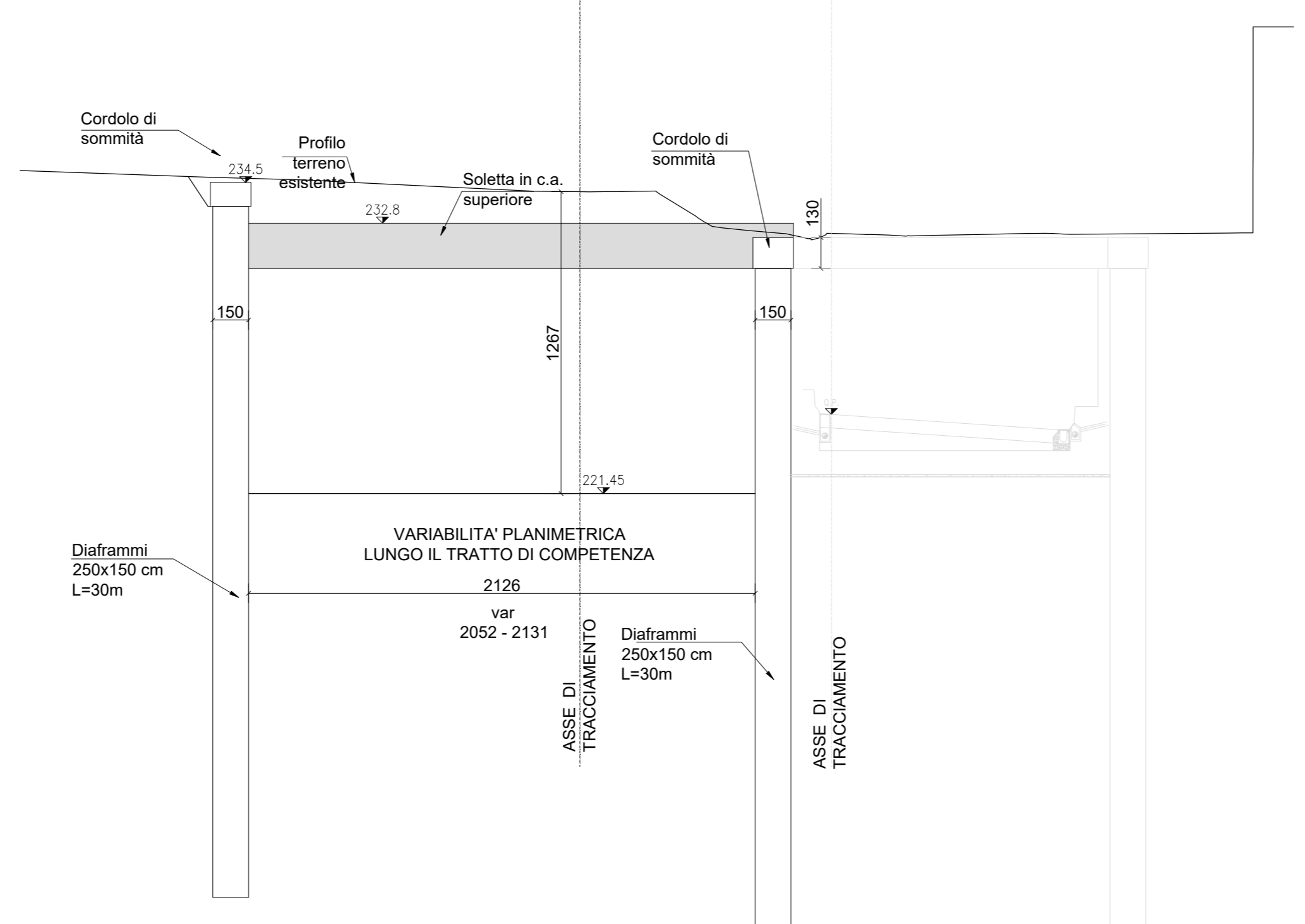
Sezione S4-S4
Scala 1:200

NOTE
- Distanze in cm, salvo dove diversamente specificato

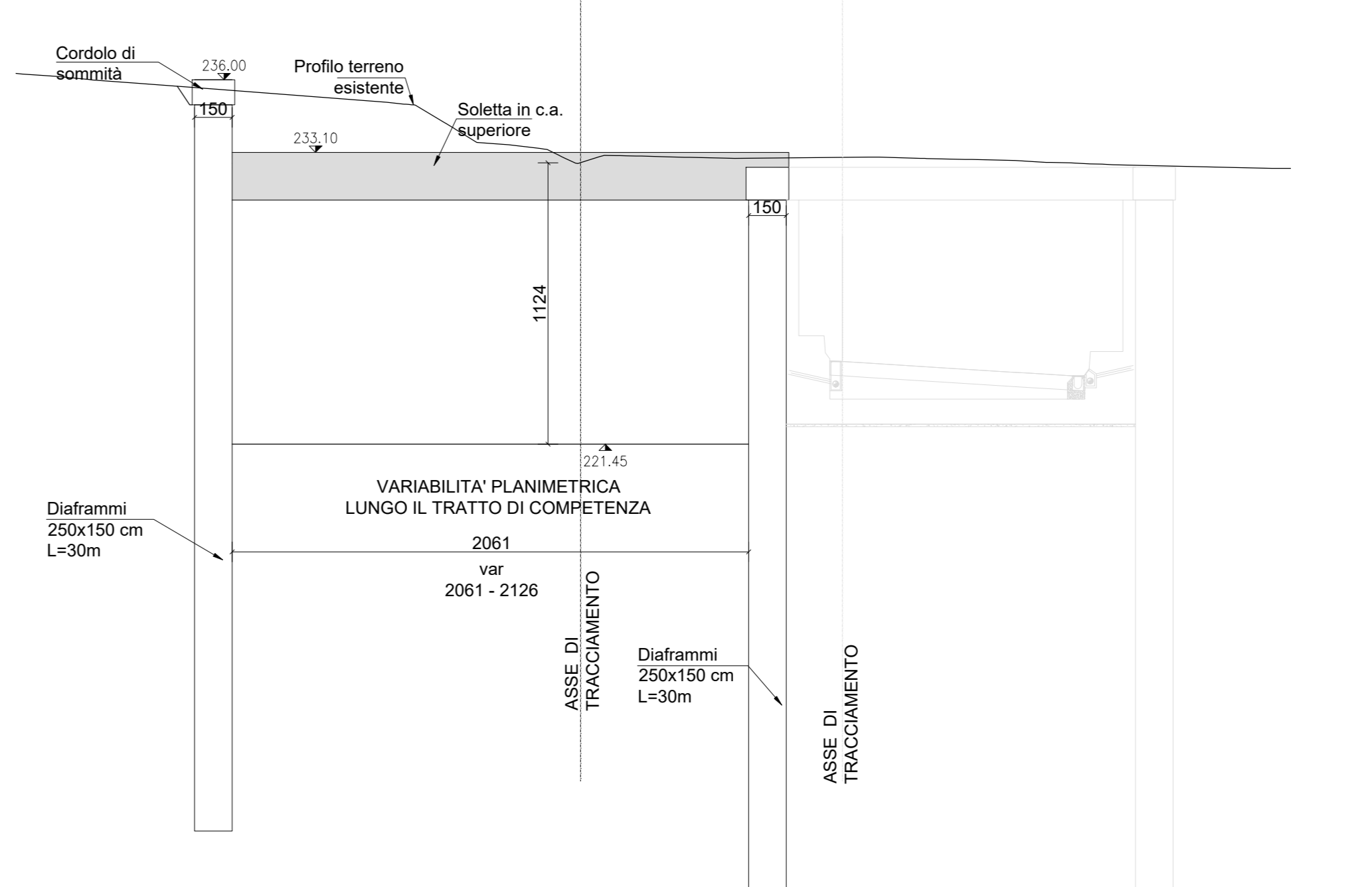
STRALCIO PLANIMETRICO



Sezione S1-S1
Scala 1:200



Sezione S2-S2
Scala 1:200



Sezione S3-S3
Scala 1:200

anas
GRUPPO FS ITALIANE Direzione Progettazione e Realizzazione Lavori

S.G.C. E78 GROSSETO-FANO
Tratto Siena Bettolle (A1)
Adeguamento a 4 corsie del tratto Siena-Ruffolo (Lotto 0)

PROGETTO DEFINITIVO COD. FI-81

R.T.I. di PROGETTAZIONE: Mandataria Mandante

PROGETTISTI:
 Ing. Riccardo Formichi - Pro. Per. Art. (Integratore prestazioni specialistiche)
 Ordine Ing. di Milano n. 18045
 Ing. Riccardo Formichi - Pro. Per. Art.
 Ordine Ing. di Milano n. 18045
 IL GEOLOGO:
 Dott. Geol. Massimo Mazzanica - Pro. Per. Art.
 Albo Geol. Lombardia n. 4762
 Ing. Enrico Masetti - Dir. Tech. Art.
 Ordine Ing. di Milano n. 16237

COORDINATORE PER LA SICUREZZA IN FASE DI PROGETTAZIONE
 Ing. Enrico Masetti - Dir. Tech. Art.
 Ordine Ing. di Milano n. 16237

VISTO IL RESP. DEL PROCEDIMENTO
 Ing. Raffaele Franco Corso

PROTOCOLLO DATA

06 - OPERE D'ARTE
06.05 - Opere d'Arte Maggiori - Gallerie
 06.05.01.01 - Galleria S. Lazzero carreggiata ovest (GA.01.A-GA.01.B-GN.01)
 Imbocco lato Grosseto - Scavi e opere di sostegno - Sezioni

CODICE PROGETTO	LV. PROJ.	N. PROJ.	REVISIONE	SCALA	
DPI10081	D	20	A	1:200	
D					
C					
B					
A	Emissione	Ottobre 2020	Di Palma	Ruolini	Formichi
REV.	DESCRIZIONE	DATA	REDATTO	VERIFICATO	APPROVATO