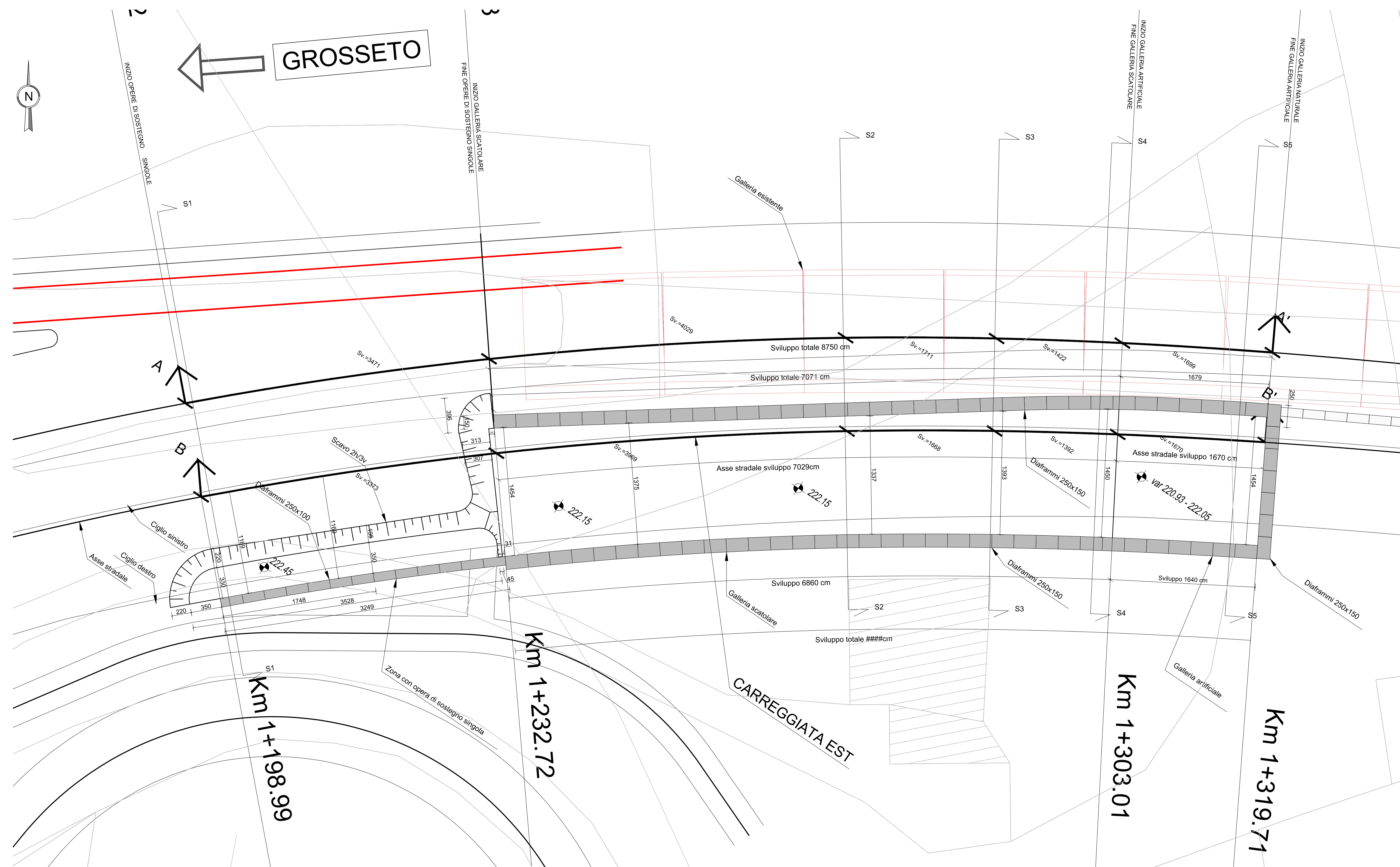
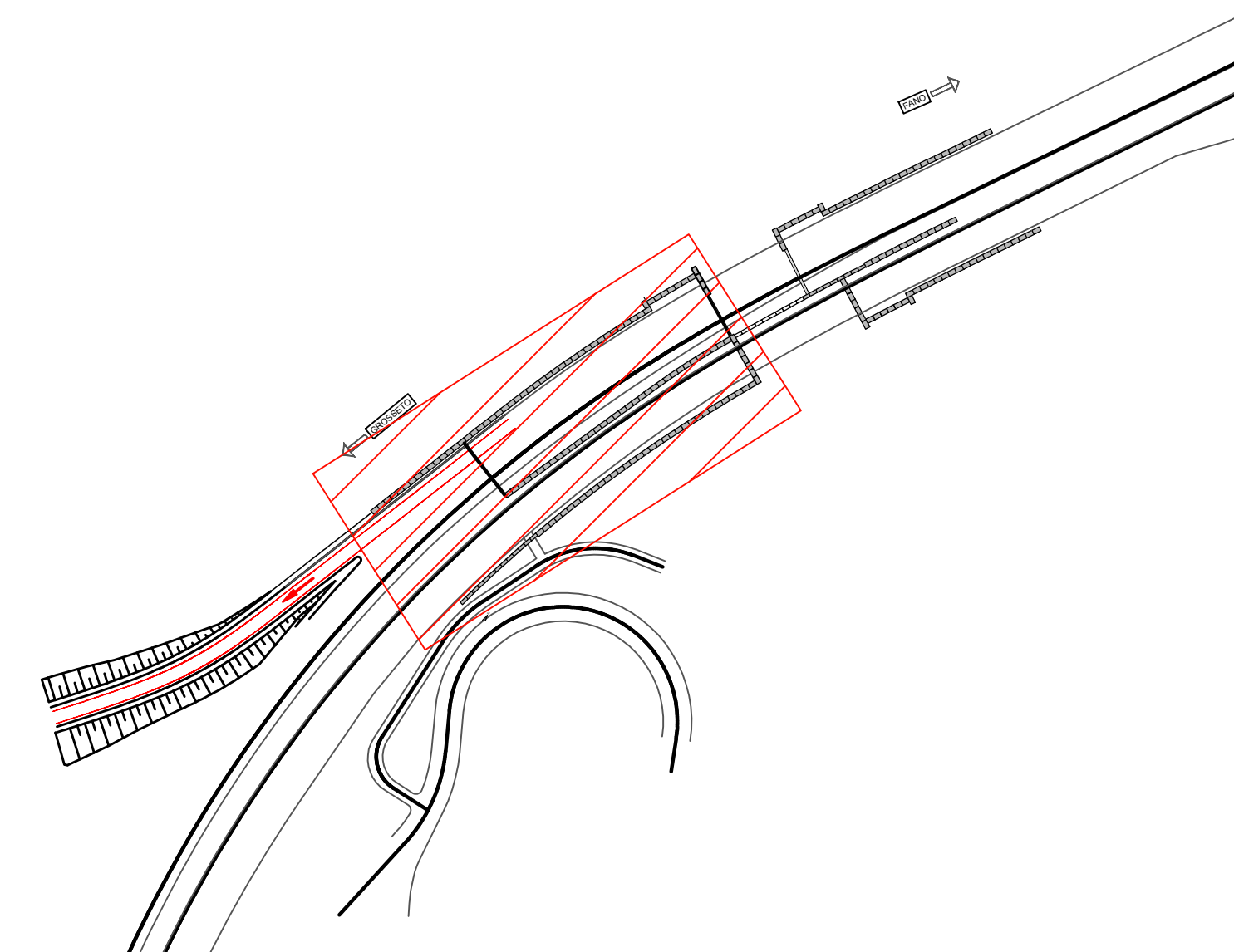


PLANIMETRIA D'INQUADRAMENTO SEZIONI LONGITUDINALI - IMBOCCO LATO GROSSETO

Scala 1:200

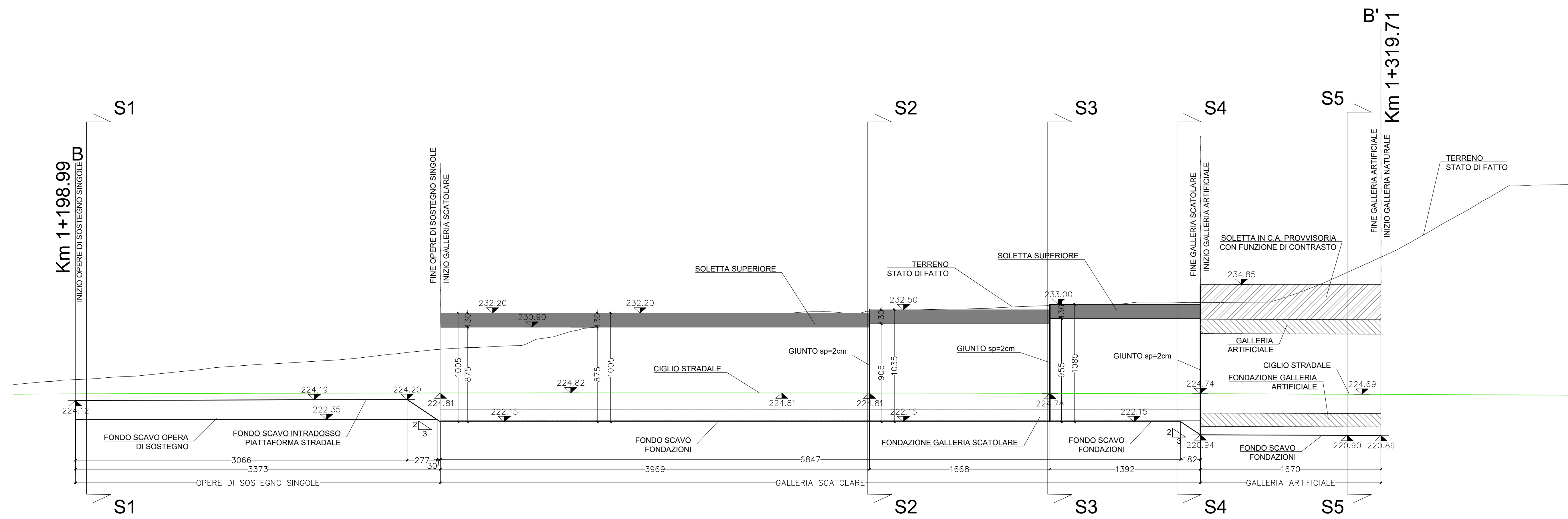


STRALCIO PLANIMETRICO



SEZIONE B-B' - CARREGGIATA EST - IMBOCCO LATO GROSSETO

Scala 1:200



NOTE	
-	Distanze in cm, salvo dove diversamente specificato
-	Quote in m s.l.m.



**Direzione Progettazione e Realizzazione Lavori**

**S.G.C. E78 GROSSETO-FANO**  
 Tratto Siena Bettolle (A1)  
 Adeguamento a 4 corsie del tratto Siena-Ruffolo (Lotto 0)

**PROGETTO DEFINITIVO**

cod. FI-81

R.T.I. di PROGETTAZIONE: Mandataria

Mandante






PROGETTISTI:  
 Ing. Riccardo Formichi - Pro. Ter. art. (Integratore prestazioni specialistiche)  
 Ordine Ing. di Milano n. 18045  
 Ing. Riccardo Formichi - Pro. Ter. art.  
 Ordine Ing. di Milano n. 18045  
 IL GEOLOGO:  
 Dott. Gian Massimo Mazzanti - Pro. Ter. art.  
 Abto. Genl. Lombardia n. 4782  
 COORDINATORE PER LA SICUREZZA IN FASE DI PROGETTAZIONE:  
 Ing. Enrico Moretti - Direzione art.  
 Ordine Ing. di Milano n. 16237

**06 - OPERE D'ARTE**  
**06.05 - Opere d'Arte Maggiori - Gallerie**  
 06.05.01.02 - Galleria S. Lazzero carreggiata est (GA.02.A-GA.02.B-GN.02)  
 Imbocco lato Grosseto - Scavi e opere di sostegno - Profilo e sezioni

CODICE PROGETTO	LV. PROG.	N. PROG.	NOME FILE	REVISIONE	SCALA
DPFI0081	D	20	T00GN02STFE01A.pdf	A	1:200
CODICE ELAB.	T00GN02STFE01				
REV.	DESCRIZIONE	DATA	REDATTO	VERIFICATO	APPROVATO
A	Emissione	Ottobre 2020	Di Palma	Fiorillo	Formichi