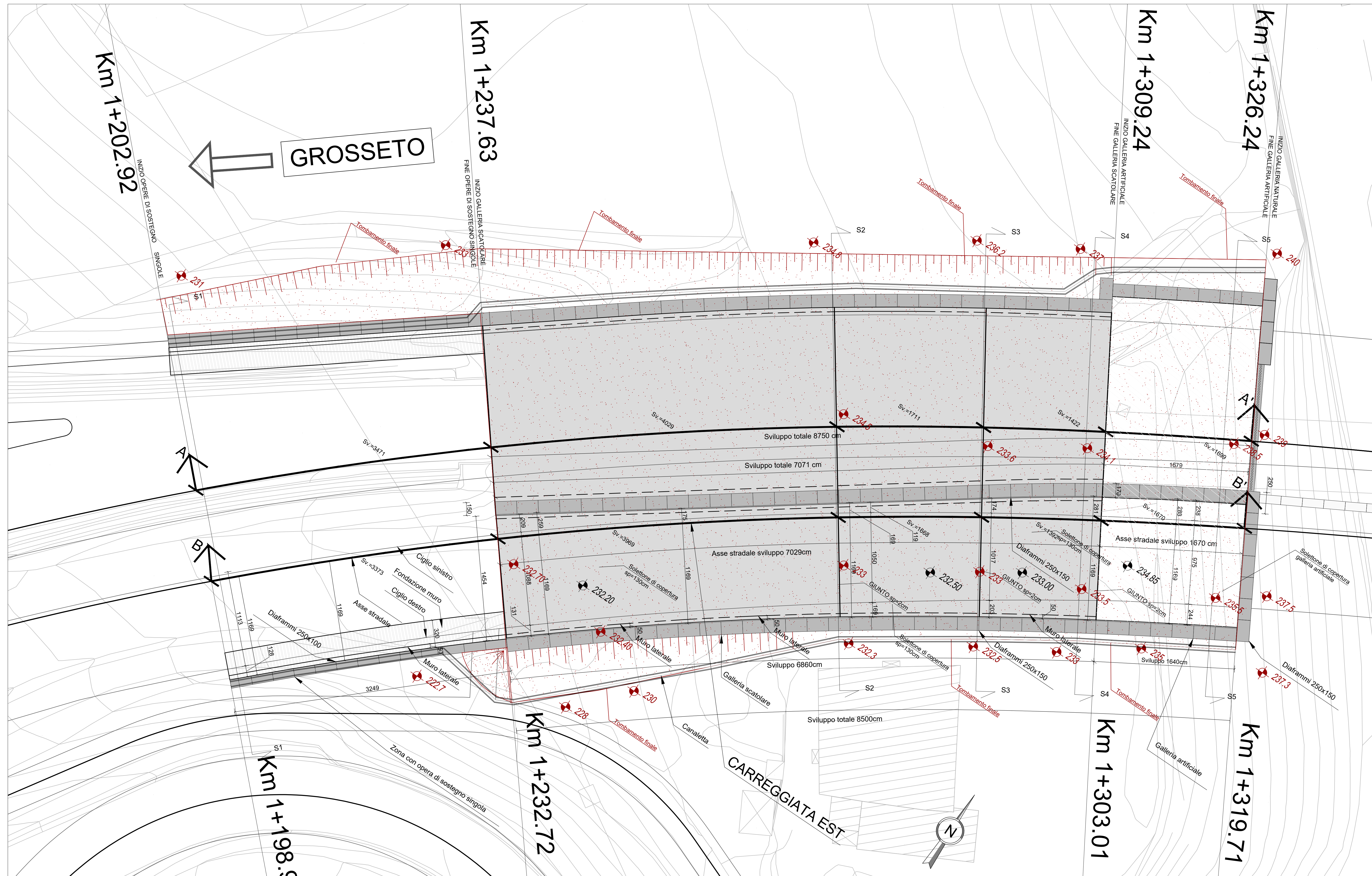
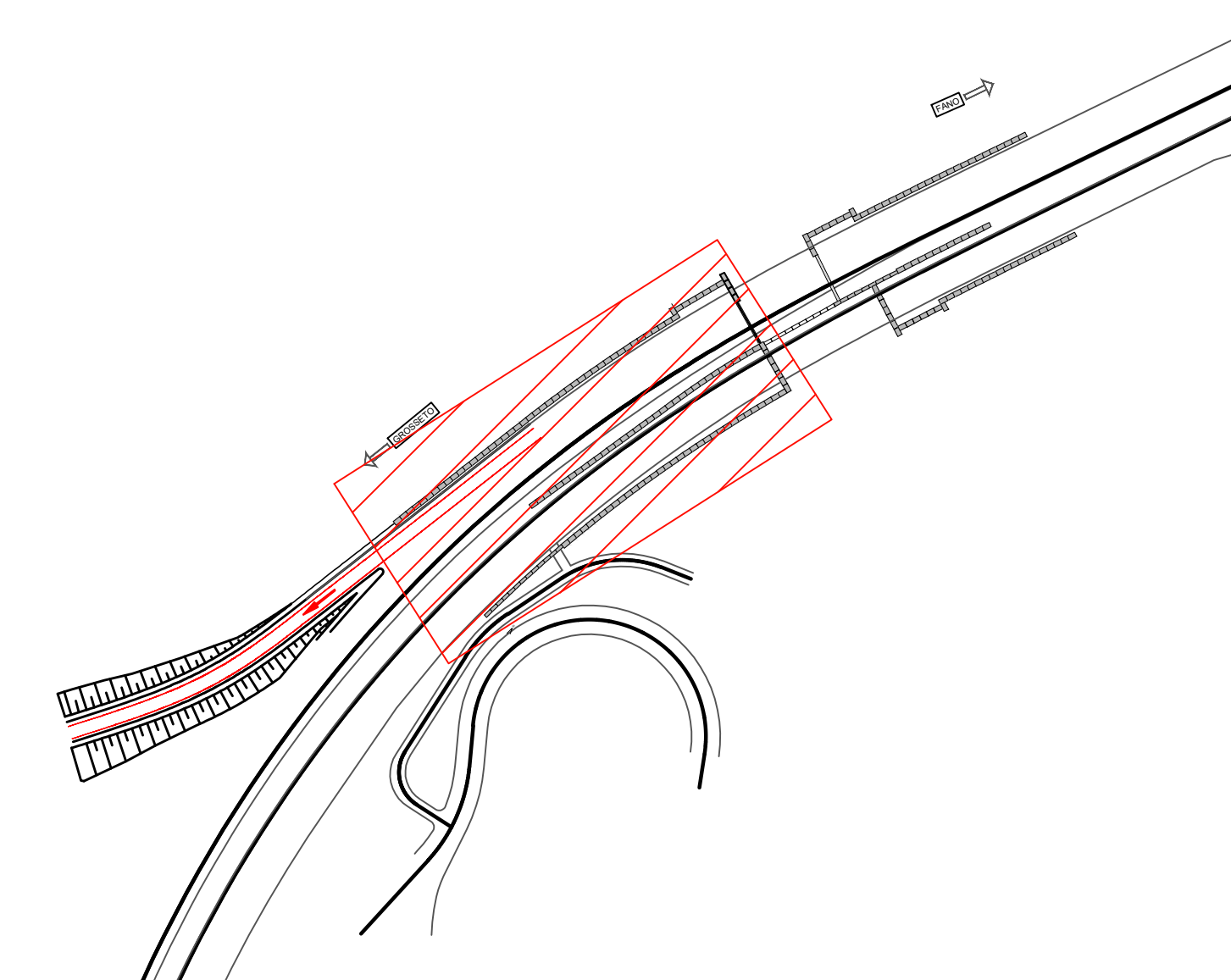


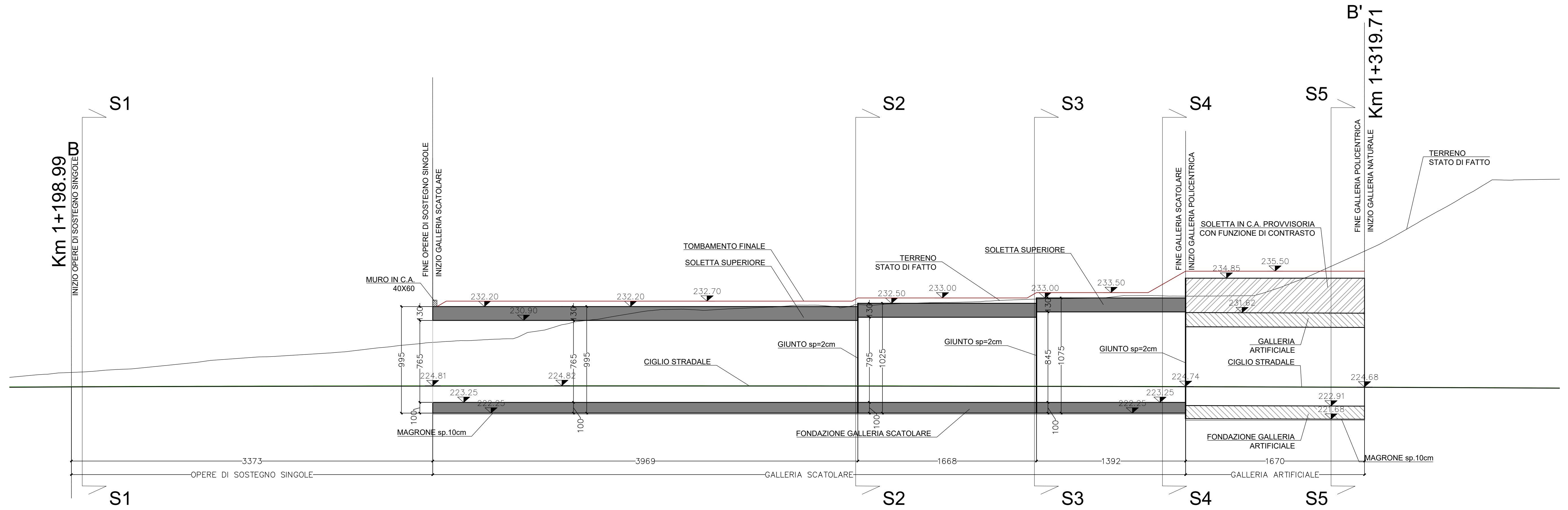
NOTE  
- Distanze in cm, salvo dove diversamente specificato  
- Quote in m s.l.m.



STRALCIO PLANIMETRICO



SEZIONE B-B' - CARREGGIATA EST - IMBOCCO LATO GROSSETO  
Scala 1:200



**Sanas**  
GRUPPO FS ITALIANE Direzione Progettazione e Realizzazione Lavori

S.G.C. E78 GROSSETO-FANO  
Tratto Siena Bettolle (A1)  
Adeguamento a 4 corsie del tratto Siena-Ruffolo (Lotto 0)

PROGETTO DEFINITIVO cod. FI-81

R.T.I. di PROGETTAZIONE: Mandataria Mandante

PROGETTISTI:  
Ing. Riccardo Formichi - Pro.ter srl (Integratore prestazioni specialistiche)  
Ordine Ing. di Milano n. 18045  
Ing. Riccardo Formichi - Pro.ter srl  
Ordine Ing. di Milano n. 18045  
IL GEOLICO:  
Dott. Geol. Massimo Mezzanocchia - Pro.ter srl  
Albo Geol. Lombardo n. 4762  
COORDINATORE PER LA SICUREZZA IN FASE DI PROGETTAZIONE:  
Ing. Enrico Moretti - Enr.s.p.a. srl  
Ordine Ing. di Milano n. 18237  
TUTTO IL RESP. DEL PROCEDIMENTO:  
Ing. Raffaele Franco Conti

PROTOCOLLO DATA

**06 - OPERE D'ARTE**  
**06.05 - Opere d'Arte Maggiori - Gallerie**  
06.05.01.02 - Galleria S. Lazzero carreggiata est (GA.02.A-GA.02.B-GN.02)  
Imbocco lato Grosseto - Sistemazione definitiva - Profilo e sezioni

CODICE PROGETTO	NOME FILE	REVISIONE	SCALA
PROGETTO: DPF10081	TOOGN2OSTFE02B.pdf	B	1:00
LABORATORIO: 20	CODICE ELAB.: TOOGN2OSTFE02		

REV.	DESCRIZIONE	DATA	REDATTO	VERIFICATO	APPROVATO
D					
C					
B	Revisione per istruttoria ANAS	Maggio 2021	Assisi	Stretti	Formichi
A	Emissione	Ottobre 2020	Assisi	Stretti	Formichi