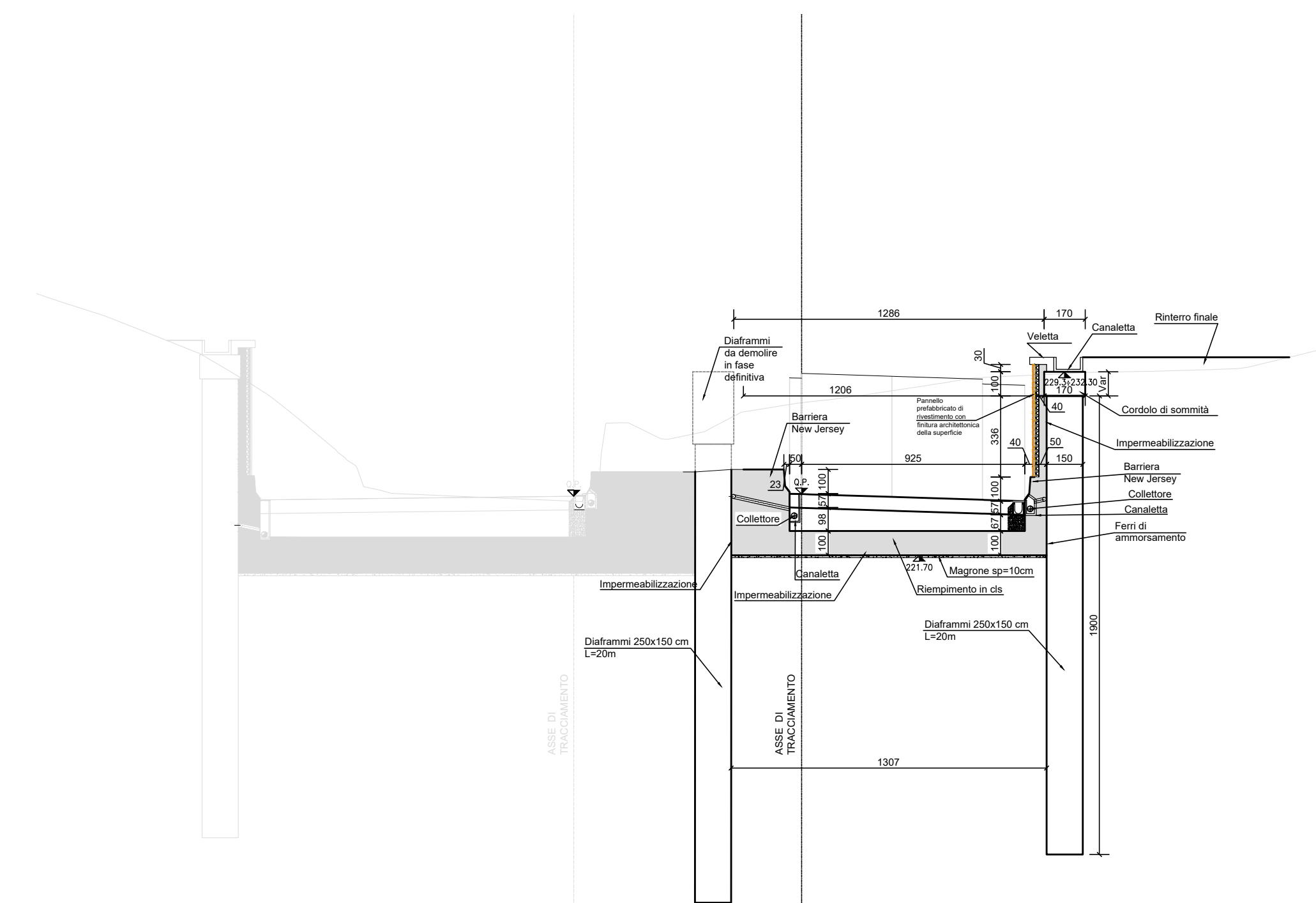


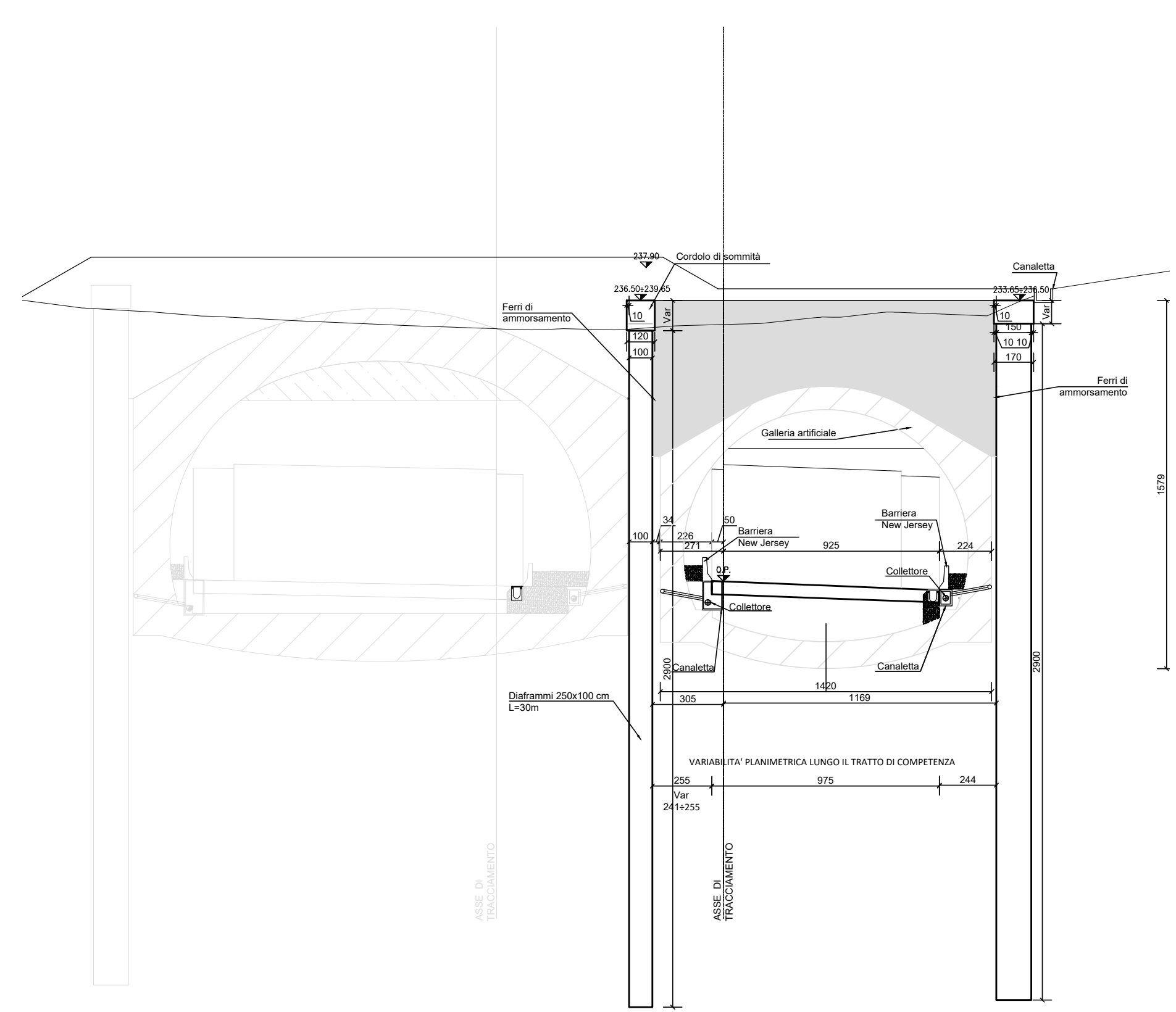
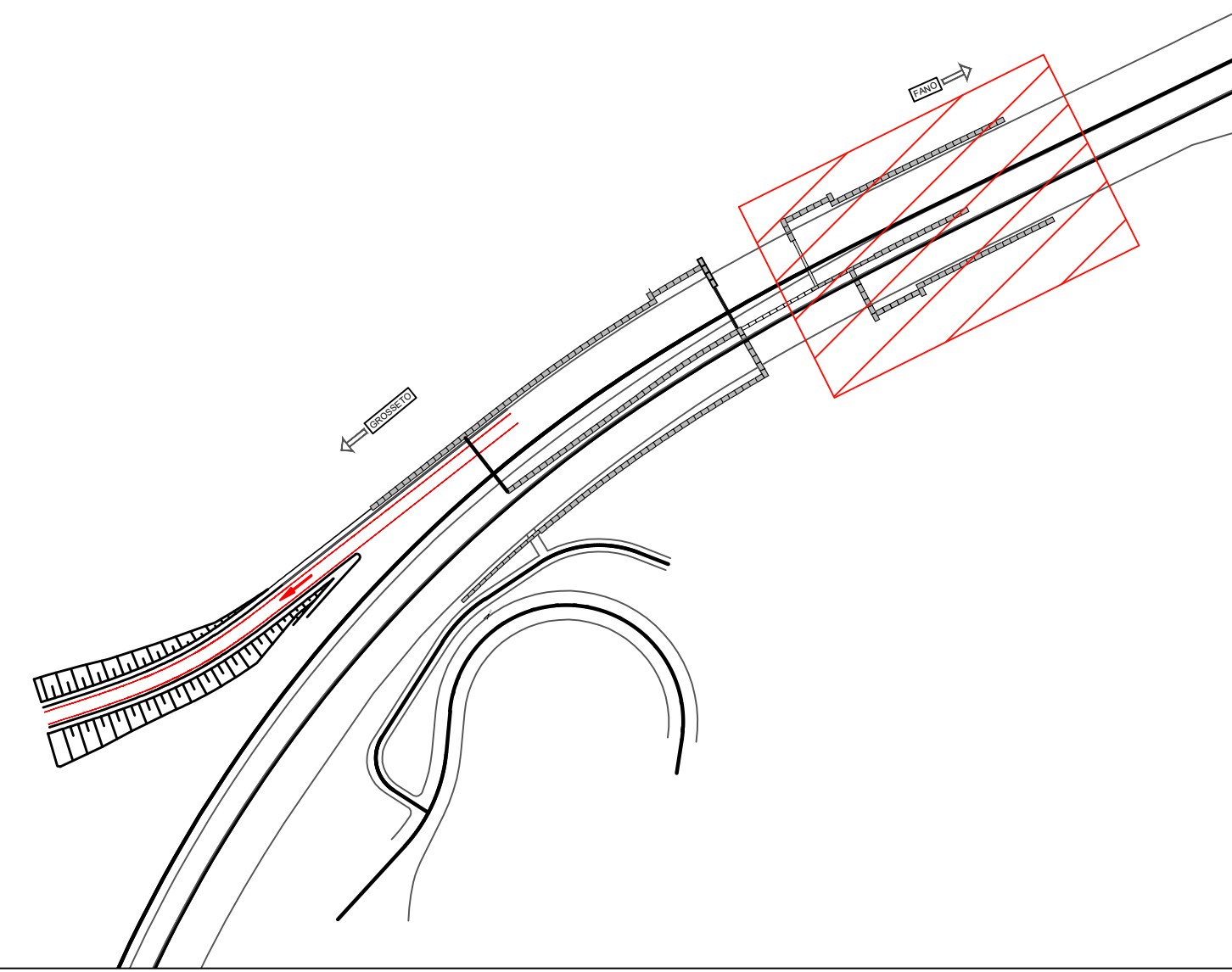
Sezione N6-N6  
Scala 1:200



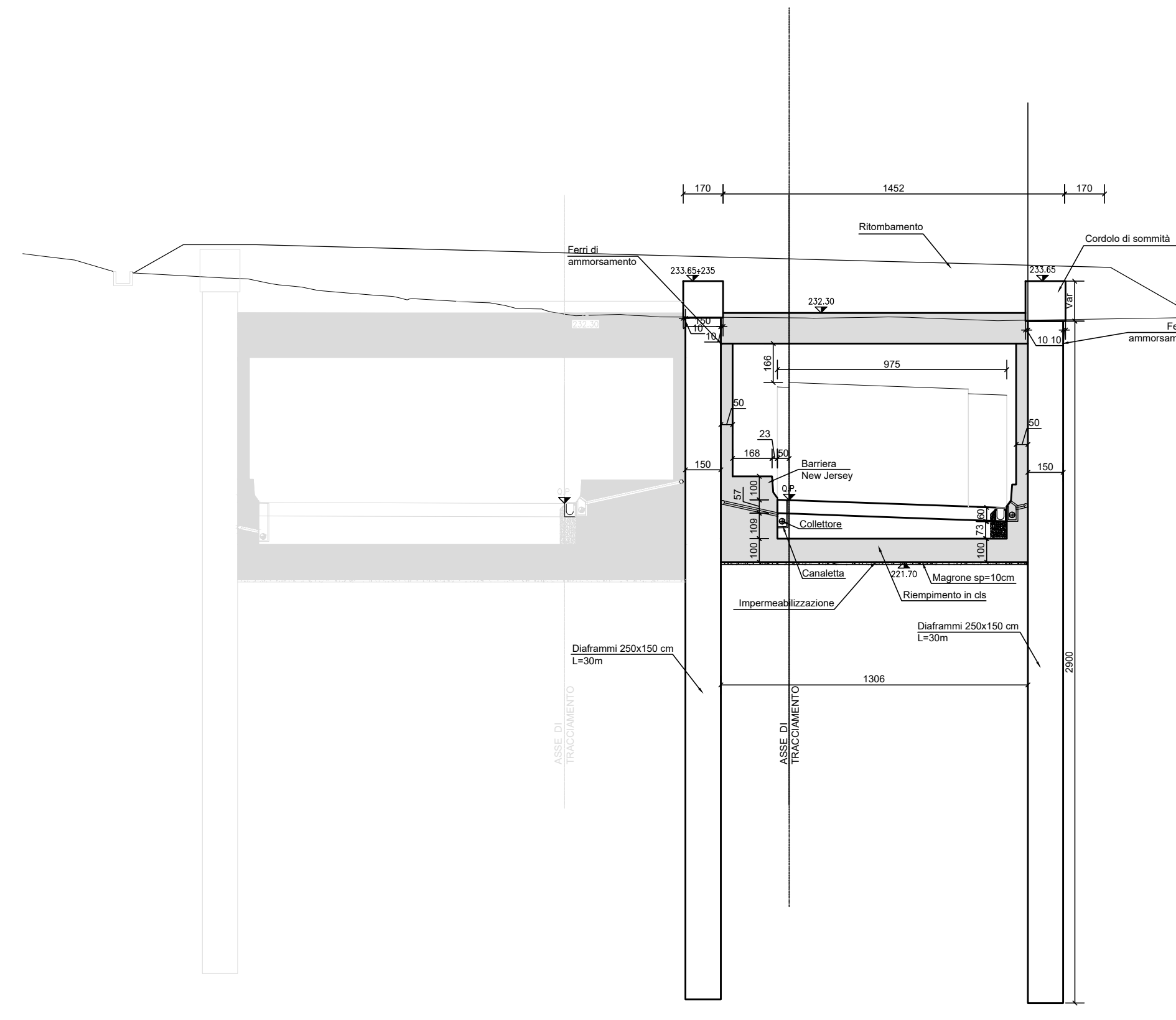
Sezione N5-N5  
Scala 1:200

NOTE  
 - Distanze in cm, salvo dove diversamente specificato  
 - Quote in m s.l.m.

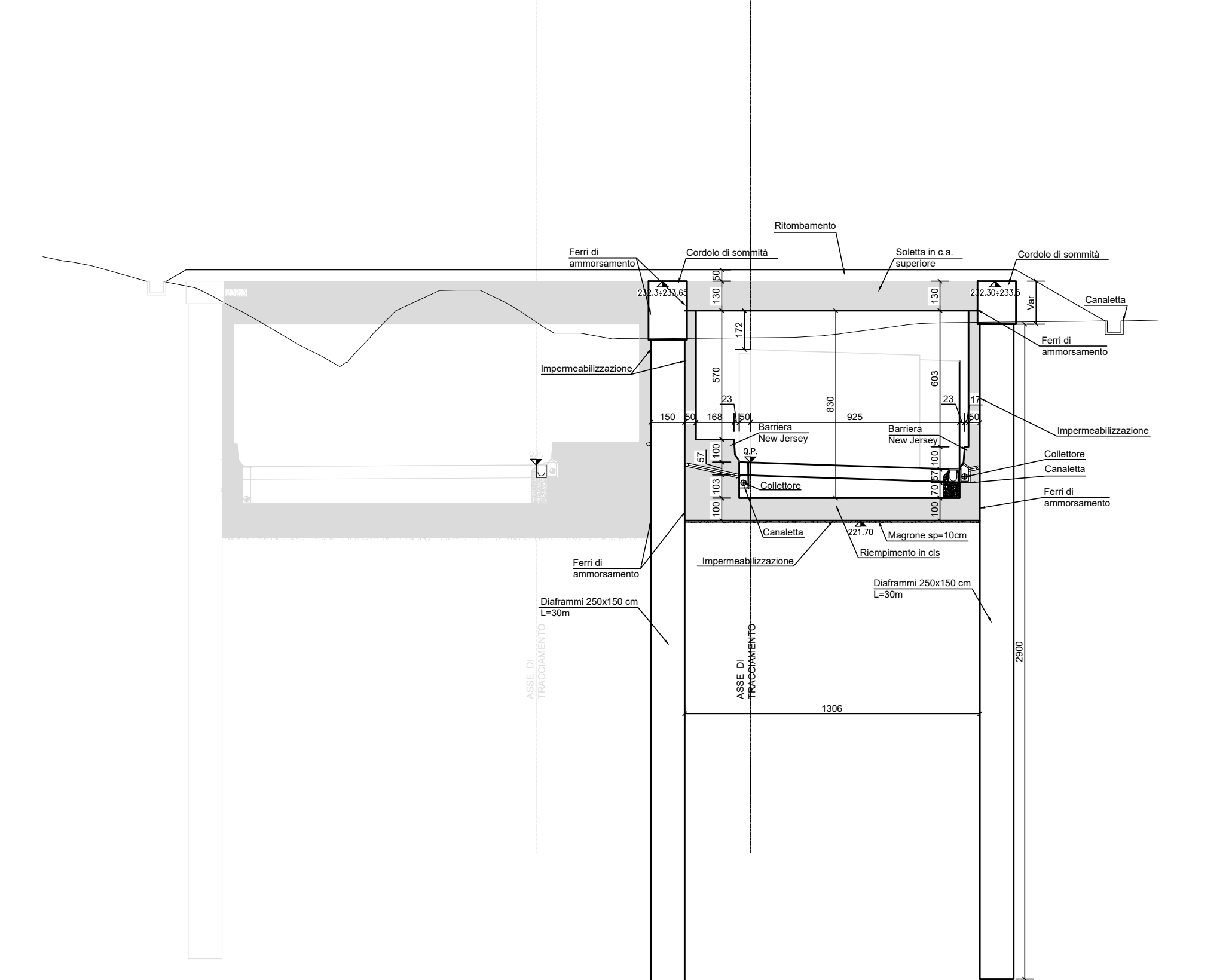
STRALCIO PLANIMETRICO



Sezione N2-N2  
Scala 1:200



Sezione N3-N3  
Scala 1:200



Sezione N4-N4  
Scala 1:200

**Sanas**  
GRUPPO FS ITALIANE Direzione Progettazione e Realizzazione Lavori

S.G.C. E78 GROSSETO-FANO  
Tratto Siena Bettolle (A1)  
Adeguamento a 4 corsie del tratto Siena-Ruffolo (Lotto 0)

PROGETTO DEFINITIVO COO. FI-81

R.T.I. di PROGETTAZIONE: Mandataria Mandante



PROGETTISTI:  
 Ing. Riccardo Formichi - Pro Inter srl (Integratore prestazioni specialistiche)  
 Ordine Ing. di Milano n. 18045  
 Ing. Riccardo Formichi - Pro Inter srl  
 Ordine Ing. di Milano n. 18045  
 IL GEOLOGO:  
 Dott. Geol. Massimo Mezzanocchia - Pro Inter srl  
 Albo Geol. Lombardo n. 4782  
 COORDINATORE PER LA SICUREZZA IN FASE DI PROGETTAZIONE:  
 Ing. Enrico Moretti - Enre s.r.l.  
 Ordine Ing. di Milano n. 18237  
 TITOLO E RESP. DEL PROCEDIMENTO:  
 Ing. Raffaele Franco Gatti

PROTOCOLLO DATA

06 - OPERE D'ARTE  
 06.05 - Opere d'Arte Maggiori - Gallerie  
 06.05.01.02 - Galleria S. Lazzero carreggiata est (GA.02.A-GA.02.B-GN.02)  
 Imbocco lato Fano - Sistemazione definitiva - Sezioni

CODICE PROGETTO	NOME FILE	REVISIONE	SCALA
PROGETTO: DPF10081	LAB. PROJ. N. PROJ. TO0GNOZOSTSE04B.pdf		
LAB. ELAB. TO0GNOZOSTSE04		B	1:200
D			
C			
B	Revisione per istruttoria ANAS	Maggio 2021	Assisi
A	Emissione	Ottobre 2020	Assisi
REV.	DESCRIZIONE	DATA	REDATTO VERIFICATO APPROVATO