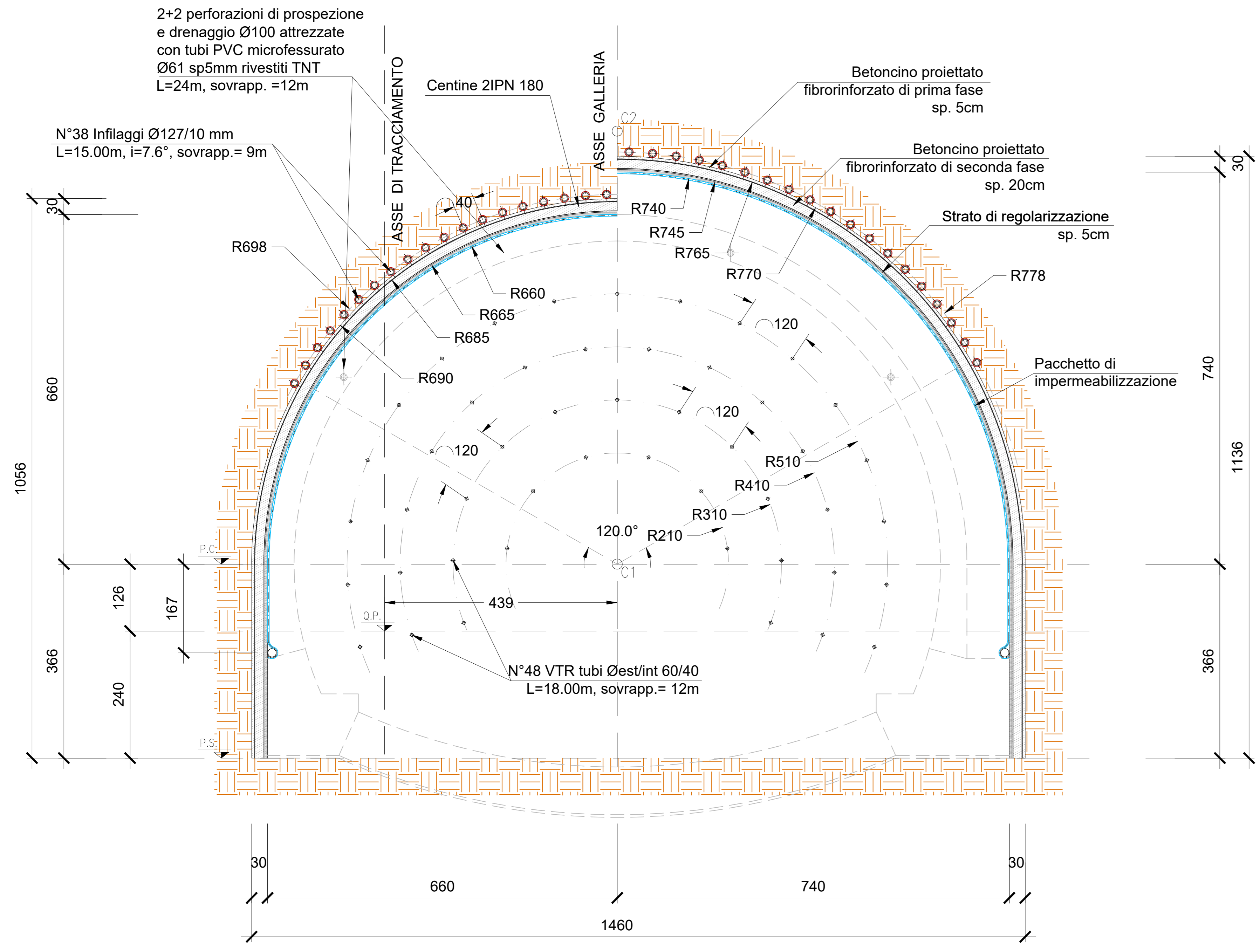
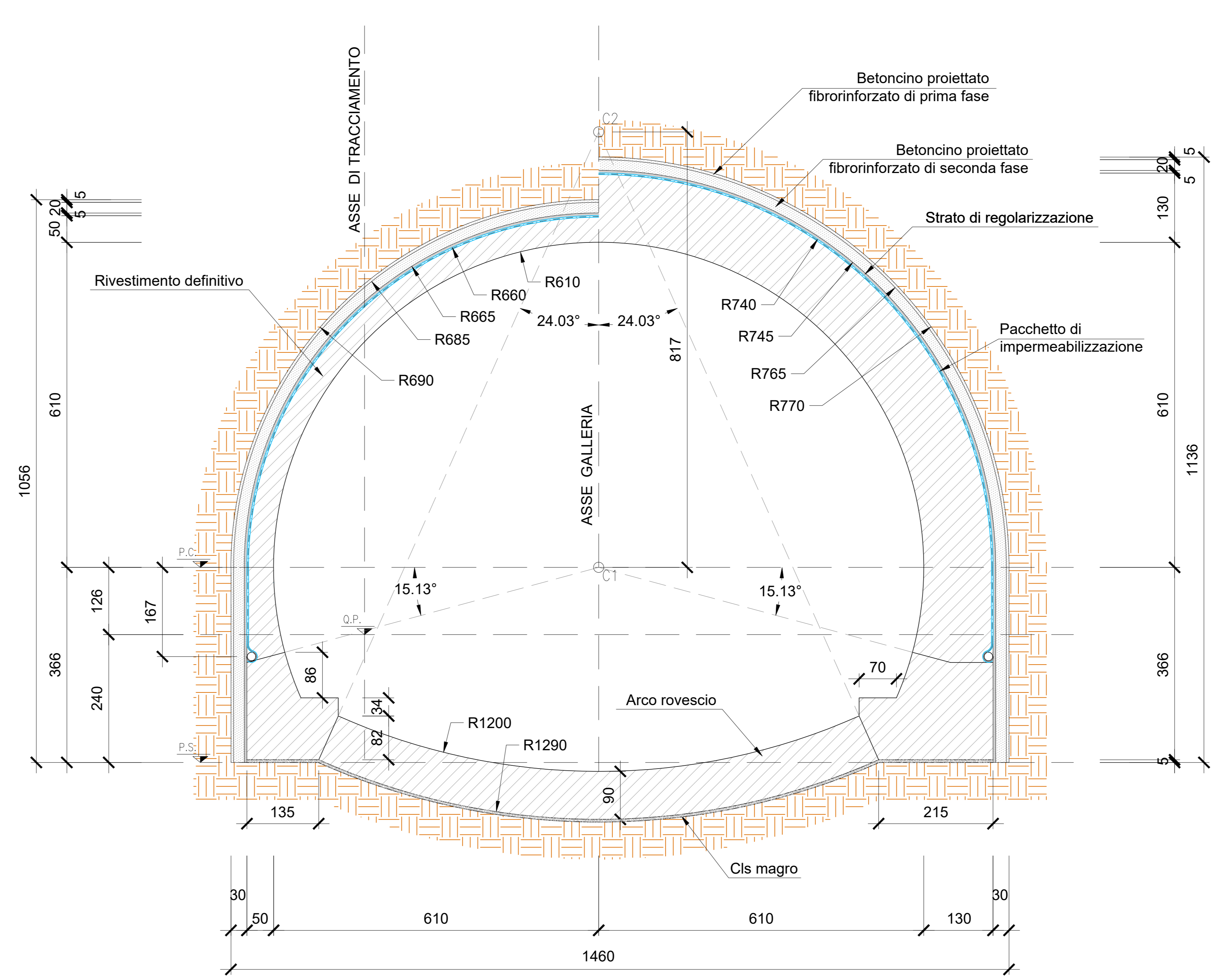


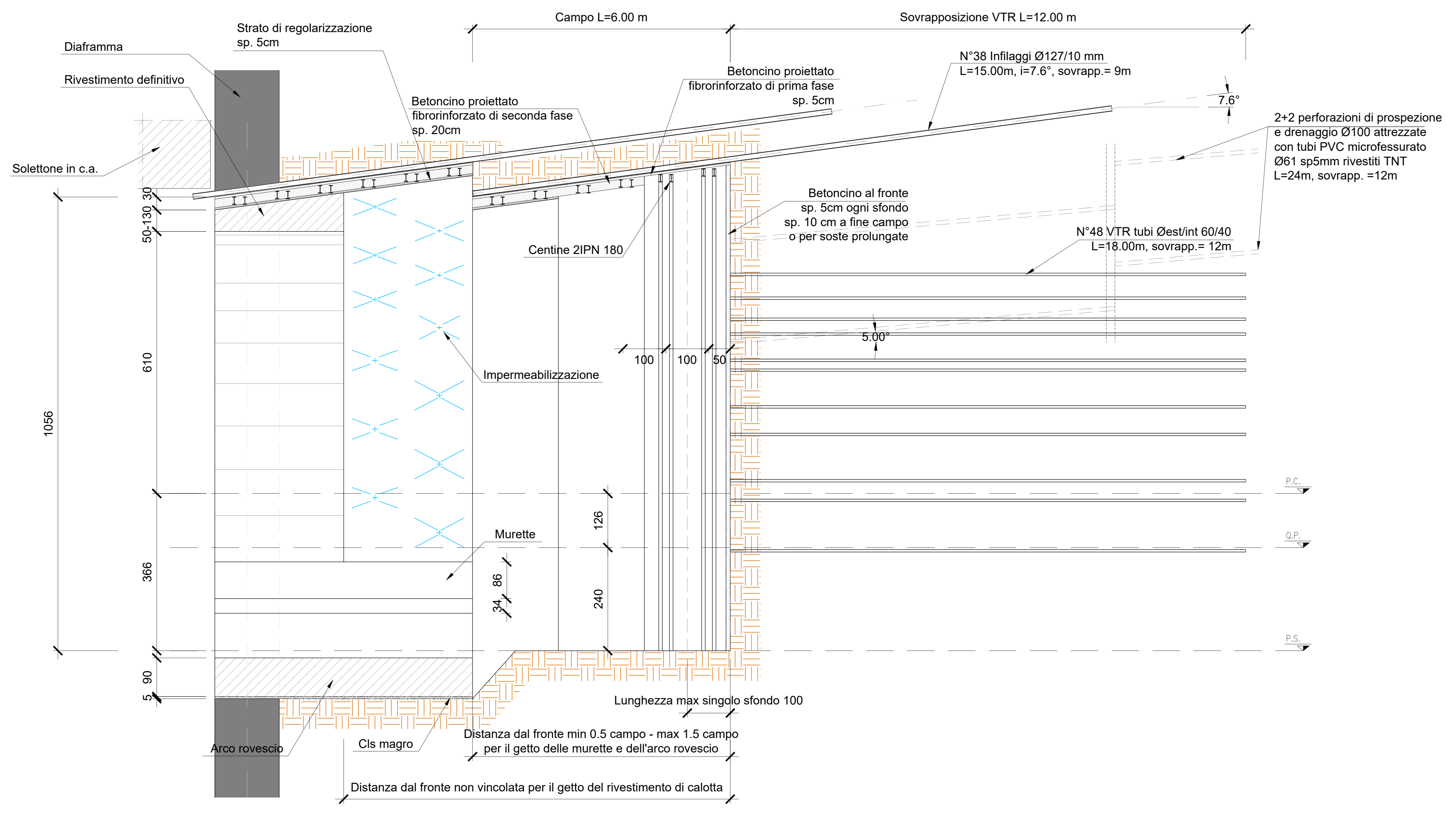
SEZIONE DI SCAVO GN-02-Imb
SCALA 1:50



CARPENTERIA GN-02-Imb
SCALA 1:50



PROFILO LONGITUDINALE GN-02-Imb
SCALA 1:50



NOTA: Per i materiali si fa riferimento all'elaborato T00GE00STRDC01A.

anas
GRUPPO FS ITALIANE Direzione Progettazione e Realizzazione Lavori

S.G.C. E78 GROSSETO-FANO
Tratto Siena Bettolle (A1)
Adeguamento a 4 corsie del tratto Siena-Ruffolo (Lotto 0)

PROGETTO DEFINITIVO COD. FI-81

R.T.I. di PROGETTAZIONE: Mandataria Mandante

PROGETTISTI:
Ing. Riccardo Formichi - Pro. Ter. art. (Integratore prestazioni specialistiche)
Ordine Ing. di Milano n. 18045
Ing. Riccardo Formichi - Pro. Ter. art.
Ordine Ing. di Milano n. 18045

IL GEOLOGO:
Dott. Gian Massimo Mazzarino - Pro. Ter. art.
Albo Geol. Lombardia n. 4762

COORDINATORE PER LA SICUREZZA IN FASE DI PROGETTAZIONE:
Ing. Enrico Martelli - Invece art.
Ordine Ing. di Milano n. 16237

VISTO IL RESP. DEL PROCEDIMENTO:
Ing. Raffaele Franco Corso

PROTOCOLLO DATA

06 - OPERE D'ARTE
06.05 - OPERE D'ARTE MAGGIORI - GALLERIE
06.05.01.02 - GALLERIA S. LAZZERO CARREGGIATA EST (GA.02.A-GA.02.B-GN.02)
Sezione d'imbocco GN-02-Imb - Consolidamenti, fasi di scavo e carpenterie

CODICE PROGETTO	NOME FILE	REVISIONE	SCALA
PROGETTO	T00GN02OSTSE05B.pdf		
ELAB.	T00GN02OSTSE05	B	1:50

REV.	DESCRIZIONE	DATA	REDATTO	VERIFICATO	APPROVATO
D					
C					
B	Revisione per istruttoria ANAS	Maggi 2021	ALESSIO	FRANCINI	FORMICHI
A	Emissione	Ottobre 2020	ALESSIO	FRANCINI	FORMICHI