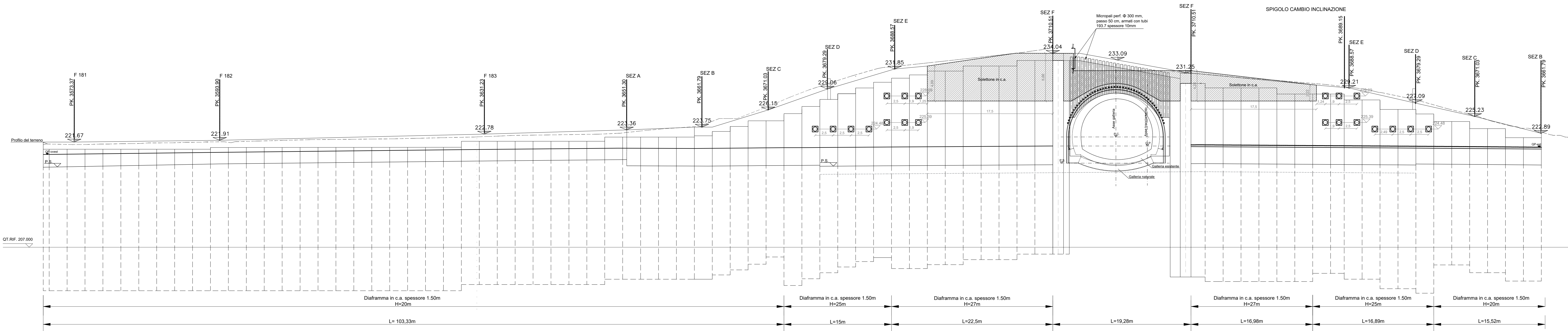
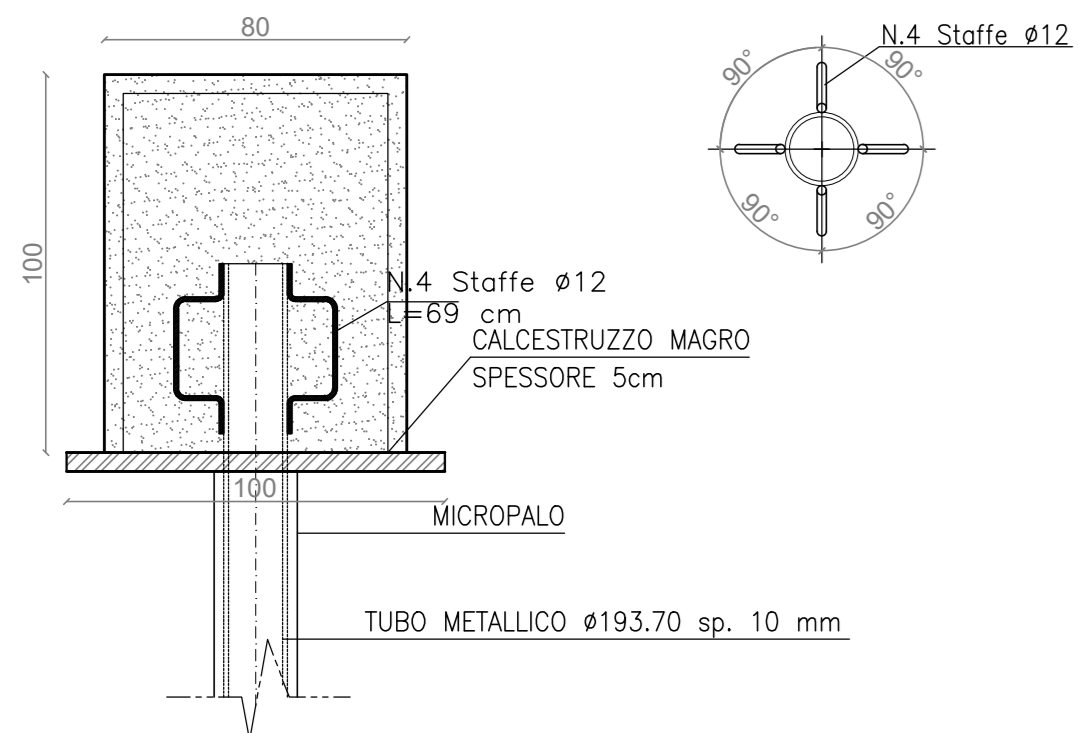


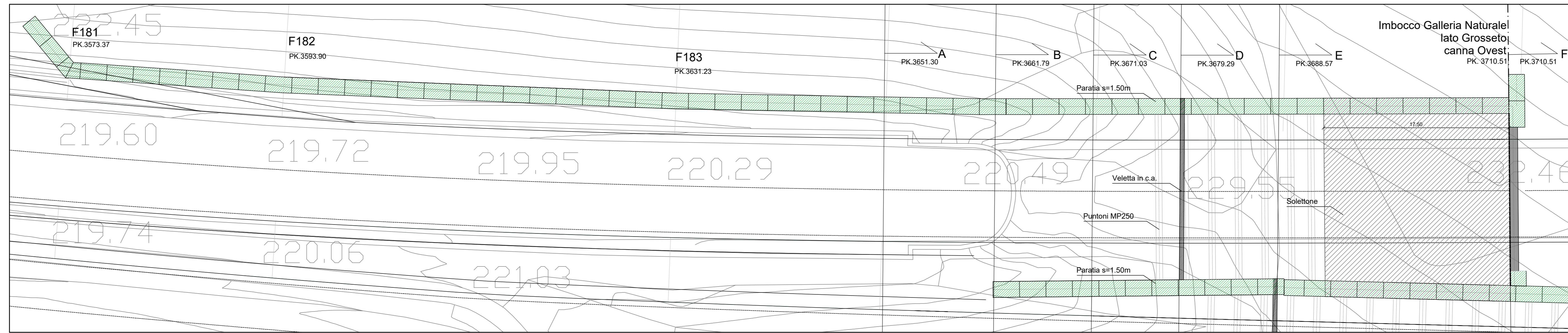
**SVILUPPATA**  
SCALA 1:200



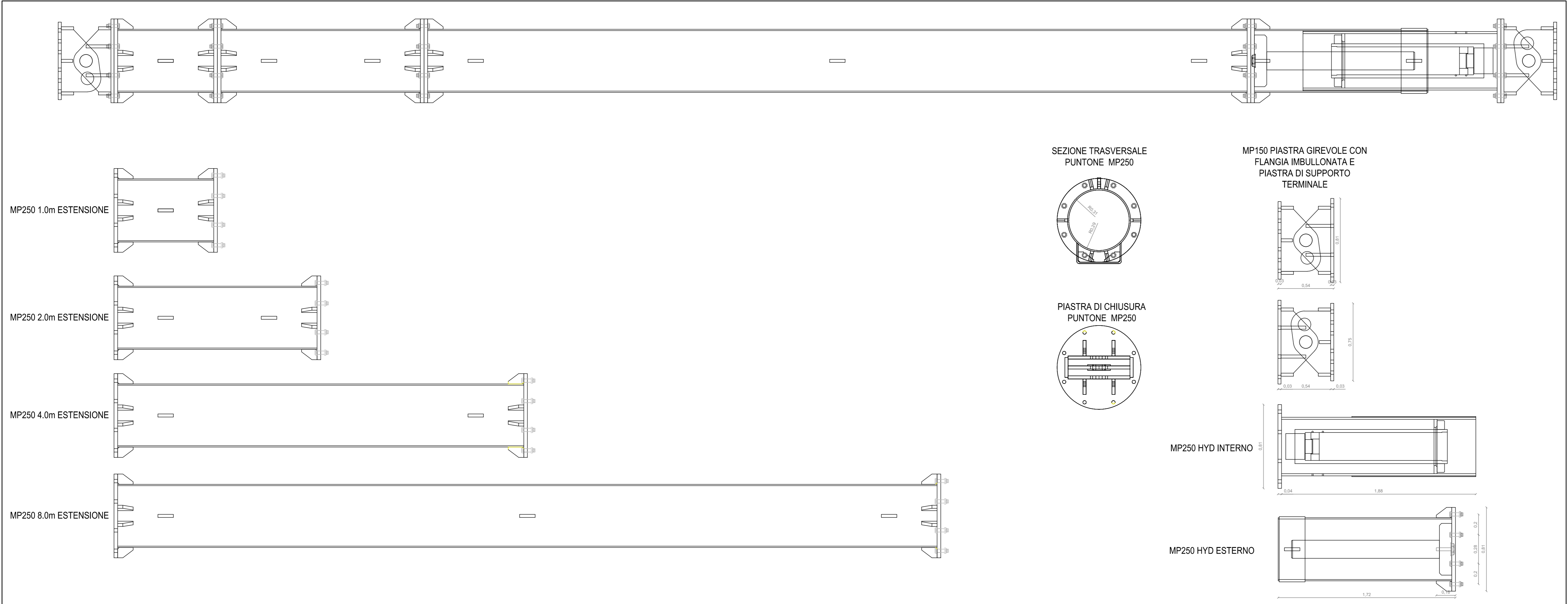
**PARTICOLARE TRAVE**  
SCALA 1:20



**STRALCIO PLANIMETRIA**  
SCALA 1:200



**PARTICOLARE PUNTO**  
SCALA 1:20



NOTA: Per i materiali si fa riferimento all'elaborato T00GE00STRDC01.

NOTA: Durante le fasi di scavo bisognerà prevedere l'esecuzione di perforazioni dei diaframmi per il drenaggio delle acque a tergo dell'opera di sostegno D=100mm con maglia 2.5x2.5 mq.

Il numero delle perforazioni sulla paratia dovrà essere adattato in funzione delle reali condizioni idrogeologiche riscontrate durante le fasi di scavo.

**Sanas**  
GRUPPO FS ITALIANE Direzione Progettazione e Realizzazione Lavori

**S.G.C. E78 GROSSETO-FANO**  
Tratto Siena Bettolle (A1)  
Adeguamento a 4 corsie del tratto Siena-Ruffolo (Lotto 0)

**PROGETTO DEFINITIVO** COD. FI-81

R.T.I. di PROGETTAZIONE: Mandataria Mandante

PROGETTISTI:  
Ing. Riccardo Formichi - Pro. Itar srl (Integratore prestazioni specialistiche)  
Ordine Ing. di Milano n. 18045

IL GEOLOGO:  
Dott. Gian Massimo Mezzanotte - Pro. Itar srl  
Albo Geol. Lombardo n. 4762

COORDINATORE PER LA SICUREZZA IN FASE DI PROGETTAZIONE:  
Ing. Enrico Merisi - Em.s.a. srl  
Ordine Ing. di Milano n. 16227

VISTO IL RESP. DEL PROCEDIMENTO:  
Ing. Raffaele Franco Carso

PROTOCOLLO DATA

**06-OPERE D'ARTE**  
06.05-Opere d'Arte Maggiori - Gallerie  
06.05.02.01 - Galleria Bucciano carreggiata ovest - esistente  
Imbocco lato Grosseto - Scavi e opere di sostegno - Sviluppo e particolari

PROGETTO	LIV. PROG.	N. PROG.	NOME FILE	REVISIONE	SCALA
DPFI0081	D	20	T00GN03OSTD01A.pdf	A	1:200
D					
C					
B					
A	Emissione	Ottobre 2020	DI PALMA	RIVOLINI	FORNICI
REV.	DESCRIZIONE	DATA	REDATTO	VERIFICATO	APPROVATO