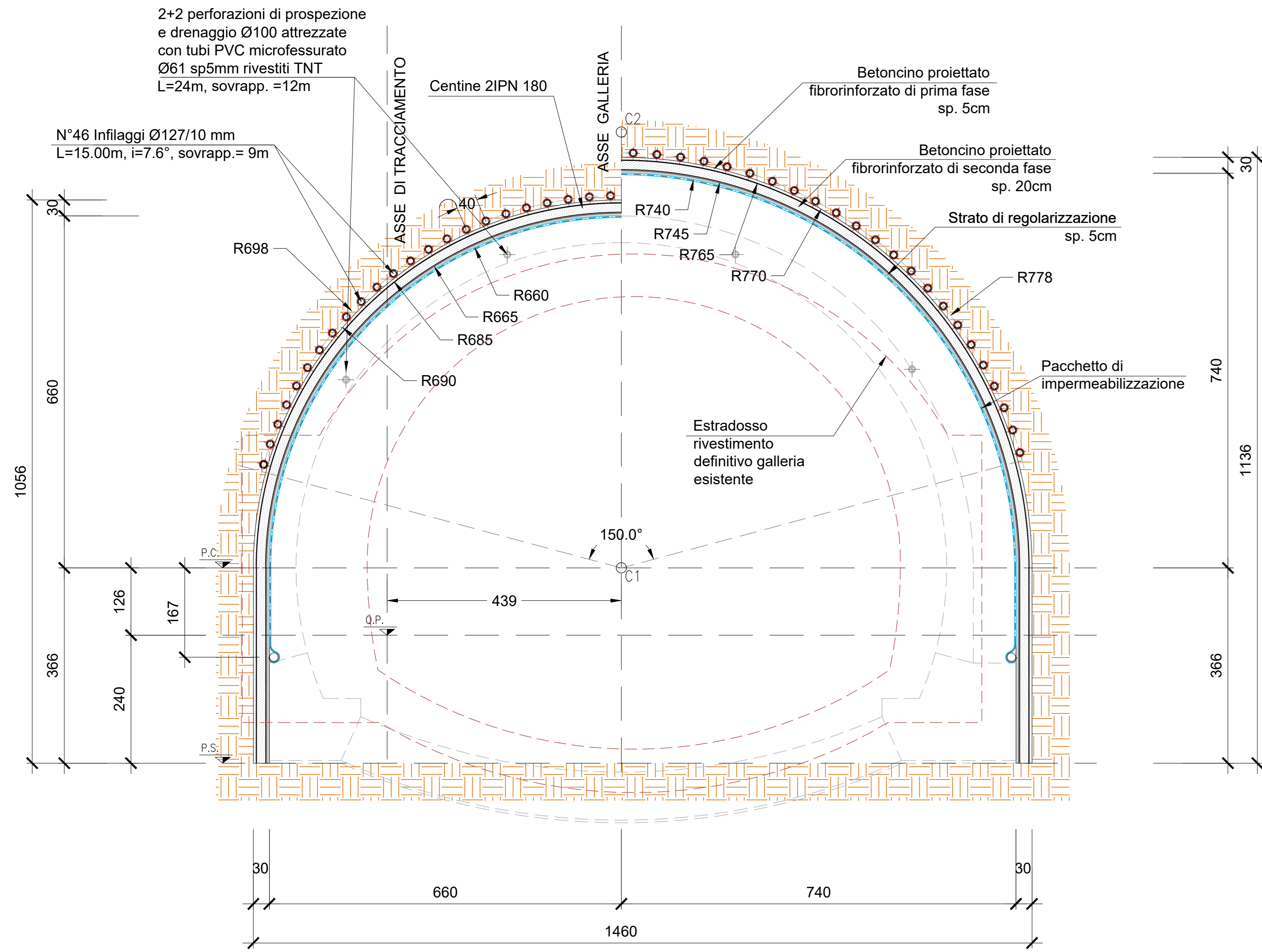
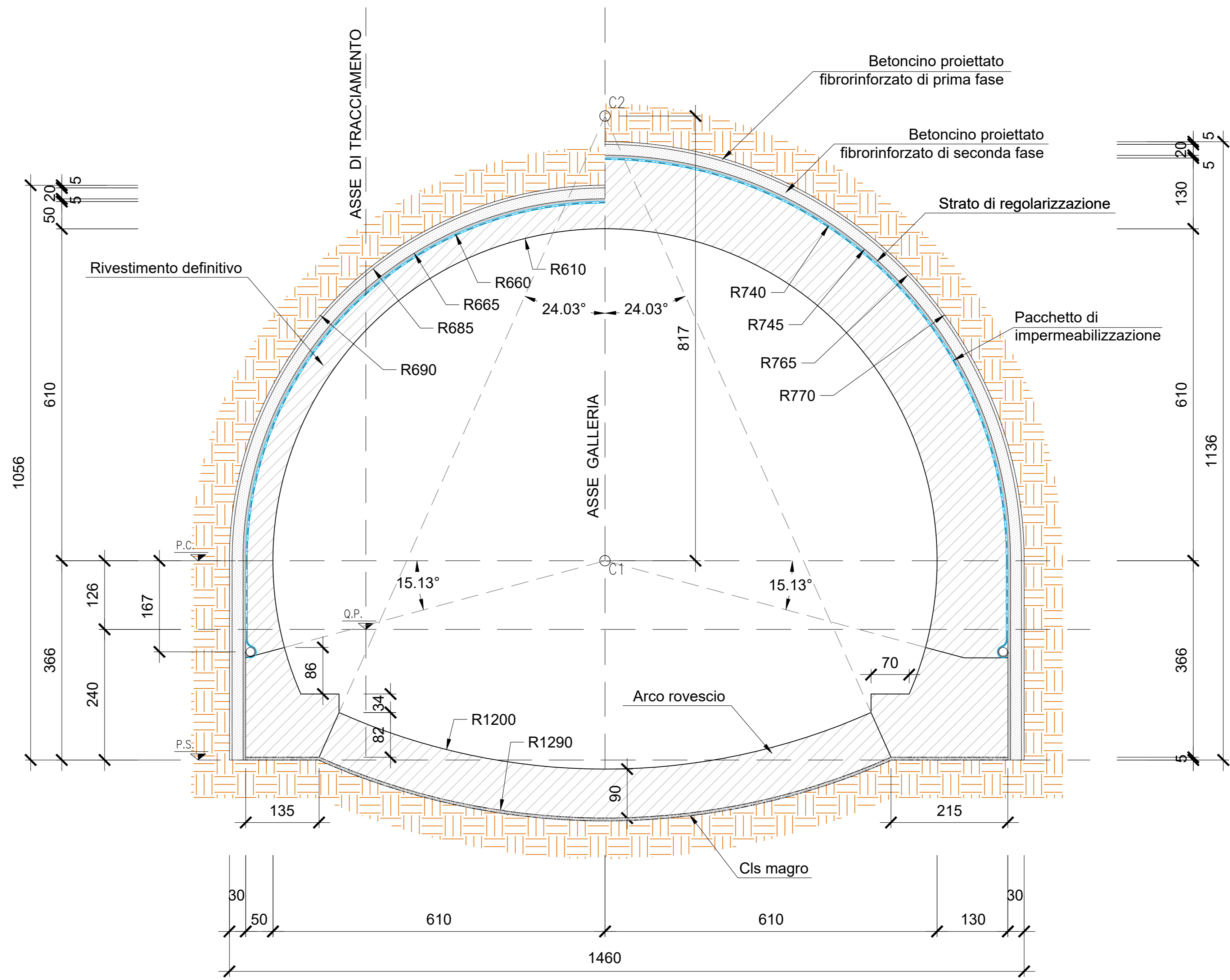


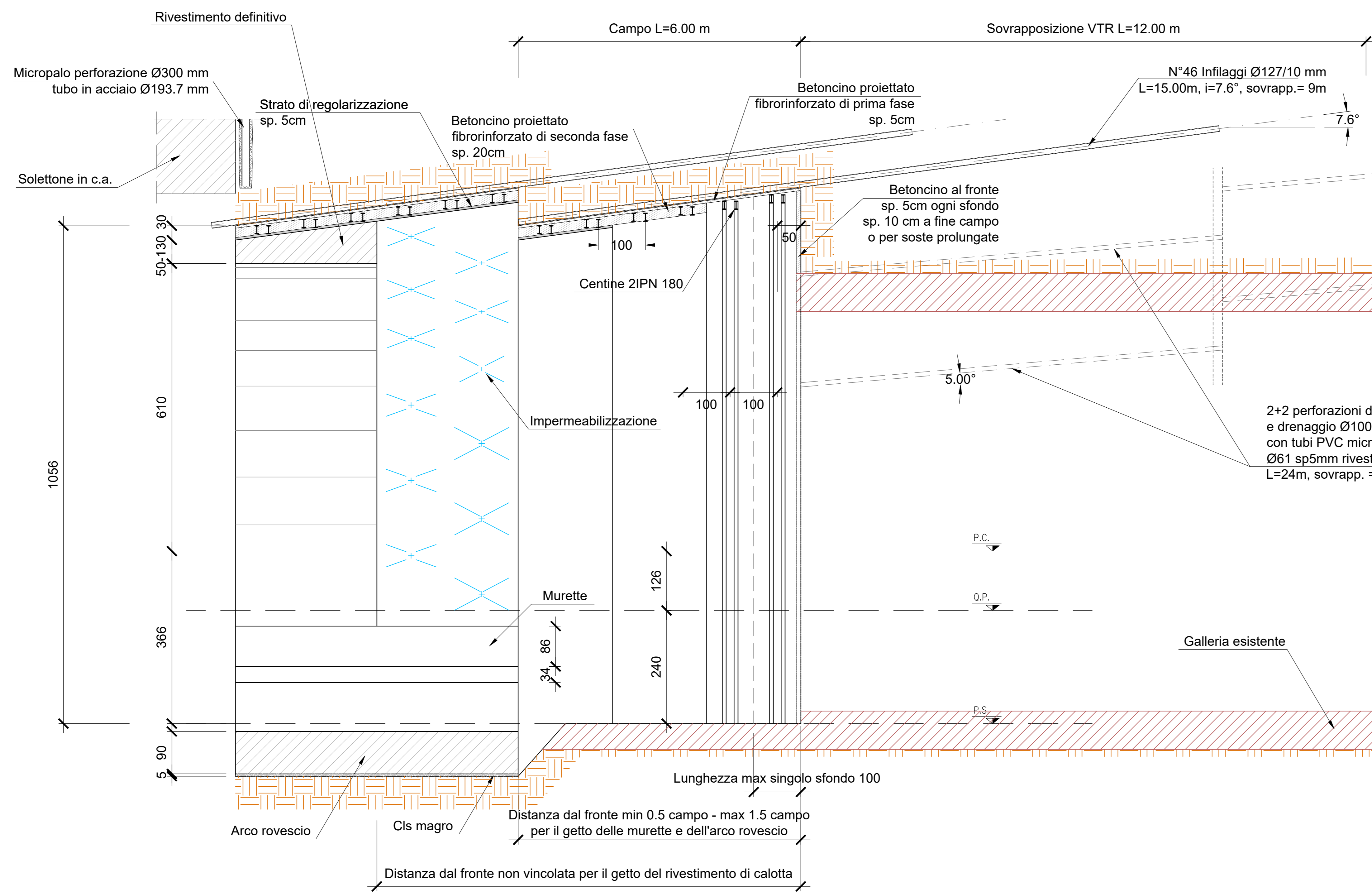
**SEZIONE DI SCAVO - GN-03-lmb**  
SCALA 1:50



**CARPENTERIA GN-03-lmb**  
SCALA 1:50



**PROFILO LONGITUDINALE GN-03-lmb**  
SCALA 1:50



NOTA: Per i materiali si fa riferimento all'elaborato T00GE00STRDC01A.

**anas**  
GRUPPO FS ITALIANE Direzione Progettazione e Realizzazione Lavori

S.G.C. E78 GROSSETO-FANO  
Tratto Siena Bettolle (A1)  
Adeguamento a 4 corsie del tratto Siena-Ruffolo (Lotto 0)

**PROGETTO DEFINITIVO** cod. FI-81

R.T.I. di PROGETTAZIONE: Mandataria Mandante

PROGETTISTI:  
Ing. Riccardo Formichi - Pro. Per. srl (Integratore prestazioni specialistiche)  
Ordine Ing. di Milano n. 18045  
Ing. Riccardo Formichi - Pro. Per. srl  
Ordine Ing. di Milano n. 18045

IL GEOLOGO:  
Dott. Gian Massimo Mazzarino - Pro. Per. srl  
Albo Geol. Lombardia n. 4762

COORDINATORE PER LA SICUREZZA IN FASE DI PROGETTAZIONE:  
Ing. Enrico Martelli - Enevita. srl  
Ordine Ing. di Milano n. 16237

VISTO IL RESP. DEL PROCEDIMENTO  
Ing. Raffaele Franco Corso

PROTOCOLLO DATA

**06 - OPERE D'ARTE**  
**06.05 - OPERE D'ARTE MAGGIORI - GALLERIE**  
06.05.02.01 - GALLERIA BUCCIANO CARREGGIATA OVEST (GA.03.A-GA.03.B-GN.03)  
Sezione d'imbocco GN-03-lmb - Consolidamenti, fasi di scavo e carpenterie

CODICE PROGETTO	NOME FILE	REVISIONE	SCALA
PROGETTO	T00GN0305E05A.pdf		
ELAB.	T00GN0305E05	A	1:50

REV.	DESCRIZIONE	DATA	REDATTO	VERIFICATO	APPROVATO
D					
C					
B					
A	Emissione	05/04/2020	ALESSIO	REVITINA	FORMICHI