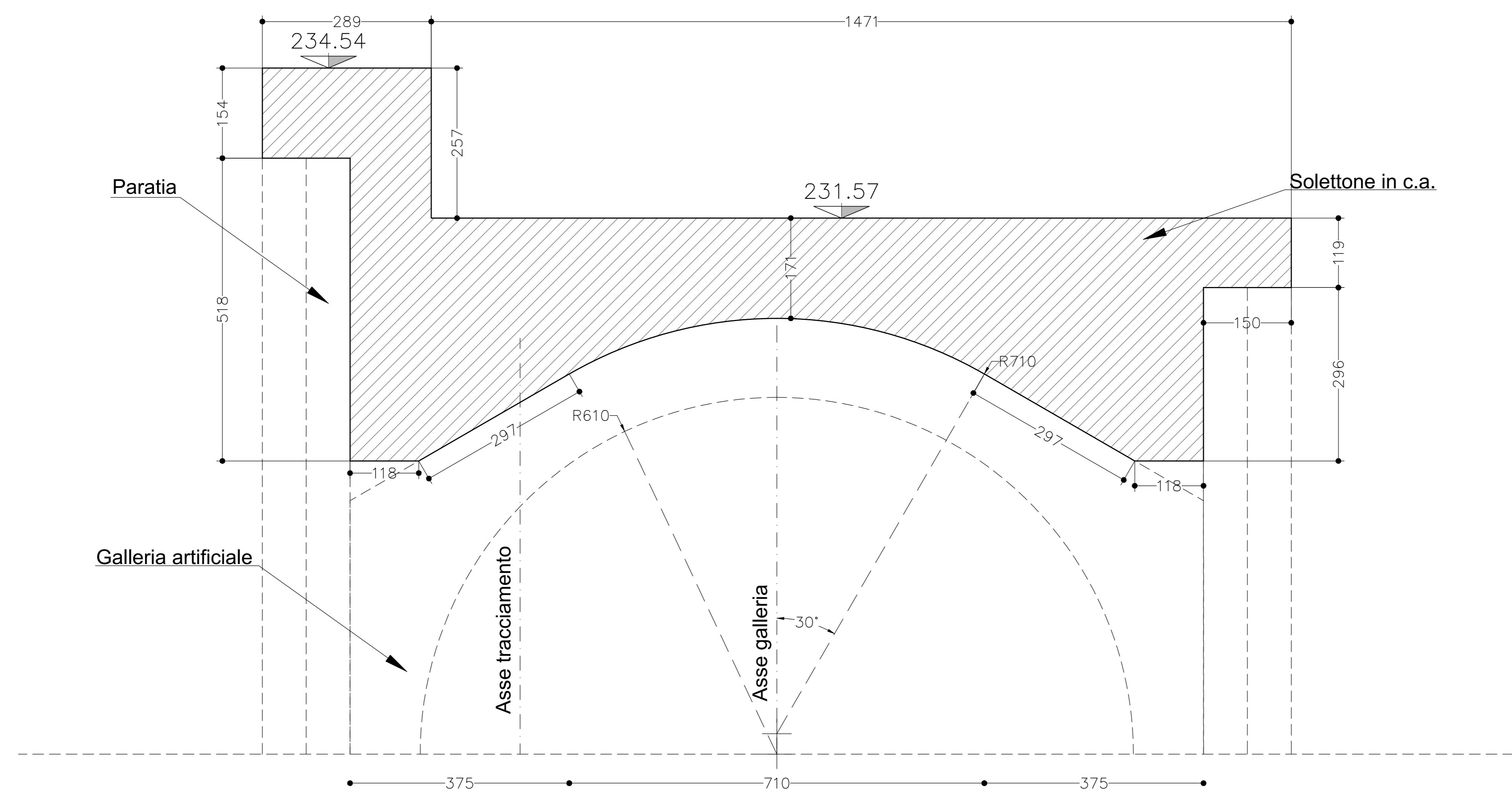
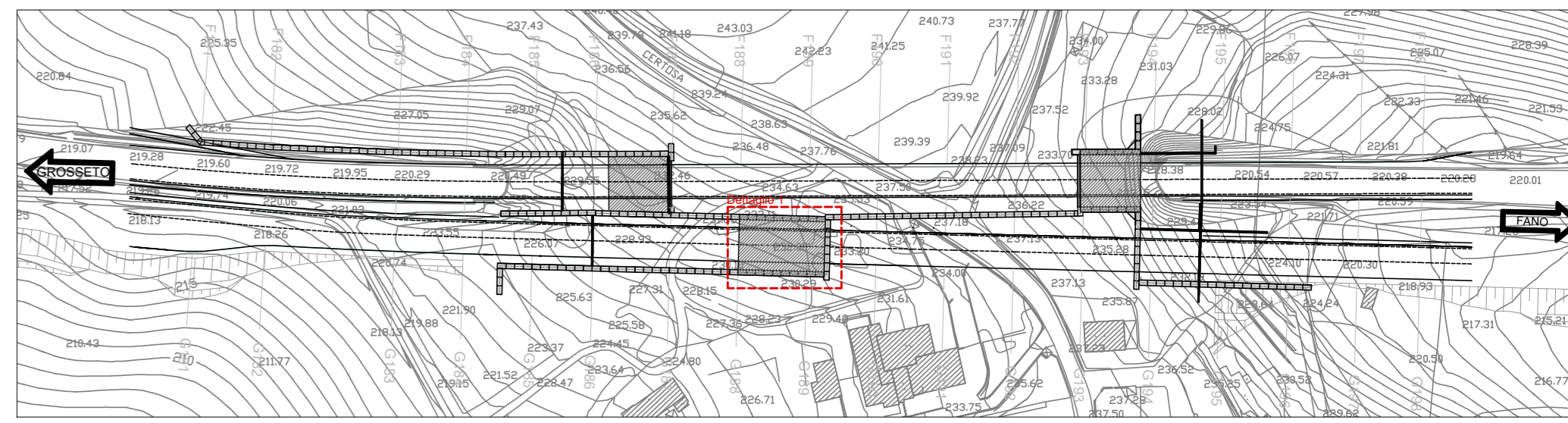


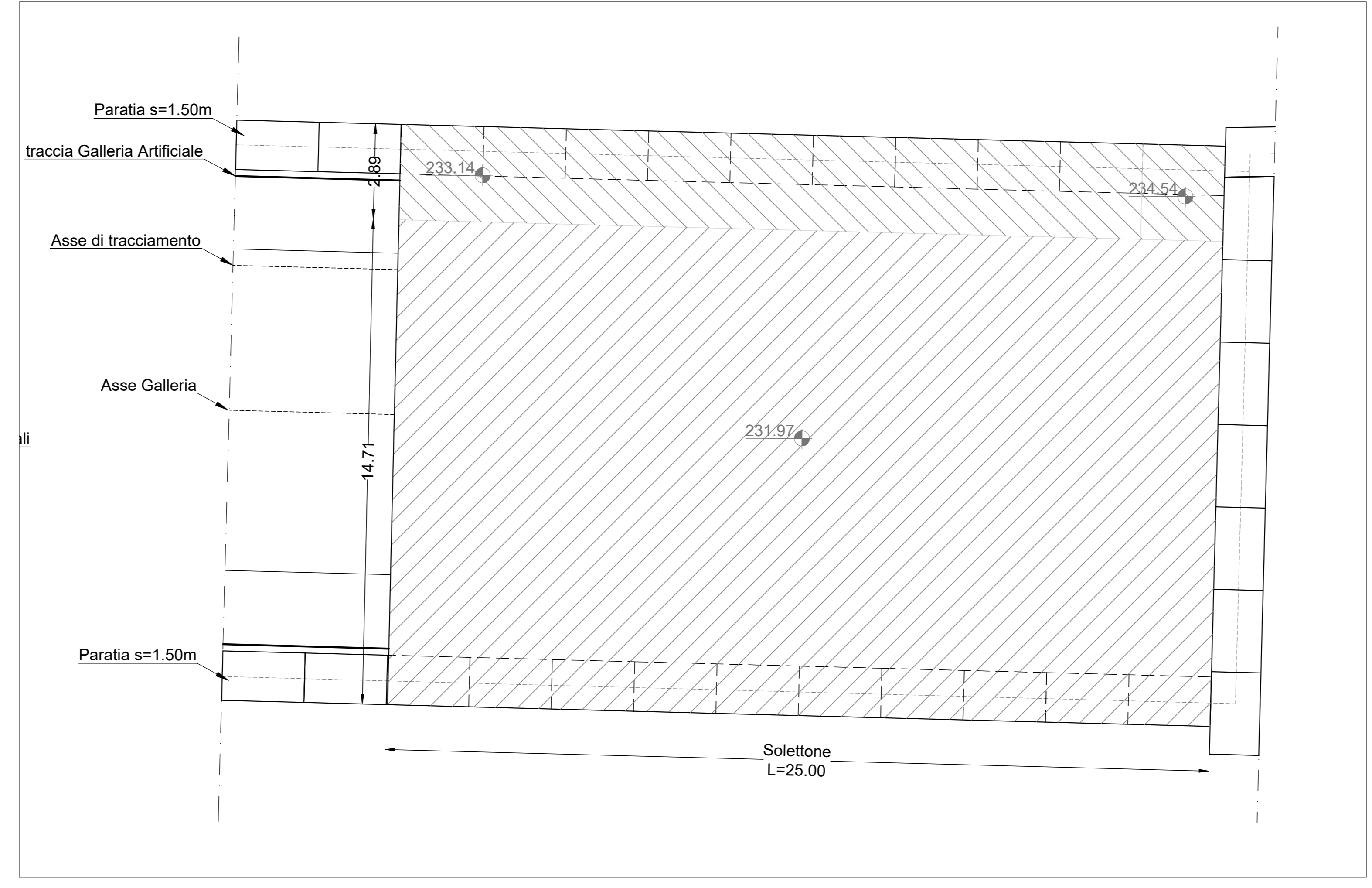
CARPENTERIE-LATO GROSSETO
SCALA 1:50



KEY-PLAN



DETTAGLIO 1
SCALA 1:100



NOTA: Per i materiali si fa riferimento all'elaborato T00GE00STRDC01.

anas GRUPPO FS ITALIANE Direzione Progettazione e Realizzazione Lavori

S.G.C. E78 GROSSETO-FANO
Tratto Siena Bettolle (A1)
Adeguamento a 4 corsie del tratto Siena-Ruffolo (Lotto 0)

PROGETTO DEFINITIVO COD. FI-81

R.T.I. di PROGETTAZIONE: Mandataria Mandante

PROGETTISTI:
Ing. Riccardo Formichi - Pro. Ter. srl (Integratore prestazioni specialistiche)
Ordine Ing. di Milano n. 18045
Ing. Riccardo Formichi - Pro. Ter. srl
Ordine Ing. di Milano n. 18045
IL GEOLOGO:
Dott. Gian Massimo Mazzarino - Pro. Ter. srl
Albo Geol. Lombardia n. 4762
COORDINATORE PER LA SICUREZZA IN FASE DI PROGETTAZIONE:
Ing. Enrico Moretti - Enevix srl
Ordine Ing. di Milano n. 16227
VISTO IL RESP. DEL PROCEDIMENTO:
Ing. Raffaele Franco Corso

PROTOCOLLO DATA

06-OPERE D'ARTE
06.05-Opere d'Arte Maggiori - Gallerie
06.05.02.02 - Galleria Bucciano carreggiata est
Solettone di copertura - Carpenteria

PROGETTO	LV. PROG.	N. PROG.	NOME FILE	REVISIONE	SCALA
D	2	01	T00GN0405TCPO1A.pdf	A	1:50
C					
B					
A	Emissione				

REV.	DESCRIZIONE	DATA	REDATTO	VERIFICATO	APPROVATO