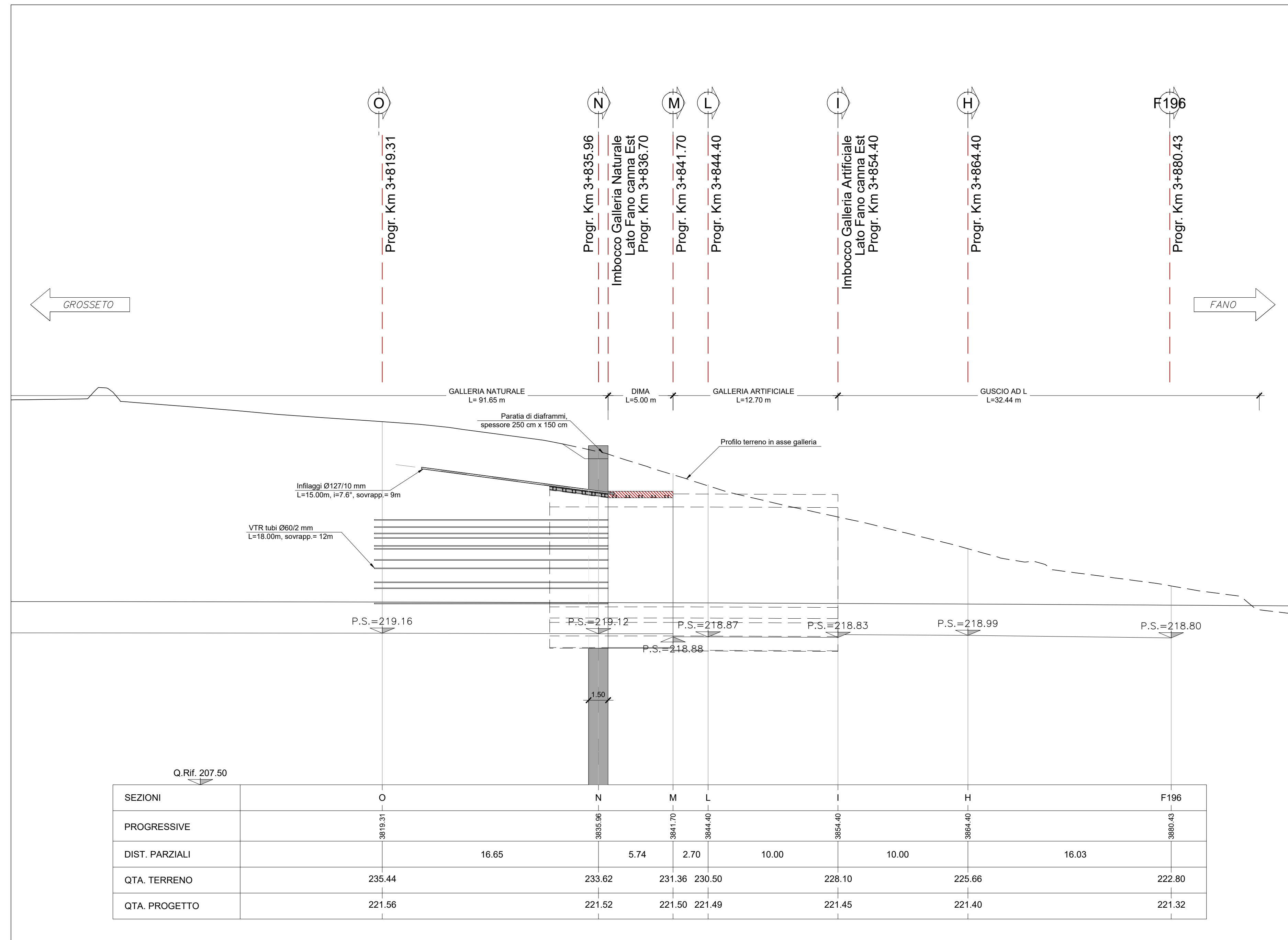
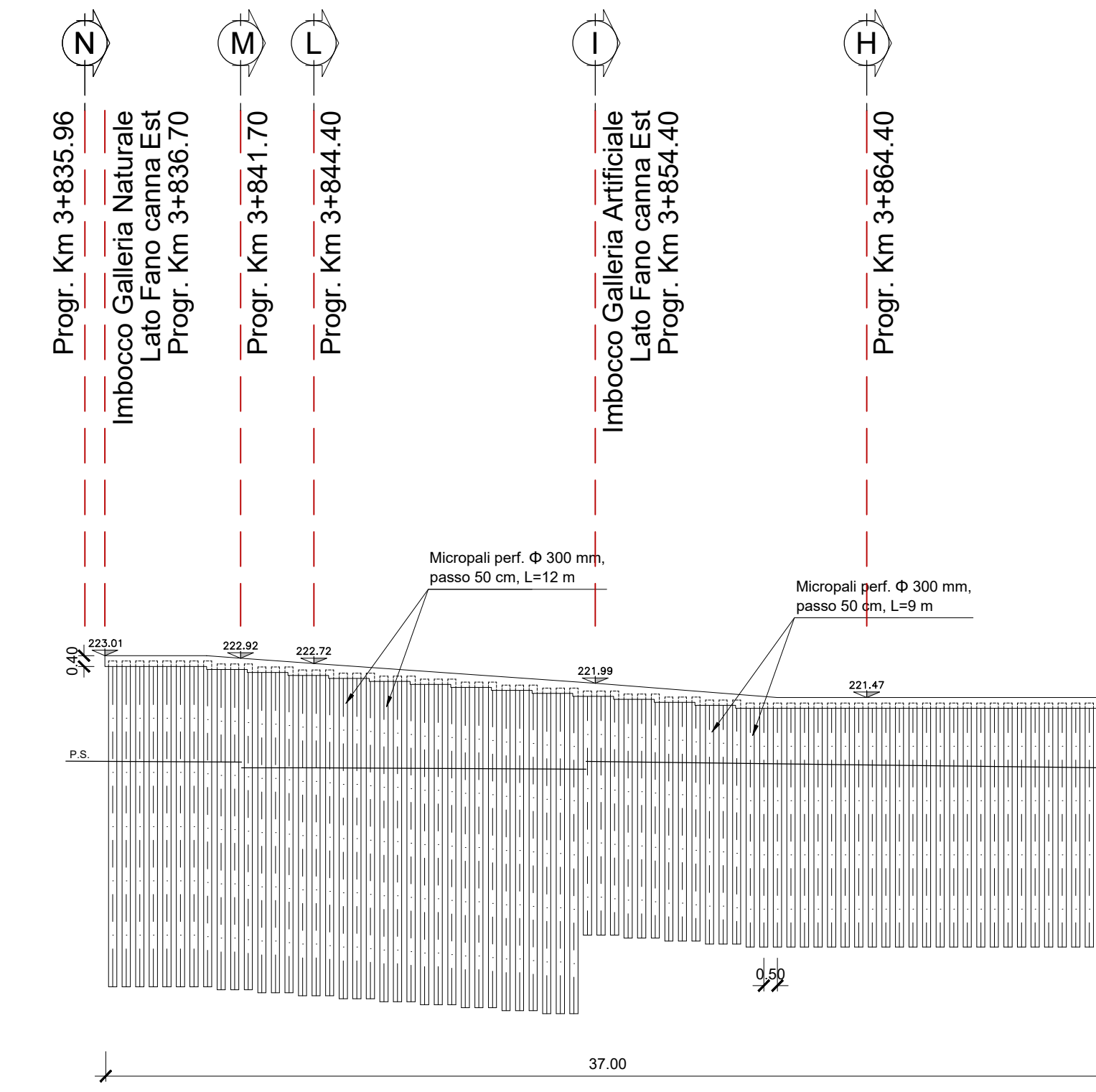


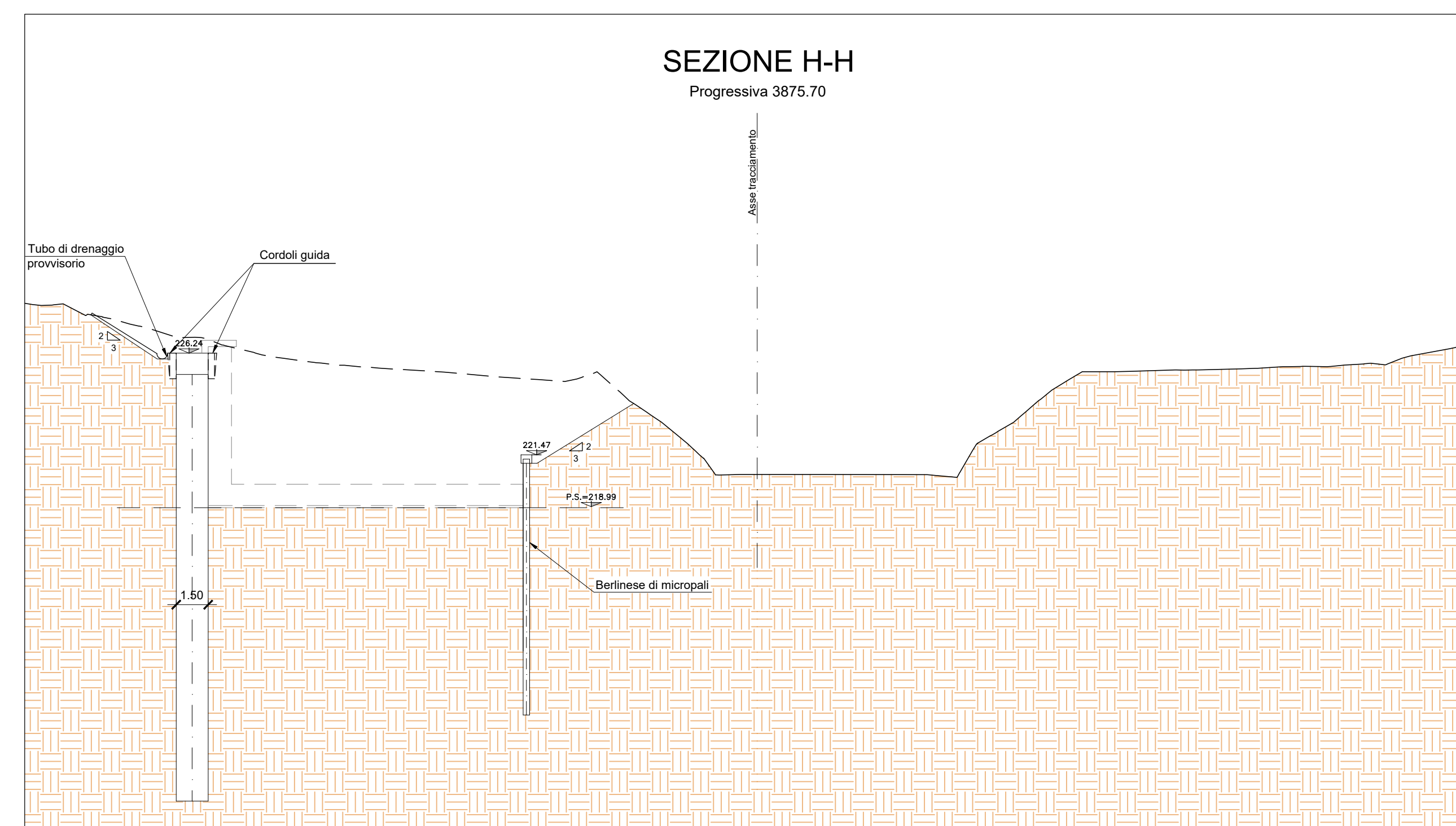
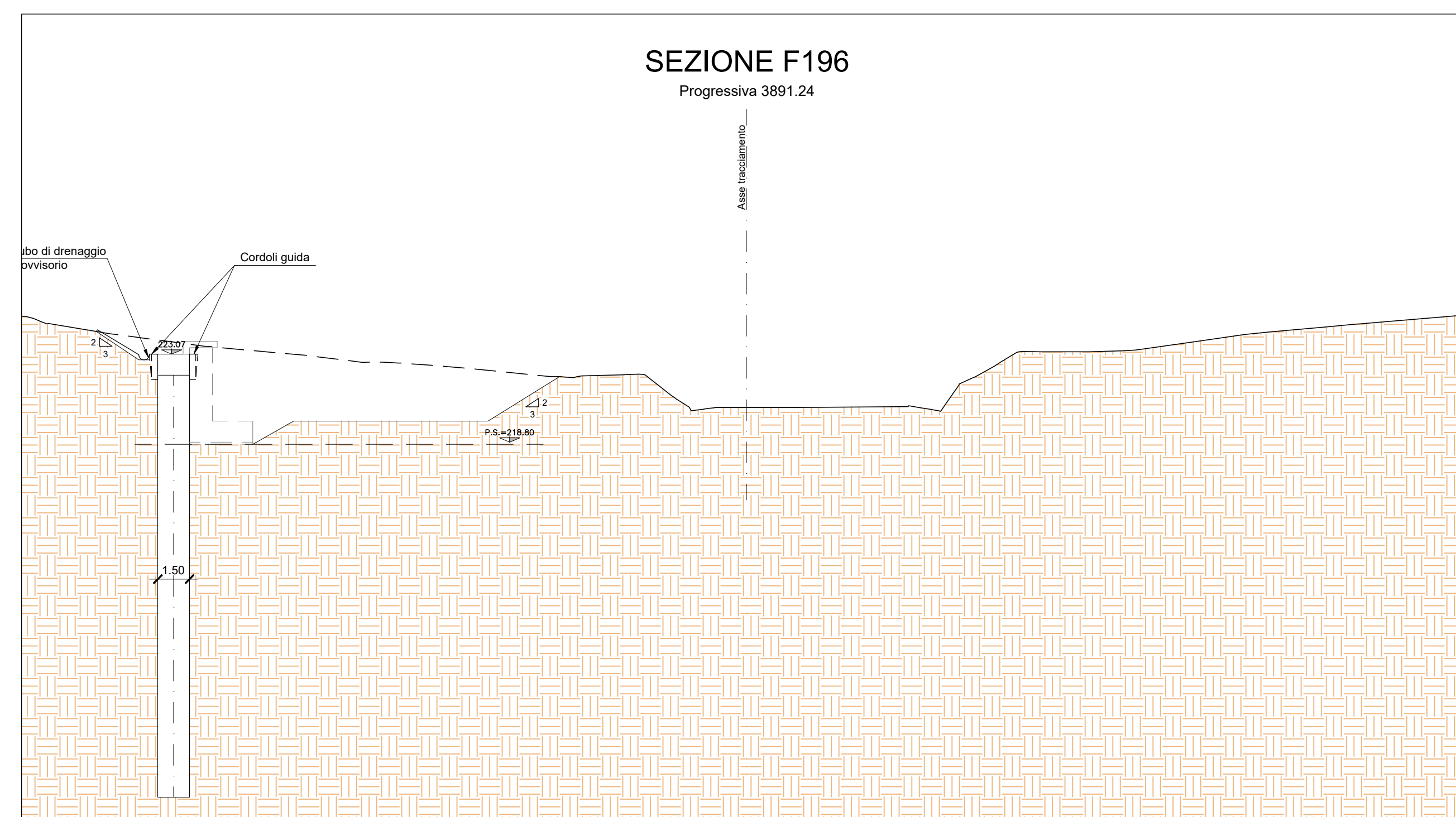
PROFILO LONGITUDINALE IN ASSE GALLERIA
SCALA 1:200



SVILUPPATA BERLIESE
SCALA 1:200



SEZIONI TRASVERSALI
SCALA 1:200



anas GRUPPO FS ITALIANE Direzione Progettazione e Realizzazione Lavori

S.G.C. E78 GROSSETO-FANO
Tratto Siena Bettolle (A1)
Adeguamento a 4 corsie del tratto Siena-Ruffolo (Lotto 0)

PROGETTO DEFINITIVO COD. FI-81

R.T.I. di PROGETTAZIONE: Mandataria Mandante

PROGETTISTI:
Ing. Riccardo Formichi - Pro. Ter. srl (Integratore prestazioni specialistiche)
Ordine Ing. di Milano n. 18045
Ing. Riccardo Formichi - Pro. Ter. srl
Ordine Ing. di Milano n. 18045

IL GEOLOGO:
Dott. Gian Massimo Mazzanti - Pro. Ter. srl
Albo Geol. Lombardia n. 4762

COORDINATORE PER LA SICUREZZA IN FASE DI PROGETTAZIONE:
Ing. Enrico Moretti - Enevita. srl
Ordine Ing. di Milano n. 16237

VISTO IL RESP. DEL PROCEDIMENTO:
Ing. Raffaele Frasco Corso

PROTOCOLLO DATA

06 - OPERE D'ARTE
06.05 - OPERE D'ARTE MAGGIORI - GALLERIE
06.05.02.02 - GALLERIA BUCCIANO CARREGGIATA EST (GA.04.A-GA.04.B-GN.04)
Imbocco lato Fano - Scavi e opere di sostegno - Profilo e sezioni

CODICE PROGETTO	NOME FILE	REVISIONE	SCALA
DPFI0081	TOOGNO4OSTIFE03B.pdf	B	1:200

PROGETTO	LV. PROG.	N. PROG.	CODICE ELAB.	REVISIONE	DATA	REDDATTO	VERIFICATO	APPROVATO
C		20	TOOGNO4OSTIFE03	B				
A	Revisione per istruttoria ANAS	Maggi 2021	ALESSIO	REVOLTINI	FORMICHI			
A	Emissione	Ottobre 2020	ALESSIO	REVOLTINI	FORMICHI			