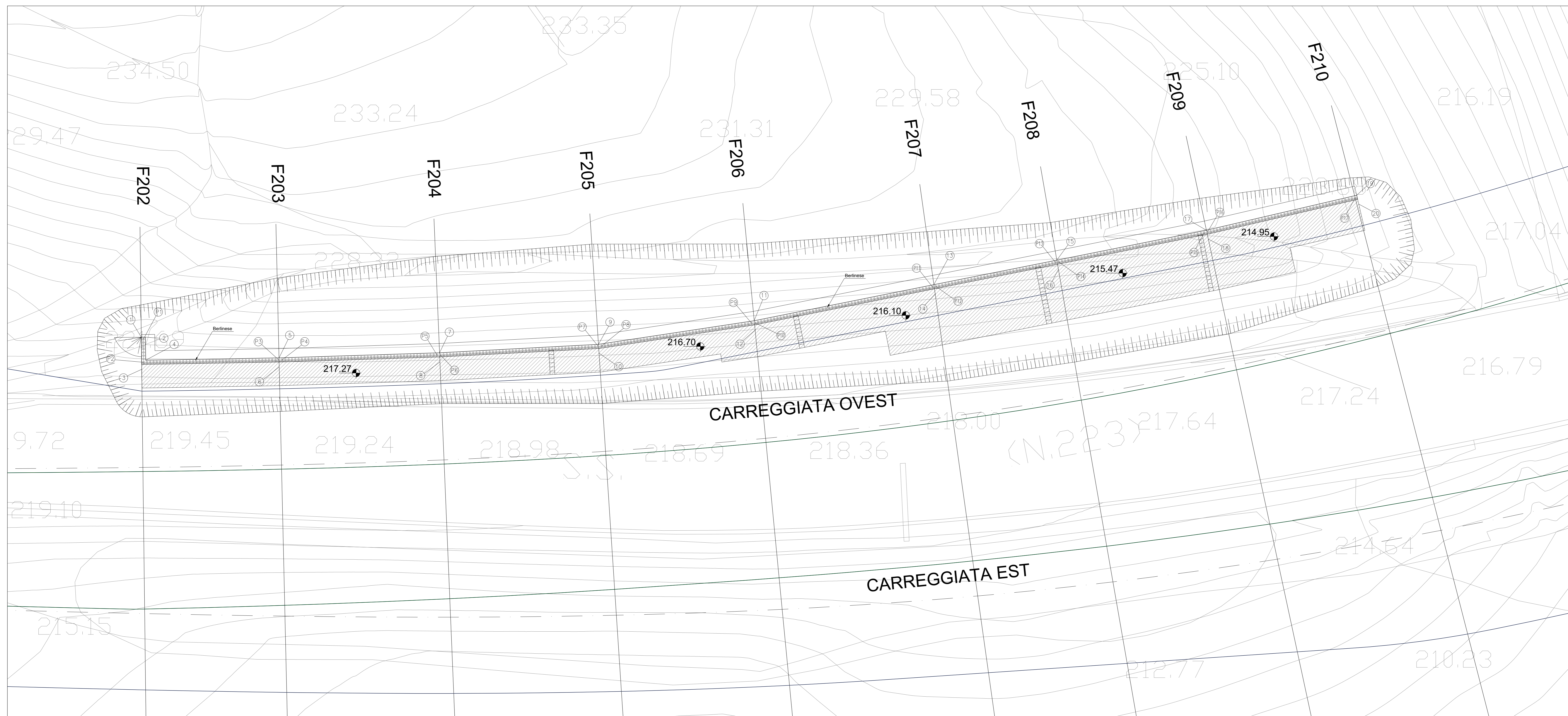


PLANIMETRIA  
SCALA 1:200



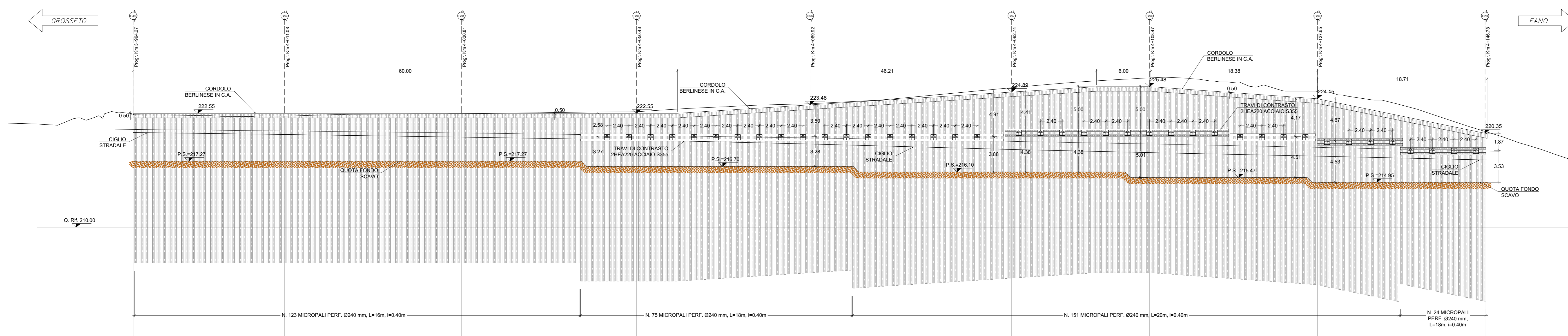
TRACCIAMENTO TRAVE TESTATA E MICROPALI  
SCALA -

1	X = 692279.906 Y = 4796688.077	P1	X = 692280.159 Y = 4796687.829
2	X = 692280.406 Y = 4796688.083	P2	X = 692280.193 Y = 4796685.031
3	X = 692279.954 Y = 4796684.177	P3	X = 692296.591 Y = 4796685.314
4	X = 692280.440 Y = 4796685.285	P4	X = 692296.991 Y = 4796685.327
5	X = 692296.616 Y = 4796685.565	P5	X = 692315.781 Y = 4796685.923
6	X = 692296.630 Y = 4796684.465	P6	X = 692316.181 Y = 4796685.938
7	X = 692316.091 Y = 4796686.183	P7	X = 692335.354 Y = 4796686.959
8	X = 692316.138 Y = 4796685.084	P8	X = 692335.749 Y = 4796687.016
9	X = 692335.357 Y = 4796687.210	P9	X = 692353.942 Y = 4796689.772
10	X = 692354.469 Y = 4796686.114	P10	X = 692354.337 Y = 4796689.834
11	X = 692354.245 Y = 4796690.071	P11	X = 692375.907 Y = 4796694.161
12	X = 692354.436 Y = 4796688.987	P12	X = 692376.300 Y = 4796694.240
13	X = 692376.044 Y = 4796694.444	P13	X = 692390.813 Y = 4796697.136
14	X = 692376.260 Y = 4796693.365	P14	X = 692391.206 Y = 4796697.214
15	X = 692390.988 Y = 4796697.422	P15	X = 692408.856 Y = 4796700.745
16	X = 692391.184 Y = 4796696.343	P16	X = 692409.248 Y = 4796700.826
17	X = 692409.117 Y = 4796701.052	P17	X = 692427.171 Y = 4796704.988
18	X = 692409.350 Y = 4796699.977		
19	X = 692427.358 Y = 4796705.288		
20	X = 692427.607 Y = 4796704.216		

TABELLA TIRANTI

Tipo	Lungh. libera (m)	Lungh. bulbo (m)	Lungh. tot. (m)	n° trefoli	Pre-tiro (kN)	Collaudo (kN)	Incl. (grad)	Ø perf. (mm)	Quantità (tot.)
PROVVISORI	11.00	8.00	19.00	4	300	430	10°	160	40

PROSPETTO BERLINESE  
SCALA 1:200



**anas** GRUPPO FS ITALIANE Direzione Progettazione e Realizzazione Lavori

S.G.C. E78 GROSSETO-FANO  
Tratto Siena Bettolle (A1)  
Adeguamento a 4 corsie del tratto Siena-Ruffolo (Lotto 0)

**PROGETTO DEFINITIVO** COD. FI-81

R.T.I. di PROGETTAZIONE: Mandataria Mandante

PROGETTISTI:  
 Ing. Riccardo Formichi - Pro. Ter. srl (Integratore prestazioni specialistiche)  
 Ordine Ing. di Milano n. 18045  
 Ing. Riccardo Formichi - Pro. Ter. srl  
 Ordine Ing. di Milano n. 18045  
 IL GEOLOGO:  
 Dott. Geol. Massimo Mazzarino - Pro. Ter. srl  
 Albo Geol. Lombardia n. 4762  
 COORDINATORE PER LA SICUREZZA IN FASE DI PROGETTAZIONE:  
 Ing. Simo Martelli - Eterno. srl  
 Ordine Ing. di Milano n. 16237  
 VISTO IL RESP. DEL PROCEDIMENTO:  
 Ing. Raffaele Franco Corso

PROTOCOLLO DATA

**06 - OPERE D'ARTE**  
**06.08 - OPERE D'ARTE MINORI - OPERE DI SOSTEGNO**  
 06.08.01 - PARATA DI MICROPALI CARR. OVEST DA PROG. 3+994,27 A 4+147,04 (05.01)  
 Fase di scavo: Planimetria e sviluppata

CODICE PROGETTO	NOME FILE	REVISIONE	SCALA
PROGETTO: D/P/10/08/1	TOO0501GETD101A.pdf	A	1:200
PROG. N. 20	CODICE ELAB. TOO0501GETD101		

REV.	DESCRIZIONE	DATA	REDATTO	VERIFICATO	APPROVATO
A	Emissione	05/08/2020	ALESSIO	RIVOLTINI	FORMICHI