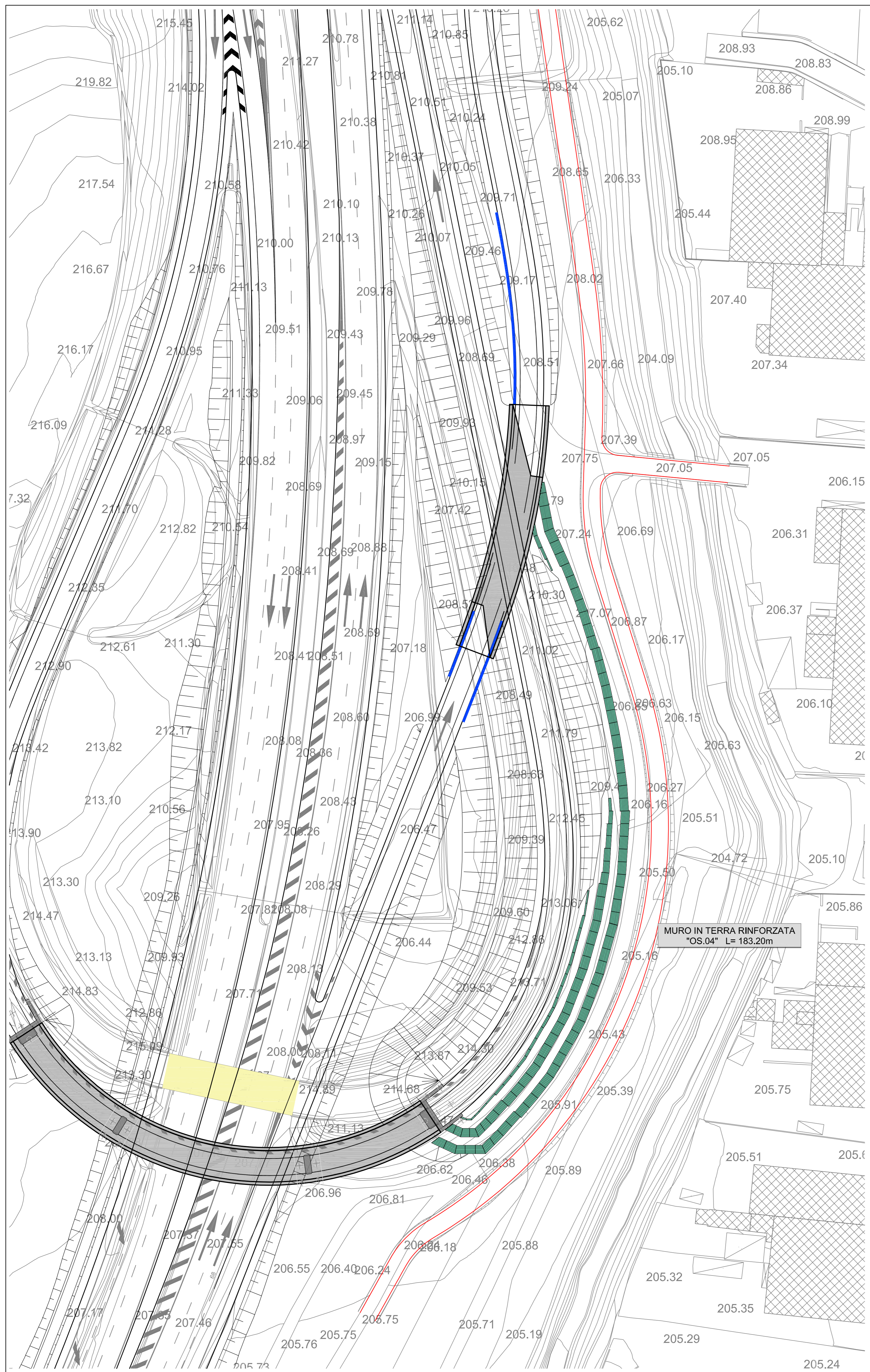
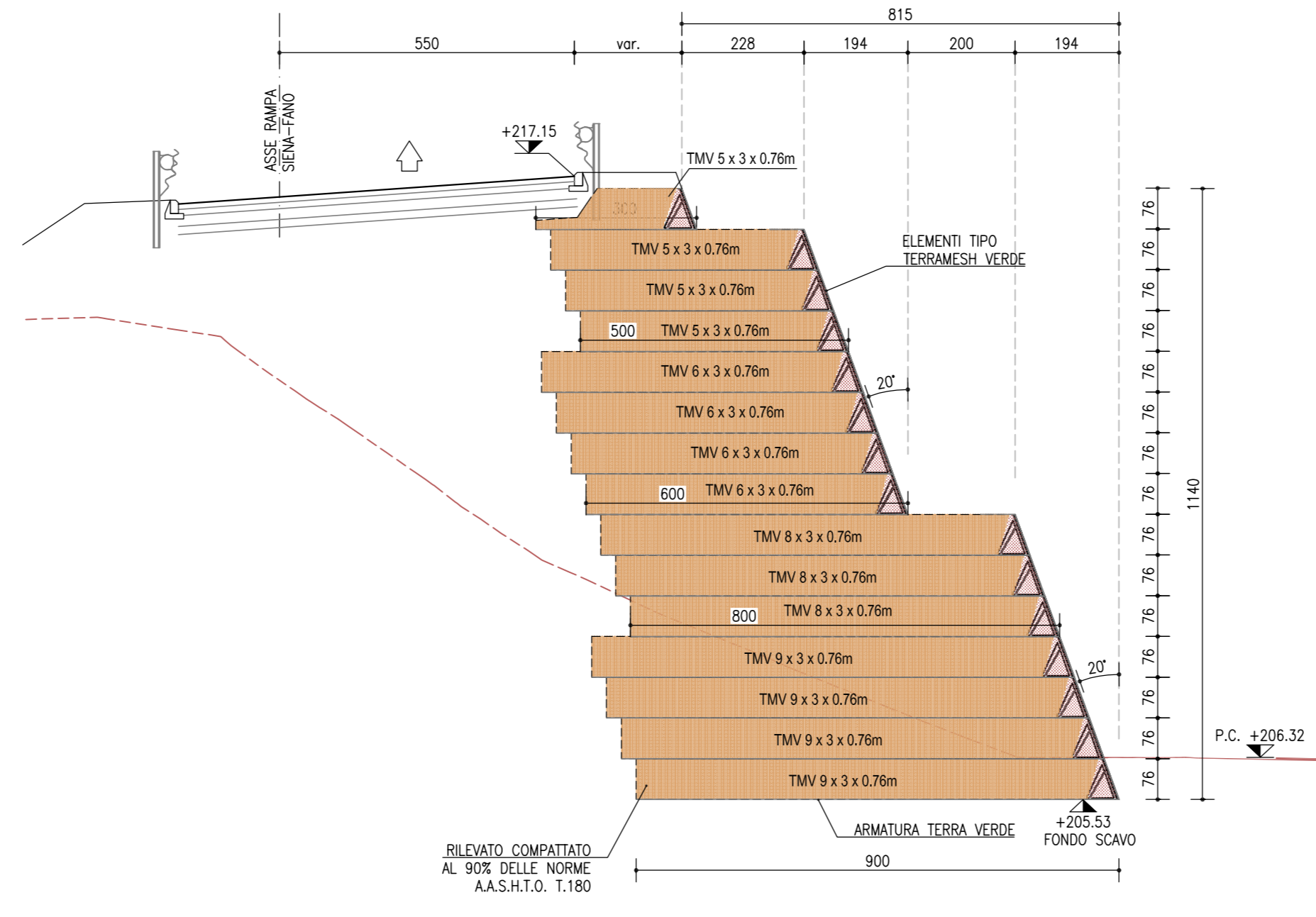


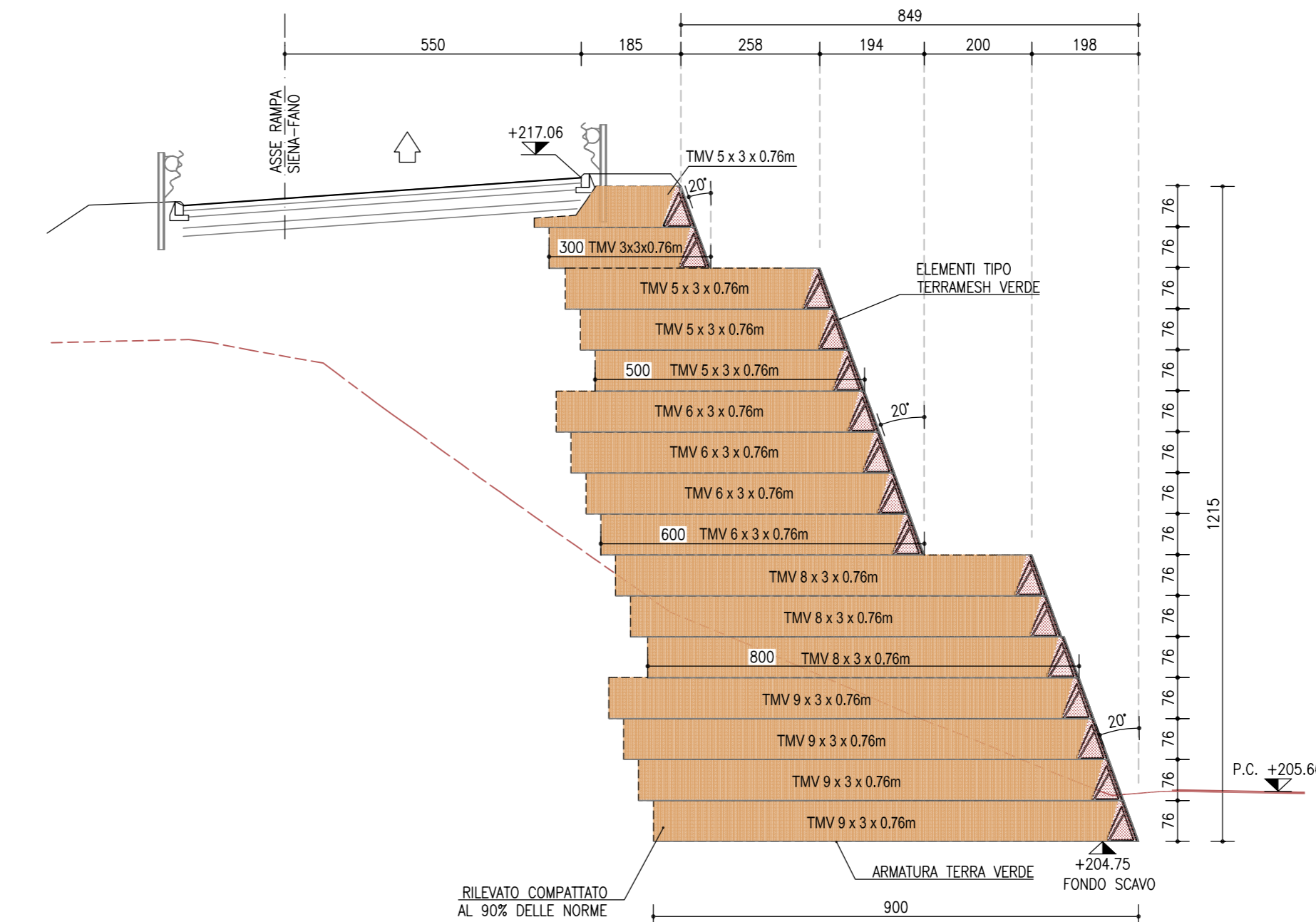
STRALCIO PLANIMETRICO
SCALA 1:500



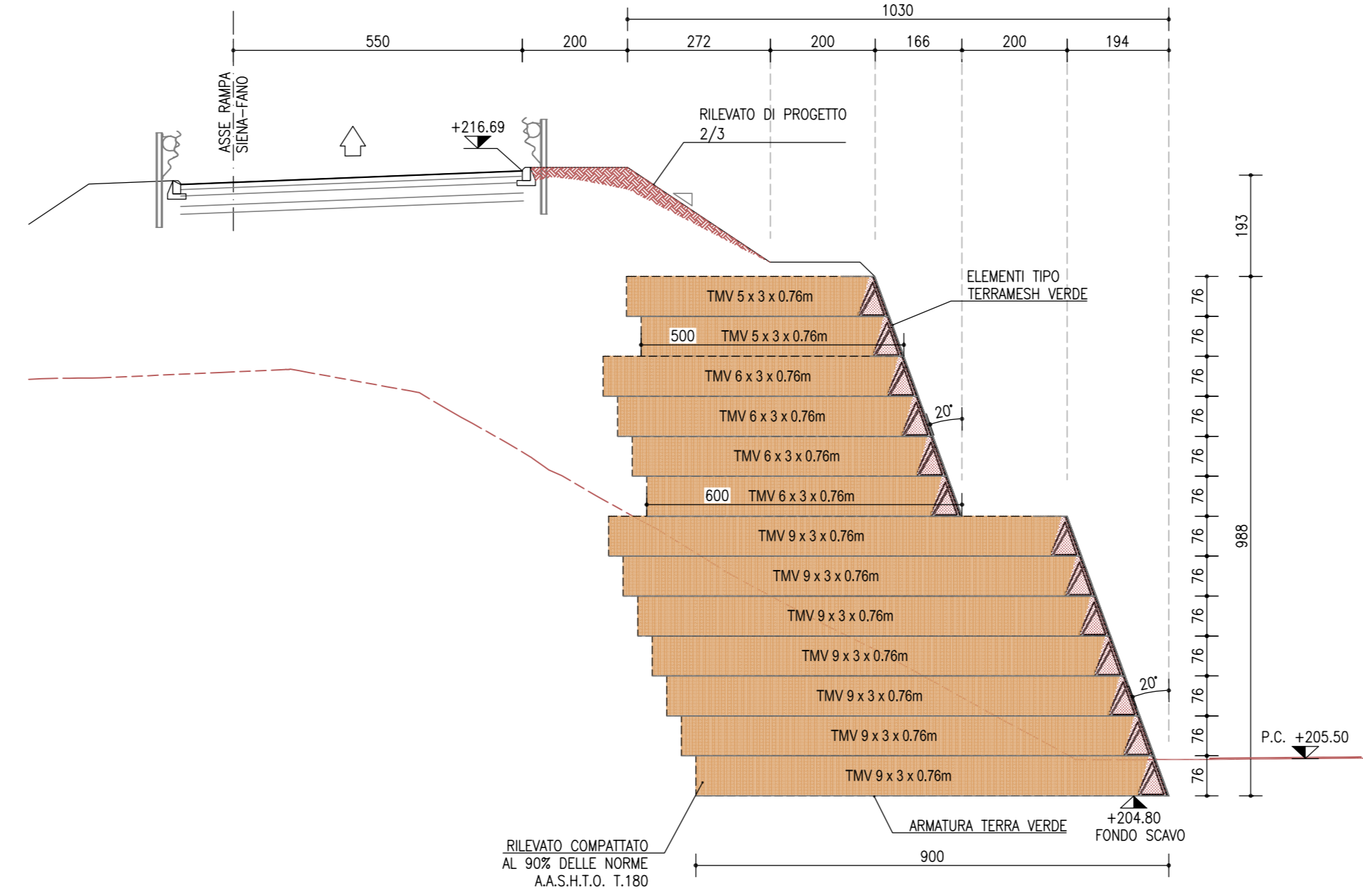
SEZIONE TRASVERSALE n.34 bis
SCALA 1:100



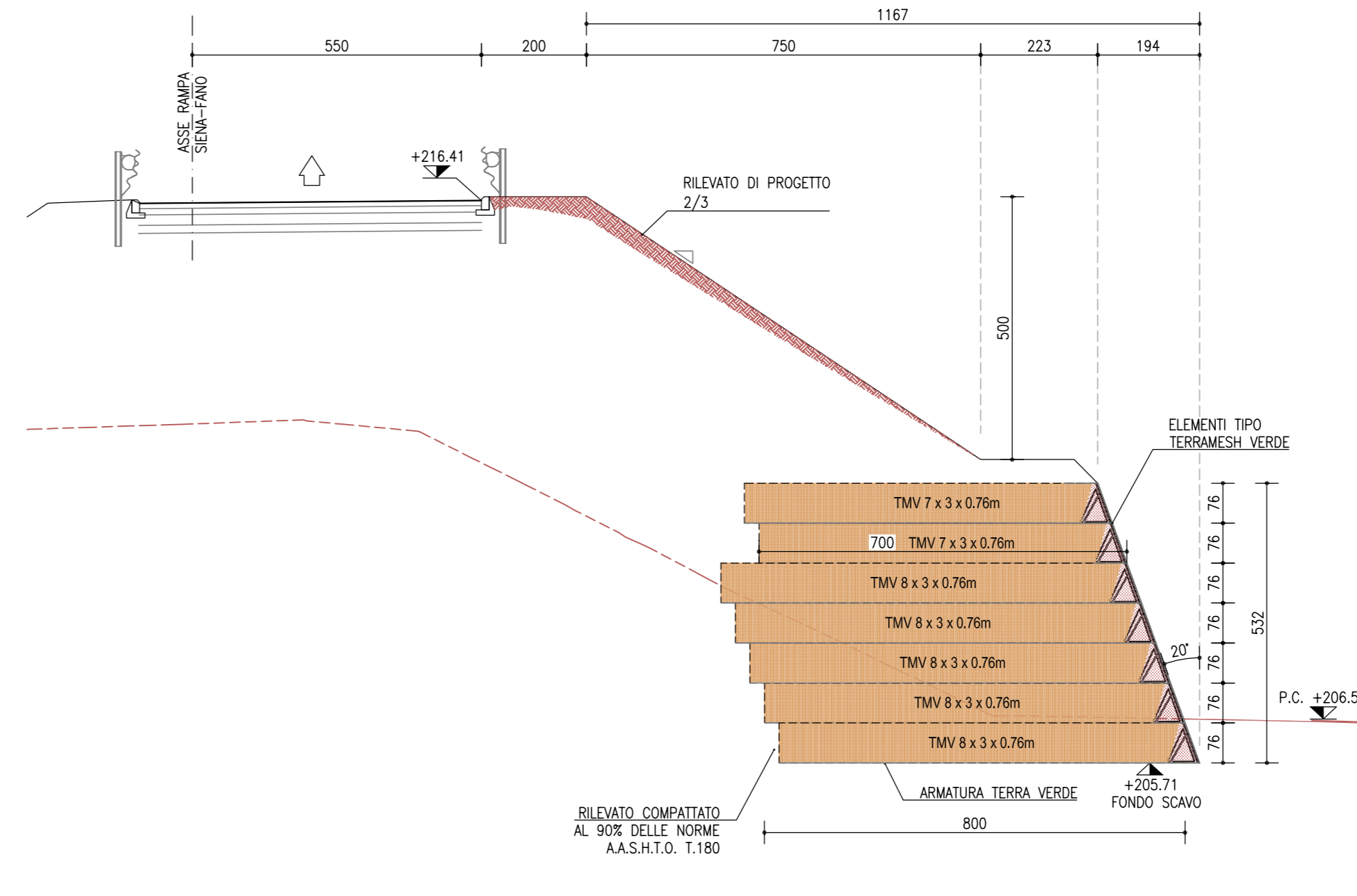
SEZIONE TRASVERSALE n.35
SCALA 1:100



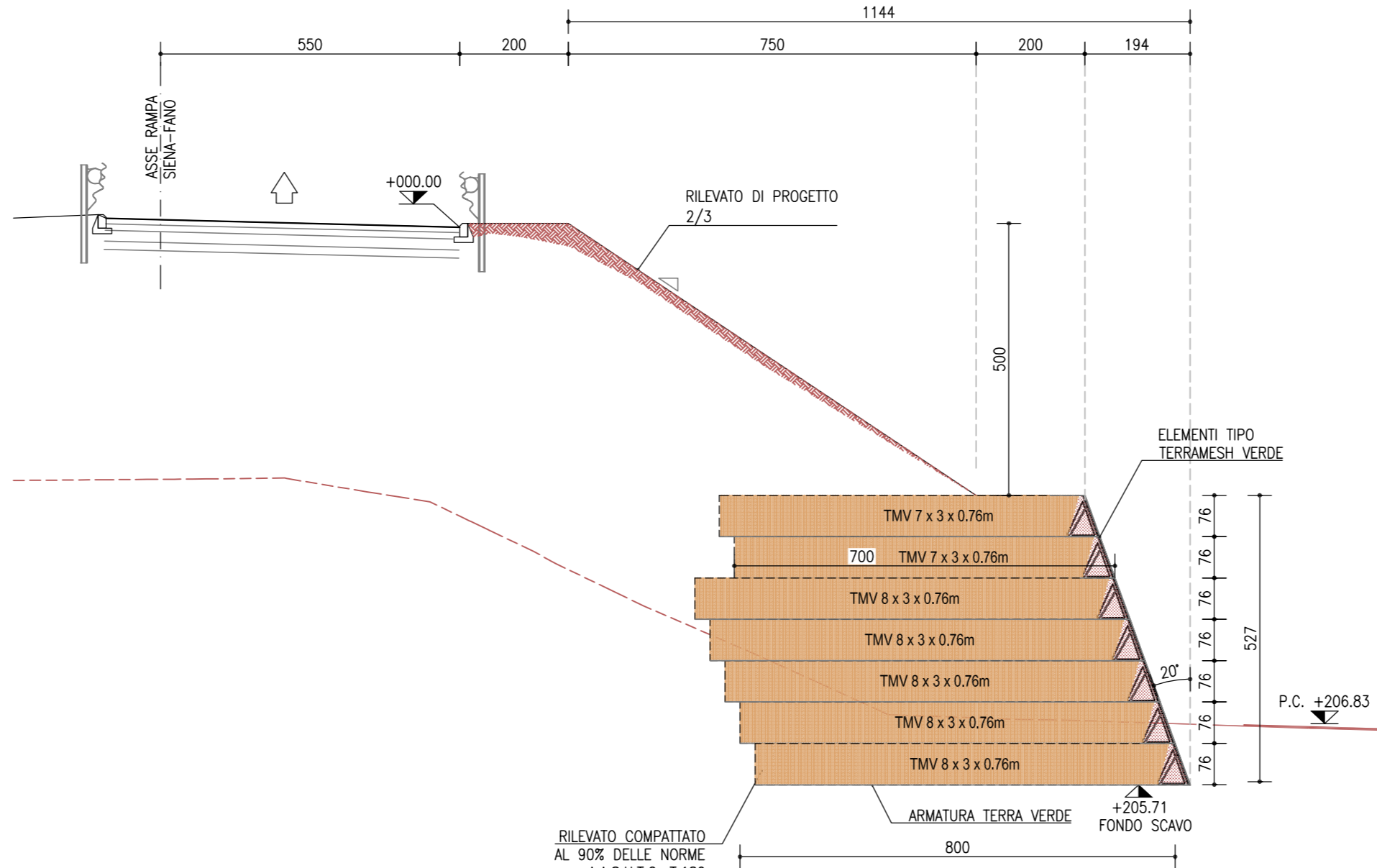
SEZIONE TRASVERSALE n.38
SCALA 1:100



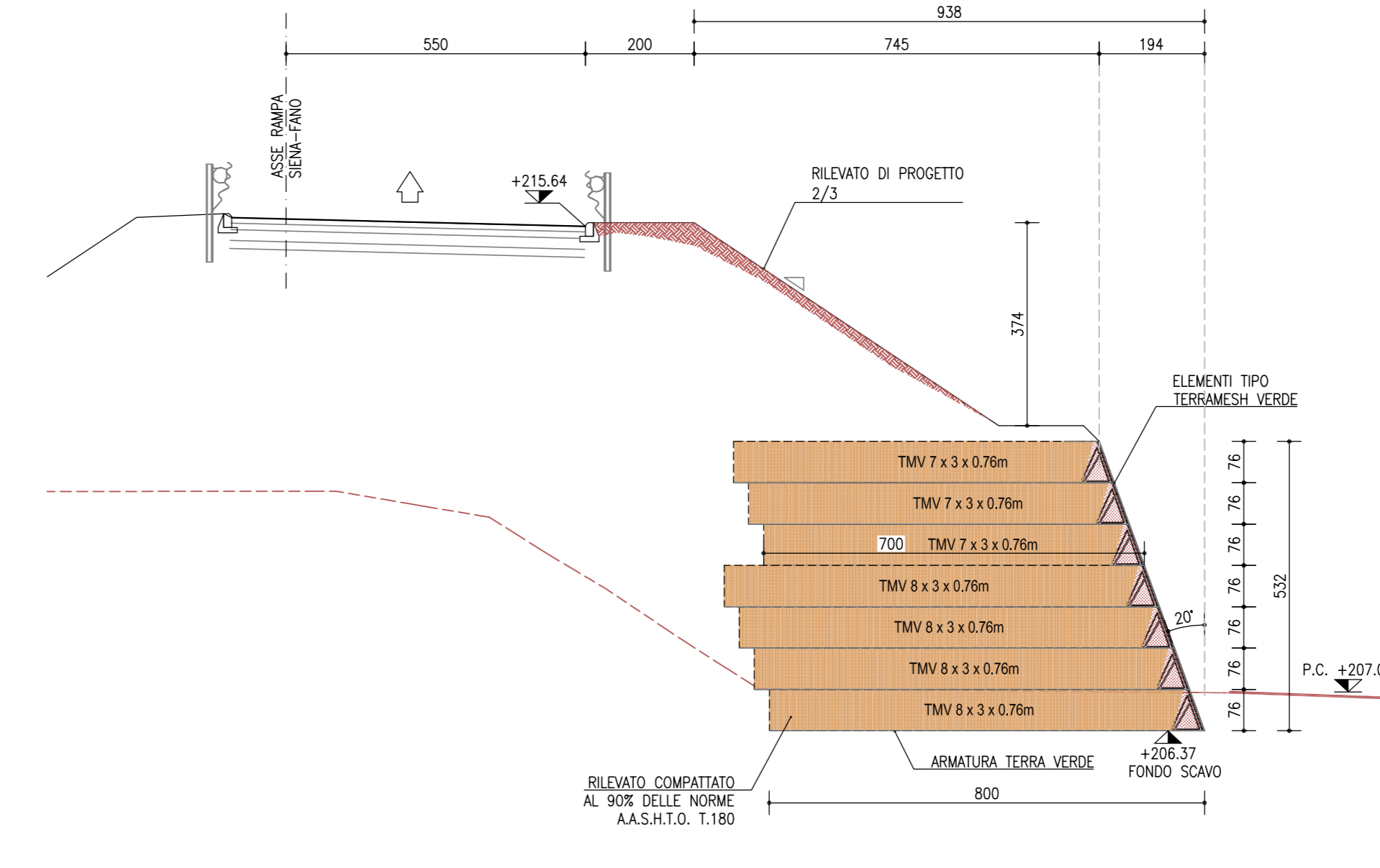
SEZIONE TRASVERSALE n.39
SCALA 1:100



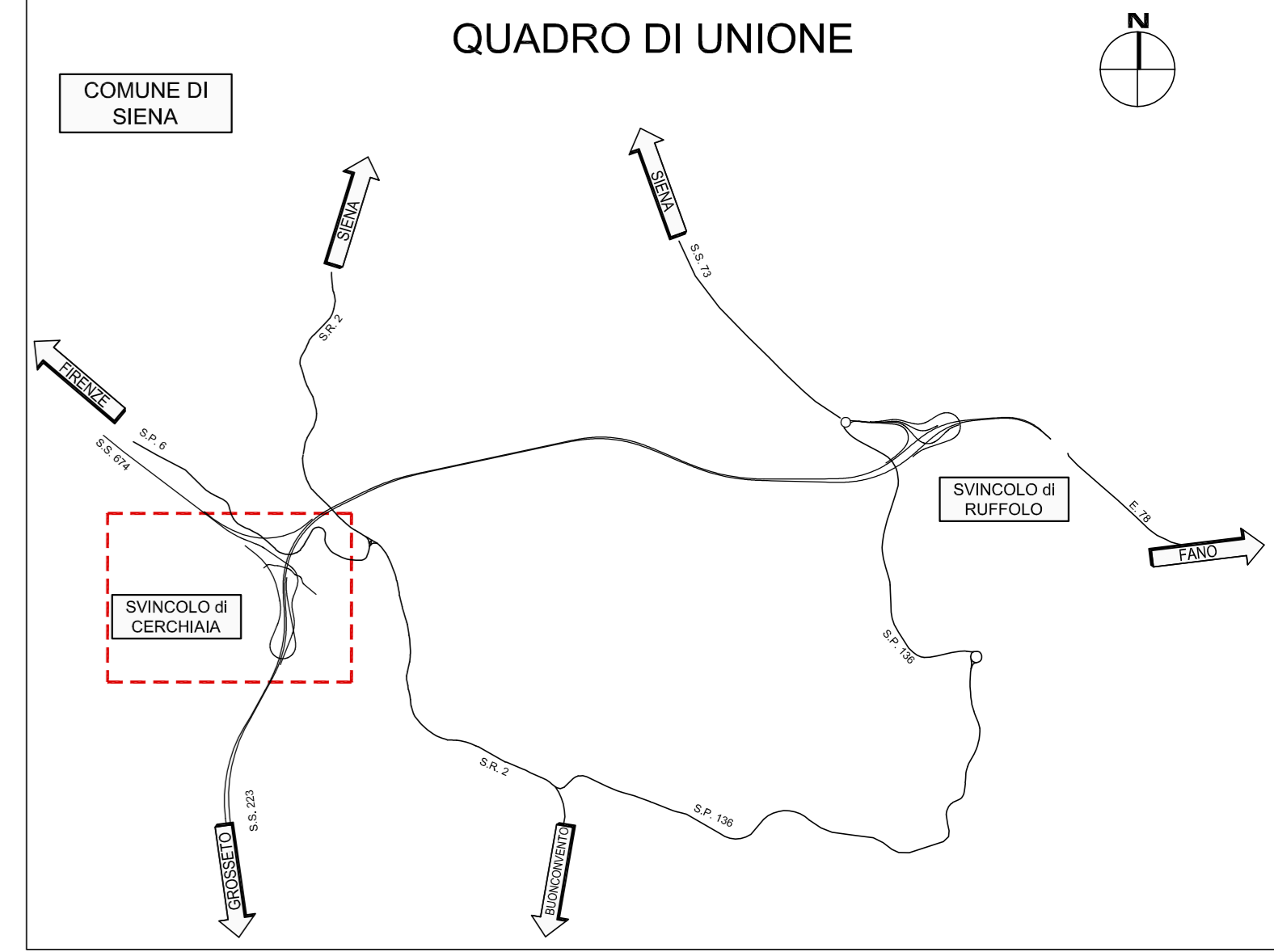
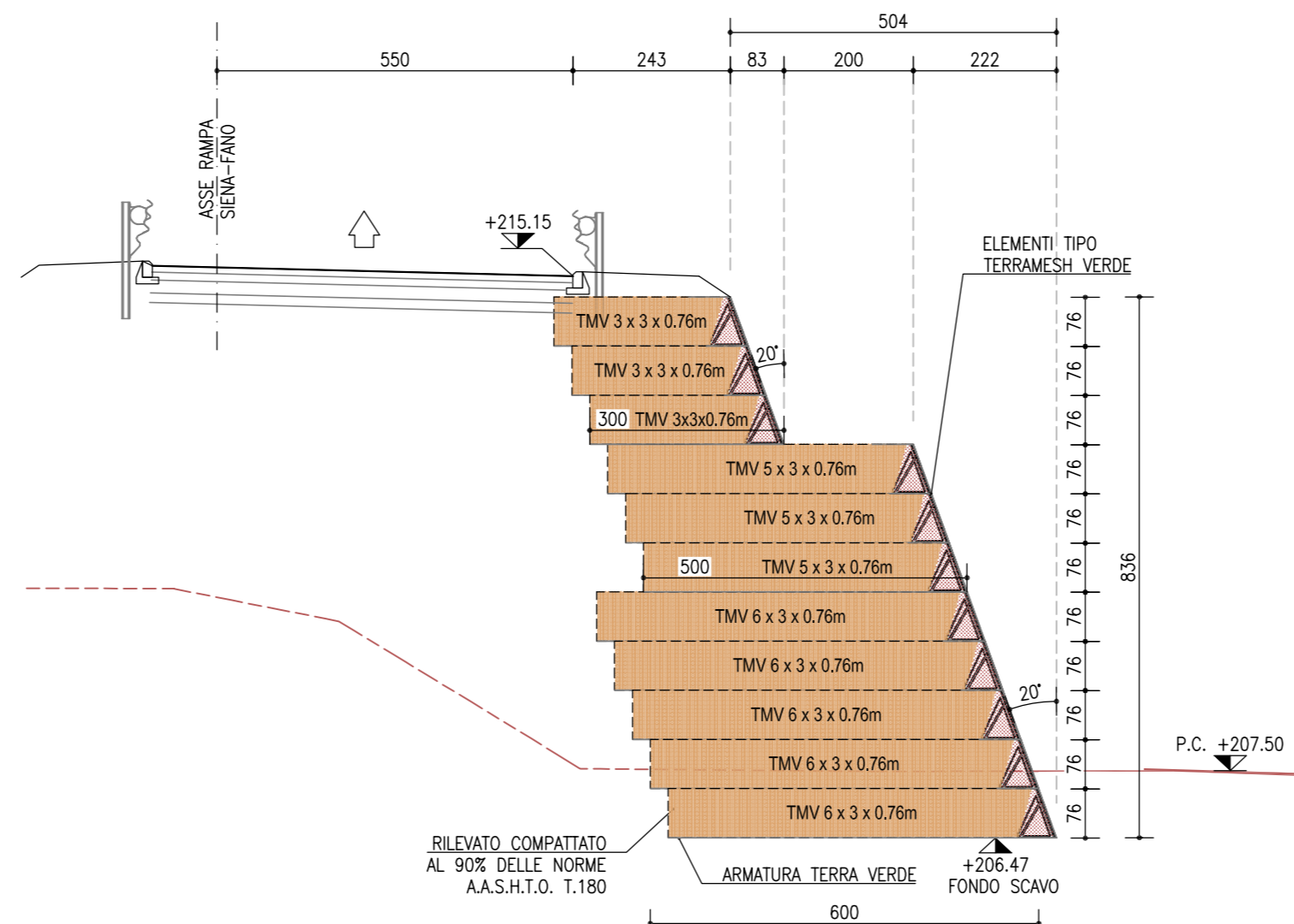
SEZIONE TRASVERSALE n.41
SCALA 1:100



SEZIONE TRASVERSALE n.42
SCALA 1:100



SEZIONE TRASVERSALE n.43
SCALA 1:100



anas
GRUPPO FS ITALIANE Direzione Progettazione e Realizzazione Lavori

S.G.C. E78 GROSSETO-FANO
Tratto Siena Bettolle (A1)
Adeguamento a 4 corsie del tratto Siena-Ruffolo (Lotto 0)

PROGETTO DEFINITIVO cod. FI-81

R.T.I. di PROGETTAZIONE: Mandataria Mandante

PRO ITER
CERVA
sinergo

PROGETTISTI:
Ing. Riccardo Formichi - Pro. Ter. ar. (Integratore prestazioni specialistiche)
Ordine Ing. di Milano n. 16545
Ing. Alberto Siodoli - Esec. ar. ar.
Ordine Ing. di Milano n. 16951

IL GEOLOGO:
Dott. Gian Massimo Mazzonaro - Pro. Ter. ar.
Abb. Geol. Lombardia n. 4782

COORDINATORE PER LA SICUREZZA IN FASE DI PROGETTAZIONE:
Ing. Carlo Masetti - Esec. ar. ar.
Ordine Ing. di Milano n. 16237

VISTO IL RESP. DEL PROCEDIMENTO:
Ing. Raffaele Franco Carro

PRODOTTORE:
DOTT. ING. ALBERTO SIODOLI
DOTT. ING. CARLO MASETTI
DOTT. ING. RICCARDO FORMICHI
DOTT. ING. ALBERTO SIODOLI
DOTT. ING. CARLO MASETTI
DOTT. ING. RICCARDO FORMICHI

06 - Opere d'arte
06.08 - Opere d'arte minori - Opere di sostegno
06.08.04 - Muro di sostegno - Svincolo di Cerchiaia (OS.04)
Planimetria e sezioni trasversali

CODICE PROGETTO	LV. PROG.	N. PROG.	NOME FILE	REVISIONE	SCALA
D/P/F/I/O/0/8/1	D	2/0	T000504GETDIO18.pdf	B	1:500/100

REV.	DESCRIZIONE	DATA	REDATTO	VERIFICATO	APPROVATO
C					
B	Revisione per istruttoria ANAS	Maggi 2021	MAU	VICCHIONI	RINALDI
A	Emissione	Ottobre 2020	MAU	VICCHIONI	RINALDI