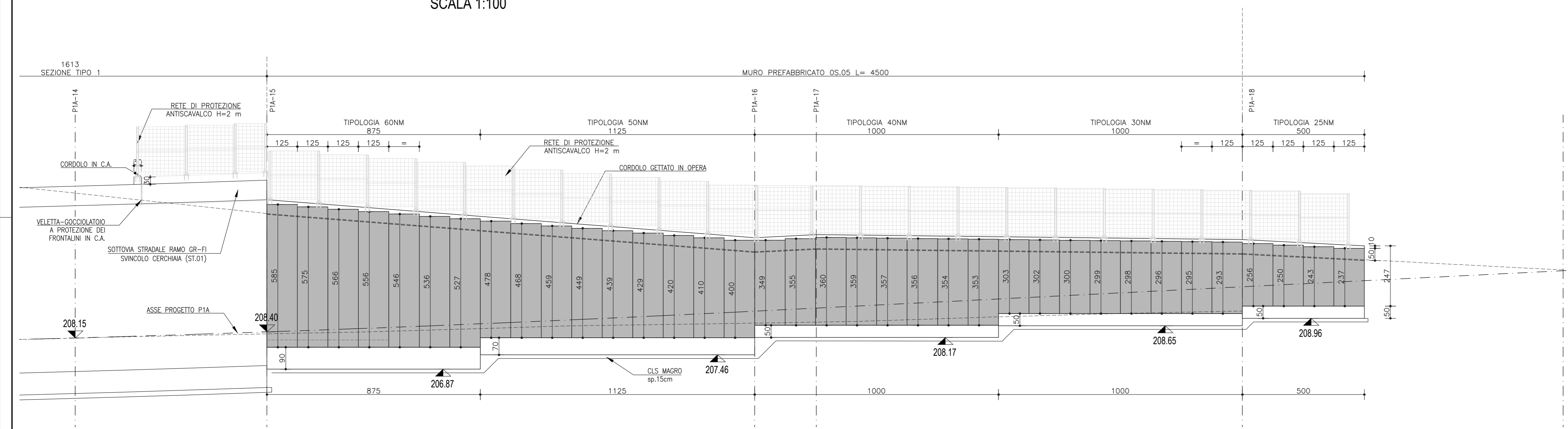
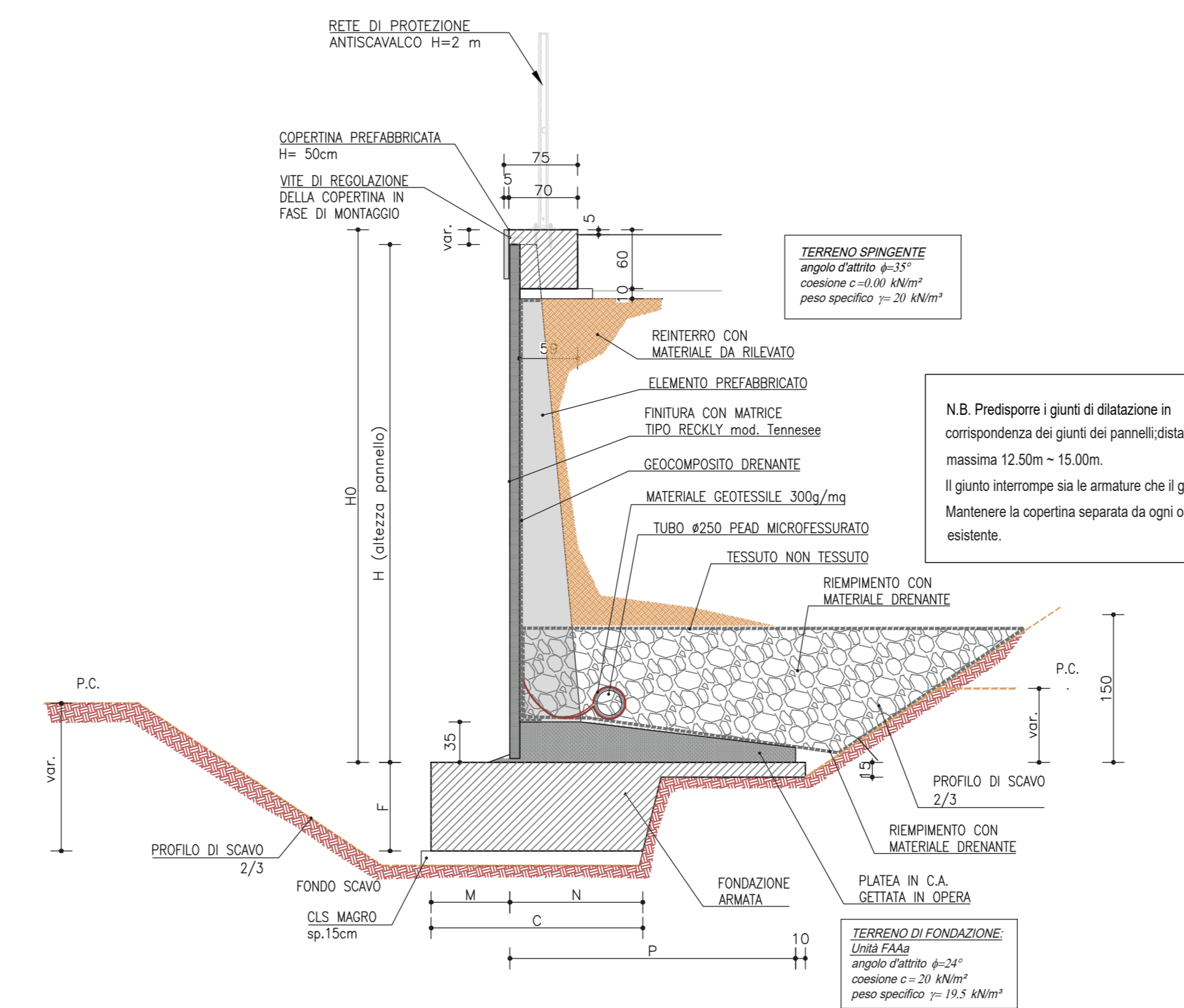


MURO PREFABBRICATO OS.05  
PROSPETTO CIGLIO SINISTRO  
SCALA 1:100



ELEMENTO PREFABBRICATO TIPO NM - Hmin.225 max.700  
SEZIONE TRASVERSALE TIPO  
SCALA 1:50



Appell	SERIE uNM									
	Altezze	Dimensioni fondazioni					Platea	Pref.	Volume getti	
	H0	C	F	M	N	P	Peso	fond.	platea	
	m	m	m	m	m	m	t	m3/m	m3/m	
u25NM	2.50	1.50	0.50	0.55	0.95					
u30NM	3.00	1.50	0.50	0.55	0.95					
u35NM	3.50	1.80	0.50	0.70	1.10	2.35	1.47	0.90	0.544	
u40NM	4.00	1.80	0.50	0.70	1.10	2.60	1.74	0.90	0.649	
u45NM	4.50	2.30	0.70	1.00	1.30	2.85	2.02	1.61	0.795	
u50NM	5.00	2.30	0.70	1.00	1.30	3.10	2.32	1.61	0.921	
u55NM	5.50	2.70	0.80	1.15	1.55	3.35	2.60	2.16	1.065	
u60NM	6.00	2.70	0.80	1.15	1.55	3.60	2.93	2.16	1.220	
u65NM	6.50	3.10	0.90	1.25	1.85	3.85	3.24	2.79	1.385	
u70NM	7.00	3.10	0.90	1.25	1.85	4.10	3.60	2.79	1.560	

**anas** GRUPPO FS ITALIANE Direzione Progettazione e Realizzazione Lavori

S.G.C. E78 GROSSETO-FANO  
Tratto Siena Bettolle (A1)  
Adeguamento a 4 corsie del tratto Siena-Ruffolo (Lotto 0)

PROGETTO DEFINITIVO COD. FI-81

R.T.I. di PROGETTAZIONE: Mandataria Mandante

PROGETTISTI:  
Ing. Riccardo Fornoni - Pro.ter.ari (Integratore prestazioni specialistiche)  
Ordine Ing. di Milano n. 18045  
Ing. Stefano Ruffolo - Sinergo SpA  
Ordine Ing. di Venezia n. 2087

IL GEOLOGO:  
Dott. Gian Massimo Mazzanti - Pro.ter.ari  
Albo Geol. Lombardia n. 4782

COORDINATORE PER LA SICUREZZA IN FASE DI PROGETTAZIONE:  
Ing. Enrico Moretti - Direzione art  
Ordine Ing. di Milano n. 16237

VISTO IL RESP. DEL PROCEDIMENTO  
Ing. Raffaele Franco Corso

PROGETTO: 06 - OPERE D'ARTE  
06.08 - Opere d'arte minori - Opere di sostegno  
06.08.05 - Muro di sostegno - Svincolo di Cerchiaia (OS.05)  
Planimetria, Prospetto e sezioni trasversali

PROGETTO	LV. PROG.	N. PROG.	NOME FILE	REVISIONE	SCALA
D			T00055GET01018.pdf		1:100-1:50
C					
B	Revisione per istruttoria ANAS				
A	Emissione	08/08/2020			
REV.	DESCRIZIONE	DATA	REDDATO	VERIFICATO	APPROVATO