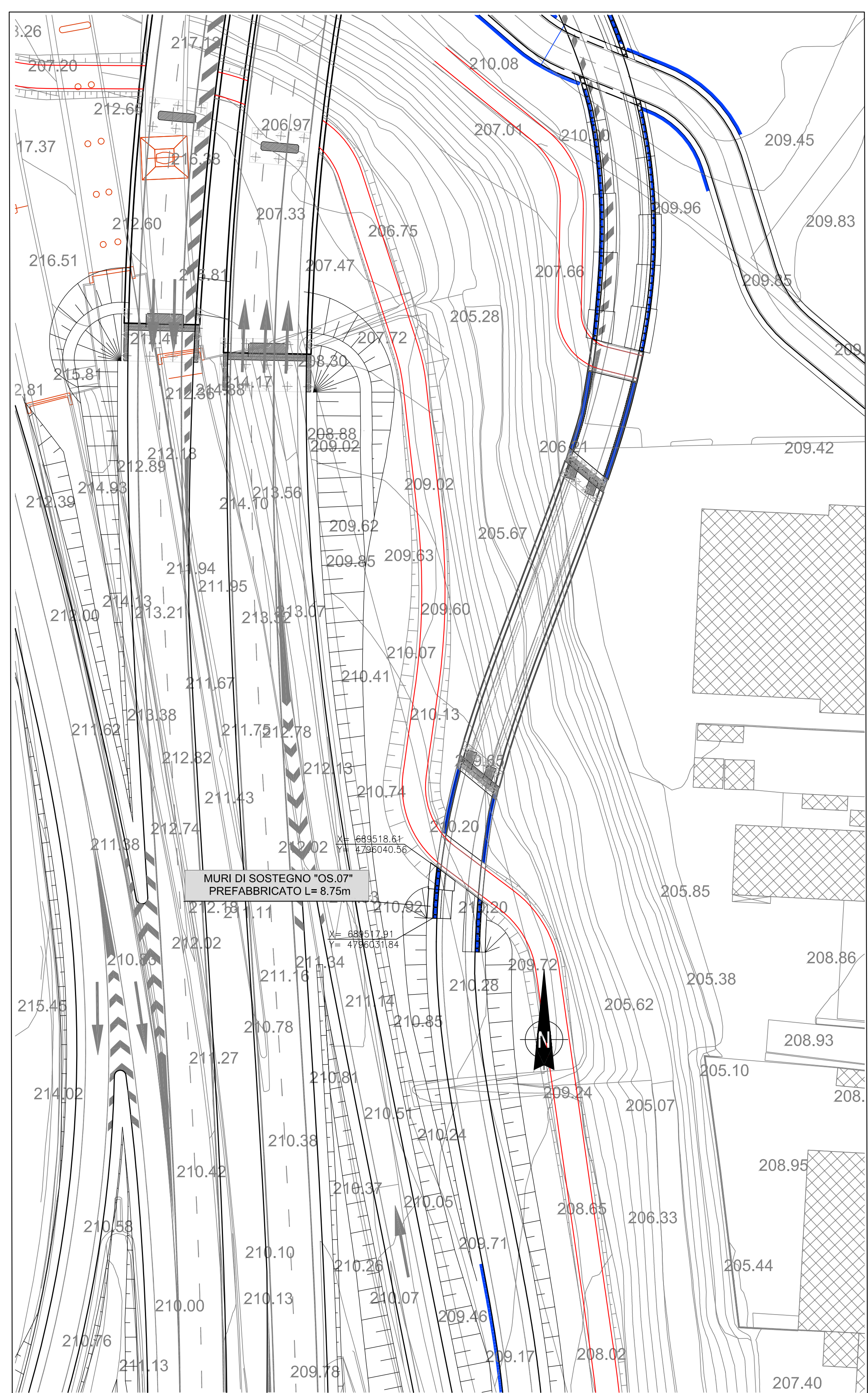
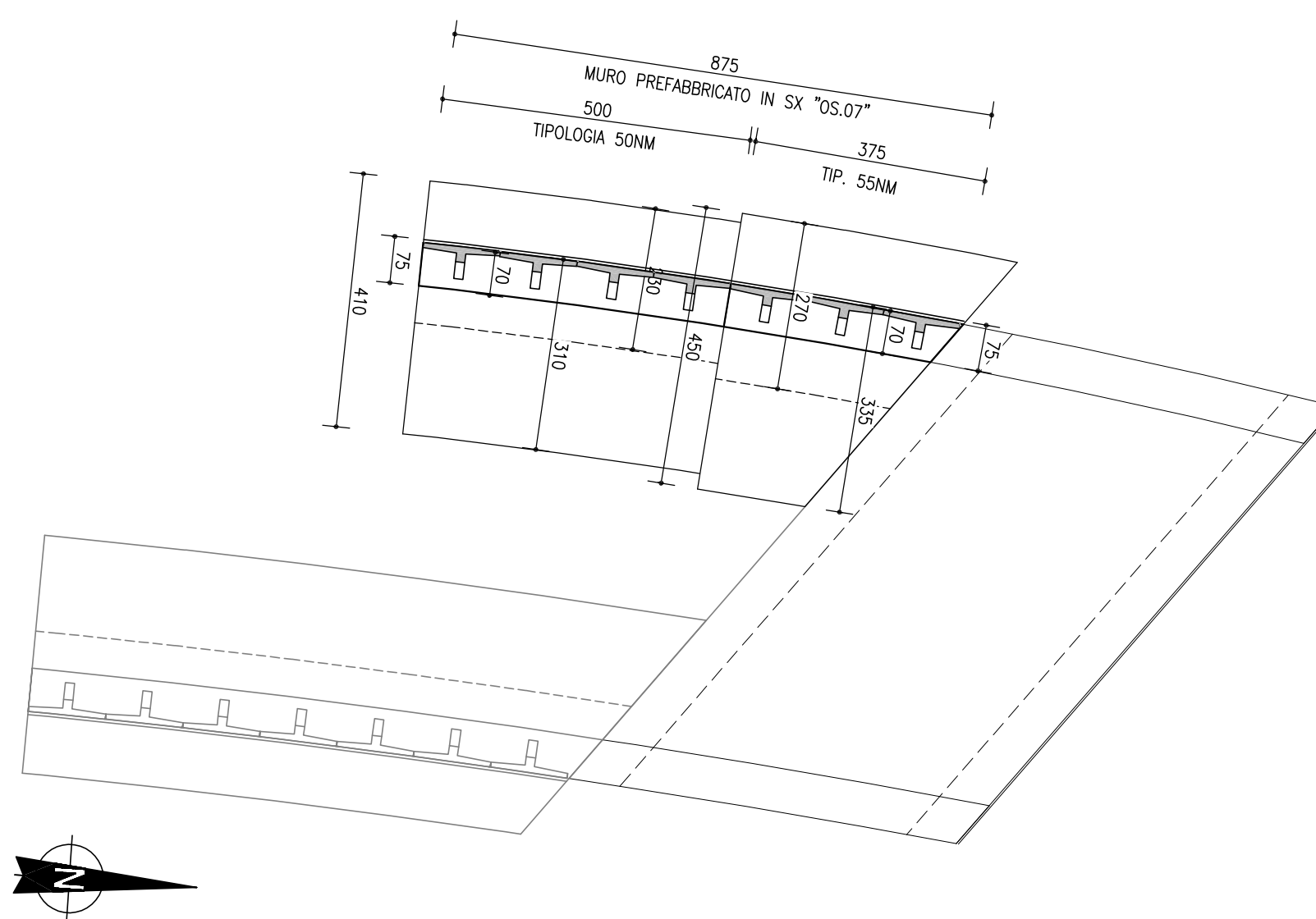


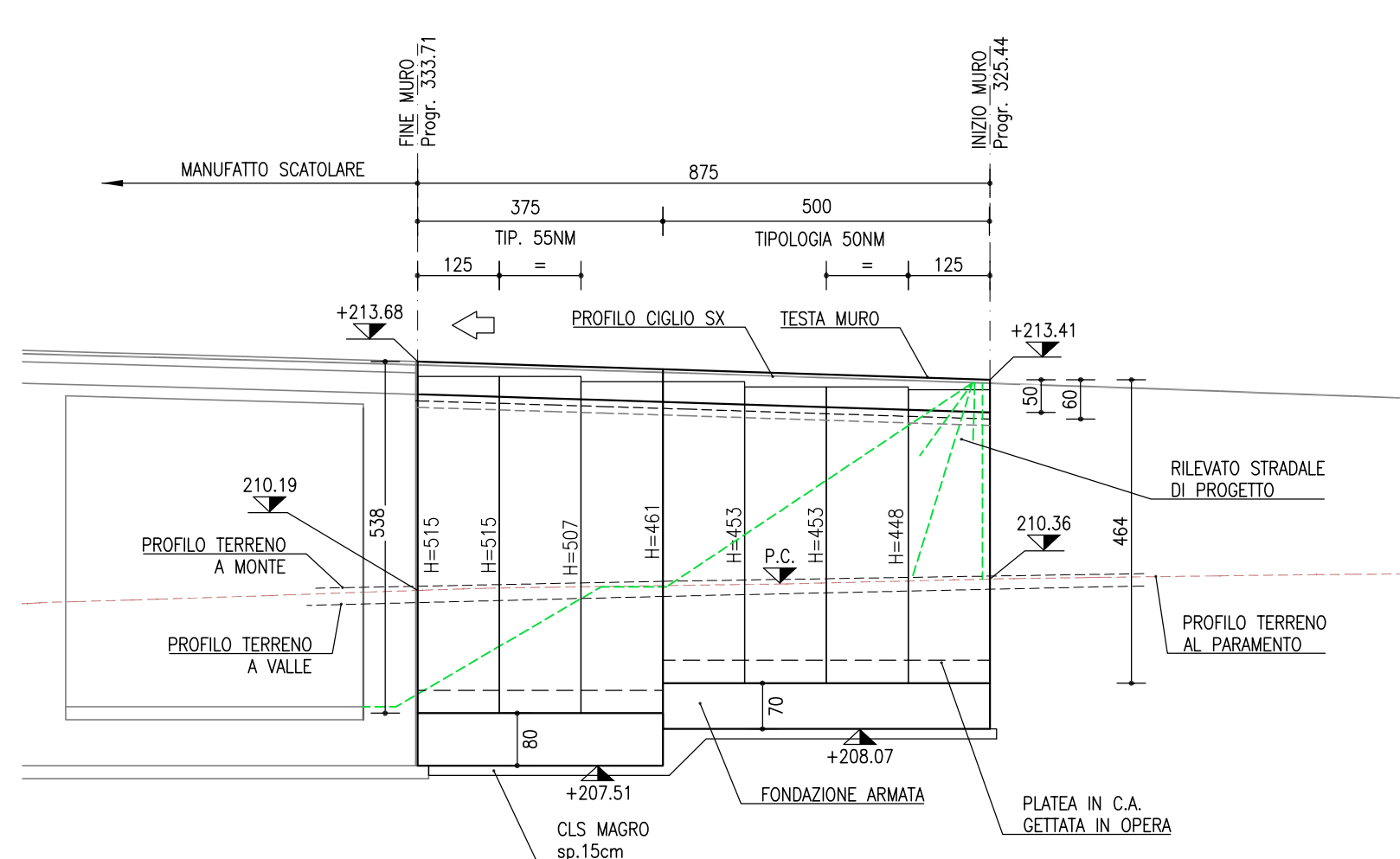
STRALCIO PLANIMETRICO  
SCALA 1:500



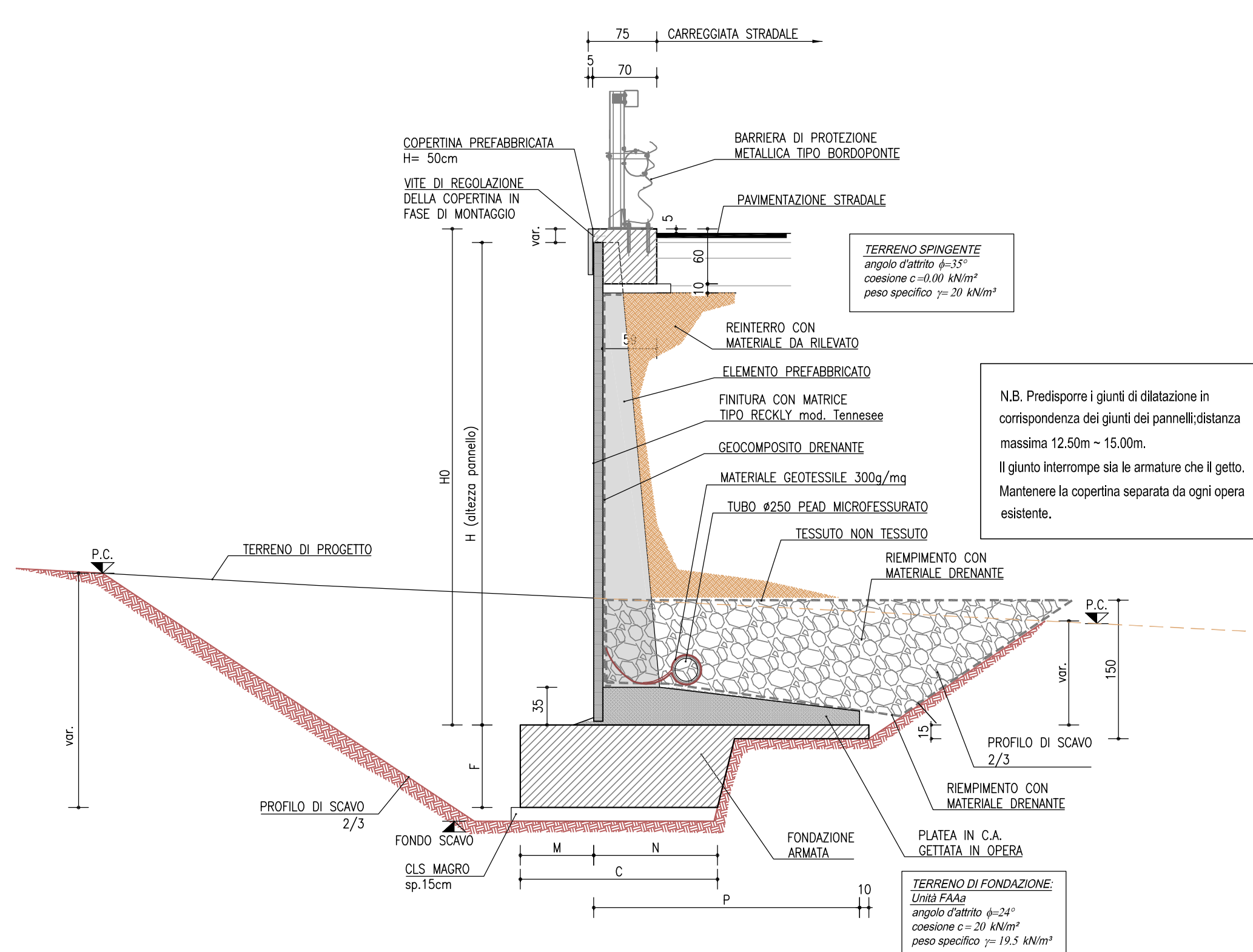
PIANTA  
SCALA 1:100



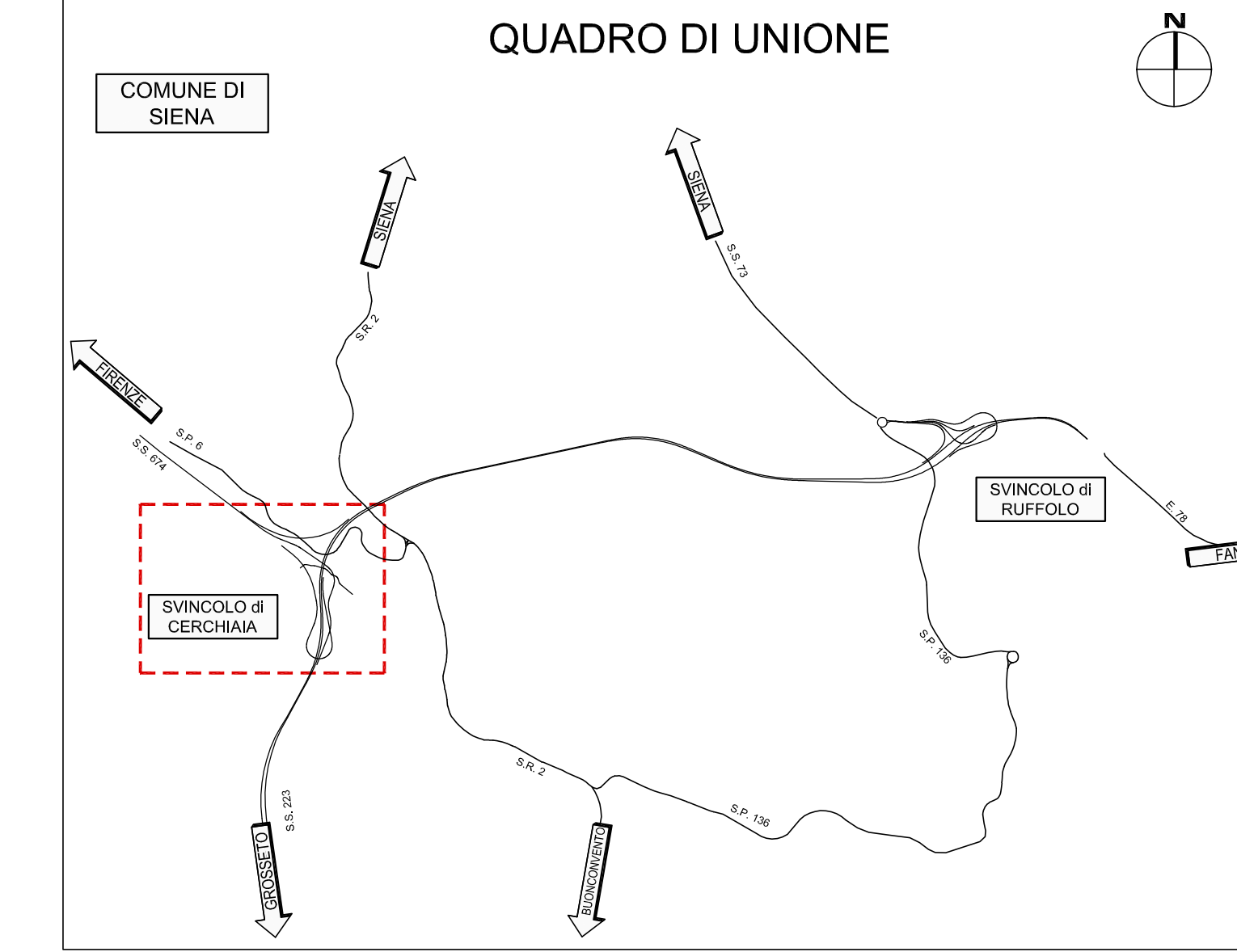
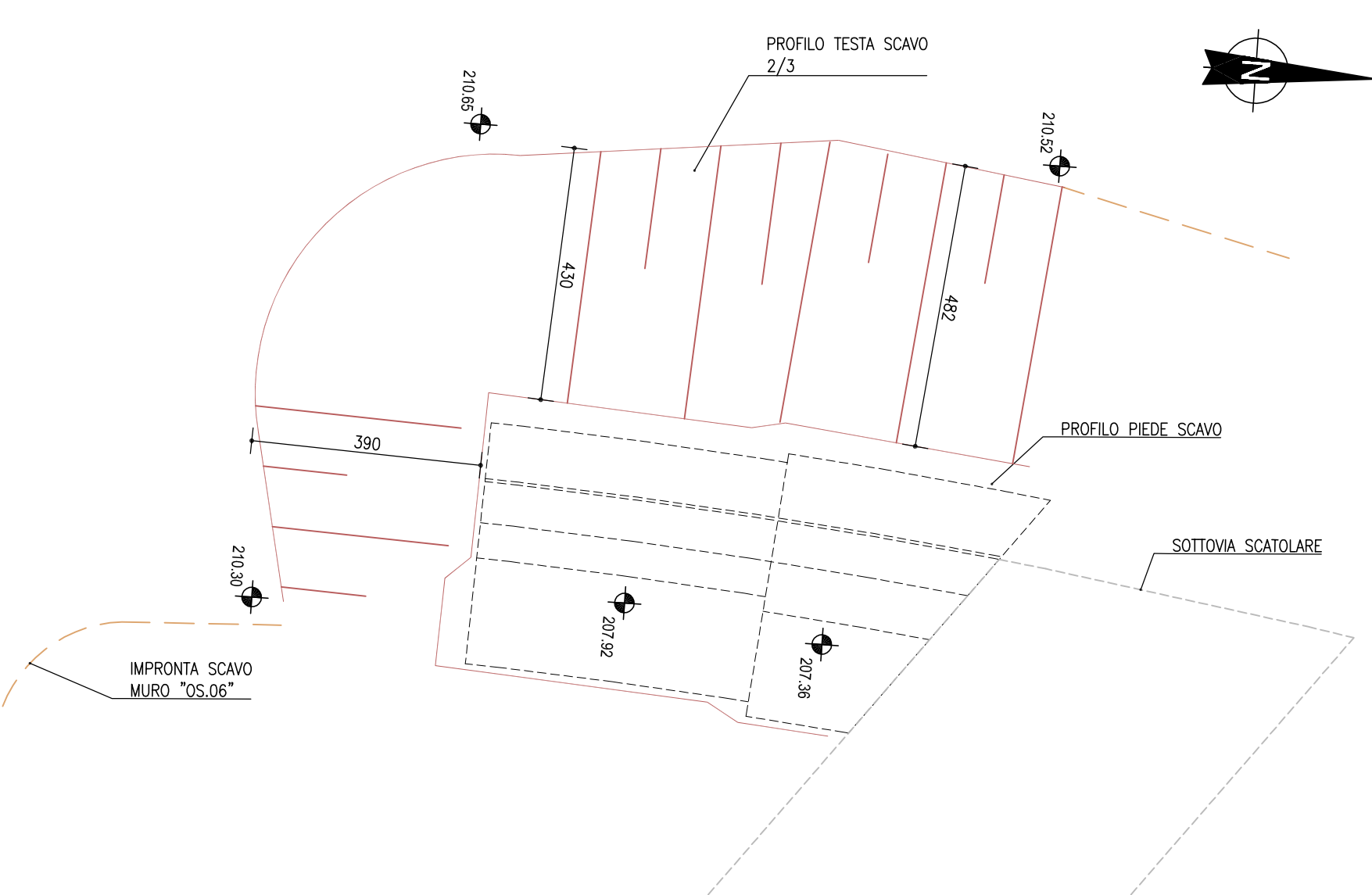
MURO PREFABBRICATO "OS.07"  
PROSPETTO LONGITUDINALE IN SX  
SCALA 1:100



ELEMENTO PREFABBRICATO TIPO NM - Hmin.464 max.538  
SEZIONE TRASVERSALE TIPO  
SCALA 1:50



PIANTA SCAVI  
SCALA 1:100



**anas**  
GRUPPO FS ITALIANE Direzione Progettazione e Realizzazione Lavori

S.G.C. E78 GROSSETO-FANO  
Tratto Siena Bettolle (A1)  
Adeguamento a 4 corsie del tratto Siena-Ruffolo (Lotto 0)

PROGETTO DEFINITIVO COD. FI-81

R.T.I. di PROGETTAZIONE: Mandataria Mandante

PROGETTISTI:  
Ing. Riccardo Formichi - Pro. Ter. srl (Integratore prestazioni specialistiche)  
Ordine Ing. di Milano n. 16545  
Ing. Alberto Biondi - Enea s.r.l.  
Ordine Ing. di Milano n. 16951

IL GEOLOGO:  
Geol. Geol. Massimo Mazzonaro - Pro. Ter. srl  
Abto. Geol. Lombardia n. 4782

COORDINATORE PER LA SICUREZZA IN FASE DI PROGETTAZIONE:  
Ing. Carlo Martelli - Enea s.r.l.  
Ordine Ing. di Milano n. 16217

VISTO IL RESP. DEL PROCEDIMENTO:  
Ing. Raffaele Franco Carro

PROTOCOLLO DATA

06 - Opere d'arte  
06.08 - Opere d'arte minori - Opere di sostegno  
06.08.07 - Muro di sostegno - Svincolo di Cerchiaia (OS.07)  
Planimetria, prospetto e sezioni trasversali

| PROGETTO        | UV | PROG. | N. PROG. | REVISIONE | SCALA    |
|-----------------|----|-------|----------|-----------|----------|
| D/P/F/I/O/O/8/1 | D  | 2/0   |          | B         | 1:100/50 |

| REV. | DESCRIZIONE                    | DATA         | REDATTO | VERIFICATO | APPROVATO |
|------|--------------------------------|--------------|---------|------------|-----------|
| D    |                                |              |         |            |           |
| C    |                                |              |         |            |           |
| B    | Revisione per istruttoria ANAS | Maggi 2021   | MAU     | MARTIGNONI | RIVALDI   |
| A    | Emissione                      | Ottobre 2020 | MAU     | MARTIGNONI | RIVALDI   |

| Appell | SERIE uNM |      |      |      |      |      | Prof. | Volume fond. | Volume platea |
|--------|-----------|------|------|------|------|------|-------|--------------|---------------|
|        | H0        | C    | F    | M    | N    | P    |       |              |               |
| u50NM  | 5,00      | 2,30 | 0,70 | 1,00 | 1,30 | 3,10 | 2,32  | 1,61         | 0,921         |
| u55NM  | 5,50      | 2,70 | 0,80 | 1,15 | 1,55 | 3,35 | 2,60  | 2,16         | 1,065         |