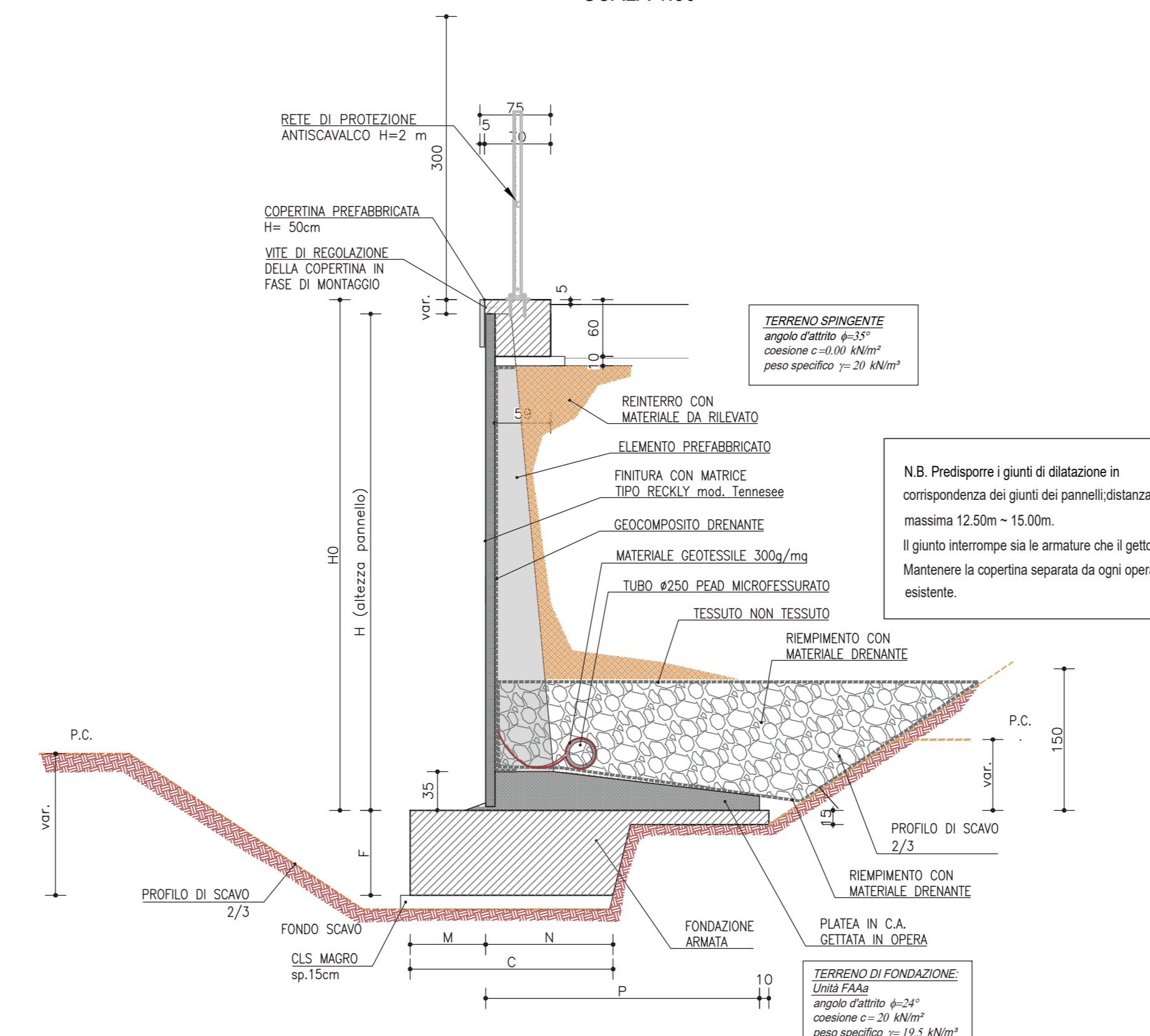


ELEMENTO PREFABBRICATO TIPO NM - Hmin.225 max.700  
SEZIONE TRASVERSALE TIPO  
SCALA 1:50



| Appell | SERIE uNM |                       |      |      |      |      |        |            |              |       |
|--------|-----------|-----------------------|------|------|------|------|--------|------------|--------------|-------|
|        | Altezze   | Dimensioni fondazioni |      |      |      |      | Platea | Pref. Peso | Volume getti |       |
|        |           | H0                    | C    | F    | M    | N    |        |            | P            | fond. |
| m      | m         | m                     | m    | m    | m    | m    | t      | m3/m       | m3/m         |       |
| u25NM  | 2.50      | 1.50                  | 0.50 | 0.55 | 0.95 |      |        |            |              |       |
| u30NM  | 3.00      | 1.50                  | 0.50 | 0.55 | 0.95 |      |        |            |              |       |
| u35NM  | 3.50      | 1.80                  | 0.50 | 0.70 | 1.10 | 2.35 | 1.47   | 0.90       | 0.544        |       |
| u40NM  | 4.00      | 1.80                  | 0.50 | 0.70 | 1.10 | 2.60 | 1.74   | 0.90       | 0.649        |       |
| u45NM  | 4.50      | 2.30                  | 0.70 | 1.00 | 1.30 | 2.85 | 2.02   | 1.61       | 0.795        |       |
| u50NM  | 5.00      | 2.30                  | 0.70 | 1.00 | 1.30 | 3.10 | 2.32   | 1.61       | 0.921        |       |
| u55NM  | 5.50      | 2.70                  | 0.80 | 1.15 | 1.55 | 3.35 | 2.60   | 2.16       | 1.065        |       |
| u60NM  | 6.00      | 2.70                  | 0.80 | 1.15 | 1.55 | 3.60 | 2.93   | 2.16       | 1.220        |       |
| u65NM  | 6.50      | 3.10                  | 0.90 | 1.25 | 1.85 | 3.85 | 3.24   | 2.79       | 1.385        |       |
| u70NM  | 7.00      | 3.10                  | 0.90 | 1.25 | 1.85 | 4.10 | 3.60   | 2.79       | 1.560        |       |

PROGETTISTI:  
Ing. Riccardo Farnicini - Pro. Ter. srl (Integratore prestazioni specialistiche)  
Ordine Ing. di Milano n. 18045  
Ing. Stefano Ruffolo - Sinergo SpA  
Ordine Ing. di Venezia n. 2087

IL GEOLOGO:  
Dott. Gian Massimo Mazzarino - Pro. Ter. srl  
Albo Geol. Lombardia n. 4782

COORDINATORE PER LA SICUREZZA IN FASE DI PROGETTAZIONE:  
Ing. Enrico Moretti - Enevita srl  
Ordine Ing. di Milano n. 16237

VISTO IL RESP. DEL PROCEDIMENTO  
Ing. Raffaele Franco Corso

PROTOCOLLO DATA

| CODICE PROGETTO | UV. PROG.                      | N. PROG.     | NOME FILE           | REVISIONE  | SCALA      |
|-----------------|--------------------------------|--------------|---------------------|------------|------------|
| DPFI0081        | D                              | 20           | T000513GETD1018.pdf | B          | 1:100-1:50 |
| D               |                                |              |                     |            |            |
| C               |                                |              |                     |            |            |
| B               | Revisione per istruttoria ANAS | Maggio 2021  | Fabrizio            | Italo      | Milano     |
| A               | Emissione                      | Ottobre 2020 | Milano              | Carlo      | Carlo      |
| REV.            | DESCRIZIONE                    | DATA         | REDATTO             | VERIFICATO | APPROVATO  |