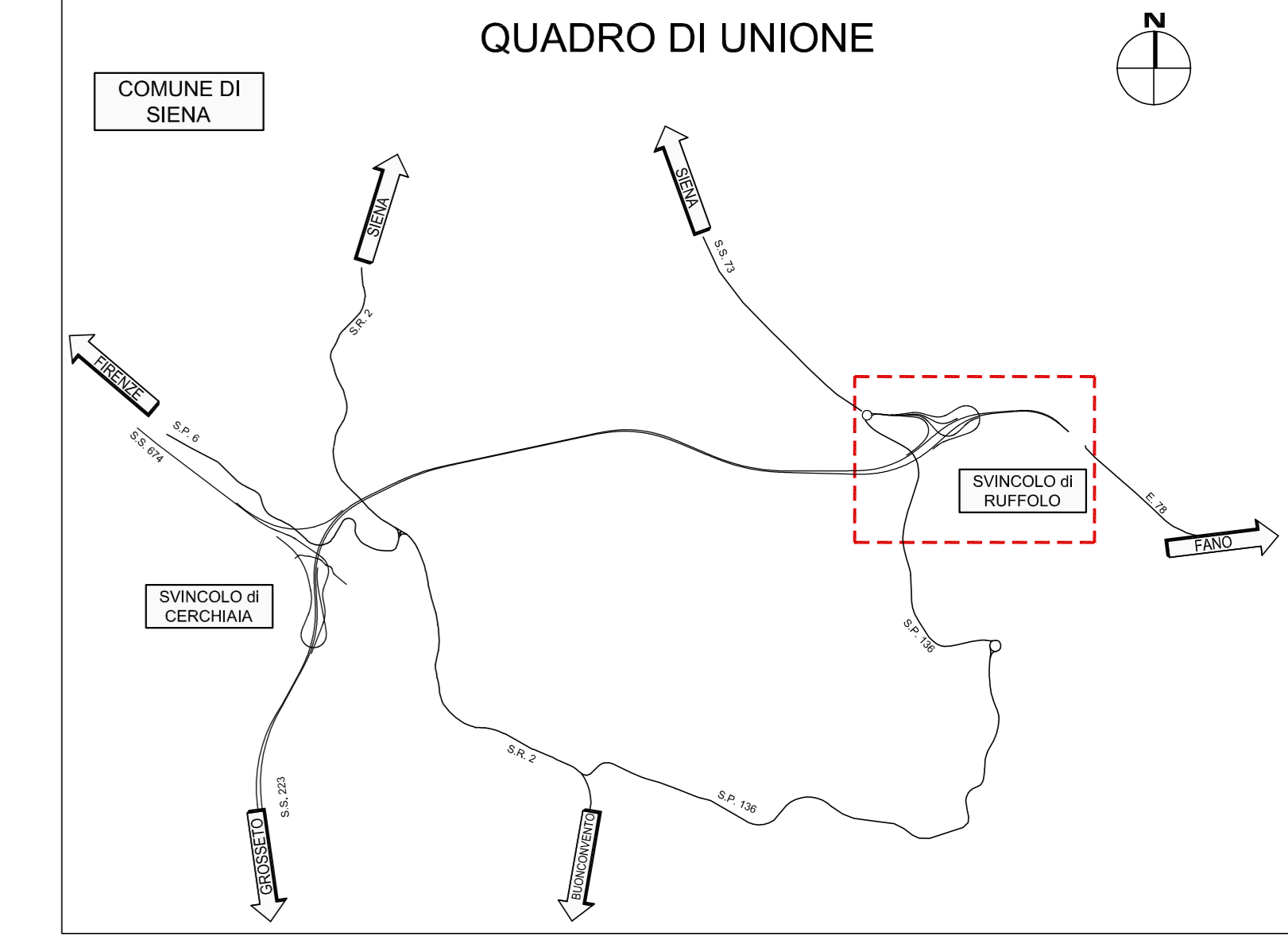
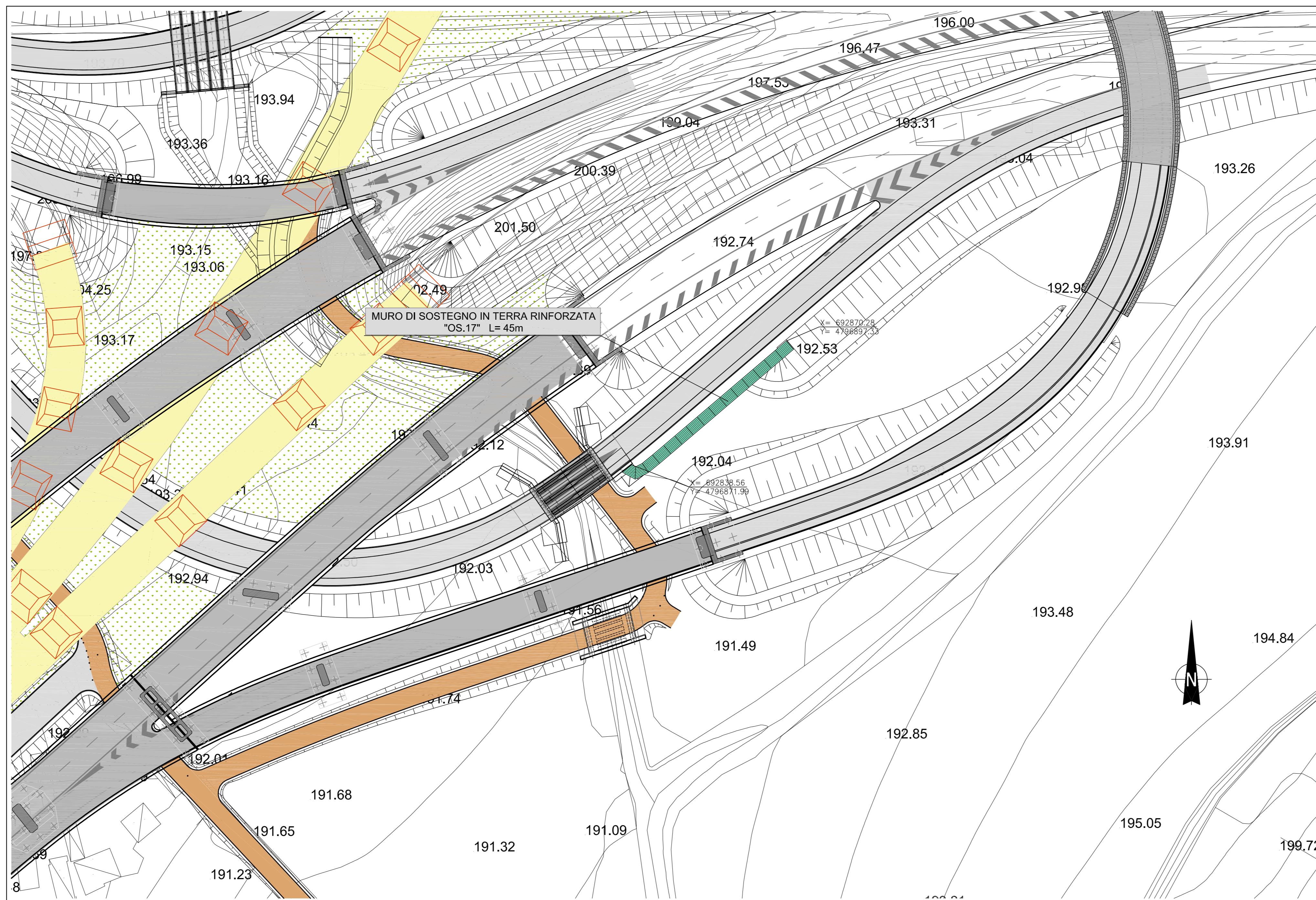
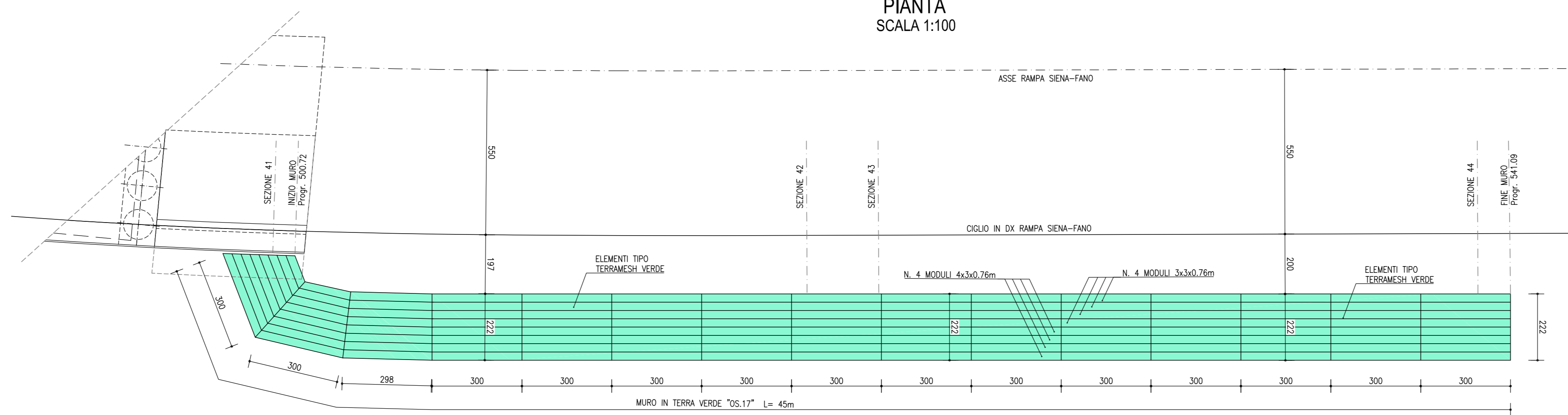


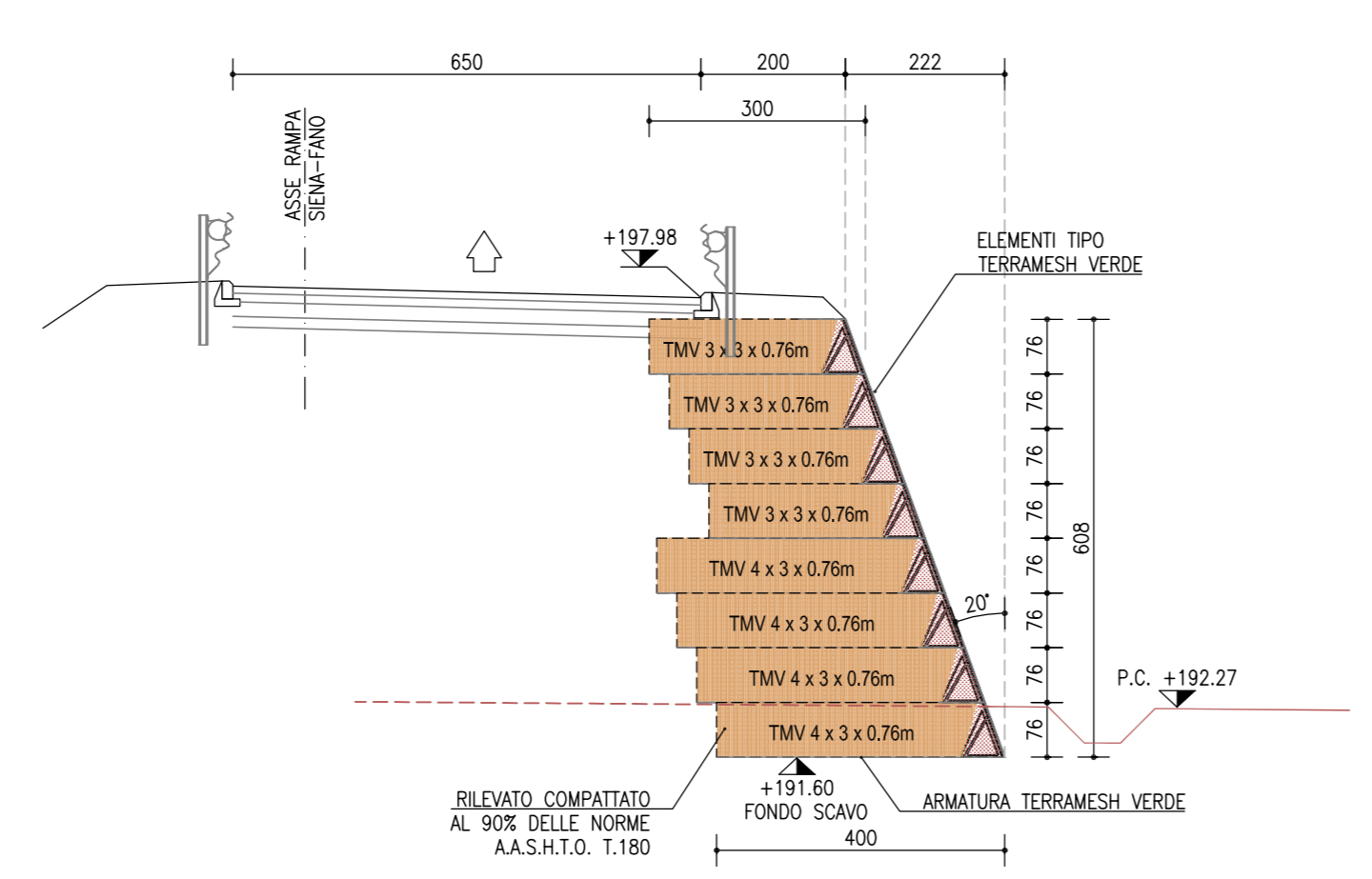
STRALCIO PLANIMETRICO
SCALA 1:500



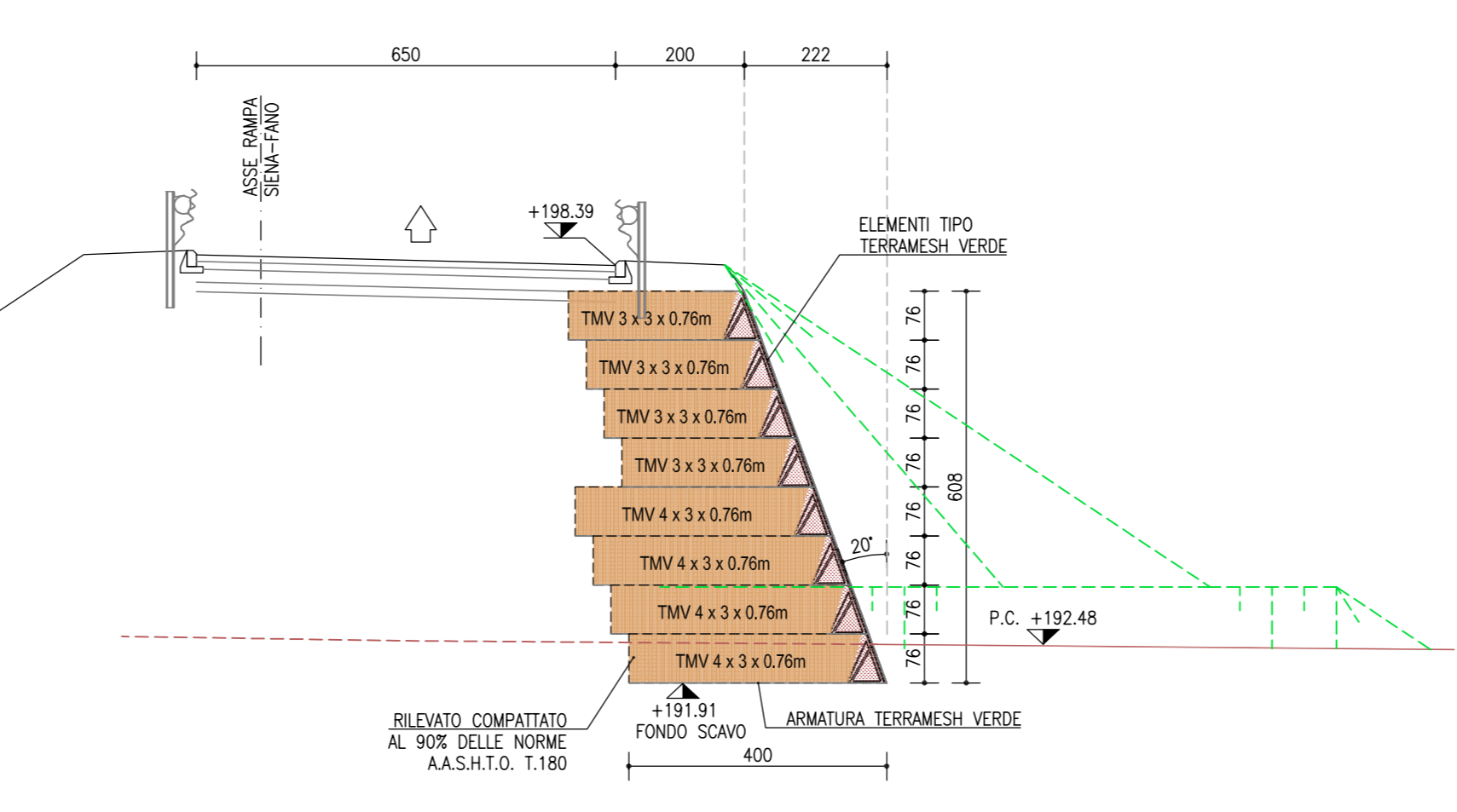
PIANTA
SCALA 1:100



SEZIONE TRASVERSALE n.43
SCALA 1:100



SEZIONE TRASVERSALE n.44
SCALA 1:100



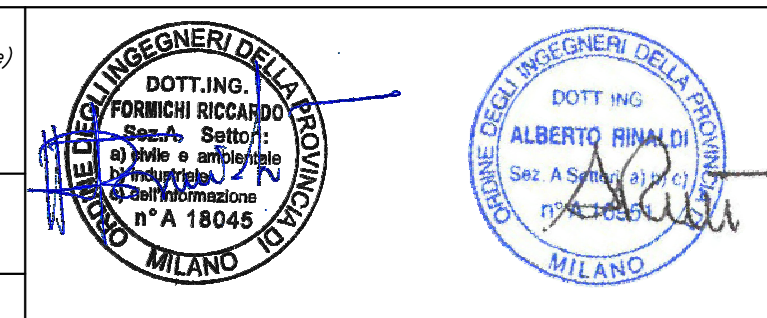
S.G.C. E78 GROSSETO-FANO
Tratto Siena Bettolle (A1)
Adeguamento a 4 corsie del tratto Siena-Ruffolo (Lotto 0)

PROGETTO DEFINITIVO

R.T.I. di PROGETTAZIONE: Mandataria Mandante



PROGETTISTI:
Ing. Riccardo Formisoli - Pro Ter srl (Integratore prestazioni specialistiche)
Ordine Ing. di Milano n. 16542
Ing. Alberto Siodoli - Erre.Lia srl
Ordine Ing. di Milano n. 16551
IL GEOLOGO:
Geol. Gian Massimo Mazzaronico - Pro Ter srl
Albo Geol. Lombardia n. 4782
COORDINATORE PER LA SICUREZZA IN FASE DI PROGETTAZIONE:
Ing. Carlo Marretti - Erre.Lia srl
Ordine Ing. di Milano n. 16217
VISTO IL RESP. DEL PROCEDIMENTO:
Ing. Raffaele Franco Carro



06 - Opere d'arte
06.08 - Opere d'arte minori - Opere di sostegno
06.08.17 - Muro di sostegno - Svincolo di Ruffolo (OS.17)
Planimetria e sezioni trasversali

PROGETTO	UN. PROG.	N. PROG.	NOME FILE	REVISIONE	SCALA
D	P	1	TOOCS17GETD101B.pdf	B	1:500/100
C					
B	Revisione per istruttoria ANAS	Maggi 2021			
A	Emissione	Ottobre 2020			
REV.	DESCRIZIONE	DATA	REDATTO	VERIFICATO	APPROVATO