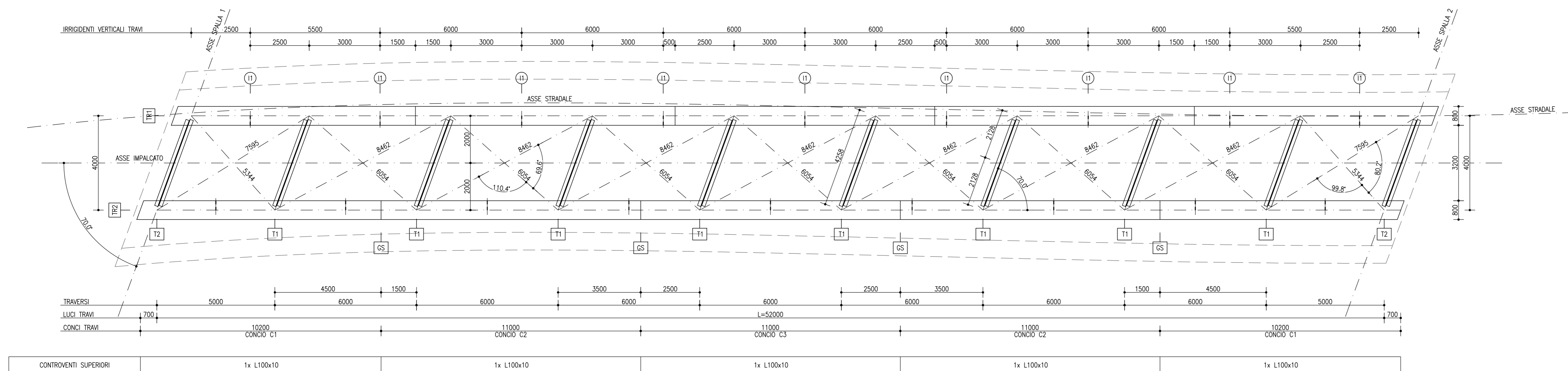


PIANTA SUPERIORE  
SCALA 1:100



**NOTE**

LEGENDA: **GS** GIUNTO SALDATO

NOTA TRAVI: LE POSIZIONI DELLE PIATTABANDE IN PIANTA SONO SEMPRE DISCOSTATE PER LA TRAVE DI ALTEZZA TIPICA, OVIERO CON ALTEZZA MEDIA MISURATA SULL'ASSE IMPALCATO. GLI SCOSTAMENTI PLANIMETRICI DELLE PIATTABANDE PER LA ROTAZIONE DEI CIGLI NON SONO DIRETTAMENTE RAPPRESENTATE SUI DISegni. LE PIATTABANDE SONO RAPPRESENTATE IN PIANTA SENZA TENERE CONTO DELLA PENDENZA TRASVERSALE. LA VARIAZIONE DI INCLINAZIONE TRASVERSALE DELLE PIATTABANDE LUNGO L'ASSE DELL'IMPALCATO E' DISCRETIZZATO CON UNO SCOSTAMENTO COSTANTE. LO SCOSTAMENTO VERTICALE IN QUOTA VIENE RECUPERATO CON TACCHI DI SPESORAMENTO PER IL CORRETTO APPOGGIO DELLE LASTRE PREFABBRICATE.

NOTA QUOTATURA: TUTTE LE QUOTE RAPPRESENTATE SONO RIFERITE ALL'ASSE IMPALCATO

NOTA MATERIALI: PER PRESCRIZIONI E DETTAGLI SUI MATERIALI FARE RIFERIMENTO ALL'ELABORATO SPECIFICO

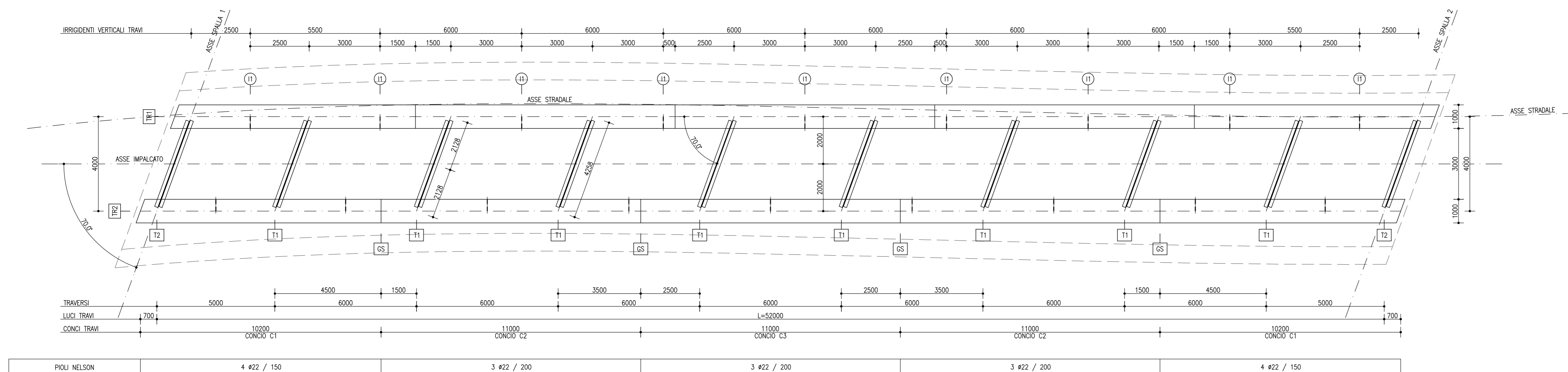
NOTA GENERALE: TUTTE LE MISURE SONO IN MILLIMETRI

NOTA COMPUTI: INCIDENZA ACCIAIO 270 kg/mq SOLETTA

**CARATTERISTICHE CONCI**

CAMPATA	CONCIO	PIATTABANDA SUPERIORE				PIATTABANDA INFERIORE				ALTEZZA TRAVE	ANIMA TRAVE	SALDATURA TIPO				
		B1	H1	B2	H2	B3	H3	B4	H4			S1	S2	S3	S4	
SP1 L=52000	C1	800	20	-	-	1000	30	-	-	2700	18	-	14x14	14x14	-	-
	C2	800	35	-	-	1000	50	-	-	2700	16	-	14x14	14x14	-	-
	C3	800	40	-	-	1000	40	800	20	2700	16	-	14x14	14x14	14x14	-

PIANTA INFERIORE  
SCALA 1:100



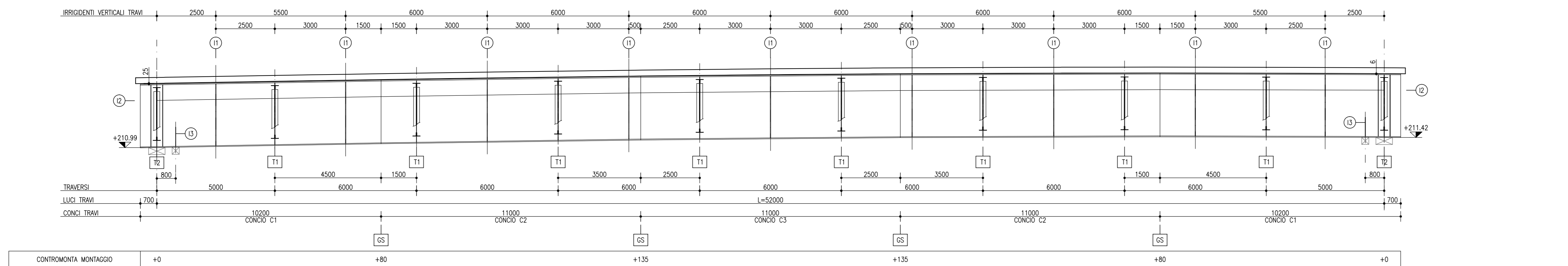
**IRRIGIDENTI VERTICALI**

TIPO	# ANIMA CONCIO	A	B	SALDATURA TIPO
I2	18	400	20	14x14
I3	18	300	15	12x12

**IRRIGIDENTI ORIZZONTALI**

TIPO	# ANIMA CONCIO	A	B	SALDATURA TIPO

PROFILO TRAVI  
(ASSE TR1) - SCALA 1:100



S.G.C. E78 GROSSETO-FANO  
Tratto Siena Bettolle (A1)  
Adeguamento a 4 corsie del tratto Siena-Ruffolo (Lotto 0)

PROGETTO DEFINITIVO cod. FI-81

R.T.I. di PROGETTAZIONE: Mandataria **PRO ITER** Mandante **PRO ITER**

PROGETTISTI:  
Ing. Riccardo Formichi - Pro Iter srl (Integratore prestazioni specialistiche)  
Ordine Ing. di Milano n. 18045  
Ing. Alberto Rinaldi - Erre.v.i.a. srl  
Ordine Ing. di Milano n. 16951

IL GEOLOGO:  
Dott. Geol. Massimo Mezzanatica - Pro Iter srl  
Albo Geol. Lombardia n. A762

COORDINATORE PER LA SICUREZZA IN FASE DI PROGETTAZIONE:  
Ing. Enrico Moretti - Erre.v.i.a. srl  
Ordine Ing. di Milano n. 16237

VISTO: IL RESP. DEL PROCEDIMENTO  
Ing. Raffaele Franco Corso

PROTOCOLLO \_\_\_\_\_ DATA \_\_\_\_\_

**06 - OPERE D'ARTE**  
**06.03.01 - Ponte Torrente Tressa Rampa Gr-Fi svincolo Cerchiara (PO.01)**  
Carpenteria impalcato Tav. 1

PROGETTO	LV. PROG.	N. PROC.	REVISIONE	SCALA
D	P	I	0	1:100
C				
B	Revisione per istruttoria ANAS		Maggio 2021	IMALI
A	Emissione		Ottobre 2020	IMALI
REV.	DESCRIZIONE	DATA	REDATTO	VERIFICATO