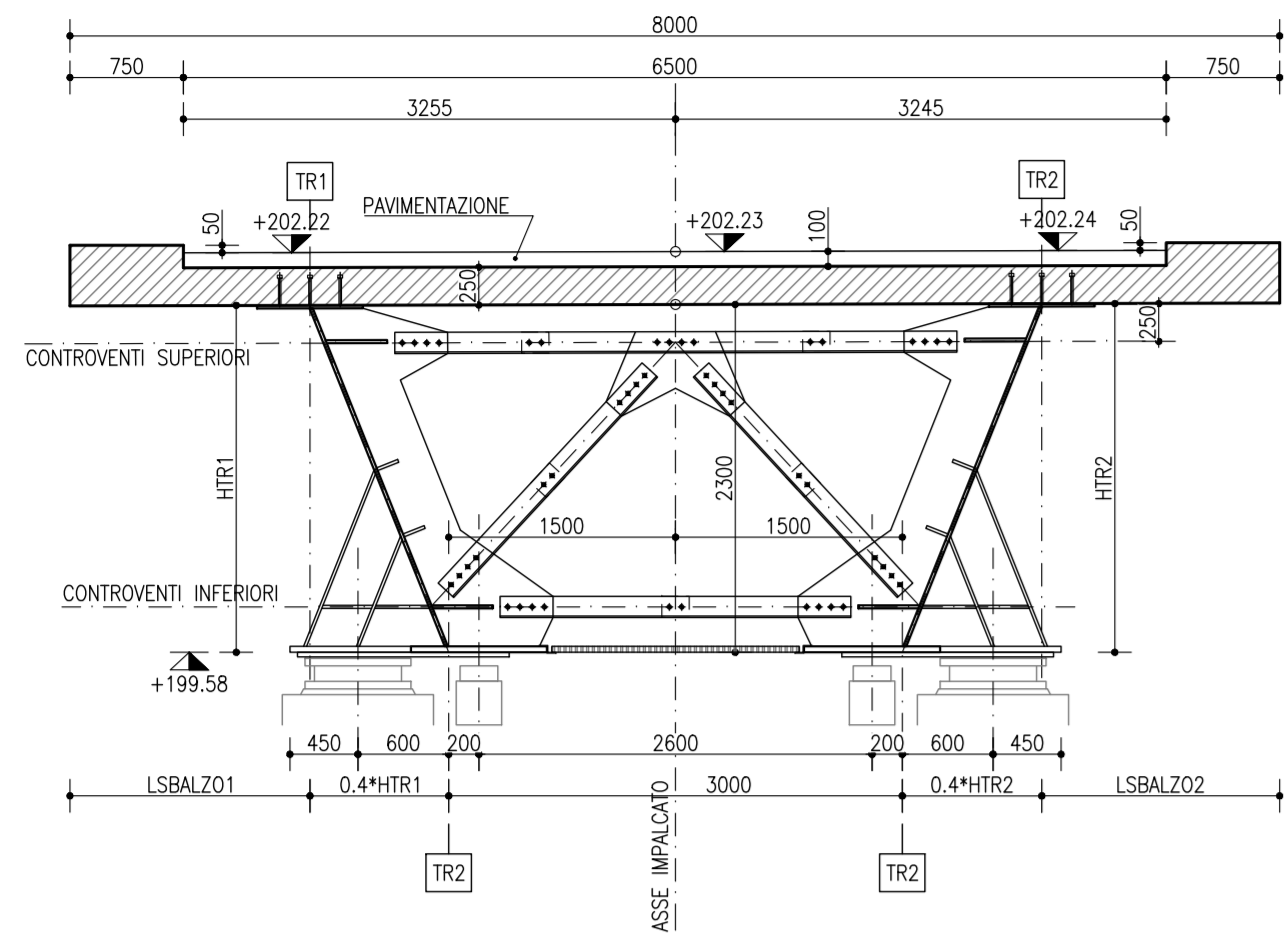
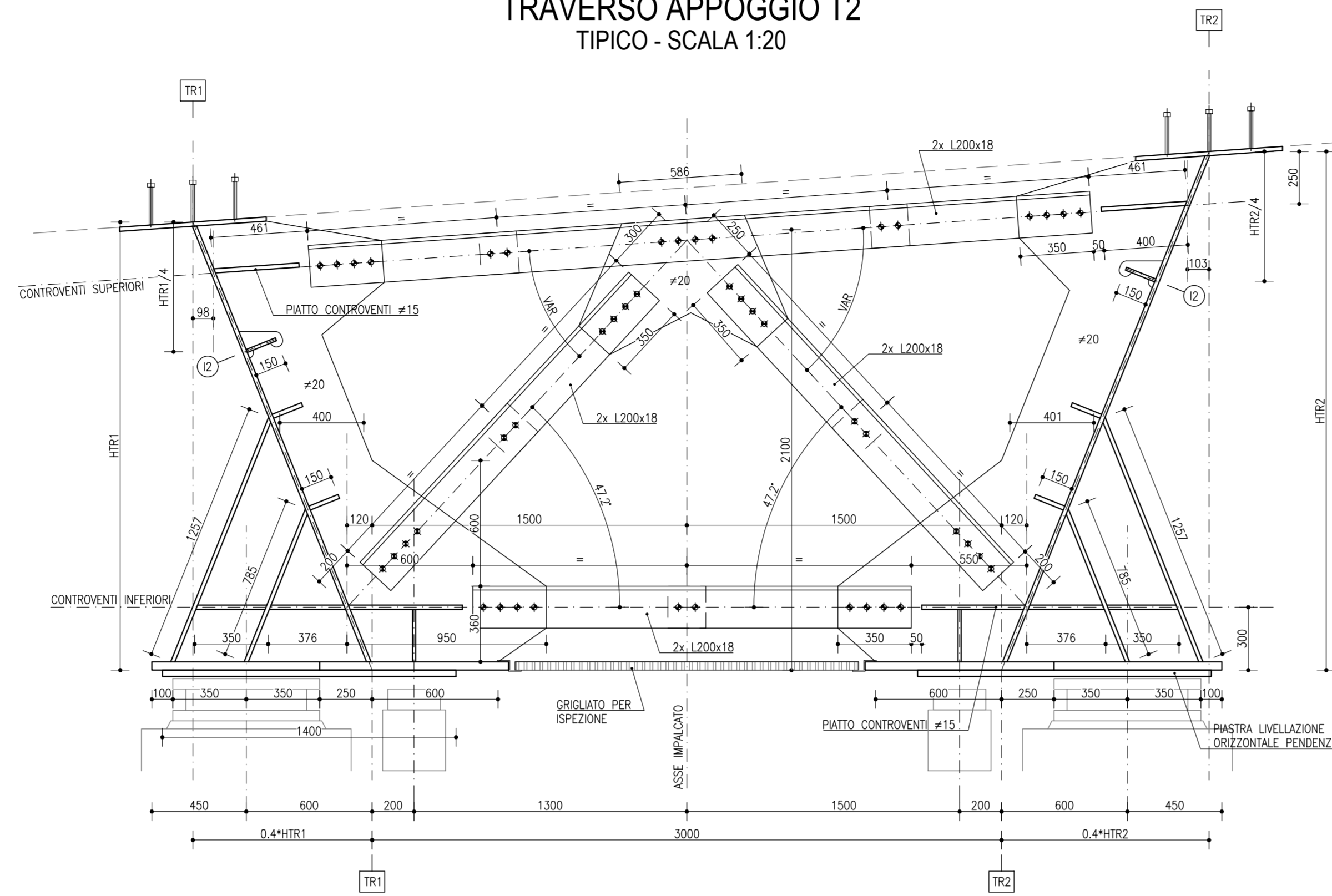


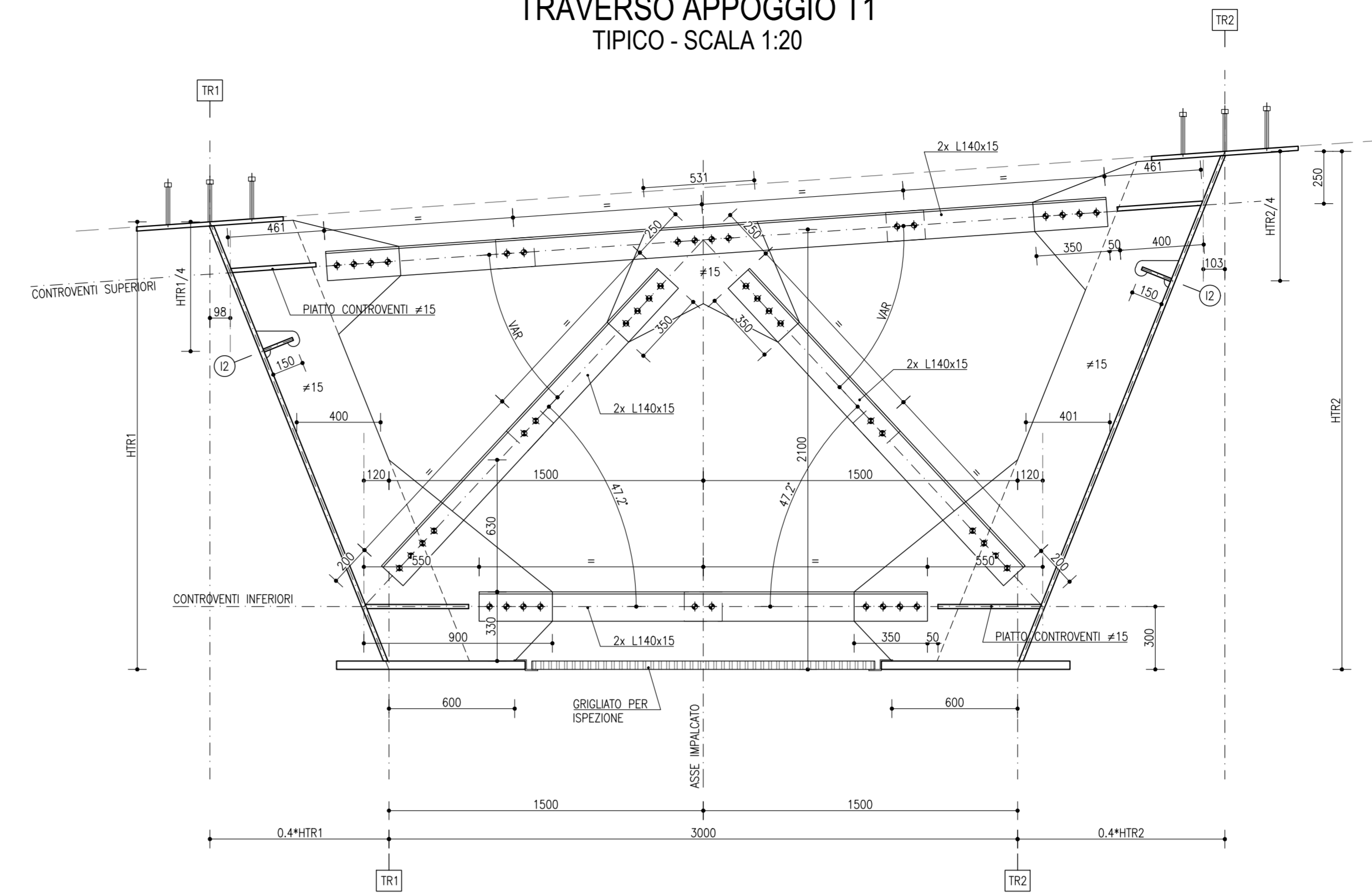
SEZIONE SPALLA R1
SCALA 1:50



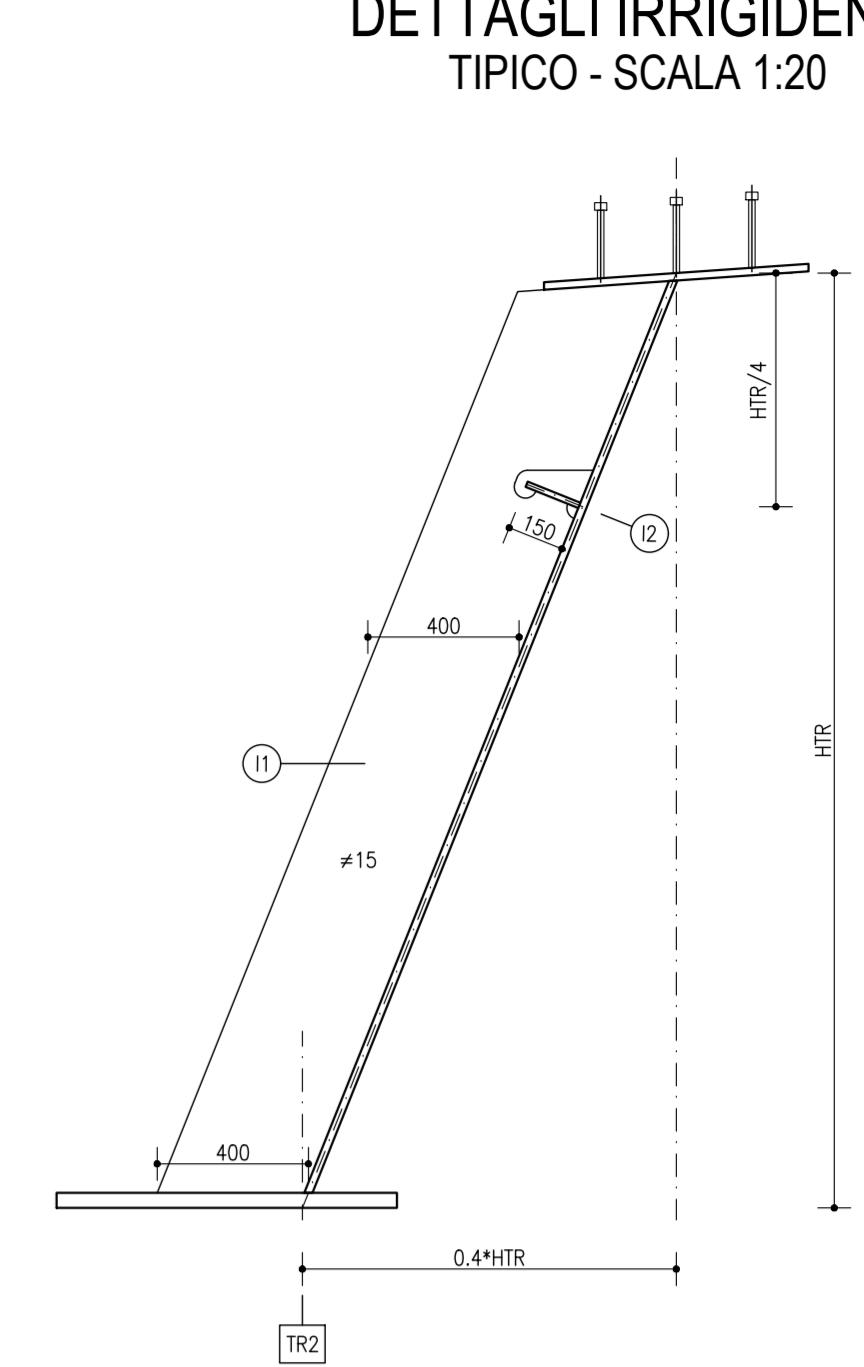
TRAVERSO APPOGGIO T2
TIPICO - SCALA 1:20



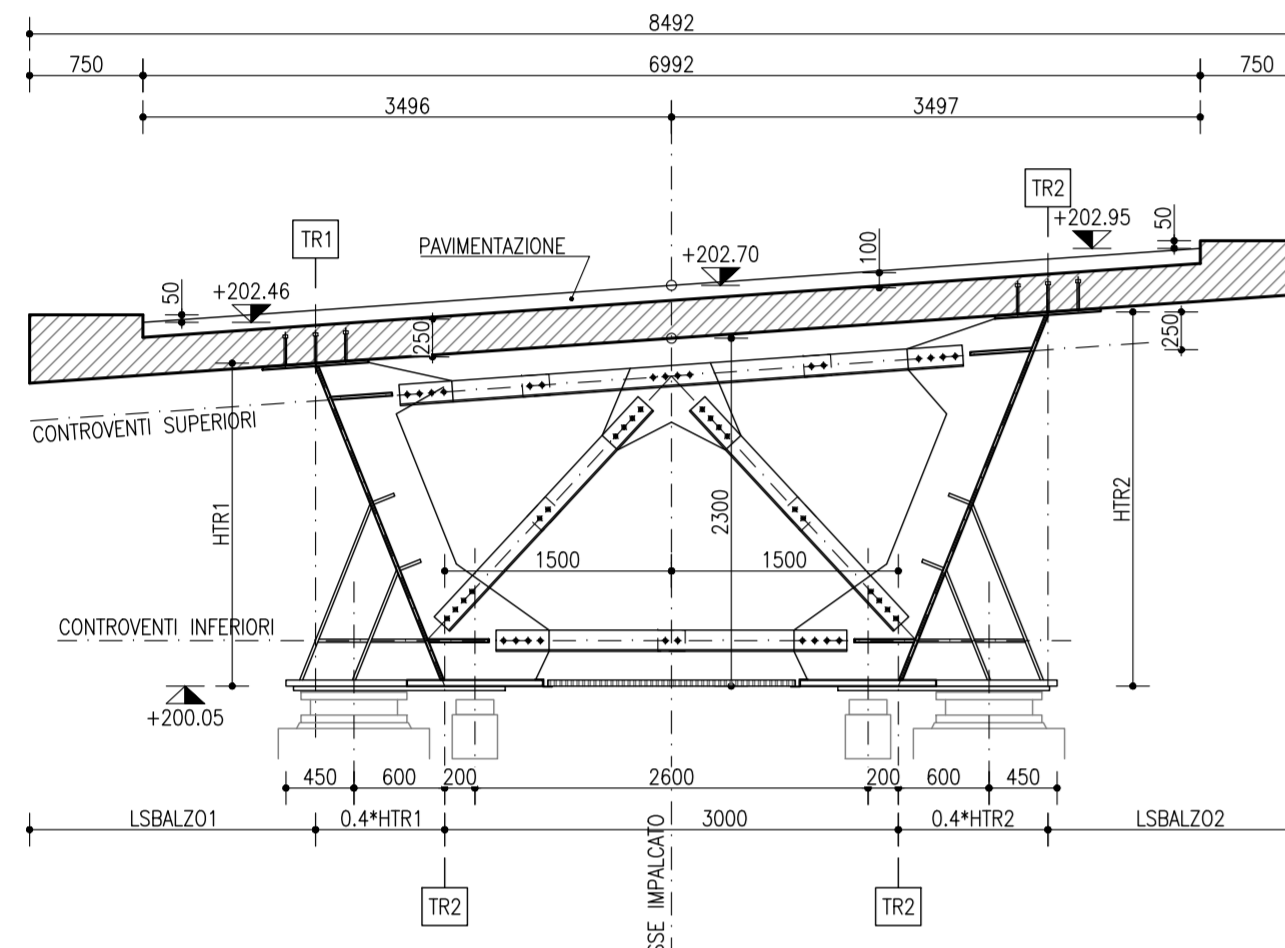
TRAVERSO APPOGGIO T1
TIPICO - SCALA 1:20



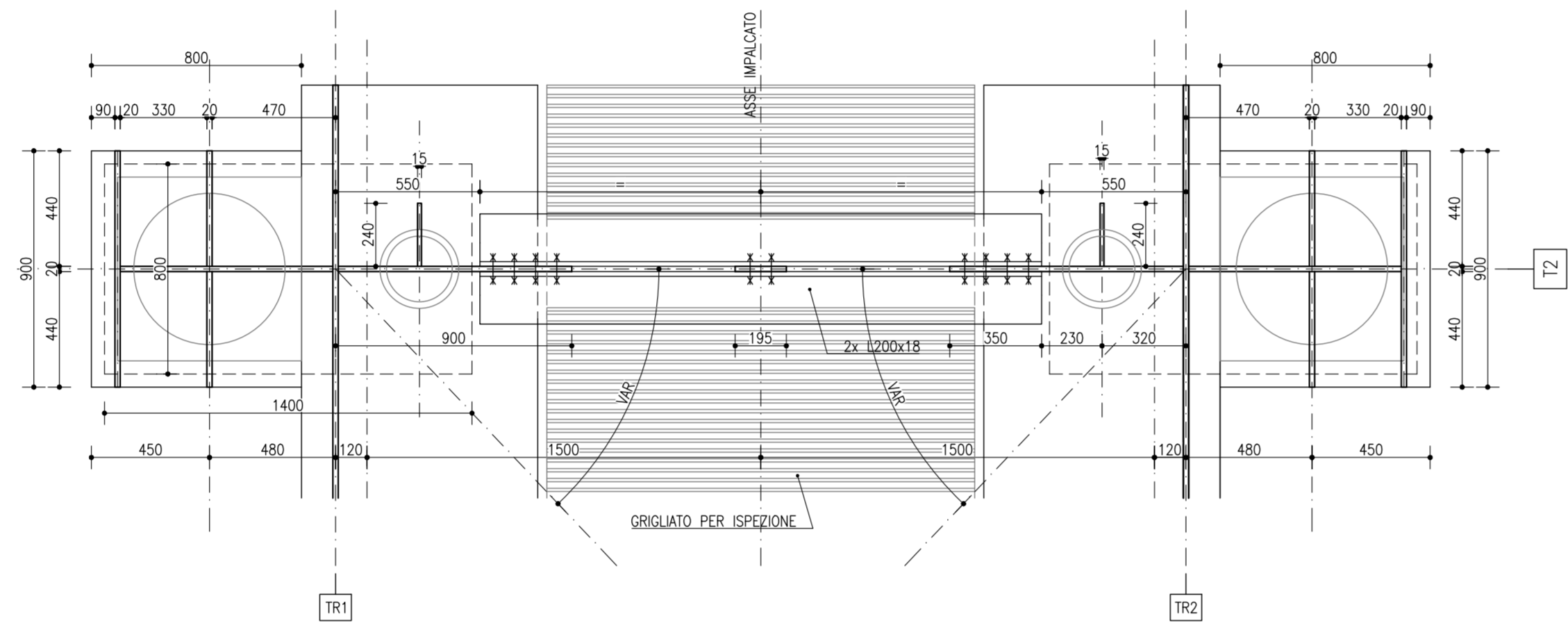
DETTAGLI IRRIGIDENTI
TIPICO - SCALA 1:20



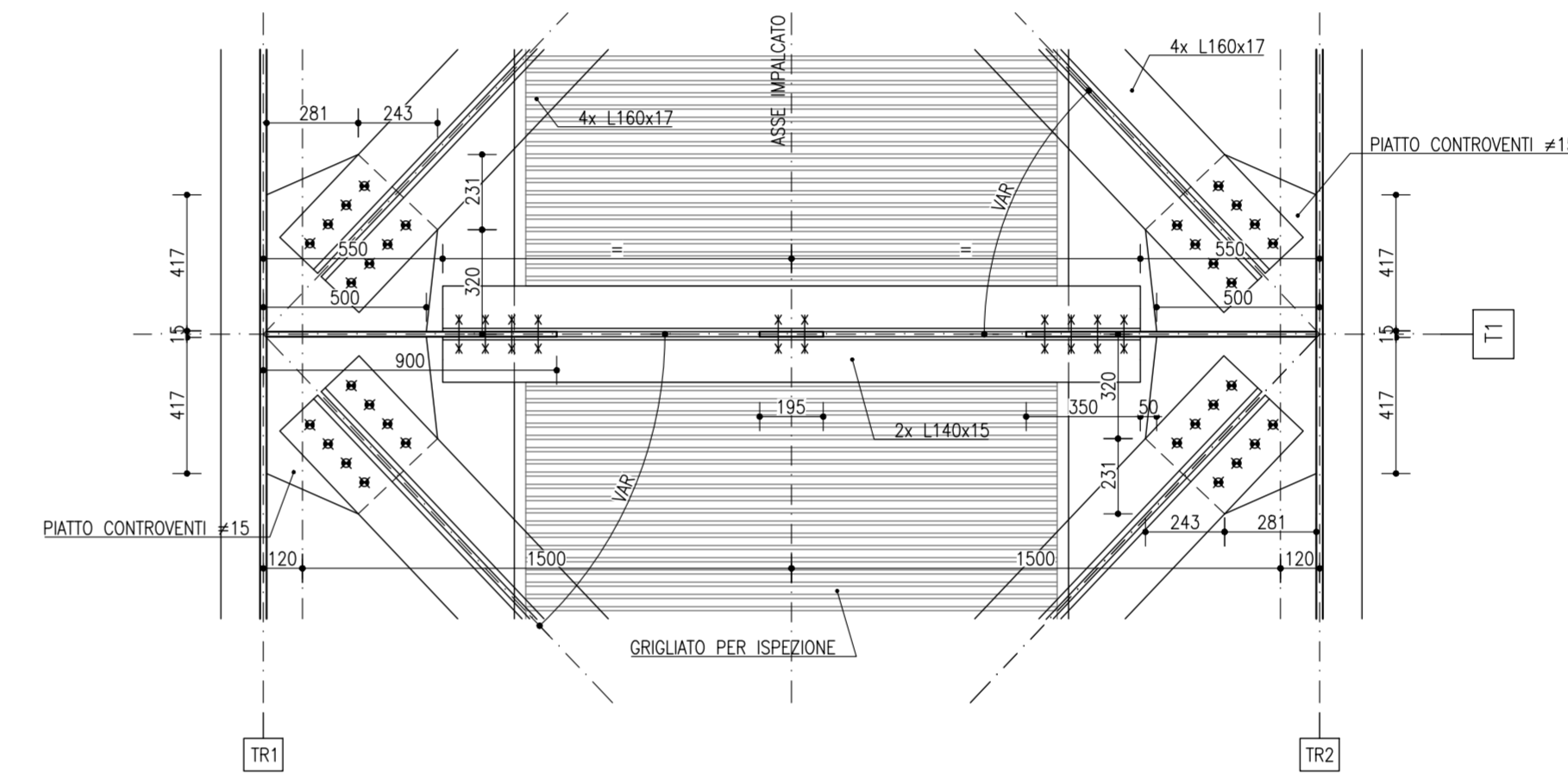
SEZIONE SPALLA R2
SCALA 1:50



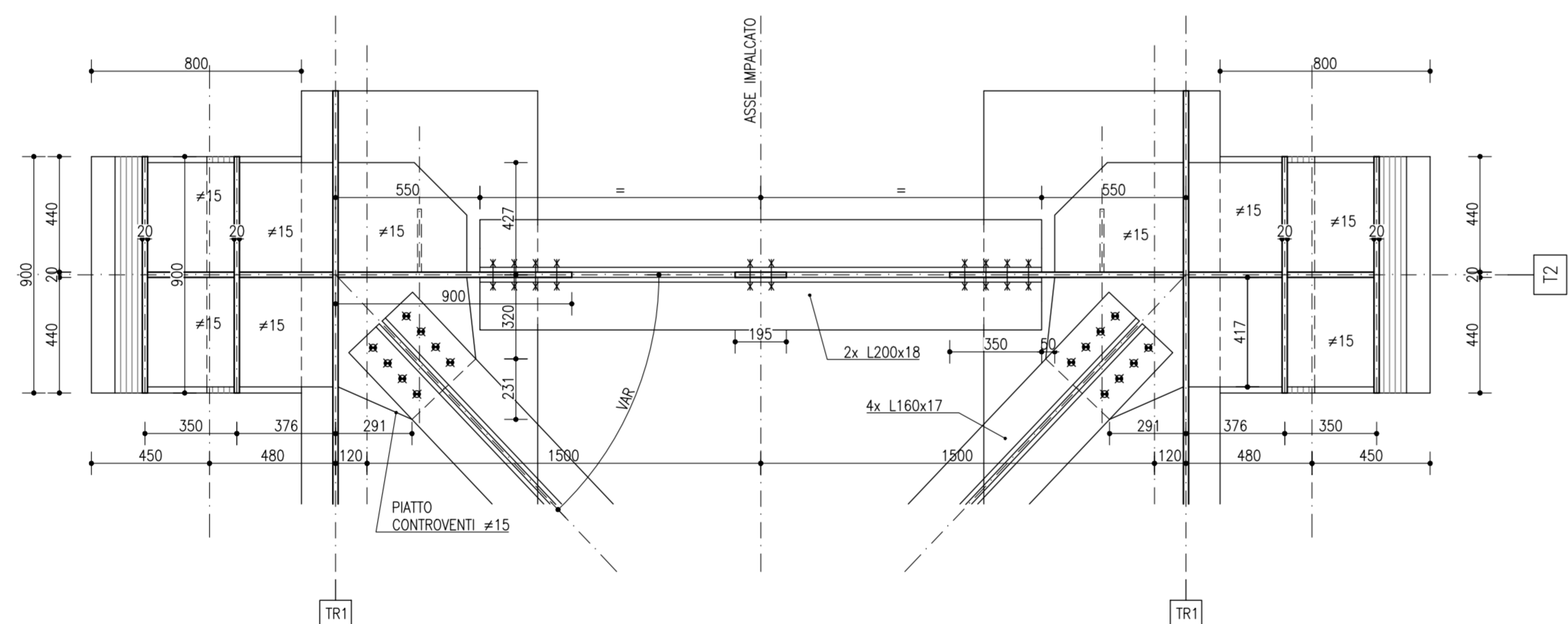
PIANTA PIATTABANDE INFERIORI



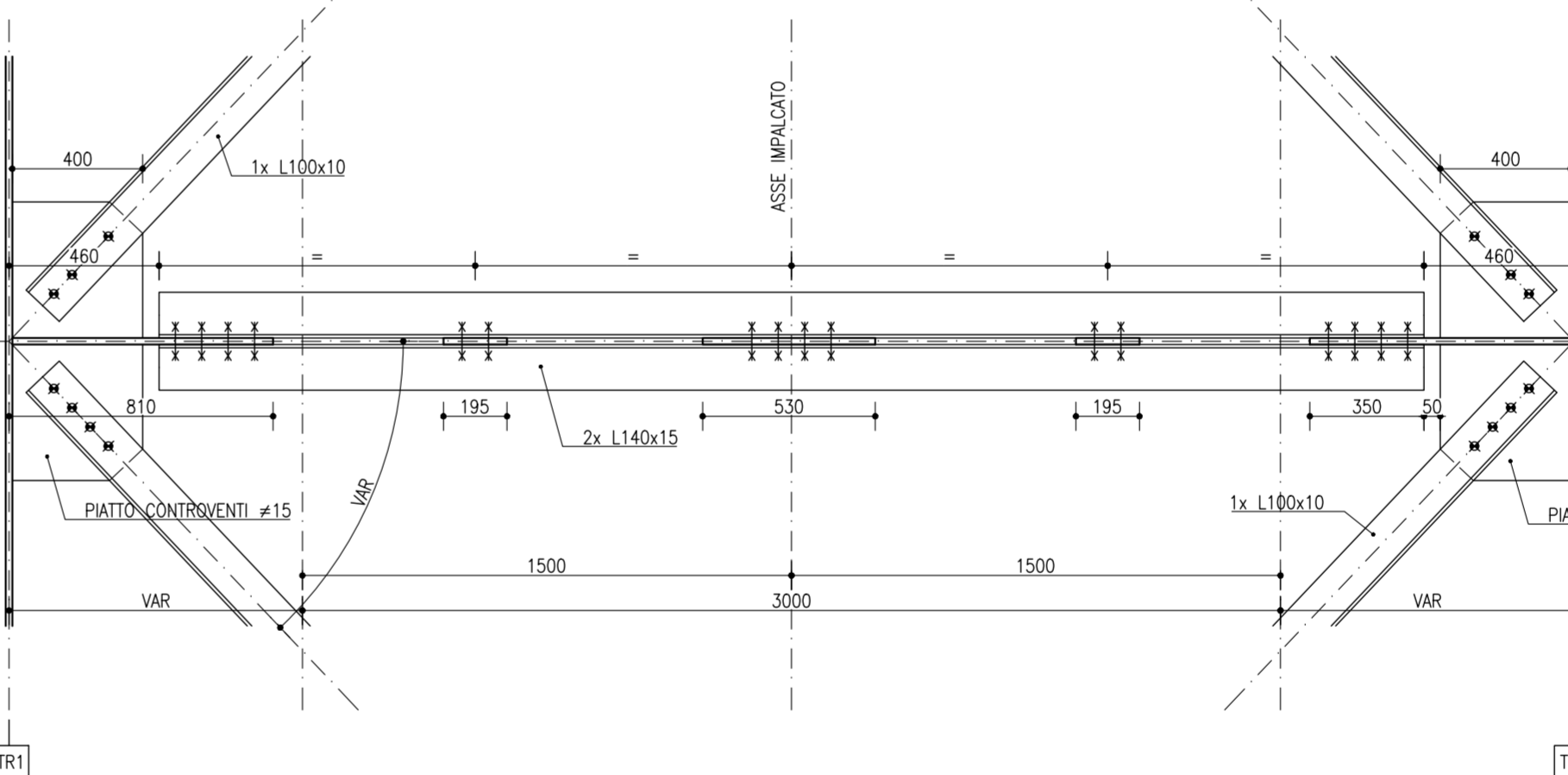
PIANTA CONTROVENTI INFERIORI



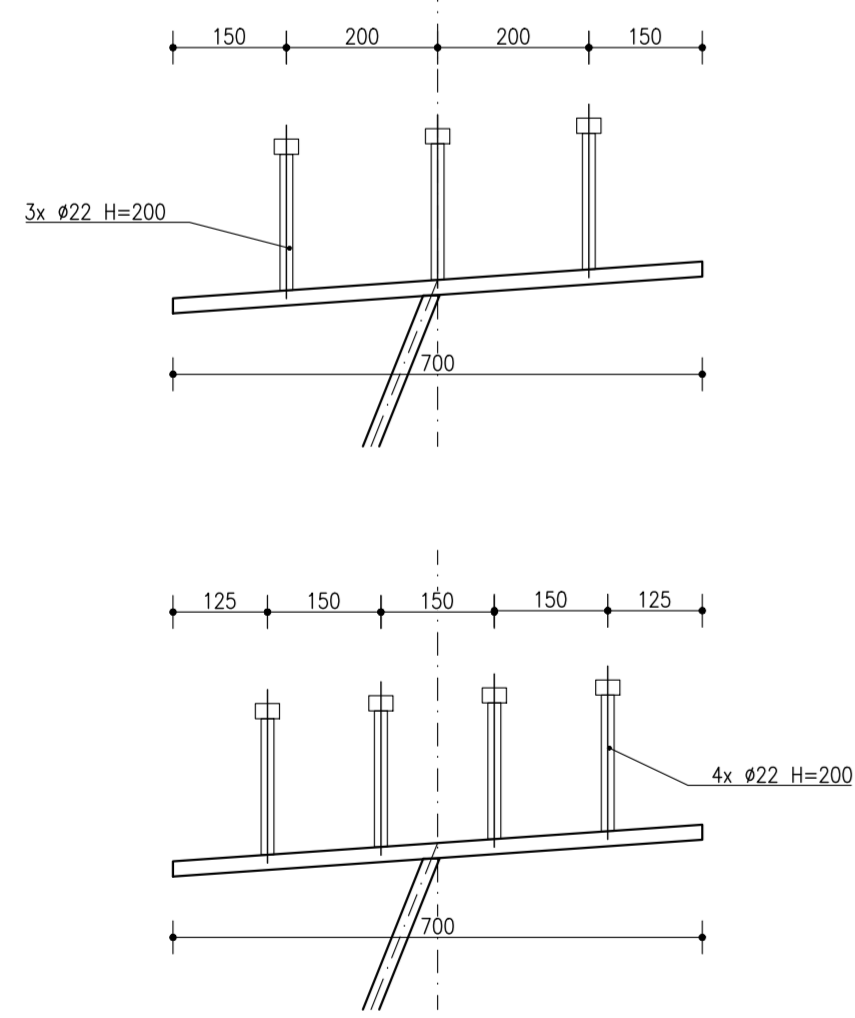
PIANTA CONTROVENTI INFERIORI



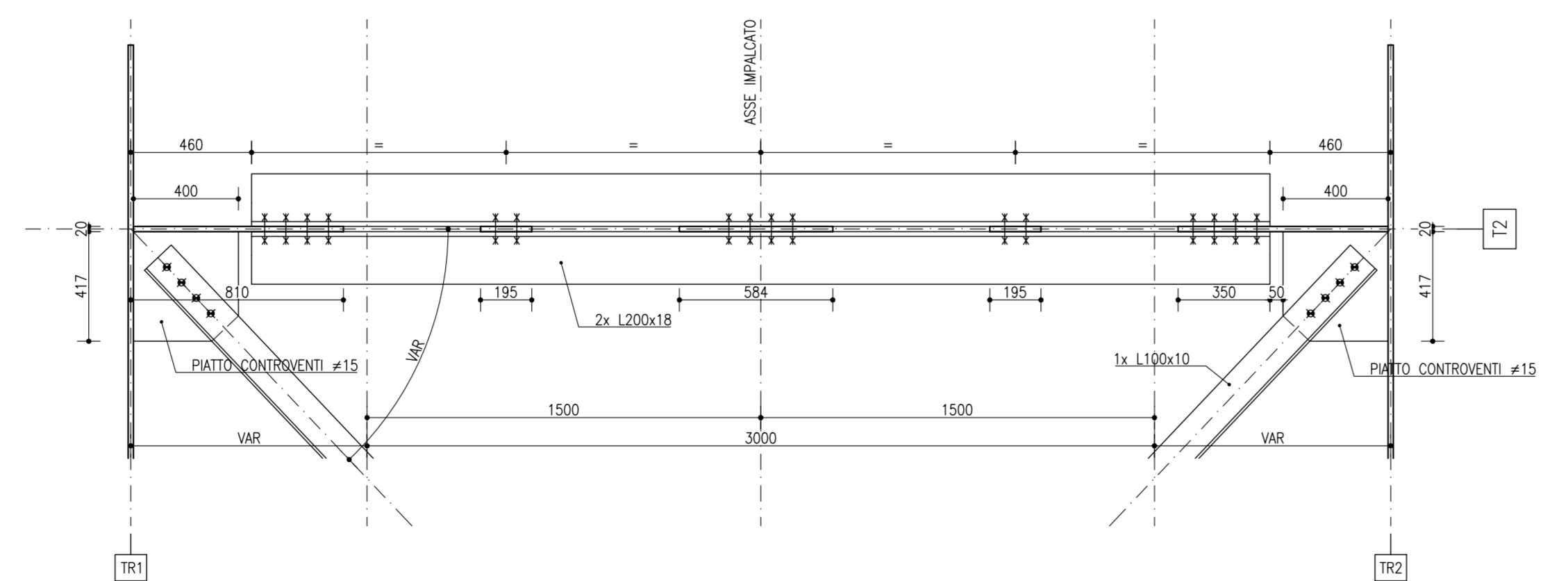
PIANTA CONTROVENTI SUPERIORI



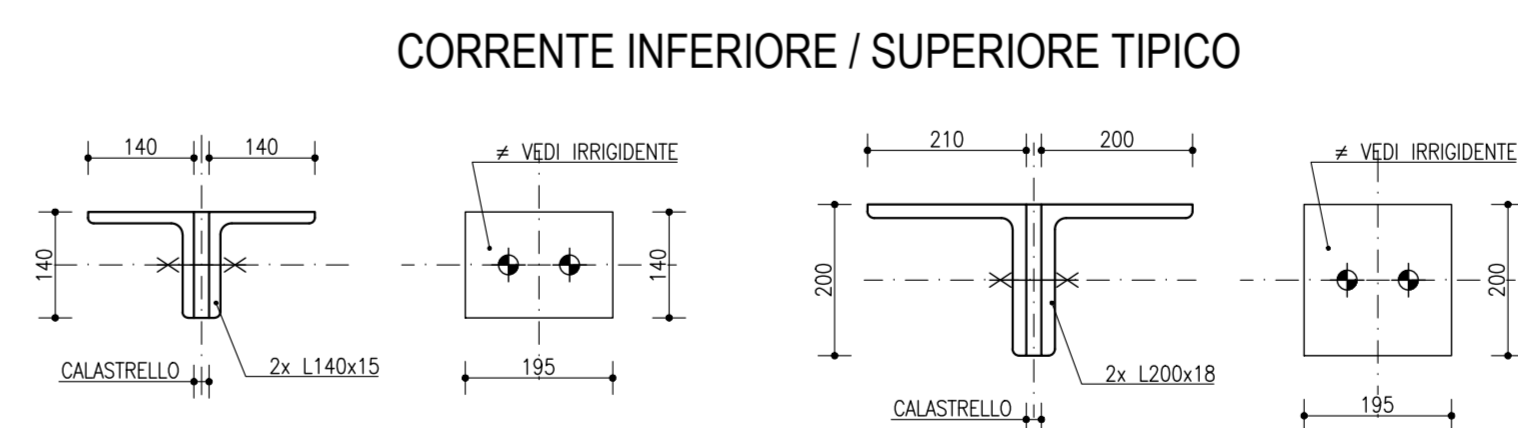
DETTAGLIO PIOLI TRAVI
SCALA 1:10



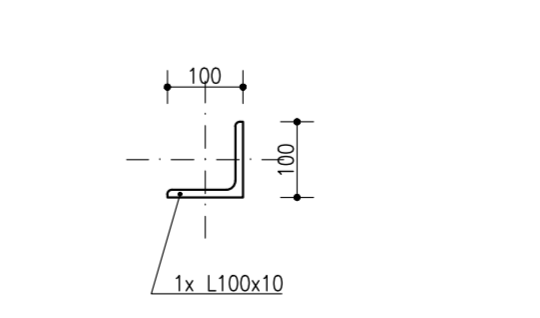
PIANTA CONTROVENTI SUPERIORI



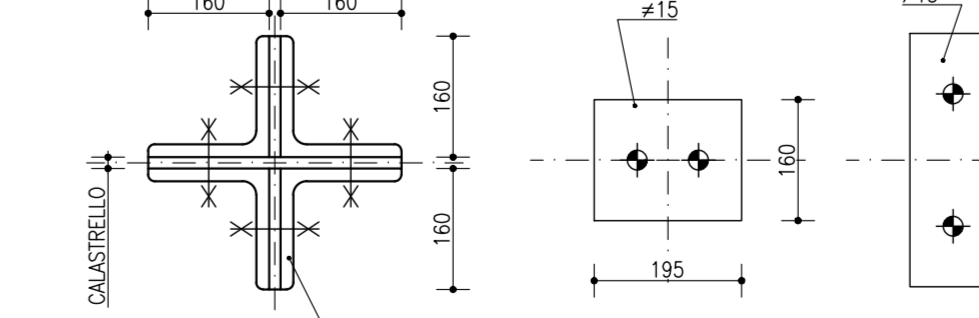
DETTAGLIO ASTE RETICOLARI
SCALA 1:10



CONTROVENTI SUPERIORI TIPICO



CONTROVENTI INFERIORI TIPICO



NOTE

LEGENDA: [SS] GIUNTO SALDATO

NOTA TRAVE: LE POSIZIONI DELLE PIATTABANDE IN PANTA SONO SEMPRE DISEGNATE PER LA TRAVE DI ALTEZZA TIPICA, OVVERO CON ALTEZZA MEDIA MISURATA SULL'ASSE IMPALCATO. GLI SCOSTAMENTI PLANIMETRICI DELLE PIATTABANDE PER LA POSIZIONE DEI COLI NON SONO DIRETTAMENTE RAPPRESENTATE SUI DISEGNI.

LE PIATTABANDE SONO SUPPLEMENTARI IN PANTA SENZA TENERE CONTO DELLA PENDENZA TRASVERSALE.

LA VARIAZIONE DI INCLINAZIONE TRASVERSALE DELLE PIATTABANDE LUNGO L'ASSE DELL'IMPALCATO E' DISCRETIZZATO CONICO PER CONICO CON UNA PENDENZA COSTANTE. LO SCOSTAMENTO VERTICALE IN QUOTA VIENE RILEGGERATO CON TACCHINI DI STRESSAMENTO PER IL CORRETTO APPICCO DELLE LASTRE PRODIALI.

NOTA QUOTATURA: TUTTE LE QUOTE RAPPRESENTATE SONO RIFERITE ALL'ASSE IMPALCATO

NOTA MATERIALI: PER PRESCRIZIONI E DETTAGLI SUI MATERIALI FARE RIFERIMENTO ALL'ELABORATO SPECIFICO

NOTA GENERALE: TUTTE LE MISURE SONO IN MILLIMETRI

anas
GRUPPO FS ITALIANE Direzione Progettazione e Realizzazione Lavori

S.G.C. E78 GROSSETO-FANO
Tratto Siena Bettolle (A1)
Adeguamento a 4 corsie del tratto Siena-Ruffolo (Lotto 0)

PROGETTO DEFINITIVO COD. FI-81

R.T.I. di PROGETTAZIONE: Mandataria Mandante
PRO ITER, CTRV, sinergo, VA

PROGETTISTI:
Ing. Riccardo Formichi - Pro Iter srl (Integratore prestazioni specialistiche)
Ordine Ing. di Milano n. 16242
Dott. Ing. Alberto Biondi - ERM s.p.a.
Ordine Ing. di Milano n. 16251
IL GEOLOGO:
Dott. Gian Massimo Mazzanone - Pro Iter srl
Albo Geol. Lombardia n. A762
COORDINATORE PER LA SICUREZZA IN FASE DI PROGETTAZIONE:
Ing. Enrico Moretti - ERM s.p.a.
Ordine Ing. di Milano n. 16257
VISTO IL RESP. DEL PROCEDIMENTO:
Ing. Raffaele Franco Corso

06 - Opere d'arte
06.03 Opere d'arte maggiori - Ponti rami svincoli
06.03.02 - Ponte Fosso Borrino rampa Fa-Si Svincolo Ruffolo (PO.02)
Carpenteria impalcatato tav. 2

CODICE PROGETTO	NOME FILE	REVISIONE	SCALA
DPFI0081	TOOVI14STRCP02A.pdf	A	1/20
D			
C			
B			
A	Emissione	Ottobre 2020	MAU
REV.	DESCRIZIONE	DATA	REDATTO VERIFICATO APPROVATO